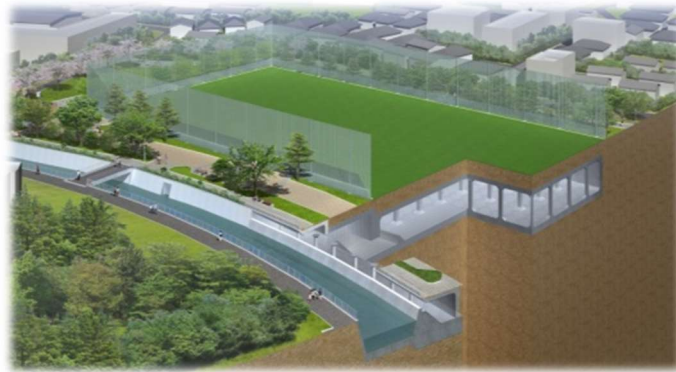


下高井戸調節池（神田川） —事業中—

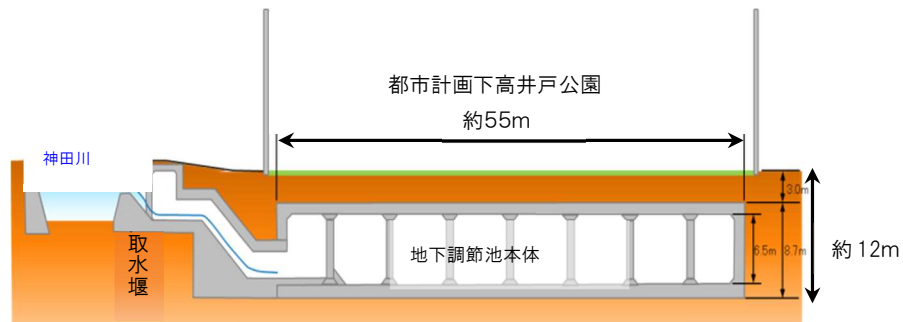
施設概要

下高井戸調節池は、神田川上流部の早期の治水安全度の向上を目的として、都市計画下高井戸公園内に整備する、貯留量約 3 万 m^3 の地下箱式の調節池です。

平成 30 年度より搬入路工事に着手しています。



地下調節池完成イメージ



断面図

施設諸元

位置	杉並区下高井戸二丁目
完成年度	事業中
施設形式	地下箱式
貯留量(m^3)	約 30,000 m^3
越流堤延長(m)	約 40m

位置図



調節池位置のQRコード

