

## 第2号議案

林試の森公園の整備計画について  
(審議)

# 前回整理した課題と整備計画審議区域の目標

## 現況からみた課題

### 防災の課題

- ◆南側からの避難アクセスの確保
- ◆避難場所の機能充実

### 緑の課題

- ◆地域のみどりの拠点である公園面積の拡大
- ◆生物多様性に配慮した整備の推進

### 利用の課題

- ◆既存施設との一体的な利用の促進
- ◆散策ネットワークの拠点としての魅力向上
- ◆駐車場やバス等大型車両入口の検討

## 整備計画審議区域の目標

防災

1. 地震災害時への対応のため、  
防災機能を強化・充実させる

みどり

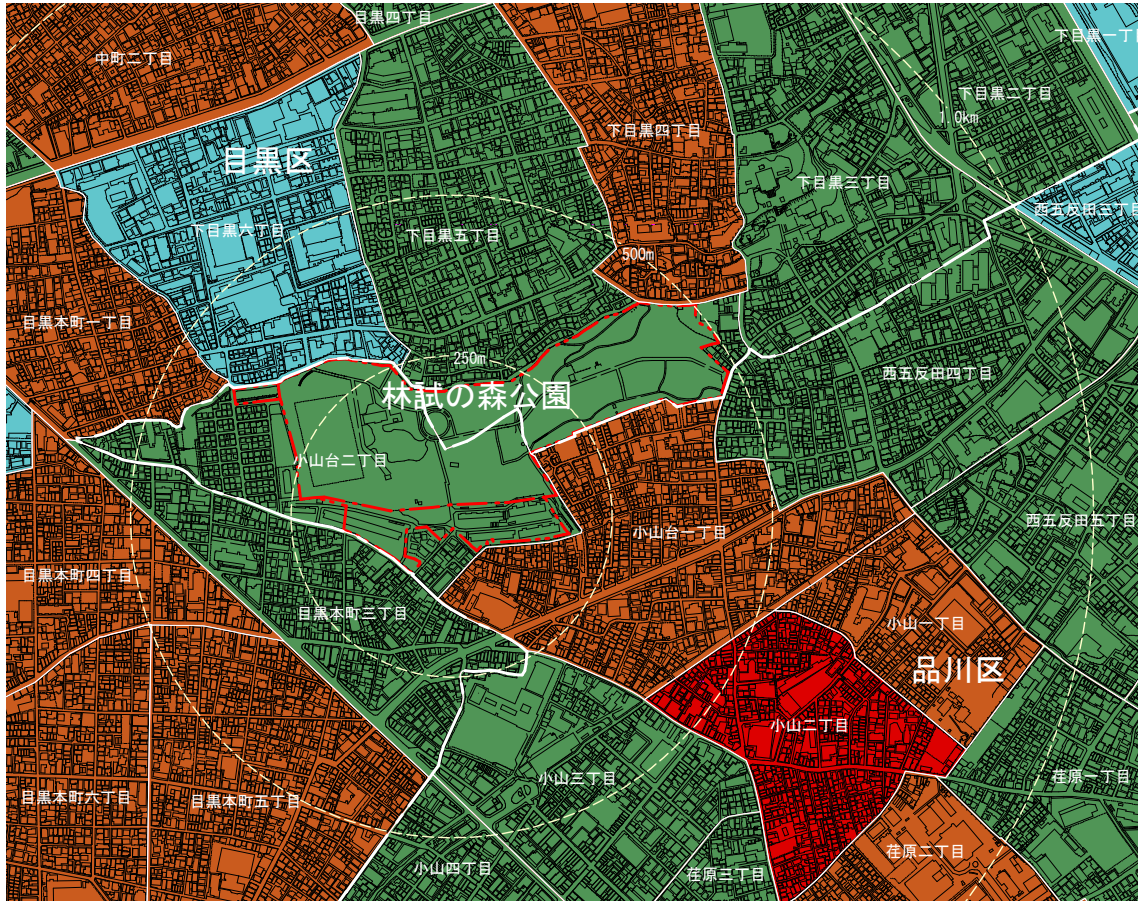
2. 多様な生物の貴重な  
生息・生育空間となる  
みどりの拠点とする

にぎわい

3. 公園の魅力を高め  
多面的活用を進め、  
周辺のまちづくりに寄与する

# ■防災の現況：避難場所としての現況及び地域危険度

整備計画審議区域南東側に面する地域で地域危険度が高くなっている



## ■地域危険度（総合危険度）

まちの地震の危険度をわかりやすく示すために、地震の揺れによる建物倒壊や火災の危険性に、避難や消火・救援など、各種の災害対応活動の困難さを加味して、1つの指標にまとめたもの※

## ■危険度ランク

5段階の**相対評価**。危険量の大きい町丁目から順位付けを行い、ランクを割り当てている※

危険性が低い ← → 危険性が高い

ランク	ランク	ランク	ランク	ランク
1	2	3	4	5
2,337 町丁目 45.2%	1,648 町丁目 31.8%	820 町丁目 15.8%	287 町丁目 5.6%	85 町丁目 1.6%

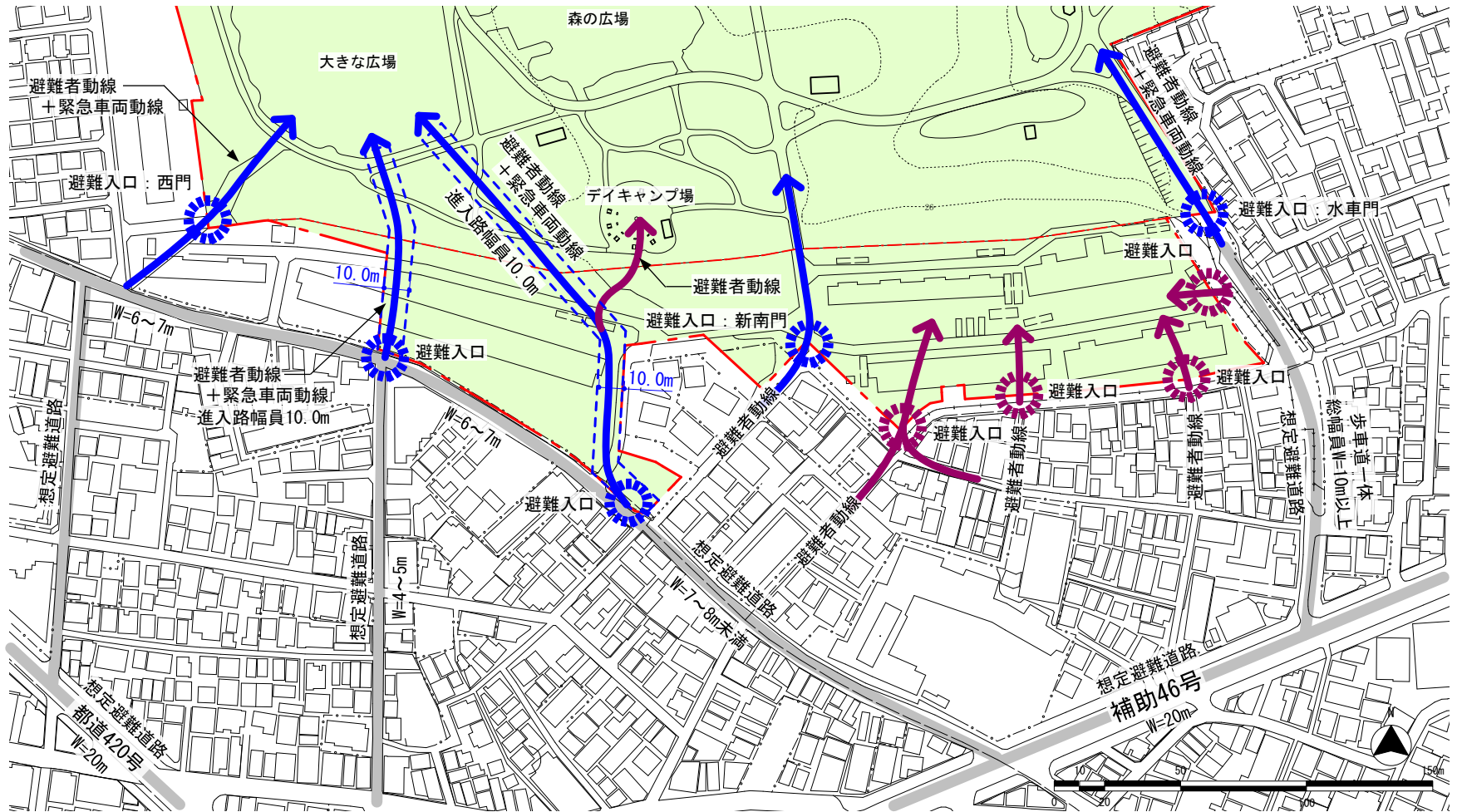
(注) 危険度のランクは相対評価のため、安全性が向上していても、他の町丁目の安全性がより一層向上している場合には、危険な方向にランクが変化している場合があります。

この地図は、国土地理院長の承認(平24関公第269号)を得て作成した東京都地形図(S=1:2,500)を複製(29都市基交第753号)して作成したものである。無断複製を禁ずる。




※出典：あなたのまちの地域危険度 (H31.2 都市整備局)

# ■ 目標の展開：防災

- 不足している南側の避難入口を拡充
- 公園内広場への緊急車両動線の確保



この地図は、国土地理院長の承認(平24関公第269号)を得て作成した東京都地形図(S=1:2,500)を複製(29都市基交第753号)して作成したものである。無断複製を禁ずる。

-  : 避難入口・避難者動線
-  : 避難入口・避難者動線 + 緊急車両動線
-  : 想定避難道路

# ■みどりの現況：生物の生息・生育状況

樹林地や水域を中心に多様な生物が生息・生育している



■水生生物（池）  
・記録種数：13科22種（ニホンスッポン、スジエビ等の都RDB記載種4種を含む）

■鳥類（公園全域）  
・記録種数：14目29科86種  
・ヒヨドリ、ハシブトガラス、ドバトが優占  
■両生・爬虫類（公園全域）  
・ニホンヤモリ、ニホンカナヘビ、アオダイショウ、アマガエル、ヒキガエル

■昆虫類（公園全域）  
・記録種数：13目107科491種  
・水生、草地性、林地性の種等  
ヒメゲンゴロウ、コバネイナゴ、ノコギリクワガタ等

出典 公園全域：目黒公園自然環境調査報告書（S63.3 建設局）

→植物、鳥類、昆虫類、哺乳類、爬虫類、両生類を調査

池：平成30年度都立公園池水質改善事業完了報告書（H31.3 建設局）

→池に生息する水生生物（爬虫類、魚類、昆虫類、甲殻類）を捕獲調査

この地図は、国土地理院長の承認（平24関公第269号）を得て作成した東京都地形図（S=1:2,500）を複製（29都市基交第753号）して作成したものである。無断複製を禁ずる。

## ■ 目標の展開：みどり

- 連続性を意識した緑の拡充
- 新たな生態系とふれあいの場の確保



この地図は、国土地理院長の承認(平24関公第269号)を得て作成した東京都地形図(S=1:2,500)を複製(29都市基交第753号)して作成したものである。無断複製を禁ずる。

※図中の樹木や園路、施設等の形状・配置はイメージです

# ■ 目標の展開：みどり

はらっぱのイメージ

連続性を意識して緑を拡充、新たな生態系とふれあいの場を確保



# ■にぎわいの現況：地域との関わり

ボランティア団体など、多様な主体と連携した活動の場となっている

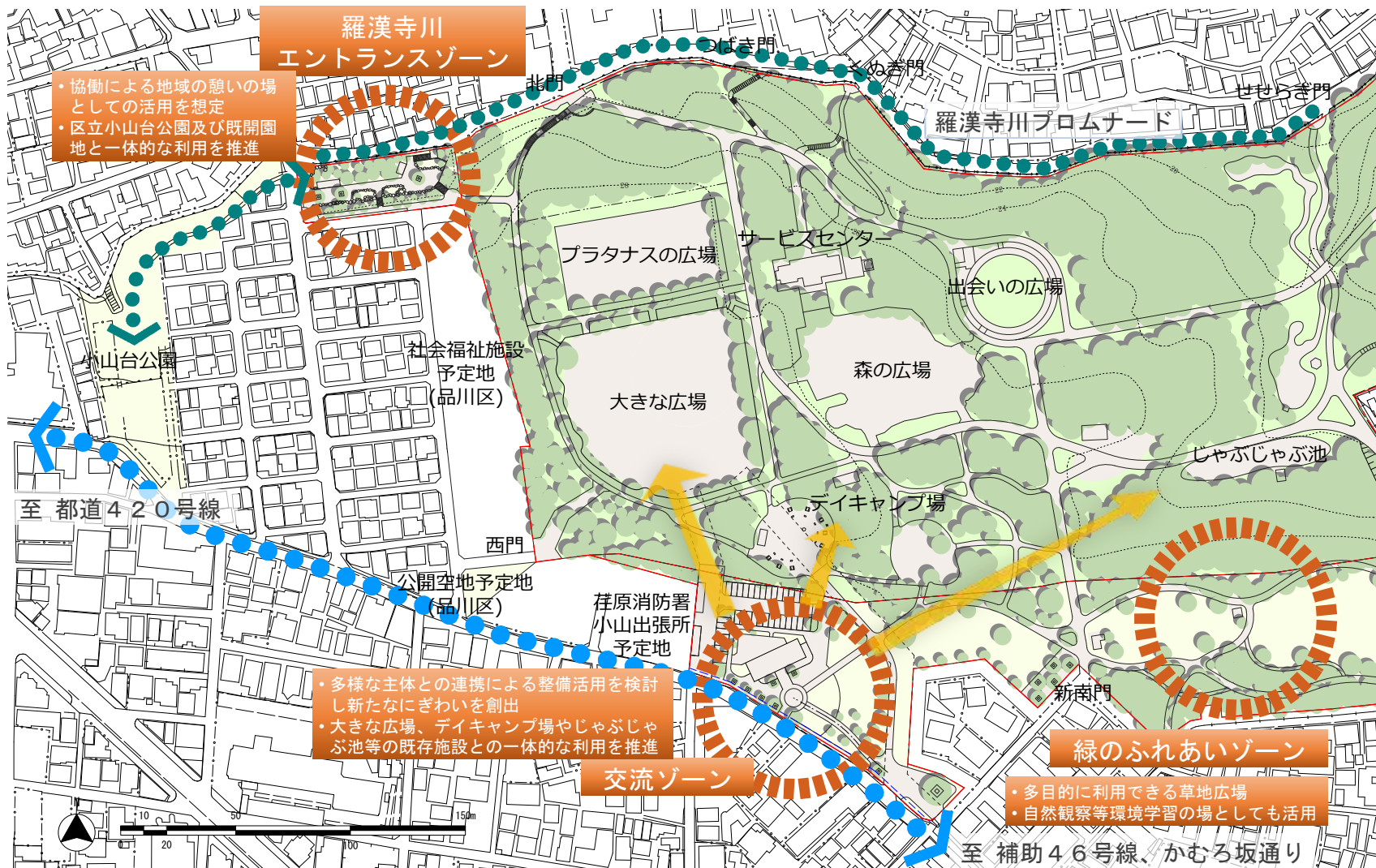


この地図は、国土地理院長の承認(平24関公第269号)を得て作成した東京都地形図(S=1:2,500)を複製(29都市基交第753号)して作成したものである。無断複製を禁ずる。



# ■ 目標の展開：にぎわい

- 地域のにぎわい空間を創出
- 既存の地形や緑を生かした整備
- 近隣の公園や既開園区域と一体的に整備



この地図は、国土地理院長の承認(平24関公第269号)を得て作成した東京都地形図(S=1:2,500)を複製(29都市基交第753号)して作成したものである。無断複製を禁ずる。

※図中の樹木や園路、施設等の形状・配置はイメージです

# ■ 目標の展開：にぎわい 羅漢寺川エントランスゾーンのイメージ

協働による地域の憩いの場、区立公園及び既開園地との一体的利用を推進



# ■ 目標の展開：にぎわい

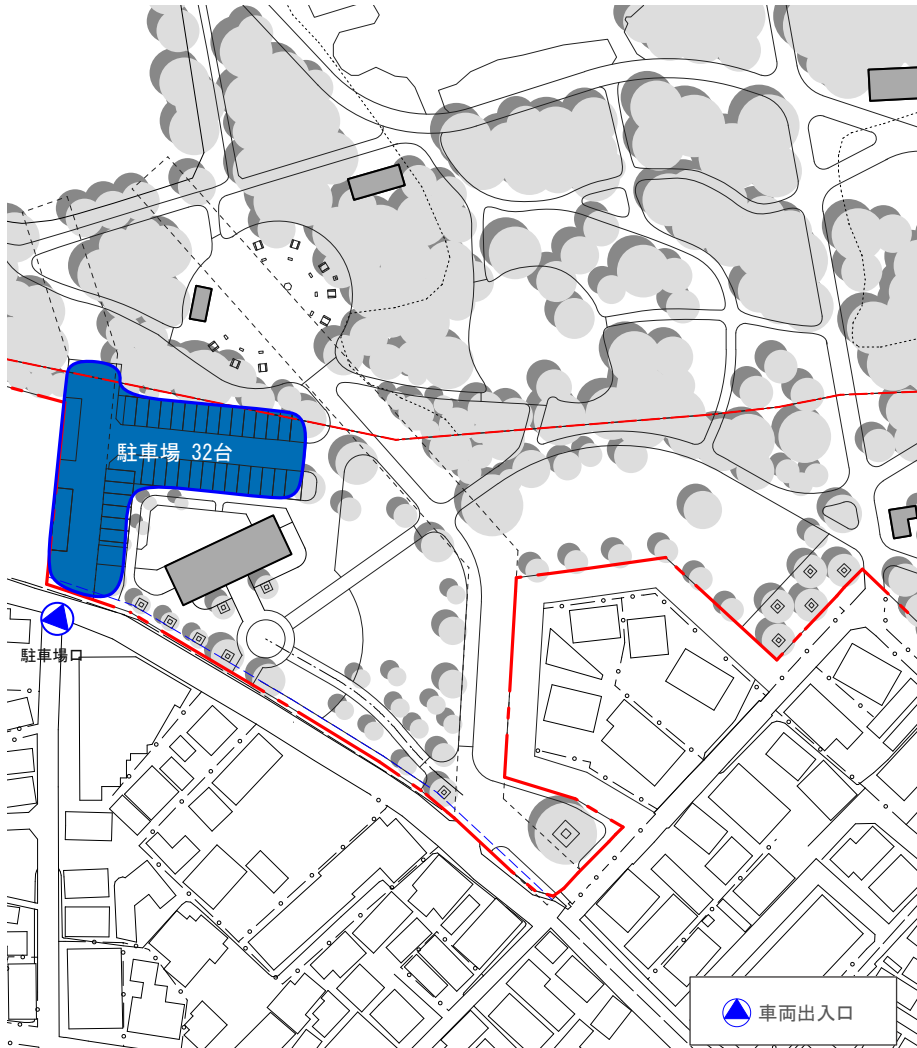
## 交流ゾーンのイメージ

民間との連携による整備活用、既存施設との一体的利用を推進



# ■目標の展開：にぎわい

# ～駐車場整備の考え方～



## ■駐車場の必要性

- ・課外授業や遠足等で多く利用されており、駐車場がないため近場の駐車場を利用し、そこから徒歩で来園している

## ■民間駐車場の現況

- ・500m圏内：約150台

## ■必要台数の算定

時間当たり最大利用者数 (A) × 車利用率 (B) ÷ 乗車人数 (C)

A: 1日のうち最も利用者が集中する時間帯の利用者数をもとに拡張面積と施設拡大を想定し算出  
→休日平均474人、平日平均188人

B: 公園利用者数のうち車で来園する方の割合  
→20%

C: 車1台あたりの平均乗車人数  
→3人

B及びCは立地条件が類似する都立祖師谷公園の値を参照

## □必要駐車台数

- ・休日平均：474人 × 20% ÷ 3人 = 32台
- ・平日平均：188人 × 20% ÷ 3人 = 13台

**⇒計画台数は休日平均の32台とする**

※公園利用者数、車利用率、乗車人数は都市公園利用実態調査による  
※施設拡大による利用者数増加の推計は大規模公園費用対効果分析手法マニュアル (H29.4 国土交通省) による

この地図は、国土地理院長の承認(平24関公第269号)を得て作成した東京都地形図(S=1:2,500)を複製(29都市基交第753号)して作成したものである。無断複製を禁ずる。

※図中の樹木や園路、施設等の形状・配置はイメージです

# ■ 林試の森公園：拡張区域ゾーニングの考え方

## 整備計画審議区域の目標

防災

1. 地震災害時への対応のため、  
防災機能を強化・充実させる

みどり

2. 多様な生物の貴重な  
生息・生育空間となる  
みどりの拠点とする

にぎわい

3. 公園の魅力を高め  
多面的活用を進め、  
周辺のまちづくりに寄与する

## ゾーニング

### 緑のふれあいゾーン

- ◆避難場所となる空間・入口を確保
- ◆既存の水辺環境、樹林地に連続する  
草地環境を整備し生態系の多様性を  
確保
- ◆緑とのふれあいの場を拡充

### 交流ゾーン

- ◆避難場所となる空間・入口を確保
- ◆にぎわいのある沿道空間と広場空間  
を創出
- ◆民間との連携による拠点施設の整備  
活用

### 羅漢寺川エントランスゾーン

- ◆避難入口を確保
- ◆小山台公園とのネットワークを強  
化し、プロムナードの拠点となる  
まちかど広場

## 導入施設のイメージ

避難入口

樹林地・草地広場

芝生広場

園路・四阿等休憩施設

緊急車両進入路・避難入口

園路・多目的広場

カフェ等の拠点施設

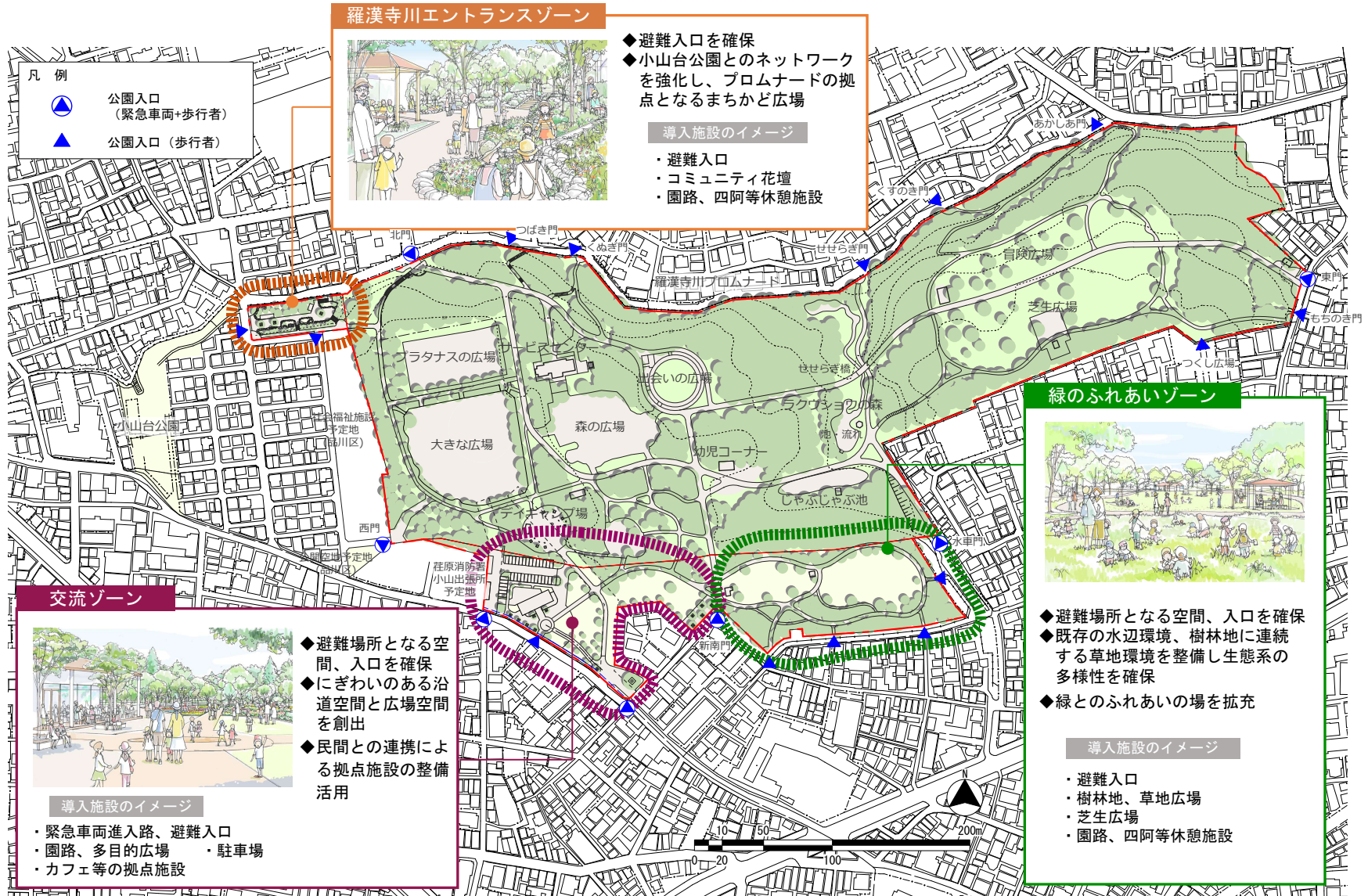
駐車場

避難入口

コミュニティ花壇

園路・四阿等休憩施設

# 林試の森公園：拡張区域ゾーニング



## 羅漢寺川エントランスゾーン



- ◆避難入口を確保
- ◆小山台公園とのネットワークを強化し、プロムナードの拠点となるまちかど広場

### 導入施設のイメージ

- ・避難入口
- ・コミュニティ花壇
- ・園路、四阿等休憩施設

- 凡 例
- 公園入口 (緊急車両+歩行者)
  - ▲ 公園入口 (歩行者)

## 交流ゾーン



- ◆避難場所となる空間、入口を確保
- ◆にぎわいのある沿道空間と広場空間を創出
- ◆民間との連携による拠点施設の整備活用

### 導入施設のイメージ

- ・緊急車両進入路、避難入口
- ・園路、多目的広場
- ・駐車場
- ・カフェ等の拠点施設

## 緑のふれあいゾーン



- ◆避難場所となる空間、入口を確保
- ◆既存の水辺環境、樹林地に連続する草地環境を整備し生態系の多様性を確保
- ◆緑とのふれあいの場を拡充

### 導入施設のイメージ

- ・避難入口
- ・樹林地、草地広場
- ・芝生広場
- ・園路、四阿等休憩施設

この地図は、国土地理院長の承認(平24関公第269号)を得て作成した東京都地形図(S=1:2,500)を複製(29都市基交第753号)して作成したものである。無断複製を禁ずる。

※図中の樹木や園路、施設等の形状・配置はイメージです

# 都立林試の森公園の整備計画検討スケジュール (案)

- 令和元年 8 月 7 日      諮問（現状と経緯）  
                                 審議（整備計画について）
- 令和元年 10 月 8 日      審議（整備計画について）
- 令和元年 12 月              中間まとめ  
                                 都民意見の募集  
                                 （パブリックコメント）
- 令和 2 年 2 月              答申