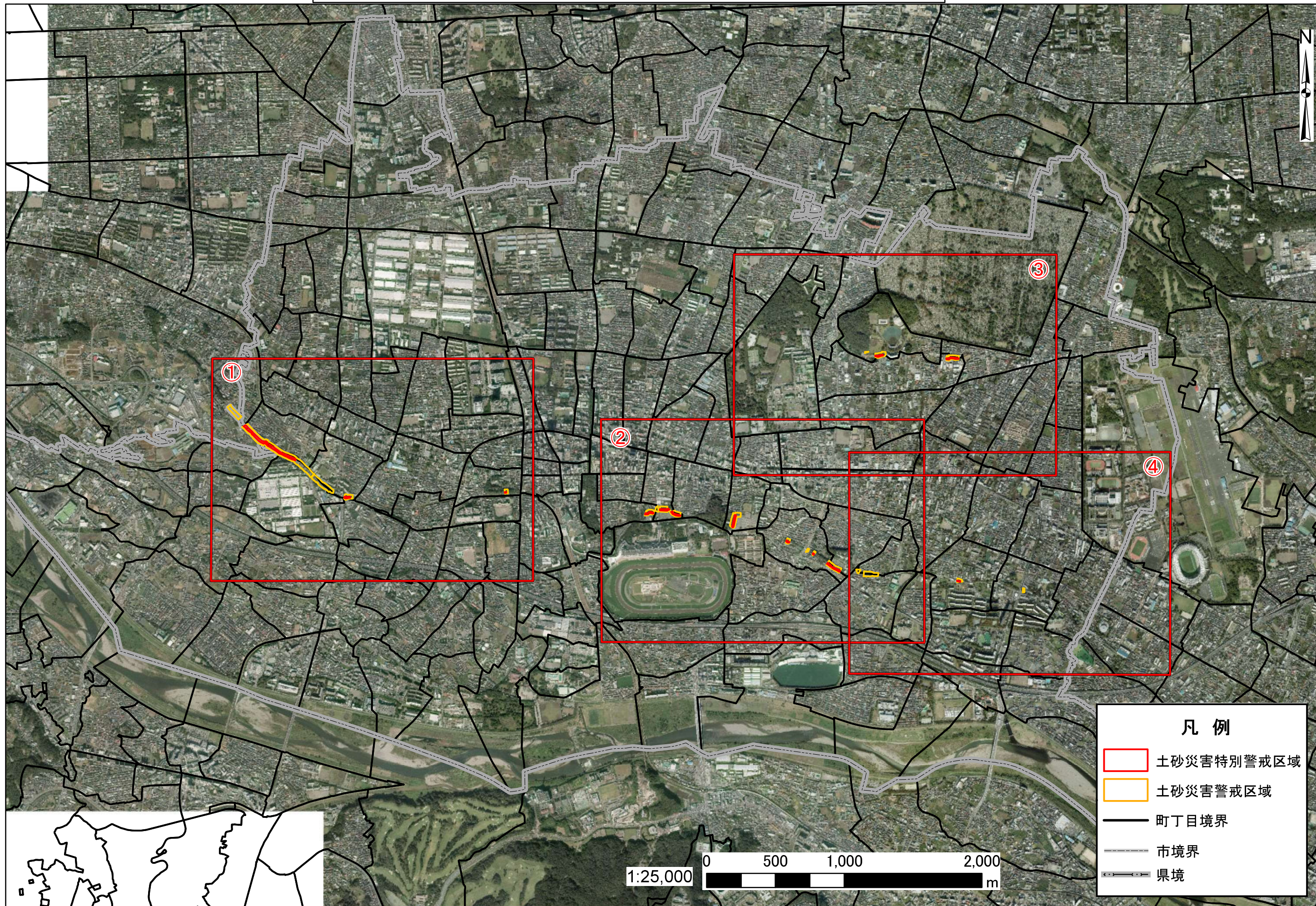


「土砂災害(特別)警戒区域 急傾斜地の崩壊(府中市 図郭割図)」



図郭割図 (府中市)

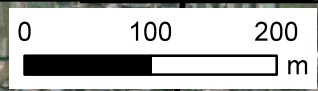


# 土砂災害(特別)警戒区域 急傾斜地の崩壊 (府中市① 西府町、日新町、本宿町、片町地区)



区域番号 206001-本町二丁目

- 凡例**
- 土砂災害特別警戒区域
  - 土砂災害警戒区域
  - 町丁目境界
  - 市境界
  - 県境



南町 - 1:6,000



# 土砂災害(特別)警戒区域 急傾斜地の崩壊 (府中市② 宮町、八幡町、清水が丘、小柳町地区)



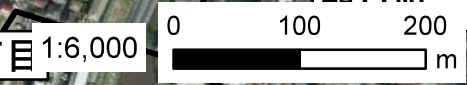


# 土砂災害(特別)警戒区域 急傾斜地の崩壊 (府中市③ 若松町地区)



区域番号 206001-

- ### 凡例
- 土砂災害特別警戒区域
  - 土砂災害警戒区域
  - 町丁目境界
  - 市境界
  - 県境





# 土砂災害(特別)警戒区域 急傾斜地の崩壊 (府中市④) 小柳町、白糸地区)



若松町二丁目

朝日町一丁目

若松町一丁目

白糸台一丁目

朝日町三丁目

白糸台二丁目

白糸台三丁目

清水が丘三丁目

小柳町一丁目

白糸台四丁目

白糸台六丁目

K018

K019

K023

K024

小柳町二丁目

白糸台五丁目

飛田給一丁目

小柳町三丁目

押立町一丁目

区域番号 206001-

凡例

- 土砂災害特別警戒区域
- 土砂災害警戒区域
- 町丁目境界
- 市境界
- 県境

1:6,000 0 100 200 m