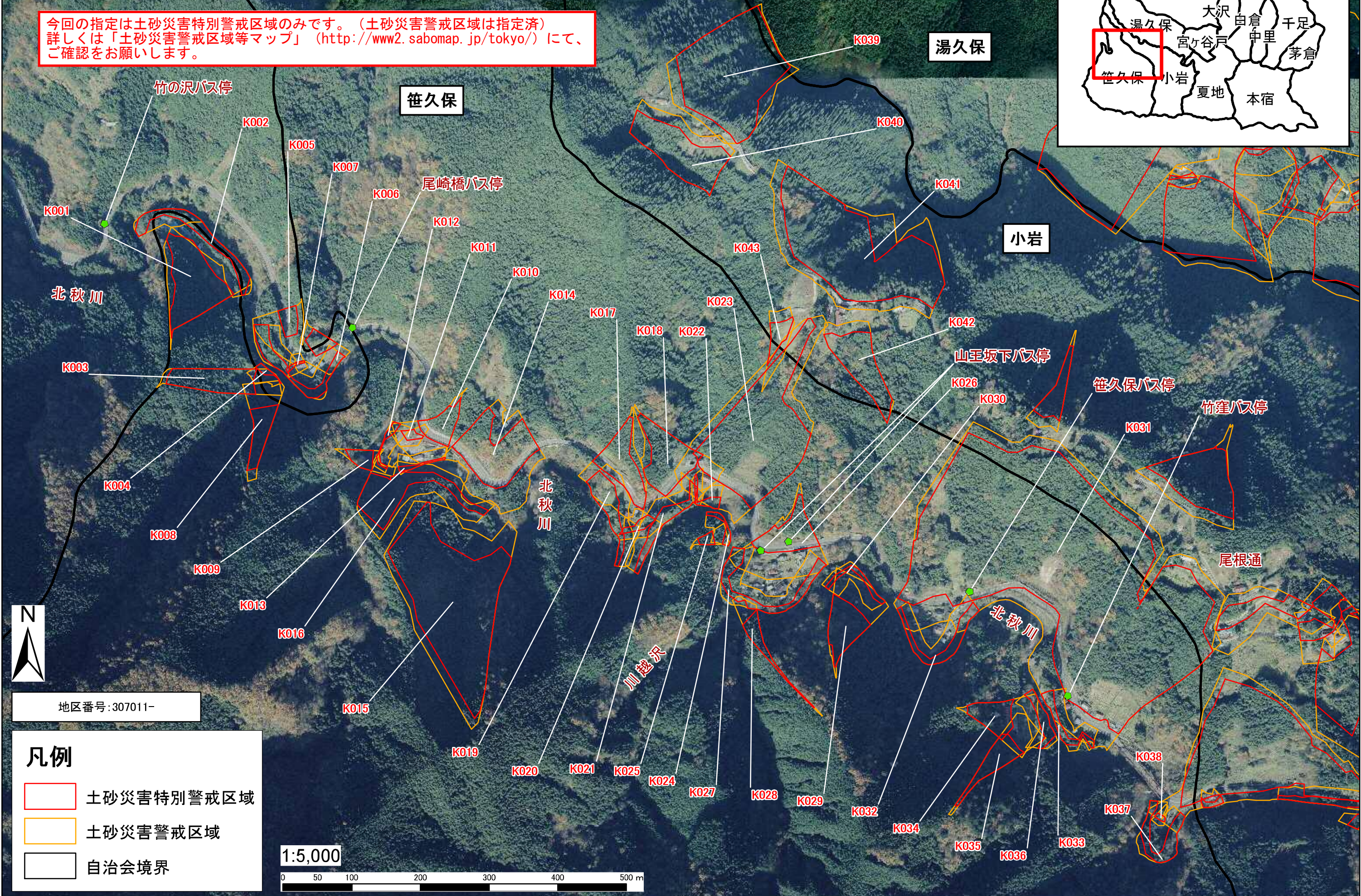
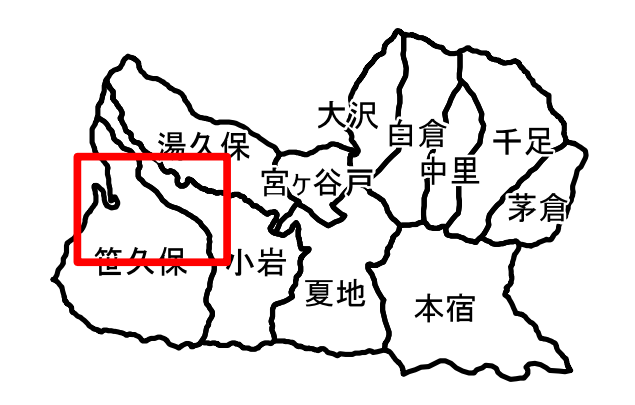


土砂災害(特別)警戒区域 急傾斜地の崩壊(檜原村大字樋里 1/2)

今回の指定は土砂災害特別警戒区域のみです。(土砂災害警戒区域は指定済)
 詳しくは「土砂災害警戒区域等マップ」(<http://www2.sabomap.jp/tokyo/>)にて、
 ご確認をお願いします。



地区番号: 307011-

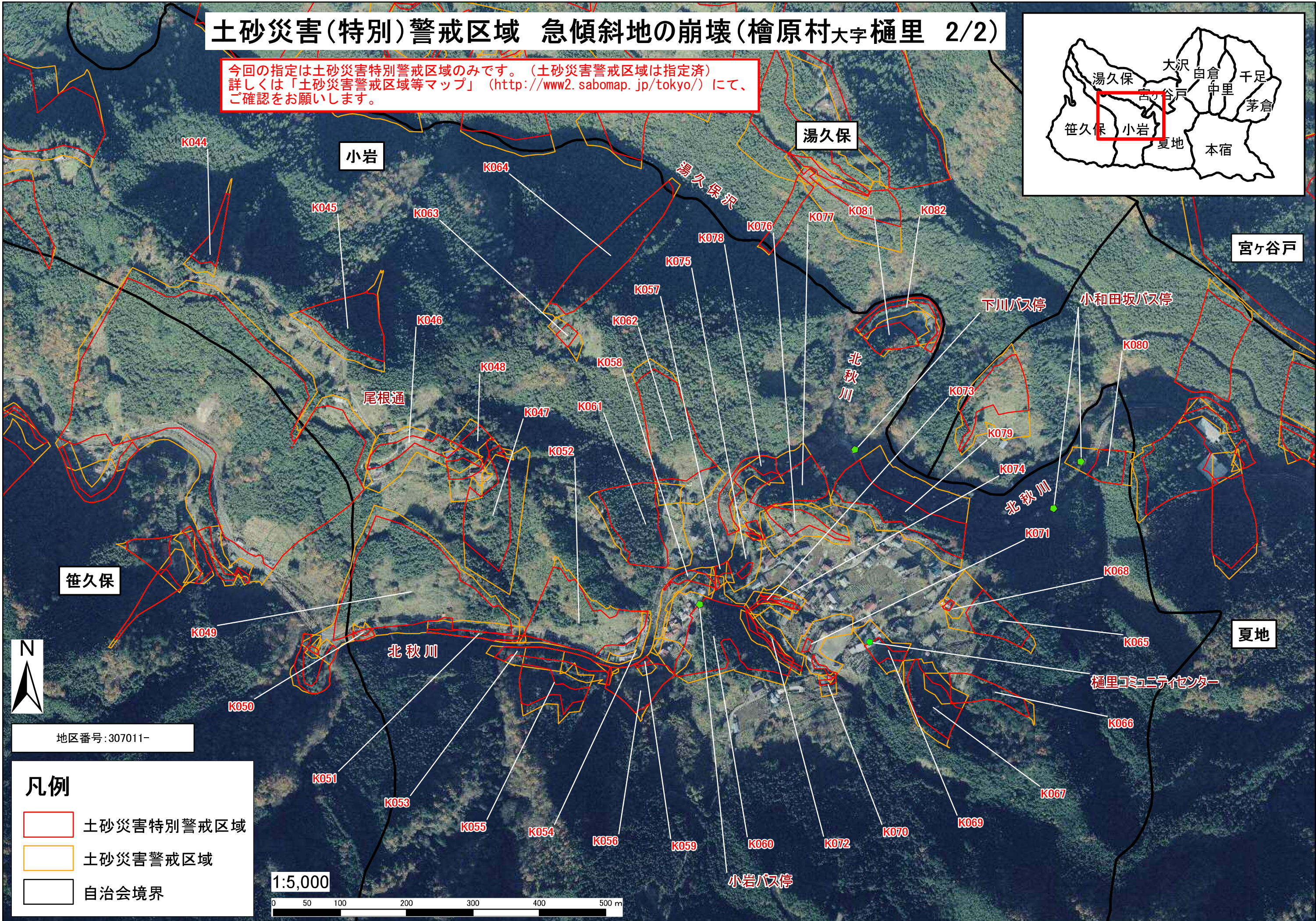
凡例

- 土砂災害特別警戒区域
- 土砂災害警戒区域
- 自治会境界



土砂災害(特別)警戒区域 急傾斜地の崩壊(檜原村大字樋里 2/2)

今回の指定は土砂災害特別警戒区域のみです。(土砂災害警戒区域は指定済)
 詳しくは「土砂災害警戒区域等マップ」(<http://www2.sabomap.jp/tokyo/>)にて、
 ご確認をお願いします。



地区番号: 307011-

- 凡例**
- 土砂災害特別警戒区域
 - 土砂災害警戒区域
 - 自治会境界

