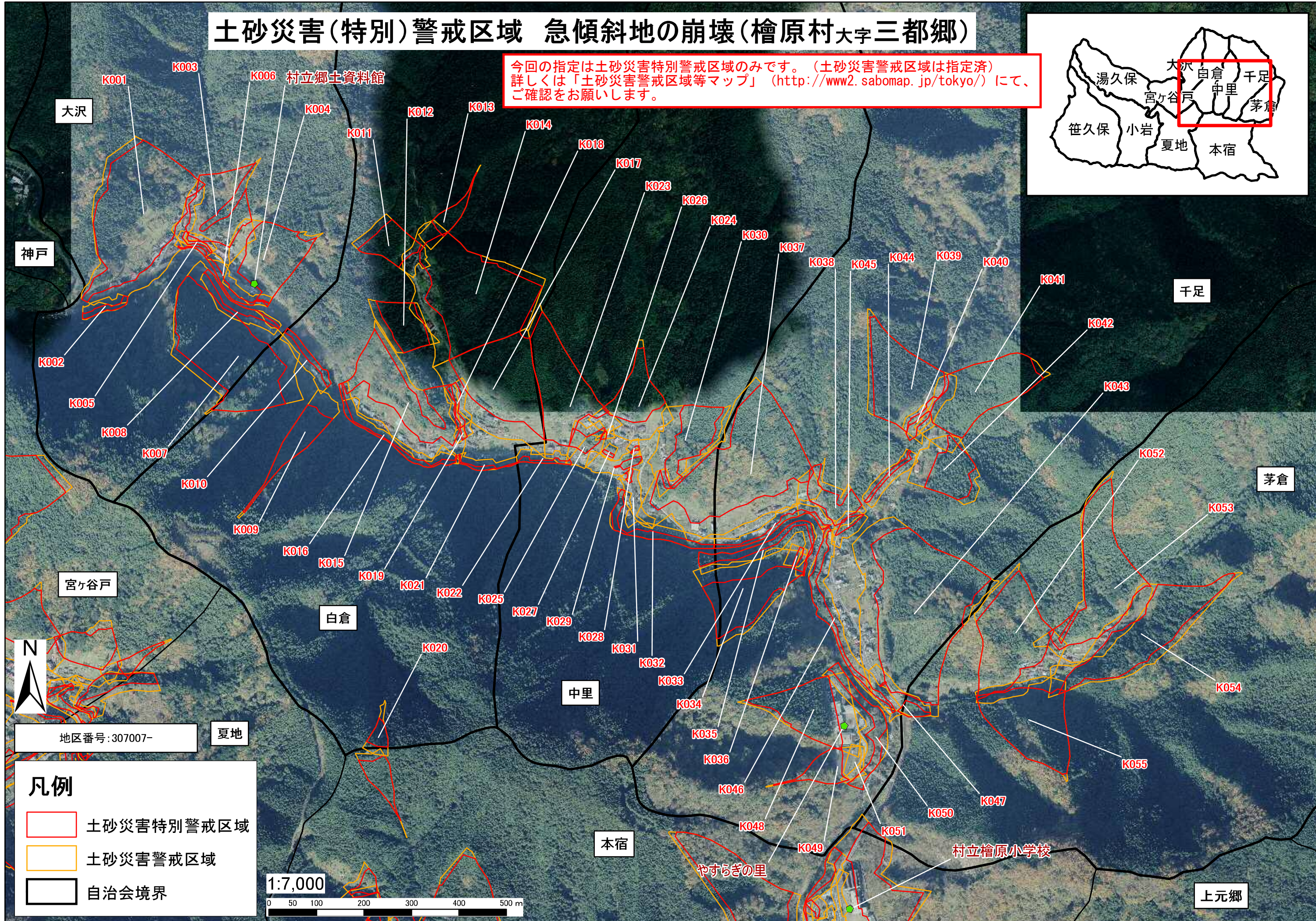
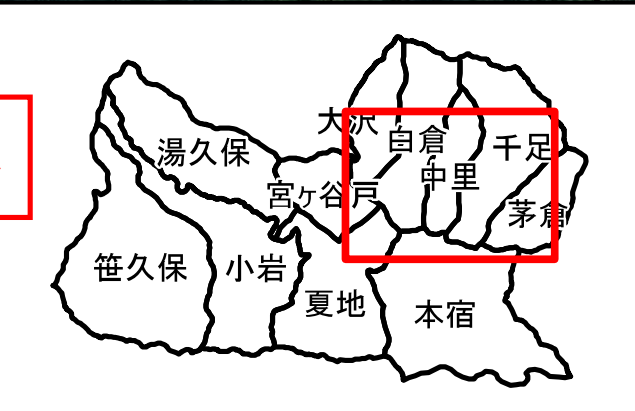


土砂災害(特別)警戒区域 急傾斜地の崩壊(檜原村大字三都郷)

今回の指定は土砂災害特別警戒区域のみです。(土砂災害警戒区域は指定済)
 詳しくは「土砂災害警戒区域等マップ」(<http://www2.sabomap.jp/tokyo/>)にて、
 ご確認をお願いします。



凡例

- 土砂災害特別警戒区域
- 土砂災害警戒区域
- 自治会境界

K001 K003 K006 村立郷土資料館 K004 K012 K013 K014 K018 K017 K023 K026 K024 K030 K037 K038 K045 K044 K039 K040 K041 K042 K043 K052 K053 K054 K055 K002 K005 K008 K007 K010 K009 K016 K015 K019 K021 K022 K025 K027 K029 K028 K031 K032 K033 K034 K035 K036 K046 K048 K049 K051 K050 K047 K043 K042 K041 K040 K039 K038 K037 K036 K035 K034 K033 K032 K031 K029 K028 K027 K025 K022 K021 K019 K016 K015 K010 K009 K008 K007 K005 K002

やすらぎの里 村立檜原小学校