

# 土砂災害(特別)警戒区域 急傾斜地の崩壊 (檜原村 南郷 その1)

和田

上川乗

下川乗

出畑



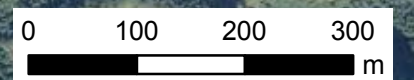
区域番号 307004-

## 凡例

- 土砂災害特別警戒区域
- 土砂災害警戒区域
- 自治会境界

今回の指定は土砂災害特別警戒区域のみです。(土砂災害警戒区域は指定済)  
詳しくは「土砂災害警戒区域等マップ」(<http://www2.sabomap.jp/tokyo/>)にて、  
ご確認をお願いします。

1:7,000





# 土砂災害(特別)警戒区域 急傾斜地の崩壊 (檜原村 南郷 その2)

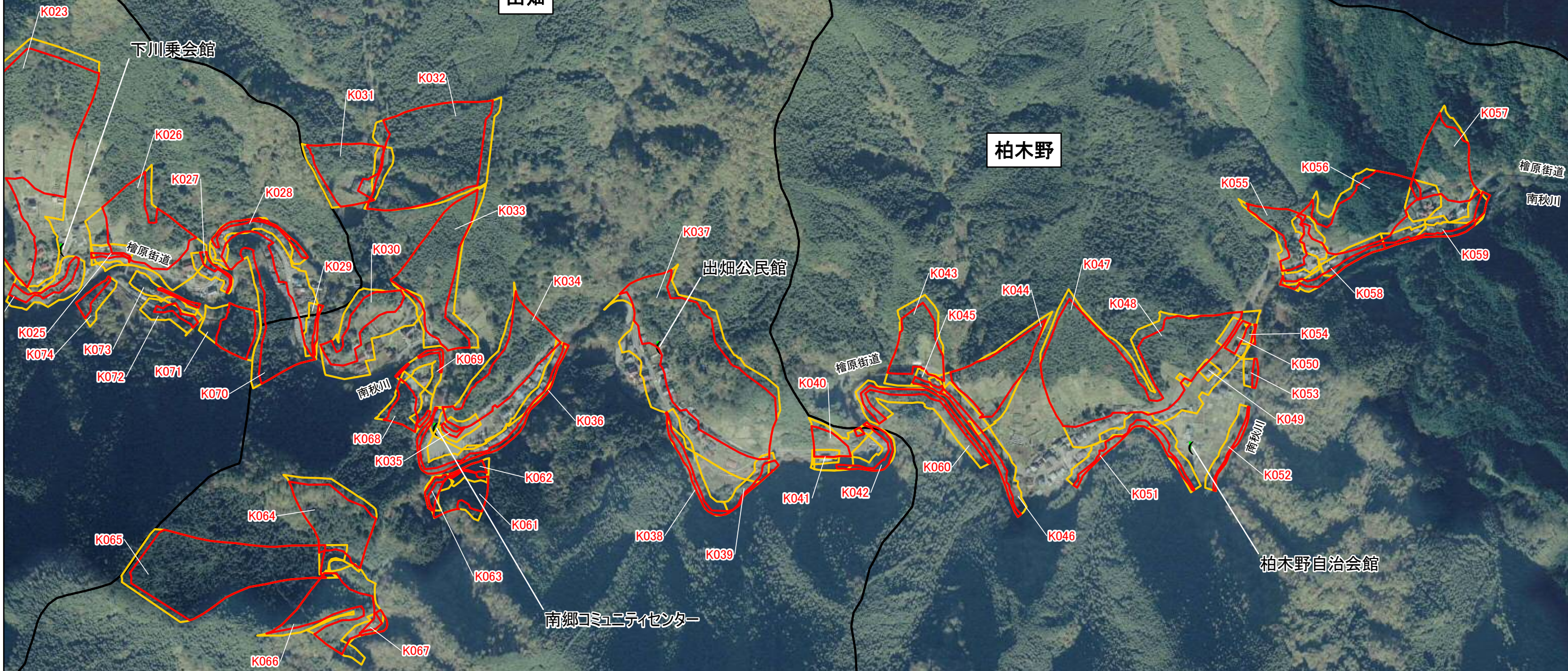


下川乗

笹野

出畑

柏木野



区域番号 307004-

## 凡例

- 土砂災害特別警戒区域
- 土砂災害警戒区域
- 自治会境界

今回の指定は土砂災害特別警戒区域のみです。(土砂災害警戒区域は指定済)  
詳しくは「土砂災害警戒区域等マップ」(<http://www2.sabomap.jp/tokyo/>)にて、  
ご確認をお願いします。

1:7,000

