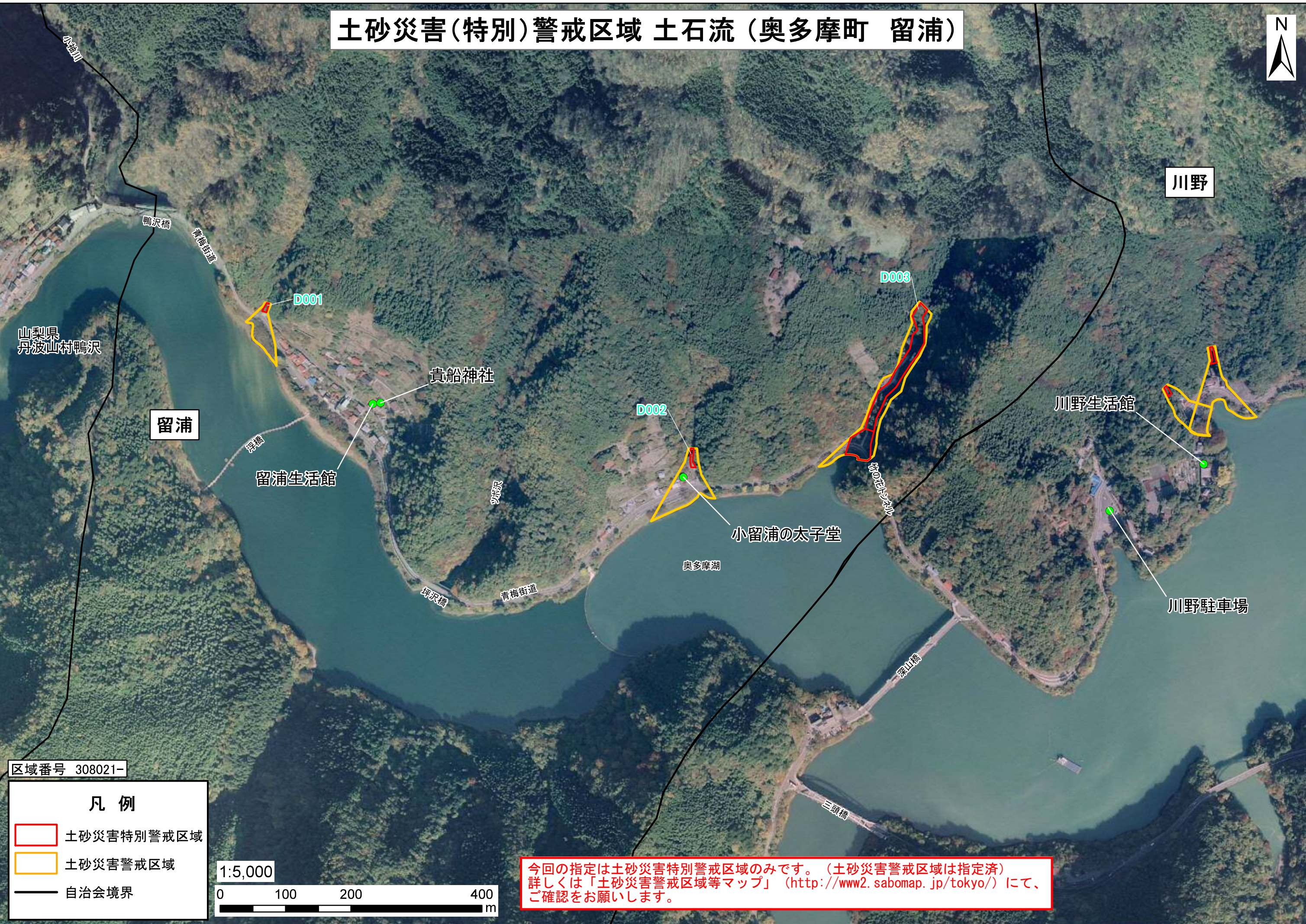


土砂災害(特別)警戒区域 土石流 (奥多摩町 留浦)



山梨県
丹波山村鴨沢

留浦

川野

留浦生活館

貴船神社

川野生活館




小留浦の太子堂

川野駐車場

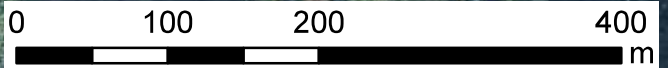
奥多摩湖

区域番号 308021-

凡例

-  土砂災害特別警戒区域
-  土砂災害警戒区域
-  自治会境界

1:5,000



今回の指定は土砂災害特別警戒区域のみです。(土砂災害警戒区域は指定済)
詳しくは「土砂災害警戒区域等マップ」(<http://www2.sabomap.jp/tokyo/>)にて、
ご確認をお願いします。