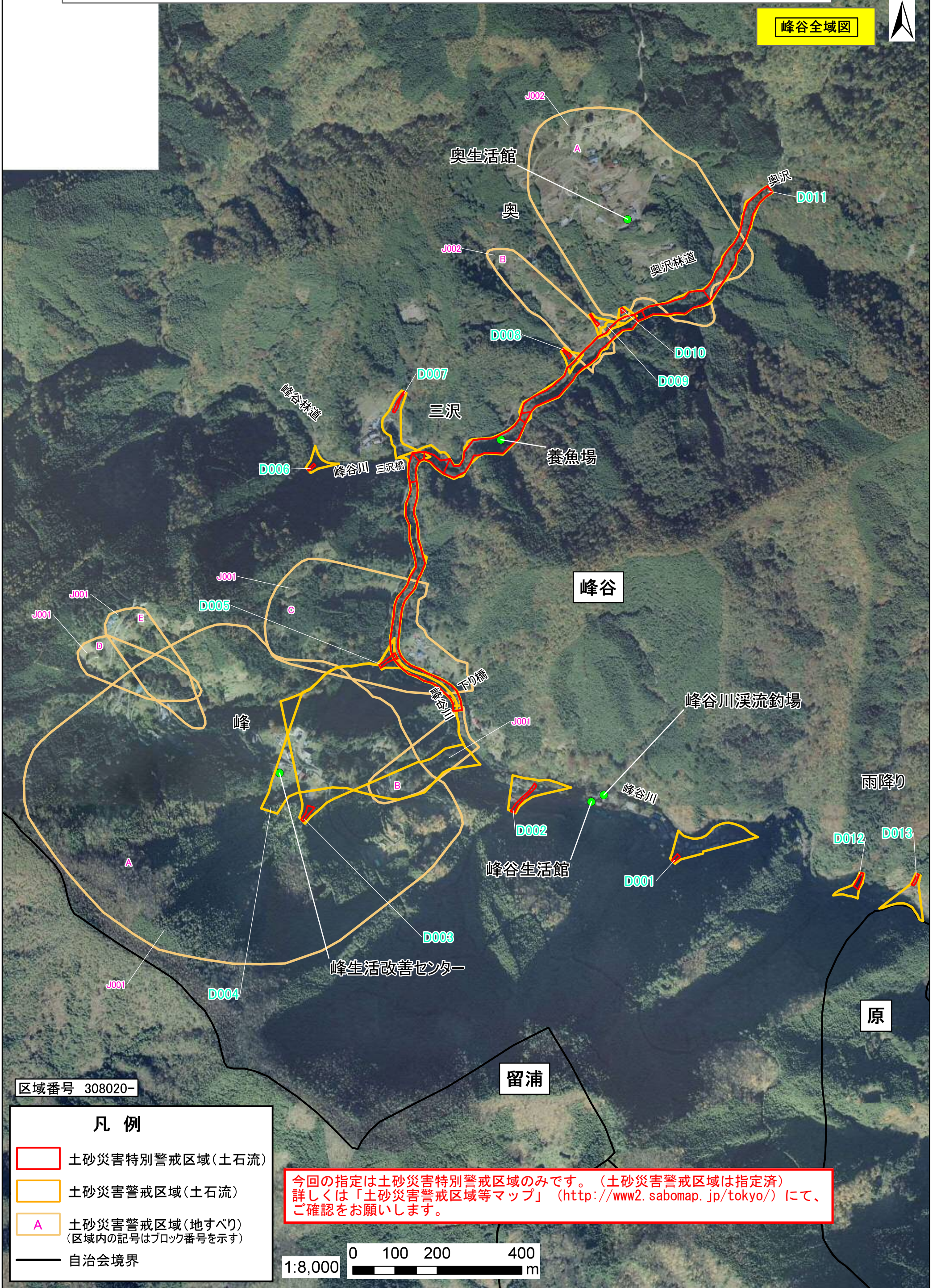


土砂災害(特別)警戒区域 土石流・地すべり (奥多摩町 峰谷)

峰谷全域図

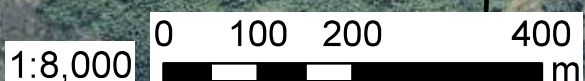


区域番号 308020-

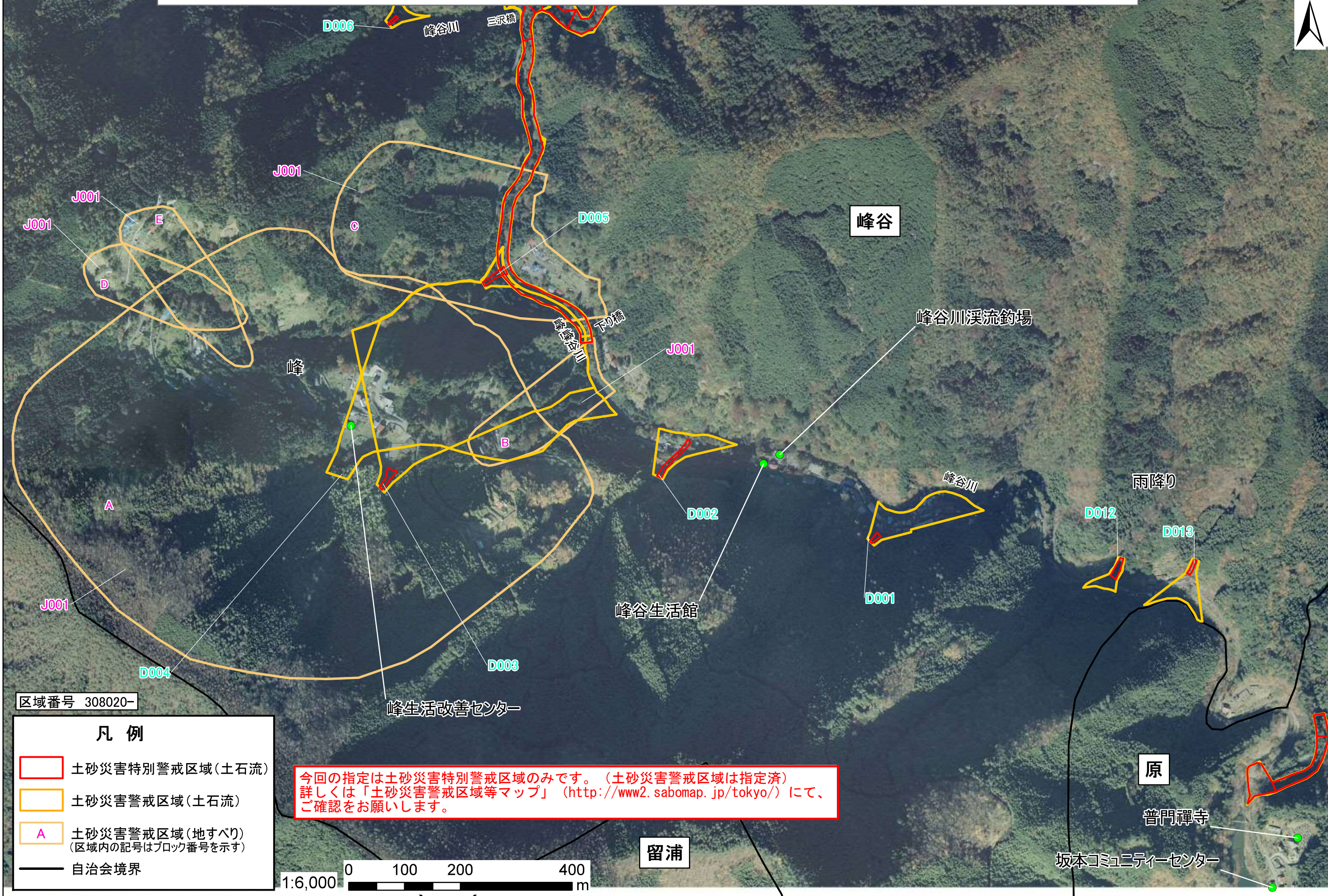
凡例

- 土砂災害特別警戒区域(土石流)
- 土砂災害警戒区域(土石流)
- 土砂災害警戒区域(地すべり)
(区域内の記号はブロック番号を示す)
- 自治会境界

今回の指定は土砂災害特別警戒区域のみです。(土砂災害警戒区域は指定済)
詳しくは「土砂災害警戒区域等マップ」(<http://www2.sabomap.jp/tokyo/>)にて、
ご確認をお願いします。



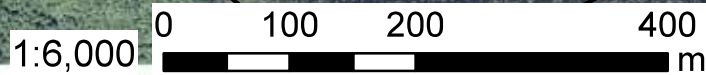
土砂災害(特別)警戒区域 土石流・地すべり (奥多摩町 峰谷<峰谷・峰地区>)



区域番号 308020-

- 凡例**
- 土砂災害特別警戒区域(土石流)
 - 土砂災害警戒区域(土石流)
 - A 土砂災害警戒区域(地すべり)
(区域内の記号はブロック番号を示す)
 - 自治会境界

今回の指定は土砂災害特別警戒区域のみです。(土砂災害警戒区域は指定済)
 詳しくは「土砂災害警戒区域等マップ」(<http://www2.sabomap.jp/tokyo/>)にて、
 ご確認をお願いします。



留浦

原

普門禪寺

坂本コミュニティーセンター

峰谷

峰谷川渓流釣場

峰谷生活館

峰生活改善センター

峰

雨降り

下り橋

峰谷川

三沢橋

峰谷川

峰谷川

J001

J001

J001

D005

J001

D002

D001

D012

D013

D004

D003

D006

A

J001

E

D

O

B

土砂災害(特別)警戒区域 土石流・地すべり (奥多摩町 峰谷 <三沢・奥地区>)

