

土砂災害(特別)警戒区域 土石流 (奥多摩町 川野)

川野全域図



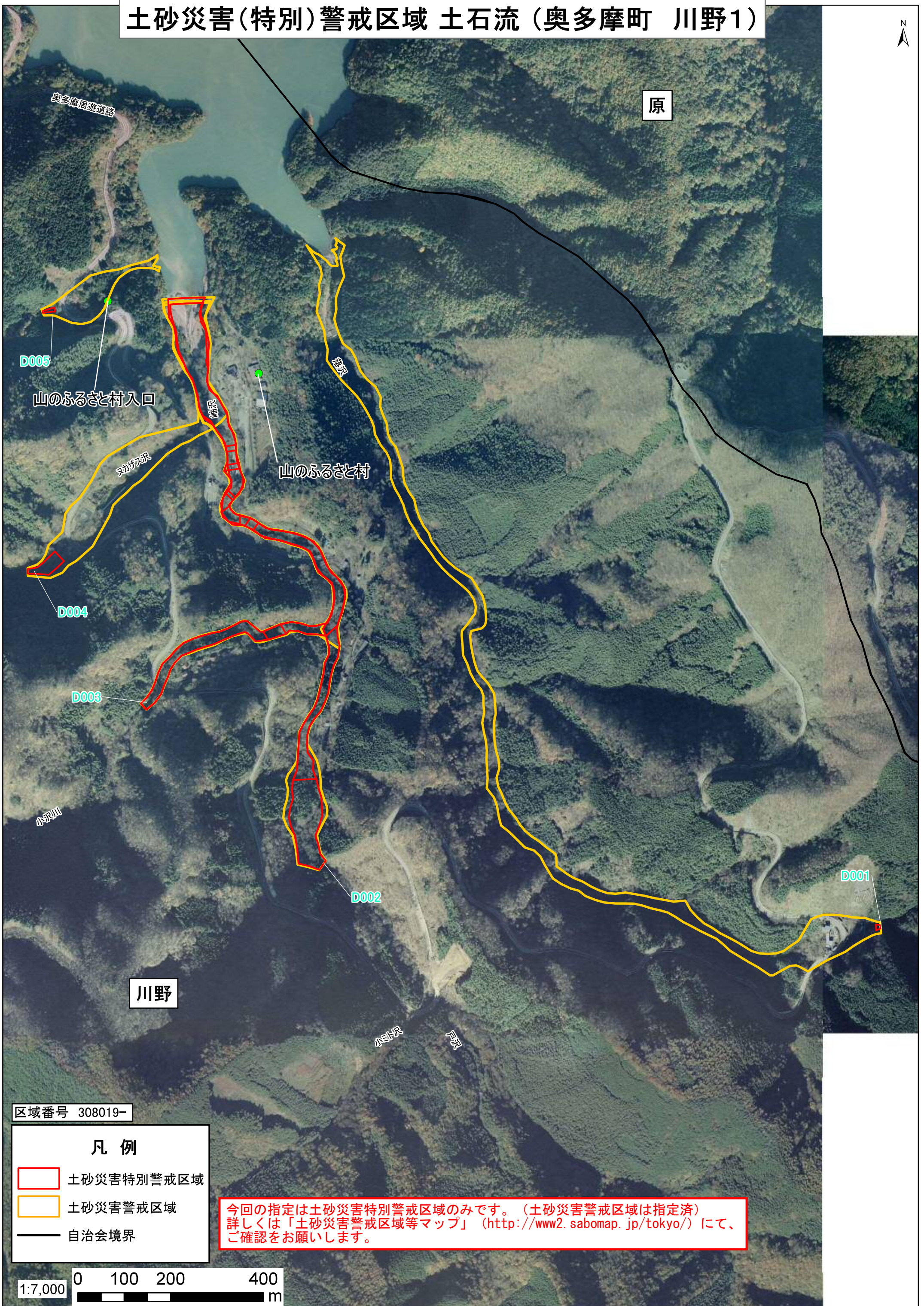
区域番号 308019-

- 凡例**
- 土砂災害特別警戒区域
 - 土砂災害警戒区域
 - 自治会境界

今回の指定は土砂災害特別警戒区域のみです。(土砂災害警戒区域は指定済)
詳しくは「土砂災害警戒区域等マップ」(<http://www2.sabomap.jp/tokyo/>)にて、
ご確認をお願いします。

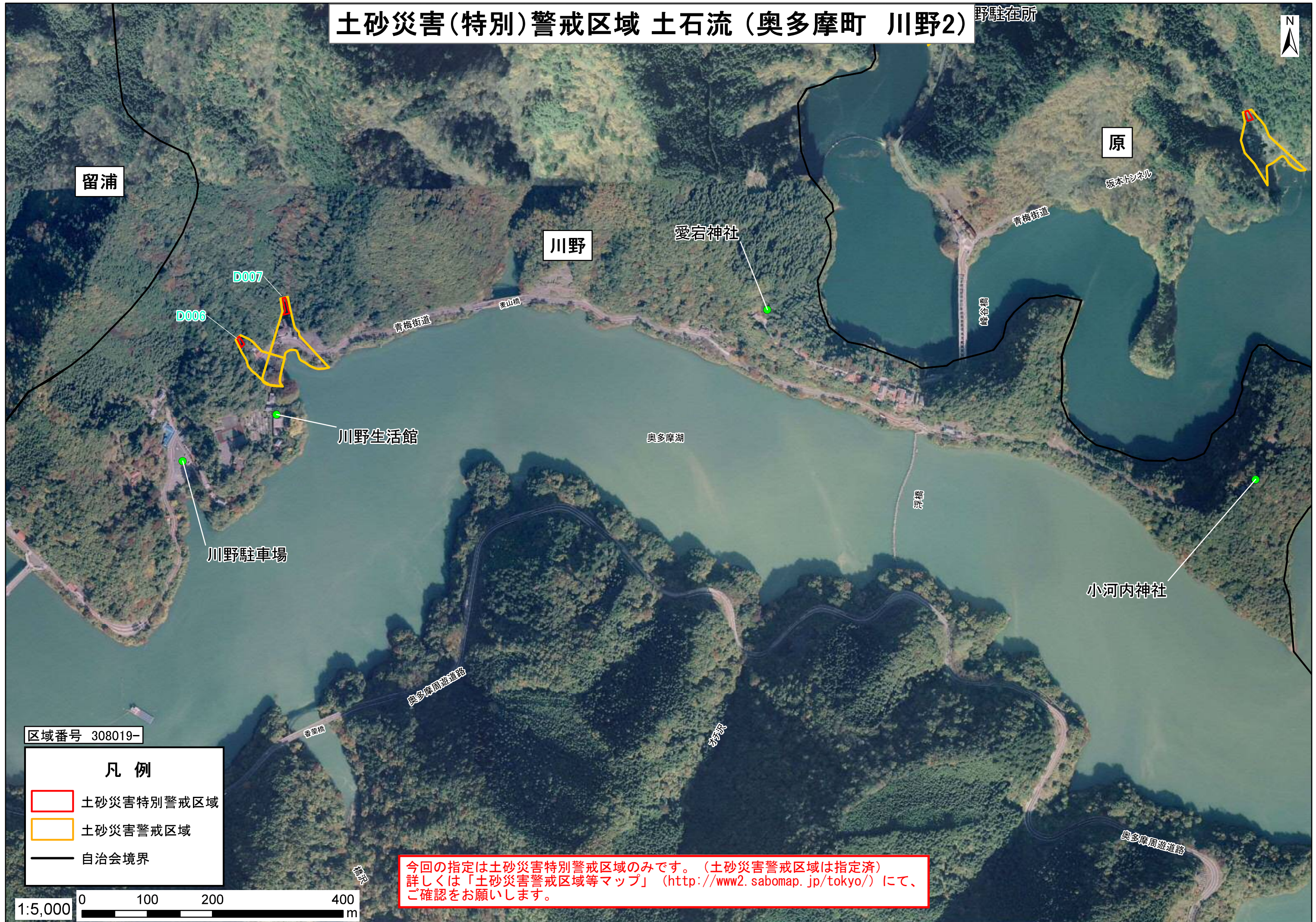
1:12,000 0 100 200 400 m

土砂災害(特別)警戒区域 土石流 (奥多摩町 川野1)



土砂災害(特別)警戒区域 土石流 (奥多摩町 川野2)

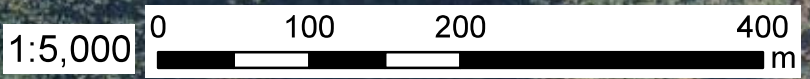
野駐在所



区域番号 308019-

凡例

- 土砂災害特別警戒区域
- 土砂災害警戒区域
- 自治会境界



今回の指定は土砂災害特別警戒区域のみです。(土砂災害警戒区域は指定済)
詳しくは「土砂災害警戒区域等マップ」 (<http://www2.sabomap.jp/tokyo/>) にて、
ご確認をお願いします。