

# 土砂災害(特別)警戒区域 土石流 (奥多摩町 原)

原全域図



中山

水根沢キャンプ場

峰谷

原

川野

今回の指定は土砂災害特別警戒区域のみです。(土砂災害警戒区域は指定済)  
詳しくは「土砂災害警戒区域等マップ」 (<http://www2.sabomap.jp/tokyo/>) にて、  
ご確認をお願いします。

区域番号 308018-

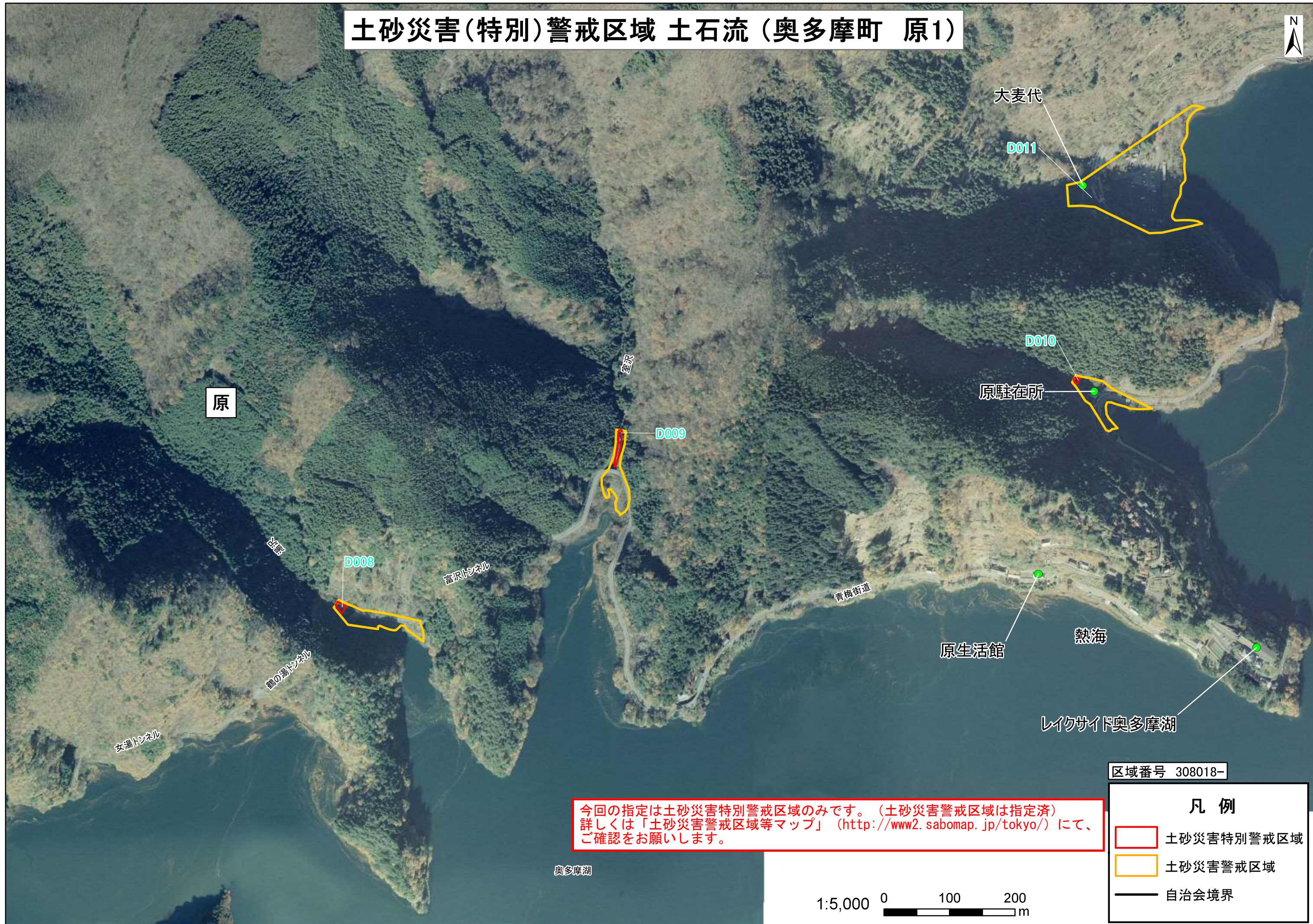
## 凡例

- 土砂災害特別警戒区域
- 土砂災害警戒区域
- 自治会境界

1:8,000 0 100 200 400 m



# 土砂災害(特別)警戒区域 土石流 (奥多摩町 原1)



今回の指定は土砂災害特別警戒区域のみです。(土砂災害警戒区域は指定済)  
詳しくは「土砂災害警戒区域等マップ」(<http://www2.sabomap.jp/tokyo/>)にて、  
ご確認をお願いします。

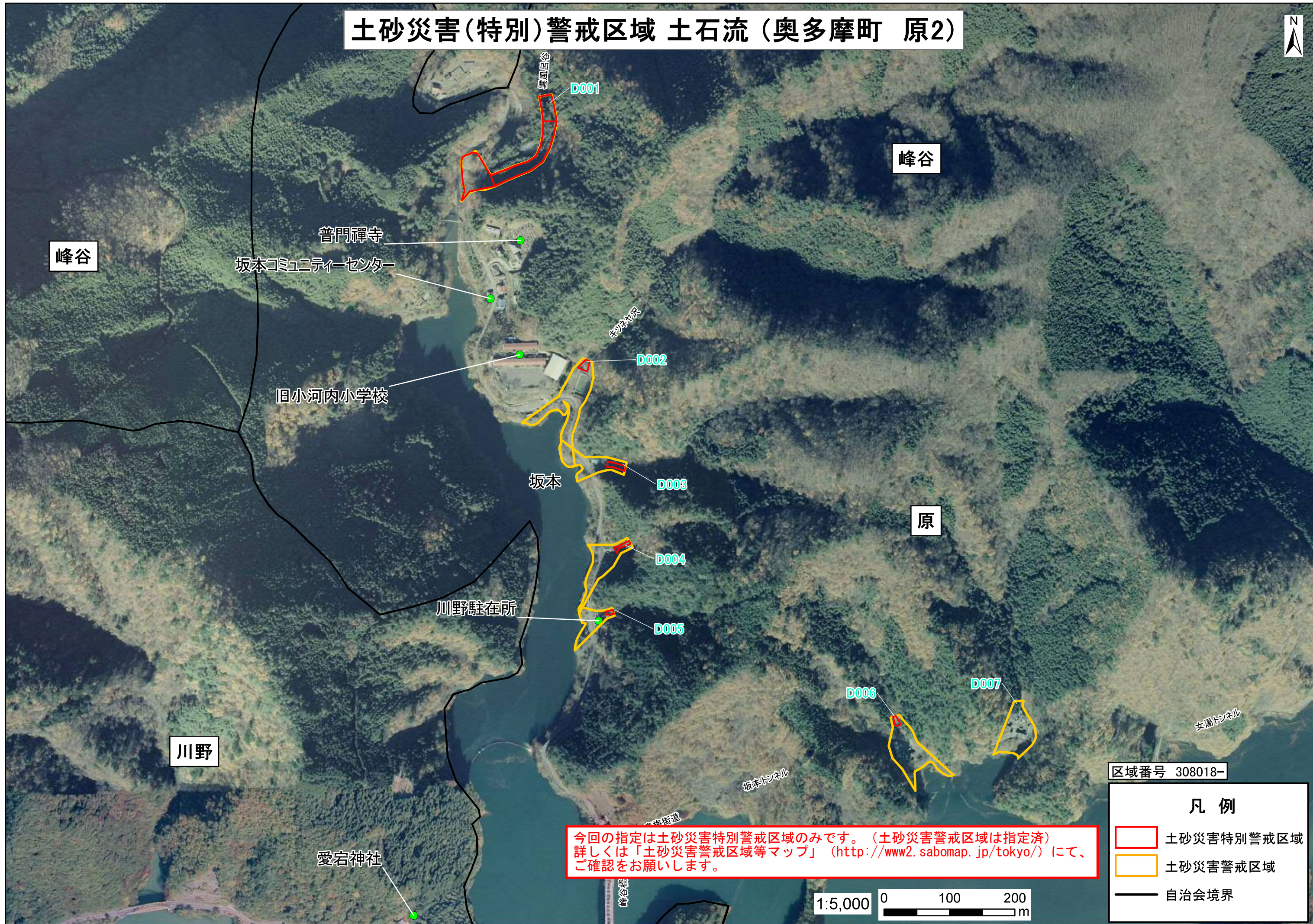
区域番号 308018-

凡例	
	土砂災害特別警戒区域
	土砂災害警戒区域
	自治会境界



奥多摩湖

# 土砂災害(特別)警戒区域 土石流 (奥多摩町 原2)



峰谷

峰谷

普門禪寺  
坂本コミュニティーセンター

旧小河内小学校

坂本

原

川野

川野駐在所

愛宕神社

今回の指定は土砂災害特別警戒区域のみです。(土砂災害警戒区域は指定済)  
詳しくは「土砂災害警戒区域等マップ」(<http://www2.sabomap.jp/tokyo/>)にて、  
ご確認をお願いします。



区域番号 308018-

**凡例**

- 土砂災害特別警戒区域
- 土砂災害警戒区域
- 自治会境界