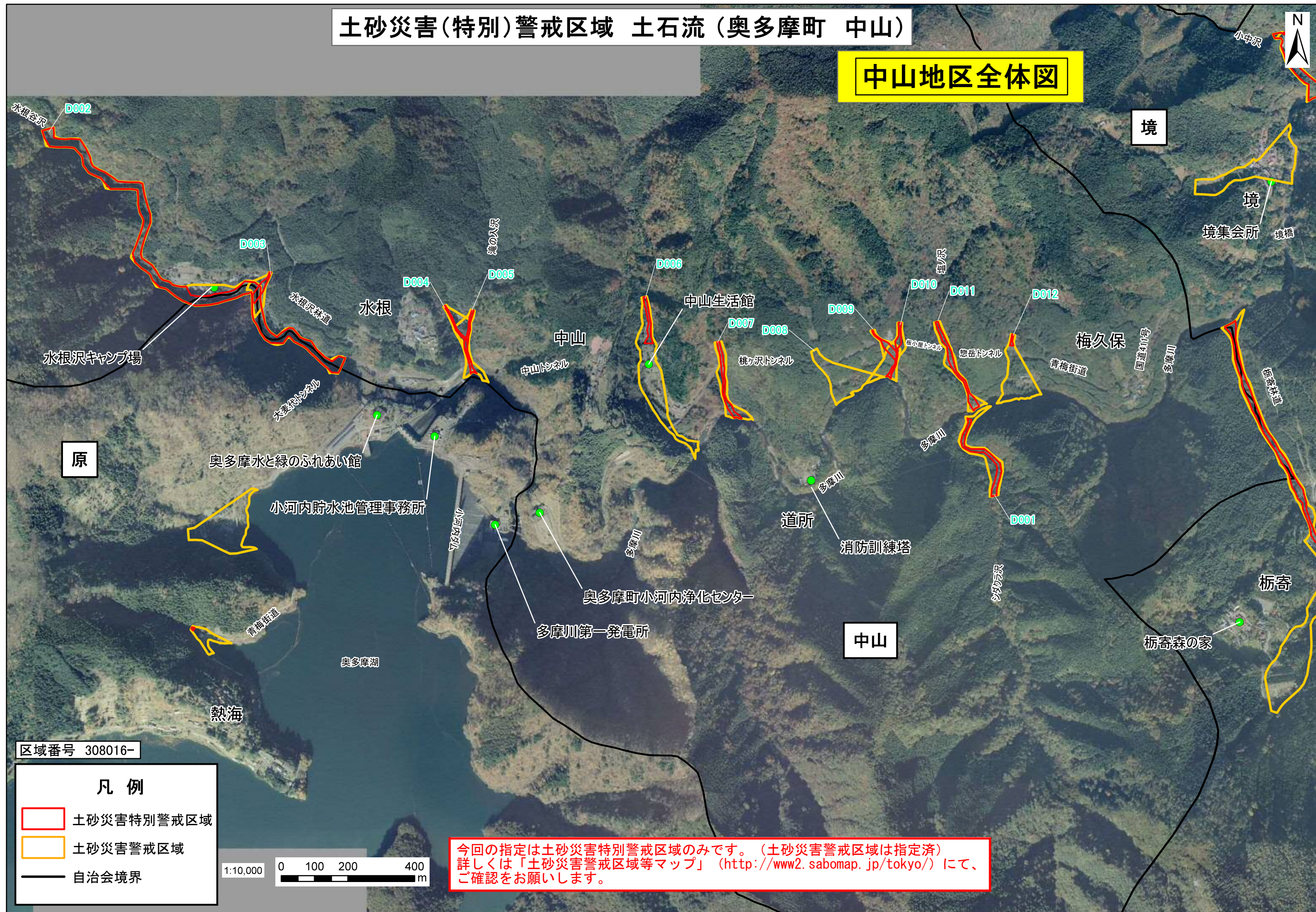


# 土砂災害(特別)警戒区域 土石流 (奥多摩町 中山)

## 中山地区全体図



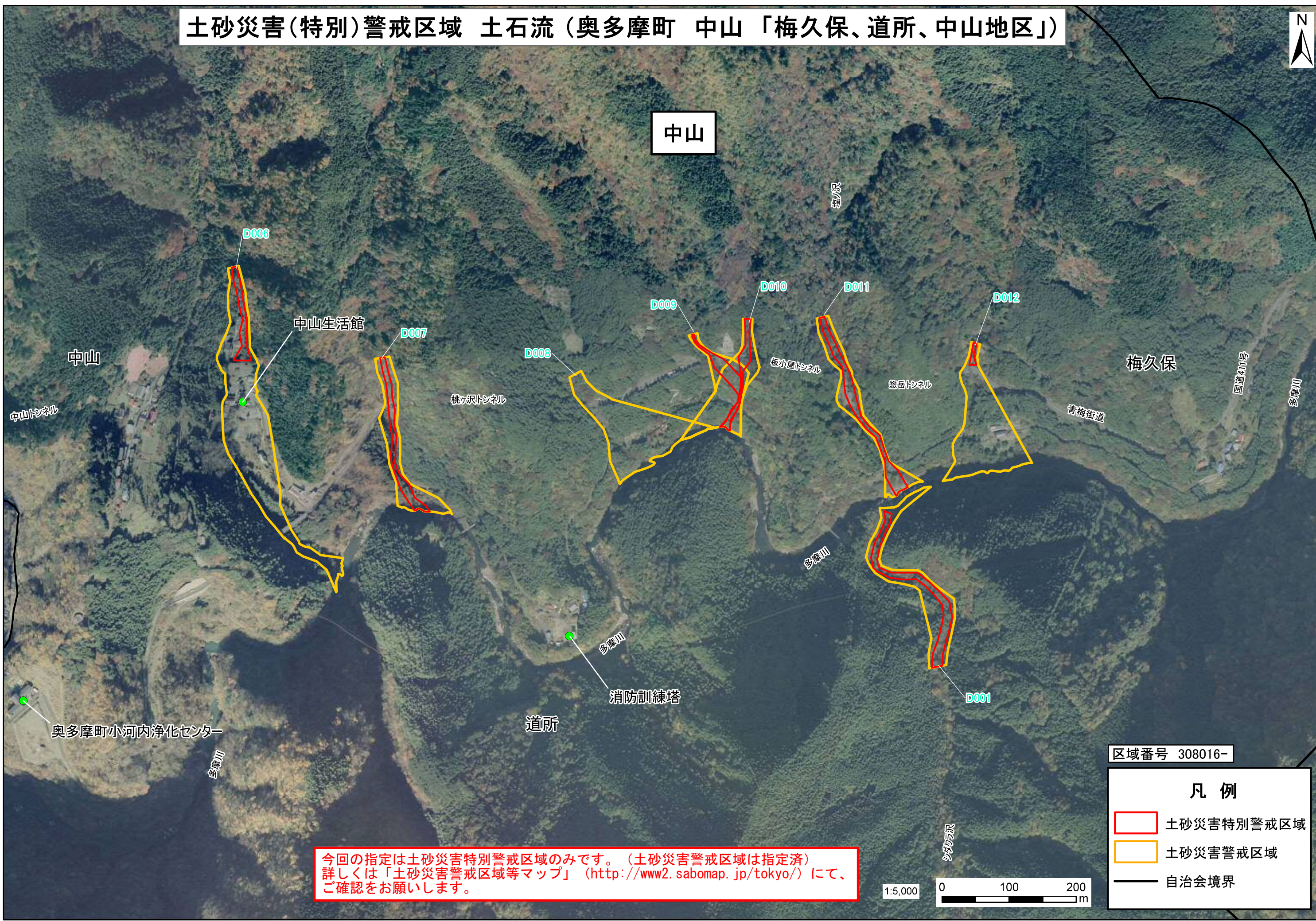
区域番号 308016-

- 凡例**
- 土砂災害特別警戒区域
  - 土砂災害警戒区域
  - 自治会境界

1:10,000 0 100 200 400 m

今回の指定は土砂災害特別警戒区域のみです。(土砂災害警戒区域は指定済)  
詳しくは「土砂災害警戒区域等マップ」(<http://www2.sabomap.jp/tokyo/>)にて、  
ご確認をお願いします。

# 土砂災害(特別)警戒区域 土石流 (奥多摩町 中山 「梅久保、道所、中山地区」)



中山

塩沢

D006

中山生活館

D007

D008

桃が沢トンネル

D009

D010

D011

板小屋トンネル

D012

総岳トンネル

梅久保

青梅街道

国道411号

多摩川

中山トンネル

中山

奥多摩町小河内浄化センター

多摩川

多摩川

消防訓練塔




道所

多摩川

D001

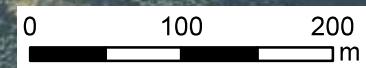
区域番号 308016-

## 凡例

-  土砂災害特別警戒区域
-  土砂災害警戒区域
-  自治会境界

今回の指定は土砂災害特別警戒区域のみです。(土砂災害警戒区域は指定済)  
詳しくは「土砂災害警戒区域等マップ」(<http://www2.sabomap.jp/tokyo/>)にて、  
ご確認をお願いします。

1:5,000



# 土砂災害(特別)警戒区域 土石流 (奥多摩町 中山「水根、中山地区」)



中山




原

水根

中山

区域番号 308016-

## 凡例

-  土砂災害特別警戒区域
-  土砂災害警戒区域
-  自治会境界

今回の指定は土砂災害特別警戒区域のみです。(土砂災害警戒区域は指定済)  
詳しくは「土砂災害警戒区域等マップ」(<http://www2.sabomap.jp/tokyo/>)にて、  
ご確認をお願いします。

