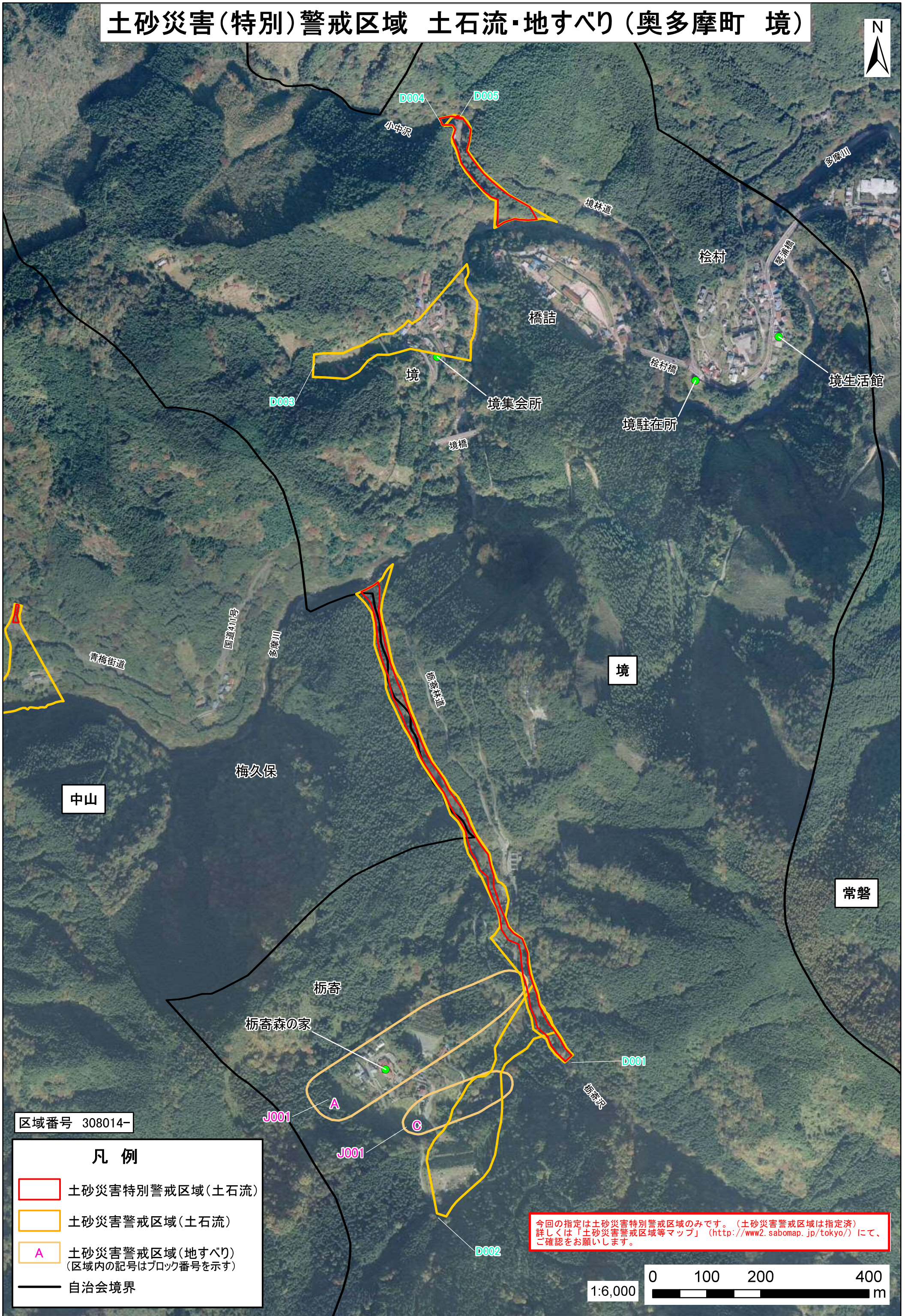


土砂災害(特別)警戒区域 土石流・地すべり (奥多摩町 境)



区域番号 308014-

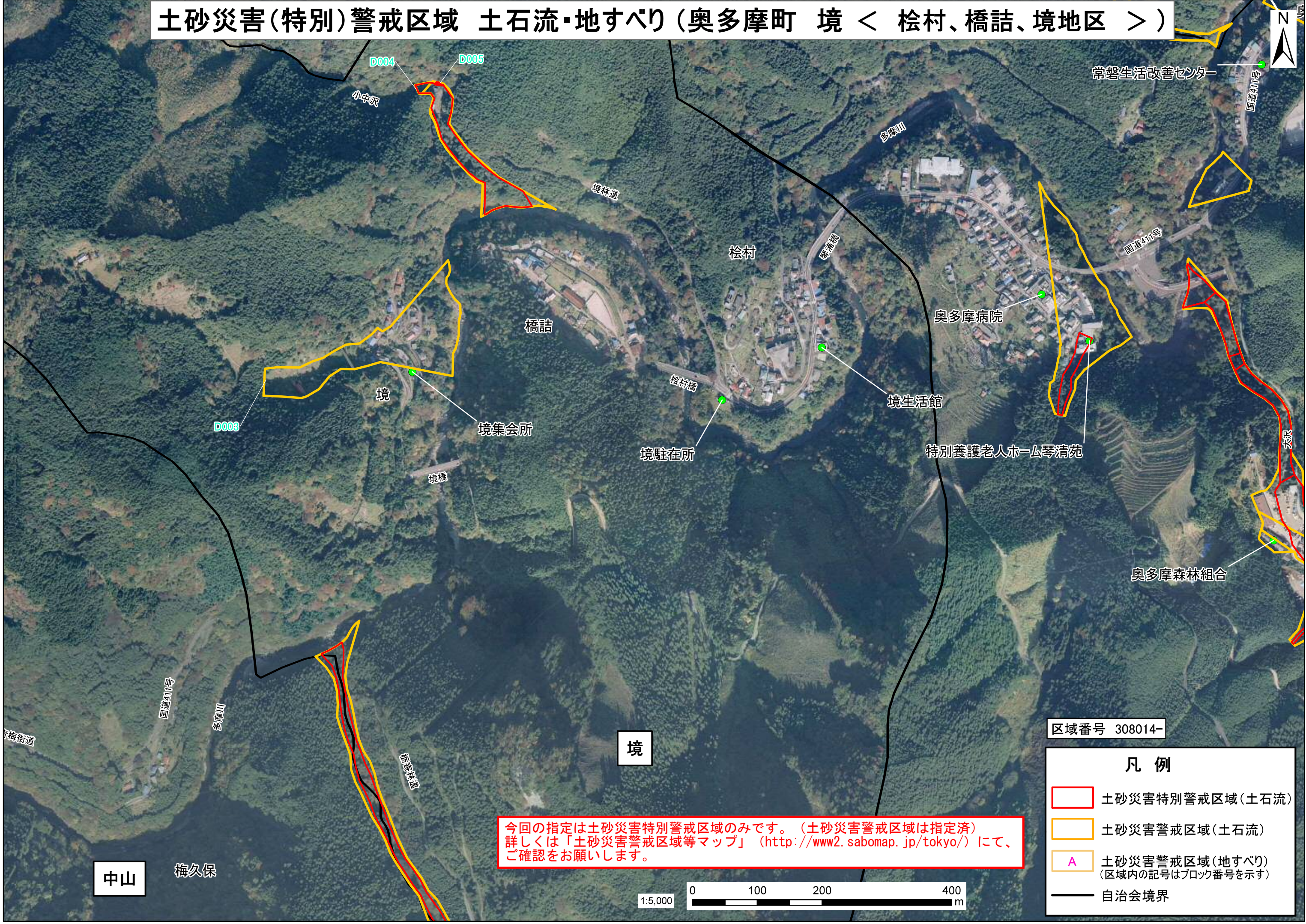
凡例

- 土砂災害特別警戒区域(土石流)
- 土砂災害警戒区域(土石流)
- A 土砂災害警戒区域(地すべり)
(区域内の記号はブロック番号を示す)
- 自治会境界

今回の指定は土砂災害特別警戒区域のみです。(土砂災害警戒区域は指定済)
詳しくは「土砂災害警戒区域等マップ」(<http://www2.sabomap.jp/tokyo/>)にて、
ご確認をお願いします。

1:6,000 0 100 200 400
m

土砂災害(特別)警戒区域 土石流・地すべり (奥多摩町 境 < 桧村、橋詰、境地区 >)



D004 小中駅

D005

常磐生活改善センター

国道411号

多摩川

境林道

桧村

桧村橋

国道411号

橋詰

奥多摩病院

境

境集会所

境生活館

境駐在所

特別養護老人ホーム琴清苑

境橋

奥多摩森林組合

国道411号

多摩川

境

区域番号 308014-

凡例

- 土砂災害特別警戒区域(土石流)
- 土砂災害警戒区域(土石流)
- A 土砂災害警戒区域(地すべり)
(区域内の記号はブロック番号を示す)
- 自治会境界

今回の指定は土砂災害特別警戒区域のみです。(土砂災害警戒区域は指定済)
詳しくは「土砂災害警戒区域等マップ」(<http://www2.sabomap.jp/tokyo/>)にて、
ご確認をお願いします。

1:5,000 0 100 200 400 m

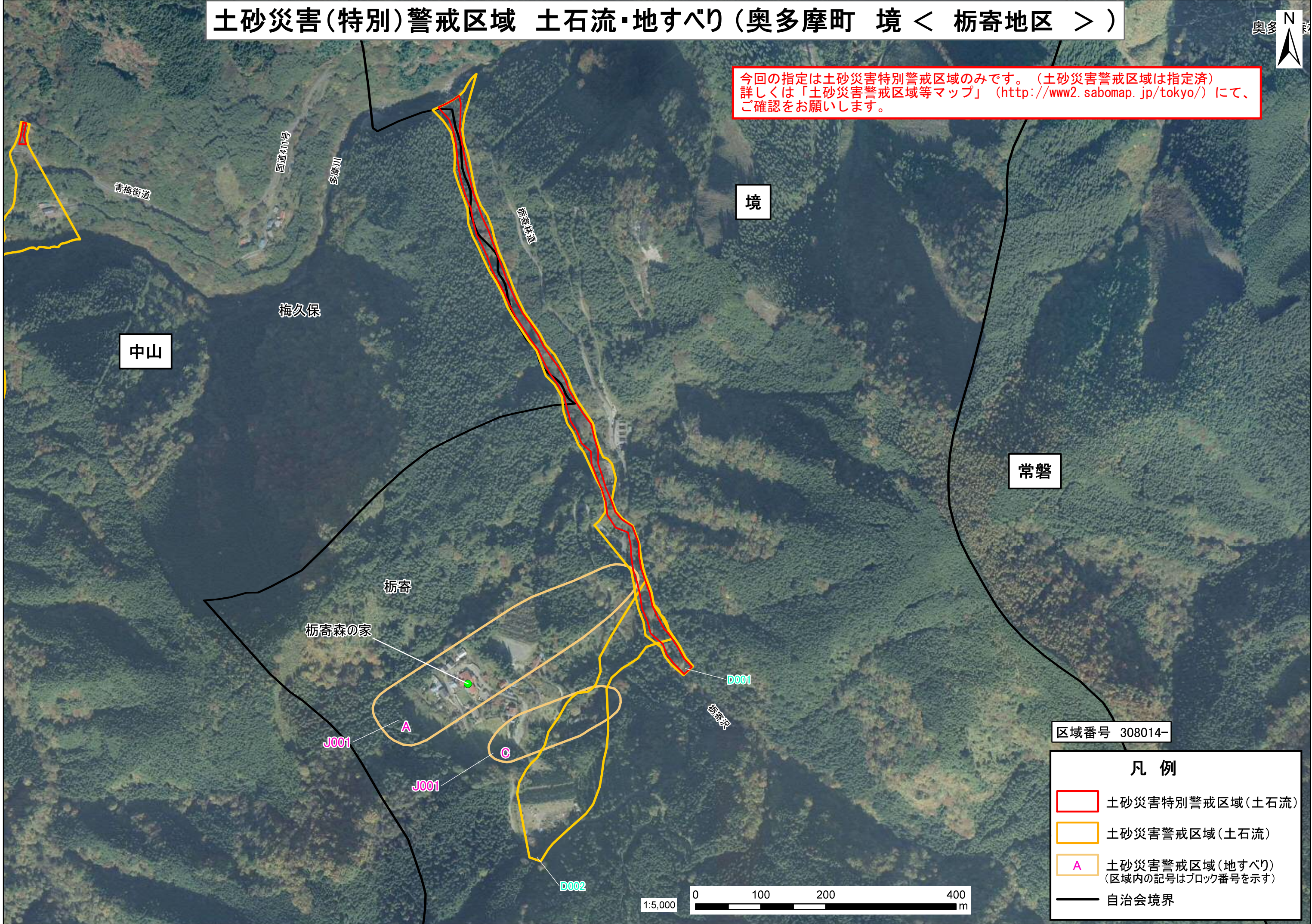
中山

梅久保

土砂災害(特別)警戒区域 土石流・地すべり (奥多摩町 境 < 栃寄地区 >)



今回の指定は土砂災害特別警戒区域のみです。(土砂災害警戒区域は指定済)
詳しくは「土砂災害警戒区域等マップ」(<http://www2.sabomap.jp/tokyo/>)にて、
ご確認をお願いします。



常磐

中山

境

梅久保

栃寄

栃寄森の家

青梅街道

国道411号

多摩川

栃寄林道

D001

栃寄沢

J001

J001

D002

A

C

区域番号 308014-

凡例

- 土砂災害特別警戒区域(土石流)
- 土砂災害警戒区域(土石流)
- 土砂災害警戒区域(地すべり)
(区域内の記号はブロック番号を示す)
- 自治会境界

1:5,000 0 100 200 400 m