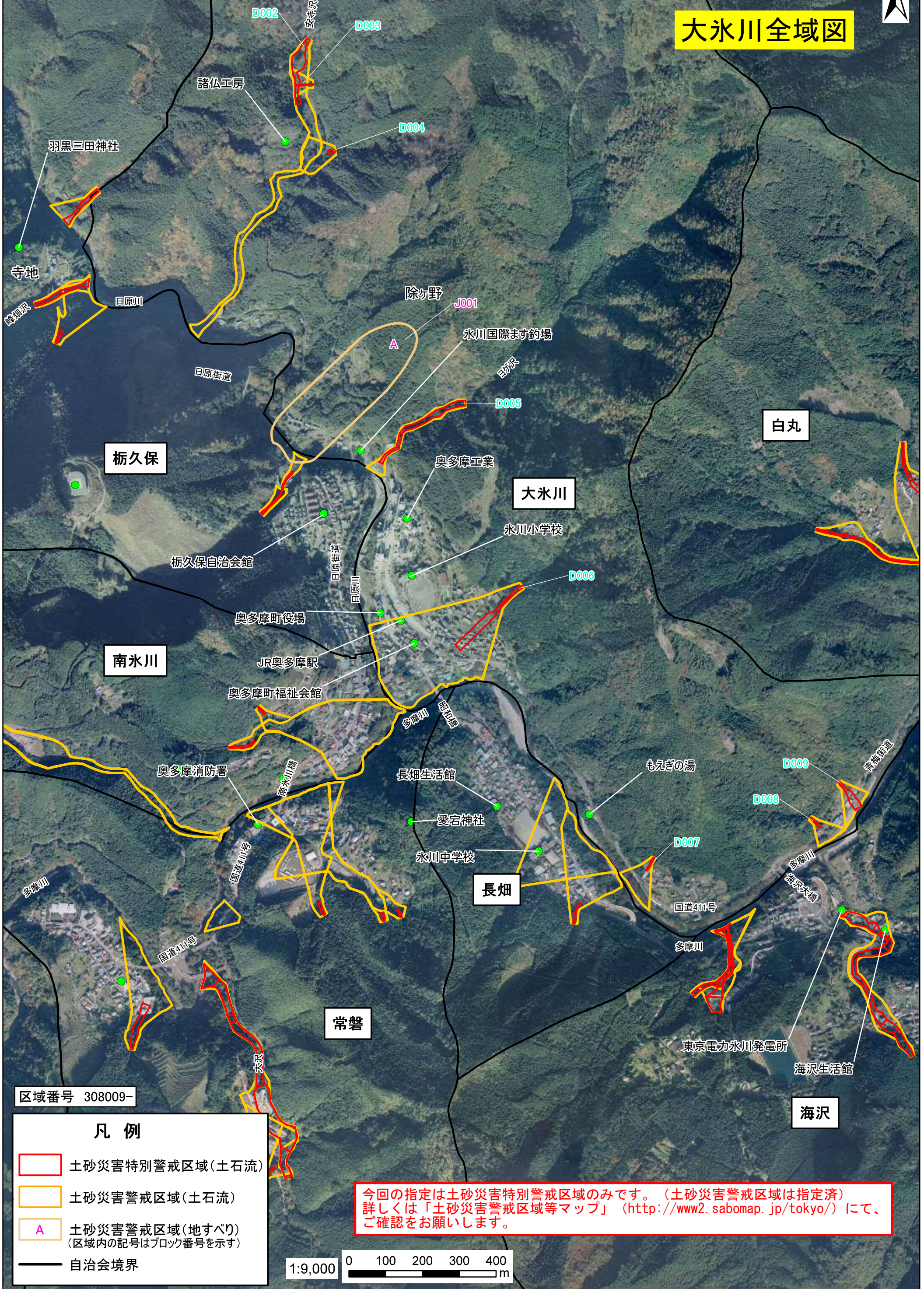


# 土砂災害(特別)警戒区域 土石流・地すべり (奥多摩町 大氷川)



## 大氷川全域図



区域番号 308009-

### 凡例

- 土砂災害特別警戒区域(土石流)
- 土砂災害警戒区域(土石流)
- 土砂災害警戒区域(地すべり)  
(区域内の記号はブロック番号を示す)
- 自治会境界

1:9,000 0 100 200 300 400 m

今回の指定は土砂災害特別警戒区域のみです。(土砂災害警戒区域は指定済)  
詳しくは「土砂災害警戒区域等マップ」(<http://www2.sabomap.jp/tokyo/>)にて、  
ご確認をお願いします。



# 土砂災害(特別)警戒区域 土石流・地すべり (奥多摩町 大氷川1)

## 大氷川部分図 (南側)



栃久保自治会館  
**栃久保**

奥多摩工業  
永川小学校

奥多摩町役場  
JR奥多摩駅  
奥多摩町福祉会館

**南氷川**

**大氷川**

**白丸**

奥多摩消防署

**常磐**

愛宕神社  
長畑生活館

**長畑**

永川中学校

もえぎの湯

D007

D008

D009

区域番号 308009-

- 凡例**
- 土砂災害特別警戒区域(土石流)
  - 土砂災害警戒区域(土石流)
  - A 土砂災害警戒区域(地すべり)  
(区域内の記号はブロック番号を示す)
  - 自治会境界

今回の指定は土砂災害特別警戒区域のみです。(土砂災害警戒区域は指定済)  
詳しくは「土砂災害警戒区域等マップ」(<http://www2.sabomap.jp/tokyo/>)にて、  
ご確認をお願いします。

1:5,000  
0 100 200 300 m

**海沢**

東京電力氷川発電所

海沢生活館



# 土砂災害(特別)警戒区域 土石流・地すべり (奥多摩町 大氷川2)




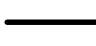


## 大氷川部分図 (北側)



今回の指定は土砂災害特別警戒区域のみです。(土砂災害警戒区域は指定済)  
詳しくは「土砂災害警戒区域等マップ」 (<http://www2.sabomap.jp/tokyo/>) にて、  
ご確認をお願いします。

区域番号 308009-

- ### 凡例
-  土砂災害特別警戒区域(土石流)
  -  土砂災害警戒区域(土石流)
  -  土砂災害警戒区域(地すべり)  
(区域内の記号はブロック番号を示す)
  -  自治会境界

