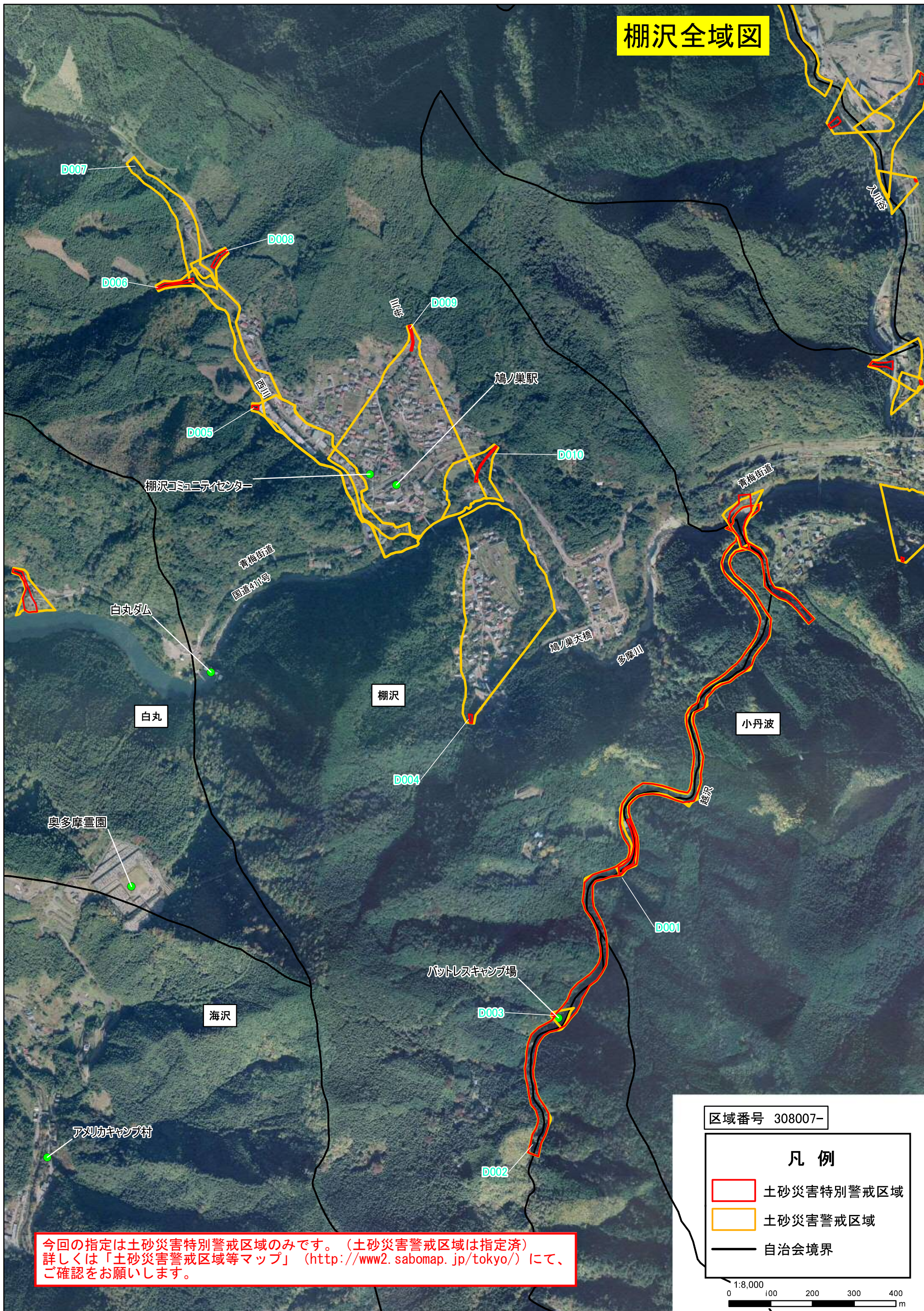


# 土砂災害(特別)警戒区域 土石流 (奥多摩町 棚沢)



## 棚沢全域図



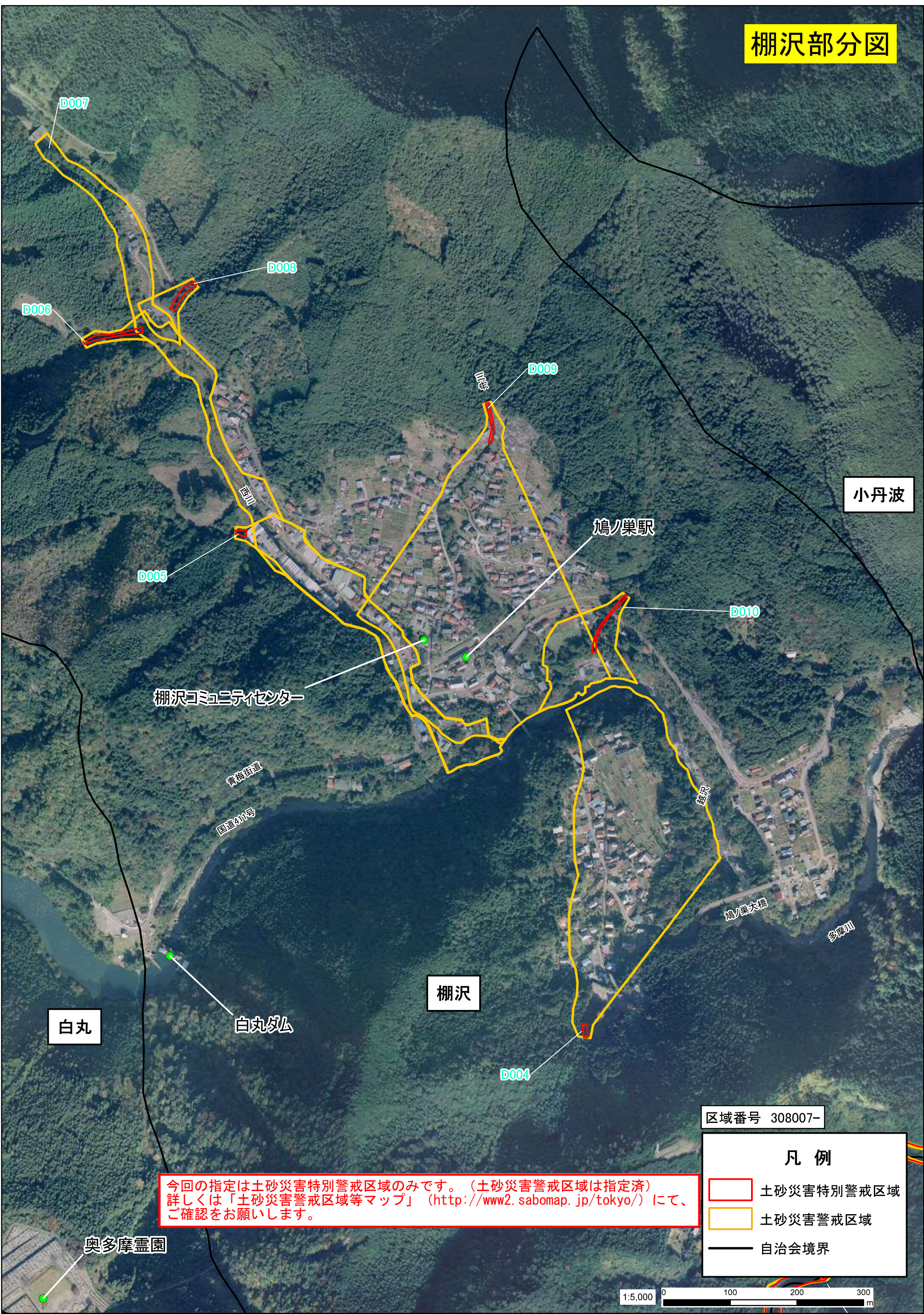
今回の指定は土砂災害特別警戒区域のみです。(土砂災害警戒区域は指定済)  
詳しくは「土砂災害警戒区域等マップ」(<http://www2.sabomap.jp/tokyo/>)にて、  
ご確認をお願いします。



# 土砂災害(特別)警戒区域 土石流 (奥多摩町 棚沢)



## 棚沢部分図



小丹波

鳩ノ巣駅

棚沢コミュニティセンター

青梅街道

国道411号

棚沢

白丸

白丸ダム

鳩ノ巣大橋

多摩川

区域番号 308007-

### 凡例

- 土砂災害特別警戒区域
- 土砂災害警戒区域
- 自治会境界

今回の指定は土砂災害特別警戒区域のみです。(土砂災害警戒区域は指定済)  
詳しくは「土砂災害警戒区域等マップ」(<http://www2.sabomap.jp/tokyo/>)にて、  
ご確認をお願いします。

奥多摩霊園

