

土石流 警戒区域および特別警戒区域（奥多摩）



図郭名: 川井1

大丹波

303002-D003

303002-D004

小丹波

川井

図郭名: 川井2

303002-D002

303002-D006

303002-D005

303002-D001

- 凡 例**
- 警戒区域
 - 特別警戒区域
 - 自治会区域

今回の指定は土砂災害特別警戒区域のみです。（土砂災害警戒区域は指定済）
 詳しくは「土砂災害警戒区域等マップ」 (<http://www2.sabomap.jp/tokyo/>) にて、
 ご確認をお願いします。



土石流 警戒区域および特別警戒区域（奥多摩 川井1）

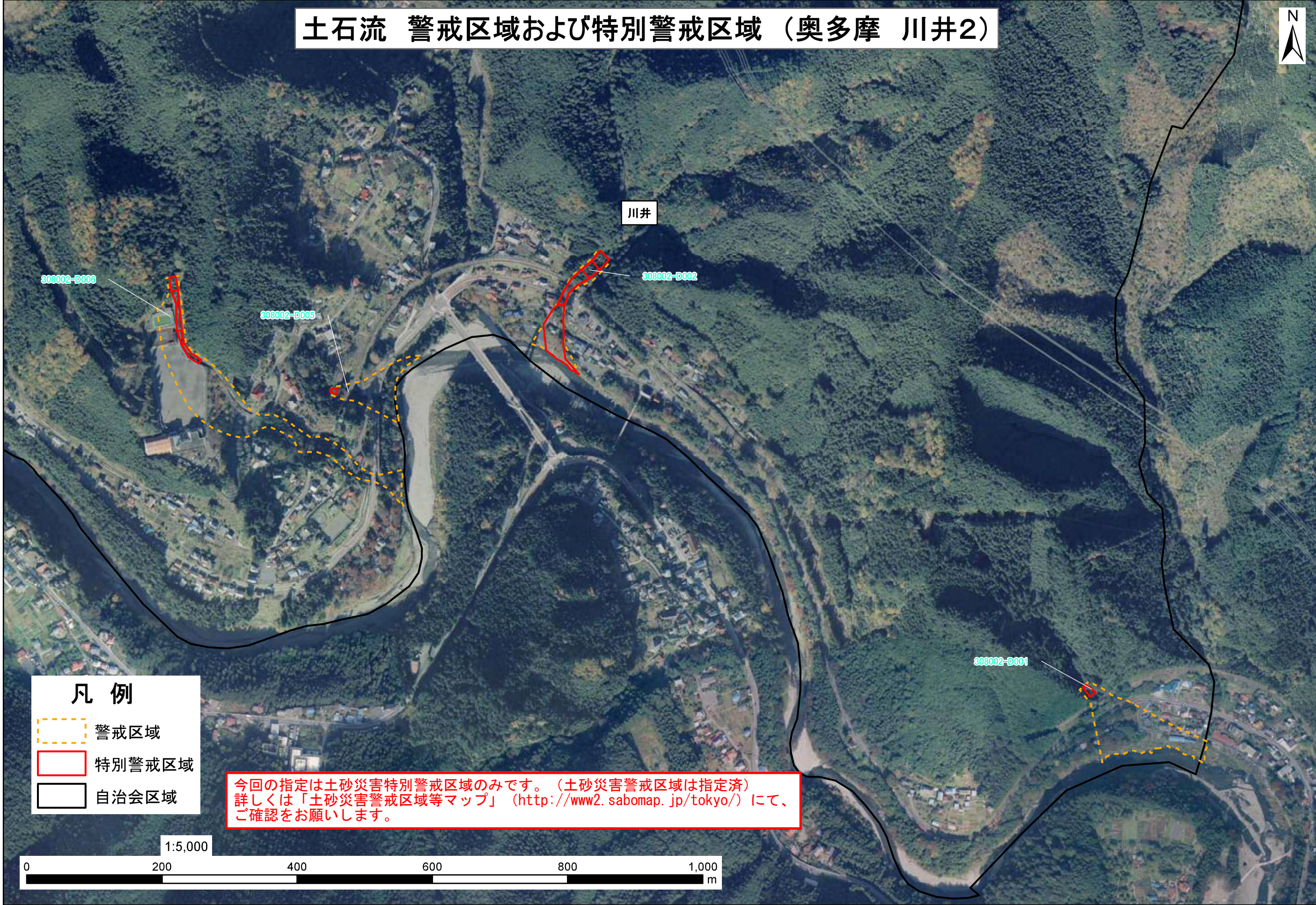


- 凡例
- 警戒区域
 - 特別警戒区域
 - 自治会区域

今回の指定は土石災害特別警戒区域のみです。（土石災害警戒区域は指定済）
詳しくは「土石災害警戒区域等マップ」(<http://www2.sabomap.jp/tokyo/>)にて、
ご確認をお願いします。



土石流 警戒区域および特別警戒区域（奥多摩 川井2）





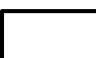
川井

303002-D003

303002-D005

303002-D002

303002-D001

- 凡 例**
-  警戒区域
 -  特別警戒区域
 -  自治会区域

今回の指定は土砂災害特別警戒区域のみです。（土砂災害警戒区域は指定済）
詳しくは「土砂災害警戒区域等マップ」（<http://www2.sabomap.jp/tokyo/>）にて、
ご確認をお願いします。

