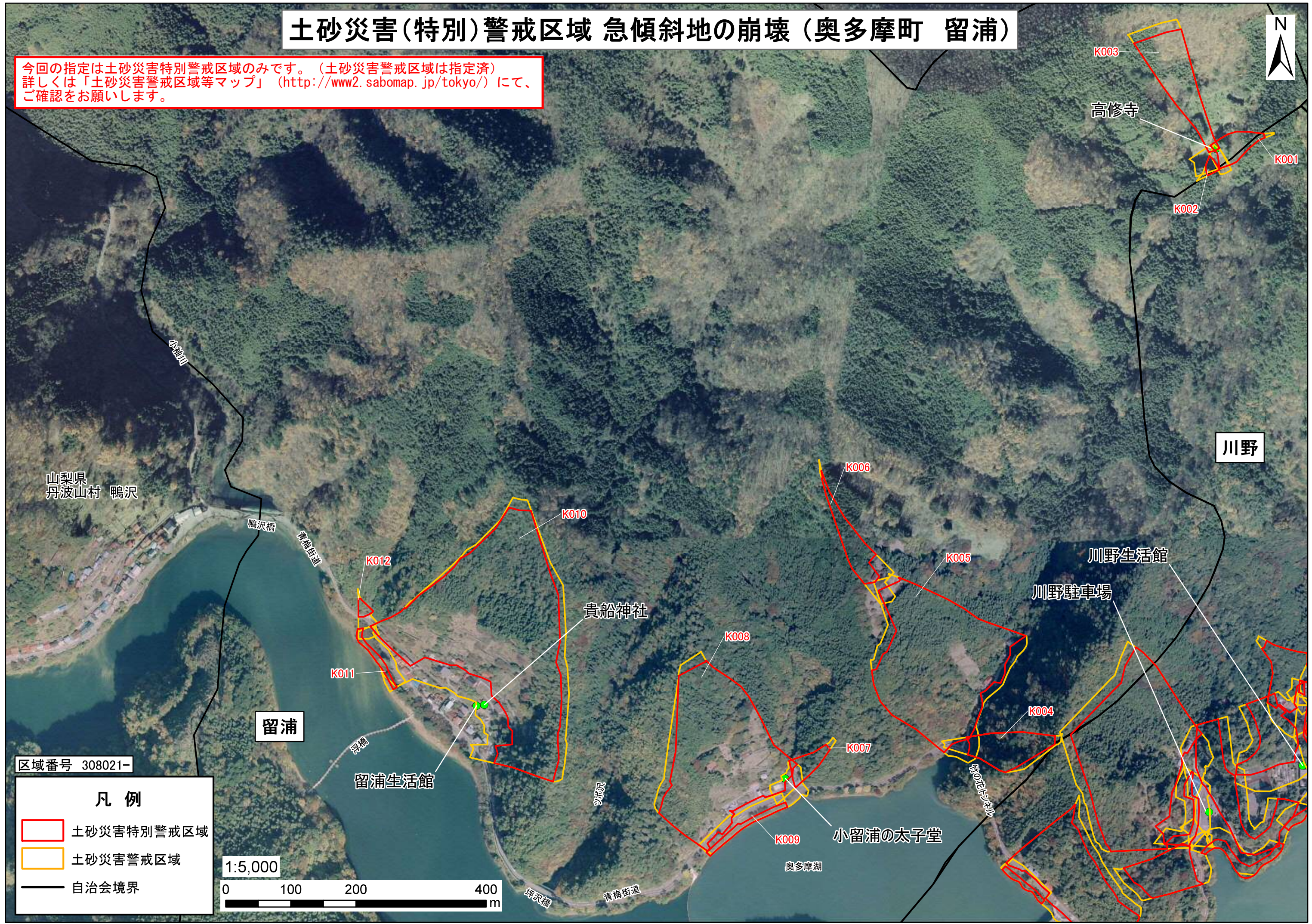


# 土砂災害(特別)警戒区域 急傾斜地の崩壊 (奥多摩町 留浦)

今回の指定は土砂災害特別警戒区域のみです。(土砂災害警戒区域は指定済)  
詳しくは「土砂災害警戒区域等マップ」(<http://www2.sabomap.jp/tokyo/>)にて、  
ご確認をお願いします。



山梨県  
丹波山村 鴨沢

川野

留浦

川野生活館  
川野駐車場

留浦生活館




貴船神社

小留浦の太子堂

奥多摩湖

区域番号 308021-

## 凡例

-  土砂災害特別警戒区域
-  土砂災害警戒区域
-  自治会境界

1:5,000

