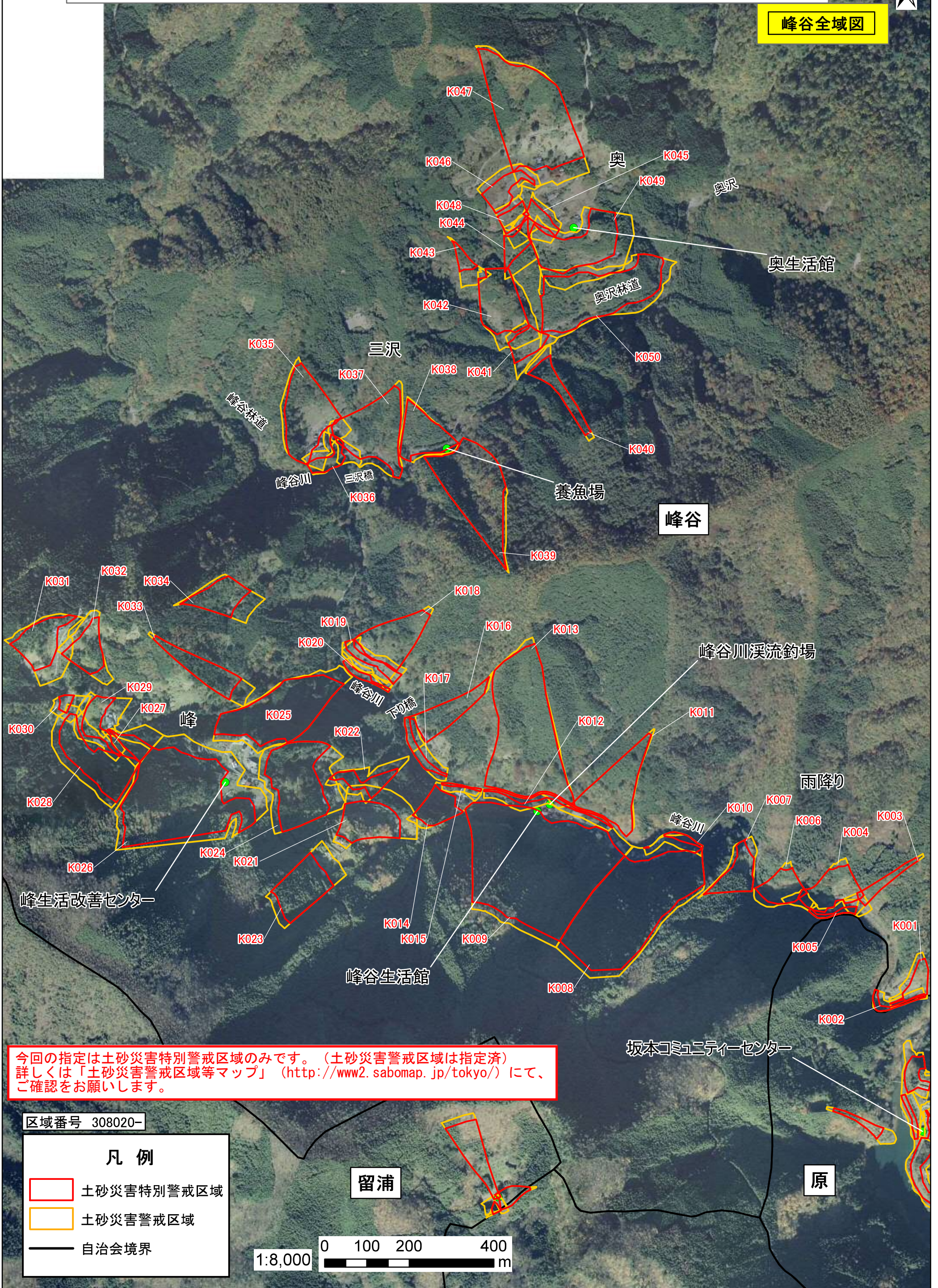


# 土砂災害(特別)警戒区域 急傾斜地の崩壊 (奥多摩町 峰谷)



峰谷全域図



今回の指定は土砂災害特別警戒区域のみです。(土砂災害警戒区域は指定済)  
詳しくは「土砂災害警戒区域等マップ」 (<http://www2.sabomap.jp/tokyo/>) にて、  
ご確認をお願いします。

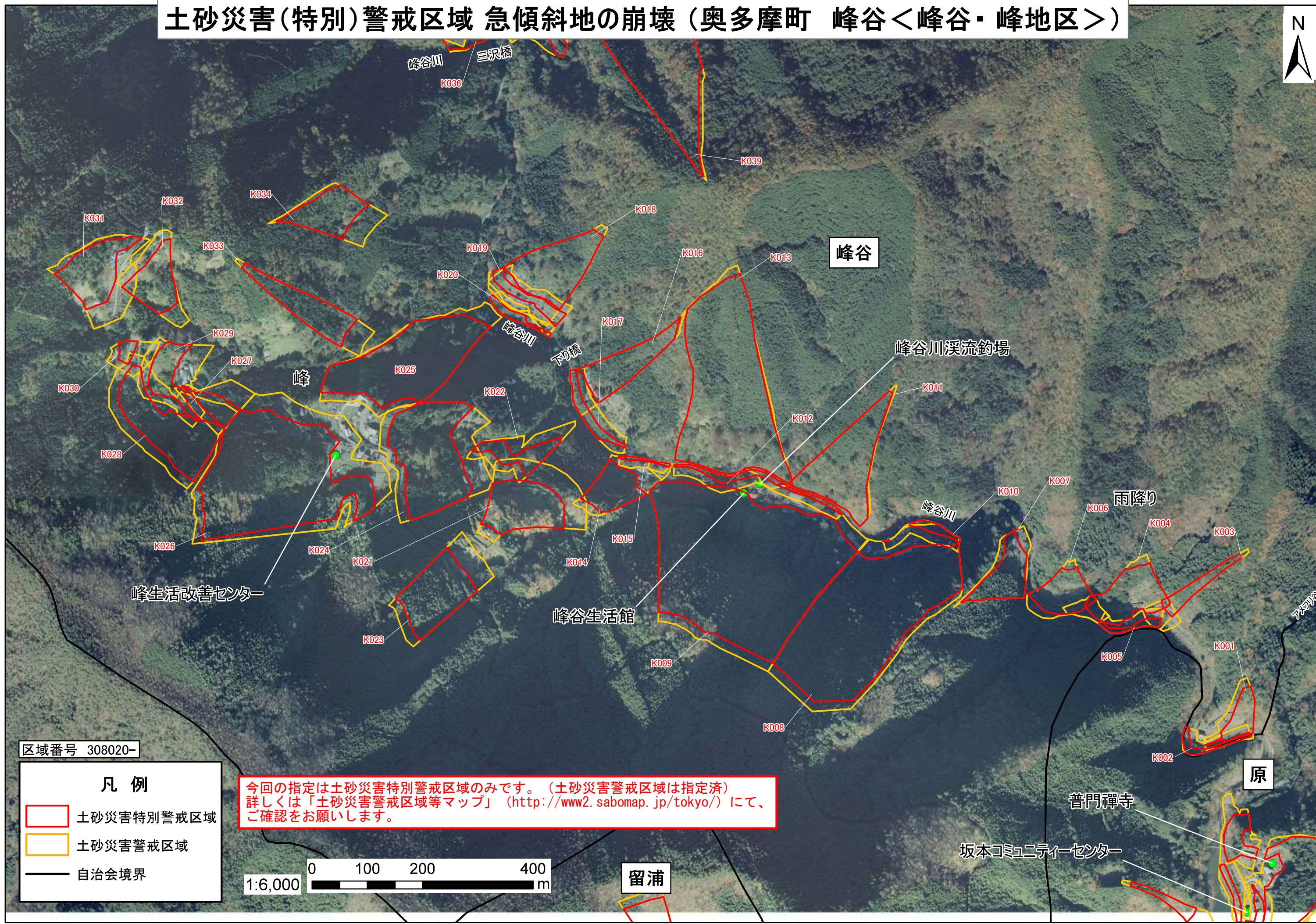
区域番号 308020-

## 凡例

- 土砂災害特別警戒区域
- 土砂災害警戒区域
- 自治会境界

1:8,000 0 100 200 400 m

# 土砂災害(特別)警戒区域 急傾斜地の崩壊 (奥多摩町 峰谷<峰谷・峰地区>)



区域番号 308020-

**凡例**

- 土砂災害特別警戒区域
- 土砂災害警戒区域
- 自治会境界

今回の指定は土砂災害特別警戒区域のみです。(土砂災害警戒区域は指定済)  
詳しくは「土砂災害警戒区域等マップ」(<http://www2.sabomap.jp/tokyo/>)にて、  
ご確認をお願いします。



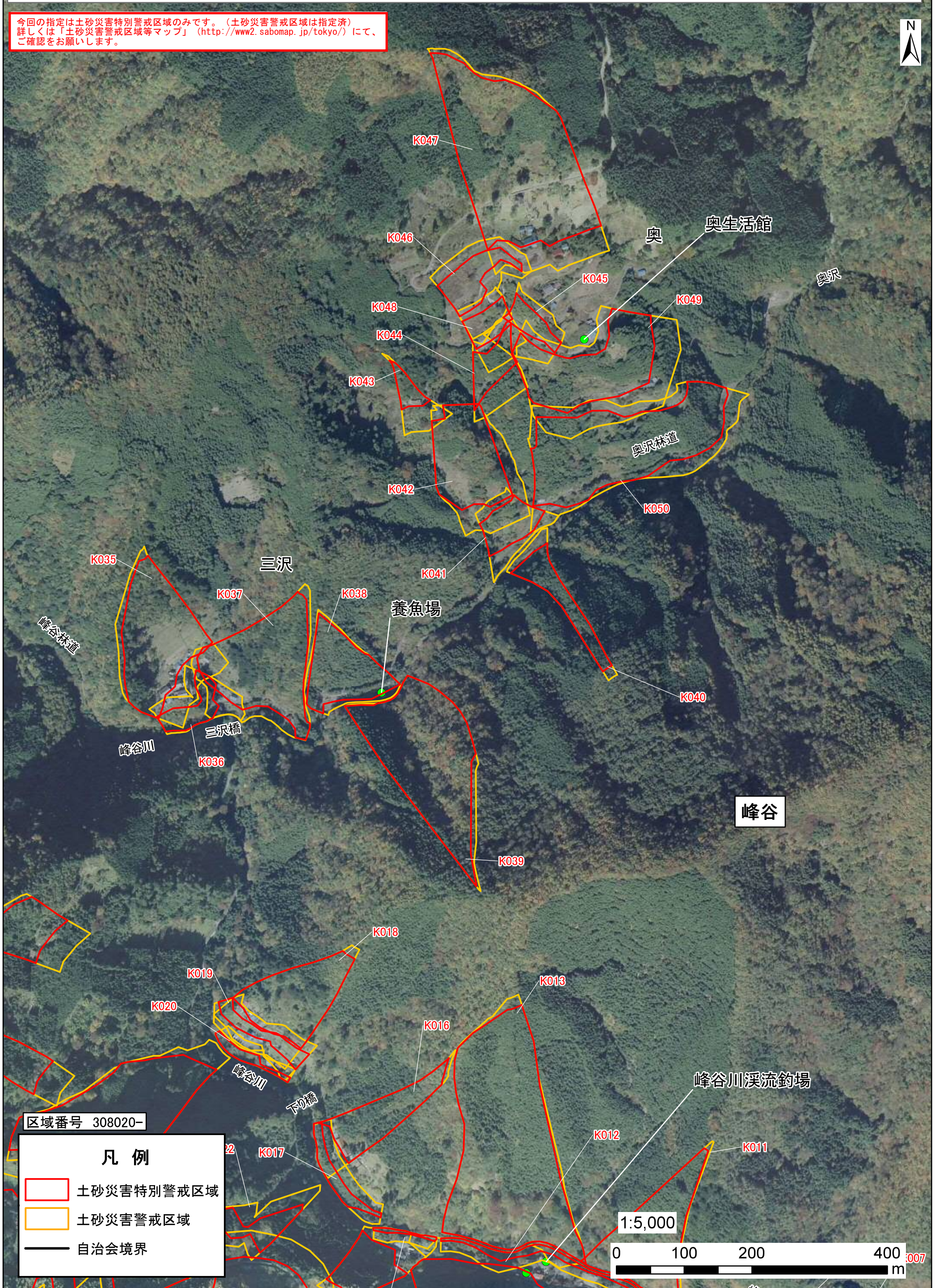
留浦

原

普門禪寺  
坂本コミュニティーセンター




# 土砂災害(特別)警戒区域 急傾斜地の崩壊 (奥多摩町 峰谷 <三沢・奥地区>)

今回の指定は土砂災害特別警戒区域のみです。(土砂災害警戒区域は指定済)  
詳しくは「土砂災害警戒区域等マップ」(<http://www2.sabomap.jp/tokyo/>)にて、  
ご確認をお願いします。



区域番号 308020-

## 凡例

-  土砂災害特別警戒区域
-  土砂災害警戒区域
-  自治会境界

1:5,000

