

土砂災害(特別)警戒区域 急傾斜地の崩壊 (奥多摩町 川野)

川野全域図



留浦

原

川野

山のふるさと村入口

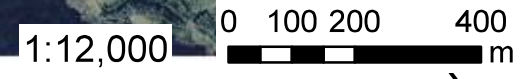
山のふるさと村

区域番号 308019-

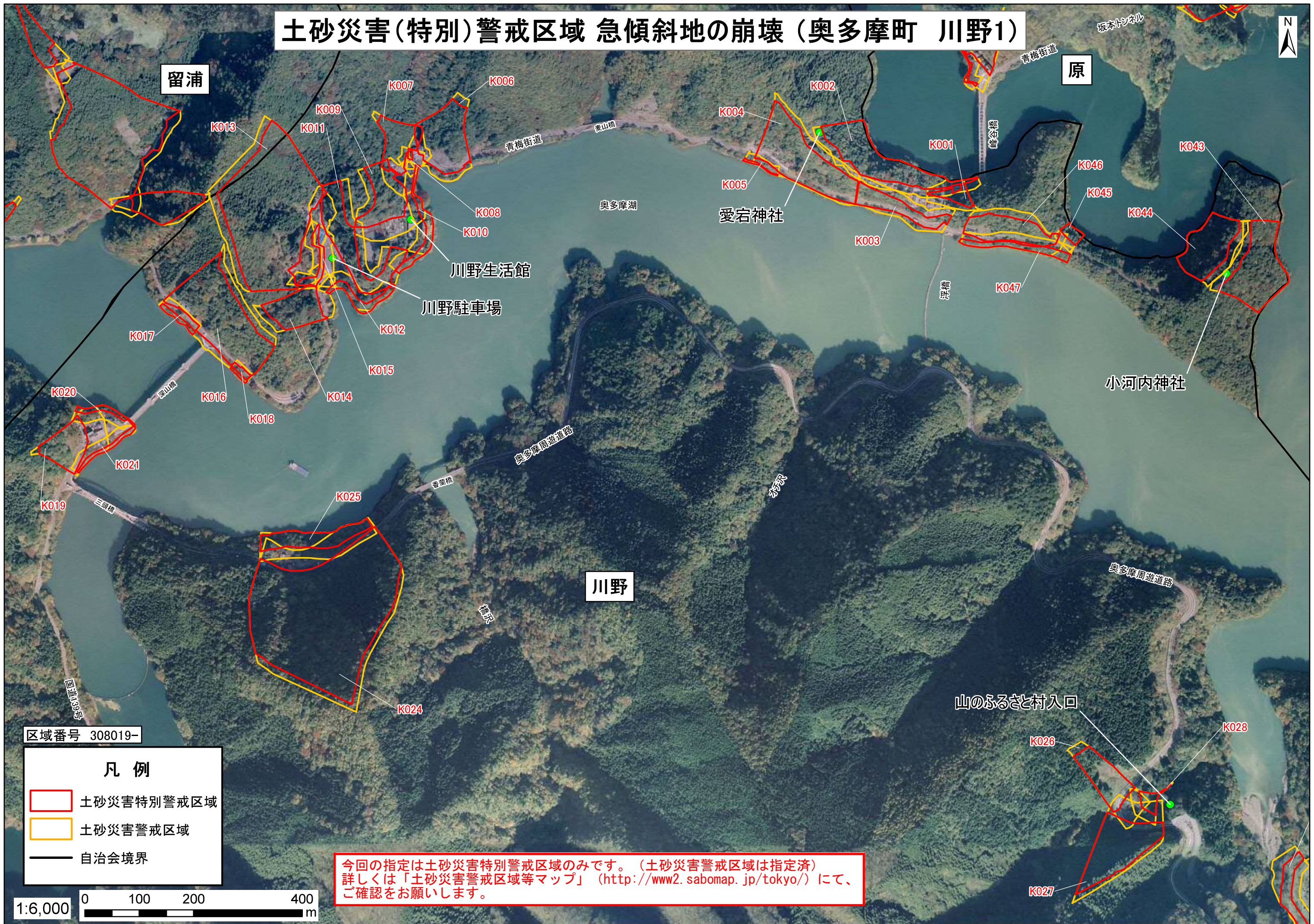
凡例

- 土砂災害特別警戒区域
- 土砂災害警戒区域
- 自治会境界

今回の指定は土砂災害特別警戒区域のみです。(土砂災害警戒区域は指定済)
詳しくは「土砂災害警戒区域等マップ」(<http://www2.sabomap.jp/tokyo/>)にて、
ご確認をお願いします。



土砂災害(特別)警戒区域 急傾斜地の崩壊 (奥多摩町 川野1)



土砂災害(特別)警戒区域 急傾斜地の崩壊 (奥多摩町 川野2)



奥多摩周遊道路

山のふるさと村入口

山のふるさと村

川野

区域番号 308019-

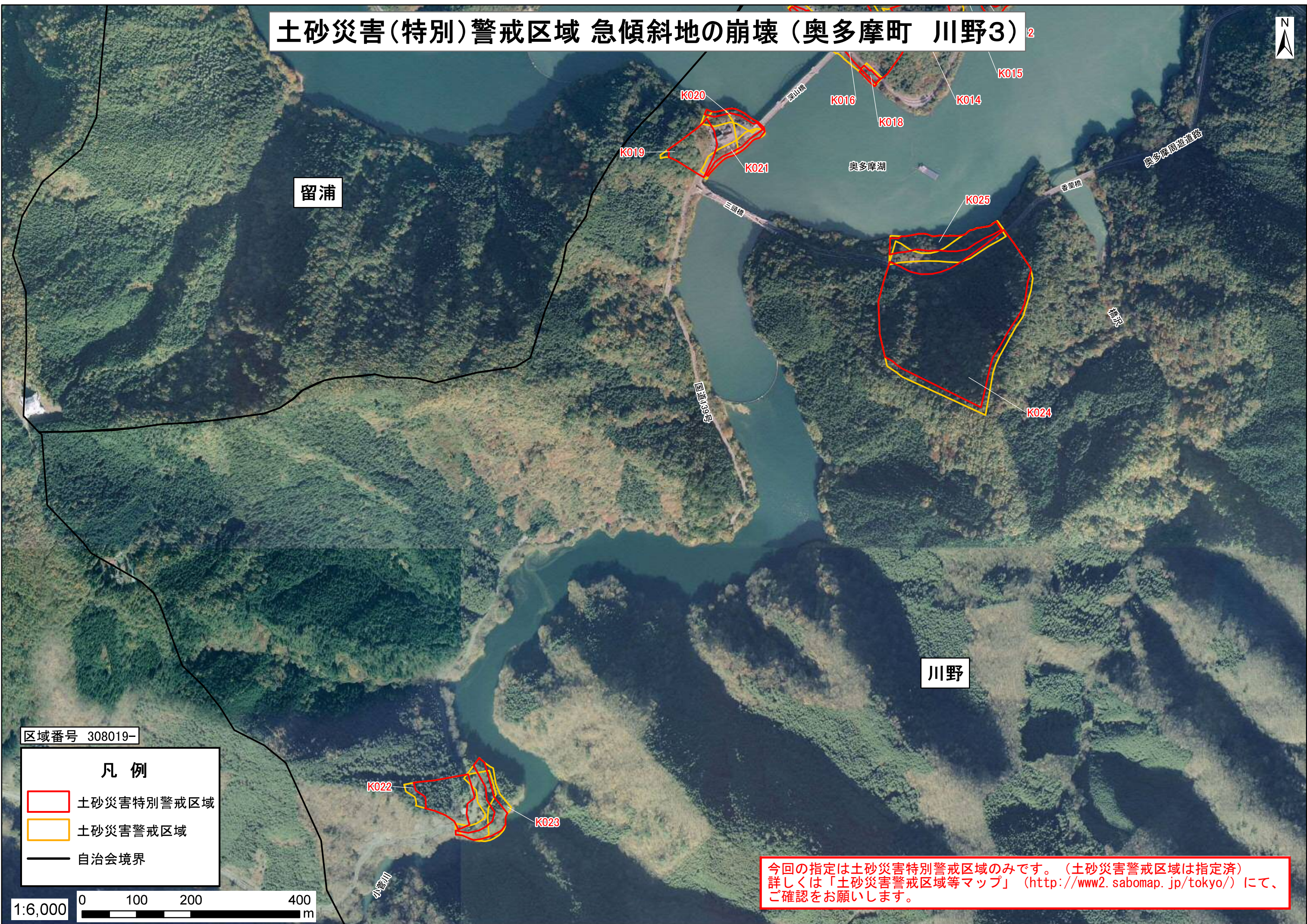
凡例

- 土砂災害特別警戒区域
- 土砂災害警戒区域
- 自治会境界

今回の指定は土砂災害特別警戒区域のみです。(土砂災害警戒区域は指定済)
詳しくは「土砂災害警戒区域等マップ」(<http://www2.sabomap.jp/tokyo/>)にて、
ご確認をお願いします。

1:6,000 0 100 200 400 m

土砂災害(特別)警戒区域 急傾斜地の崩壊 (奥多摩町 川野3)






留浦

川野

区域番号 308019-

凡例

-  土砂災害特別警戒区域
-  土砂災害警戒区域
-  自治会境界

1:6,000 0 100 200 400 m

今回の指定は土砂災害特別警戒区域のみです。(土砂災害警戒区域は指定済)
詳しくは「土砂災害警戒区域等マップ」(<http://www2.sabomap.jp/tokyo/>)にて、
ご確認をお願いします。