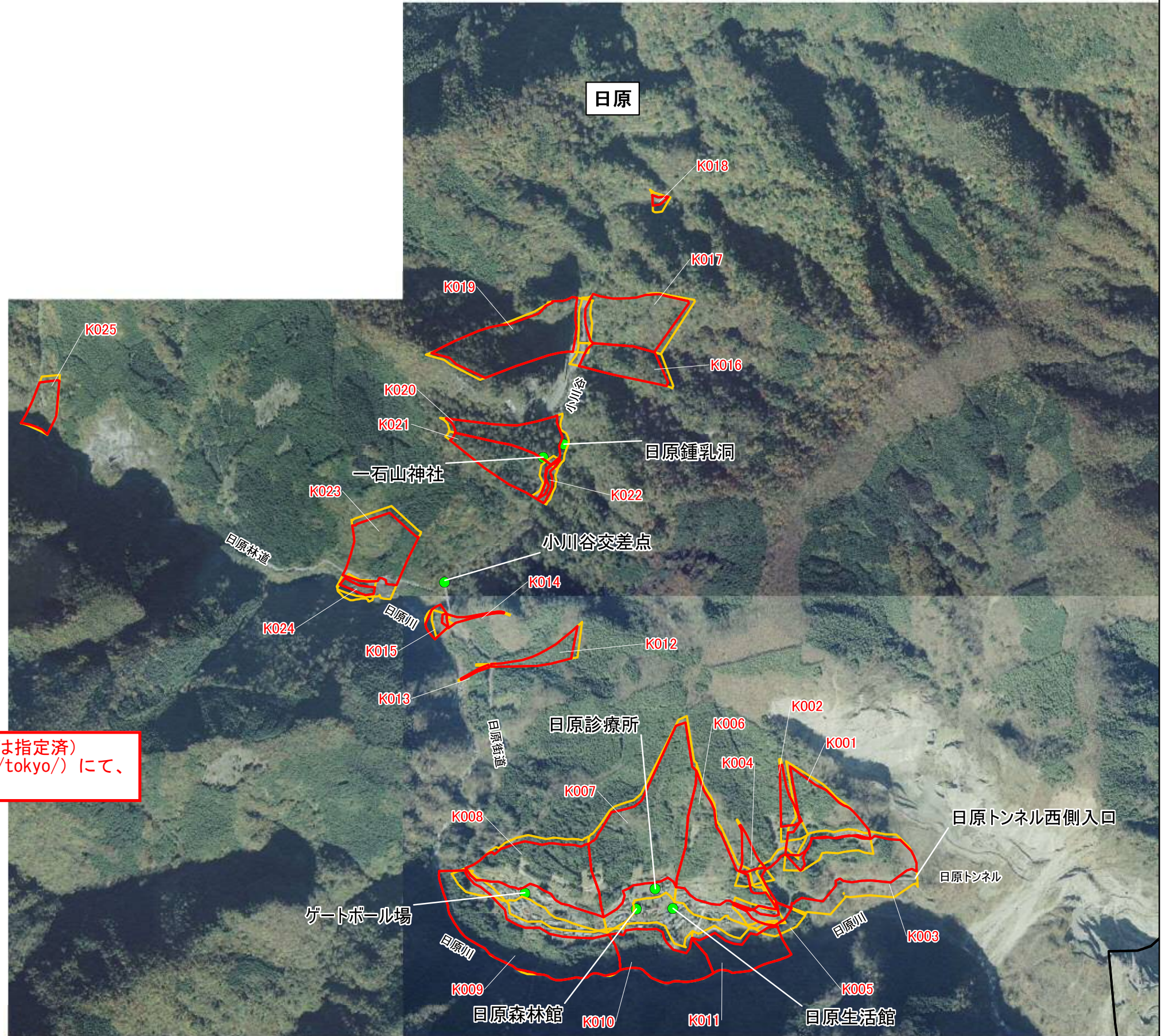


# 土砂災害(特別)警戒区域 急傾斜地の崩壊 (奥多摩町 日原)

日原全域図



今回の指定は土砂災害特別警戒区域のみです。(土砂災害警戒区域は指定済)  
 詳しくは「土砂災害警戒区域等マップ」(<http://www2.sabomap.jp/tokyo/>)にて、  
 ご確認をお願いします。

区域番号 308017-

## 凡例

- 土砂災害特別警戒区域
- 土砂災害警戒区域
- 自治会境界

1:11,000 0 100 200 400 m



# 土砂災害(特別)警戒区域 急傾斜地の崩壊 (奥多摩町 日原)



K023

K024

K015

K013

K008

K009

小川谷交差点

K014

K012

日原診療所

K007

K006

K004

K002

K001

日原トンネル西側入口

日原トンネル

K003

ゲートボール場

K005

K011

日原生活館

日原森林館

K010