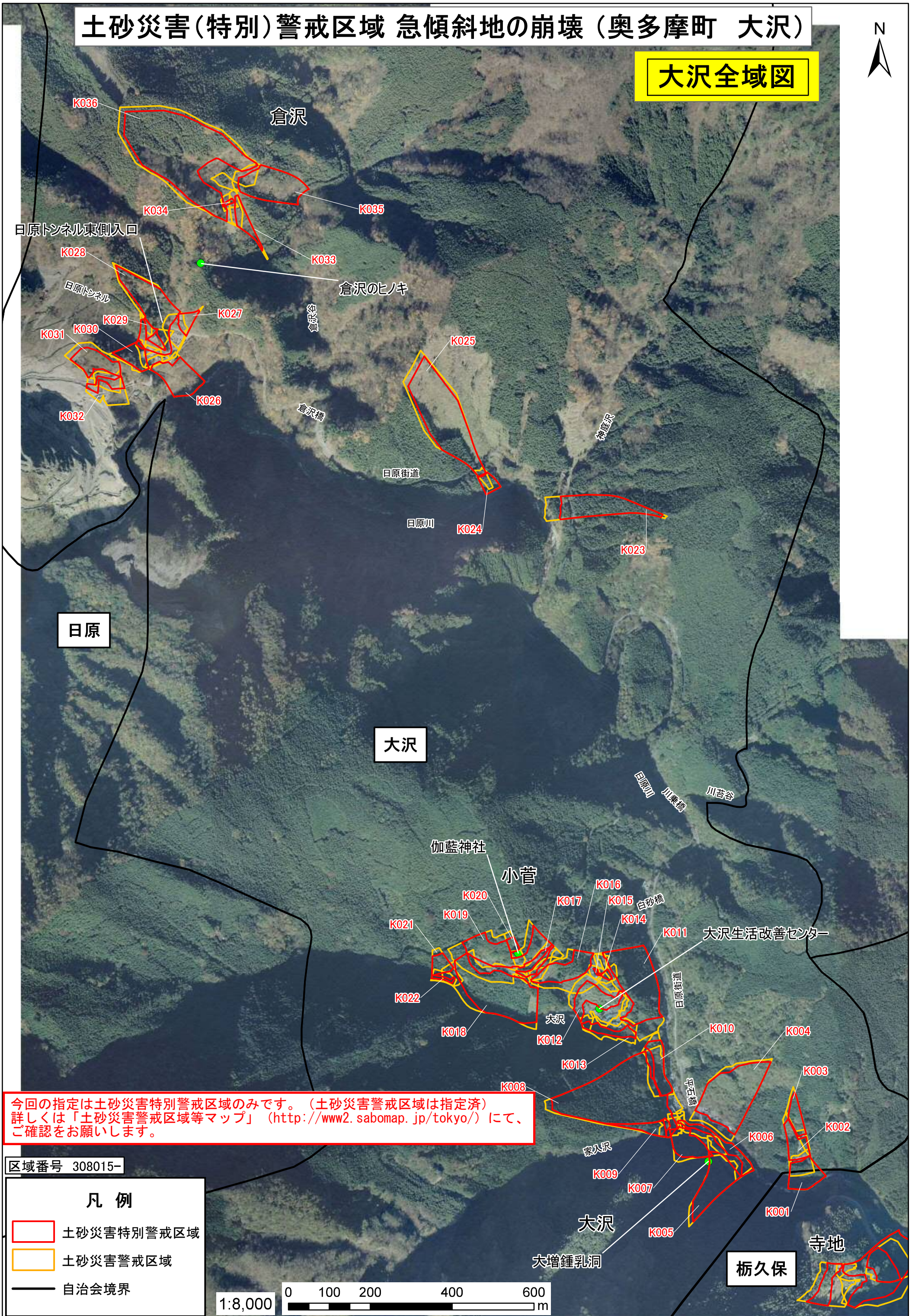


# 土砂災害(特別)警戒区域 急傾斜地の崩壊 (奥多摩町 大沢)

## 大沢全域図

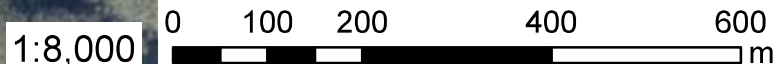


今回の指定は土砂災害特別警戒区域のみです。(土砂災害警戒区域は指定済)  
詳しくは「土砂災害警戒区域等マップ」(<http://www2.sabomap.jp/tokyo/>)にて、  
ご確認をお願いします。

区域番号 308015-

**凡例**

- 土砂災害特別警戒区域
- 土砂災害警戒区域
- 自治会境界



栃久保

寺地

# 土砂災害(特別)警戒区域 急傾斜地の崩壊 (奥多摩町 大沢1)



大沢

伽藍神社

小菅

日原川

川原橋

川苜谷

K020

K016

白砂橋

K019

K017

K015

K014

K021

K011

大沢生活改善センター

K022

大沢

日原街道

K010

K018

K012

K013

K004

K008

平石橋

K003

家入沢

K006

K002

K009

K007

K001

大沢

K005




大増鍾乳洞

栃久保

寺地

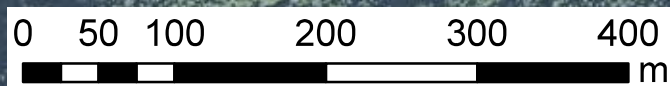
区域番号 308015-

## 凡例

-  土砂災害特別警戒区域
-  土砂災害警戒区域
-  自治会境界

今回の指定は土砂災害特別警戒区域のみです。(土砂災害警戒区域は指定済)  
詳しくは「土砂災害警戒区域等マップ」(<http://www2.sabomap.jp/tokyo/>)にて、  
ご確認をお願いします。

1:5,000



# 土砂災害(特別)警戒区域 急傾斜地の崩壊 (奥多摩町 大沢2)

