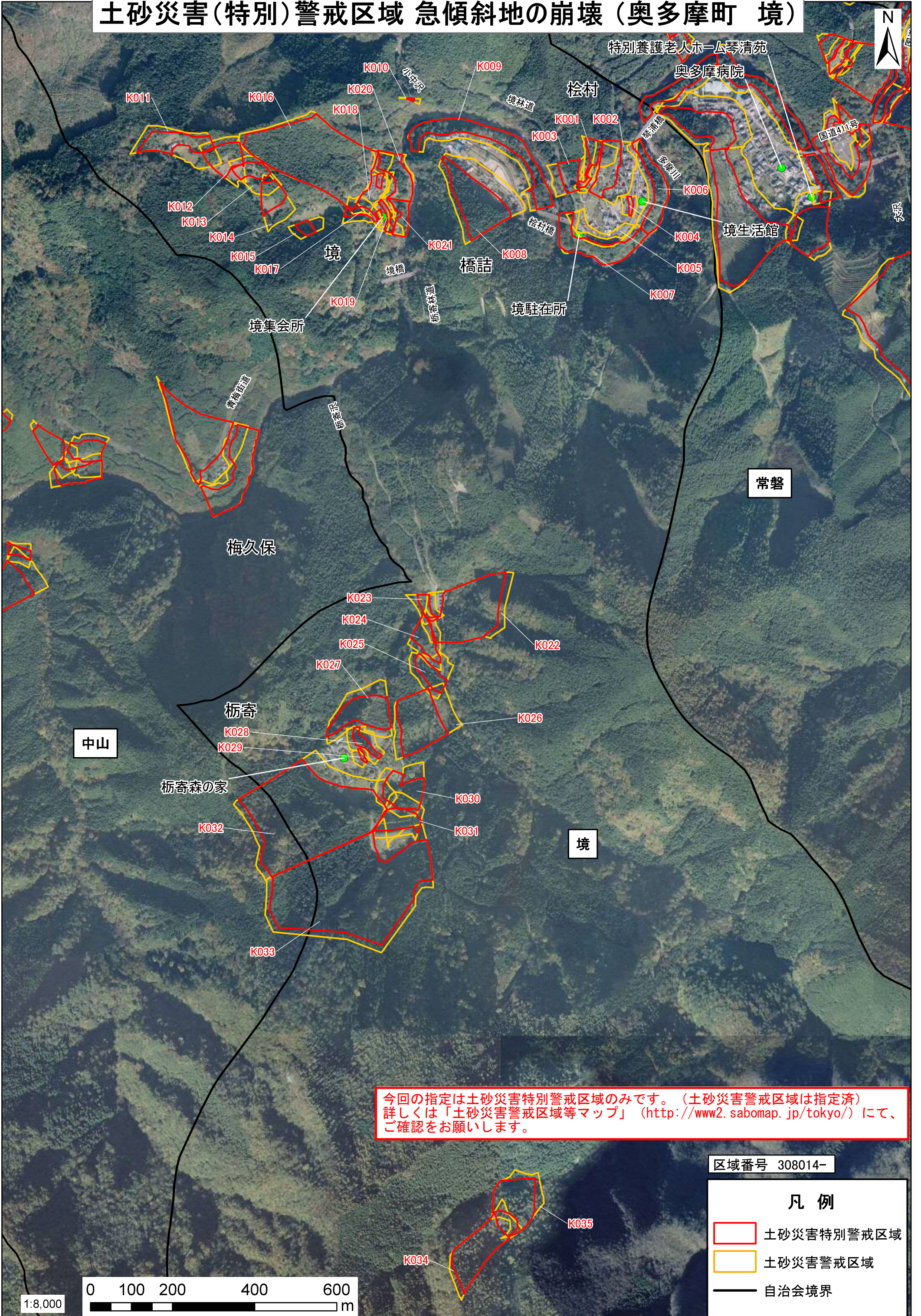


土砂災害(特別)警戒区域 急傾斜地の崩壊 (奥多摩町 境)

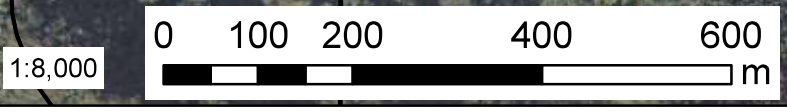


今回の指定は土砂災害特別警戒区域のみです。(土砂災害警戒区域は指定済)
 詳しくは「土砂災害警戒区域等マップ」 (<http://www2.sabomap.jp/tokyo/>) にて、
 ご確認をお願いします。

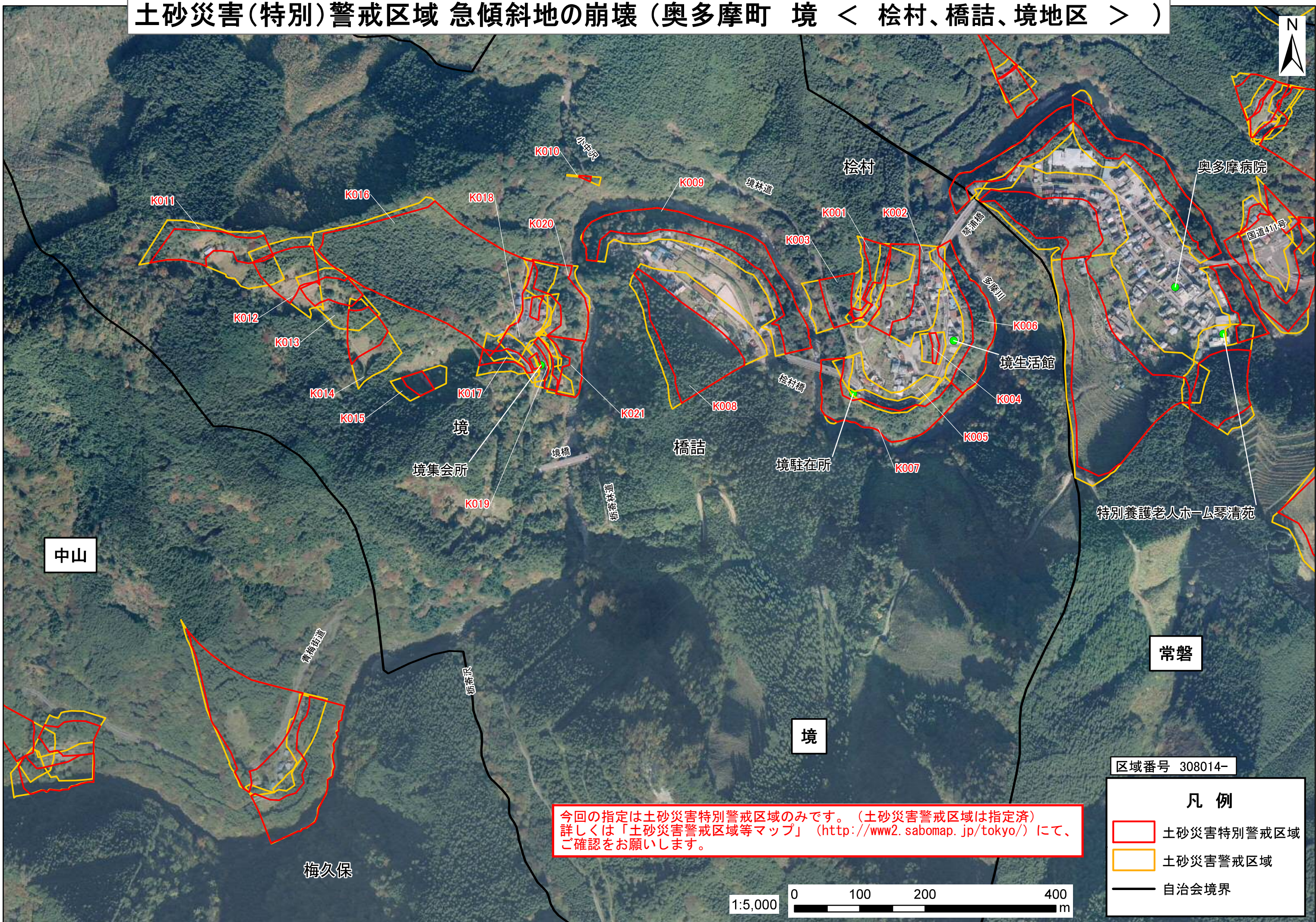
区域番号 308014-

凡例

- 土砂災害特別警戒区域
- 土砂災害警戒区域
- 自治会境界



土砂災害(特別)警戒区域 急傾斜地の崩壊 (奥多摩町 境 < 桧村、橋詰、境地区 >)



中山

常磐

境

梅久保

今回の指定は土砂災害特別警戒区域のみです。(土砂災害警戒区域は指定済)
 詳しくは「土砂災害警戒区域等マップ」(<http://www2.sabomap.jp/tokyo/>)にて、
 ご確認をお願いします。

区域番号 308014-

凡例

- 土砂災害特別警戒区域
- 土砂災害警戒区域
- 自治会境界



土砂災害(特別)警戒区域 急傾斜地の崩壊 (奥多摩町 境 < 栃寄地区 >)



梅久保

栃寄林道

常磐

中山

栃寄

境

栃寄森の家

K023

K024

K022

K027

K028

K025

K026

K029

K030

K032




K031

K033

今回の指定は土砂災害特別警戒区域のみです。(土砂災害警戒区域は指定済)
詳しくは「土砂災害警戒区域等マップ」(<http://www2.sabomap.jp/tokyo/>)にて、
ご確認をお願いします。

区域番号 308014-

凡例

-  土砂災害特別警戒区域
-  土砂災害警戒区域
-  自治会境界

1:5,000 0 100 200 400 m