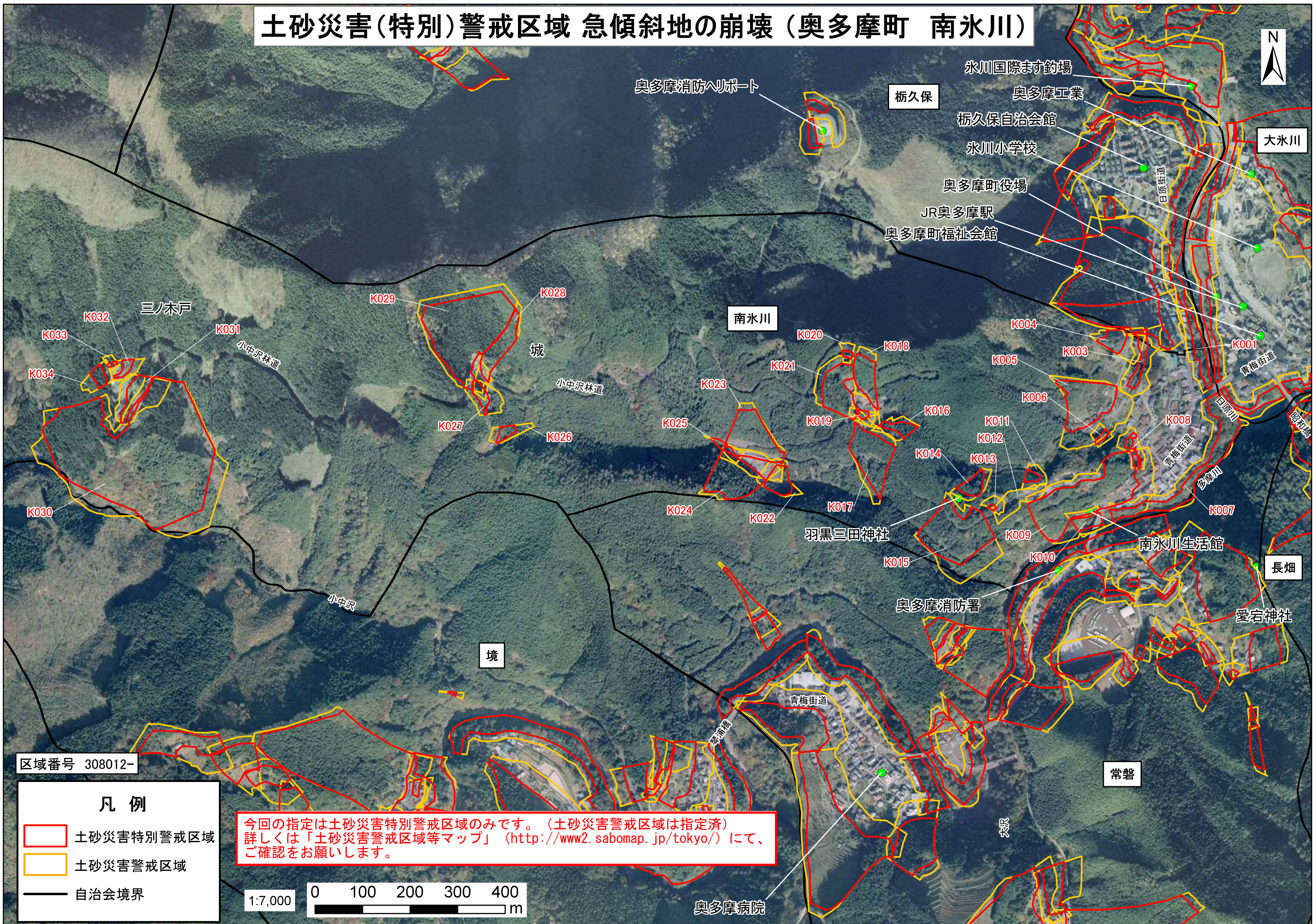


# 土砂災害(特別)警戒区域 急傾斜地の崩壊 (奥多摩町 南氷川)



奥多摩消防ヘリポート

栃久保

氷川国際ます釣場

奥多摩工業

栃久保自治会館

氷川小学校

奥多摩町役場

JR奥多摩駅

奥多摩町福祉会館



大氷川

日原街道

K001

青梅街道

日原川

多摩川

青梅街道

K007

南氷川生活館

長畑

愛宕神社

南氷川

K028

城

小中沢林道

K026

小中沢

境

羽黒三田神社




奥多摩消防署

常磐

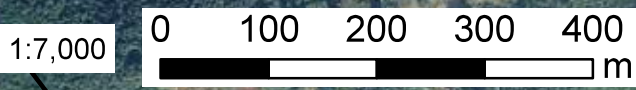
奥多摩病院

区域番号 308012-

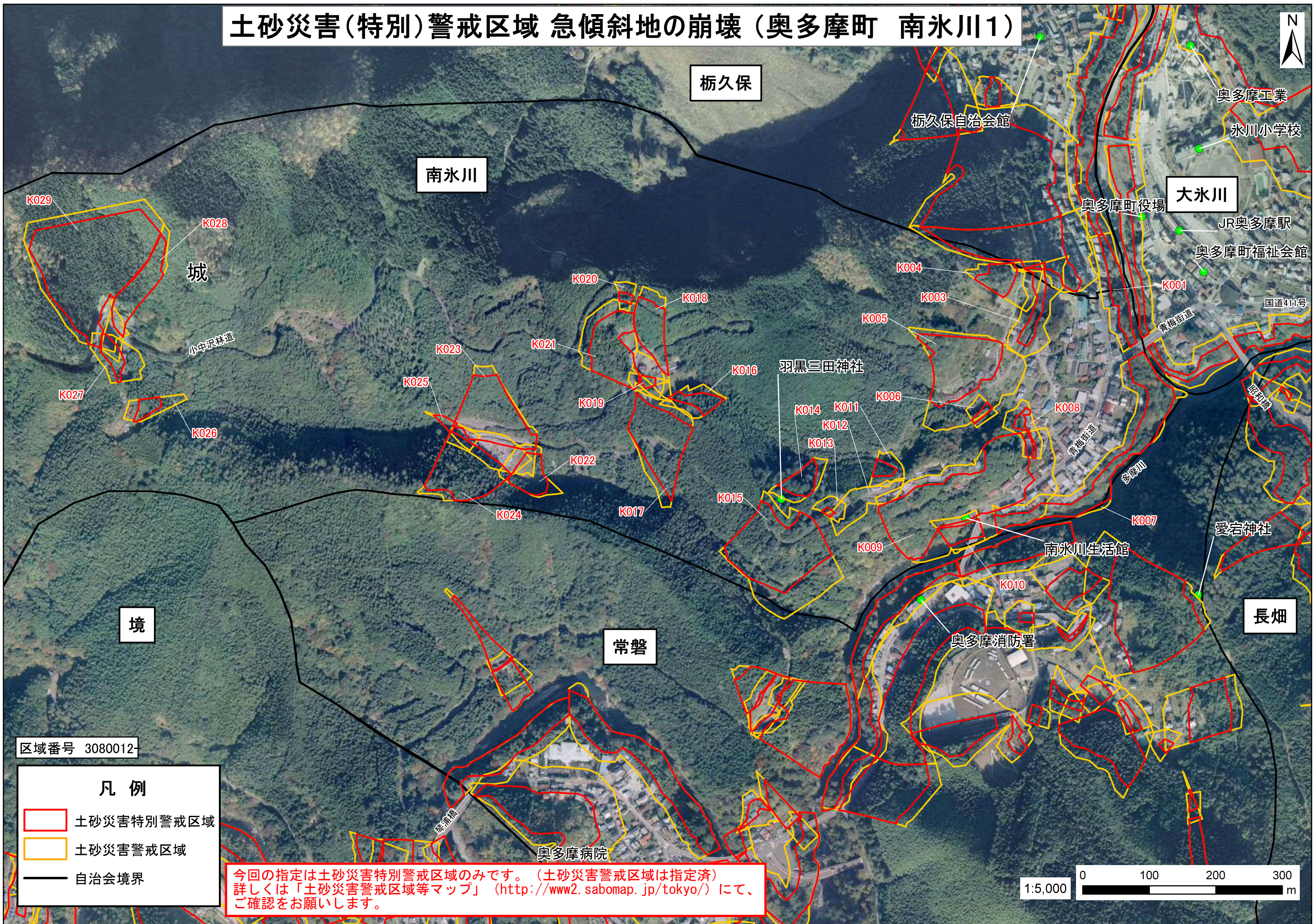
## 凡例

-  土砂災害特別警戒区域
-  土砂災害警戒区域
-  自治会境界

今回の指定は土砂災害特別警戒区域のみです。(土砂災害警戒区域は指定済)  
詳しくは「土砂災害警戒区域等マップ」(<http://www2.sabomap.jp/tokyo/>)にて、  
ご確認をお願いします。



# 土砂災害(特別)警戒区域 急傾斜地の崩壊 (奥多摩町 南氷川1)



栃久保

南氷川

大氷川

境

常磐

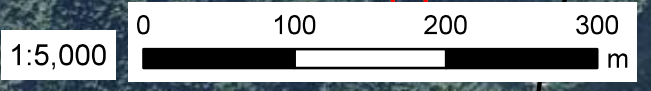
長畑

区域番号 3080012-

**凡例**

- 土砂災害特別警戒区域
- 土砂災害警戒区域
- 自治会境界

今回の指定は土砂災害特別警戒区域のみです。(土砂災害警戒区域は指定済)  
詳しくは「土砂災害警戒区域等マップ」(<http://www2.sabomap.jp/tokyo/>)にて、  
ご確認をお願いします。



# 土砂災害(特別)警戒区域 急傾斜地の崩壊 (奥多摩町 南氷川2)



奥多摩消防ヘリポート

栃久保

南氷川

三ノ木戸




城

常磐

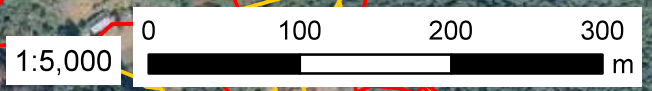
境

区域番号 3080012-

## 凡例

-  土砂災害特別警戒区域
-  土砂災害警戒区域
-  自治会境界

今回の指定は土砂災害特別警戒区域のみです。(土砂災害警戒区域は指定済)  
詳しくは「土砂災害警戒区域等マップ」 (<http://www2.sabomap.jp/tokyo/>) にて、  
ご確認をお願いします。



奥多摩病院

