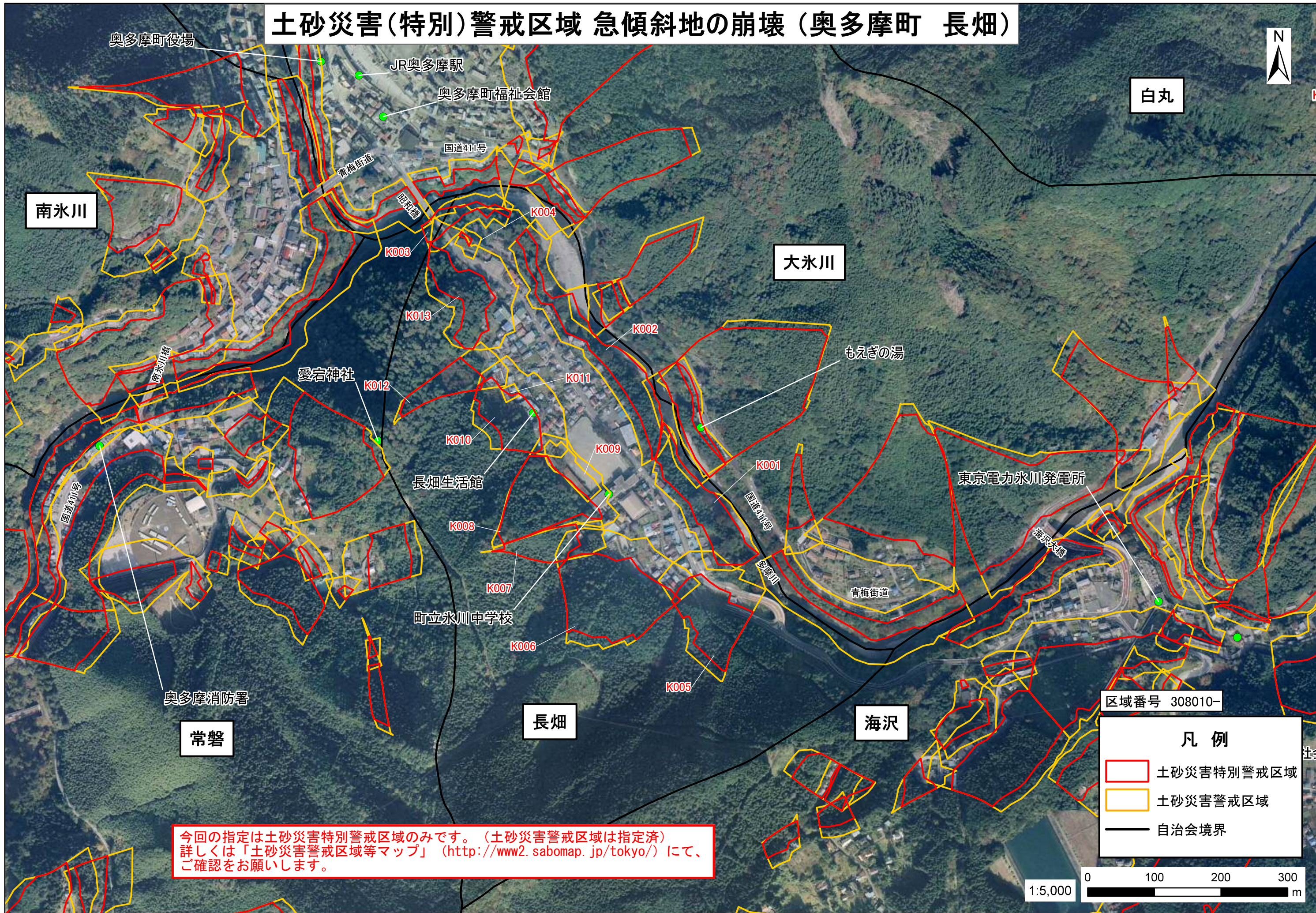


土砂災害(特別)警戒区域 急傾斜地の崩壊 (奥多摩町 長畑)



今回の指定は土砂災害特別警戒区域のみです。(土砂災害警戒区域は指定済)
詳しくは「土砂災害警戒区域等マップ」(<http://www2.sabomap.jp/tokyo/>)にて、
ご確認をお願いします。