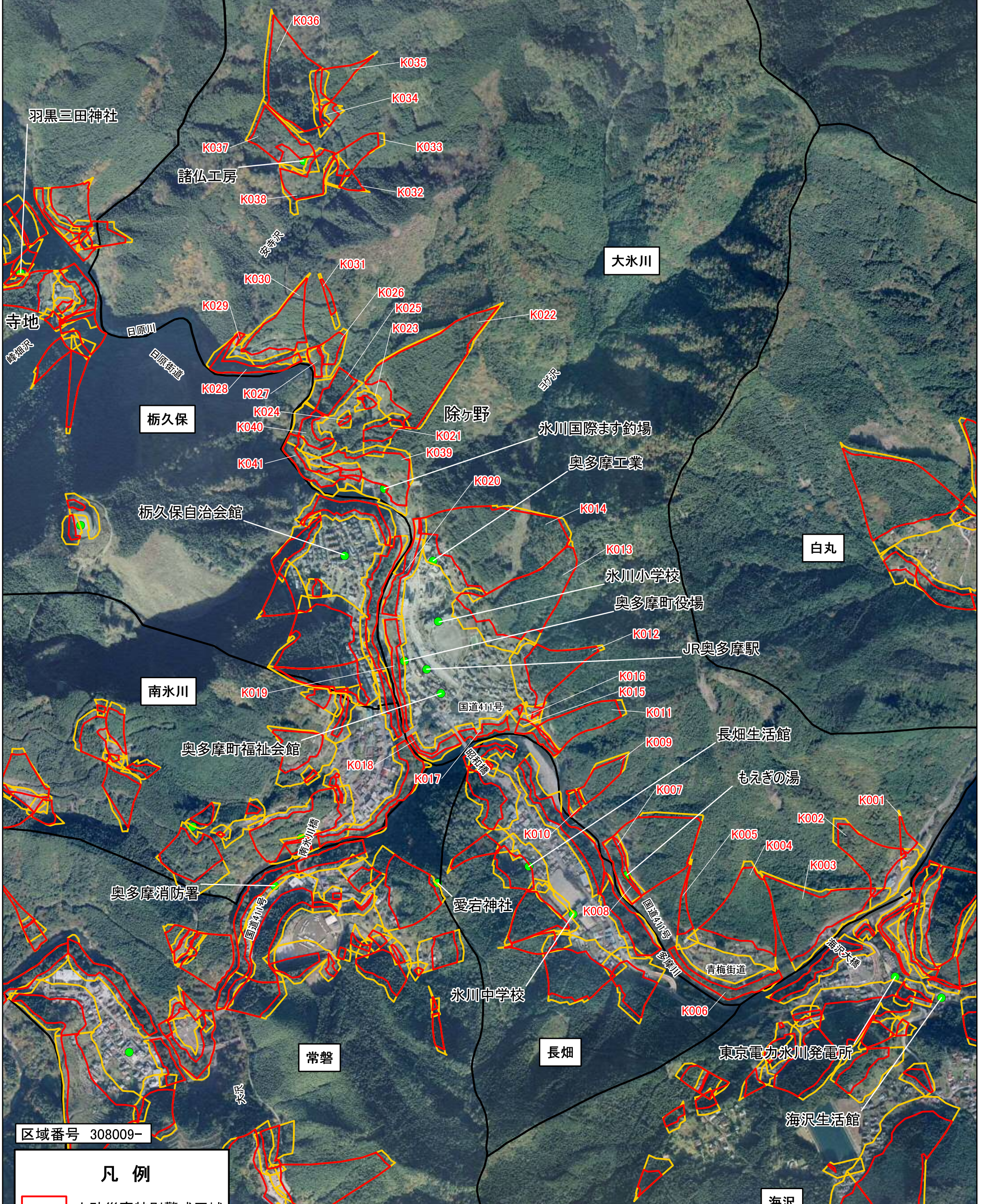


# 土砂災害(特別)警戒区域 急傾斜地の崩壊 (奥多摩町 大氷川)



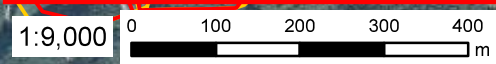
## 大氷川全域図



区域番号 308009-

- 凡例**
- 土砂災害特別警戒区域
  - 土砂災害警戒区域
  - 自治会境界

今回の指定は土砂災害特別警戒区域のみです。(土砂災害警戒区域は指定済)  
詳しくは「土砂災害警戒区域等マップ」(<http://www2.sabomap.jp/tokyo/>)にて、  
ご確認をお願いします。

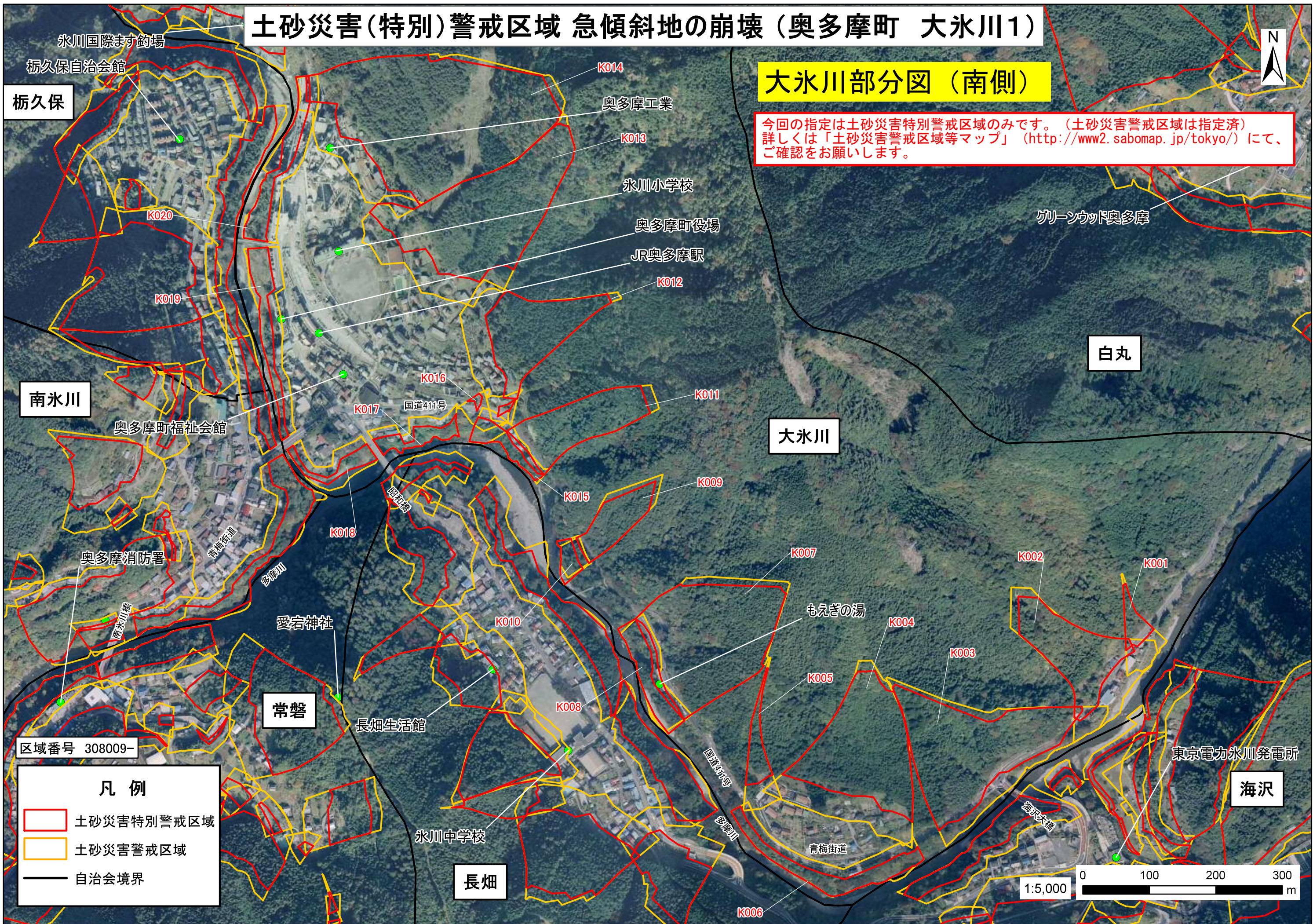




# 土砂災害(特別)警戒区域 急傾斜地の崩壊 (奥多摩町 大氷川1)

## 大氷川部分図 (南側)

今回の指定は土砂災害特別警戒区域のみです。(土砂災害警戒区域は指定済)  
詳しくは「土砂災害警戒区域等マップ」(<http://www2.sabomap.jp/tokyo/>)にて、  
ご確認をお願いします。



栃久保

南氷川

大氷川

白丸

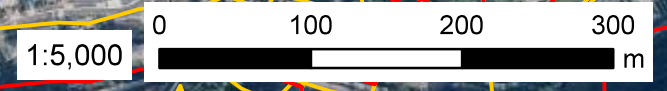
海沢

常磐

長畑

区域番号 308009-

- 凡例**
- 土砂災害特別警戒区域
  - 土砂災害警戒区域
  - 自治会境界





# 土砂災害(特別)警戒区域 急傾斜地の崩壊 (奥多摩町 大氷川2)

## 大氷川部分図 (北側)



今回の指定は土砂災害特別警戒区域のみです。(土砂災害警戒区域は指定済)  
詳しくは「土砂災害警戒区域等マップ」 (<http://www2.sabomap.jp/tokyo/>) にて、  
ご確認をお願いします。

区域番号 308009-

### 凡例

- 土砂災害特別警戒区域
- 土砂災害警戒区域
- 自治会境界

栃久保