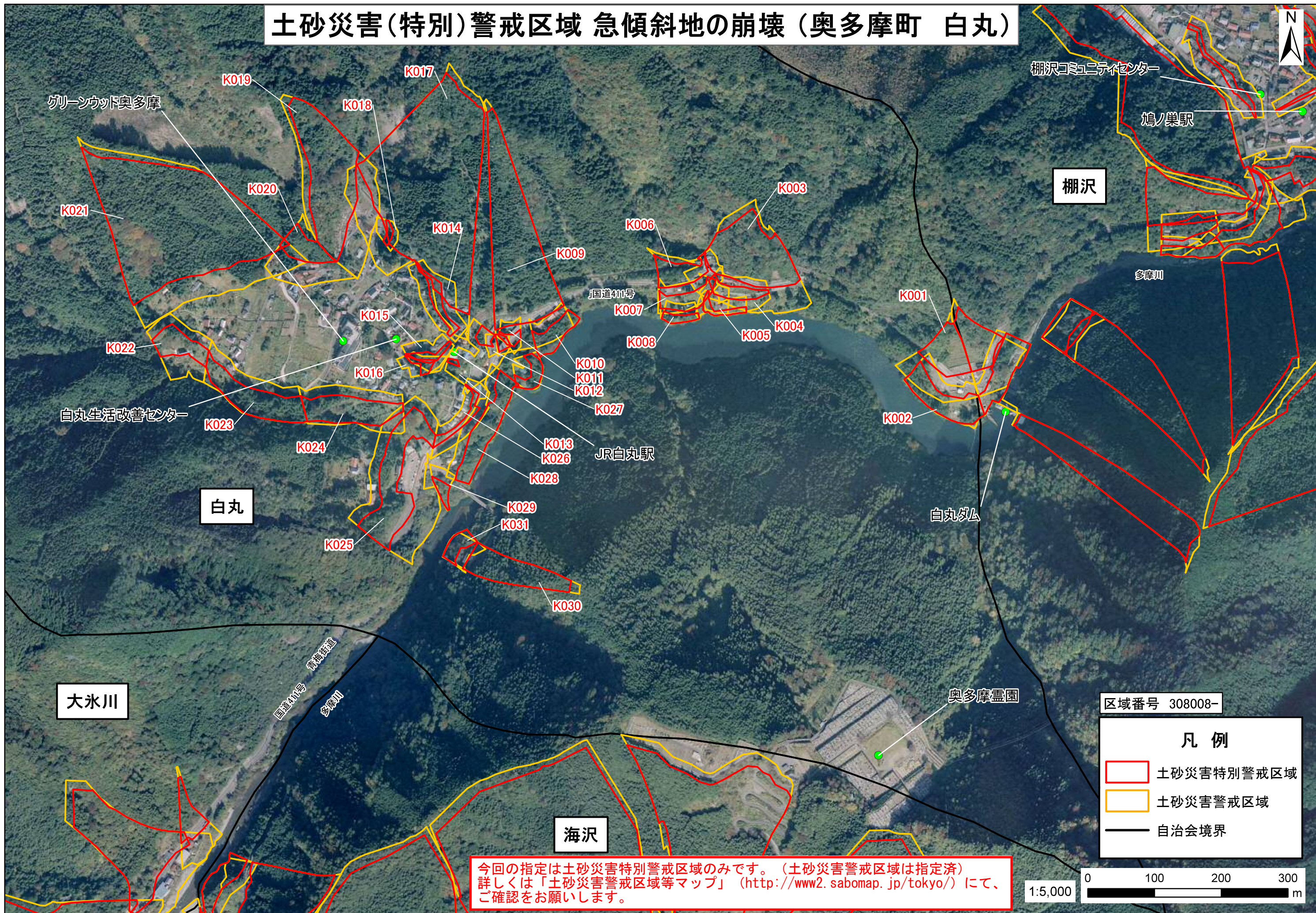


土砂災害(特別)警戒区域 急傾斜地の崩壊 (奥多摩町 白丸)



グリーンウッド奥多摩

棚沢コミュニティセンター

鳩ノ巣駅

棚沢

多摩川

白丸生活改善センター

白丸

JR白丸駅

白丸ダム

奥多摩霊園

大氷川

海沢

区域番号 308008-

凡例

- 土砂災害特別警戒区域
- 土砂災害警戒区域
- 自治会境界

今回の指定は土砂災害特別警戒区域のみです。(土砂災害警戒区域は指定済)
 詳しくは「土砂災害警戒区域等マップ」(<http://www2.sabomap.jp/tokyo/>)にて、
 ご確認をお願いします。

