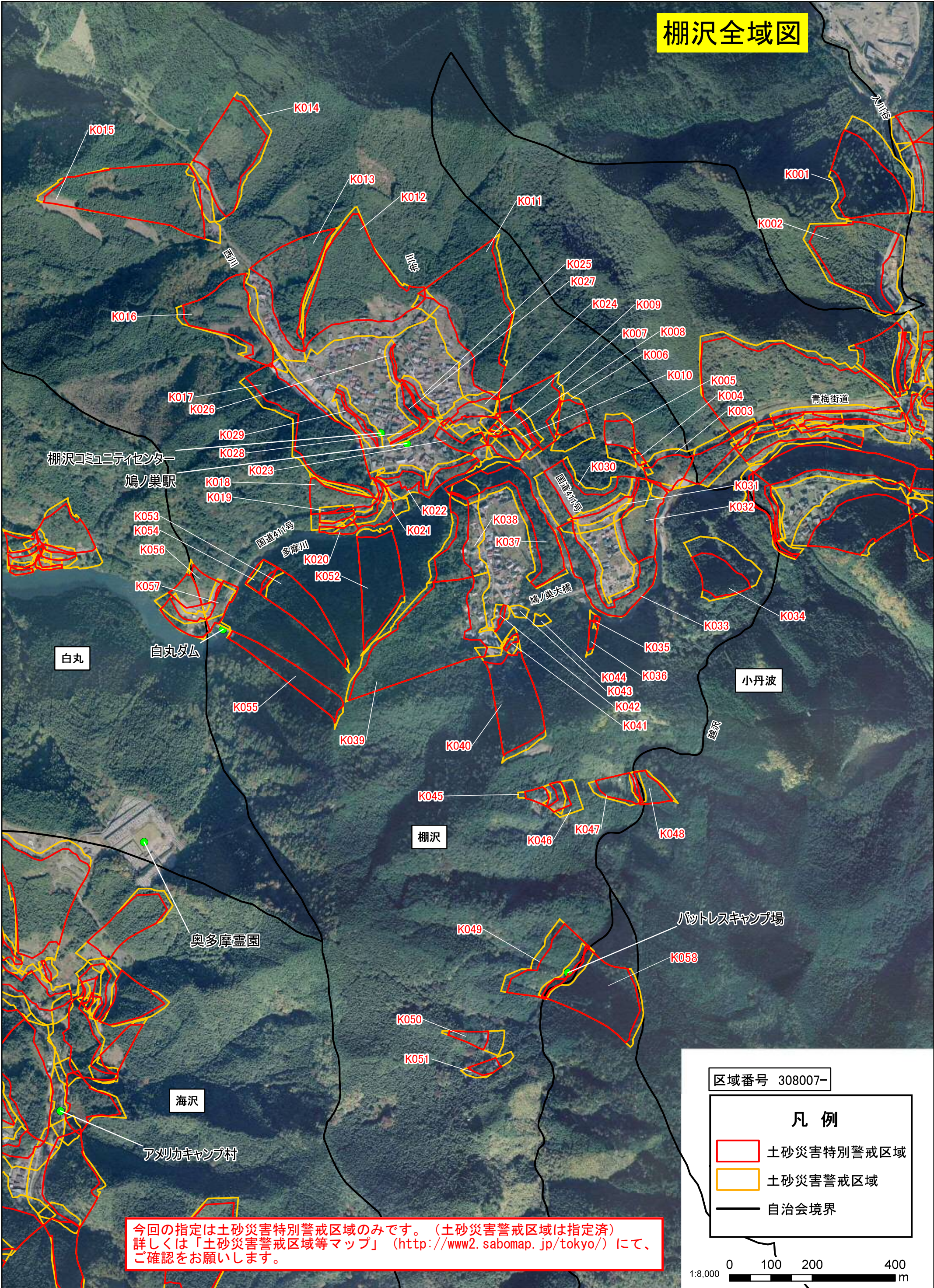


# 土砂災害(特別)警戒区域 急傾斜地の崩壊 (奥多摩町 棚沢)



## 棚沢全域図



区域番号 308007-

### 凡例

- 土砂災害特別警戒区域
- 土砂災害警戒区域
- 自治会境界



今回の指定は土砂災害特別警戒区域のみです。(土砂災害警戒区域は指定済)  
詳しくは「土砂災害警戒区域等マップ」(<http://www2.sabomap.jp/tokyo/>)にて、  
ご確認をお願いします。

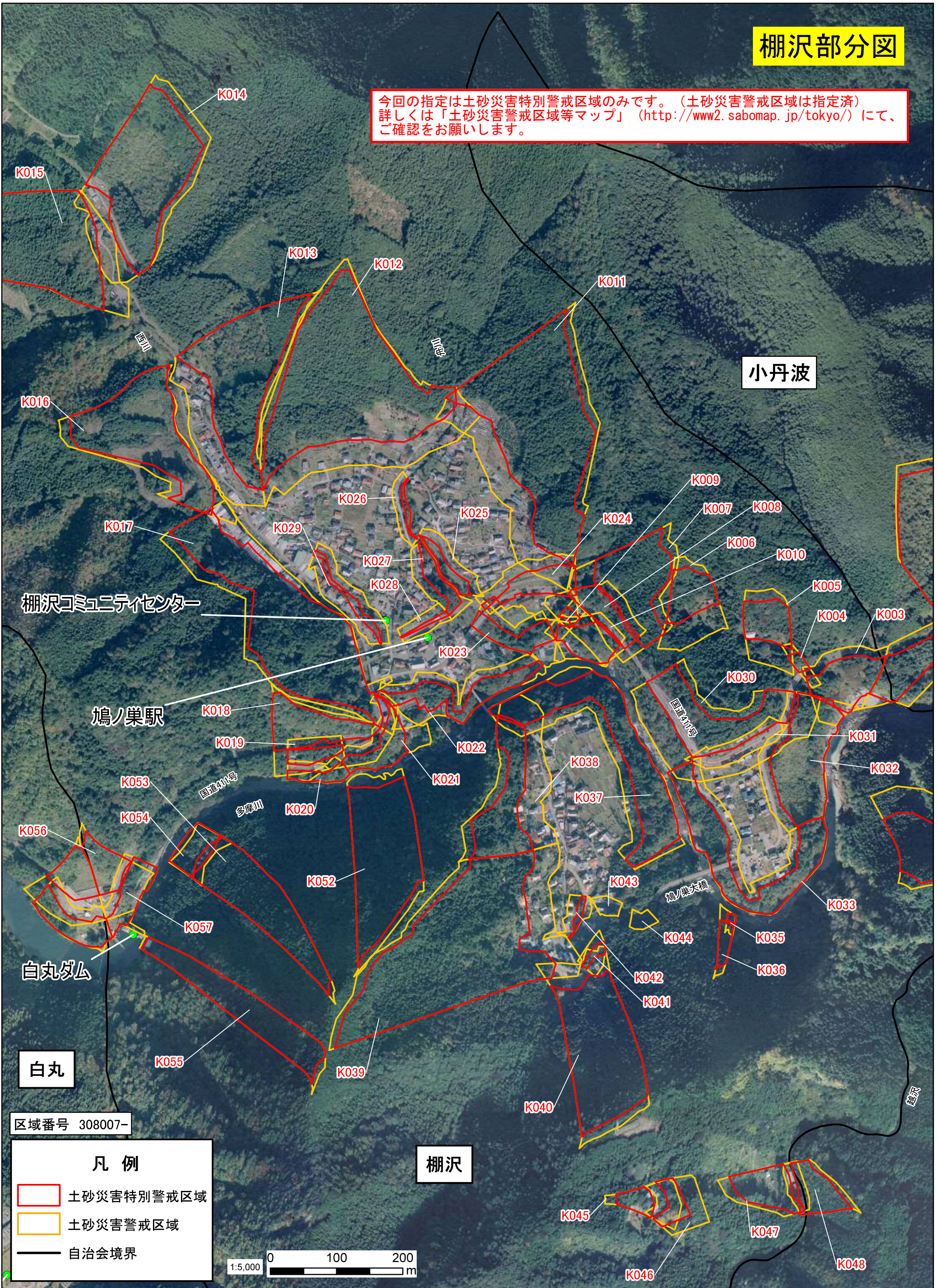


# 土砂災害(特別)警戒区域 急傾斜地の崩壊 (奥多摩町 棚沢)



## 棚沢部分図

今回の指定は土砂災害特別警戒区域のみです。(土砂災害警戒区域は指定済)  
詳しくは「土砂災害警戒区域等マップ」(<http://www2.sabomap.jp/tokyo/>)にて、  
ご確認をお願いします。



白丸

区域番号 308007-

### 凡例

- 土砂災害特別警戒区域
- 土砂災害警戒区域
- 自治会境界

1:5,000 0 100 200 m

棚沢

小丹波

棚沢コミュニティセンター

鳩ノ巣駅

白丸ダム

越沢

鳩ノ巣大橋

国道411号

多摩川

K015

K014

K013

K012

K011

K016

K017

K026

K025

K029

K027

K028

K023

K018

K019

K022

K021

K053

K054

K020

K052

K057

K055

K039

K040

K045

K047

K046

K048

K009

K007

K008

K006

K010

K005

K004

K003

K030

K031

K032

K038

K037

K043

K044

K035

K036

K042

K041

K033