

# 水害ハザードマップの改定と啓発

江戸川区

○平成30年8月22日 「江東5区大規模水害ハザードマップ」を公表

## 江東5区大規模水害ハザードマップ

# 大規模水害から 命を守ろう!



この地図の作成にあたっては、国土庁地質院の承諾を得て、河川航行の制限地図(国土基本情報)電子版と基本図(河川航行)を利用した。(承諾番号 平30地保第417号)

荒川と江戸川が氾濫するおそれがある場合の避難行動について区民の皆さんに考えていただくために、江東5区が共同で水害ハザードマップを作成しました。

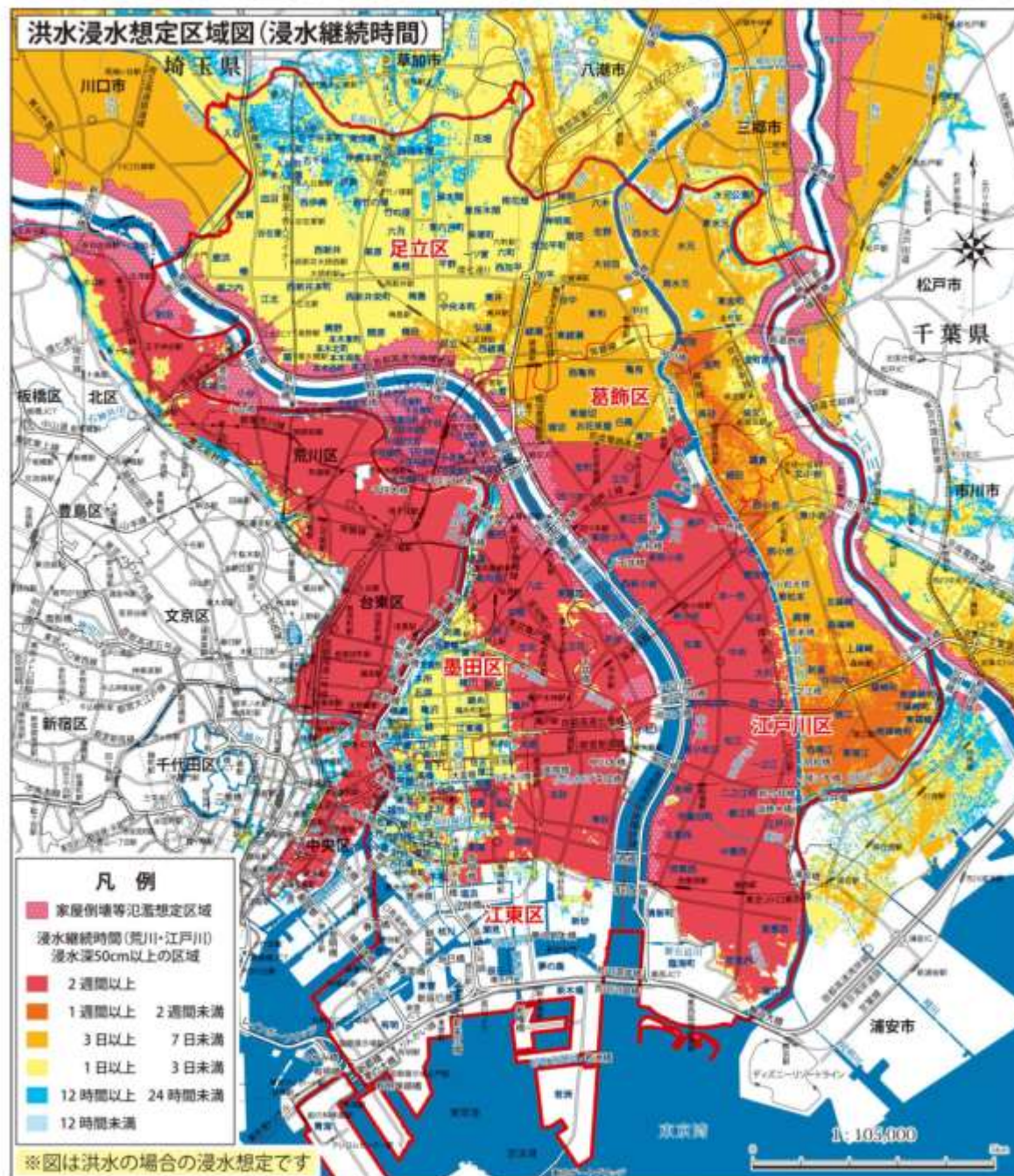
このハザードマップは、荒川と江戸川の浸水想定区域図を重ね合わせて作成したものです。

- 前提となる降雨(いずれも想定最大規模)  
荒川:荒川流域の3日間総雨量632mm  
江戸川:利根川流域の3日間総雨量491mm

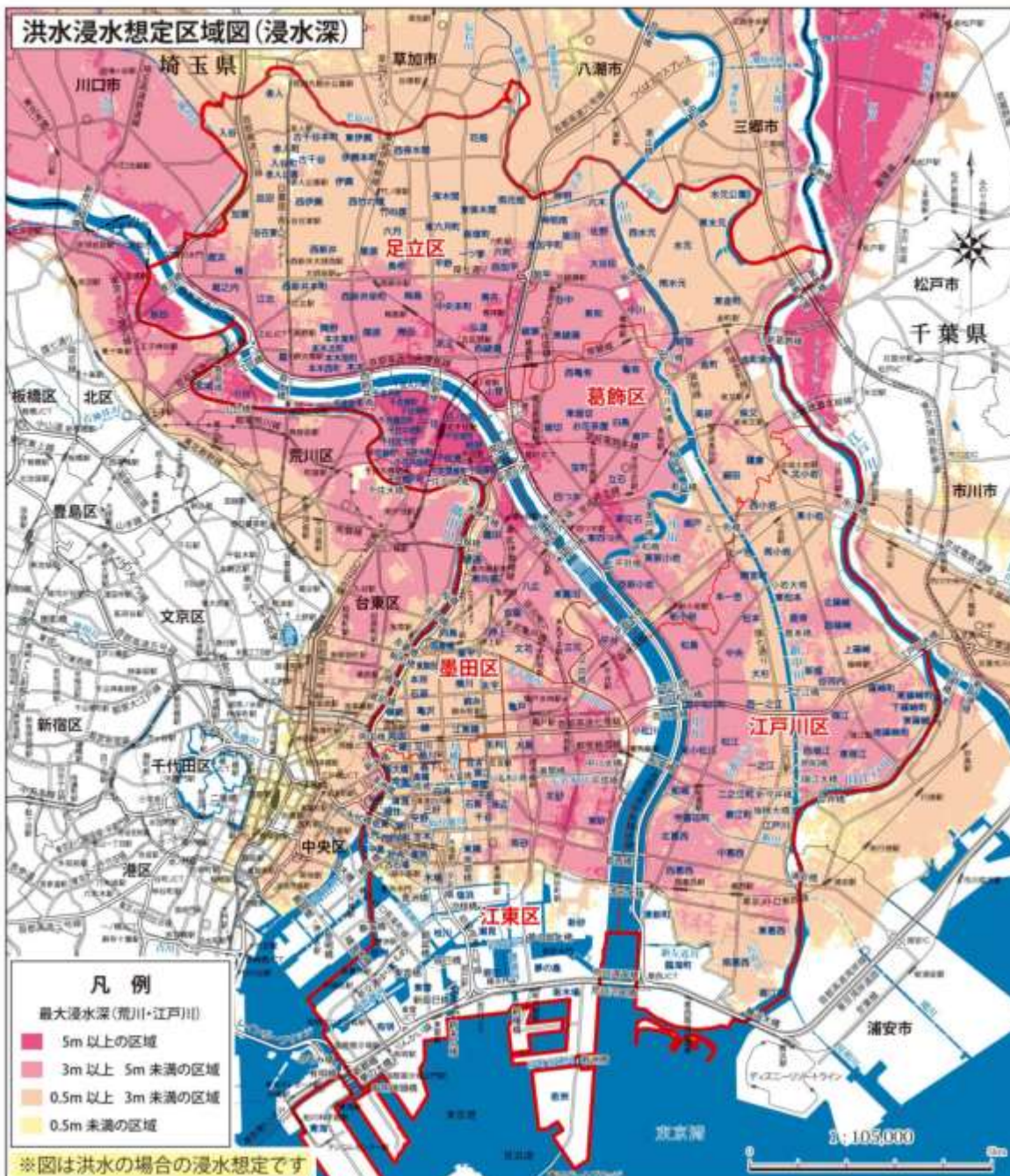
発行:江東5区広域避難推進協議会 平成30年8月初版  
お問い合わせ先:墨田区 03-5608-6206、江東区 03-3647-9584、足立区 03-3880-5349、葛飾区 03-5654-8572、江戸川区 03-5662-1992

**自主的広域避難情報が発表されたら、  
すぐに江東5区外の安全な場所へ避難を開始してください。**

※自主的広域避難情報とは  
江東5区の区長が、江東5区の住民に対して、自主的に江東5区外の安全な場所への避難を呼びかけること。  
(江東5区:墨田区、江東区、足立区、葛飾区、江戸川区)



※図は洪水の場合の浸水想定です  
※家屋倒壊等氾濫想定区域とは 堤防決壊により、家屋の倒壊・流失をもたらすような激しい氾濫流が発生することが想定される区域。  
2階に避難しても浸水の可能性があるため、  
とても危険です。  
2週間以上、電気・ガス・水道・トイレ等が使えなくなる可能性があります。  
江東5区の浸水想定区域には250万人の人が暮らしているため、  
避難に時間がかかることが予想されます。  
**みんなで犠牲者ゼロを実現するための避難の方法を考えよう!**



凡例  
最大浸水深(荒川・江戸川)  
5m以上の区域  
3m以上 5m未満の区域  
0.5m以上 3m未満の区域  
0.5m未満の区域

※図は洪水の場合の浸水想定です

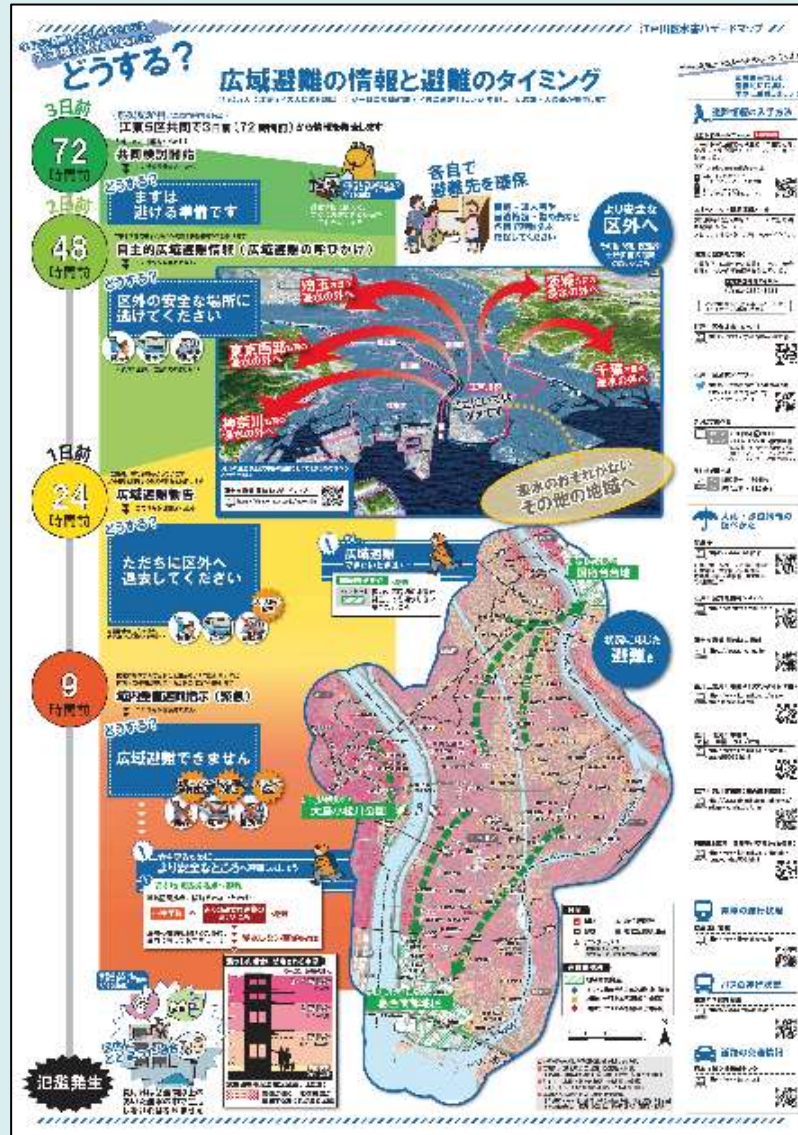
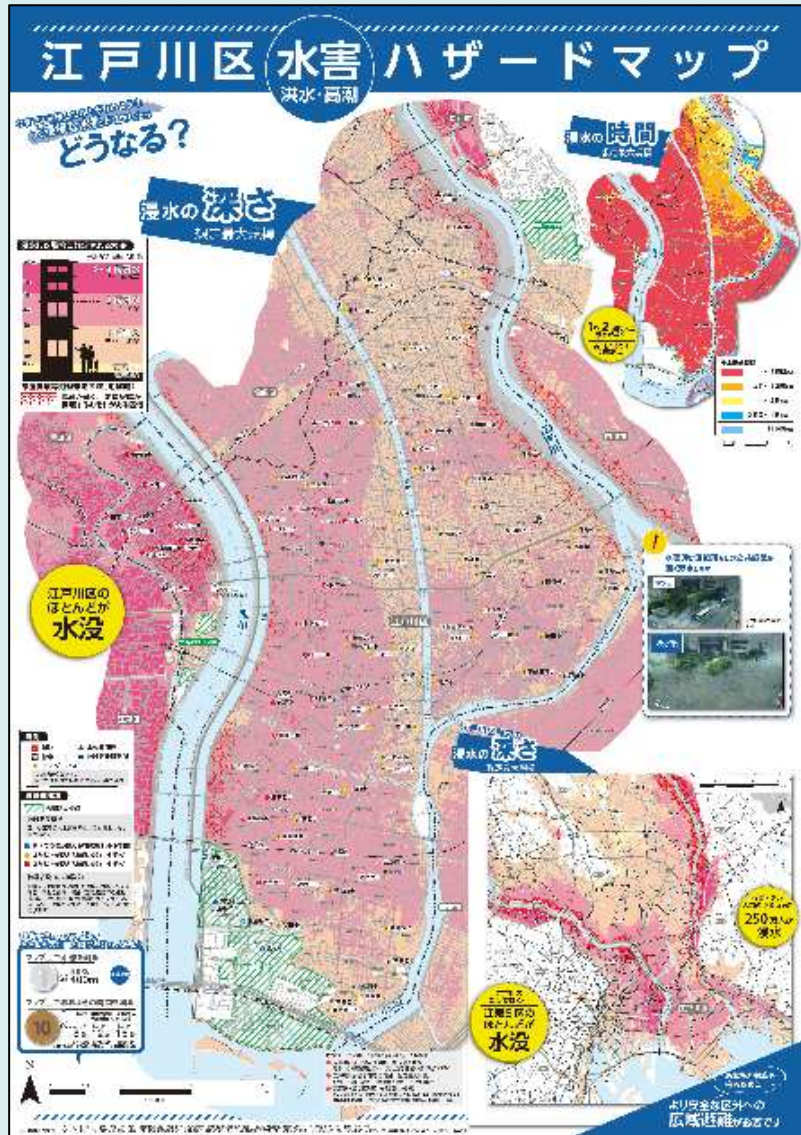


# 水害ハザードマップの改定と啓発

○「江東5区大規模水害ハザードマップ」に基づき「江戸川区水害ハザードマップ」を作成

大判(A1判 冊子に折込)

冊子(A4判)



- 住民にわかりやすく理解してもらうため、下記の点を工夫した。
- ・イラストを多用、内容を絞り、知って欲しいことの明確化
  - ・マップを1枚で大きく示し、どのように行動すればよいか分かりやすく掲載
  - ・“命を守る”のは住民ひとり一人であり、“自ら行動することが必要”であることの理解を促進



# 水害ハザードマップの改定と啓発

○住民に分かりやすく理解してもらう工夫：イラストを多用、マップ1枚で表示、自分事での理解促進

## 大規模水害が起こったらどうなる？ (冊子6ページより抜粋)

## わが家の広域避難計画 (A3判 冊子に折込)

あなたの住まいや区内に居続けることはできません

荒川や江戸川が氾濫したり、高潮が発生すると長いところでは2週間以上浸水が続くことが予測されます。

区内の地震時の避難所へ避難すれば大丈夫と思っていると…

**!** 避難所も浸水し、2週間以上浸水の中に

マンションだから大丈夫、3階以上だから大丈夫と思っていると…

**!** 水道・電気・ガス・トイレが使えない状態で、長いところでは2週間以上生活

すぐに誰かが救助してくれると思っていると…

**!** 浸水の中に250万人救助しきれない

浸水の中で水が引くまで、長いところでは2週間以上も、水道・電気・ガス・トイレが使えない生活に耐えなければなりません。

のどが渇いても…水が出ない

洗たくできない

暑くても…エアコンが使えない

冷蔵庫の中身がダメに

ゴミがたまり続ける

汚物がトイレに流せずゴミになる

台風シーズンは蒸し暑い季節なので衛生的にも精神的にも大きな負担となります。

おなかをこわす 熱中症

**記入例**

### わが家の広域避難計画

STEP 1 自宅がどうなるかをハザードマップで調べましょう

STEP 2 わが家の広域避難先を決める

STEP 3 いつ、誰か、何を？ するかを決める

家族の分も書きましょう

時間	江戸川区から	家	わたし	お父さん	お母さん	妹	行動
72時間前	共同検討開始	まずは逃げる準備です	A3 B2	A1 A2 B1 B4	A1 A2 B2 B3 B4	A3	A A1 気象情報・台風情報を確認 A2 交通機関の運行情報を確認 A3 テレビ・ラジオをつける
48時間前	自主的広域避難情報(広域避難の呼びかけ)	区外の安全な場所へ逃げて下さい	D1	C1 B5	C3 D1	D1	B B1 家や周りの点検 B2 非常持ち出し袋の中身を確認 B3 必要なものの買い出し B4 ハザードマップで避難先・避難経路を確認 B5 自動車等を安全なところへ移動
24時間前	広域避難勧告	ただちに区外へ逃去して下さい	D3	D1 D3	D3	D3	C C1 近所への声かけ C2 家族と連絡を取り合う C3 広域避難先へ避難の連絡をいれる
9時間前	域内緊急避難指示(緊急)	広域避難できません、近くの高い建物に避難					D D1 広域避難を始める D2 地域防災拠点へ避難を始める D3 避難完了



# 水害ハザードマップの改定と啓発

○広報えどがわ、区ホームページ、区民ニュース、ポスター、町会回覧などを用いて啓発

**「江戸川区水害ハザードマップ」と  
「資源とごみの出し方基本ルール」を  
5月20日月から順次、全戸配布します**



地区	日時	会場	定員(先着順)
中央	6月4日(火)	総合文化センター小ホール	500人
小松川		小松川区民館	300人
鹿骨	6月6日(木)	鹿骨区民館	282人
葛西	6月10日(月)	葛西区民館	501人
東部	6月11日(火)	東部フレンドホール	348人
小岩	6月14日(金)	小岩アーバンプラザ	386人

◎町会などの防災講演会や地域訓練でも説明会を行います。

問 防災危機管理課計画係 ☎5662-1992