

鶴見川流域浸水予想区域図(改定)

この図は、水深ごとの配色を、これまでの浸水予想区域図と同じにしています。

1. 説明文

- (1) この図は、鶴見川流域(都県境上流域)を対象にして、大雨が降った場合に、東京都町田市及び稲城市内の浸水が予想される区域と想定される水深を表示したものです。これまでの浸水予想区域図は、大雨を「平成12年9月に発生した東海豪雨」としていましたが、今回の浸水予想区域図(改定)では「想定し得る最大規模の降雨」に変更しています。
- (2) 皆様には、洪水の可能性について知っていただくことにより、「緊急時の水防、避難」、「水害に強い生活様式の工夫」等に役立てていただくようお願いいたします。
- (3) この浸水予想区域図(改定)は、想定し得る最大規模の降雨が「対象とした区域」に降った場合に、シミュレーションにより予測される浸水の状況を示したものです。シミュレーションでは、対象とした地域における現時点(平成28年)での河川及び雨水管等の整備状況等を考慮しています。
- (4) 浸水の予想される区域及びその程度は、雨の降り方や土地の形態の変化及び河川、雨水管等の整備状況等により変化することがあります。

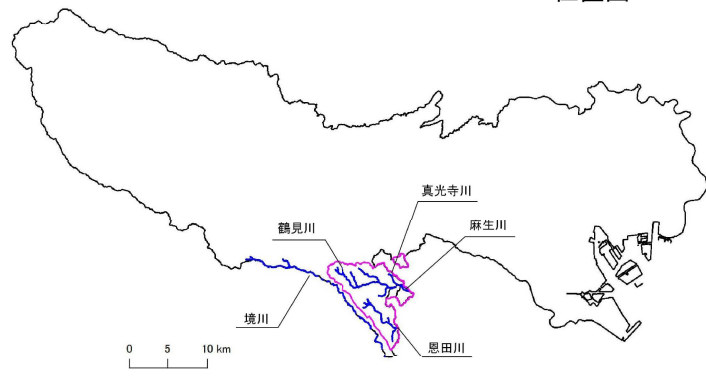
2. 基本的事項等

- (1) 作成主体 都市型水害対策連絡会(鶴見川流域)
- (2) 作成年月日 平成30年10月17日
- (3) 対象とした地域 鶴見川流域(都県境上流域)
- (4) 対象とした降雨 想定最大規模降雨
 - ・時間最大雨量163mm
 - ・総雨量792mm(24時間最大雨量772mm)
- (5) 関係市 町田市、稲城市

3. 注意事項等

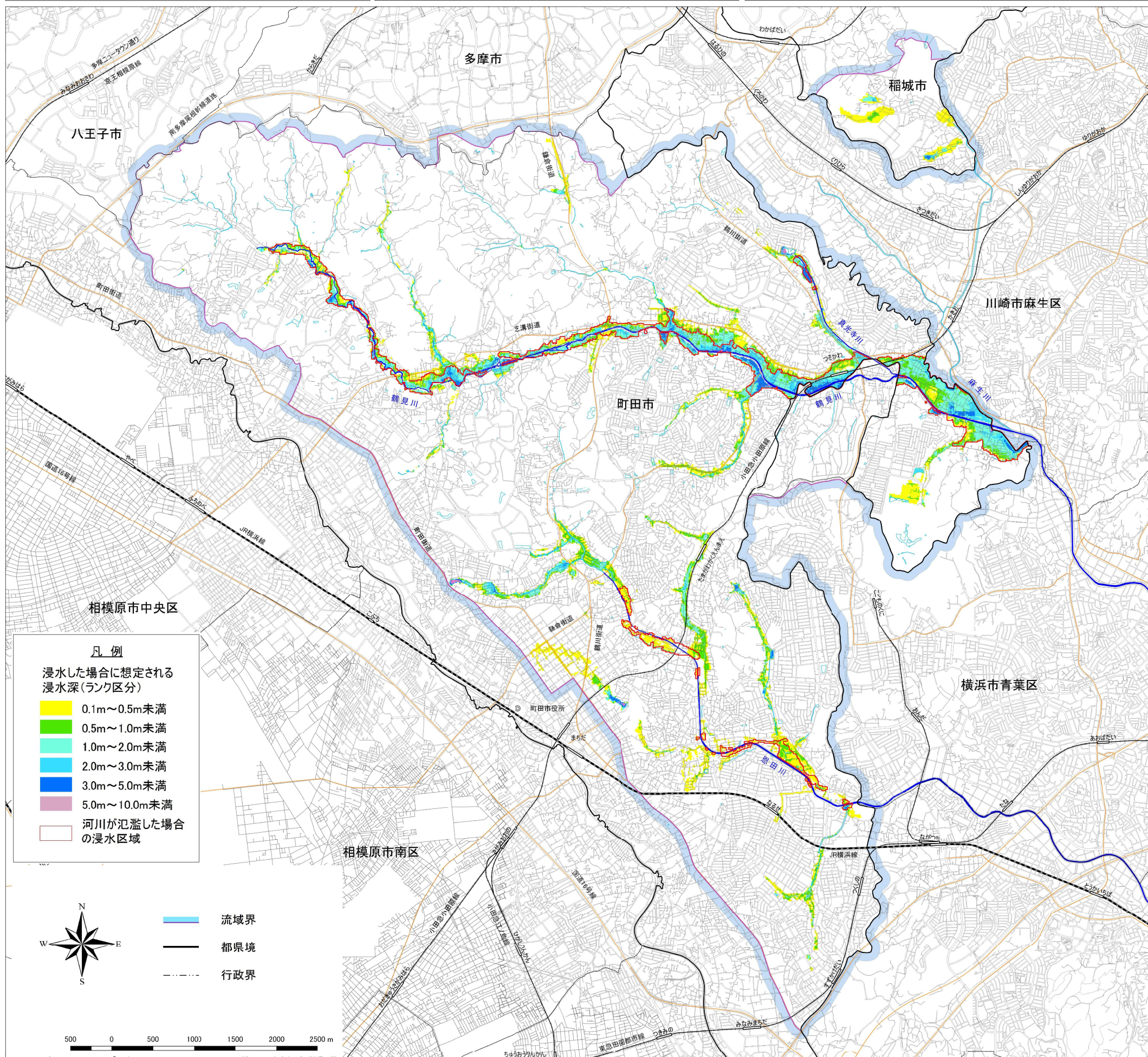
一般的に河川沿いは低地であるため、浸水した時の水深が大きくなり注意が必要です。また、河川から離れていても、地盤が低い箇所等では、浸水した時の水深が大きくなるので注意してください。また、落ち葉による雨水ますの詰まり等により起きる浸水は、シミュレーションでは反映しきれないため、注意してください。

位置図



【問い合わせ先一覧】

東京都建設局河川部計画課	03(5321)1111(代)
東京都建設局河川部防災課	〃
町田市防災安全部防災課	042(722)3111(代)
稲城市消防本部防災課	042(377)7119(代)



この地図は、東京都縮尺2500分の1の地形図を使用して作成したものである。(承認番号)29都市基交第499号