

町田3・3・36号 工事説明
【街路築造工事に伴う擁壁設置工事】

平成29年12月13日

 **大日本土木 株式会社**

説明内容

- 1) 工事の概要
- 2) 工事の進め方
- 3) 主な作業方法
- 4) 環境・安全対策

1-1. 工事概要

工事場所：町田市本町田地内

工事期間：平成29年12月下旬～平成31年2月下旬
(予定)

工事数量：	場所打擁壁	79m
	箱型函渠	25m
	プレキャスト擁壁	176m
	基礎杭	55本
	調整池	一式
	土工	一式

2. 工事の進め方

1. 準備工（調査・測量）

2. 工事用道路、作業ヤード整備工

3. 構造物設置工（擁壁、函渠、調整池）

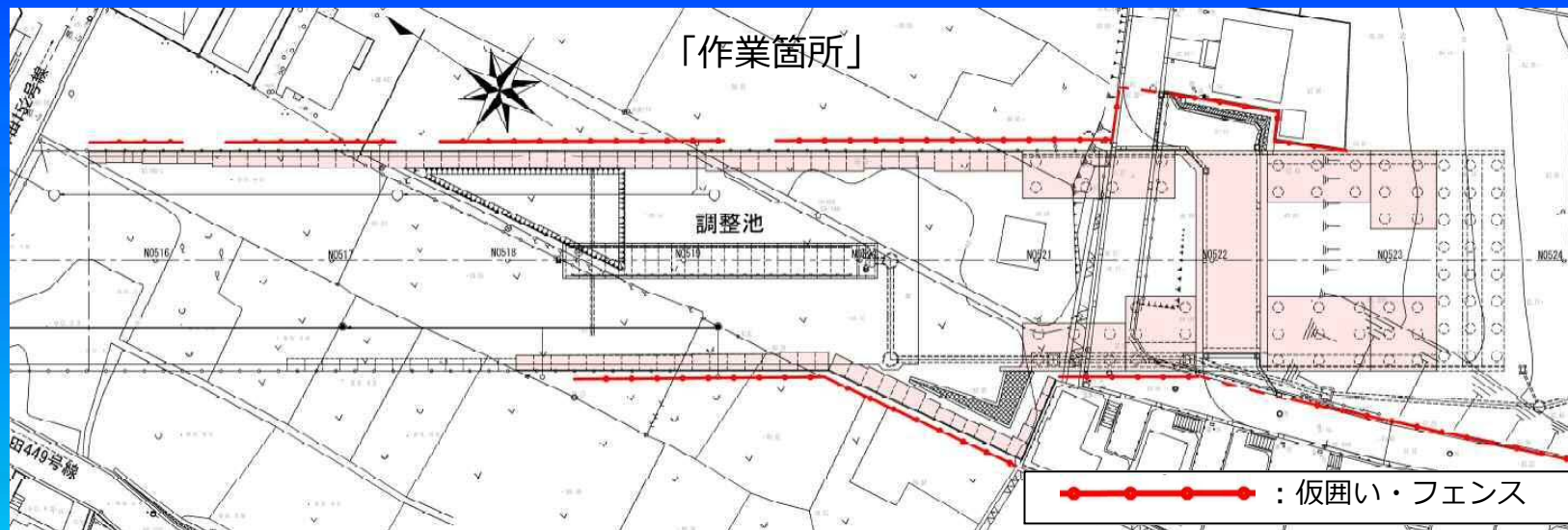
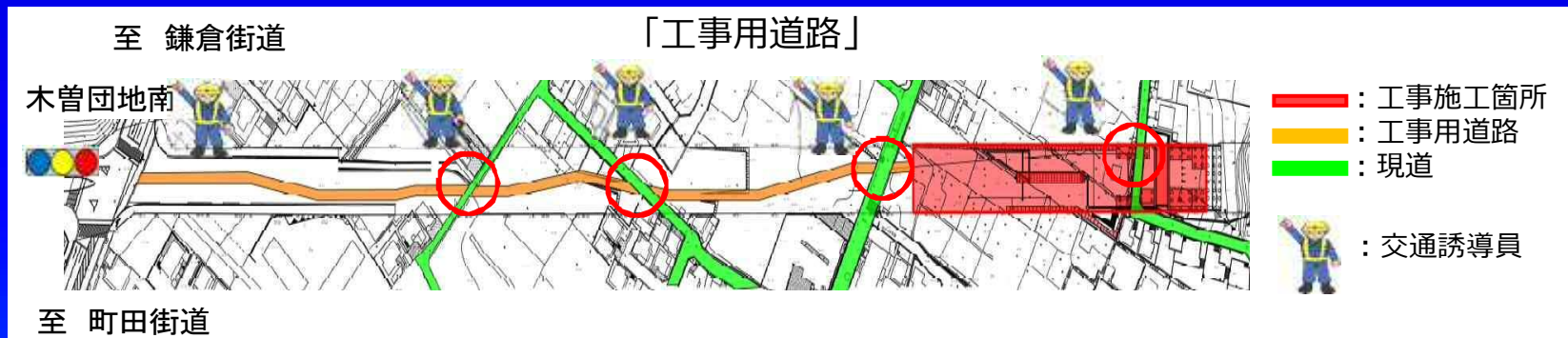
4. 土工（盛土工）

2- 1 準備工（調査・測量）

概ね 1ヶ月程度

- 測量
- 埋設物調査
- 地質調査
- 家屋調査

2-2 工事用道路、作業ヤード整備工



安全施設

出入ロゲート



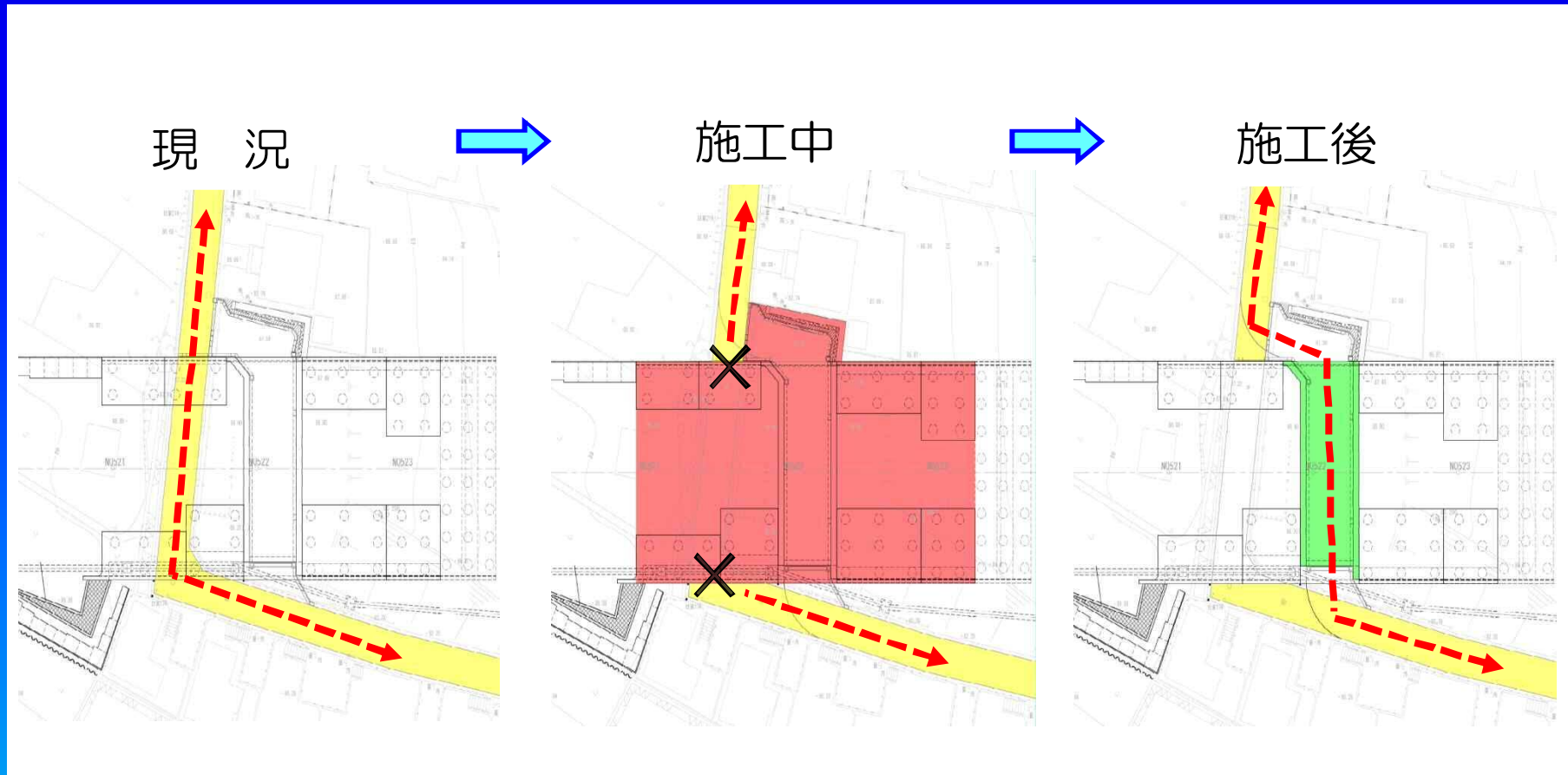
仮囲い（道路部）



フェンス（農地部）

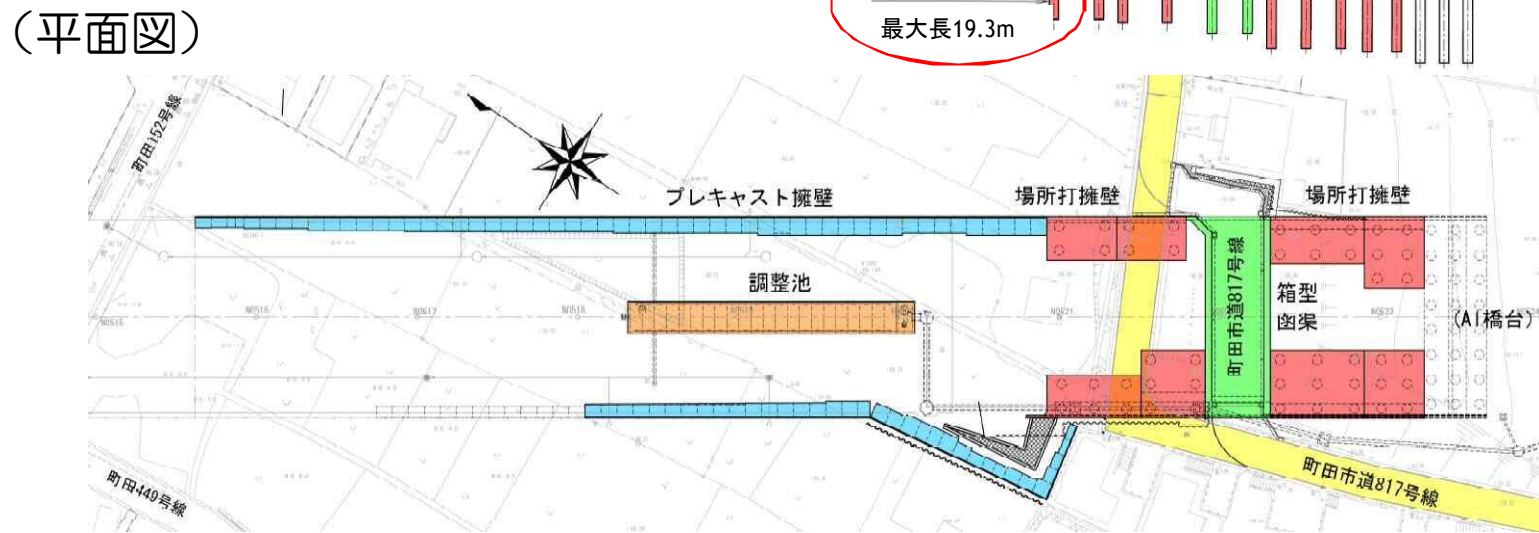
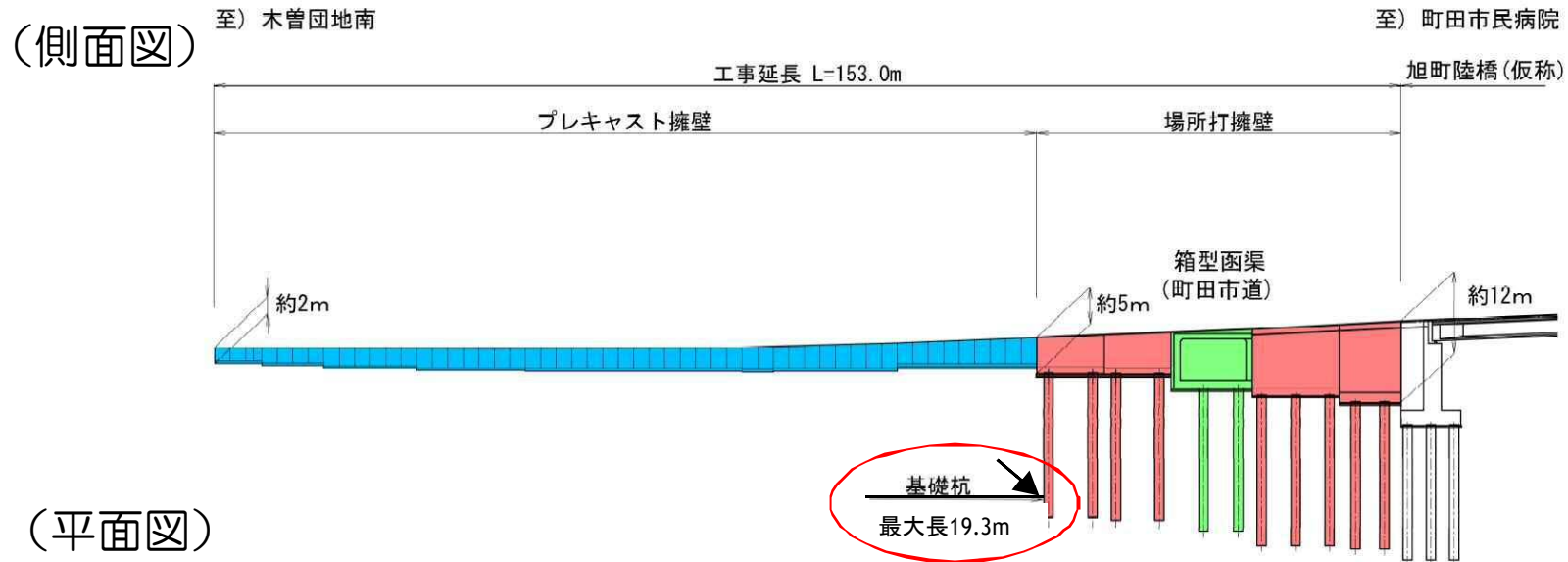


市道817号線の交通規制について

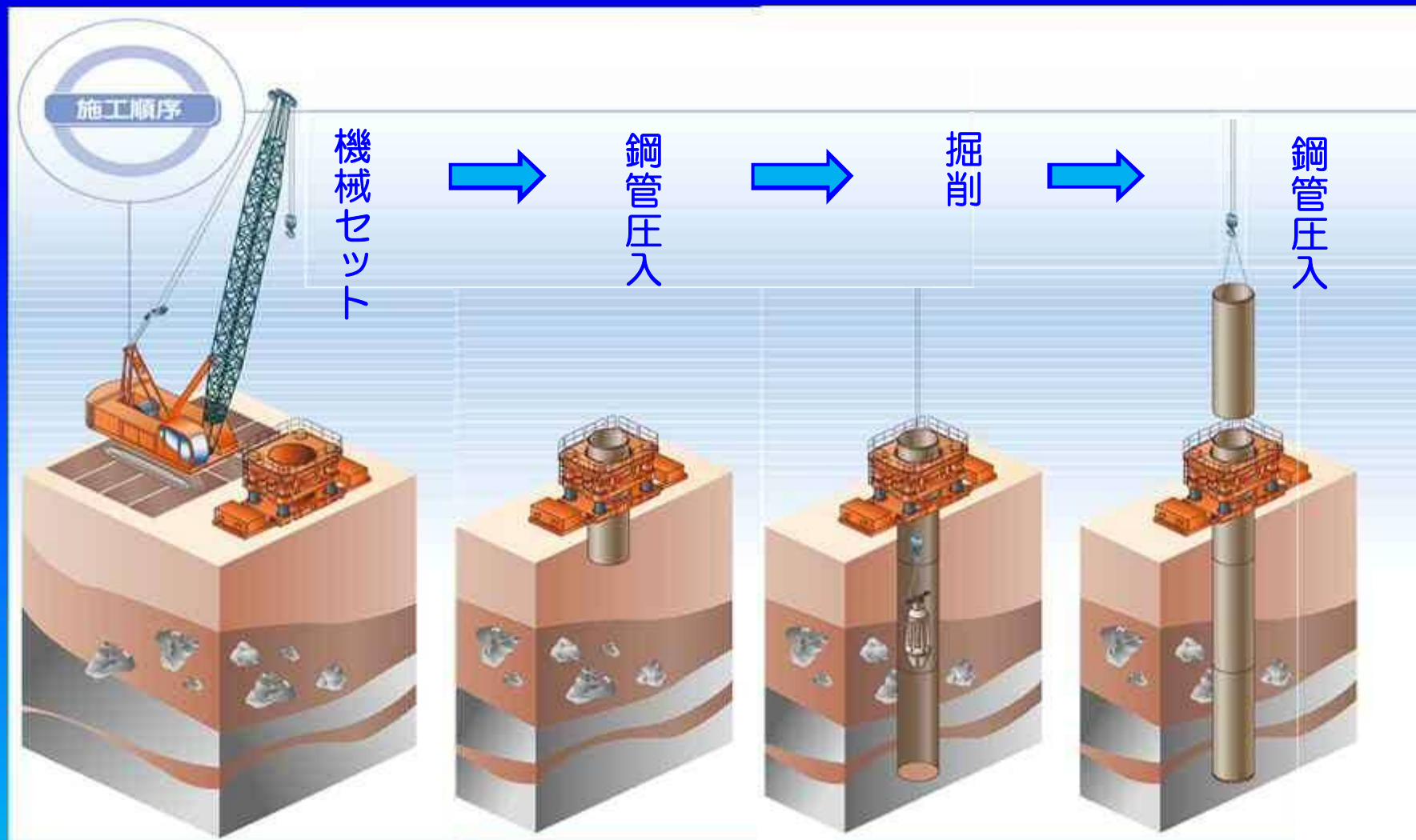


3. 主な作業方法

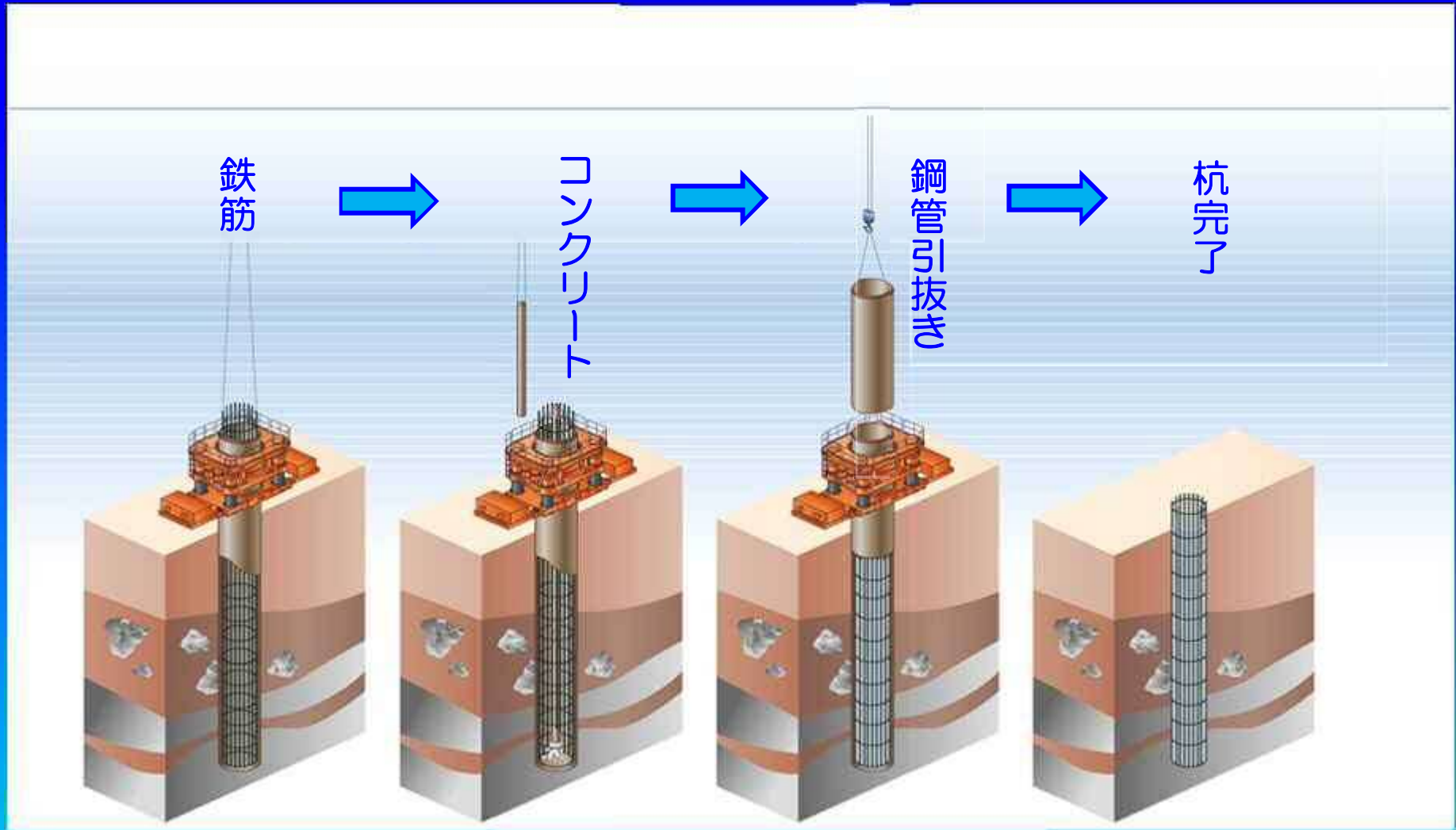
3-1. 基礎杭工



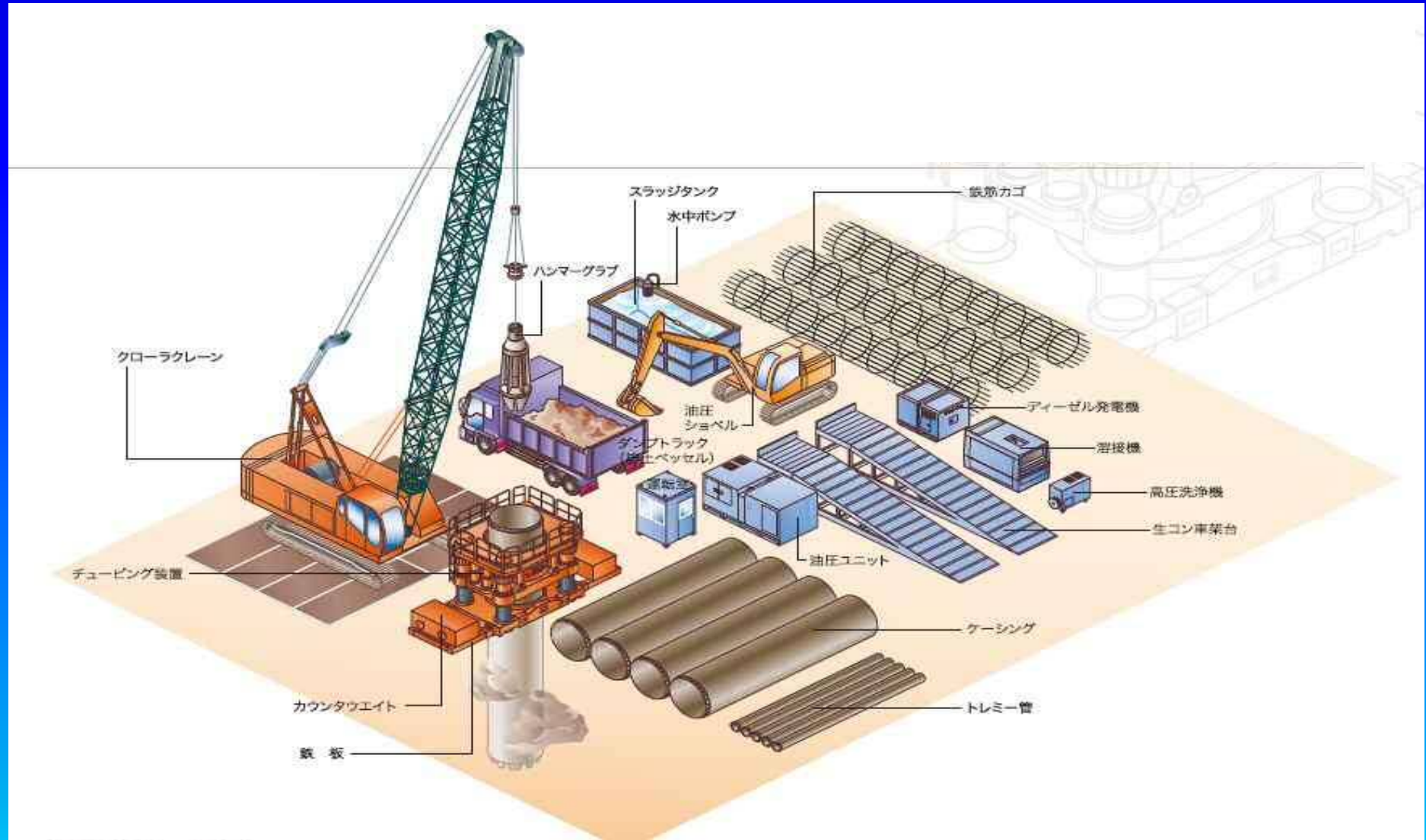
3-1.基礎杭工（掘削）



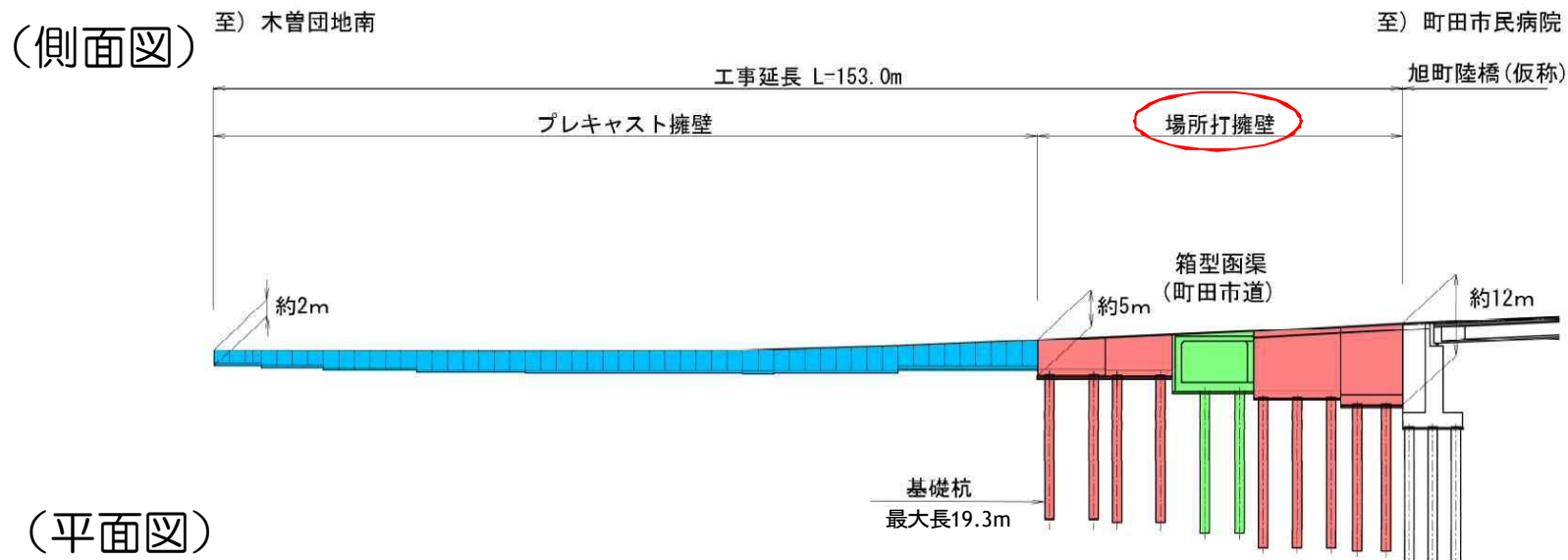
3-1.基礎杭工 (鉄筋・コンクリート打設)



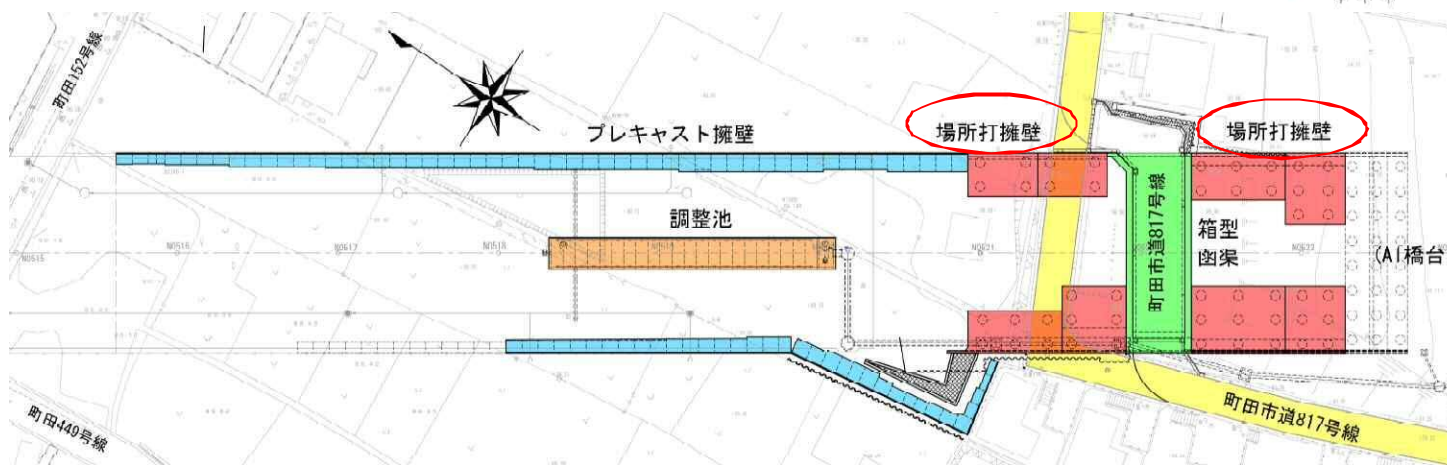
3-1.基礎杭工（施工機械）



3-2.場所打擁壁

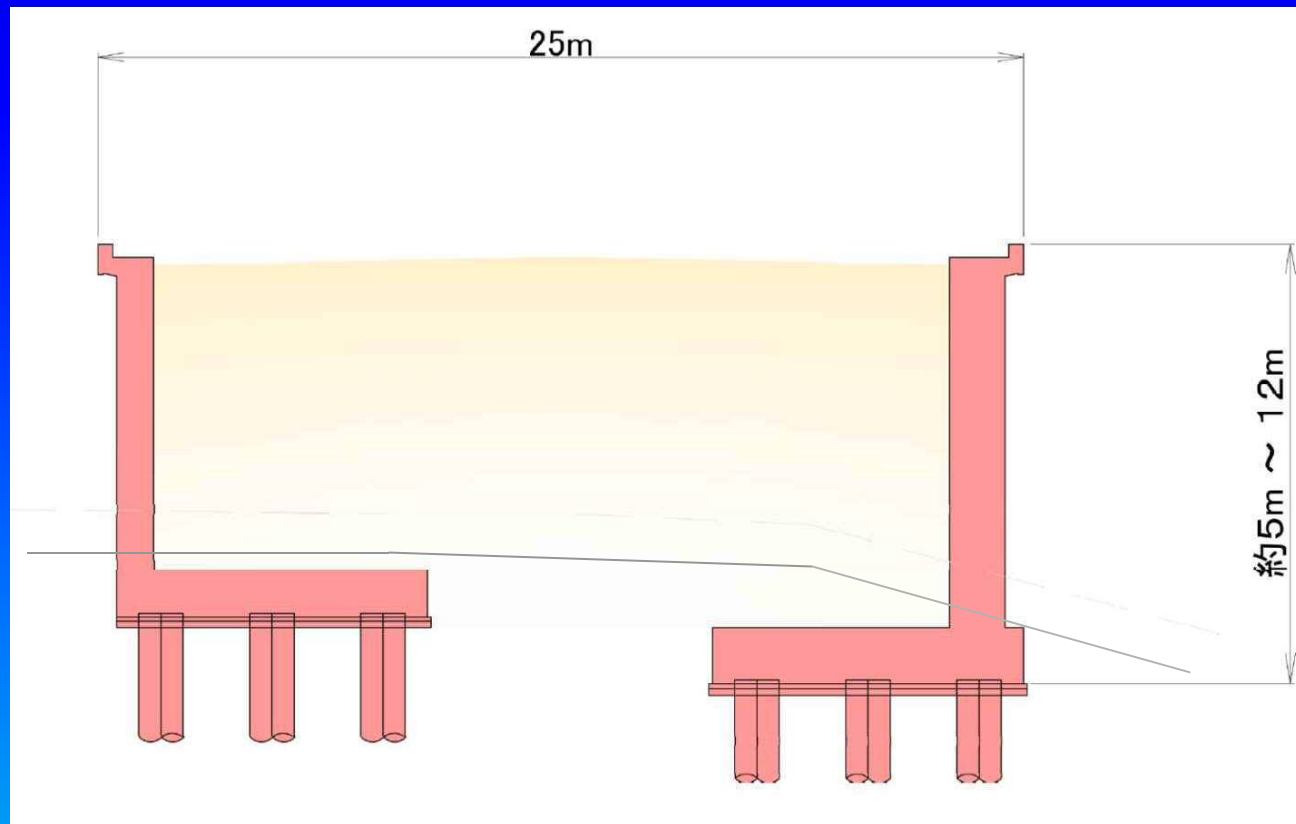


(平面図)



3-2.場所打擁壁

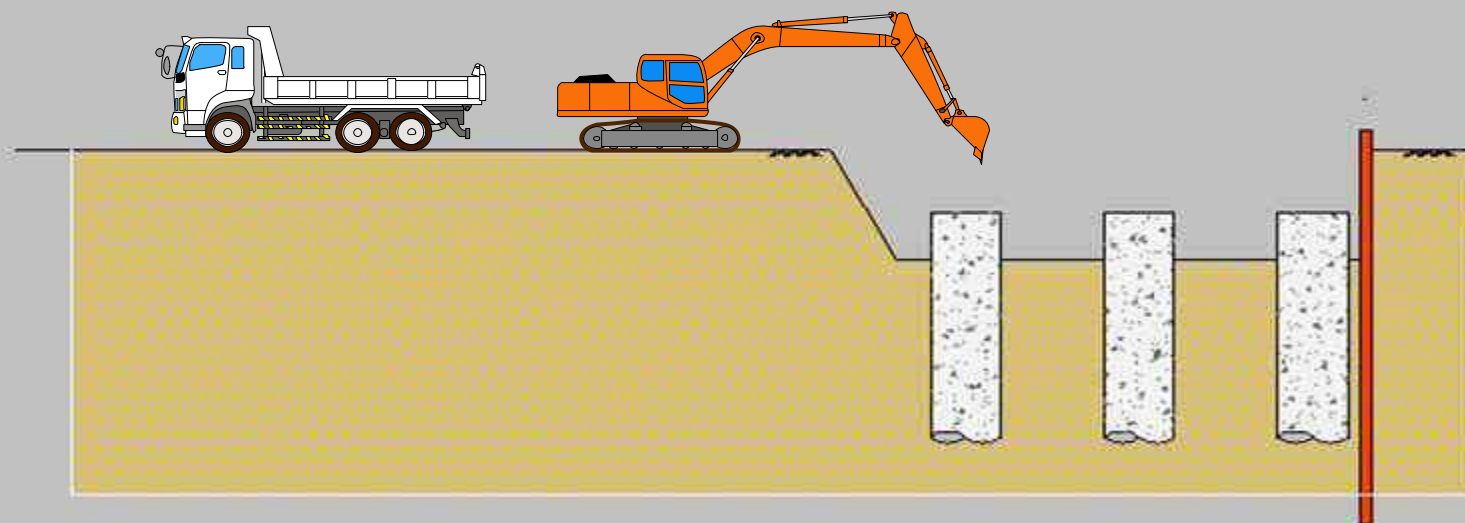
【断面図】



3-2.場所打擁壁（掘削・土留）

ダンプトラック

油圧ショベル

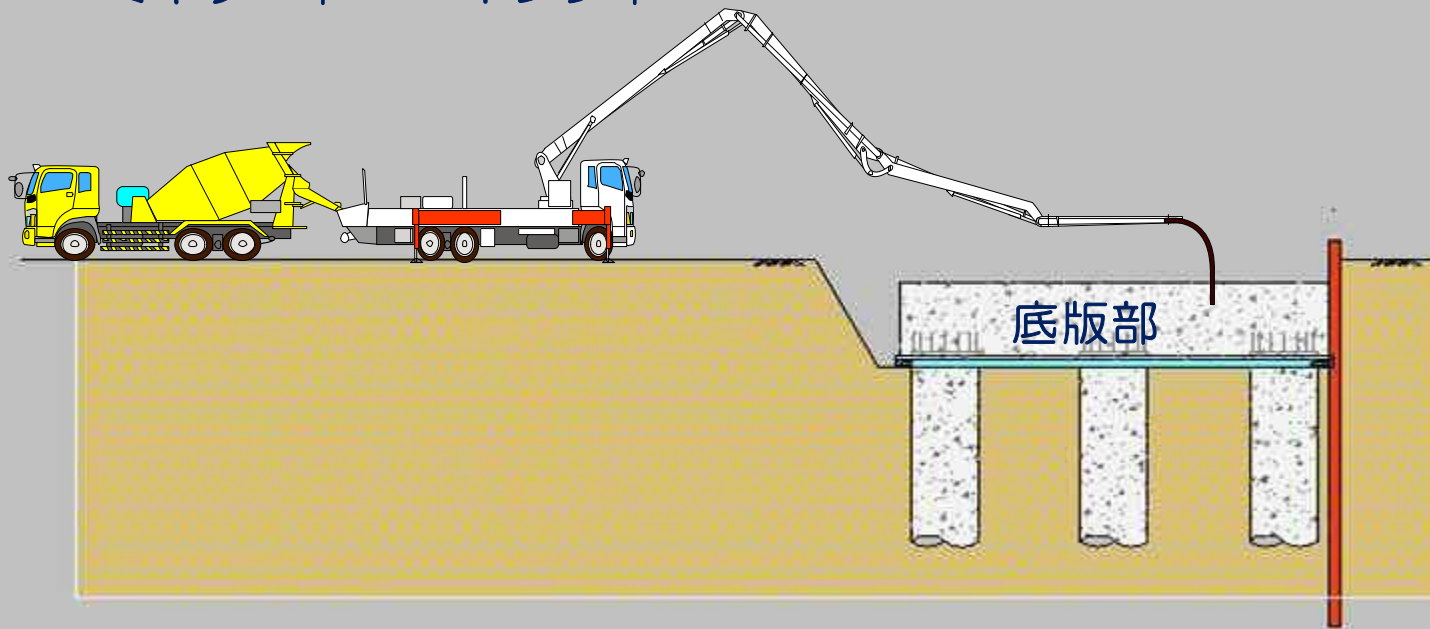


3-2.場所打擁壁（底版部）

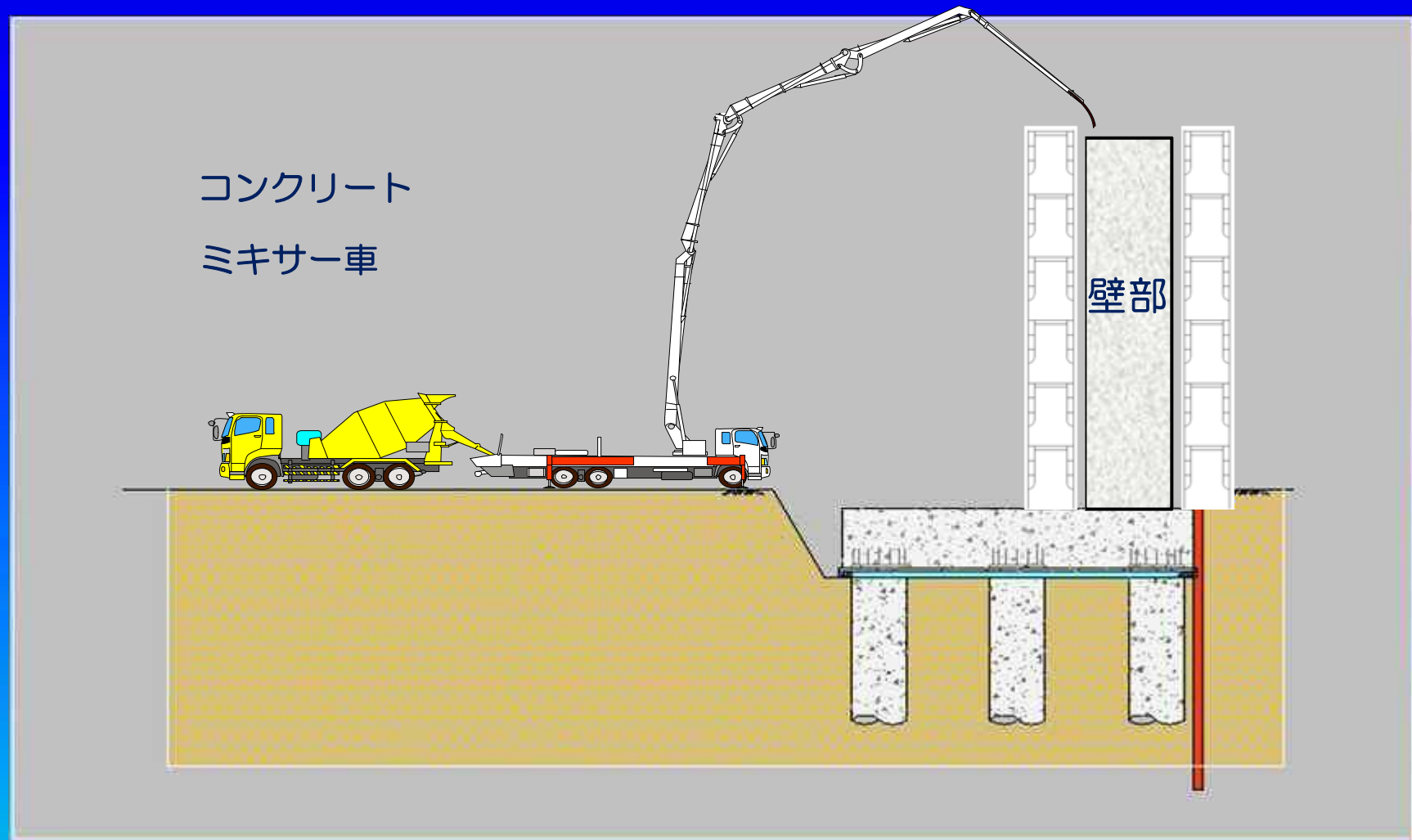
コンクリート

ミキサー車

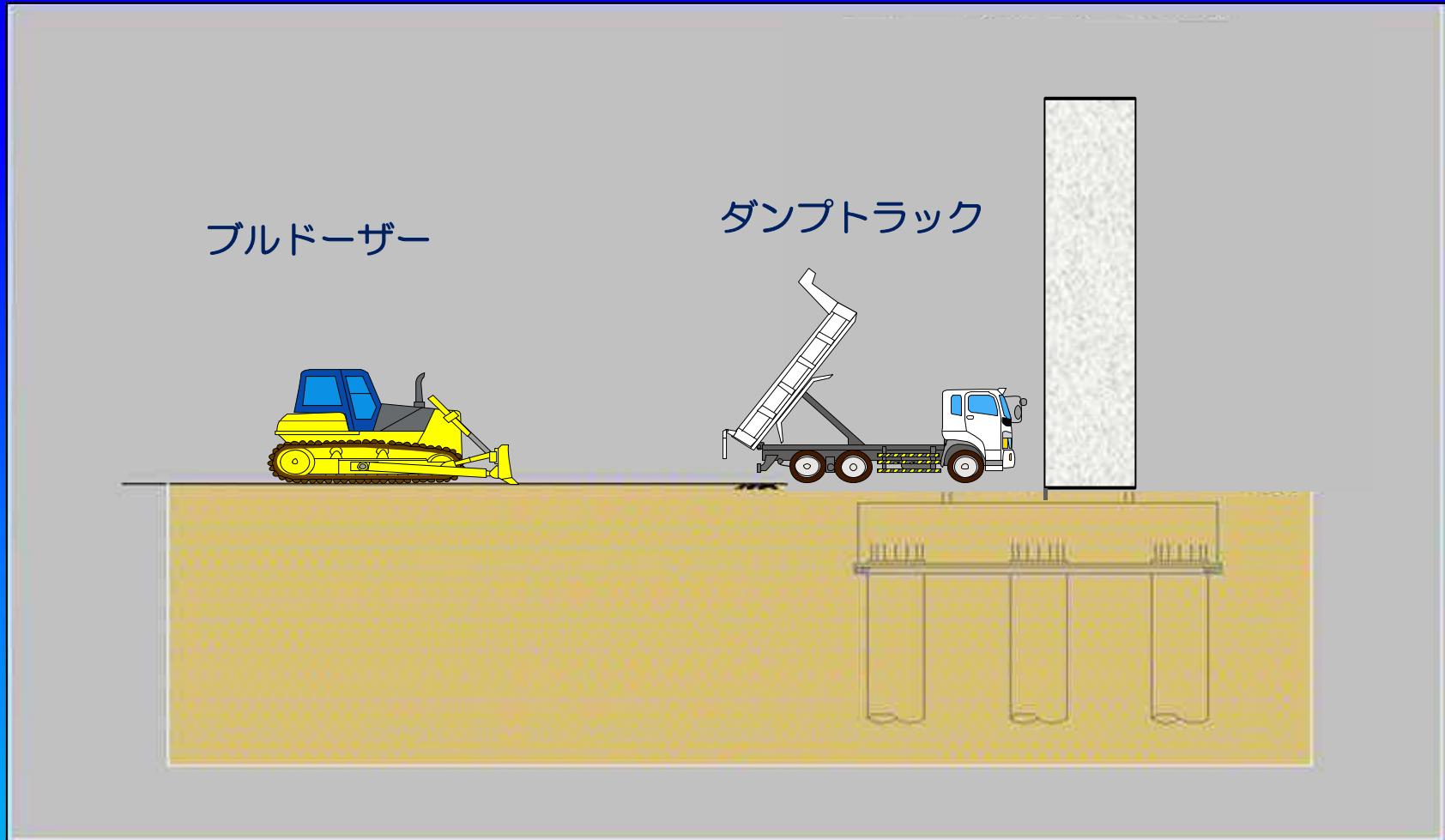
ポンプ車



3-2.場所打擁壁（壁部）

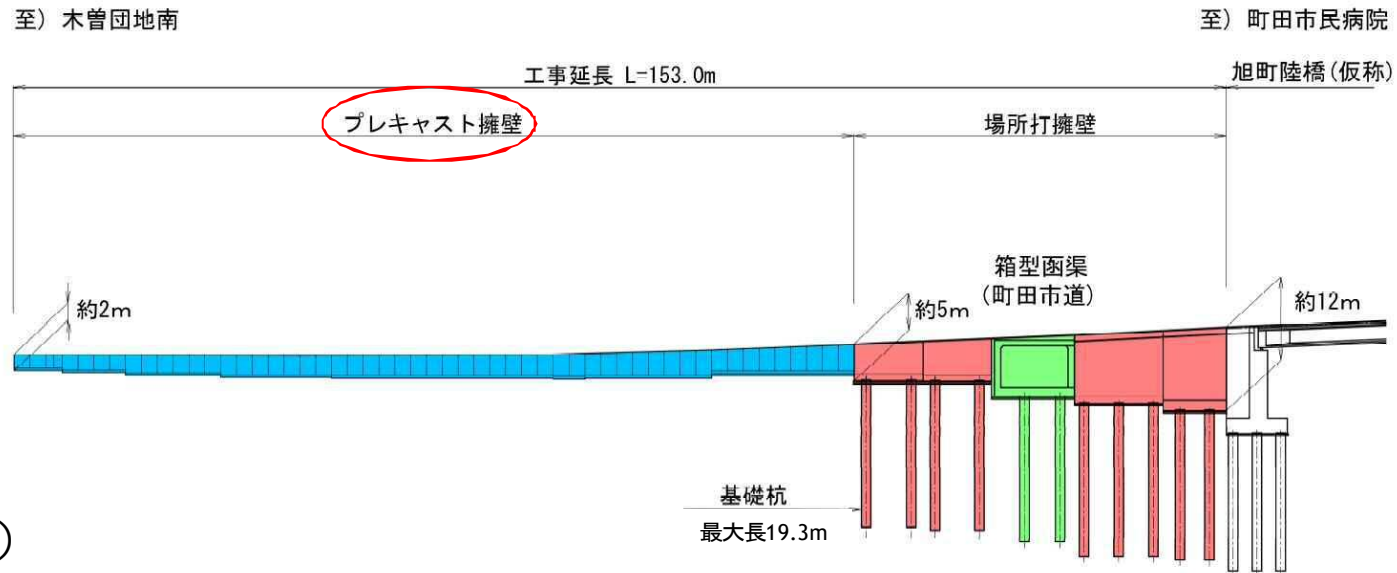


3-2.場所打擁壁（埋戻し・盛土）

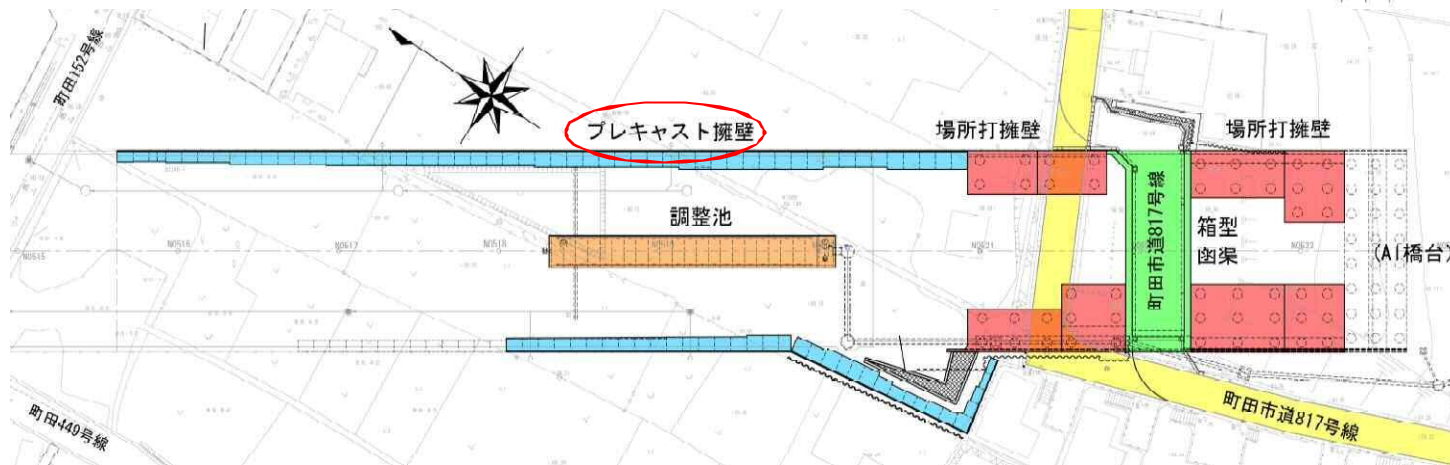


3-2.プレキャスト擁壁

(側面図)

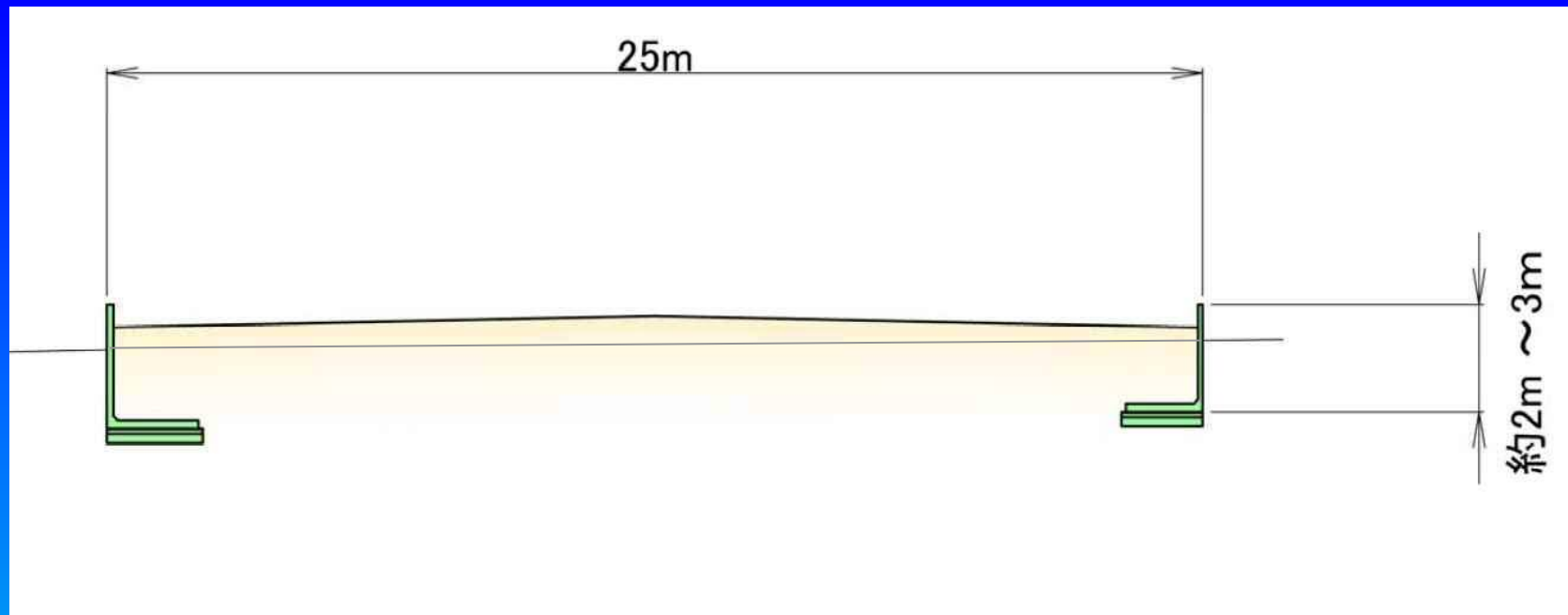


(平面図)

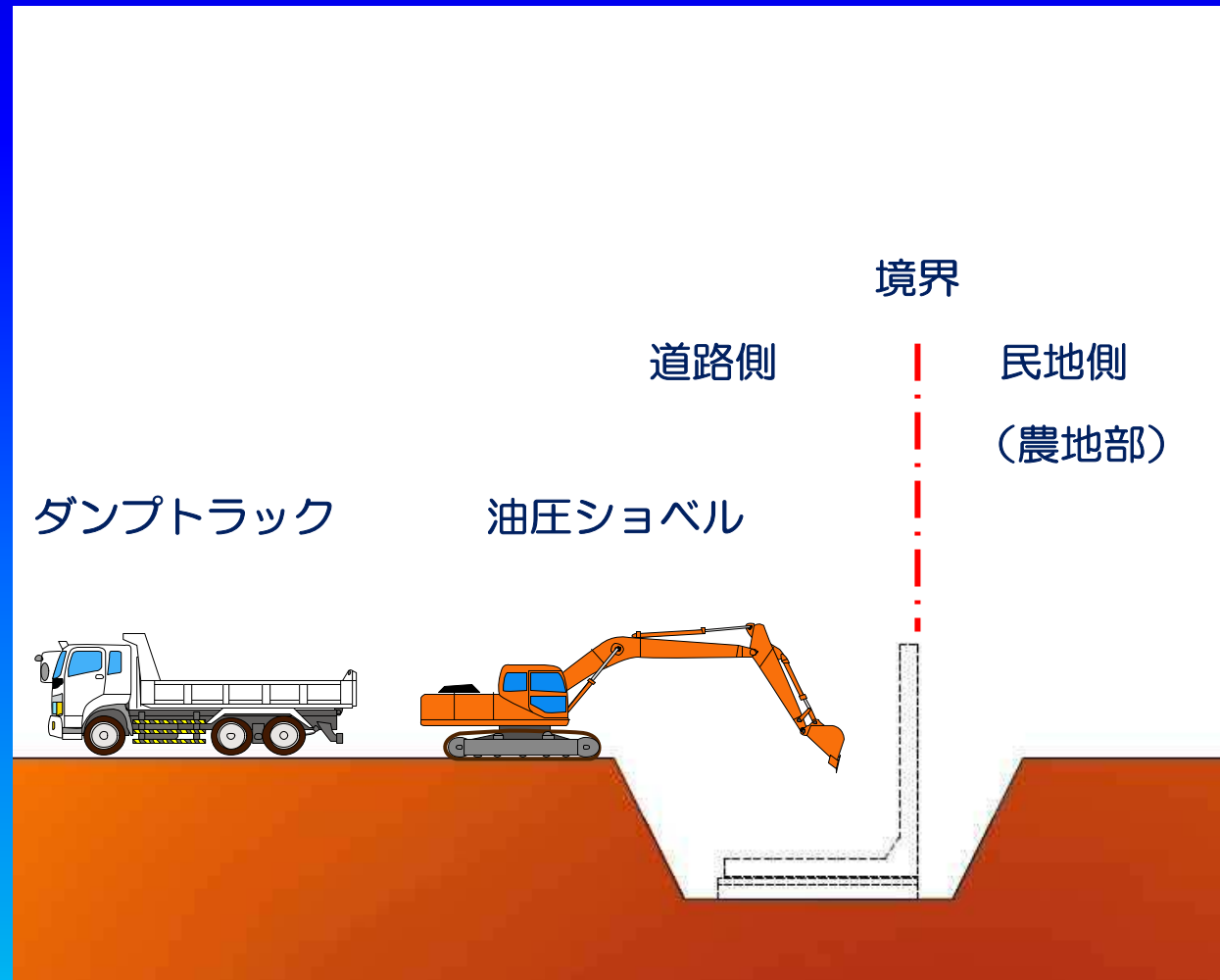


3-2.プレキャスト擁壁

【プレキャスト擁壁：断面図】



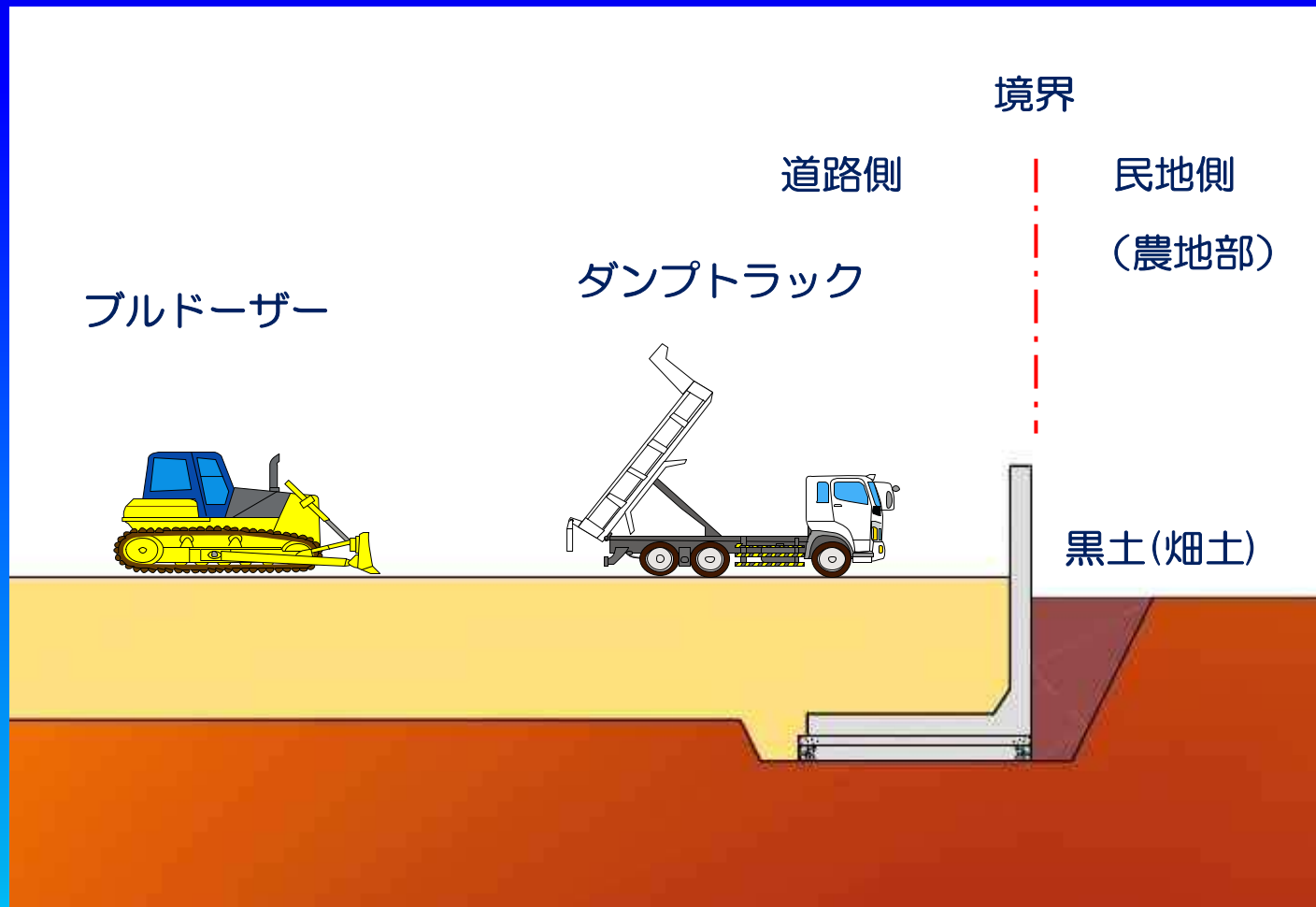
3-2.プレキャスト擁壁（掘削）



3-2.プレキャスト擁壁（設置）



3-2.プレキャスト擁壁（埋戻し・盛土）



4.環境、安全対策等について

- 作業時間 8:00~18:00 (原則)
- 車両搬入時間 8:30~
- 低騒音・低振動型建設機械の使用
- 工事用通路の徐行運転
- 周辺道路の路上駐車禁止

週間の作業予定を掲示します。

ご近隣の皆様へ
—— 今週の作業予定 ——

/	月	
/	火	
/	水	
/	木	
/	金	
/	土	
/	日	

お気付の点は下記までご連絡下さい。
TEL _____

工事期間中、大変ご不便をお掛けしますが、関係者一同、安全第一で施工してまいりますので、皆様のご理解とご協力のほど、よろしくお願いいたします。

 **DNC** 大日本土木 株式会社