

## << 資 料 編 >>

資－ 1	面積と人口	65
資－ 2	管理道路一覧	66
資－ 3	市別管理道路現況	70
資－ 4	都市計画道路の整備状況	72
資－ 5	都市計画道路事業認可箇所	73
資－ 6	平成28年度 路面補修工事実施箇所	77
資－ 7	平成29年度 路面補修工事予定箇所	78
資－ 8	平成28年度 維持補修関係事業執行実績及び 平成29年度 維持補修関係事業執行予定	79
資－ 9	一般橋現況調書	80
資－ 10	横断歩道橋	81
資－ 11	平成28年度 道路街路事業主要工事実施箇所	82
資－ 12	平成29年度 道路街路事業主要工事予定箇所	83
資－ 13	平成28年度 交通安全施設事業の主な実施箇所	84
資－ 14	平成29年度 交通安全施設事業の主な実施予定箇所	84
資－ 15	第3次交差点すいすいプラン実施状況及び予定	85
資－ 16	管理河川一覧	86
資－ 17	都市計画河川事業認可箇所	87
資－ 18	河川予定地指定箇所	87
資－ 19	平成28年度 河川整備工事実施箇所	88
資－ 20	平成29年度 河川整備工事予定箇所	89



資一 面積と人口

平成29年4月1日現在（東京都総務局「東京都の人口（推計）」による。）

地域 区分	立川市	昭島市	小平市	東村山市	国分寺市	国立市	東大和市	清瀬市	東久留米市	武蔵村山市	管内計
面積	24.36	17.34	20.51	17.14	11.46	8.15	13.42	10.23	12.88	15.32	150.81
世帯数	85,568	48,810	84,073	65,476	60,016	34,699	35,998	32,919	50,464	28,880	526,903
人口 <sup>(人)</sup>	178,824	111,508	191,521	149,703	124,062	74,353	84,803	75,174	116,427	71,437	1,177,812
人口密度 <sup>(人/km<sup>2</sup>)</sup>	7,341	6,431	9,338	8,734	10,826	9,123	6,319	7,348	9,039	4,663	7,810

地域 区分	管内計	多摩部	区部	島部	総数	都全体との比率(%)	多摩部との比率(%)
面積	150.81	1,160.06	626.79	404.15	2,191.00	6.88%	13.00%
世帯数	526,903	1,918,716	4,927,259	12,977	6,858,952	7.68%	27.46%
人口 <sup>(人)</sup>	1,177,812	4,239,961	9,421,085	25,325	13,686,371	8.61%	27.78%
人口密度 <sup>(人/km<sup>2</sup>)</sup>	7,810	3,655	15,031	63	6,247	—	—

## 資-2 管理道路一覧 (1/2)

整理番号	路線名	管 内	
		起 点	終 点
主 4	東京所沢線	東久留米市南町一丁目(西東京市境)	東村山市久米川五丁目(所沢市境)
主 5	新宿青梅線	(新)東久留米市南町二丁目(西東京市境) (旧)小平市花小金井一丁目(西東京市境)	(新)武蔵村山市中原三丁目(瑞穂町境) (旧)武蔵村山市岸二丁目(瑞穂町境)
主 7	杉並あきる野線	小平市御幸町(小金井市境)	立川市西砂町三丁目(福生市境)
主15	府中清瀬線	小平市御幸町(小金井市境)	清瀬市元町一丁目(主24交点)
主16	立川所沢線	立川市錦町五丁目	東村山市久米川五丁目(所沢市境)
主17	所沢府中線	小平市小川町一丁目(主5交点)	国分寺市西元町一丁目(府中市境)
主20	府中相模原線	国立市谷保(国道20号交点)	国立市谷保(府中市境)
主24	練馬所沢線	東久留米市神宝町一丁目(新座市境)	清瀬市中里町四丁目(所沢市境)
主29	立川青梅線	立川市錦町五丁目	昭島市拝島町三丁目(福生市境)
主40	さいたま東村山線	清瀬市下清戸三丁目(新座市境)	東村山市秋津町三丁目(主4交点)
主43	立川東大和線	立川市羽衣町二丁目(-145交点)	東大和市芋窪四丁目(主5交点)
主55	所沢武蔵村山立川線	東大和市多摩湖三丁目(所沢市境)	立川市砂川町四丁目(主7交点)
主59	八王子武蔵村山線	昭島市福島町三丁目(八王子市境)	武蔵村山市本町一丁目(主5交点)
<b>主 要 地 方 道</b>		<b>計 13 路 線</b>	
一125	東久留米停車場線	東久留米市東本町(東久留米駅)	同左(-234交点)
一127	秋津停車場線	東村山市秋津町五丁目(秋津駅)	東村山市秋津町一丁目(主40交点)
一128	東村山東大和線	東村山市本町二丁目(主16交点)	東大和市奈良橋三丁目(主5交点)
一129	東村山東久留米線	東村山市本町二丁目(主16交点)	東久留米市下里二丁目(主4交点)
一131	小川停車場線	小平市小川西町四丁目(小川駅)	小平市小川町一丁目(主5交点)
一132	小川山田無線	小平市喜平町一丁目(主7交点)	小金井市花小金井一丁目(西東京市境)
一133	小川山府中線	小平市上水南町三丁目(主7交点)	国分寺市東元町四丁目(府中市境)

(注) 整理番号欄の「主」は主要地方道、「一」は一般都道の略

平成28年4月1日現在

管内			通称道路名	都市計画路線名
通過地	延長	面積		
	7,630 <sup>m</sup>	86,084 <sup>m<sup>2</sup></sup>	所沢街道	東村山3・3・8 東村山3・4・11
東村山市	31,980	501,969	青梅街道 新青梅街道	小平3・4・4 東村山3・4・4 立川3・4・4 小平3・4・9 立川3・4・26 立川3・5・20
国分寺市	14,290	150,800	五日市街道	小平3・1・2 国分寺3・4・10 立川3・3・3
東久留米市	10,393	162,683	小金井街道 新小金井街道	東村山3・4・7 東村山3・4・19 小平3・4・17 東村山3・4・13 小平3・4・7
国分寺市	11,658	185,591	立川通り 青梅街道 府中街道 所沢街道 新府中街道	立川3・4・24 府中3・3・8 立川3・5・28 小平3・3・8 東村山3・3・8 東村山3・4・11 立川3・4・25
小平市	4,713	65,520	府中街道 所沢街道 新府中街道	国分寺3・4・14 府中3・3・8 小平3・3・8 東村山3・4・11 東村山3・3・8
国立市	1,720	44,611	野猿街道	国立3・3・15 国立3・3・2 国立3・4・3
	3,787	30,187	小金井街道	東村山3・4・15の2
	15,123	233,685	奥多摩街道 新奥多摩街道	立川3・4・2 昭島3・4・2 立川3・4・5 昭島3・4・5 昭島3・4・11
	7,534	113,565	志木街道 新小金井街道	東村山3・4・7
国立市	10,447	232,638	芋窪街道	立川3・3・30 立川3・5・28 立川3・2・31 立川8・1・1 立川3・2・14
武蔵村山市	5,989	79,755		立川3・4・9 立川3・4・39
	7,570	141,077	多摩大橋通り	昭島3・4・9 昭島3・4・2 立川3・4・9
	<b>132,834</b>	<b>2,028,165</b>		
	424	9,711		東村山3・4・20
	642	3,297		
	4,150	33,288		東村山3・4・9 立川3・4・26
	5,021	40,801		東村山3・4・7 東村山3・4・5 東村山3・4・11
	796	4,780		
	3,363	47,461		小平3・4・6 小平3・4・18 小平3・3・3 小平3・4・17
	2,873	36,223	国分寺街道	小平3・4・18 国分寺3・4・11

## 資-2 管理道路一覧(2/2)

整理番号	路線名	管 内	
		起 点	終 点
一134	恋ヶ窪新田三鷹線	国分寺市東恋ヶ窪六丁目(主17交点)	国分寺市本多五丁目(小金井市境)
一144	中島十番線	小平市中島町(主5交点)	小平市小川町一丁目(主16交点)
一145	立川国分寺線	立川市錦町一丁目(主16交点)	国分寺市本多一丁目(一134交点)
一146	国立停車場谷保線	国立市中一丁目(国立駅)	国立市谷保(一256交点)
一149	立川日野線	立川市柴崎町三丁目(立川駅)	立川市柴崎町六丁目(主29交点)
一151	東中神停車場線	昭島市玉川町一丁目(東中神駅)	同左(一253交点)
一152	中神停車場線	昭島市朝日町一丁目(中神駅)	昭島市中神町(主29交点)
一153	立川昭島線	立川市曙町二丁目(主16交点)	昭島市朝日町三丁目(八王子市境)
一162	三ッ木八王子線	武蔵村山市大字三ッ木(主5交点)	昭島市大神町四丁目(多摩川)
一220	昭島停車場熊川線	昭島市昭島町二丁目(昭島駅)	昭島市美堀町三丁目(福生市境)
一222	国立停車場恋ヶ窪線	国立市北一丁目(国立駅)	国分寺市東戸倉二丁目(主17交点)
一226	東村山清瀬線	東村山市栄町三丁目(主16交点)	清瀬市松山二丁目(主15交点)
一227	小平停車場野中新田線	小平市美園町二丁目(小平駅)	小平市花小金井四丁目(主15交点)
一230	小平停車場小川新田線	小平市美園町一丁目(小平駅)	小平市仲町(主5交点)
一234	前沢保谷線	東久留米市八幡町三丁目(主4交点)	東久留米市浅間町二丁目(新座市境)
一248	府中小平線	小平市回田町	小平市大沼町二丁目
一253	保谷狭山自然公園自転車道線	小平市花小金井南町三丁目(西東京市境)	東村山市多摩湖町三丁目
一256	八王子国立線	立川市錦町五丁目(日野橋)	国立市大字谷保一本松(国道20号交点)
<b>一 般 都 道</b>		<b>計 25 路線</b>	
<b>都 道 合 計</b>		<b>38 路線</b>	

平成28年4月1日現在

管内			通称道路名	都市計画路線名
通過地	延長	面積		
小平市	1,862 <sup>m</sup>	17,464 <sup>m<sup>2</sup></sup>	連雀通り	国分寺3・4・6
	625	8,285		小平3・4・24
国立市	5,934	68,896	多喜窪通り	立川3・4・8 国立3・4・7 国立3・4・13 国立3・4・6 国分寺3・4・3 国分寺3・4・11 国分寺3・4・4
	2,198	40,759		国立3・1・11
	1,239	21,501	多摩モノレール通り	立川3・3・27
	190	1,837		昭島3・2・11
	826	7,491		立川3・4・14
	8,870	263,968		立川3・1・34 立川3・5・35 立川3・5・28 立川3・2・11 昭島3・4・8 昭島3・4・1 昭島3・5・12 昭島3・4・2 昭島3・2・3
立川市	7,135	93,985		立川3・4・30 昭島3・4・16 立川3・4・9
	1,891	32,847		
	2,439	23,171		国分寺3・4・16 国分寺3・4・7 国立3・4・12
	5,093	55,200		東村山3・4・26 東村山3・4・5
東久留米市	2,408	24,831		小平3・4・14
	768	4,820		
	4,591	51,614		東村山3・4・12 東村山3・4・19
	3,056	69,989	新小金井街道	小平3・4・7 東村山3・4・7
	19,831	104,805	多摩湖自転車道	東村山3・4・1 小平3・4・13 小平3・3・3 小平3・4・5
	3,732	57,505	甲州街道	国立3・4・1 立川3・4・1
	<b>89,957</b>	<b>1,124,529</b>		
	<b>222,791</b>	<b>3,152,694</b>		

資－３ 市別管理道路現況

種 別 市 名	管 理 道 路		車 道 幅 員	
	延 長	面 積	19.5m以上	13.0m以上
立 川 市	36,924 <sup>m</sup>	709,299 <sup>m<sup>2</sup></sup>	40 <sup>m</sup>	9,906 <sup>m</sup>
昭 島 市	23,035	366,519	593	1,809
小 平 市	36,491	477,692	0	447
東 村 山 市	25,460	289,209	0	1,724
国 分 寺 市	13,546	169,460	0	59
国 立 市	10,220	162,928	41	1,391
東 大 和 市	25,832	283,032	195	306
清 瀬 市	12,003	163,063	0	343
東 久 留 米 市	20,326	254,517	60	76
武 蔵 村 山 市	18,954	276,975	0	0
管 内 計	222,791	3,152,694	929	16,061
都 全 域	2,236,733	41,407,999	154,121	431,493

(注) 都管理道路の車道幅員別内訳欄の都全域分については、未改良路線を除いた数値である。



平成28年4月1日現在

別 内 訳		公道面積	行政面積	道路率	
5.5m以上	5.5m未満				
26,305 <sup>m</sup>	673 <sup>m</sup>	2.58 <sup>km<sup>2</sup></sup>	24.36 <sup>km<sup>2</sup></sup>	10.6%	立 川
17,904	2,729	1.74	17.34	10.1%	昭 島
28,684	7,360	2.00	20.51	9.7%	小 平
15,991	7,745	1.79	17.14	10.4%	東 村 山
10,054	3,433	1.31	11.46	11.4%	国 分 寺
7,417	1,371	1.29	8.15	15.8%	国 立
13,064	12,267	1.54	13.42	11.5%	東 大 和
10,404	1,256	1.07	10.23	10.4%	清 瀬
16,781	3,409	1.56	12.88	12.1%	東久留米
18,141	813	1.55	15.32	10.1%	武蔵村山
164,745	41,056	16.43	150.81	10.9%	管 内 計
1,274,985	321,250	187.05	2,190.93	8.5%	都 全 域

資－４ 都市計画道路の整備状況 《平成27年度》

(平成28年3月31日現在)

	計画延長 (km)	完成延長 (km)	事業中延長 (km)	未着手延長 (km)	完成率 (%)
合 計	3,209	2,021	296	860	62.9
区 部	1,768	1,147	162	457	64.8
多 摩 部	1,431	864	133	433	60.3
島 し よ 部	10	10	0	0	100.0

※ 各項目の合計は、少数以下を切り捨てて集計しているため、一致しないところもある。

※ 未着手延長には、概成の都市計画道路が含まれている。

資-5 都市計画道路事業認可箇所 (1/4)

平成29年 4月 1日現在

都市計画路線名	計画決定年月日 告示番号	事業認可内容					事業施行期間		
		告示年月日	告示番号	事業地 (収用の部分)	幅員 <sup>m</sup>	延長 <sup>m</sup>			
立川3・2・4 新青梅街道線	昭和36年10月 5日 建設省告示第2295号  平成17年 3月11日 東京都告示第337号 (変更)	平成23年12月 1日	第 434号	起点 東大和市上北台一丁目 終点 武蔵村山市神明四丁目	30	1,100	～平成30年 3月31日		
		平成28年 2月 5日	第 16号	起点 武蔵村山市神明四丁目 終点 武蔵村山市中央一丁目	30	1,215	～平成34年 3月31日		
		平成27年 3月31日	第 209号	起点 武蔵村山市中央一丁目 終点 武蔵村山市本町一丁目 (区画整理含む)	30	600	～平成33年 3月31日		
		平成27年 3月31日	第 210号	起点 武蔵村山市本町一丁目 終点 武蔵村山市三ツ藤三丁目	30	975	～平成33年 3月31日		
		平成28年 3月15日	第 65号	起点 武蔵村山市三ツ木二丁目 終点 武蔵村山市岸一丁目	30	1,175	～平成34年 3月31日		
立川3・4・24 立川錦線	昭和36年10月 5日 建設省告示第2295号	平成10年 8月28日	第1654号	起点 立川市錦町三丁目 終点 立川市錦町五丁目	20	680	～平成17年 3月31日		
		変平成17年 3月30日 〃平成21年 3月18日	第 219号 第 75号				～平成21年 3月31日 ～平成25年 3月31日		
立川3・4・25 立川小川橋線 小平3・4・24 小川橋青梅橋線 小平3・3・3 新五日市街道線	昭和36年10月5日 建設省告示第2295号 昭和38年 8月 3日 建設省告示第1909号 昭和38年 8月 3日 建設省告示第1909号	平成27年 8月 6日	第 308号	起点 立川市幸町四丁目 終点 小平市中島町	16～20	1,020	～平成34年 3月31日		
				小平市小川町一丁目				28	120
府中3・4・5 新奥多摩街道線 国立3・4・5 立川青梅線 府中3・2・2の2 東京八王子線	昭和37年 7月26日 建設省告示第1781号 昭和42年 5月23日 建設省告示第1666号 昭和37年 7月26日 建設省告示第1781号	平成25年 7月 3日	第 318号	起点 府中市西原町三丁目26番地 終点 国立市富士見台一丁目36番地	20	360	～平成32年 3月31日		

資－5 都市計画道路事業認可箇所（2／4）

平成29年 4月 1日現在

都市計画路線名	計画決定年月日 告示番号	事業認可内容					事業施行期間
		告示年月日	告示番号	事業地（収用の部分）	幅員 <sup>m</sup>	延長 <sup>m</sup>	
昭島3・2・3 国営公園南線	昭和56年11月27日 東京都告示第1221号	平成25年12月 5日	第482号	起点 昭島市中神町 終点 昭島市中神町	30	430	～平成32年 3月31日
昭島3・2・11 国営公園西線	昭和56年11月27日 東京都告示第1221号	平成27年 8月28日	第331号	起点 昭島市東町二丁目 終点 昭島市福島町	30	385	～平成34年 3月31日
昭島3・2・11及び 立川3・2・38 国営公園西線	昭和56年11月27日 東京都告示第1221号 東京都告示第1222号	平成27年12月24日	第409号	起点 昭島市中神町 終点 立川市上砂町三丁目	30	395	～平成34年 3月31日
昭島3・4・9 八王子村山線	昭和36年10月 5日 建設省告示第2291号	昭和47年 2月 8日 変昭和51年 3月29日 〃 昭和56年 3月12日 〃 昭和61年 3月11日 〃 平成 3年 2月21日 〃 平成 8年 3月22日 〃 平成12年 3月30日 〃 平成14年 7月25日 〃 平成20年 3月14日	第 167号 第 560号 第 459号 第 565号 第 268号 第 935号 第 993号 第 289号 第 80号	起点 昭島市玉川町五丁目 終点 昭島市中神町	18～32	960	～昭和51年 3月31日 ～昭和56年 3月31日 ～昭和61年 3月31日 ～平成 3年 3月31日 ～平成 8年 3月31日 ～平成12年 3月31日 ～平成16年 3月31日 ～平成20年 3月31日 ～平成22年 3月31日
小平3・1・2 東京立川線	昭和38年 8月 3日 建設省告示第1909号	平成22年10月 4日	第 366号	起点 小平市上水本町一丁目 終点 国分寺市北町一丁目	20～24	320	～平成28年 3月31日
国分寺3・4・10 東京立川線	昭和40年 4月13日 建設省告示第1273号	変平成28年 3月31日	第 166号				～平成32年 3月31日
小平3・2・8及び 東村山3・3・8 府中所沢線	昭和38年 8月 3日 建設省告示第1909号	平成17年 3月29日 変平成23年 2月25日 〃 平成27年 3月16日	第 167号 第 53号 第 102号	起点 小平市小川東町三丁目 終点 東村山市萩山町三丁目	22～24	860	～平成23年 3月31日 ～平成27年 3月31日 ～平成28年 3月31日
小平3・2・8及び 国分寺3・2・8 府中所沢線	昭和38年 8月 3日 建設省告示第1909号	平成25年 7月30日	第 345号	起点 国分寺市東戸倉二丁目41番 終点 小平市小川町一丁目1111番 及び久米川町四丁目地内	32～36	1,445	～平成32年 3月31日

資－5 都市計画道路事業認可箇所（3／4）

平成29年 4月 1日現在

都市計画路線名	計画決定年月日 告示番号	事業認可内容					事業施行期間
		告示年月日	告示番号	事業地（収用の部分）	幅員 <sup>m</sup>	延長 <sup>m</sup>	
国分寺3・2・8 府中所沢線	昭和40年 4月13日 建設省告示第1273号	平成19年11月26日	第 368号	起点 府中市武蔵台三丁目 終点 国分寺市東戸倉二丁目	36	2,530	～平成28年 3月31日
		変平成28年 3月31日	第 164号				～平成32年 3月31日
国分寺3・4・3 国分寺駅国立線	昭和40年 4月13日 建設省告示第1273号	平成12年12月 6日	第2294号	起点 国分寺市泉町三丁目 終点 国分寺市内藤一丁目	20.5～ 16	650	～平成19年 3月31日
		変平成19年 3月27日	第 129号				～平成26年 3月31日
		変平成26年 3月28日	第 159号				～平成29年 3月31日
		変平成29年 3月30日	第 108号				～平成34年 3月31日
国分寺3・4・6 小金井国分寺線	昭和40年 4月13日 建設省告示第1273号	平成25年 4月16日	第 225号	起点 国分寺市東恋ヶ窪一丁目 終点 国分寺市東恋ヶ窪三丁目	16.5～ 29	470	～平成31年 3月31日
東村山3・3・8 府中所沢線	昭和37年 7月26日 建設省告示第1777号	平成25年11月25日	第 470号	起点 東村山本町一丁目 終点 東村山市本町二丁目 及び久米川町四丁目地内	22～24	950	～平成32年 3月31日
		平成28年 3月15日	第 66号	起点 東村山市久米川町四丁目 終点 東村山市久米川町五丁目	22	1,740	～平成34年 3月31日
東村山3・4・7 府中清瀬線	昭和37年 7月26日 建設省告示第1777号	平成10年 7月10日	第1438号	起点 清瀬市元町一丁目 終点 清瀬市中清戸一丁目	18～ 29.5	510	～平成17年 3月31日
		変平成17年 3月30日 〃平成21年 3月30日	第 216号 第 148号				～平成21年 3月31日 ～平成24年 3月31日
		平成10年 7月10日	第1437号	起点 新座市新堀三丁目 終点 清瀬市元町一丁目	29.5	350	～平成17年 3月31日
		変平成17年 3月30日 〃平成21年 3月30日	第 215号 第 147号	～平成21年 3月31日 ～平成24年 3月31日			
		平成 3年12月21日	第2103号	起点 清瀬市松山一丁目 終点 新座市新堀三丁目	18	550	～平成10年 3月31日
		変平成10年 3月 9日 〃平成12年 3月30日 〃平成17年 3月30日 〃平成20年 3月18日	第 437号 第 996号 第 214号 第 117号	～平成12年 3月31日 ～平成17年 3月31日 ～平成20年 3月31日 ～平成24年 3月31日			

資－5 都市計画道路事業認可箇所（4／4）

平成29年 4月 1日現在

都市計画路線名	計画決定年月日 告示番号	事業認可内容					事業施行期間
		告示年月日	告示番号	事業地（収用の部分）	幅員 <sup>m</sup>	延長 <sup>m</sup>	
東村山3・4・11 保谷東村山線	昭和37年 7月26日 建設省告示第1777号	平成 6年12月20日	第2429号	起点 東久留米市南町一丁目 終点 東久留米市前沢二丁目	16	950	～平成12年 3月31日
		変平成12年 3月30日 〃平成17年 3月30日 〃平成21年 3月18日 〃平成23年 3月19日	第 997号 第 217号 第 74号 第 179号				～平成17年 3月31日 ～平成21年 3月31日 ～平成23年 3月31日 ～平成24年 3月31日
		平成24年12月 7日	第415号	起点 東村山市青葉町二丁目 終点 東村山久米川町一丁目	16	780	～平成31年 3月31日
		平成28年 2月 5日	第 17号	東村山久米川町一丁目	16	890	～平成34年 3月31日
東村山3・4・15の2 新東京所沢線	昭和37年 7月26日 建設省告示第1777号	平成18年 7月24日	第 356号	起点 清瀬市上清戸二丁目 終点 清瀬市中里二丁目	18	930	～平成25年 3月31日
		変平成25年 3月28日	第 177号				～平成30年 3月31日
		平成20年10月 1日	第 337号	起点 清瀬市中清戸一丁目 終点 清瀬市上清戸二丁目	18	660	～平成27年 3月31日
		変平成27年 3月31日 平成29年 1月25日	第 200号 第 23号	起点 清瀬市中清戸三丁目 終点 清瀬市中清戸一丁目	18	570	～平成32年 3月31日 ～平成35年 3月31日
東村山3・4・18 西東京3・4・26 新小金井久留米線	昭和37年 7月26日 建設省告示第1777号	平成10年 7月10日 変平成16年 3月31日 〃平成19年 3月27日	第1436号 第 170号 第 128号	起点 西東京市西原町四丁目 終点 東久留米市南町一丁目	16	630	～平成16年 3月31日 ～平成19年 3月31日 ～平成24年 3月31日

資－6 平成28年度 路面補修工事実施箇所

路線名	箇所	規模		備考
		延長 <sup>m</sup>	面積 <sup>m<sup>2</sup></sup>	
主5	武蔵村山市学園3～神明1	760	9,410	0都
主5	東村山市本町1～美住町2	420	4,640	0都
一128	東村山市野口町1～野口町3	600	3,650	0都
一145	国分寺市南町3～南町2	305	2,400	0都
主5	東大和市南街2～南街1	280	1,960	(歩道改善)
主59	武蔵村山市本町4～本町1	480	5,180	
一234	東久留米市本町2～本町3	120	1,010	
一234	東久留米市東本町	230	2,010	
主20	国立市谷保	400	4,460	
主16	立川市曙町2	410	8,150	
主16	東村山市栄町3	535	7,590	
一256	国立市谷保	415	4,600	二層式低騒音舗装
主5	東大和市狭山5～奈良橋5	1,080	6,820	
主43	立川市柏町3～幸町6	885	13,710	
主7	国分寺市並木町2～北町3	425	4,040	(歩道改善)
一227	小平市美園町1～美園町2	390	2,310	
主40	清瀬市下清戸1～下清戸2	165	1,290	
主40	清瀬市下清戸1	110	1,110	
一132	小平市喜平町3～回田町	325	2,710	
主17	小平市上水本町1～国分寺市東戸倉2	220	1,220	
主29	昭島市宮沢町3～大神町1	410	5,070	
一162	昭島市宮沢町2	125	1,080	
一234	東久留米市中央町2	170	1,510	
主15	東久留米市八幡町2～中央町6	225	1,370	
計 24箇所		9,485	97,300	

資－7 平成29年度 路面補修工事予定箇所

路線名	箇所	規模		備考
		延長 <sup>m</sup>	面積 <sup>m<sup>2</sup></sup>	
一128	東村山市野口町3～廻田町4	700	4,200	0都
主29	昭島市田中町2～田中町3	240	2,160	0都
主5	東大和市立野1～芋窪6	880	10,560	0都
主24	清瀬市元町2～中里1	540	3,240	0都
一256	国立市谷保	560	6,160	二層式低騒音舗装
主5	東村山市美住町2～富士見町3	1,310	15,720	
主5	東大和市上北台1～武蔵村山市神明3	880	10,560	
主17	国分寺市西元町2	340	2,652	
主59	昭島市玉川町5～玉川町4	390	3,900	
主5	東久留米市柳窪2	270	3,240	
主5	東久留米市南町2	250	3,000	
主29	昭島市中神町3～宮沢町2	460	5,520	
一133	国分寺市南町2	330	2,409	
一145	国分寺市南町2	70	525	
一234	東久留米市大門町1～新川町2	490	2,940	
主4	東久留米市八幡町3～前沢1	300	2,400	
主15	東久留米市前沢4～中央町5	250	2,625	
一153	立川市砂川町1～砂川町5	235	3,290	
主7	立川市砂川町1～砂川町5	120	960	
主16	東村山市久米川町5～久米川町1	700	4,200	
主29	昭島市中神町2～宮沢町1	270	1,890	
主5	小平市小川町1～東大和市南街4	240	2,400	
一234	東久留米市幸町3～中央町1	550	3,025	
主24	清瀬市上清戸1	390	2,730	
主7	立川市若葉町1	160	1,120	
一162	武蔵村山市三ツ藤2～三ツ藤3	140	924	
主15	清瀬市松山2～元町1	310	2,325	
主24	清瀬市元町1～元町2	130	1,170	
一128	東村山市野口町3	390	2,340	
一149	立川市柴崎町4	400	4,800	
一133	国分寺市上水南町2～本多5	380	3,040	
一234	東久留米市幸町4～中央町6	450	2,800	
一153	立川市緑町～昭島市郷地町	500	1,900	
計 33 箇所		13,625	120,725	



資－８ 平成28年度 維持補修関係事業執行実績及び  
平成29年度 維持補修関係事業執行予定

(単位:千円)

事業名		費用区分	平成28年度		平成29年度		摘要
			件数	執行実績額	件数	執行予定額	
道路維持費	道路維持	工事請負費	19	347,037	17	291,433	
		委託料	47	364,153	43	425,543	
	道路緑化	工事請負費	9	19,051	9	29,730	
		委託料	21	344,340	23	497,027	
		小計	96	1,074,581	92	1,243,733	
橋梁維持	橋梁維持	工事請負費	12	25,529	17	64,000	
		委託料	12	8,355	9	13,500	
		小計	24	33,884	26	77,500	
道路補修	路面補修	工事請負費	23	1,819,456	30	1,906,000	ゼロ都を含む
	道路施設整備	工事請負費	3	34,392	4	45,000	
		委託料	1	11,664	2	11,000	
	道路緑化推進	工事請負費	0	0	4	39,300	
		委託料	6	35,260	4	21,400	
	調査・設計	委託料	6	29,075	5	31,000	
		小計	39	1,929,847	49	2,053,700	
橋梁整備	橋梁整備	工事請負費	2	111,172	2	180,000	
		委託料	6	43,778	7	176,000	
		小計	8	154,950	9	356,000	
施設交通安全	第一・第二種事業	工事請負費	4	84,713	8	657,210	
		委託料・その他	8	24,025	13	92,000	
		小計	12	108,738	21	749,210	
工事請負費計			72	2,441,350	91	3,212,673	
委託料計			107	860,650	106	1,267,470	
合計			179	3,302,000	197	4,480,143	

資料－9 一般橋現況調査

平成29年 4月 1日現在

NO	橋 名		番 号	路 線 名	箇 所	橋長 m	備 考
		フリガナ					
1	秋津陸橋	アキツリキョウ	40	浦和東村山線	東村山市秋津町2-37	49.1	
2	伊豆殿塚橋	イヅノミヅノリバシ	15	府中清瀬線	東久留米市野火止2-21	4.7	
3	泉町陸橋	イヅミノリキョウ	145	立川国分寺線	国分寺市泉町3-6	65.0	
4	一里塚橋	イツリツカバシ	133	小川山府中線	国分寺市東元町3-13	7.3	
5	伊奈平橋	イナヘバシ	59	八王子武蔵村山線	武蔵村山市伊奈平1-29	19.2	
6	今水橋	イマズバシ	162	三ツ木八王子線	昭島市大神町4-16	4.3	
7	大神陸橋	オオカミリキョウ	29	立川青梅線	昭島市大神町1-1	16.1	
8	大豆橋	オウソバシ	59	八王子武蔵村山線	昭島市福島町3-23	12.5	
9	小川橋	オガワバシ	16	立川所沢線	小平市小川町1-647	6.6	
10	御成橋	オクリバシ	234	前沢保谷線	東久留米市中央5丁目	25.3	
11	上落馬橋	カミオチウバシ	15	府中清瀬線	東久留米市野火止1-1	17.6	
12	喜平橋	キヘバシ	7	杉並あきる野線	小平市上水南町2-23	12.6	
13	久右衛門橋	キウウエモンバシ	17	所沢府中線	小平市津田町1-20	6.6	
14	清瀬橋	キヨセバシ	24	練馬所沢線	清瀬市中里2-1353	30.3	
15	庚申橋	コウシンバシ	162	三ツ木八王子線	東大和市奈良橋5-789	8.8	
16	金比羅橋	コヒラバシ	55	所沢武蔵村山立川線	立川市砂川町3-26	11.5	
17	境橋	カキバシ	29	立川青梅線	昭島市中神町2-34	2.8	
18	界橋	カイバシ	4	東京所沢線	東久留米市下里6-5	3.4	
19	栄町陸橋	サカエチヨリキョウ	5	新宿青梅線	東村山市栄町1-2	178.6	
20	残堀橋	ザンボリバシ	7	杉並あきる野線	立川市一番町1-56	21.5	
21	柴崎高架橋	シバキカウカキョウ	149	立川日野線	立川市柴崎町6-1 2	63.5	
22	柴崎橋	シバキバシ	149	立川日野線	立川市柴崎町6-1 6	9.2	
23	昭栄橋	ショウエイバシ	153	一般都道立川昭島線	立川市富士見町1-13	32.6	
24	浄水橋	ジヨウスイバシ	5	新宿青梅線	東村山市美住町2-18	80.2	
25	小豆橋	シヨウマメバシ	153	一般都道立川昭島線	昭島市福島町1-18	3.1	
26	新落合橋	シンオチアイバシ	234	前沢保谷線	東久留米市新川町2-9	18.0	
27	新空堀橋	シンカラホリバシ	4	東京所沢線	東村山市秋津町2-25	28.0	
28	新残堀橋	シンザンボリバシ	162	三ツ木八王子線	武蔵村山市三ツ藤2-26	20.4	
29	新田端橋	シンタナハバシ	55	所沢武蔵村山立川線	武蔵村山市本町4	3.6	
30	新天王橋	シンテンノウバシ	7	杉並あきる野線	立川市一番町4-7	20.8	
31	新中丸橋	シンナカマルバシ	16	立川東大和線	東大和市芋窪3	11.0	
32	新薬師橋	シンヤクシバシ	5	新宿青梅線	武蔵村山市中央3-33	6.5	
33	新庚申橋	シンコウシンバシ	5	新宿青梅線	東大和市奈良橋五丁目	19.8	
34	青岸橋	セイガンバシ	5	新宿青梅線	武蔵村山市岸1-22	20.3	
35	清願院橋	セイガンインバシ	43	立川東大和線	立川市幸町6	9.6	
36	滝口橋	タキグチバシ	29	立川青梅線	立川市富士見町4-19	17.0	
37	竹塚陸橋	タケツカリキョウ	29	立川青梅線	昭島市宮沢町2-12	16.1	
38	立川橋	タチカワバシ	29	立川青梅線	立川市柴崎町5-17	68.0	
39	立野橋	タチノバシ	43	立川東大和線	東大和市芋窪5	18.3	
40	田端橋	タナハバシ	55	所沢武蔵村山立川線	武蔵村山市本町4-48	2.1	
41	多摩大橋（上流橋）	タマオホウ(ジョウリウキョウ)	59	八王子武蔵村山線	八王子市小宮町～昭島市福島町	461.1	
42	多摩大橋（下流橋）	タマオホウ(カウリウキョウ)	59	八王子武蔵村山線	八王子市小宮町～昭島市福島町	452.9	
43	出水川橋	デミズガワバシ	129	東村山東久留米線	東村山市恩多町1-44	4.7	
44	天神橋	テンジンバシ	129	東村山東久留米線	東久留米市柳窪5-4	2.8	
45	天王橋	テンノウバシ	162	三ツ木八王子線	立川市一番町2-19	10.7	
46	天王橋	テンノウバシ	16	立川所沢線	小平市萩山町3-2	3.9	
47	中澤橋	ナカザワバシ	153	立川昭島線	昭島市福島町1-19	4.0	
48	中砂橋	ナカサバシ	43	立川東大和線	東大和市芋窪6-1292	12.2	
49	中通橋	ナカトオリバシ	128	東村山東大和線	東村山市野口町1-13	5.1	
50	中橋	ナカバシ	129	東村山東久留米線	東村山市恩多町3-24	3.4	
51	中堀橋	ナカホリバシ	29	立川青梅線	昭島市玉川町3-30	3.0	
52	中丸橋	ナカマルバシ	43	立川東大和線	東大和市芋窪4-1547	5.7	
53	日月橋	ニチゲツバシ	128	東村山東大和線	東大和市奈良橋2-424	3.8	
54	新田橋	ニクタバシ	153	立川昭島線	昭島市福島町3-18	3.6	
55	根川橋	ネガハシ	29	立川青梅線	立川市錦町5-13	31.0	
56	野口橋	ノグチバシ	16	立川所沢線	東村山市栄町3-1	28.4	
57	野塩橋	ノシオバシ	40	浦和東村山線	清瀬市野塩4-230	44.2	
58	野水橋	ノスイバシ	153	立川昭島線	昭島市福島町1-13	2.4	
59	拝島上水橋	ハイジマジョウスイバシ	220	昭島停車場能川線	昭島市拝島町3933	14.0	
60	羽衣橋	ハコロモバシ	145	立川国分寺線	立川市羽衣町1-17	5.1	
61	富士塚橋	フジツカバシ	153	立川昭島線	立川市富士見町1-12	17.3	
62	二柳橋	フタヤナギバシ	4	東京所沢線	東村山市秋津町3-13	15.0	
63	平成橋	ヘイセイバシ	15	府中清瀬線	東久留米市下里1-11	25.0	
64	弁天橋	ヘンテンバシ	15	府中清瀬線	東久留米市八幡町3-16	12.7	
65	ママ下橋	ママジバシ	20	府中相模原線	国立市谷保6322	16.0	
66	丸山橋	マルヤマバシ	129	東村山東久留米線	東村山市恩多町4-17	28.5	
67	美住陸橋	ミヅリキョウ	5	新宿青梅線	東村山市美住町1-25	20.6	
68	都橋	ミヤコバシ	4	東京所沢線	東久留米市下里2-11	2.9	
69	宮沢陸橋	ミヤザワリキョウ	29	立川青梅線	昭島市宮沢町159	19.6	
70	宮下橋	ミヤジバシ	4	東京所沢線	東久留米市下里6-5	3.9	
71	武蔵国分寺陸橋	ムサシコクブンジリキョウ	17	主要地方道所沢府中線	国分寺市泉町3-34	36.1	
72	無名2号橋	ムメイ2ゴウキョウ	152	中神停車場線	昭島市玉川町5-18	3.3	
73	無名3号橋	ムメイ3ゴウキョウ	162	三ツ木八王子線	昭島市大神町4-17	2.8	
74	無名4号橋	ムメイ4ゴウキョウ	55	所沢武蔵村山立川線	武蔵村山市榎3-17	3.7	
75	無名6号橋	ムメイ6ゴウキョウ	5	新宿青梅線	武蔵村山市三ツ木2-34	4.2	
76	無名7号橋	ムメイ7ゴウキョウ	5	新宿青梅線	東村山市萩山町5-3	4.1	
77	村山橋	ムラヤマバシ	5	新宿青梅線	東大和市蔵敷2-452	3.8	
78	矢川橋	ヤカワバシ	256	八王子国立線	国立市谷保8345	4.3	
79	薬師橋	ヤクシバシ	5	新宿青梅線	武蔵村山市三ツ木3-24	2.5	
80	陸橋	リクバシ	29	立川青梅線	立川市柴崎町1-22	27.0	
81	和田橋	ワダバシ	59	八王子武蔵村山線	昭島市福島町2-33	160.1	
						2,487.3	

資料-10 横断歩道橋

平成29年 4月 1日現在

NO	歩道橋名		路線名	箇所	橋長 m	備考
	フリガナ	番号				
1	青葉	アオハボトウキョウ	4 東京所沢線	東村山市青葉町2・4	45.9	
2	昭島つつじが丘ハイ	アキシマツツジノオカハイツボトウキョウ	162 三ツ木八王子線	昭島市つつじが丘3・宮沢町	53.4	
3	伊豆殿堀	イズノボリボトウキョウ	5 新宿青梅線	東村山市萩山3・恩多町3	52.9	
4	泉町	イズミヨウボトウキョウ	17 所沢府中線	国分寺市泉町2・3	139.2	
5	上ノ原	ウエノハラボトウキョウ	162 三ツ木八王子線	昭島市朝日町2・3	93.5	
6	大神	オオガミボトウキョウ	29 立川青梅線	昭島市大神町3・4	39.4	
7	小川町	オガワチヨウボトウキョウ	5 新宿青梅線	小平市小川町2	45.8	
8	国立一小前	クニタチイッショウマエ	256 八王子国立線	国立市谷保	17.8	
9	国立大学通り	クニタダウイダトオリボトウキョウ	146 国立停車場谷保線	国立市東4・中3	123.8	
10	国立六小前	クニタチロクショウマエ	256 八王子国立線	国立市谷保	17.9	
11	久米川	クマガワボトウキョウ	16 立川所沢線	東村山市久米川町4	40.2	
12	郷地	コウチボトウキョウ	29 立川青梅線	昭島市郷地町2・3	49.8	
13	小平第六小前	コダイトラダイロクショウマエボトウキョウ	16 立川所沢線	小平市小川東町1・3	52.7	
14	沢の台	サワノダイボトウキョウ	4 東京所沢線	東村山市秋津町3	72.8	
15	三小前	サンショウマエボトウキョウ	134 恋ヶ窪新田三鷹線	国分寺市東恋ヶ窪2・本多2	47.0	
16	山王森	サンノウモリボトウキョウ	5 新宿青梅線	武蔵村山市三ツ木	46.0	
17	芝山小学校前	シバヤマショウガウコウマエボトウキョウ	40 浦和東村山線	清瀬市元町2・野塩3	67.7	
18	清水	シミズボトウキョウ	5 新宿青梅線	東大和市清水5・6	44.6	
19	昭和公園前	シヨウワコウエンマエボトウキョウ	29 立川青梅線	昭島市福島町1・東町5	46.6	
20	昭和中学校前	シヨウワチュウガウコウマエボトウキョウ	153 昭島砂川線	昭島市玉川1・3・東町2・5	115.8	
21	鈴木町	スズキチヨウボトウキョウ	15 府中清瀬線	小平市鈴木町2・花小金井南町1	48.2	
22	清泉中学校前	セイゼンチュウガウコウマエボトウキョウ	162 三ツ木八王子線	昭島市宮沢町4・朝日町4	59.8	
23	立野	タテノボトウキョウ	5 新宿青梅線	東大和市上北台1・寺窪5・6	87.5	
24	玉川	タマガワボトウキョウ	29 立川青梅線	昭島市福島町2・玉川町5	41.3	
25	築地	ツキボトウキョウ	29 立川青梅線	昭島市福島町2・玉川町3	39.3	
26	中久保	ナカクボボトウキョウ	5 新宿青梅線	武蔵村山市榎3・中藤	48.6	
27	中藤	ナカトウボトウキョウ	5 新宿青梅線	武蔵村山市中藤1・神明2	42.5	
28	奈良橋	ナラハシボトウキョウ	5 新宿青梅線	東大和市奈良橋3・4	42.5	
29	錦町	ニシキマチボトウキョウ	16 立川所沢線	立川市錦町1	32.4	
30	錦町	ニシキマチボトウキョウ	256 八王子国立線	立川市錦糸町6	18.7	
31	西恋ヶ窪	ニシコイガクボボトウキョウ	17 所沢府中線	国分寺市西恋ヶ窪4	46.5	
32	拝島	ハイシマボトウキョウ	29 立川青梅線	昭島市拝島町2・3	36.0	
33	花小金井	ハナコガネイボトウキョウ	15 府中清瀬線	小平市花小金井1	58.0	
34	東富士見	ヒガシフジミボトウキョウ	29 立川青梅線	立川市富士見町6	39.1	
35	福島	フクシマボトウキョウ	29 立川青梅線	昭島市福島町1・3	39.1	
36	福寿	フクジュボトウキョウ	29 立川青梅線	立川市柴崎町5	187.2	
37	富士見町三丁目	フジミチヨウサンチヨウメボトウキョウ	5 新宿青梅線	東村山市富士見町3・4	43.4	
38	本村小学校前	ホンムラショウガウコウマエボトウキョウ	15 府中清瀬線	東久留米市野火止3	204.5	
39	前沢	マエザワボトウキョウ	15 府中清瀬線	東久留米市中央町6・八幡町2	37.4	
40	美住	ミズボトウキョウ	5 新宿青梅線	東村山市美住町1・2	43.6	
41	三ツ木	ミツギボトウキョウ	5 新宿青梅線	武蔵村山市三ツ木2・3	44.3	
42	三ツ木桃ノ木	ミツギモモノキボトウキョウ	5 新宿青梅線	武蔵村山市三ツ木2	47.7	
43	南砂川第一	ミナミナガワダイイチボトウキョウ	43 立川東大和線	立川市栄町3・高松町2	47.3	
44	南富士見	ミナミフジミボトウキョウ	29 立川青梅線	立川市富士見町6	39.0	
45	八坂	ヤサカボトウキョウ	16 立川所沢線	東村山市栄町3	60.8	
46	柳窪	ヤナギクボボトウキョウ	5 新宿青梅線	東久留米市柳窪2・3	42.6	
47	谷保	ヤホ	256 八王子国立線	国立市谷保	13.5	
48	弥生	ヤヨイボトウキョウ	5 新宿青梅線	東久留米市弥生7	38.9	
					2,742.4	

人道橋

NO	人道橋名		路線名	箇所	橋長 m	備考
	フリガナ	番号				
1	あかあしあ橋人道橋	アカシアシントウキョウ	253 保谷狭山自然公園自転車道	東大和市多摩湖2	34	
2	あかまつ橋人道橋	アカマツシントウキョウ	253 保谷狭山自然公園自転車道	東大和市多摩湖3	17	
3	一里塚橋人道橋	イチリヅカバシントウキョウ	133 小川山府中線	国分寺市東元町2	9	
4	えごの木橋人道橋	エゴノキバシシントウキョウ	253 保谷狭山自然公園自転車道	東大和市多摩湖3	67.8	
5	大沼橋人道橋	オオヌマバシシントウキョウ	253 保谷狭山自然公園自転車道	小平市天神町2・美園町1	2.8	
6	小川橋(下流)人道橋	オカワハシ(カハク)シントウキョウ	16 立川所沢線	小平市上水新町	16	
7	小川橋(上流)人道橋	オカワハシ(カハク)シントウキョウ	16 立川所沢線	小平市中島町	17	
8	鹿島橋人道橋	カシマバシシントウキョウ	253 保谷狭山自然公園自転車道	東大和市多摩湖5・6	186	
9	久右衛門橋人道橋	キウエモンバシシントウキョウ	17 所沢府中線	小平市上水新町・津田町12	10	
10	経塚人道橋	キョウヅカシントウキョウ	29 立川青梅線	昭島市宮沢町	16	
11	清瀬橋(下流)人道橋	キョセバシ(カハク)シントウキョウ	24 練馬・所沢線	清瀬市中里4	30.28	
12	くぬ木橋人道橋	クヌキバシシントウキョウ	253 保谷狭山自然公園自転車道	東大和市多摩湖3	34	
13	こなら橋人道橋	コナラバシシントウキョウ	253 保谷狭山自然公園自転車道	東大和市多摩湖3	17	
14	こぶし橋人道橋	コブシバシシントウキョウ	253 保谷狭山自然公園自転車道	東大和市多摩湖2・3	63	
15	さくら橋人道橋	サクラバシシントウキョウ	253 保谷狭山自然公園自転車道	東大和市多摩湖	67.8	
16	狭山堀橋人道橋	サヤマホリバシシントウキョウ	253 多摩湖自転車道	東村山市美住町2	39	
17	下石川橋人道橋	シモイシガハシシントウキョウ	253 保谷狭山自然公園自転車道	東大和市多摩湖6	84.1	
18	鈴木橋人道橋	スズキバシシントウキョウ	253 保谷狭山自然公園自転車道	小平市花小金井南町3	5.6	
19	多摩湖橋人道橋	タマコバシシントウキョウ	253 保谷狭山自然公園自転車道	東大和市多摩湖2・3	76	
20	つつじ橋人道橋	ツツジバシシントウキョウ	253 保谷狭山自然公園自転車道	東大和市多摩湖6	73	
21	中砂橋人道橋	ナカサバシシントウキョウ	43 立川東大和線	東大和市芋窪5	13.9	
22	日月橋人道橋	ニチゲツバシシントウキョウ	128 東村山東大和線	東大和市奈良橋3	4.82	
23	にれの木橋人道橋	ニレノキバシシントウキョウ	253 保谷狭山自然公園自転車道	東大和市多摩湖2	34	
24	ねむの木橋人道橋	ネムノキバシシントウキョウ	253 保谷狭山自然公園自転車道	東大和市多摩湖3	67.8	
25	野中第一号橋人道橋	ノナカダイイチゴウバシシントウキョウ	253 保谷狭山自然公園自転車道	小平市天神町2	3.2	
26	野中第二号橋人道橋	ノナカダイニゴウバシシントウキョウ	253 保谷狭山自然公園自転車道	小平市天神町2	3.3	
27	二柳橋人道橋	フタヤナギバシシントウキョウ	4 東京所沢線	東村山市秋津町3	19.1	
28	ほおの木橋人道橋	ホオノキバシシントウキョウ	253 保谷狭山自然公園自転車道	東大和市多摩湖3	34	
29	美住陸橋(上り)人道橋	ミズツキョウ(ノボリ)シントウキョウ	5 新宿青梅線	東村山市美住町1-25	35.6	
30	美住陸橋(下り)人道橋	ミズツキョウ(クダリ)シントウキョウ	5 新宿青梅線	東村山市美住町1-25	35.6	
31	もみじ橋人道橋	モミジバシシントウキョウ	253 保谷狭山自然公園自転車道	東大和市多摩湖2・3	84.4	
32	八坂陸橋人道橋	ヤサカツキョウシントウキョウ	16 立川所沢線	東村山市栄町3	102.7	
					1,303.8	

資-11 平成28年度 道路街路事業主要工事実施箇所

種別 科目	路線名	箇所	規模		摘要
			延長	幅員	
街路整備費	国分寺3・2・8	府中市武蔵台三丁目 ～国分寺市日吉町四丁目	1100	36	街路築造工事ほか
	東村山3・4・15の2	清瀬市南町四丁目 ～同市中里一丁目	214	18	放流管設置工事

資-12 平成29年度 道路街路事業主要工事実施予定箇所

種別 科目	路線名	箇所	規模		摘要
			延長	幅員	
道路橋梁費	一128廻田	東村山市廻田町三丁目	72 <sup>m</sup>	16 <sup>m</sup>	道路改修工事
街路整備費	国分寺3・2・8	国分寺市日吉町四丁目	300 <sup>m</sup>	— <sup>m</sup>	排水管設置工事
	国分寺3・2・8	府中市武蔵台三丁目 ～国分寺市日吉町四丁目	1100	36	植栽工事及び歩道設置工事ほか
	東村山3・4・11 (その2)	東久留米市南町四丁目 ～南町一丁目	740	—	電線共同溝設置工事
	東村山3・4・15の2	清瀬市上清戸二丁目 ～同市中里四丁目	—	—	貯留施設工事

資-13 平成28年度 交通安全施設事業の主な実施箇所

種別 科目	路線名	箇所	規模		摘要
			延長 m	幅員 m	
交通安全 施設費	一227号	小金井市花小金井四丁目 ～同市花小金井二丁目地内	153 m	9.0 → 15.0 m	第3次すいすい 北野中
交通安全 施設費	一133号	小平市上水南町三丁目 ～同市喜平町一丁目	315 m	6.5 → 13.0 m	第3次すいすい 喜平橋
交通安全 施設費	一134号	国分寺市東戸倉一丁目 ～同市東恋ヶ窪五丁目	240 m	11.3 → 15.0 m	第3次すいすい 恋ヶ窪
交通安全 施設費	主7号	立川市一番町四丁目 ～同市一番町三丁目	195 m	11.3 → 15.0 m	歩道 一番町
交通安全 施設費	一227号	小平市美園町一丁目 ～同市美園町二丁目	173	9.0 → 16.0	自歩道 大沼町

資-14 平成29年度 交通安全施設事業の主な実施予定箇所

種別 科目	路線名	箇所	規模		摘要
			延長 m	幅員 m	
交通安全 施設費	主4	東村山市青葉町一丁目	643	9.5 → 12.0	歩道 全生園
	一227号	小平市大沼町一丁目～同市 大沼町二丁目	200	9.0 → 16.0	自歩道 大沼町

資-15 第3次交差点すいすいプラン実施状況及び予定

番号	交差点名	路線名(主道路)	通称名	所在地	摘要
2	西砂町宮沢	主要地方道杉並あきる野線(第7号)	五日市街道	立川市	新規
3	松中団地南	主要地方道杉並あきる野線(第7号)	五日市街道	立川市	新規扱い (2次継続)
4	小金井橋	主要地方道杉並あきる野線(第7号)	五日市街道	小平市	新規
11	郵便局前	主要地方道練馬所沢線(第24号)	小金井街道	清瀬市	新規
12	清瀬中里	主要地方道練馬所沢線(第24号)	小金井街道	清瀬市	新規
29	三多摩市場	一般都道三ツ木八王子線(第162号)		昭島市	新規扱い (2次継続)
30	三ツ木伊奈平	一般都道三ツ木八王子線(第162号)		武蔵村山市	新規
36	奈良橋庚申塚	主要地方道新宿青梅線(第5号)	青梅街道	東大和市	2次継続 事業中
37	かたくりの湯入口	主要地方道新宿青梅線(第5号)	青梅街道	武蔵村山市	2次継続 事業中
39	喜平橋	主要地方道杉並あきる野線(第7号)	五日市街道	小平市	2次継続 事業中
43	けやき台小学校西	主要地方道立川所沢線(第16号)	立川通り	立川市	2次継続 事業中
52	三本榎	主要地方道所沢武蔵村山立川線(第55号)		武蔵村山市	2次継続 概成
60	恋ヶ窪	一般都道恋ヶ窪新田三鷹線(第134号)	連雀通り	国分寺市	2次継続 事業中
64	三ツ木	一般都道三ツ木八王子線(第162号)		武蔵村山市	2次継続 事業中
70	野火止小入口	一般都道東村山清瀬線(第226号)		東村山市	2次継続 事業中
71	北野中	一般都道小平停車場野中新田線(第227号)		小平市	2次継続 事業中

注)番号は「第3次交差点すいすいプラン(平成27年3月策定・実施は平成27年度から)」による。

資-16 管理河川一覧

平成29年4月1日現在

種別 水系	河川名	起 点	終 点	管 理 区 間 延 長	都 市 計 画 延 長 (整備計画延長) (A)	事 業 認 可 延 長 (含河川予定地) (B)	平 成 28 年 度 迄 護 岸 整 備 済 延 長 (C)	護 岸 整 備 率 (C)/(A)	平 成 29 年 度 実 施 予 定 延 長	残 事 業 (B)-(C)
多摩川	残堀川	多摩川合流点	西多摩郡瑞穂町界	10,700 <sup>m</sup>	10,700 <sup>m</sup>	10,700 <sup>m</sup>	10,700 <sup>m</sup>	100.0 <sup>%</sup>	— <sup>m</sup>	— <sup>m</sup>
	野川	小金井市界	国分寺市恋ヶ窪中央線鉄橋	1,870	1,870	—	—	—	—	—
荒川	石神井川	西東京市界	小平市花小金井南町	600	—	—	—	—	—	—
	黒目川	埼玉県新座市界	東久留米市下里	4,310	4,310	4,310	4,274	99.2	—	36
	落合川	黒目川合流点	東久留米市八幡町	3,430	3,430	3,430	3,430	100.0	—	—
	柳瀬川	埼玉県所沢市界	東村山市久米川町	8,190	5,630	2,400 <sup>※</sup>	2,400	42.6	—	—
	空堀川	柳瀬川合流点	武蔵村山市本町	15,000	13,380	13,280	12,008	89.7	14	1,272
	奈良橋川	空堀川合流点	東大和市芋窪	2,850	390	390	31	7.9	27	359
計(8河川)				46,950	39,710	34,510	32,843	82.7	41	1,667

(注) 柳瀬川、奈良橋川については、河川予定地として指定。

※ 空堀川最下流区間を含む



資－17 都市計画河川事業認可箇所

平成29年4月1日現在

都市計画河川名	計画決定年月日 告示番号	事業認可内容					事業施行期間
		告示年月日	告示番号	事業地（収用の部分）	幅員 <sup>m</sup>	延長 <sup>m</sup>	
立川 都計河川 2号 (空堀川)	昭和46年11月 5日 都告示第1213号	平成18年 3月30日	関地整告 第 200号	東大和市高木 3～奈良橋 5 (高木橋下流～宮前一の橋上流)	26～ 32	480	平成13. 5. 28 ～平成23. 3. 31
		平成21年 3月31日	関地整告 第 178号	東大和市奈良橋 6～蔵敷 3 (新砂の川橋下流～中砂の川橋)	26～ 26	570	平成17. 1. 17 ～平成24. 3. 31
		平成21年 11月25日	関地整告 第 326号	武蔵村山市神明 3～中央 2 (新明橋下流～中砂橋上流)	22～ 24	540	平成21. 11. 25 ～平成31. 3. 31

資－18 河川予定地指定箇所

平成29年4月1日現在

水系名	河川名	指定年月日	告示番号	指定区域	延長	摘要
荒川	柳瀬川	昭和61年 6月27日	東京都告示 第 646号	清瀬市中里二、同四（清瀬橋上下流）	約 400m	河川法第56条
		平成 2年 4月24日	東京都告示 第 540号	清瀬市中里六（金山調整池） 清瀬市中里四、同六（金山橋上流）	約 700m	
		平成 2年 4月24日	埼玉県告示 第 542号	所沢市大字下安松、同大字本郷	約 700m	
		平成 7年 3月10日	東京都告示 第 284号	清瀬市中里二（新清瀬橋上流）	約 700m	
荒川	落合川	平成12年 9月 1日	東京都告示 第1051号	東久留米市南沢 3（毘沙門橋上流）	約 300m	河川法第56条
荒川	奈良橋川	平成18年10月25日	東京都告示 第1475号	左岸 東大和市高木三丁目280番 6 から 同 所 232番 1 まで 右岸 東大和市高木三丁目286番 9 から 同 所 236番 1 まで	約 390m	河川法第56条

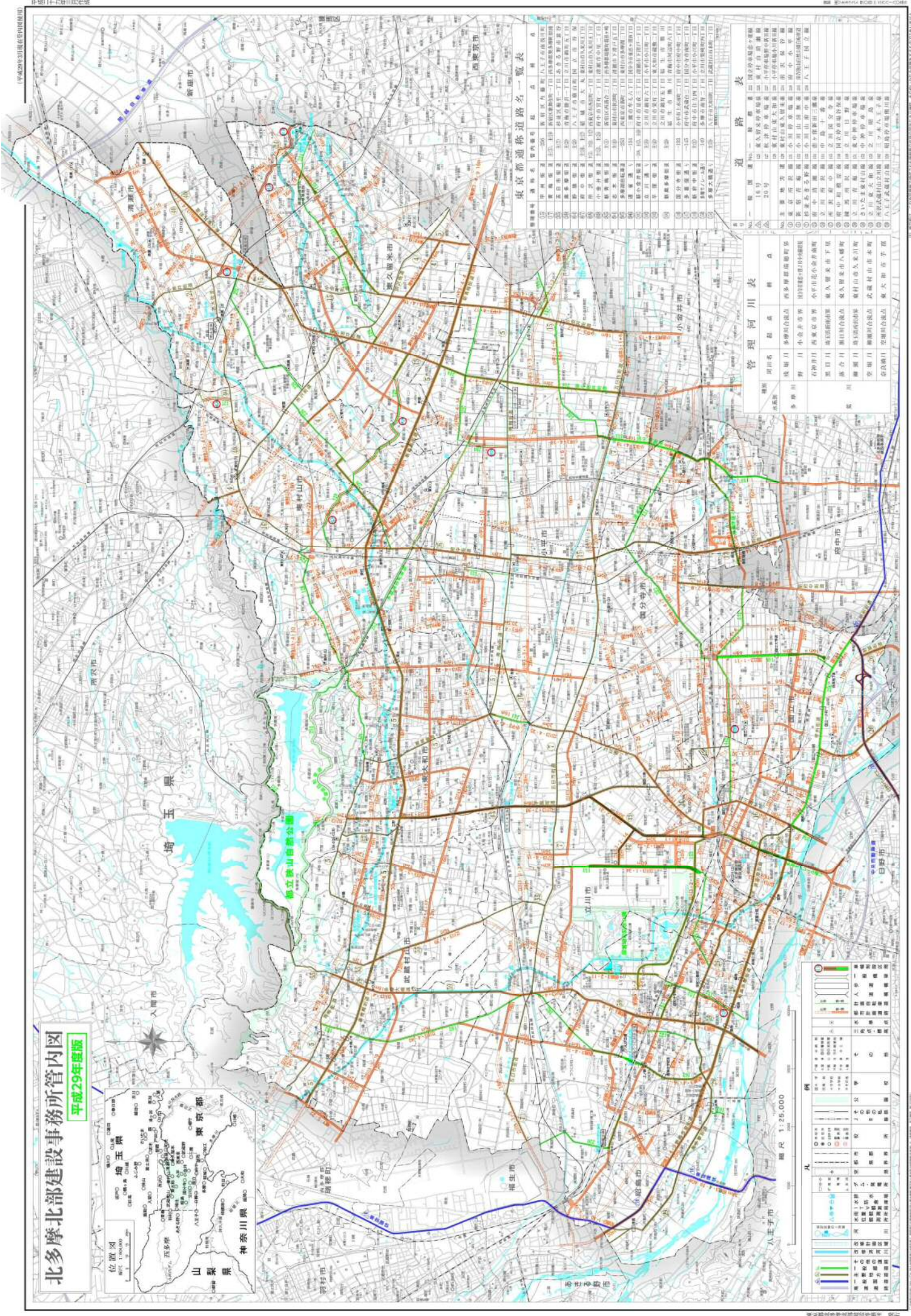
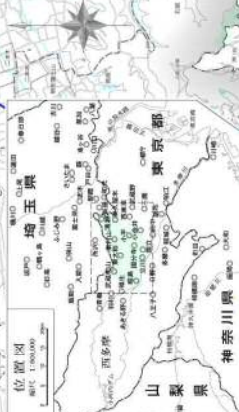
資-19 平成28年度 河川整備工事実施箇所

河川名	件名	施工箇所	施工内容	規模
黒目川	黒目川黒目橋調節池換気棟建築工事 (その3) [H27~28債務工事]	東久留米市神宝町一丁目地内 ~同市大門町二丁目地内	換気棟	
	黒目川黒目橋調節池設備工事 (機械設備) [H27~28債務工事]	東久留米市神宝町一丁目地内 ~同市大門町二丁目地内	機械設備	
	黒目川黒目橋調節池設備工事 (電気設備) [H27~28債務工事]	東久留米市神宝町一丁目地内 ~同市大門町二丁目地内	電気設備	
	黒目川黒目橋調節池工事(その12-2) [H28~29債務工事]	東久留米市神宝町一丁目地内	放流渠	
	黒目川黒目橋調節池工事(その13) [H28~29債務工事]	東久留米市神宝町一丁目地内	外溝	
空堀川	空堀川整備工事(その72) [H27~28債務工事]	東大和市芋窪五丁目地内	護岸整備、橋梁下部工	護岸 70m
	空堀川整備工事に伴う西下砂橋PCけた 製作・架設工事 [H27~28債務工事]	東大和市芋窪五丁目地内	PCけた製作・架設	
	空堀川整備工事(その64) [H28~29債務工事]	東大和市奈良橋六丁目地内 ~同市蔵敷三丁目地内	護岸整備、橋梁下部工	護岸 70m
	空堀川整備工事(その202) [H28~29債務工事]	東大和市高木三丁目地内	旧川整備	
	空堀川河床整備工事(その2)	清瀬市中里二丁目地内	河床整備	
奈良橋川	奈良橋川整備工事(その2-4) [H27~28債務工事]	東大和市高木三丁目地内	護岸整備、橋梁下部工、 鋼けた製作・架設	護岸 55m
残堀川	残堀川調節池工事(その4)	昭島市もくせいの杜二丁目地内 ~立川市泉町地内	掘削工、埋戻工、 構造物撤去	

資-20 平成29年度 河川整備工事予定箇所

河川名	件名	施工箇所	施工内容	規模
黒目川	黒目川黒目橋調節池工事（その12-2） [H28～29債務工事]	東久留米市神宝町一丁目地内	放流渠	
	黒目川黒目橋調節池工事（その13） [H28～29債務工事]	東久留米市神宝町一丁目地内	外溝	
空堀川	空堀川整備工事（その64） [H28～29債務工事]	東大和市奈良橋六丁目地内 ～同市蔵敷三丁目地内	護岸整備、橋梁下部工	護岸 70m
	空堀川整備工事（その202） [H28～29債務工事]	東大和市高木三丁目地内	旧川整備	
	空堀川整備工事に伴う東芝中橋PCけた 製作・架設工事	東大和市奈良橋六丁目地内 ～同市蔵敷三丁目地内	PCけた製作・架設	
	空堀川河床整備工事（その3）	清瀬市中里二丁目地内 ～同市野塩二丁目地内	河床整備	
	空堀川整備工事（その74） [H29～30債務工事]	東大和市芋窪五丁目地内 ～同市芋窪六丁目地内	護岸整備、橋梁下部工	護岸 69m
	空堀川整備工事に伴う新中砂橋PCけた 製作・架設工事 [H29～30債務工事]	東大和市芋窪五丁目地内 ～同市芋窪六丁目地内	PCけた製作・架設	
	空堀川整備工事（その75） [H29～31債務工事]	武蔵村山市神明三丁目地内 ～同市神明四丁目地内	護岸整備、橋梁下部工	護岸 105m
奈良橋川	奈良橋川整備工事（その3） [H29～31債務工事]	東大和市高木三丁目地内	護岸整備	護岸 123m
残堀川	残堀川調節池工事（その5）	昭島市もくせいの杜二丁目地内 ～立川市泉町地内	埋戻工、護岸工	

# 北多摩北部建設事務所管内図 平成29年度版



## 東京都通称道路名一覧表

通称名	区	町	丁目	番	号
1	目黒区	目黒	1	1	1
2	目黒区	目黒	2	1	1
3	目黒区	目黒	3	1	1
4	目黒区	目黒	4	1	1
5	目黒区	目黒	5	1	1
6	目黒区	目黒	6	1	1
7	目黒区	目黒	7	1	1
8	目黒区	目黒	8	1	1
9	目黒区	目黒	9	1	1
10	目黒区	目黒	10	1	1

## 道路路表

道路名	区	町	丁目	番	号
1	目黒区	目黒	1	1	1
2	目黒区	目黒	2	1	1
3	目黒区	目黒	3	1	1
4	目黒区	目黒	4	1	1
5	目黒区	目黒	5	1	1
6	目黒区	目黒	6	1	1
7	目黒区	目黒	7	1	1
8	目黒区	目黒	8	1	1
9	目黒区	目黒	9	1	1
10	目黒区	目黒	10	1	1

## 管理河川表

河川名	区	町	丁目	番	号
1	目黒区	目黒	1	1	1
2	目黒区	目黒	2	1	1
3	目黒区	目黒	3	1	1
4	目黒区	目黒	4	1	1
5	目黒区	目黒	5	1	1
6	目黒区	目黒	6	1	1
7	目黒区	目黒	7	1	1
8	目黒区	目黒	8	1	1
9	目黒区	目黒	9	1	1
10	目黒区	目黒	10	1	1





東京都北多摩北部建設事務所 事業概要	登録番号 (29)1
平成29年版	
平成29年9月発行	
編集・発行	東京都北多摩北部建設事務所 東京都立川市柴崎町 2-15-19 電話 042-540-9501
印刷所	有限会社 星友印刷 東京都立川市柴崎町 2-6-5 電話 042-522-5821



古紙パルプ配合100%  
白色度10%再生紙を使用しています  
(ただし色上質を除く)



東京都