

昌栄橋歩道橋、天神橋歩道橋の状況

昌栄橋歩道橋

昌栄橋歩道橋撤去のため、2月19日より中央道高井戸オランプを閉鎖する予定です。施工の詳細迂回ルート等については別途工事チラシ等にてお知らせいたします。



天神橋歩道橋

平成28年10月より閉鎖して改造を実施してきた天神橋歩道橋は、平成30年3月頃に開放する予定です。



放5の本線4車線開放時期

放射第5号線は平成29年度末4車線開放を目指しておりましたが、工事の契約不調や関係機関協議の影響により、1年程度遅れる見込みです。

問合せ先

東京都 第三建設事務所 工事第一課 設計担当・環境対策担当
TEL 03-3387-5349・5347

【発行】
東京都第三建設事務所 工事第一課
東京都中野区中野4-8-1 中野区総合庁舎2階
第三建設事務所のHP
<http://www.kensetsu.metro.tokyo.jp/jimusho/sanken/index.html>

平成29年度
登録4号

リサイクル適性A
この印刷物は、印刷用の紙へ
リサイクルできます。



東京都市計画道路幹線街路放射第5号線

第12号

三建・放5かわら版

VOL.12 2018.2
【発行】
東京都第三建設事務所
〒164-0001
中野区中野4-8-1-2F

交通管理者（警視庁）と調整を行った各交差点の交通処理についてお知らせいたします。（2頁、3頁）

なお、放射第5号線（高井戸西区間）改良事業では、環境対策関連工事から進め、本線4車線化に向けて車道等の整備を進めております。引き続き、ご理解・ご協力の程お願いいたします。

放射第5号線（高井戸西）のこれまでの経緯

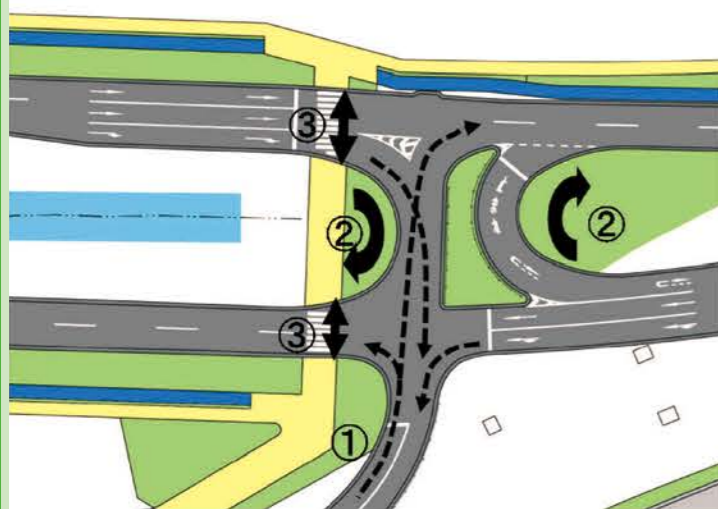
これまでの経緯を以下にまとめました。 ※【 】は過去に掲載した放5かわら版の発行番号

年月	放5（高井戸西）の動き	過去の発行番号
昭和41年 7月	放射第5号線が現在の位置に都市計画変更決定	
昭和51年 5月	中央自動車道（高井戸～調布インター）の開通	
昭和59年 5月	放射第5号線（環八～富士見丘小）の暫定二車線開放	
昭和62年 3月	放射第5号線（富士見丘小～区境通り）の暫定二車線開放	
平成17年12月	隣接する久我山区間の都市計画事業認可を取得	
平成25年11月	改良事業説明会の実施	【創刊号】
平成26年 4月	沿道空間の新たな配置計画についてアンケートを実施	【第2号】
7月～	沿道空間の新たな配置計画の話し合いを開催（～12月：全3回）	【第3、4号】
8月	沿道空間の新たな配置計画についてアンケート結果を報告	【第3号】
8月	都市計画事業認可を取得	
平成27年 1月	沿道空間の新たな配置計画の方針決定	【第4号】
2、3月	工事説明会の実施	【第5、6号】
2月	既存街路樹の取扱いの考え方を報告	【第6号】
7月	街路樹の植栽計画に関するアンケートを実施	【第7号】
10月	街路樹の植栽計画に関するアンケート結果を報告	【第8号】
10月	沿道空間の新たな配置計画と昌栄橋歩道橋の取扱い決定を報告	【第8号】
10月	遮音壁工事に着手	
平成28年 3月	植栽計画の内容と既存樹木の取扱いの報告	【第9号】
9月	既存樹木の処理工事に着手	【第10号】
平成29年11月	浅間橋歩道橋の取扱い変更を報告	【第11号】
平成30年 2月	各交差点の交通処理について報告	【本号】

各交差点の交通処理

放5（高井戸西区間）の4つの交差点における整備後の特徴は以下のとおりです。

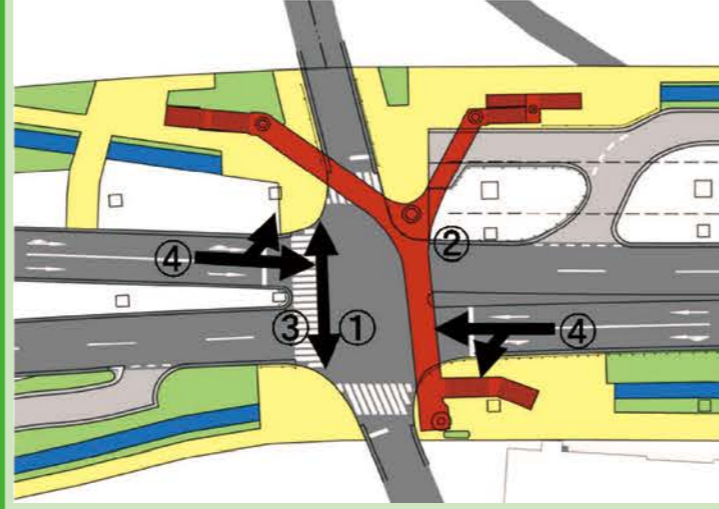
I. 高井戸公園前交差点（仮称）



- ① T字の交差点となる。
- ② 本線の転回路の設置。
- ③ 横断歩道の設置（車道横断距離 約19m）。

※①②③は上図の同番号の箇所を指す。

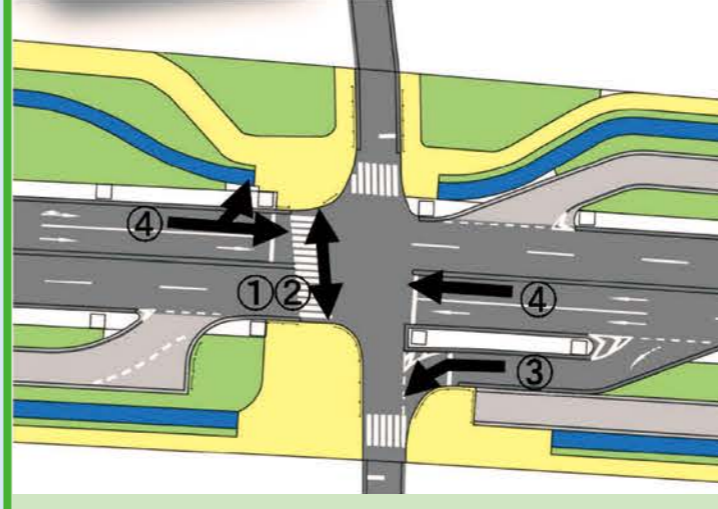
II. 富士見丘小学校前交差点



- ① 放5を横断する横断歩道は西側に集約。
- ② 東側は既設の横断歩道橋（改造）で横断。
- ③ 横断距離は短縮（約33mから約17mへ）。
- ④ 右折はI、IVの転回路を使用。

※①②③④は上図の同番号の箇所を指す。

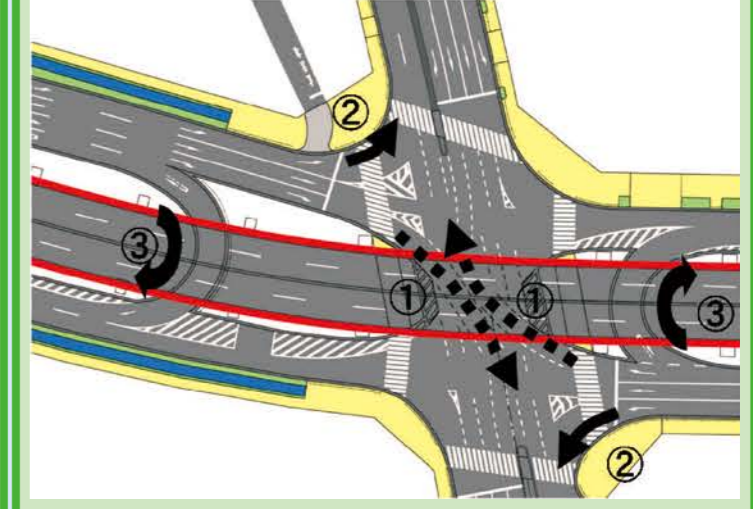
III. 昌栄橋交差点



- ① 横断歩道を東側から西側へ変更。
- ② 横断距離は短縮（約36mから約15mへ）。
- ③ 左折は本線と別車線。
- ④ 右折はI、IVの本線の転回路を使用。

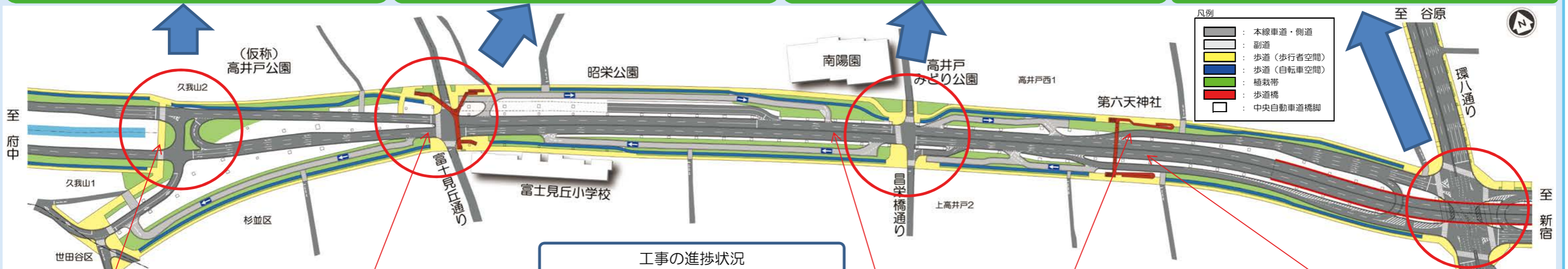
※①②③④は上図の同番号の箇所を指す。

IV. 中の橋交差点



- ① 右折レーンの形状変更。
- ② 交通島を廃止し、左折も信号制御。
- ③ 本線の転回路の設置。

※①②③は上図の同番号の箇所を指す。



工事の進捗状況

高井戸公園前交差点（仮称）



浅間橋歩道橋部



高井戸オランプ部



中央自動車道橋脚移設部



上高井戸陸橋から側道合流部

