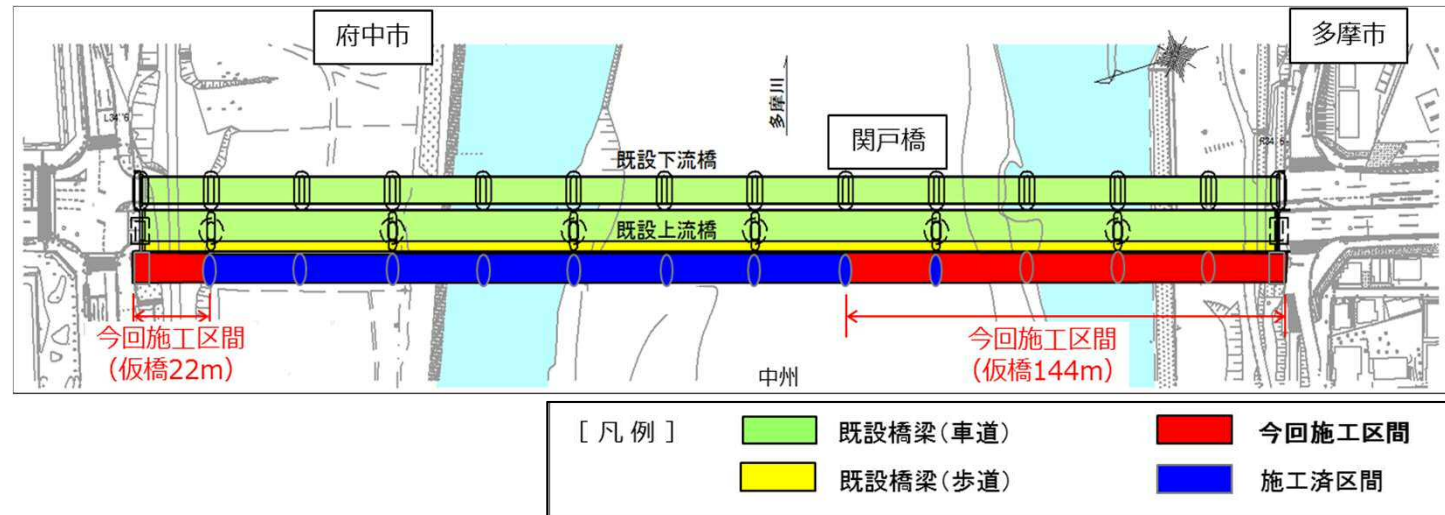


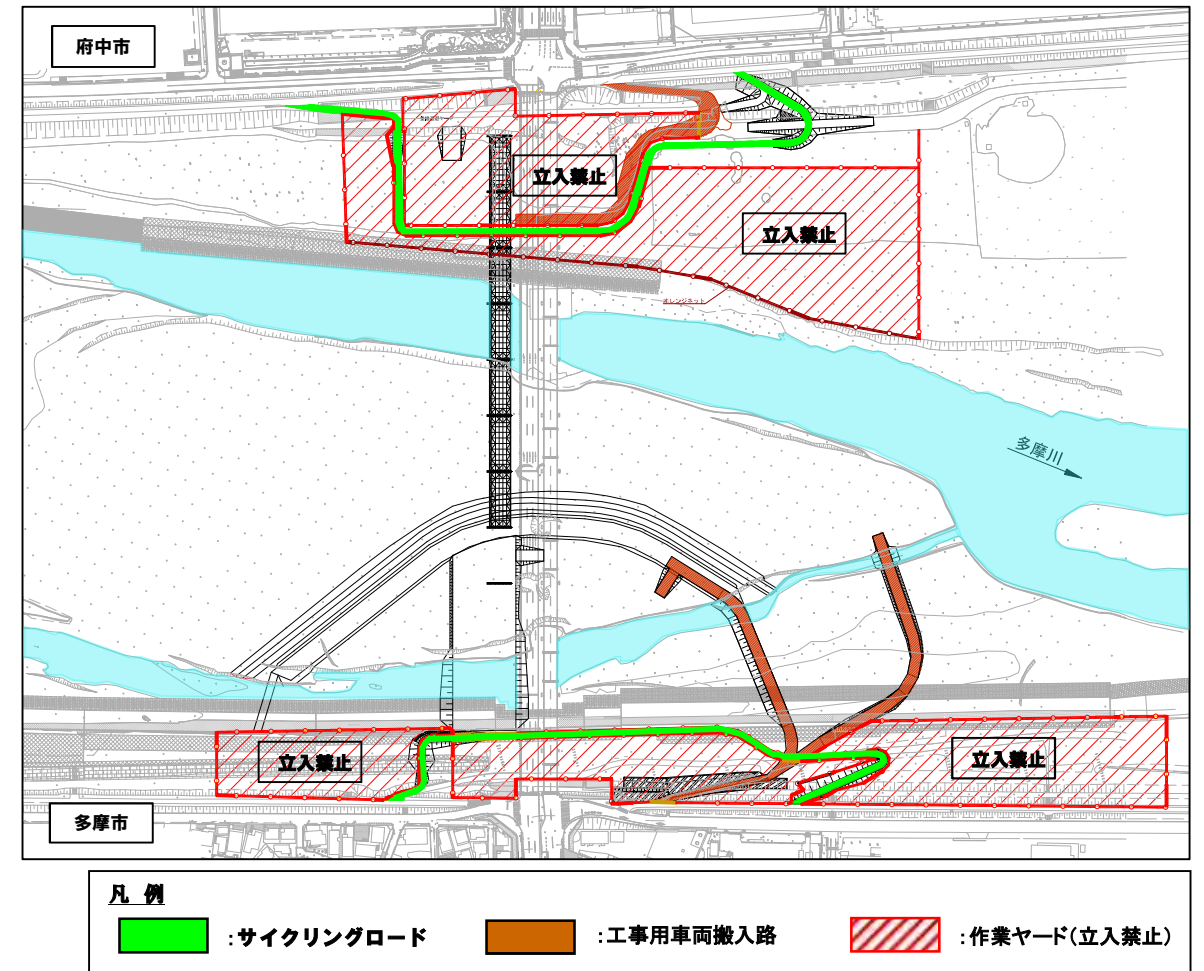
関戸橋仮橋設置工事概要

工事件名 関戸橋仮橋設置工事(29南東-関戸橋)
工事場所 東京都多摩市関戸二丁目地内から府中市住吉町五丁目地内
 主要地方道府中町田線(第18号)鎌倉街道
工事期間 平成29年11月上旬 ~ 平成30年6月下旬
作業時間 昼間 8:00 ~ 18:00
工事概要 工事延長 L=166.0m
 ・仮橋上部工 6径間 ・仮橋橋台工 2基 ・仮橋橋脚工 3基
 ・河川土工(瀬替え、復旧) 1式 ・工事ヤード 整備、復旧工 1式

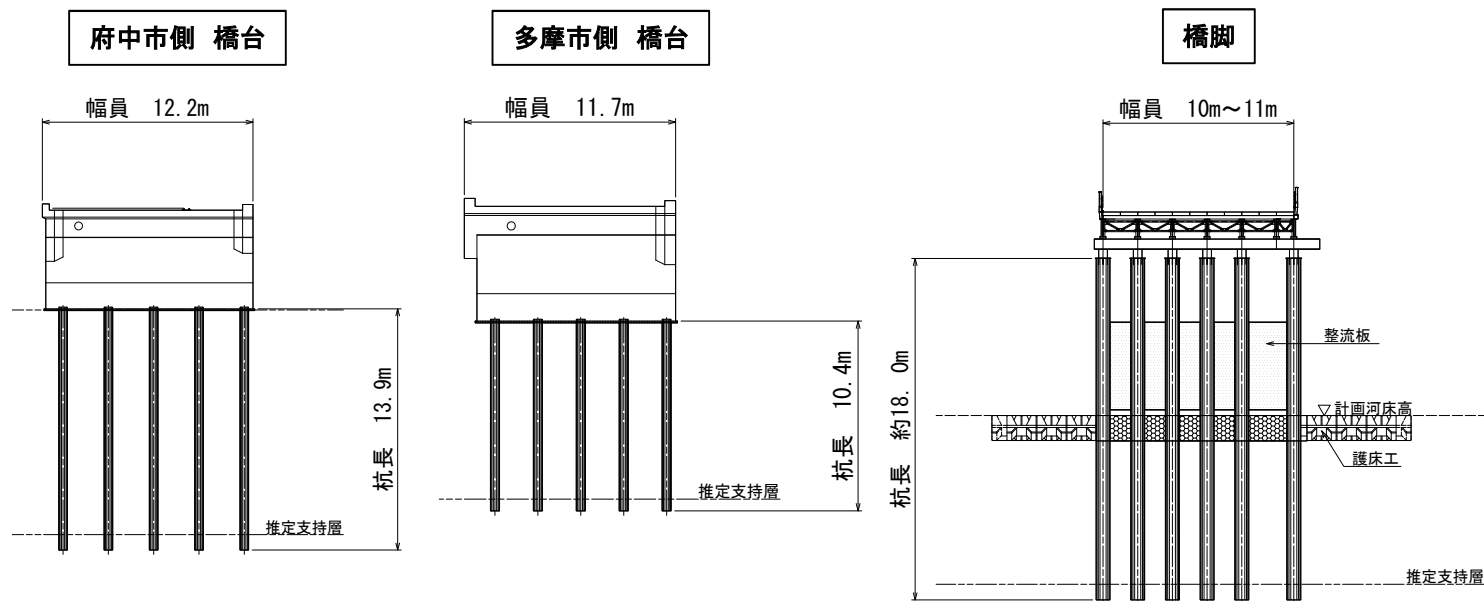
全体平面図



仮橋設置工事河川敷工事ヤード平面図



標準断面図



工程表

工種・月	11月	12月	1月	2月	3月	4月	5月	6月
仮橋設置工								
工事ヤード整備工	■							
河川土工(瀬替え)	■					■		
橋台工		■						
橋脚工			■					
仮橋架設工					■			
工事ヤード復旧工							■	

<問い合わせ先>

松井・巴山建設共同企業体 現場代理人: 池澤 孝紀 電話: 042-306-9031

工事施工におきましては、何かとご不便をお掛けしますが、工事の安全と周辺環境への配慮に努め、工事を進めてまいりますので、ご理解とご協力をお願い申し上げます。

※ 下記のURLにアクセスすると、工事のお知らせ、進捗等がご覧になれます。
<https://matsui-sekido.wixsite.com/sekidobashi-29>