

## ● 収集・処分

河川水面清掃では、清掃船で回収されたごみを厩橋基地（台東区）、潮見基地（江東区）にて集約し、運搬船に積み替えた後、中央防波堤外側にて処分しています。

### 収集・処分作業の主な流れ



#### ① 清掃船によるごみの回収

当日回収したごみは、ごみ運搬船（厩橋）、台船（潮見）に収集



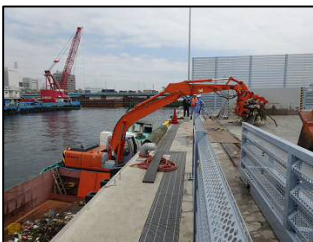
#### ② 清掃船からごみ運搬船へ積替え

次日、潮見のごみも台船からごみ運搬船に収集



#### ③ 台船からごみ運搬船へ積替え

ごみ運搬船にて、中央防波堤に運搬



#### ④ 中央防波堤にて運搬船から陸揚げ

同時に、ショベルローダにて陸上運搬車に積替える



#### ⑤ 運搬車へ積込み

陸上輸送にて中央防波堤ごみ選別場に運搬



#### ⑥ 中央防波堤ごみ選別場に持込み