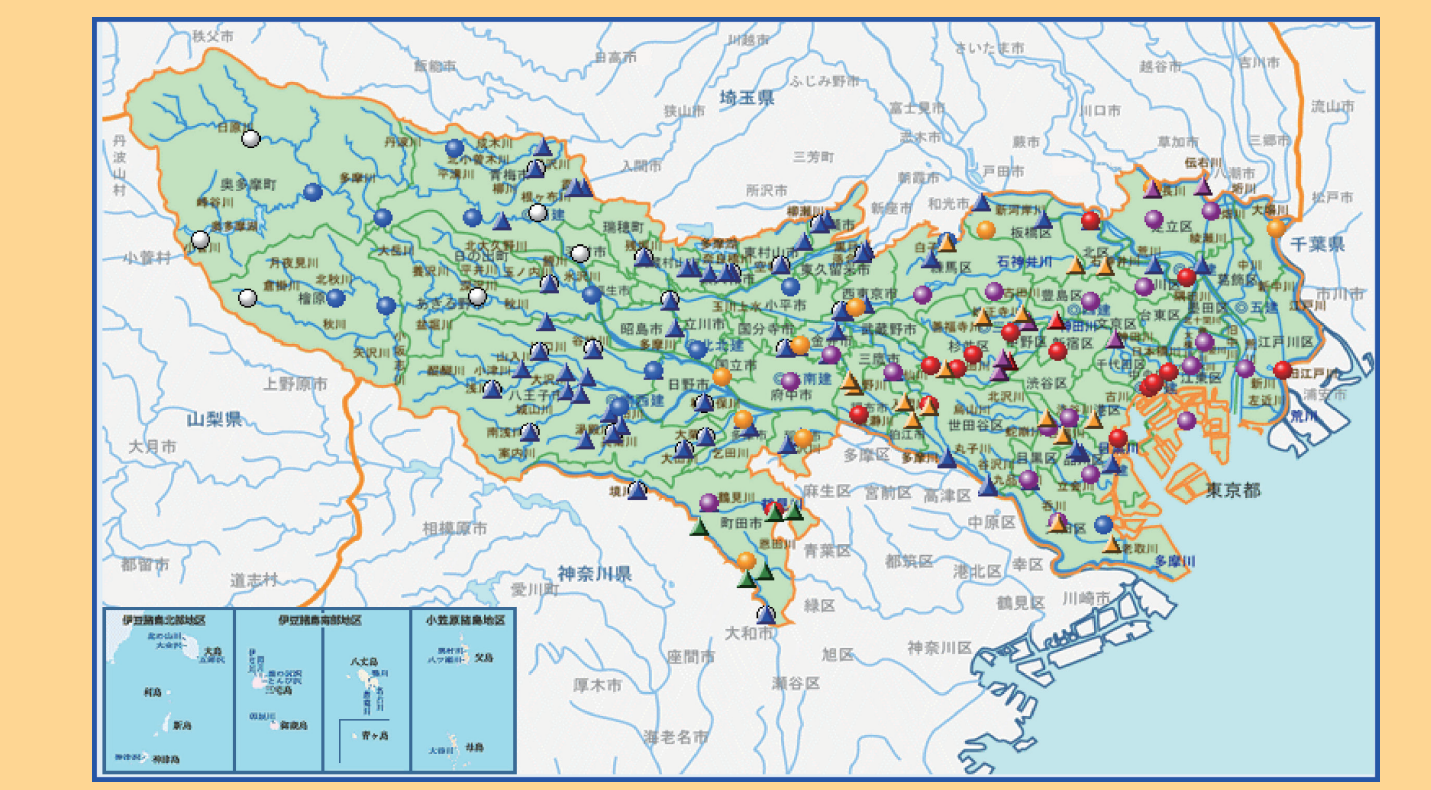


# 平成29年度 東京都水防災総合情報システム



インターネット <http://www.kasen-suibo.metro.tokyo.jp>  
 携帯電話 <http://www.kasen-suibo.metro.tokyo.jp/k/>  
 Twitter [https://twitter.com/tokyo\\_suibo](https://twitter.com/tokyo_suibo) **東京都建設局 河川部**

## 大雨や洪水の情報を提供しています！

都では、水害の軽減を目的として、インターネットや携帯電話にて「水防災総合情報システム」で収集した「大雨」や「洪水」などに関するリアルタイム情報を提供しています。また、Twitterより、水防情報を提供しています。

### ○インターネットでの情報提供画面

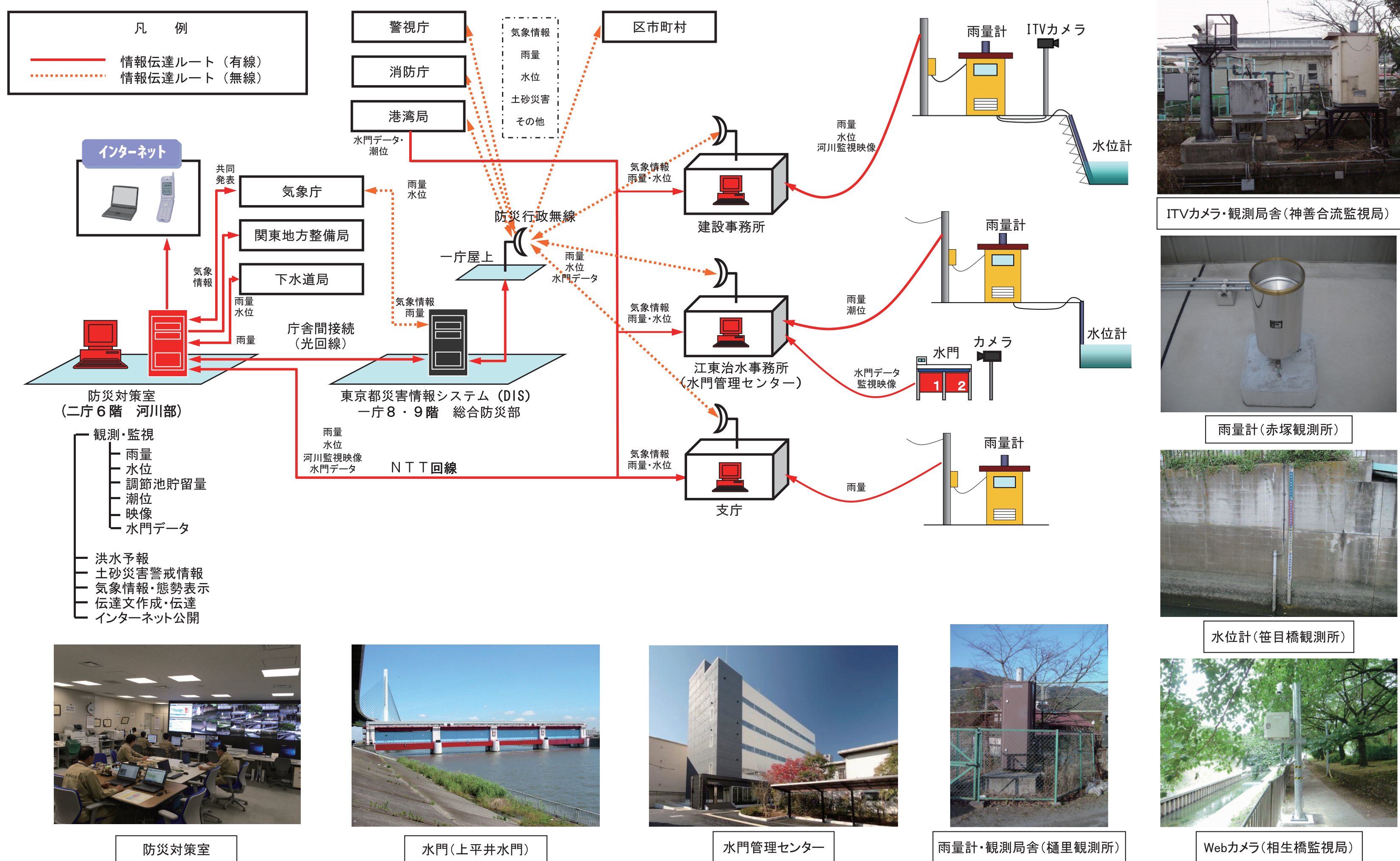
### ○Twitterでの情報提供画面

### ○Webサイトへのアクセス方法

- パソコン・スマートフォンの場合  
<http://www.kasen-suibo.metro.tokyo.jp/>  
 本都庁「水防災」で検索してください
- スマートフォンの場合は、左のQRコードを読み取り、アクセスしてください
- 携帯電話の場合  
<http://www.kasen-suibo.metro.tokyo.jp/k/>  
 携帯電話等で左のQRコードを読み取りアクセスしてください
- 東京都水防Twitter (アカウント名 @tokyo\_suibo)  
[https://twitter.com/tokyo\\_suibo](https://twitter.com/tokyo_suibo)  
 携帯電話等で左のQRコードを読み取りアクセスしてください

東京都水防災総合情報システム 平成29年4月  
 東京都建設局河川部防災課 TEL 03-5320-5164  
 平成28年度登録第79号

# 水防災総合情報システム概念図



防災対策室 (二庁6階 河川部) | 東京防災情報システム (DIS) 一庁8・9階 総合防災部 | 支庁 | 建設事務所 | 江東治水事務所 (水門管理センター) | 水門 | 雨量計 | ITVカメラ | 水位計 | 雨量計 | 観測局舎 (善善合流監視局) | 雨量計 | 観測局舎 (赤塚観測所) | 水位計 | 雨量計 | 観測局舎 (樋里観測所) | Webカメラ (相生橋監視局) | 水位計 | 雨量計 | 観測局舎 (笹目橋観測所)

## 水防災総合情報システム

水防災総合情報システムは、洪水や高潮による被害を軽減するため、水防関係機関等に河川水位・雨量等、水防に関する情報を迅速・的確に提供することを目的として、平成3年4月から稼働を始めました。その後、取り扱い情報の多様化、システムの老朽化などに対応するため、平成11年4月、平成22年4月にシステム更新を行って、現在の形で運用を行っています。

本システムは、①観測・監視システム、②洪水予報発表システム、③土砂災害警戒情報発表システム、④気象伝達・態勢表示システム、⑤伝達文作成・伝達システム、⑥インターネット公開システム から構成されています。

### ① 観測・監視システム

都内に設置した雨量計、水位計から雨量、河川水位、潮位等の観測データをリアルタイムで自動収集、データ加工して地図上や表形式で表示するほか、河川の映像データを表示・録画します。

その他、水門のゲート開閉状況、排水機場のポンプ稼働状況も確認することができます。

### ② 洪水予報発表システム

神田川、目黒川、渋谷川、古川、野川、仙川における雨量・水位情報をもとに1時間後までの水位を予測し、その結果を気象庁へ配信するとともに、予報発表の準備・協議を行います。

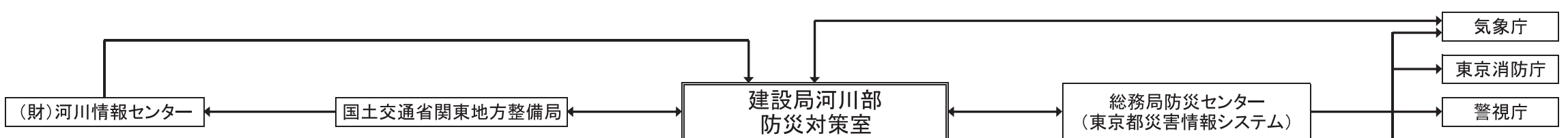


- ③ 土砂災害警戒情報発表システム  
 土壌雨量指数と60分間積算雨量を計算し、2時間以内に土砂災害発生危険基準を超えることを目的として、平成3年4月から稼働を始めました。その後、取り扱い情報の多様化、システムの老朽化などに対応するため、平成11年4月、平成22年4月にシステム更新を行って、現在の形で運用を行っています。
- ④ 気象情報・態勢表示システム  
 自動収集した都内の気象情報を関係機関へ情報伝達し、水防態勢とともにリアルタイムで表示します。
- ⑤ 伝達文作成・伝達システム  
 関係機関への情報や、態勢指示の伝達文を自動作成し、画面ポップアップ方式で迅速に伝達します。

### ⑥ インターネット公開システム

都のホームページに、雨量・河川水位情報、河川監視映像、気象注意報・警報、土砂災害警戒情報、洪水予報など水防に関する情報をリアルタイムで表示します。

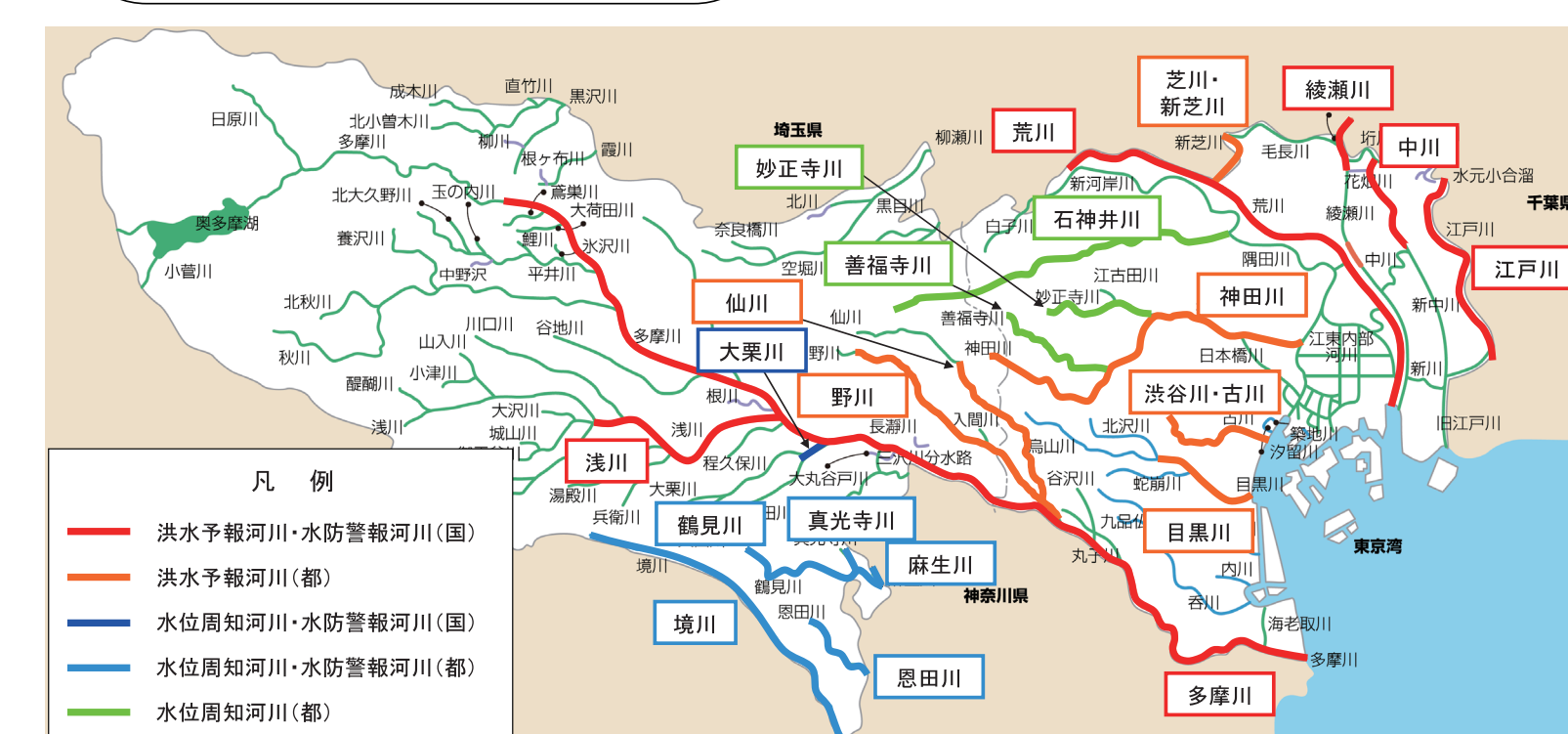
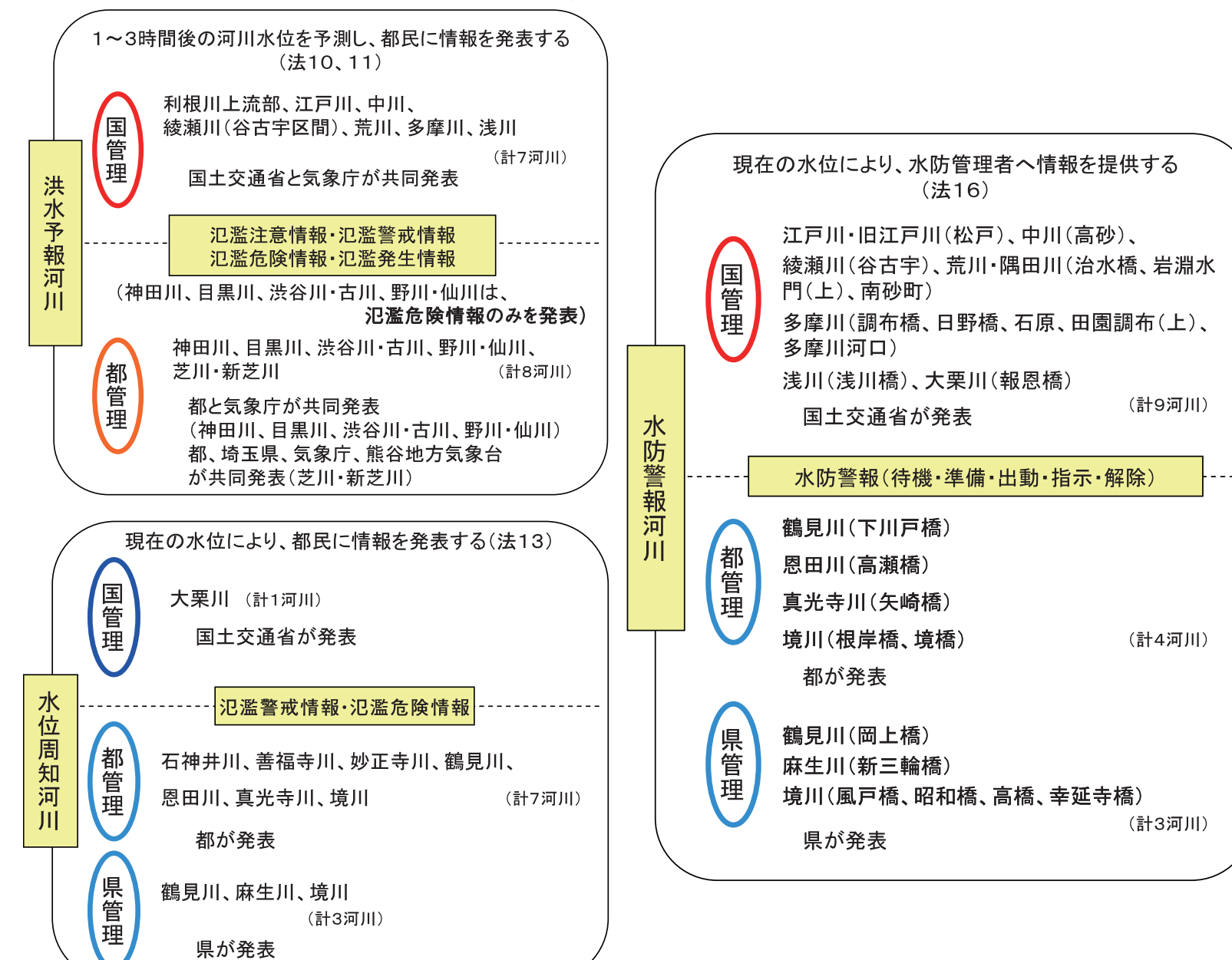
<水防災総合情報システムの画面表示例>



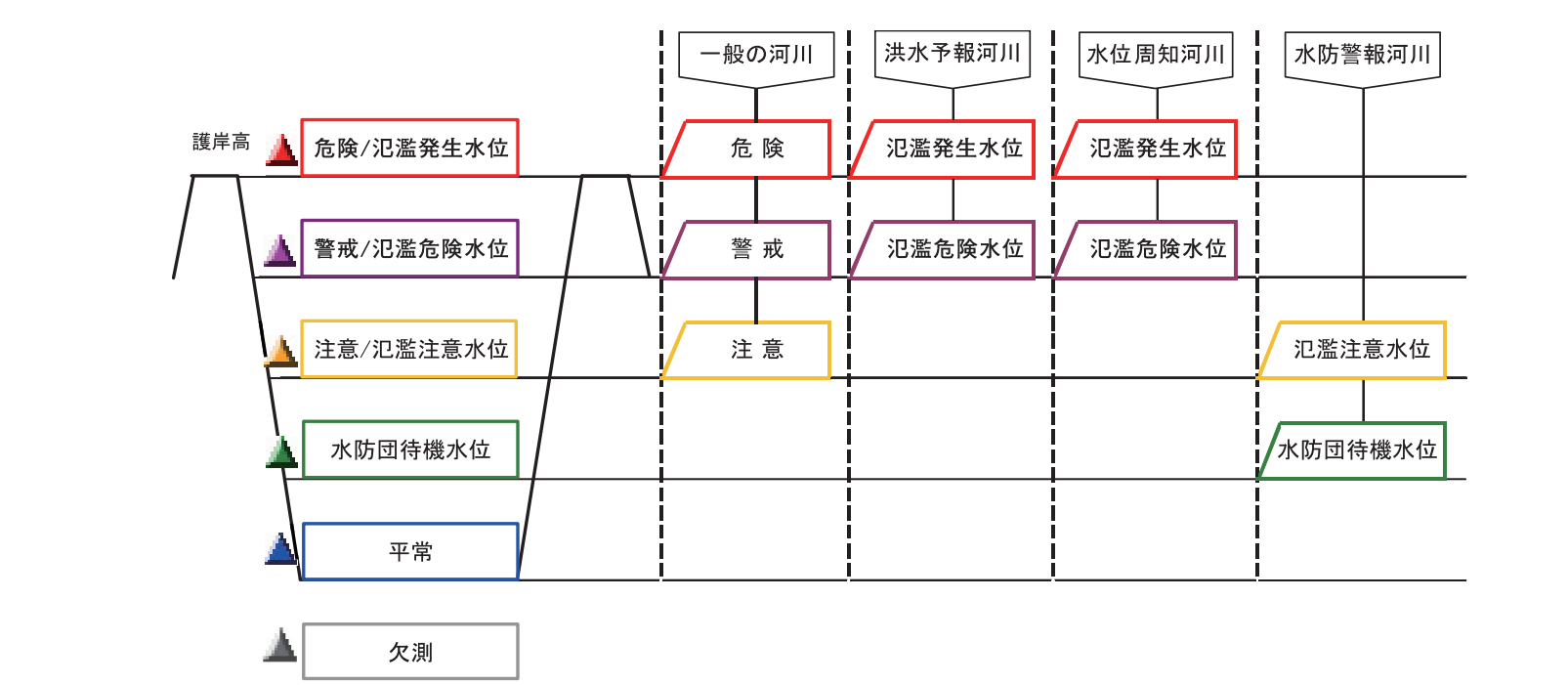
第一建設事務所	第二建設事務所	第三建設事務所	第四建設事務所	第五建設事務所	西多摩建設事務所	南多摩建設事務所	北多摩建設事務所	江東治水事務所	大島支庁	三宅支庁	八丈支庁	小笠原支庁																																																																																																																																																																									
<table border="1"> <tr><th>雨量観測所</th><td>140箇所</td></tr> <tr><th>水位観測所</th><td>165箇所</td></tr> <tr><th>映像監視所</th><td>45箇所</td></tr> <tr><th>貯留池調整池</th><td>22箇所</td></tr> <tr><th>潮位観測所</th><td>30箇所</td></tr> <tr><th>土石流監視所</th><td>5箇所</td></tr> </table>	雨量観測所	140箇所	水位観測所	165箇所	映像監視所	45箇所	貯留池調整池	22箇所	潮位観測所	30箇所	土石流監視所	5箇所	<table border="1"> <tr><th>雨量観測所</th><td>140箇所</td></tr> <tr><th>水位観測所</th><td>165箇所</td></tr> <tr><th>映像監視所</th><td>45箇所</td></tr> <tr><th>貯留池調整池</th><td>22箇所</td></tr> <tr><th>潮位観測所</th><td>30箇所</td></tr> <tr><th>土石流監視所</th><td>5箇所</td></tr> </table>	雨量観測所	140箇所	水位観測所	165箇所	映像監視所	45箇所	貯留池調整池	22箇所	潮位観測所	30箇所	土石流監視所	5箇所	<table border="1"> <tr><th>雨量観測所</th><td>140箇所</td></tr> <tr><th>水位観測所</th><td>165箇所</td></tr> <tr><th>映像監視所</th><td>45箇所</td></tr> <tr><th>貯留池調整池</th><td>22箇所</td></tr> <tr><th>潮位観測所</th><td>30箇所</td></tr> <tr><th>土石流監視所</th><td>5箇所</td></tr> </table>	雨量観測所	140箇所	水位観測所	165箇所	映像監視所	45箇所	貯留池調整池	22箇所	潮位観測所	30箇所	土石流監視所	5箇所	<table border="1"> <tr><th>雨量観測所</th><td>140箇所</td></tr> <tr><th>水位観測所</th><td>165箇所</td></tr> <tr><th>映像監視所</th><td>45箇所</td></tr> <tr><th>貯留池調整池</th><td>22箇所</td></tr> <tr><th>潮位観測所</th><td>30箇所</td></tr> <tr><th>土石流監視所</th><td>5箇所</td></tr> </table>	雨量観測所	140箇所	水位観測所	165箇所	映像監視所	45箇所	貯留池調整池	22箇所	潮位観測所	30箇所	土石流監視所	5箇所	<table border="1"> <tr><th>雨量観測所</th><td>140箇所</td></tr> <tr><th>水位観測所</th><td>165箇所</td></tr> <tr><th>映像監視所</th><td>45箇所</td></tr> <tr><th>貯留池調整池</th><td>22箇所</td></tr> <tr><th>潮位観測所</th><td>30箇所</td></tr> <tr><th>土石流監視所</th><td>5箇所</td></tr> </table>	雨量観測所	140箇所	水位観測所	165箇所	映像監視所	45箇所	貯留池調整池	22箇所	潮位観測所	30箇所	土石流監視所	5箇所	<table border="1"> <tr><th>雨量観測所</th><td>140箇所</td></tr> <tr><th>水位観測所</th><td>165箇所</td></tr> <tr><th>映像監視所</th><td>45箇所</td></tr> <tr><th>貯留池調整池</th><td>22箇所</td></tr> <tr><th>潮位観測所</th><td>30箇所</td></tr> <tr><th>土石流監視所</th><td>5箇所</td></tr> </table>	雨量観測所	140箇所	水位観測所	165箇所	映像監視所	45箇所	貯留池調整池	22箇所	潮位観測所	30箇所	土石流監視所	5箇所	<table border="1"> <tr><th>雨量観測所</th><td>140箇所</td></tr> <tr><th>水位観測所</th><td>165箇所</td></tr> <tr><th>映像監視所</th><td>45箇所</td></tr> <tr><th>貯留池調整池</th><td>22箇所</td></tr> <tr><th>潮位観測所</th><td>30箇所</td></tr> <tr><th>土石流監視所</th><td>5箇所</td></tr> </table>	雨量観測所	140箇所	水位観測所	165箇所	映像監視所	45箇所	貯留池調整池	22箇所	潮位観測所	30箇所	土石流監視所	5箇所	<table border="1"> <tr><th>雨量観測所</th><td>140箇所</td></tr> <tr><th>水位観測所</th><td>165箇所</td></tr> <tr><th>映像監視所</th><td>45箇所</td></tr> <tr><th>貯留池調整池</th><td>22箇所</td></tr> <tr><th>潮位観測所</th><td>30箇所</td></tr> <tr><th>土石流監視所</th><td>5箇所</td></tr> </table>	雨量観測所	140箇所	水位観測所	165箇所	映像監視所	45箇所	貯留池調整池	22箇所	潮位観測所	30箇所	土石流監視所	5箇所	<table border="1"> <tr><th>雨量観測所</th><td>140箇所</td></tr> <tr><th>水位観測所</th><td>165箇所</td></tr> <tr><th>映像監視所</th><td>45箇所</td></tr> <tr><th>貯留池調整池</th><td>22箇所</td></tr> <tr><th>潮位観測所</th><td>30箇所</td></tr> <tr><th>土石流監視所</th><td>5箇所</td></tr> </table>	雨量観測所	140箇所	水位観測所	165箇所	映像監視所	45箇所	貯留池調整池	22箇所	潮位観測所	30箇所	土石流監視所	5箇所	<table border="1"> <tr><th>雨量観測所</th><td>140箇所</td></tr> <tr><th>水位観測所</th><td>165箇所</td></tr> <tr><th>映像監視所</th><td>45箇所</td></tr> <tr><th>貯留池調整池</th><td>22箇所</td></tr> <tr><th>潮位観測所</th><td>30箇所</td></tr> <tr><th>土石流監視所</th><td>5箇所</td></tr> </table>	雨量観測所	140箇所	水位観測所	165箇所	映像監視所	45箇所	貯留池調整池	22箇所	潮位観測所	30箇所	土石流監視所	5箇所	<table border="1"> <tr><th>雨量観測所</th><td>140箇所</td></tr> <tr><th>水位観測所</th><td>165箇所</td></tr> <tr><th>映像監視所</th><td>45箇所</td></tr> <tr><th>貯留池調整池</th><td>22箇所</td></tr> <tr><th>潮位観測所</th><td>30箇所</td></tr> <tr><th>土石流監視所</th><td>5箇所</td></tr> </table>	雨量観測所	140箇所	水位観測所	165箇所	映像監視所	45箇所	貯留池調整池	22箇所	潮位観測所	30箇所	土石流監視所	5箇所	<table border="1"> <tr><th>雨量観測所</th><td>140箇所</td></tr> <tr><th>水位観測所</th><td>165箇所</td></tr> <tr><th>映像監視所</th><td>45箇所</td></tr> <tr><th>貯留池調整池</th><td>22箇所</td></tr> <tr><th>潮位観測所</th><td>30箇所</td></tr> <tr><th>土石流監視所</th><td>5箇所</td></tr> </table>	雨量観測所	140箇所	水位観測所	165箇所	映像監視所	45箇所	貯留池調整池	22箇所	潮位観測所	30箇所	土石流監視所	5箇所	<table border="1"> <tr><th>雨量観測所</th><td>140箇所</td></tr> <tr><th>水位観測所</th><td>165箇所</td></tr> <tr><th>映像監視所</th><td>45箇所</td></tr> <tr><th>貯留池調整池</th><td>22箇所</td></tr> <tr><th>潮位観測所</th><td>30箇所</td></tr> <tr><th>土石流監視所</th><td>5箇所</td></tr> </table>	雨量観測所	140箇所	水位観測所	165箇所	映像監視所	45箇所	貯留池調整池	22箇所	潮位観測所	30箇所	土石流監視所	5箇所	<table border="1"> <tr><th>雨量観測所</th><td>140箇所</td></tr> <tr><th>水位観測所</th><td>165箇所</td></tr> <tr><th>映像監視所</th><td>45箇所</td></tr> <tr><th>貯留池調整池</th><td>22箇所</td></tr> <tr><th>潮位観測所</th><td>30箇所</td></tr> <tr><th>土石流監視所</th><td>5箇所</td></tr> </table>	雨量観測所	140箇所	水位観測所	165箇所	映像監視所	45箇所	貯留池調整池	22箇所	潮位観測所	30箇所	土石流監視所	5箇所
雨量観測所	140箇所																																																																																																																																																																																				
水位観測所	165箇所																																																																																																																																																																																				
映像監視所	45箇所																																																																																																																																																																																				
貯留池調整池	22箇所																																																																																																																																																																																				
潮位観測所	30箇所																																																																																																																																																																																				
土石流監視所	5箇所																																																																																																																																																																																				
雨量観測所	140箇所																																																																																																																																																																																				
水位観測所	165箇所																																																																																																																																																																																				
映像監視所	45箇所																																																																																																																																																																																				
貯留池調整池	22箇所																																																																																																																																																																																				
潮位観測所	30箇所																																																																																																																																																																																				
土石流監視所	5箇所																																																																																																																																																																																				
雨量観測所	140箇所																																																																																																																																																																																				
水位観測所	165箇所																																																																																																																																																																																				
映像監視所	45箇所																																																																																																																																																																																				
貯留池調整池	22箇所																																																																																																																																																																																				
潮位観測所	30箇所																																																																																																																																																																																				
土石流監視所	5箇所																																																																																																																																																																																				
雨量観測所	140箇所																																																																																																																																																																																				
水位観測所	165箇所																																																																																																																																																																																				
映像監視所	45箇所																																																																																																																																																																																				
貯留池調整池	22箇所																																																																																																																																																																																				
潮位観測所	30箇所																																																																																																																																																																																				
土石流監視所	5箇所																																																																																																																																																																																				
雨量観測所	140箇所																																																																																																																																																																																				
水位観測所	165箇所																																																																																																																																																																																				
映像監視所	45箇所																																																																																																																																																																																				
貯留池調整池	22箇所																																																																																																																																																																																				
潮位観測所	30箇所																																																																																																																																																																																				
土石流監視所	5箇所																																																																																																																																																																																				
雨量観測所	140箇所																																																																																																																																																																																				
水位観測所	165箇所																																																																																																																																																																																				
映像監視所	45箇所																																																																																																																																																																																				
貯留池調整池	22箇所																																																																																																																																																																																				
潮位観測所	30箇所																																																																																																																																																																																				
土石流監視所	5箇所																																																																																																																																																																																				
雨量観測所	140箇所																																																																																																																																																																																				
水位観測所	165箇所																																																																																																																																																																																				
映像監視所	45箇所																																																																																																																																																																																				
貯留池調整池	22箇所																																																																																																																																																																																				
潮位観測所	30箇所																																																																																																																																																																																				
土石流監視所	5箇所																																																																																																																																																																																				
雨量観測所	140箇所																																																																																																																																																																																				
水位観測所	165箇所																																																																																																																																																																																				
映像監視所	45箇所																																																																																																																																																																																				
貯留池調整池	22箇所																																																																																																																																																																																				
潮位観測所	30箇所																																																																																																																																																																																				
土石流監視所	5箇所																																																																																																																																																																																				
雨量観測所	140箇所																																																																																																																																																																																				
水位観測所	165箇所																																																																																																																																																																																				
映像監視所	45箇所																																																																																																																																																																																				
貯留池調整池	22箇所																																																																																																																																																																																				
潮位観測所	30箇所																																																																																																																																																																																				
土石流監視所	5箇所																																																																																																																																																																																				
雨量観測所	140箇所																																																																																																																																																																																				
水位観測所	165箇所																																																																																																																																																																																				
映像監視所	45箇所																																																																																																																																																																																				
貯留池調整池	22箇所																																																																																																																																																																																				
潮位観測所	30箇所																																																																																																																																																																																				
土石流監視所	5箇所																																																																																																																																																																																				
雨量観測所	140箇所																																																																																																																																																																																				
水位観測所	165箇所																																																																																																																																																																																				
映像監視所	45箇所																																																																																																																																																																																				
貯留池調整池	22箇所																																																																																																																																																																																				
潮位観測所	30箇所																																																																																																																																																																																				
土石流監視所	5箇所																																																																																																																																																																																				
雨量観測所	140箇所																																																																																																																																																																																				
水位観測所	165箇所																																																																																																																																																																																				
映像監視所	45箇所																																																																																																																																																																																				
貯留池調整池	22箇所																																																																																																																																																																																				
潮位観測所	30箇所																																																																																																																																																																																				
土石流監視所	5箇所																																																																																																																																																																																				
雨量観測所	140箇所																																																																																																																																																																																				
水位観測所	165箇所																																																																																																																																																																																				
映像監視所	45箇所																																																																																																																																																																																				
貯留池調整池	22箇所																																																																																																																																																																																				
潮位観測所	30箇所																																																																																																																																																																																				
土石流監視所	5箇所																																																																																																																																																																																				
雨量観測所	140箇所																																																																																																																																																																																				
水位観測所	165箇所																																																																																																																																																																																				
映像監視所	45箇所																																																																																																																																																																																				
貯留池調整池	22箇所																																																																																																																																																																																				
潮位観測所	30箇所																																																																																																																																																																																				
土石流監視所	5箇所																																																																																																																																																																																				

## 発表する河川等の情報

水防法では、「洪水予報河川」「水位周知河川」「水防警報河川」を指定し、それぞれの情報を発表し、伝達することを定めています。

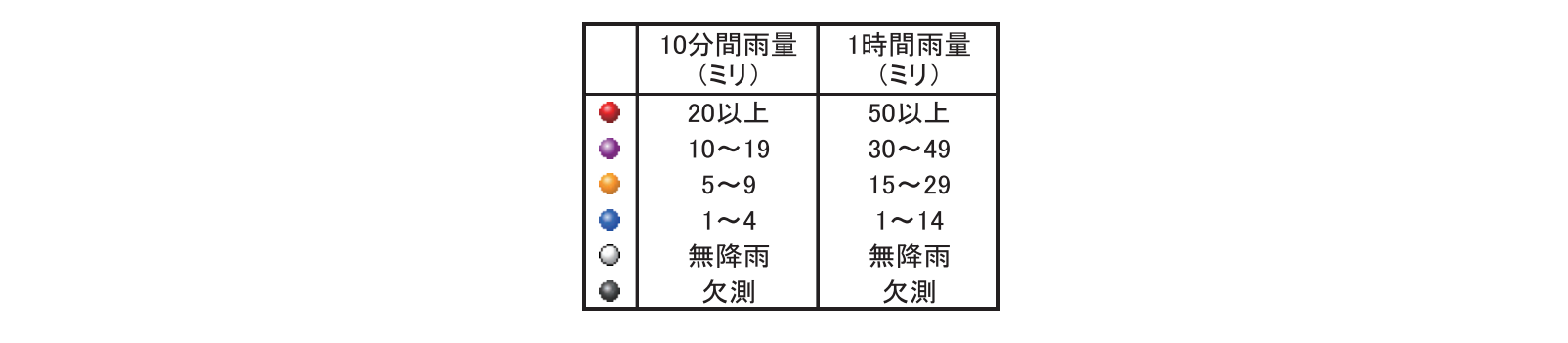


### 都管理の水位観測所の表示について



一般の河川については上図のように、システム上護岸高の4～6割を「注意」、7～9割を「警戒」としており、各河川の川幅から水位の目安として水位設定を行っています。

### 都管理の雨量観測所の表示について



※ 水位観測所の詳細については、裏面地図を参照ください。

#### 気象情報で使われる用語

##### 一日の時間細目

##### 雨の強さに関する用語

1時間雨量 (ミリ)	予報用語
10～20未満	やみ強い雨
20～30未満	強い雨
30～50未満	激しい雨
50～80未満	非常に激しい雨
80以上	猛烈な雨

##### 「一時」「時々」「のち」の違い

「一時」：現象が連続的に起こり、その現象の発見期間が予報期間の1/4未満のとき  
 「時々」：現象が断続的に起こり、その現象の発見期間の合計時間が予報期間の1/2未満のとき  
 「のち」：「連続的」：現象の切れ間がおよそ1時間未満  
 「断続的」：現象の切れ間がおよそ1時間以上