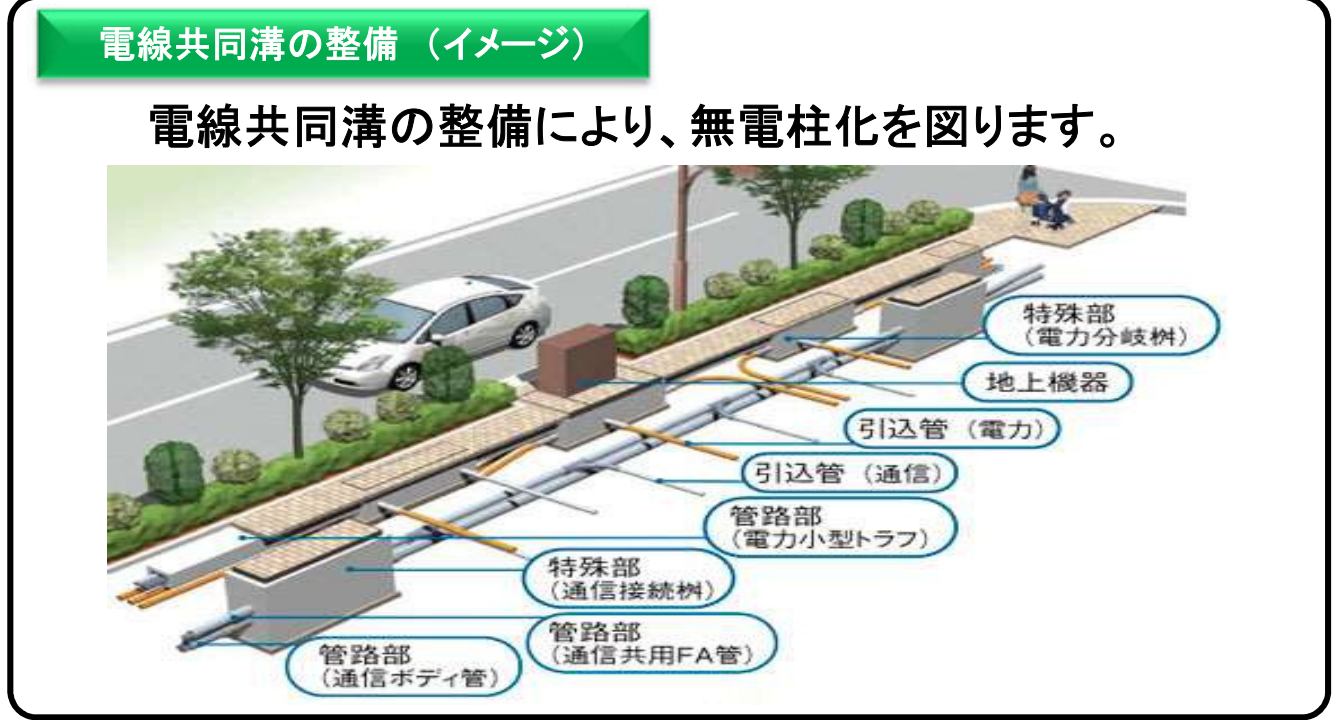
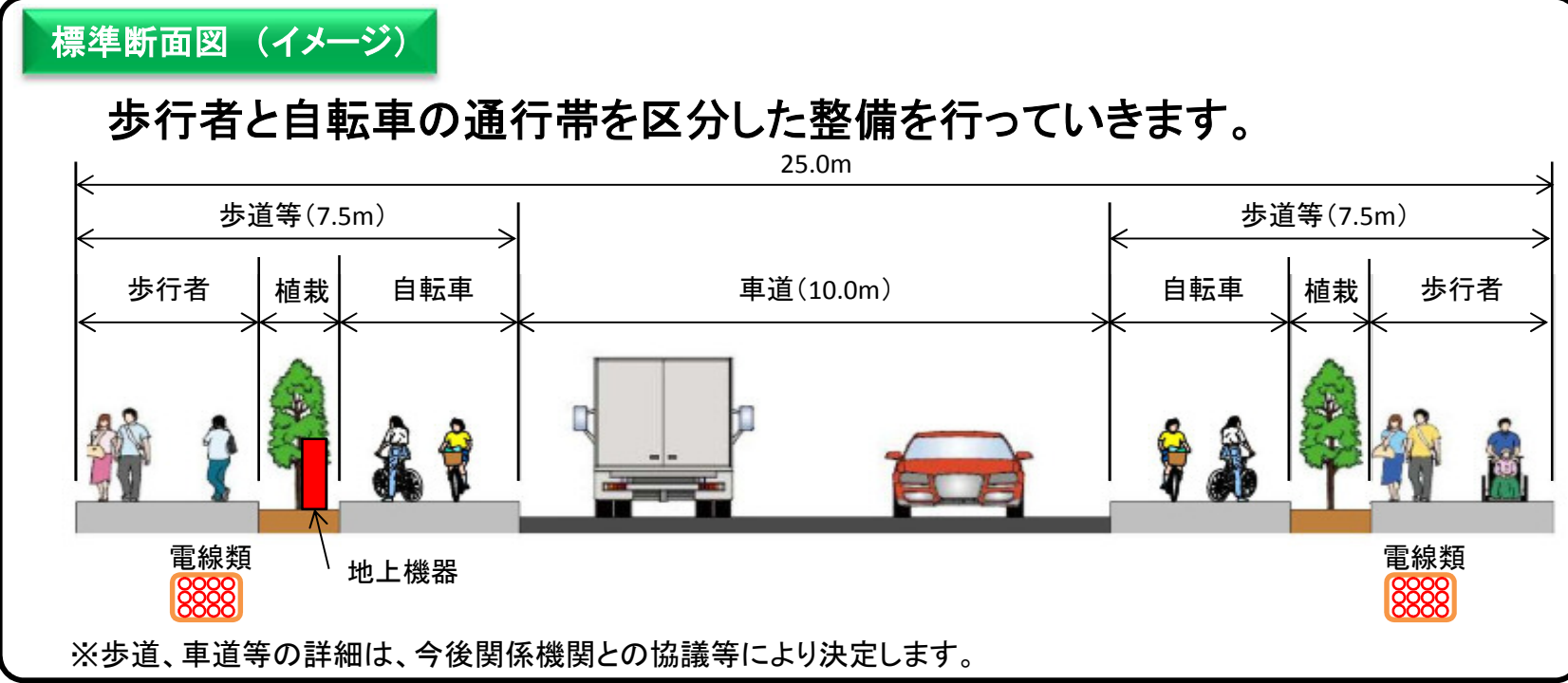
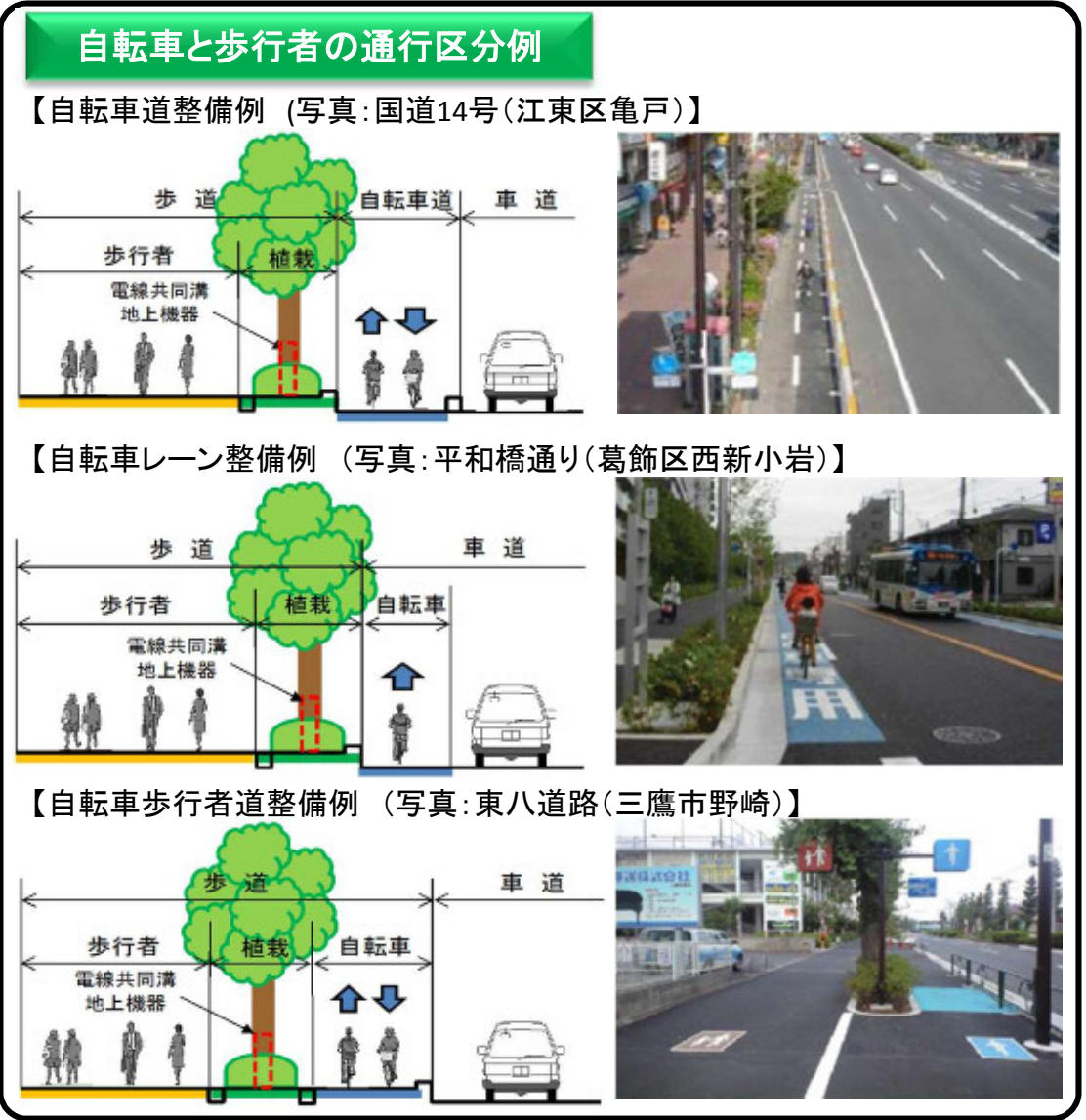
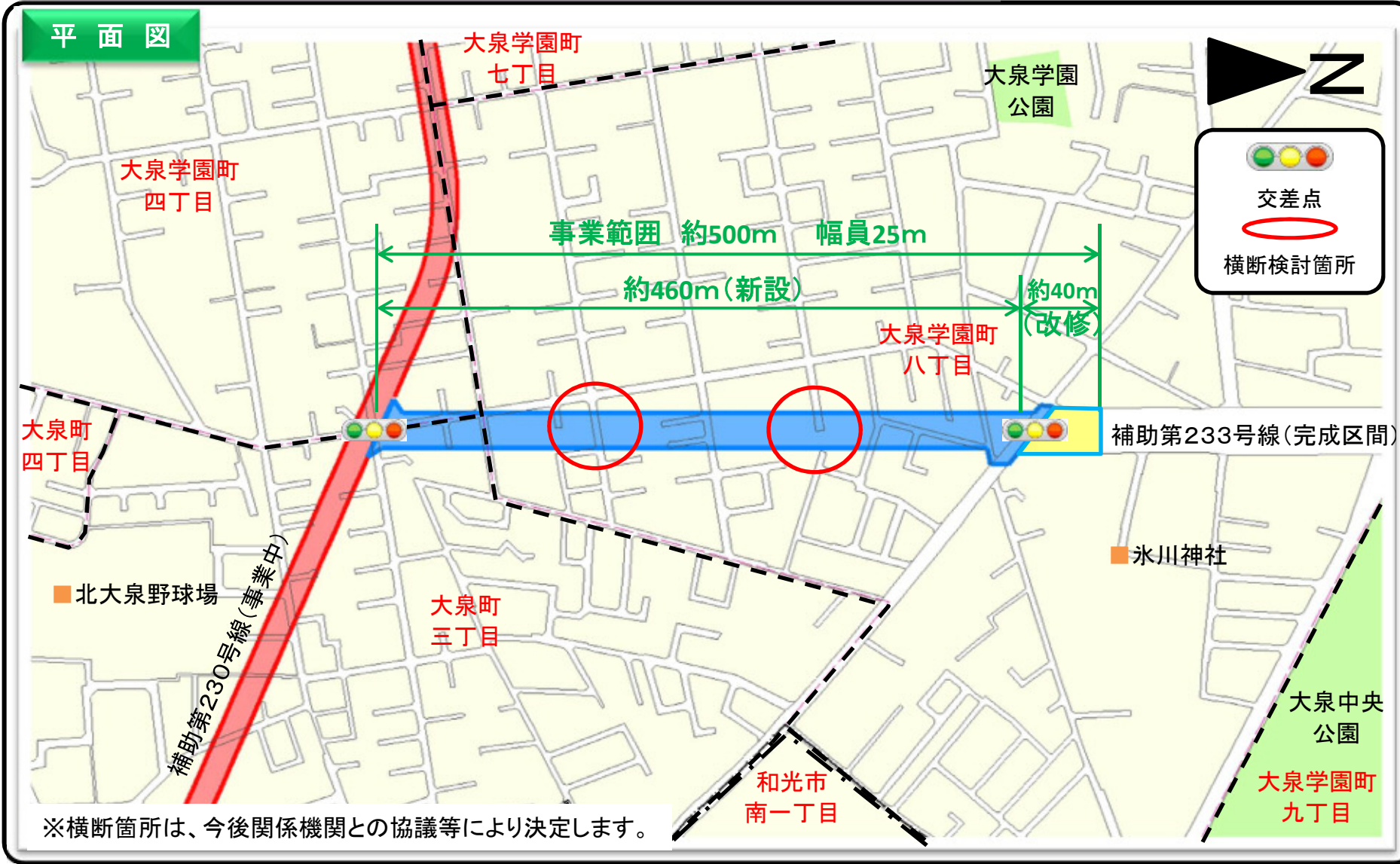


補助第233号線（大泉学園町）だより

～ 道路整備の基本的な考え方のお知らせ ～

- ◆ 補助第233号線(大泉学園町)は、平成27年8月より事業に着手しています。
- ◆ 現在、関係機関との調整を行い道路の設計を進めています。
- ◆ 現段階における道路整備の基本的な考え方を、地域の皆様にお知らせします。

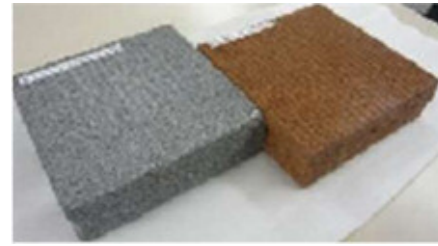


舗装

歩道舗装



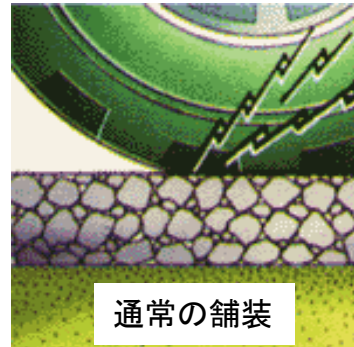
歩道舗装(イメージ)



透水性ブロック(噛み合わせ式)

- ◆ 歩道舗装は、水を通す舗装を行い、雨天時の水たまりの発生を抑制します。
- ◆ 歩道舗装にブロックを使用する場合は、表面に細かな凹凸があり、滑りにくく快適な歩行性を確保できる素材を活用します。

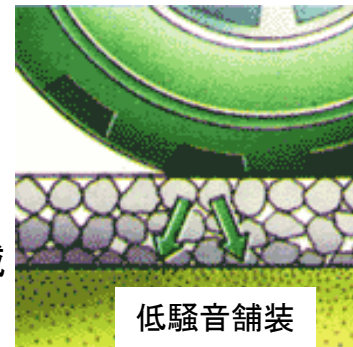
車道舗装



通常の舗装



路面騒音の低減



低騒音舗装

- ◆ 車道舗装は、通常の舗装に比べ空隙のある低騒音舗装を行います。
- ◆ 低騒音舗装にすることで、タイヤから発する路面騒音を低減するだけでなく、降雨時の水はけも改善し走行時の安全性が向上します。

道路照明・横断抑止柵

- ◆ 道路照明は、消費電力が少なく耐用年数も長いLED照明を用います。
- ◆ 横断抑止柵は、車両乗入箇所を除き歩道と車道の境界部に用います。
- ◆ 横断抑止柵の仕様は、都型パイプ柵とし景観に配慮した色彩を検討します。

道路照明

横断抑止柵



車道・歩道照明

歩道照明



道路植栽

- ◆ 道路植栽は、高木と低木の組合せを基本として整備し、連続した緑の空間を作ります。
- ◆ 高木は、比較的落葉等が少なく、害虫が付きにくい樹種を選定します。

高木例



ホルトノキ(常緑樹)



ヤマボウシ(常緑樹)

低木例



オオムラサキツツジ



ドウタンツツジ

お問合せ先 東京都第四建設事務所

【所在地】 東京都豊島区南大塚2-36-2

【担当】 工事第一課 設計総括担当

電話 03-5978-1729

平成28年度

登録番号第11号