

町田3・3・36号 工事説明

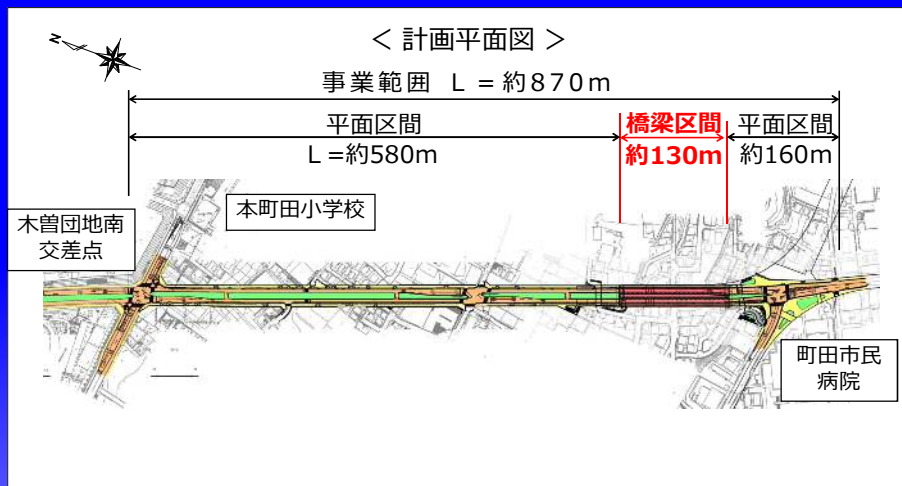
[旭町陸橋(仮称)橋台工工事]



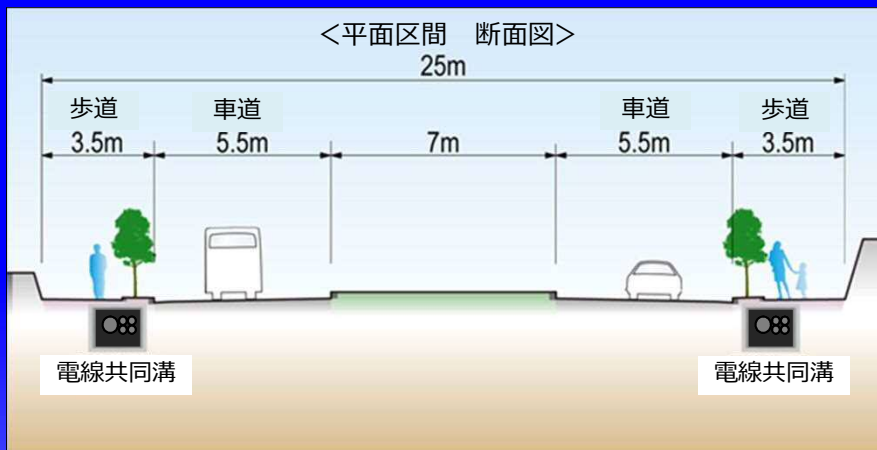
平成29年3月9日

東京都南多摩東部建設事務所

事業の概要

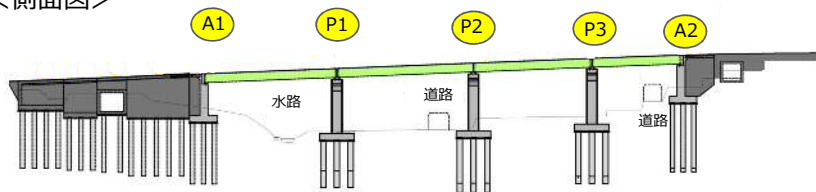


平面区間の概要

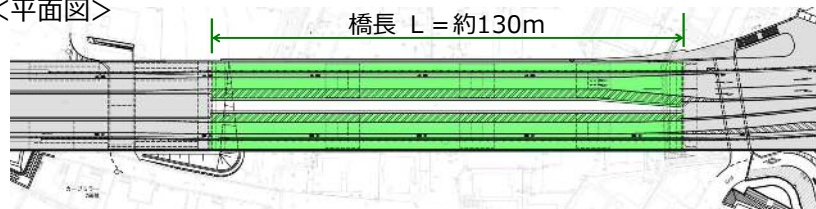


橋梁区間の概要

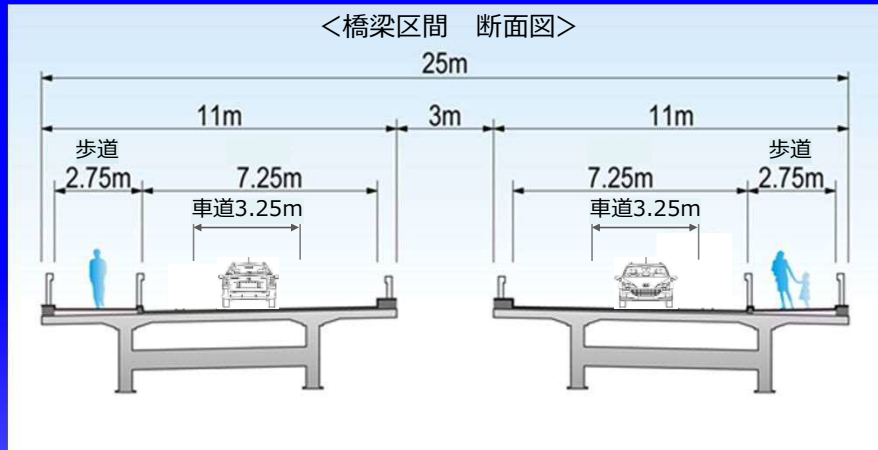
<側面図>



<平面図>



橋梁区間の概要



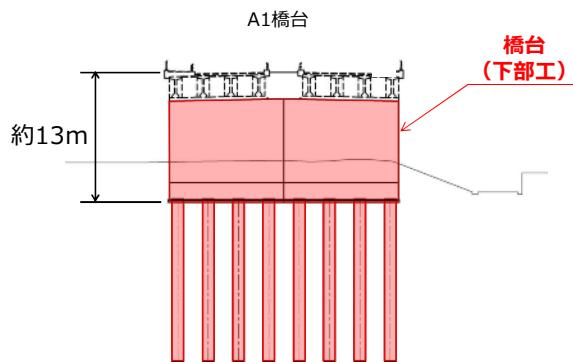
橋梁区間の完成イメージ



橋梁工事の進め方

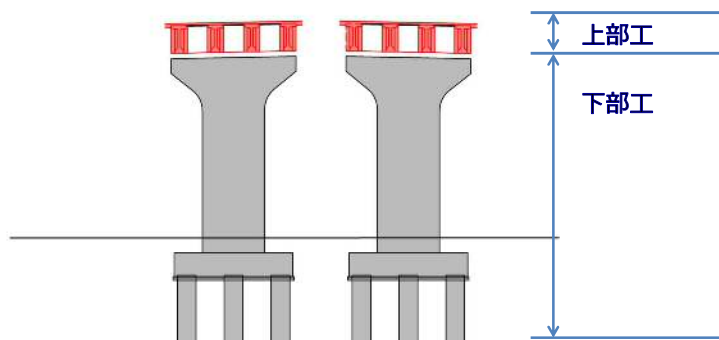
② 下部工工事〔橋台工〕

<断面図>



橋梁工事の進め方

③ 上部工工事〔けた架設工〕



工事中の対応について

- 振動・騒音に留意
- 歩行者・自転車道の確保
- 周辺環境に対する配慮

皆様のご理解とご協力をお願いいたします。



工事説明会
2 8 南東一町田 3 ・ 3 ・ 3 6 旭町
【旭町陸橋（仮称）橋台工工事】

平成 2 9 年 3 月 9 日



株式会社 **ハギワラ**
HAGIWARA CO., LTD.
町田支店

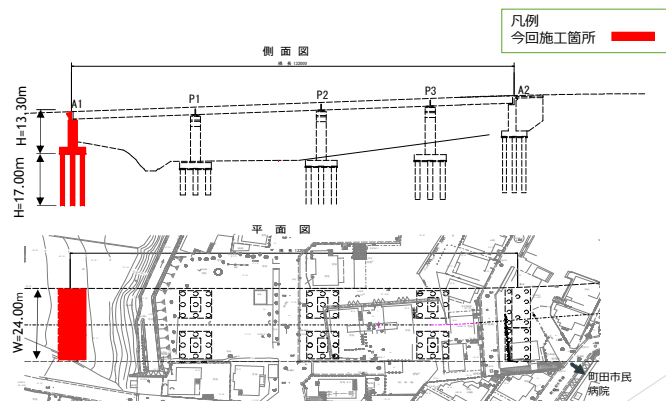
本日の説明会の内容

- ▶ 1. 工事概要
- ▶ 2. 工事の進め方
- ▶ 3. 主な作業方法
- ▶ 4. おわりに

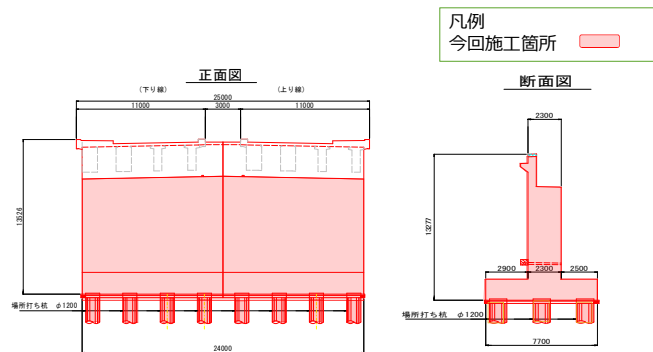
1 - 1. 工事概要

- ▶ 工事場所：町田市本町田地内
- ▶ 工事期間：平成29年3月中旬～
(予定) 平成29年9月中旬まで
- ▶ 作業時間：8：00～18：00

1 - 2. 今回工事範囲 橋台工【側面図・平面図】



1 - 3. 今回工事範囲 橋台工【正面図・断面図】



2. 工事の進め方 施工フロー

1. 準備工（調査・測量）
2. 工事用道路及び工事箇所の整備
3. 橋台工
4. 環境調査

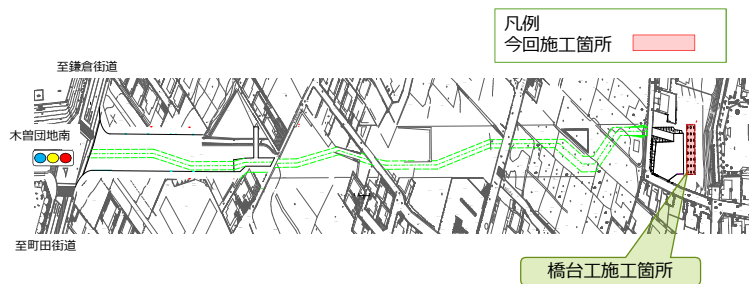
2-1. 工程表

	平成29年						
	3月	4月	5月	6月	7月	8月	9月
工事用道路工	■						
場所打杭工		■	■	■			
橋台工				■	■	■	■

2-2. 準備工（調査・測量）

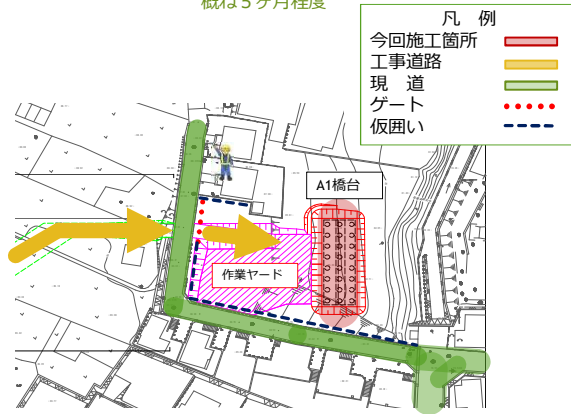
現在進行中

概ね1ヶ月程度



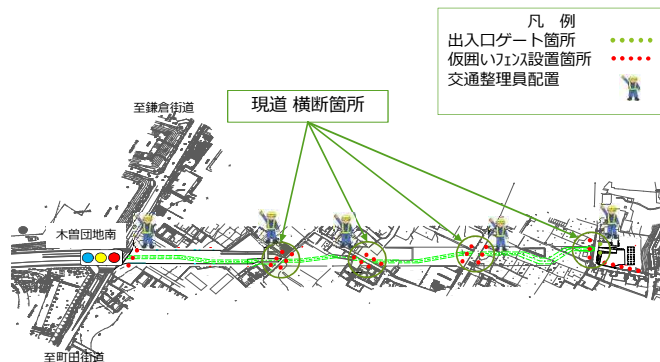
2-3. 橋台工 (施工ヤードの整備)

概ね5ヶ月程度



2-4. 安全施設設置箇所

概ね2週間程度

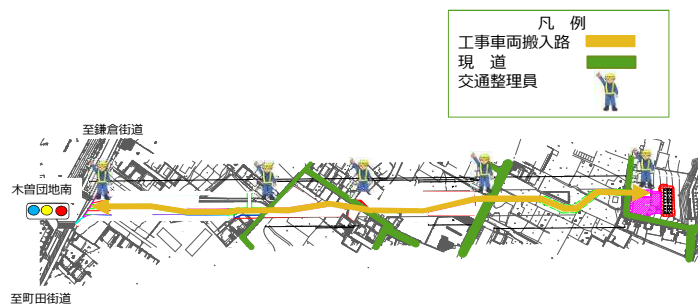


2-5. 安全施設設置



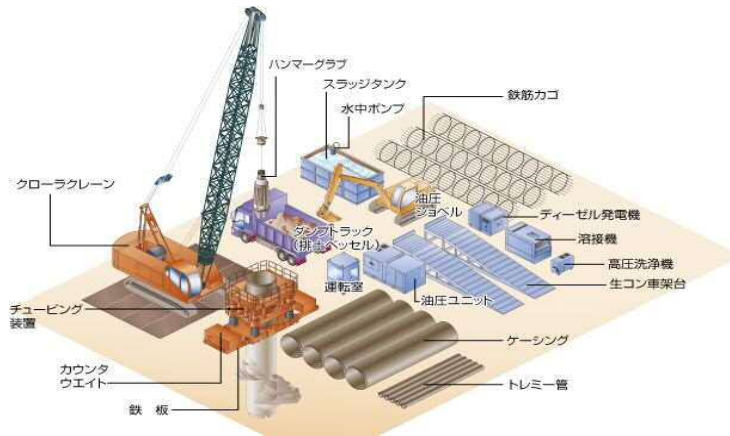
2-6. 工事用道路

概ね1ヶ月程度

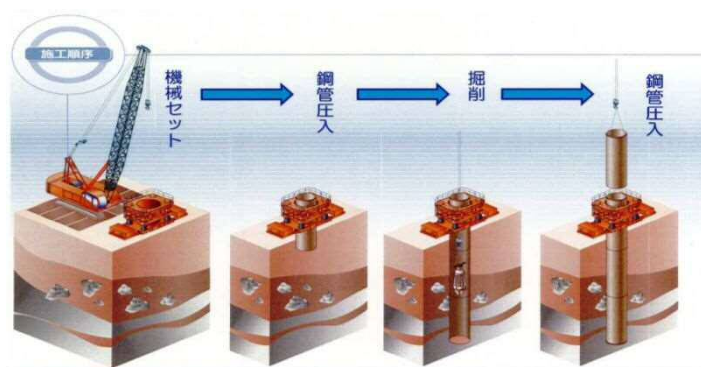


3-1. 場所打杭工 (施工ヤード)

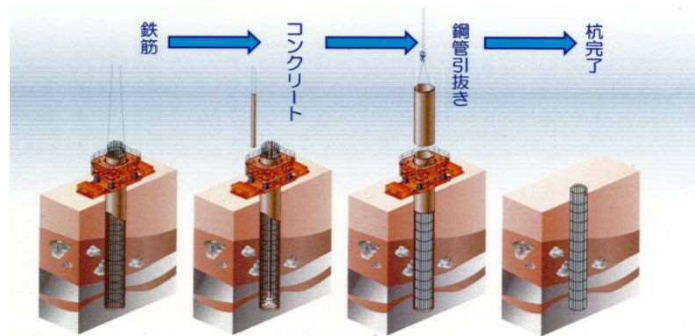
資機材及び重機クレーン配置計画図



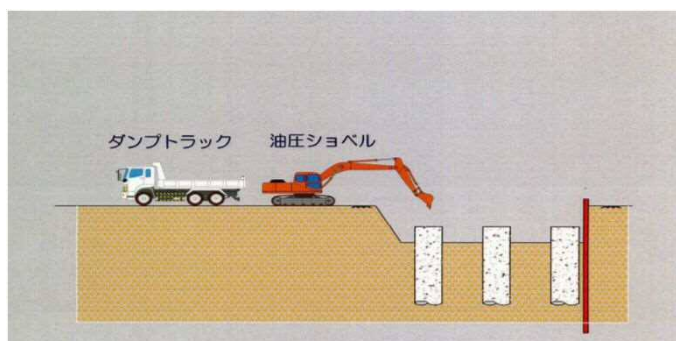
3-2. 場所打杭工 (掘削・鋼管圧入)



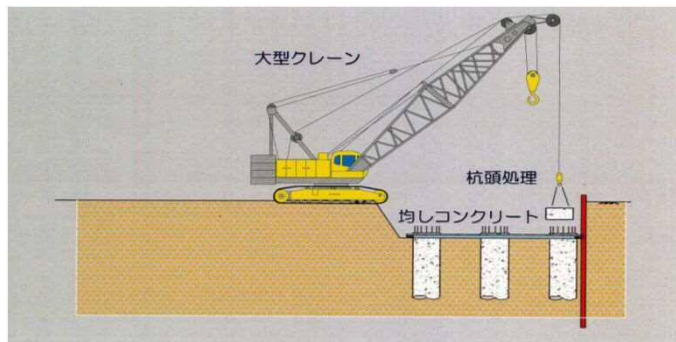
3 - 3. 場所打杭工 (鉄筋・コンクリート打設)



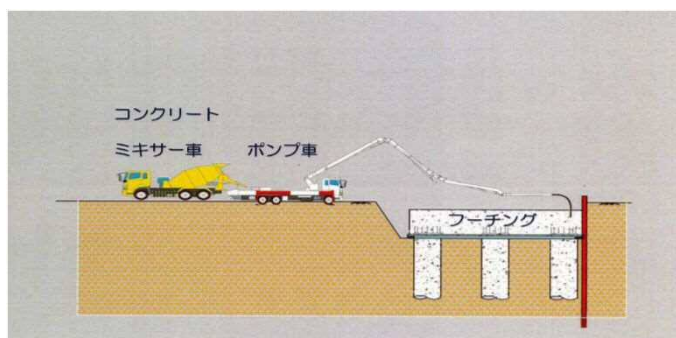
3 - 4. 土工事 (橋台基礎掘削)



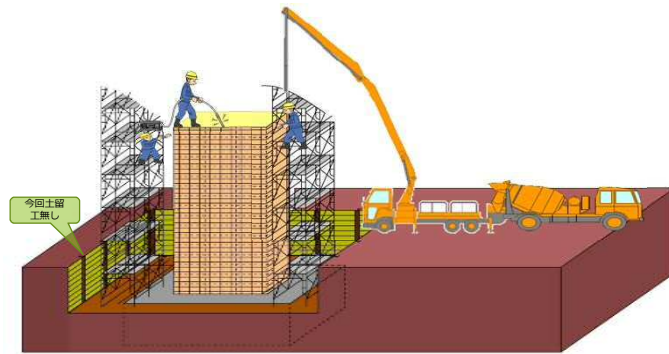
3-5. 橋台工 (均しコン・杭頭処理)



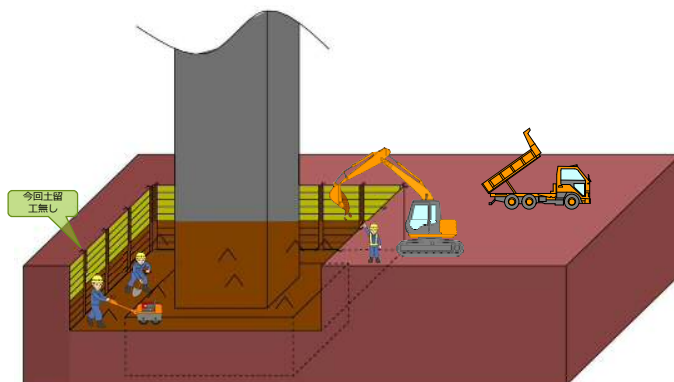
3-6. 橋台工 躯体 (フーチング) 打設



3-7. 橋台工 躯体（地上部）打設



3-8. 橋台工 (埋戻し)



4. 環境調査

環境調査としまして
家屋調査を行います、対象となる方につ
きましては、後日お知らせをさせて
頂きます。
また、騒音測定と振動測定も行ってい
ります。

おわりに 環境対策について

- ▶ 本工事に使用する建設機械については、低騒音・低振動型建設機械・排出ガス対策型建設機械を使用します。
- ▶ 工事用道路では車両の徐行運転を徹底し、必要により散水を行い、周辺へのほこり等の飛散を防止するように努めます。



入口ゲートに週間工程表を掲示し、作業内容等をお知らせいたします。

ご近隣の皆様へ	
今週の作業予定	
月	
火	
水	
木	
金	
土	
日	

お発付の点は下記迄ご連絡下さい。
TEL

工事期間中、大変ご不便をお掛けしますが、関係者一同、工事の早期完成を目指し、安全第一で施工してまいりますので、皆様方のご理解と、ご協力のほど、宜しく御願い致します。



株式会社 **ハギワラ**
HAGIWARA CO., LTD.
町田支店