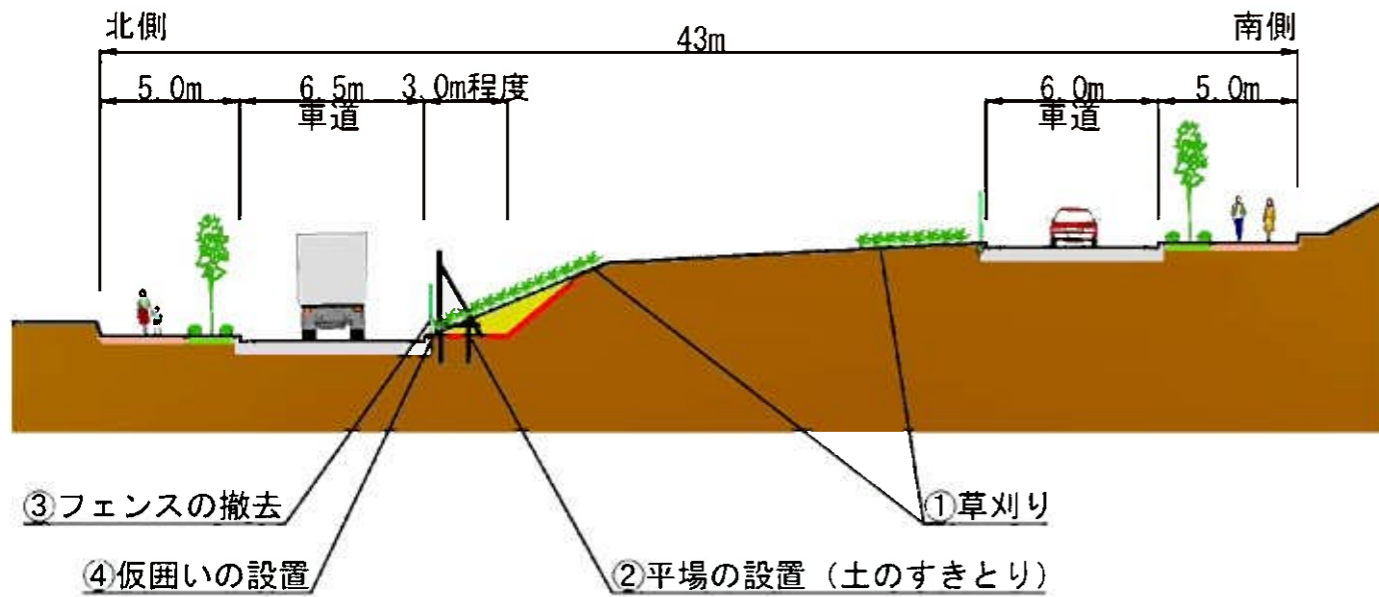


## 準備作業の内容

本体工事の準備作業として、(仮称)唐木田二丁目交差点～(仮称)大妻女子大前交差点間の中央分離帯内において、以下を実施します。

- ①草刈り  
中央分離帯内全ての草刈りを行います。
- ②平場の設置(土のすきとり)  
本体工事中に中央分離帯北側斜面から車道に雨水、土砂等が流出することを防止するため、北側斜面の下に幅3m程度の平場を設置します。
- ③フェンスの撤去  
仮囲いを設置するために中央分離帯北側のフェンスを撤去(L=約600m)します。
- ④仮囲いの設置  
工事中の騒音低減などを目的として、住宅地に近い中央分離帯の北側に仮囲い(L=約600m、H=3m)を設置します。



お問い合わせは

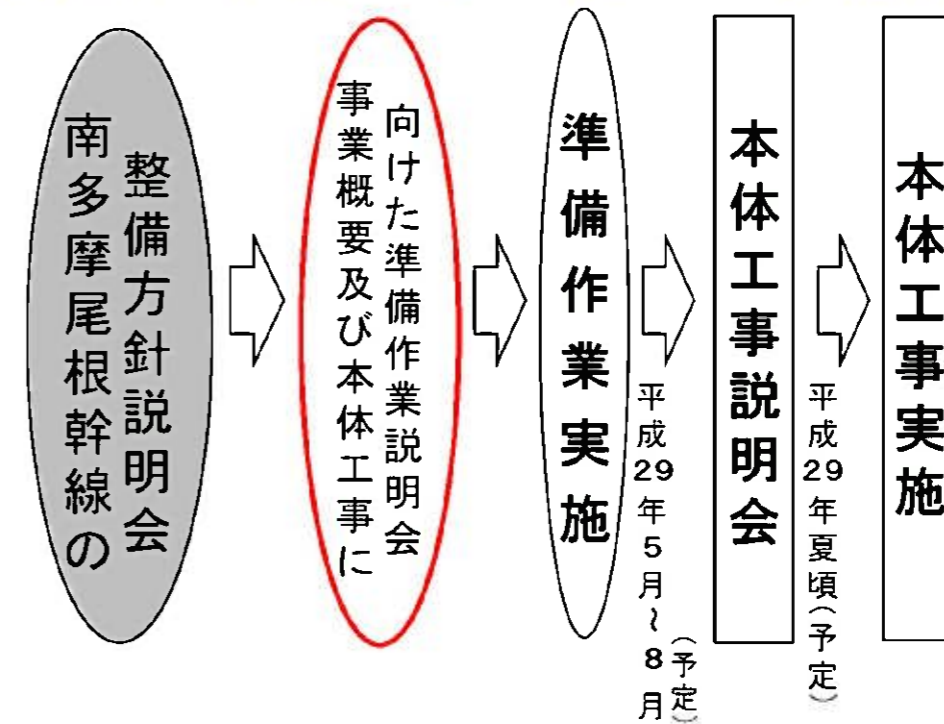
東京都南多摩東部建設事務所 工事課  
〒194-0021 東京都町田市中町1-31-12

南多摩尾根幹線設計担当  
電話042-720-8642

平成29年2月


# 多摩都市計画道路3・1・6号 南多摩尾根幹線[唐木田区間]

## 事業概要及び本体工事に向けた準備作業説明会



- 日時
- ①平成29年2月3日(金)  
午後7時から午後8時30分まで
  - ②平成29年2月4日(土)  
午後2時から午後3時30分まで
- ※①、②とも説明内容は同じです

場所 唐木田コミュニティセンター

 東京都南多摩東部建設事務所



# 道路整備事業のあらまし

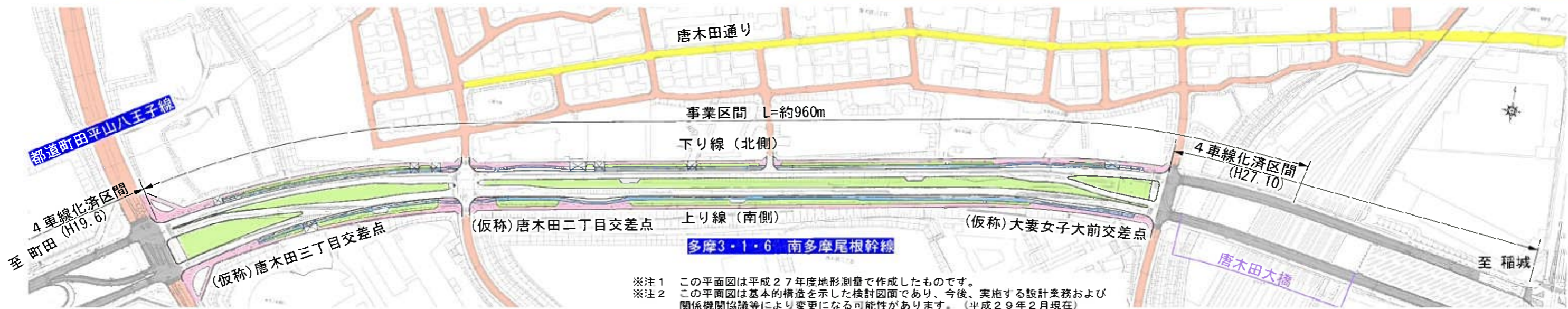
## 事業の目的

- 4車線化による交通渋滞の緩和
- 生活道路である唐木田通りなどの安全性の向上
- 緊急時の輸送道路としての機能の向上
- 自転車走行帯整備による自転車と歩行者の安全性の向上

## 事業の概要

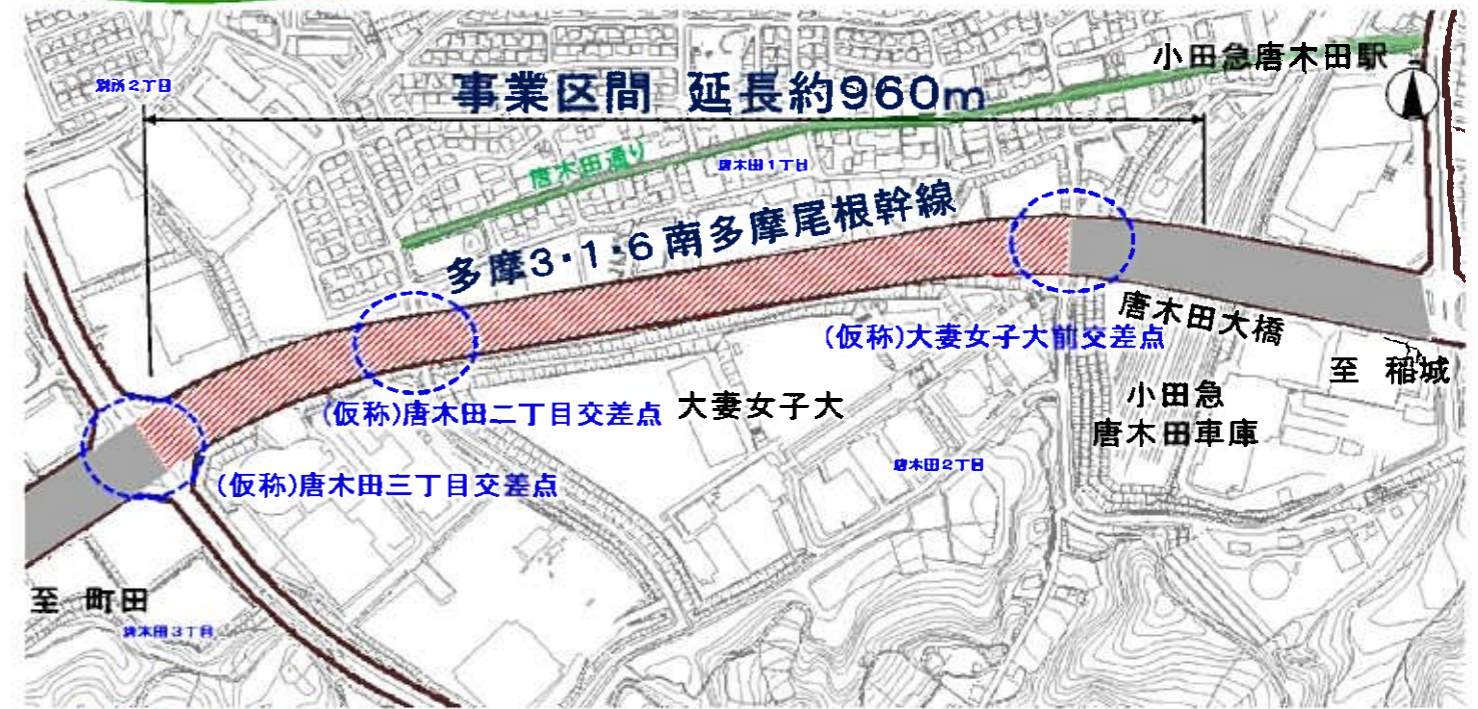
- 都市計画決定 昭和44年5月20日 建設省告示第2673号
- 都市計画決定(変更) 平成3年10月30日 東京都告示第1122号
- 道路区域変更 平成19年2月16日 東京都告示第186号
- 事業延長 約960m
- 幅員 43~56m

## 平面図



※注1 この平面図は平成27年度地形測量で作成したものです。  
 ※注2 この平面図は基本的構造を示した検討図面であり、今後、実施する設計業務および関係機関協議等により変更になる可能性があります。(平成29年2月現在)

## 位置図



## 標準横断図

