

## 2. 浅層地下水の観測記録（平成 26 年）

Observation Records of Shallow Groundwater Level in 2014

技術支援課 國分邦紀、川合将文、川島眞一

### 1. はじめに

建設事業において地下水に関する情報は、工事の施工方法の選択や工事が周辺の地盤環境に与える大きな影響を検討するため不可欠である。

こうした背景から、土木技術支援・人材育成センターでは、昭和 30 年代より地下水の調査や建設工事に伴う地盤環境への影響を調べるため、浅層地下水の継続的な観測を行って基本的な技術情報を発信してきた<sup>1)</sup>。

### 2. 観測の概要

本報では、昨年と同じく、図-1 に示す都内 6 箇

所の観測井について、平成 26 年の地下水位の状況と降水量の関係を報告する。観測地点は図に示すとおり全て台地部に位置している。

地下水位は、井戸枠上端から水面までの深度である。図-2 及び表-1 にはそれぞれの観測地点の井戸高 h1、井戸深 h3、ストレーナ深 h5、ストレーナ長 h4 及び井戸標高 (T.P+) を示した。水位観測は、連続観測した値を正時 1 時間ごとの読み取り値で行った。水位の値は、1 日 24 時間データ (1 時間毎 24 個) の平均値を用いた。降水量については、観測地点①、②は、気象庁アメダスの練馬観測所、観測地点③～⑥は、府中観測所の日降水量の値を用いた。

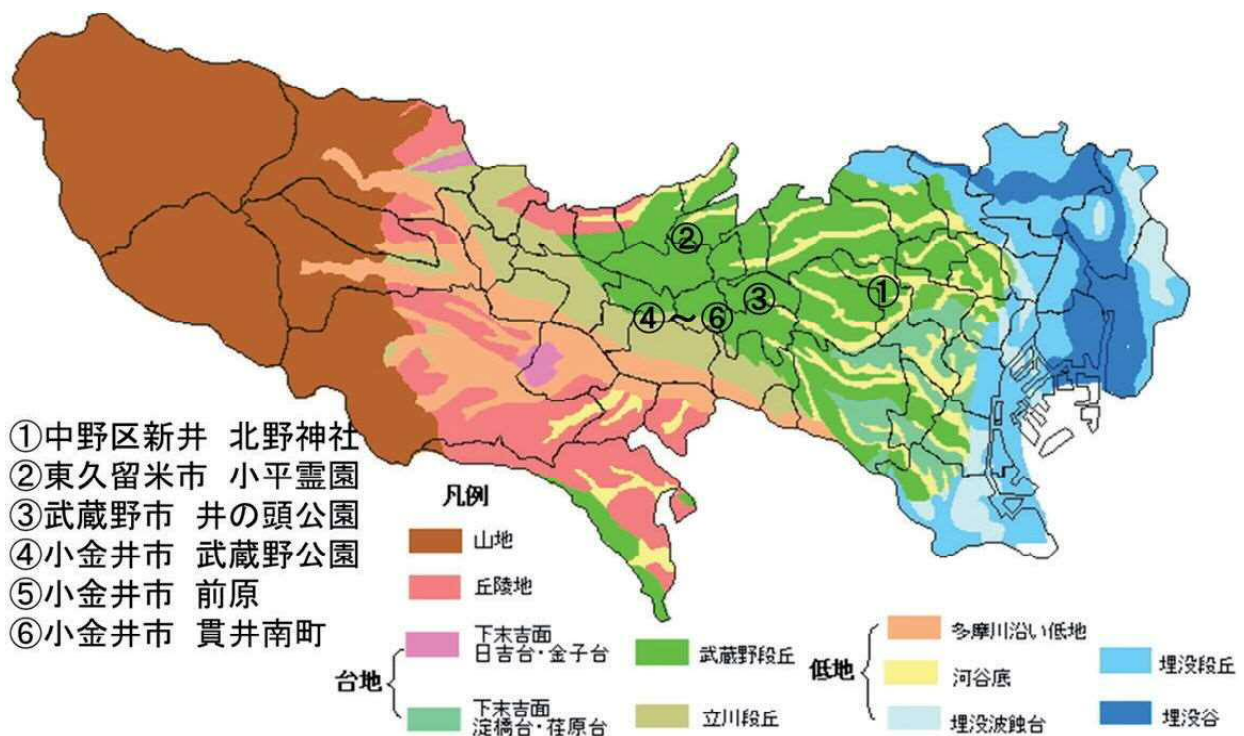


図-1 観測井名と位置図

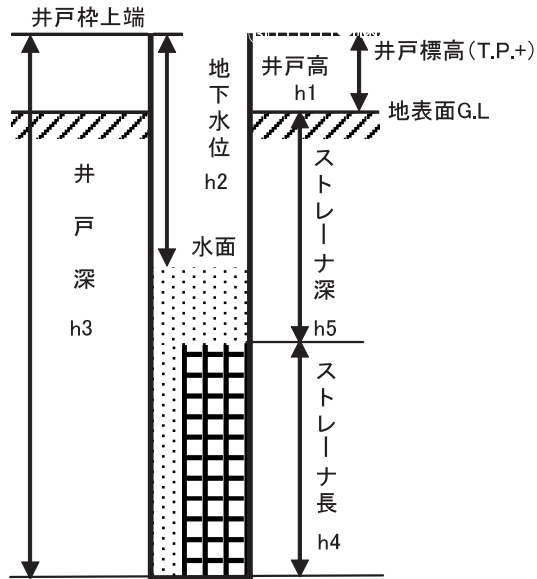


図-2 地下水位測定の要素

表-1 各観測地点の井戸の値

単位：m

番号	観測地点	井戸高 h1	井戸深 h3	ストレーナ深 h5	ストレーナ長 h4	井戸標高 (T.P+)
①	中野区 新井 北野神社	0.3	10.8	—	—	38.2
②	東久留米市 小平霊園	0	15	5.25	9.75	66.7
③	武蔵野市 井の頭公園	0.76	9.76	—	—	48.1
④	小金井市 武蔵野公園	0	4.7	2.70	2.00	46.5
⑤	小金井市 前原	-0.1	10.7	3.00	7.00	48.1
⑥	小金井市 貫井南町	-0.3	10	5.00	4.00	52.9

※井戸深さは、設置当初の値を記載している。



写真-1 中野区新井



写真-2 小平霊園



写真-3 井の頭公園



写真-4 武蔵野公園



写真-5 前原



写真-6 貫井南町

### 3. 観測結果

各観測地点の地下水位と日降水量の関係を図-3～図-8、地下水位の結果を表-3～表-8、降水量の結果を表-9～表-10に示す(写真-1～6は、各観測地点の井戸状況)。

#### (1) 各観測地点の結果

①中野区 新井 北野神社：最高水位は6月13日の-8.41mであった。これは6月の月間降水量が485mmと多かったことによる。最低水位は1月と2月の-10.25mで、年間水位変動は1.84mであった。

②東久留米市 小平霊園：最高水位は7月6日の-2.67m、最低水位は2月15日の-6.78mで、年間の水位変動は4.11mであった。

③武蔵野市 井の頭公園：最高水位は10月7日の-1.62m、最低水位は2月13日～14日の-3.79mで、年間の水位変動は2.17mであった。

④小金井市 武蔵野公園：最高水位は10月6日の-1.28m、最低水位は6月5日の-3.06mであり、年間の水位変動は1.78mであった(ただし、1月15日～5月22日まで実測との差が大きく、4か月弱の欠測とした)。

⑤小金井市 前原：最高水位は10月14日の-2.72m、最低水位は6月4日～5日の-4.85mで、年間の水位変動は2.13mであった。

⑥小金井市 貫井南町：最高水位は7月11日の-4.23m、最低水位は2月14日の-6.93mで、年間の水位変動量は2.70mであった。

#### (2) 地下水変動と降雨の関係

練馬観測所及び府中観測所の日降水量は8月10日および10月13日の両日の日降水量を比較すると、倍近く府中のほうが多く、結果として年降水量は府中が練馬より約160mm多い。日降水量の最大は練馬観測所が10月5日で131mm、一方、府中観測所は6月6日で163mmである。しかし水位変動図をみてわかるように6月または7月と10月に水位の高い時期がみられ、各観測所とも二つのピークが出現している。これは例年と異なり、降水量が6月と10月に集中して多かった影響によるものと推定される。

また各観測井戸とも降水量の影響に支配され変動している。みかけの変動パターンで6観測所を分類

すると、降雨に敏感に反応しやすい鋸歯型の水位変動パターンを示す井戸は①中野区 新井、④小金井市 武蔵野公園の2観測所である。一方、日々の降雨量にさほど敏感でなく、水位変動が長期に持続するタイプの椀伏せ型のパターン井戸は、②小平霊園、③井の頭公園、⑤小金井市前原、⑥小金井市貫井南町である。

武蔵野台地や丘陵地において、多くの浅層地下水変動整理をしてきた経験から、「鋸歯型」の井戸は台地の谷筋や低地に多く、井戸深さが一般に浅い。「椀伏せ型」井戸は台地の地盤が高い場所でローム層が厚い地域に分布し井戸深さも深い傾向を示すことを筆者らは指摘した<sup>2)</sup>。こうした結果から本報告で対象とした観測井を考察すると、①や④の井戸深さは浅く、年間水位変動幅も2m未満である。これに対し、椀伏せ型の井戸深さは10m以上のものが多く水位変動幅も大きいことがわかる。

#### (3) 前年との比較

各観測地点の地下水位と降水量について、前年と当年を比較したものを表-2に示す。平均水位、最高水位はいずれも前年より高い。最低水位も中野区新井以外は前年より高い。変動量は前年度とほぼ同程度である。年間の降水量は、練馬より府中が多いのが特徴で、前年度<sup>3)</sup>より多く平年値よりかなり多い。

#### (4) 観測結果のまとめ

平成26年の水位記録について総括する。各観測井戸で地下水位が最も低かった出現時期は、井戸ごとに異なり降雨量の少ない冬季の1月から2月にかけてとは限らない。①、②、③、⑥の各観測井は1月～2月に最低水位であるが、④、⑤については6月のまとまった降雨時期(6月6、7日)直前であった。2014年の地下水位は6月の降雨で急上昇し、7月、8月に若干水位が低下するものの、秋季の10月のまとまった降雨により水位が再び上昇、冬季(11月～12月)に入ると地下水位が下がるという傾向(ピークの二山傾向)が確認された。こうしたことから、10月下旬にほぼ水位のピークを示した前年度の水位報告とは変動パターンが異なる。

#### (5) 井の頭公園地下水の長期水位変動

井の頭公園の地下水観測井は、池のほぼ中央部に近い「七井橋」北側付近にあり、池と地下水の関係を把握するのに好都合である。井の頭池は神田川の谷頭の湧水によって涵養されていたが、昭和30年頃から湧水が枯渇し現在では深層地下水によって維持されている。まれに大雨のときに湧水が復活することもあり、自然の湧水が確認された2004年の10月の大雨の時期には簡単な水文解析を報告した<sup>4)</sup>。

今回、2006年から9年間の連続水位データが蓄積されたので、経年地下水位変動図として示す(図-9)。降水量と池平均水面の位置も示している。ただし、図-9に示した池平均水面としては、西部公園緑地事務所が平成11年度に行った地下水実態調査報告書<sup>5)</sup>による値で少し古い数値であるが、現在でも大きな違いはないと推定される。

図-9をみてわかることは、9年間で地下水位が池

水面より高い日数は202日間で、全体の6パーセントに過ぎないことである。ただし2014年については、降水量が例年より多かったこともよるが、地下水位が池水面より高い日数が102日も観測された。これは過去にみられなかったことであり、推測であるが、2014年1月から2月にかけて行われた「かいぼり」(写真-7参照)によって水質改善とともに地下水と池水の通水性も改善された可能性がある(かいぼり：池の水を抜き空にして、天日干しをする)。

また図-10は「かいぼり」時期の水位変化である。池水の水抜きと天日干しが地下水に何らかの変化を及ぼすことを想定したが、渇水期の水位低下と2月上旬の降水による水位上昇が確認されたため、明確にはならなかった。

表-2 前年と当年の地下水位及び降水量の一覧

	平均水位		最高水位		最低水位		変動量		降水量	
	前年	当年	前年	当年	前年	当年	前年	当年	前年	当年
①中野区新井 北野神社	-9.95	-9.78	-8.57	-8.41	-10.25	-10.25	1.68	1.84	1527.5	1740
②東久留米市 小平霊園	-6.38	-4.39	-3.48	-2.67	-8.45	-6.78	4.97	4.11	1527.5	1740
③武蔵野市 井の頭公園	-3.59	-2.75	-2.24	-1.62	-4.21	-3.79	1.97	2.17	1520	1899.5
④小金井市 武蔵野公園	-2.82	-2.44	-1.45	-1.28	-3.43	-3.06	1.98	1.78	1520	1899.5
⑤小金井市 前原	-4.55	-3.90	-2.87	-2.72	-5.60	-4.85	2.73	2.13	1520	1899.5
⑥小金井市 貫井南町	-6.41	-5.56	-4.59	-4.23	-7.17	-6.93	2.58	2.70	1520	1899.5

## 参 考 文 献

- 1) 東京都土木技術研究所(1991): 浅層地下水位年表—東京都地質柱状図集5—
- 2) 國分邦紀、石原成幸、川合将文(2010): 野川上流域における主な湧水と地下水の水循環解析、平22. 都土木技術支援・人材育成センター年報、143-148
- 3) 國分邦紀、川合将文、高橋賢一(2014): 浅層地下水の観測記録(平成25年)、平26. 都土木技術支援・人材育成センター年報、165-176
- 4) 國分邦紀(2005): 大雨により復活した台地の湧水・地下水についての水文学的考察、平17. 都土木技研年報、201-208
- 5) 東京都西部公園緑地事務所(2000): 井の頭恩賜公園地下水実態調査委託報告書

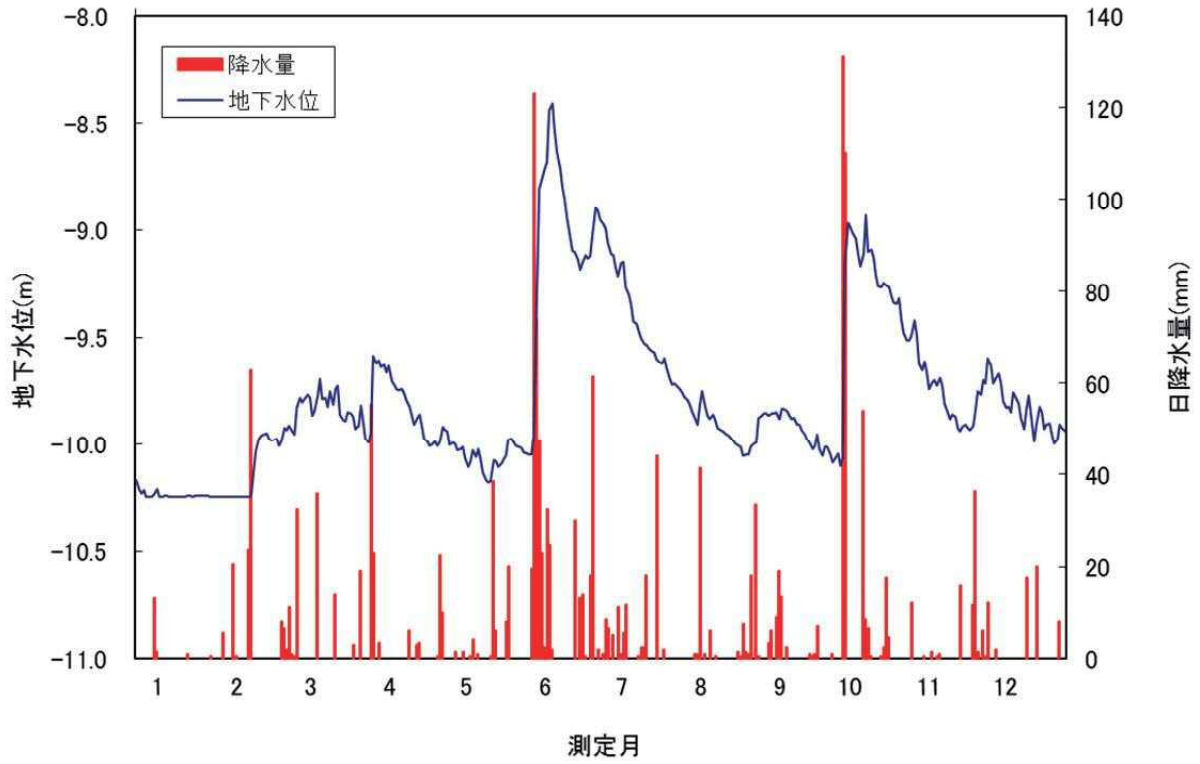


図-3 地下水位と降水量 ①中野区 新井 北野神社

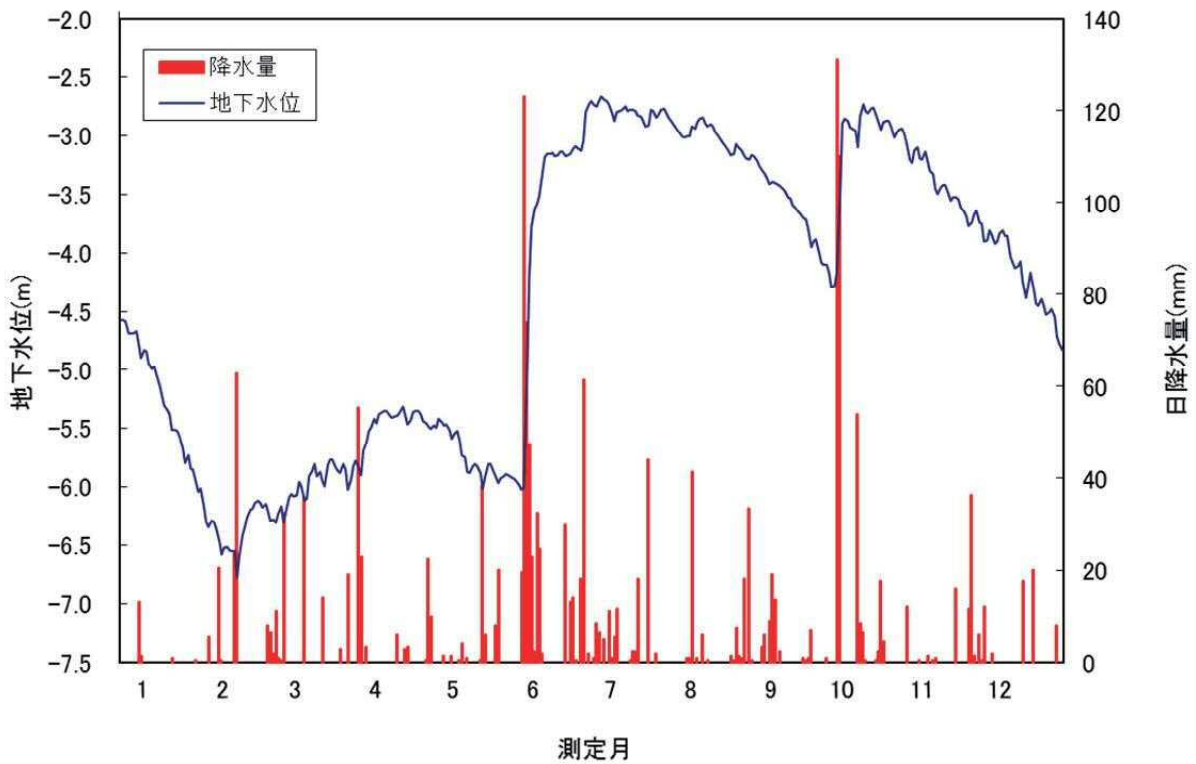


図-4 地下水位と降水量 ②東久留米市 小平霊園

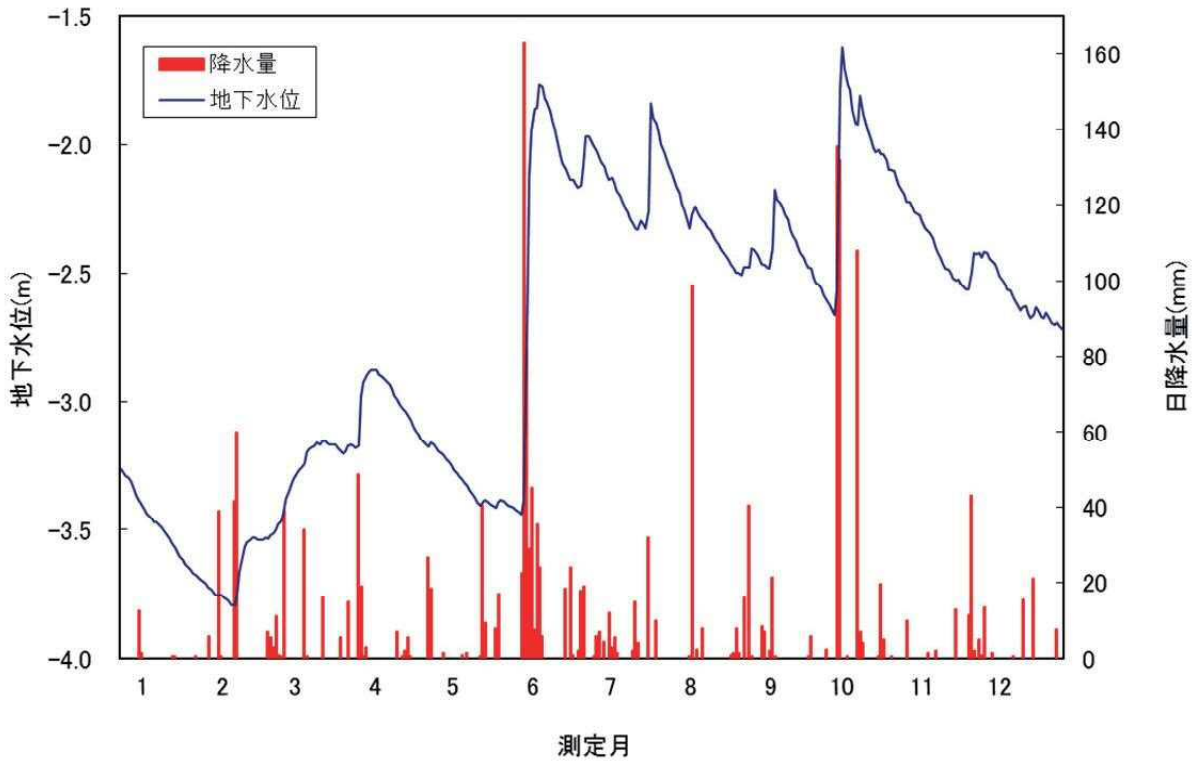


図-5 地下水位と降水量 ③武蔵野市 井の頭公園

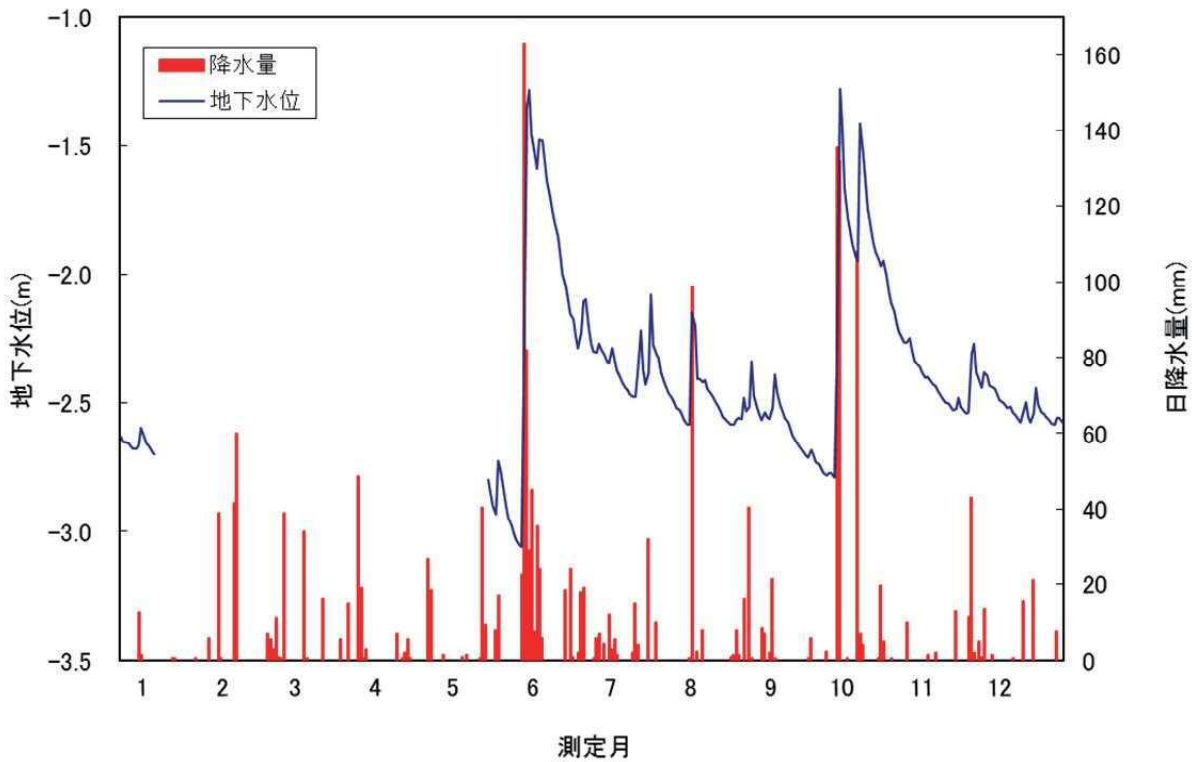
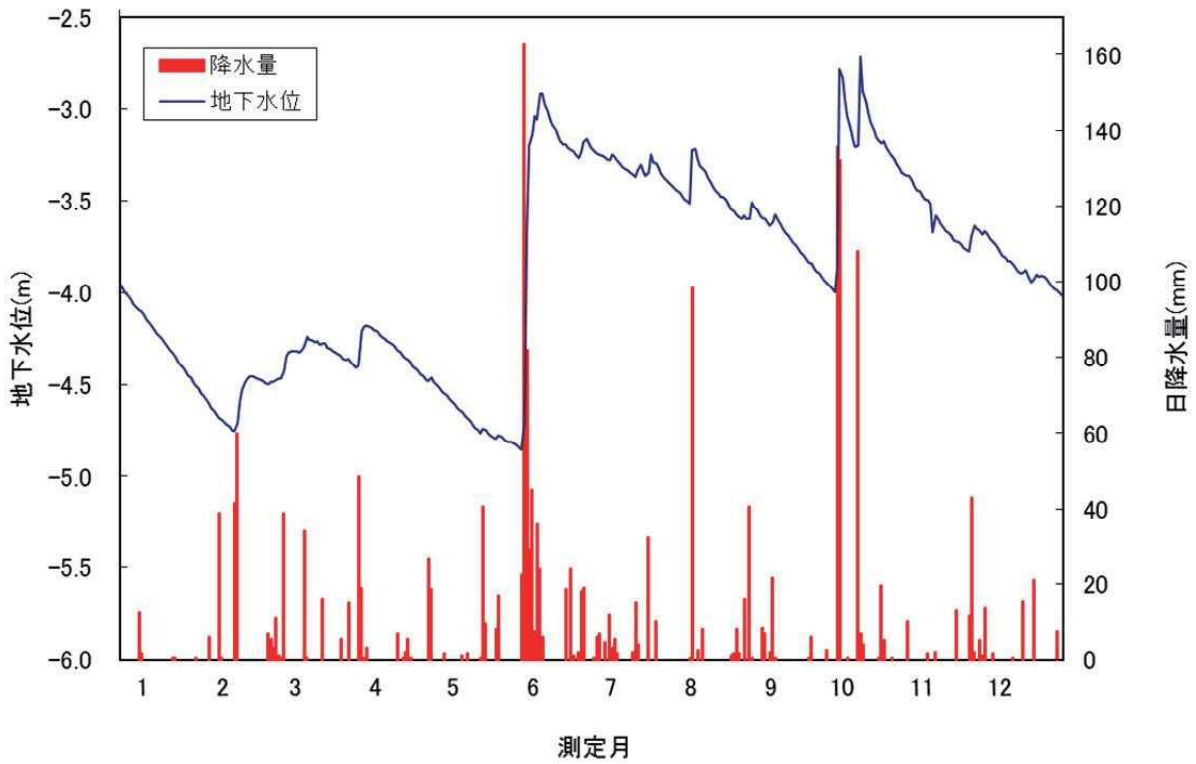
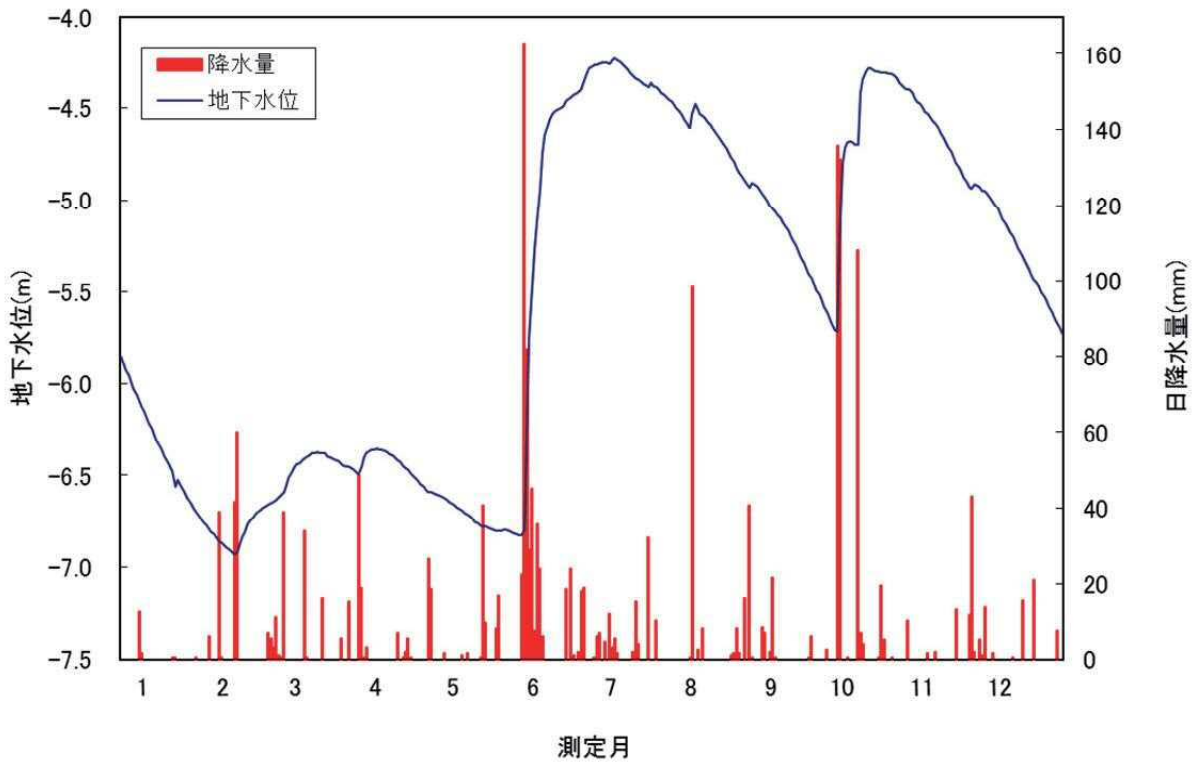


図-6 地下水位と降水量 ④小金井市 武蔵野公園



図一七 地下水位と降水量 ⑤小金井市 前原



図一八 地下水位と降水量 ⑥小金井市 貫井南町

表一 3 平成 26 年地下水位表 ①中野区 北野神社

平成26年		水位(m)												備考	
	1	2	3	4	5	6	7	8	9	10	11	12			
1	-10.17	-10.25	-9.93	-9.97	-9.92	-10.02	-8.91	-9.72	-9.99	-10.08	-9.49	-9.60			
2	-10.22	-10.25	-9.91	-9.99	-9.93	-10.04	-8.95	-9.74	-9.87	-10.07	-9.42	-9.63			
3	-10.23	-10.25	-9.93	-9.94	-9.94	-10.05	-8.97	-9.76	-9.87	-10.05	-9.49	-9.71			
4	-10.22	-10.25	-9.95	-9.59	-10.00	-10.05	-8.99	-9.78	-9.86	-10.10	-9.62	-9.69			
5	-10.25	-10.25	-9.83	-9.62	-9.99	-10.05	-9.06	-9.79	-9.85	-10.06	-9.65	-9.67			
6	-10.25	-10.25	-9.78	-9.60	-10.00	-9.95	-9.11	-9.81	-9.86	-9.16	-9.61	-9.72			
7	-10.25	-10.25	-9.80	-9.64	-10.03	-9.28	-9.12	-9.84	-9.85	-8.97	-9.66	-9.80			
8	-10.24	-10.25	-9.79	-9.63	-10.03	-8.81	-9.17	-9.88	-9.85	-8.99	-9.74	-9.83			
9	-10.21	-10.25	-9.77	-9.66	-10.01	-8.77	-9.21	-9.91	-9.85	-9.01	-9.71	-9.82			
10	-10.24	-10.25	-9.78	-9.63	-10.07	-8.71	-9.15	-9.82	-9.88	-9.04	-9.70	-9.85			
11	-10.24	-10.25	-9.87	-9.70	-10.10	-8.68	-9.15	-9.75	-9.84	-9.11	-9.73	-9.76			
12	-10.24	-10.25	-9.84	-9.72	-10.08	-8.44	-9.27	-9.82	-9.83	-9.17	-9.69	-9.79			
13	-10.24	-10.25	-9.77	-9.74	-10.03	-8.41	-9.30	-9.86	-9.84	-9.11	-9.72	-9.81			
14	-10.24	-10.24	-9.70	-9.75	-10.06	-8.54	-9.35	-9.88	-9.86	-8.93	-9.81	-9.88			
15	-10.24	-10.23	-9.79	-9.74	-10.02	-8.64	-9.43	-9.86	-9.88	-9.10	-9.85	-9.93			
16	-10.24	-10.13	-9.78	-9.76	-10.07	-8.72	-9.44	-9.89	-9.88	-9.09	-9.88	-9.83			
17	-10.24	-10.03	-9.82	-9.79	-10.13	-8.80	-9.47	-9.92	-9.90	-9.13	-9.86	-9.77			
18	-10.24	-9.97	-9.75	-9.82	-10.17	-8.86	-9.50	-9.93	-9.91	-9.21	-9.87	-9.89			
19	-10.24	-9.96	-9.81	-9.86	-10.18	-8.94	-9.53	-9.94	-9.93	-9.26	-9.92	-9.99			
20	-10.24	-9.95	-9.74	-9.91	-10.17	-9.03	-9.53	-9.94	-9.95	-9.26	-9.94	-9.90			
21	-10.24	-9.95	-9.72	-9.87	-10.08	-9.10	-9.55	-9.96	-9.98	-9.25	-9.92	-9.82			
22	-10.24	-9.97	-9.86	-9.86	-10.08	-9.10	-9.56	-9.97	-9.99	-9.25	-9.91	-9.85			
23	-10.24	-9.98	-9.89	-9.91	-10.11	-9.14	-9.57	-9.98	-10.02	-9.27	-9.92	-9.92			
24	-10.24	-9.98	-9.89	-9.97	-10.09	-9.18	-9.60	-10.00	-10.01	-9.31	-9.93	-9.90			
25	-10.24	-9.97	-9.85	-9.99	-10.07	-9.15	-9.61	-10.01	-9.95	-9.34	-9.91	-9.90			
26	-10.24	-10.01	-9.85	-10.01	-10.05	-9.11	-9.62	-10.02	-10.02	-9.34	-9.84	-9.95			
27	-10.24	-9.99	-9.87	-10.00	-9.98	-9.13	-9.60	-10.06	-10.06	-9.32	-9.75	-10.00			
28	-10.24	-9.92	-9.93	-9.99	-9.97	-9.12	-9.64	-10.05	-10.01	-9.42	-9.76	-9.98			
29	-10.24	***	-9.91	-10.01	-9.99	-9.03	-9.70	-10.05	-10.02	-9.48	-9.70	-9.91			
30	-10.25	***	-9.82	-9.99	-10.01	-8.89	-9.72	-10.01	-10.05	-9.51	-9.72	-9.92			
31	-10.25	***	-9.89	***	-10.01	***	-9.71	-10.00	***	-9.51	***	-9.94			
平均	-10.24	-10.13	-9.83	-9.82	-10.04	-9.12	-9.37	-9.90	-9.92	-9.35	-9.76	-9.84	年平均	-9.78	
最高	-10.17	-9.92	-9.70	-9.59	-9.92	-8.41	-8.91	-9.72	-9.83	-8.93	-9.42	-9.60	年最高	-8.41	
最低	-10.25	-10.25	-9.95	-10.01	-10.18	-10.05	-9.72	-10.06	-10.06	-10.10	-9.94	-10.00	年最低	-10.25	

表一 4 平成 26 年地下水位表 ②東久留米市 小平霊園

平成26年		水位(m)												備考	
	1	2	3	4	5	6	7	8	9	10	11	12			
1	-4.58	-6.01	-6.28	-5.82	-5.51	-5.92	-2.73	-2.84	-3.20	-4.10	-3.07	-3.90			
2	-4.57	-6.17	-6.31	-5.78	-5.48	-5.92	-2.70	-2.88	-3.17	-4.17	-3.20	-3.89			
3	-4.58	-6.30	-6.23	-5.83	-5.49	-5.95	-2.73	-2.91	-3.17	-4.29	-3.23	-3.81			
4	-4.69	-6.34	-6.17	-5.90	-5.42	-5.99	-2.75	-2.94	-3.21	-4.28	-3.12	-3.84			
5	-4.69	-6.29	-6.31	-5.69	-5.45	-6.03	-2.70	-2.98	-3.26	-4.17	-3.10	-3.92			
6	-4.69	-6.29	-6.22	-5.62	-5.48	-6.00	-2.67	-3.00	-3.29	-3.49	-3.20	-3.90			
7	-4.67	-6.36	-6.09	-5.52	-5.47	-5.09	-2.69	-3.01	-3.33	-2.89	-3.20	-3.84			
8	-4.78	-6.47	-6.07	-5.49	-5.51	-4.21	-2.70	-3.01	-3.37	-2.85	-3.14	-3.81			
9	-4.90	-6.58	-6.08	-5.42	-5.58	-3.78	-2.73	-3.01	-3.41	-2.87	-3.21	-3.85			
10	-4.83	-6.52	-6.07	-5.45	-5.55	-3.62	-2.80	-2.92	-3.40	-2.93	-3.29	-3.86			
11	-4.84	-6.52	-5.96	-5.38	-5.52	-3.58	-2.88	-2.94	-3.40	-2.94	-3.33	-4.03			
12	-4.94	-6.55	-6.00	-5.36	-5.60	-3.52	-2.80	-2.88	-3.41	-2.96	-3.45	-4.09			
13	-4.99	-6.55	-6.12	-5.35	-5.73	-3.32	-2.78	-2.85	-3.43	-3.10	-3.49	-4.14			
14	-4.98	-6.55	-6.10	-5.36	-5.75	-3.19	-2.78	-2.84	-3.45	-2.83	-3.44	-4.11			
15	-5.04	-6.78	-5.91	-5.39	-5.87	-3.16	-2.75	-2.90	-3.47	-2.73	-3.43	-4.08			
16	-5.13	-6.59	-5.87	-5.41	-5.88	-3.16	-2.78	-2.92	-3.52	-2.78	-3.42	-4.24			
17	-5.22	-6.41	-5.81	-5.40	-5.83	-3.15	-2.78	-2.90	-3.54	-2.80	-3.50	-4.39			
18	-5.30	-6.34	-5.91	-5.39	-5.80	-3.17	-2.78	-2.92	-3.59	-2.77	-3.55	-4.28			
19	-5.34	-6.26	-5.87	-5.36	-5.83	-3.17	-2.79	-2.97	-3.62	-2.75	-3.53	-4.17			
20	-5.38	-6.20	-5.95	-5.31	-5.89	-3.14	-2.82	-3.01	-3.65	-2.80	-3.52	-4.31			
21	-5.52	-6.18	-6.00	-5.39	-6.02	-3.14	-2.84	-3.03	-3.67	-2.89	-3.54	-4.43			
22	-5.51	-6.13	-5.82	-5.47	-5.92	-3.17	-2.87	-3.06	-3.70	-2.95	-3.61	-4.45			
23	-5.52	-6.12	-5.77	-5.43	-5.80	-3.17	-2.92	-3.10	-3.71	-2.88	-3.65	-4.40			
24	-5.57	-6.14	-5.76	-5.36	-5.81	-3.15	-2.91	-3.13	-3.79	-2.87	-3.68	-4.46			
25	-5.68	-6.17	-5.84	-5.36	-5.86	-3.11	-2.78	-3.17	-3.95	-2.88	-3.77	-4.53			
26	-5.80	-6.15	-5.86	-5.35	-5.92	-3.09	-2.79	-3.16	-3.90	-2.92	-3.74	-4.51			
27	-5.73	-6.21	-5.88	-5.38	-5.97	-3.11	-2.85	-3.07	-3.88	-3.02	-3.67	-4.48			
28	-5.84	-6.29	-5.81	-5.44	-5.93	-3.13	-2.82	-3.10	-4.00	-2.98	-3.64	-4.55			
29	-5.85	***	-5.85	-5.46	-5.91	-3.04	-2.78	-3.13	-4.08	-2.95	-3.75	-4.72			
30	-5.97	***	-6.02	-5.49	-5.89	-2.79	-2.77	-3.16	-4.10	-2.94	-3.75	-4.77			
31	-6.04	***	-5.94	***	-5.90	***	-2.81	-3.19	***	-2.99	***	-4.83			
平均	-5.20	-6.34	-6.00	-5.48	-5.73	-3.87	-2.78	-3.00	-3.56	-3.12	-3.44	-4.21	年平均	-4.39	
最高	-4.57	-6.01	-5.76	-5.31	-5.42	-2.79	-2.67	-2.84	-3.17	-2.73	-3.07	-3.81	年最高	-2.67	
最低	-6.04	-6.78	-6.31	-5.90	-6.02	-6.03	-2.92	-3.19	-4.10	-4.29	-3.77	-4.83	年最低	-6.78	



表一5 平成26年地下水位表 ③武蔵野市 井の頭公園

平成26年	水位(m)												備考	
	1	2	3	4	5	6	7	8	9	10	11	12		
1	-3.26	-3.70	-3.51	-3.18	-3.16	-3.41	-1.97	-2.08	-2.48	-2.61	-2.22	-2.42		
2	-3.28	-3.70	-3.50	-3.18	-3.17	-3.42	-1.99	-2.11	-2.40	-2.62	-2.22	-2.42		
3	-3.29	-3.71	-3.48	-3.17	-3.18	-3.42	-2.01	-2.14	-2.41	-2.63	-2.24	-2.44		
4	-3.30	-3.72	-3.46	-2.98	-3.20	-3.43	-2.02	-2.16	-2.42	-2.66	-2.26	-2.45		
5	-3.31	-3.73	-3.43	-2.92	-3.20	-3.44	-2.05	-2.19	-2.44	-2.56	-2.27	-2.46		
6	-3.33	-3.75	-3.38	-2.90	-3.21	-3.39	-2.07	-2.23	-2.46	-1.79	-2.28	-2.49		
7	-3.37	-3.76	-3.35	-2.89	-3.23	-2.73	-2.09	-2.25	-2.47	-1.62	-2.30	-2.51		
8	-3.38	-3.76	-3.33	-2.88	-3.24	-2.13	-2.11	-2.30	-2.48	-1.71	-2.33	-2.53		
9	-3.40	-3.75	-3.30	-2.88	-3.25	-1.95	-2.14	-2.32	-2.48	-1.77	-2.33	-2.54		
10	-3.42	-3.76	-3.28	-2.88	-3.27	-1.86	-2.13	-2.27	-2.40	-1.79	-2.34	-2.56		
11	-3.44	-3.77	-3.27	-2.89	-3.28	-1.86	-2.15	-2.24	-2.17	-1.86	-2.37	-2.57		
12	-3.45	-3.78	-3.26	-2.90	-3.29	-1.77	-2.18	-2.26	-2.21	-1.92	-2.39	-2.59		
13	-3.46	-3.79	-3.24	-2.91	-3.31	-1.78	-2.20	-2.28	-2.23	-1.92	-2.42	-2.61		
14	-3.47	-3.79	-3.20	-2.92	-3.32	-1.82	-2.22	-2.30	-2.25	-1.81	-2.44	-2.63		
15	-3.47	-3.75	-3.19	-2.93	-3.33	-1.84	-2.25	-2.30	-2.27	-1.88	-2.46	-2.64		
16	-3.48	-3.67	-3.18	-2.95	-3.35	-1.87	-2.26	-2.32	-2.29	-1.92	-2.48	-2.63		
17	-3.49	-3.60	-3.17	-2.97	-3.36	-1.91	-2.29	-2.34	-2.33	-1.94	-2.48	-2.63		
18	-3.51	-3.57	-3.16	-2.99	-3.38	-1.94	-2.31	-2.35	-2.35	-1.98	-2.50	-2.66		
19	-3.52	-3.55	-3.17	-3.01	-3.39	-2.00	-2.33	-2.37	-2.38	-2.01	-2.52	-2.68		
20	-3.54	-3.54	-3.16	-3.03	-3.41	-2.04	-2.33	-2.38	-2.40	-2.03	-2.53	-2.66		
21	-3.55	-3.53	-3.15	-3.04	-3.39	-2.07	-2.30	-2.40	-2.42	-2.02	-2.53	-2.63		
22	-3.57	-3.53	-3.17	-3.05	-3.38	-2.09	-2.31	-2.42	-2.44	-2.04	-2.54	-2.64		
23	-3.59	-3.54	-3.17	-3.07	-3.39	-2.12	-2.33	-2.43	-2.46	-2.04	-2.55	-2.67		
24	-3.61	-3.54	-3.17	-3.09	-3.40	-2.14	-2.26	-2.45	-2.48	-2.06	-2.56	-2.67		
25	-3.62	-3.54	-3.17	-3.11	-3.41	-2.14	-1.84	-2.46	-2.48	-2.10	-2.56	-2.66		
26	-3.63	-3.53	-3.18	-3.13	-3.41	-2.15	-1.90	-2.48	-2.52	-2.10	-2.49	-2.67		
27	-3.65	-3.53	-3.19	-3.14	-3.39	-2.17	-1.92	-2.50	-2.54	-2.10	-2.42	-2.69		
28	-3.66	-3.52	-3.20	-3.15	-3.39	-2.16	-1.95	-2.50	-2.54	-2.13	-2.42	-2.70		
29	-3.67	***	-3.20	-3.17	-3.39	-2.08	-2.00	-2.51	-2.56	-2.16	-2.42	-2.69		
30	-3.68	***	-3.18	-3.18	-3.40	-1.97	-2.03	-2.48	-2.58	-2.18	-2.44	-2.71		
31	-3.69	***	-3.17	***	-3.41	***	-2.06	-2.48	***	-2.19	***	-2.72		
平均	-3.49	-3.66	-3.26	-3.02	-3.32	-2.30	-2.13	-2.33	-2.41	-2.07	-2.41	-2.60	年平均	-2.75
最高	-3.26	-3.52	-3.15	-2.88	-3.16	-1.77	-1.84	-2.08	-2.17	-1.62	-2.22	-2.42	年最高	-1.62
最低	-3.69	-3.79	-3.51	-3.18	-3.41	-3.44	-2.33	-2.51	-2.58	-2.66	-2.56	-2.72	年最低	-3.79

表一6 平成26年地下水位表 ④小金井市 武蔵野公園

平成26年	水位(m)												備考	
	1	2	3	4	5	6	7	8	9	10	11	12		
1	-2.63	-	-	-	-	-2.98	-2.21	-2.46	-2.52	-2.78	-2.27	-2.38		
2	-2.65	-	-	-	-	-3.01	-2.27	-2.48	-2.34	-2.77	-2.25	-2.40		
3	-2.65	-	-	-	-	-3.03	-2.30	-2.50	-2.47	-2.77	-2.30	-2.43		
4	-2.66	-	-	-	-	-3.05	-2.31	-2.52	-2.52	-2.79	-2.34	-2.44		
5	-2.67	-	-	-	-	-3.06	-2.27	-2.53	-2.55	-2.35	-2.35	-2.45		
6	-2.68	-	-	-	-	-2.44	-2.29	-2.55	-2.57	-1.28	-2.36	-2.47		
7	-2.68	-	-	-	-	-1.35	-2.31	-2.57	-2.54	-1.43	-2.38	-2.49		
8	-2.67	-	-	-	-	-1.29	-2.33	-2.58	-2.55	-1.66	-2.40	-2.50		
9	-2.60	-	-	-	-	-1.46	-2.35	-2.59	-2.56	-1.78	-2.40	-2.51		
10	-2.63	-	-	-	-	-1.53	-2.29	-2.15	-2.52	-1.83	-2.41	-2.52		
11	-2.65	-	-	-	-	-1.59	-2.33	-2.20	-2.39	-1.88	-2.43	-2.52		
12	-2.66	-	-	-	-	-1.48	-2.37	-2.41	-2.46	-1.93	-2.43	-2.54		
13	-2.69	-	-	-	-	-1.48	-2.40	-2.41	-2.51	-1.95	-2.45	-2.55		
14	-2.70	-	-	-	-	-1.56	-2.42	-2.42	-2.53	-1.41	-2.47	-2.56		
15	-	-	-	-	-	-1.64	-2.44	-2.41	-2.56	-1.54	-2.48	-2.57		
16	-	-	-	-	-	-1.70	-2.45	-2.45	-2.58	-1.64	-2.50	-2.54		
17	-	-	-	-	-	-1.76	-2.47	-2.47	-2.60	-1.75	-2.50	-2.50		
18	-	-	-	-	-	-1.80	-2.48	-2.48	-2.62	-1.83	-2.52	-2.55		
19	-	-	-	-	-	-1.85	-2.47	-2.49	-2.65	-1.88	-2.53	-2.57		
20	-	-	-	-	-	-1.92	-2.39	-2.51	-2.66	-1.91	-2.52	-2.54		
21	-	-	-	-	-	-2.00	-2.22	-2.53	-2.68	-1.94	-2.48	-2.44		
22	-	-	-	-	-	-2.05	-2.37	-2.55	-2.69	-1.97	-2.51	-2.50		
23	-	-	-	-	-2.80	-2.10	-2.43	-2.57	-2.70	-1.95	-2.53	-2.53		
24	-	-	-	-	-2.85	-2.15	-2.38	-2.58	-2.71	-2.01	-2.54	-2.54		
25	-	-	-	-	-2.90	-2.18	-2.08	-2.58	-2.68	-2.07	-2.54	-2.55		
26	-	-	-	-	-2.93	-2.24	-2.27	-2.58	-2.71	-2.11	-2.31	-2.57		
27	-	-	-	-	-2.73	-2.29	-2.31	-2.56	-2.73	-2.14	-2.27	-2.58		
28	-	-	-	-	-2.76	-2.23	-2.33	-2.56	-2.74	-2.19	-2.38	-2.58		
29	-	***	-	-	-2.84	-2.10	-2.38	-2.56	-2.76	-2.22	-2.42	-2.56		
30	-	***	-	-	-2.90	-2.10	-2.42	-2.48	-2.77	-2.25	-2.44	-2.56		
31	-	***	-	***	-2.94	***	-2.44	-2.53	***	-2.27	***	-2.57		
平均	-2.66	-	-	-	-2.85	-2.05	-2.35	-2.49	-2.60	-2.01	-2.42	-2.52	年平均	-2.44
最高	-2.60	-	-	-	-2.73	-1.29	-2.08	-2.15	-2.34	-1.28	-2.25	-2.38	年最高	-1.28
最低	-2.70	-	-	-	-2.94	-3.06	-2.48	-2.59	-2.77	-2.79	-2.54	-2.58	年最低	-3.06

表一7 平成26年地下水位表 ⑤小金井市 前原

平成26年	水位(m)												備考	
	1	2	3	4	5	6	7	8	9	10	11	12		
1	-3.96	-4.55	-4.49	-4.40	-4.47	-4.81	-3.19	-3.40	-3.60	-3.95	-3.36	-3.66		
2	-3.99	-4.56	-4.48	-4.41	-4.49	-4.82	-3.22	-3.42	-3.51	-3.96	-3.36	-3.68		
3	-4.01	-4.58	-4.47	-4.40	-4.50	-4.83	-3.23	-3.43	-3.54	-3.98	-3.39	-3.71		
4	-4.02	-4.60	-4.47	-4.21	-4.52	-4.85	-3.24	-3.44	-3.55	-4.00	-3.43	-3.72		
5	-4.04	-4.62	-4.43	-4.19	-4.53	-4.85	-3.25	-3.46	-3.58	-3.86	-3.44	-3.73		
6	-4.06	-4.64	-4.35	-4.18	-4.55	-4.70	-3.26	-3.47	-3.60	-2.78	-3.45	-3.76		
7	-4.08	-4.66	-4.33	-4.18	-4.56	-3.67	-3.26	-3.49	-3.60	-2.83	-3.47	-3.78		
8	-4.09	-4.68	-4.32	-4.19	-4.58	-3.20	-3.28	-3.51	-3.62	-2.95	-3.49	-3.80		
9	-4.10	-4.69	-4.32	-4.20	-4.59	-3.14	-3.28	-3.52	-3.64	-3.04	-3.50	-3.81		
10	-4.13	-4.71	-4.32	-4.21	-4.61	-3.04	-3.25	-3.23	-3.62	-3.10	-3.51	-3.83		
11	-4.15	-4.72	-4.32	-4.23	-4.62	-3.06	-3.26	-3.22	-3.58	-3.16	-3.67	-3.83		
12	-4.16	-4.73	-4.32	-4.24	-4.64	-2.92	-3.29	-3.27	-3.60	-3.21	-3.58	-3.85		
13	-4.18	-4.75	-4.30	-4.25	-4.65	-2.92	-3.30	-3.31	-3.63	-3.20	-3.60	-3.86		
14	-4.21	-4.75	-4.24	-4.26	-4.67	-2.97	-3.31	-3.33	-3.66	-2.72	-3.63	-3.88		
15	-4.22	-4.71	-4.26	-4.27	-4.68	-3.02	-3.33	-3.34	-3.67	-2.91	-3.65	-3.90		
16	-4.24	-4.60	-4.26	-4.28	-4.70	-3.05	-3.34	-3.37	-3.69	-2.96	-3.66	-3.89		
17	-4.26	-4.53	-4.27	-4.30	-4.72	-3.09	-3.35	-3.40	-3.71	-3.02	-3.67	-3.88		
18	-4.27	-4.49	-4.27	-4.31	-4.73	-3.11	-3.36	-3.42	-3.73	-3.07	-3.69	-3.92		
19	-4.29	-4.47	-4.28	-4.33	-4.75	-3.15	-3.37	-3.44	-3.74	-3.11	-3.71	-3.94		
20	-4.31	-4.46	-4.27	-4.34	-4.76	-3.18	-3.33	-3.46	-3.76	-3.15	-3.72	-3.93		
21	-4.33	-4.46	-4.28	-4.35	-4.74	-3.20	-3.30	-3.48	-3.78	-3.17	-3.72	-3.90		
22	-4.35	-4.46	-4.30	-4.37	-4.75	-3.20	-3.34	-3.48	-3.80	-3.19	-3.74	-3.91		
23	-4.37	-4.47	-4.31	-4.38	-4.76	-3.22	-3.36	-3.50	-3.82	-3.18	-3.75	-3.91		
24	-4.39	-4.48	-4.32	-4.40	-4.78	-3.22	-3.35	-3.52	-3.84	-3.21	-3.77	-3.91		
25	-4.41	-4.48	-4.32	-4.42	-4.79	-3.23	-3.25	-3.54	-3.84	-3.24	-3.78	-3.93		
26	-4.42	-4.49	-4.33	-4.43	-4.80	-3.25	-3.29	-3.56	-3.87	-3.26	-3.69	-3.94		
27	-4.45	-4.50	-4.34	-4.44	-4.78	-3.27	-3.30	-3.57	-3.89	-3.27	-3.64	-3.97		
28	-4.46	-4.49	-4.36	-4.46	-4.78	-3.24	-3.32	-3.59	-3.90	-3.30	-3.66	-3.98		
29	-4.49	***	-4.37	-4.48	-4.79	-3.18	-3.35	-3.60	-3.91	-3.32	-3.66	-3.99		
30	-4.50	***	-4.36	-4.48	-4.81	-3.17	-3.38	-3.58	-3.93	-3.34	-3.69	-4.00		
31	-4.52	***	-4.38	***	-4.81	***	-3.39	-3.60	***	-3.36	***	-4.02		
平均	-4.24	-4.58	-4.34	-4.32	-4.67	-3.48	-3.30	-3.45	-3.71	-3.25	-3.60	-3.87	年平均	-3.90
最高	-3.96	-4.46	-4.24	-4.18	-4.47	-2.92	-3.19	-3.22	-3.51	-2.72	-3.36	-3.66	年最高	-2.72
最低	-4.50	-4.75	-4.49	-4.48	-4.81	-4.85	-3.38	-3.60	-3.93	-4.00	-3.78	-4.00	年最低	-4.85

表一8 平成26年地下水位表 ⑥小金井市 貫井南町

平成26年	水位(m)												備考	
	1	2	3	4	5	6	7	8	9	10	11	12		
1	-5.86	-6.74	-6.64	-6.47	-6.59	-6.81	-4.29	-4.45	-4.93	-5.61	-4.40	-4.95		
2	-5.89	-6.75	-6.63	-6.48	-6.60	-6.81	-4.28	-4.47	-4.90	-5.65	-4.40	-4.96		
3	-5.93	-6.77	-6.62	-6.50	-6.60	-6.82	-4.27	-4.48	-4.91	-5.67	-4.42	-4.98		
4	-5.96	-6.79	-6.61	-6.45	-6.61	-6.82	-4.26	-4.50	-4.93	-5.71	-4.45	-5.00		
5	-5.99	-6.81	-6.59	-6.41	-6.62	-6.83	-4.26	-4.52	-4.94	-5.72	-4.47	-5.02		
6	-6.03	-6.82	-6.56	-6.38	-6.62	-6.80	-4.26	-4.54	-4.96	-5.23	-4.48	-5.05		
7	-6.06	-6.84	-6.51	-6.37	-6.63	-6.27	-4.25	-4.56	-4.98	-4.80	-4.50	-5.08		
8	-6.09	-6.85	-6.48	-6.36	-6.64	-5.75	-4.26	-4.59	-5.01	-4.72	-4.52	-5.10		
9	-6.12	-6.87	-6.46	-6.36	-6.65	-5.46	-4.26	-4.61	-5.03	-4.69	-4.53	-5.13		
10	-6.16	-6.88	-6.44	-6.36	-6.66	-5.27	-4.24	-4.53	-5.05	-4.68	-4.55	-5.16		
11	-6.19	-6.90	-6.43	-6.36	-6.67	-5.13	-4.23	-4.48	-5.06	-4.69	-4.57	-5.18		
12	-6.22	-6.91	-6.42	-6.36	-6.68	-4.94	-4.24	-4.51	-5.08	-4.70	-4.59	-5.20		
13	-6.25	-6.92	-6.41	-6.37	-6.69	-4.75	-4.25	-4.53	-5.10	-4.70	-4.61	-5.23		
14	-6.28	-6.93	-6.40	-6.38	-6.70	-4.65	-4.26	-4.55	-5.12	-4.42	-4.64	-5.26		
15	-6.31	-6.92	-6.39	-6.38	-6.72	-4.59	-4.28	-4.56	-5.14	-4.34	-4.66	-5.29		
16	-6.34	-6.88	-6.38	-6.39	-6.73	-4.56	-4.29	-4.57	-5.17	-4.30	-4.69	-5.32		
17	-6.37	-6.84	-6.38	-6.41	-6.74	-4.53	-4.31	-4.60	-5.20	-4.28	-4.71	-5.34		
18	-6.40	-6.80	-6.38	-6.42	-6.75	-4.52	-4.33	-4.62	-5.22	-4.29	-4.74	-5.38		
19	-6.43	-6.77	-6.38	-6.43	-6.76	-4.51	-4.34	-4.64	-5.25	-4.30	-4.77	-5.41		
20	-6.45	-6.75	-6.38	-6.45	-6.77	-4.50	-4.34	-4.66	-5.28	-4.30	-4.80	-5.43		
21	-6.48	-6.73	-6.38	-6.46	-6.78	-4.49	-4.36	-4.68	-5.31	-4.30	-4.82	-5.45		
22	-6.56	-6.71	-6.40	-6.47	-6.78	-4.47	-4.37	-4.70	-5.34	-4.31	-4.85	-5.48		
23	-6.53	-6.70	-6.40	-6.49	-6.79	-4.45	-4.38	-4.72	-5.37	-4.31	-4.88	-5.50		
24	-6.55	-6.69	-6.41	-6.50	-6.79	-4.44	-4.39	-4.74	-5.40	-4.31	-4.90	-5.53		
25	-6.58	-6.68	-6.42	-6.52	-6.80	-4.43	-4.36	-4.77	-5.42	-4.31	-4.93	-5.55		
26	-6.60	-6.67	-6.42	-6.53	-6.80	-4.42	-4.38	-4.79	-5.46	-4.32	-4.93	-5.58		
27	-6.63	-6.66	-6.43	-6.55	-6.80	-4.41	-4.39	-4.82	-5.49	-4.32	-4.91	-5.61		
28	-6.65	-6.65	-6.45	-6.56	-6.80	-4.40	-4.40	-4.85	-5.52	-4.34	-4.92	-5.64		
29	-6.67	***	-6.45	-6.58	-6.80	-4.36	-4.42	-4.87	-5.55	-4.36	-4.93	-5.67		
30	-6.69	***	-6.45	-6.59	-6.80	-4.31	-4.43	-4.89	-5.58	-4.38	-4.95	-5.70		
31	-6.72	***	-6.46	***	-6.80	***	-4.44	-4.91	***	-4.39	***	-5.73		
平均	-6.32	-6.79	-6.46	-6.44	-6.72	-5.15	-4.32	-4.64	-5.19	-4.66	-4.68	-5.32	年平均	-5.56
最高	-5.86	-6.65	-6.38	-6.36	-6.59	-4.31	-4.23	-4.45	-4.90	-4.28	-4.40	-4.95	年最高	-4.23
最低	-6.72	-6.93	-6.64	-6.59	-6.80	-6.83	-4.44	-4.91	-5.58	-5.72	-4.95	-5.73	年最低	-6.93

表-9 平成26年 年間降水量 気象庁 練馬観測所 (アメダス)

年月日	降水	年月日	降水	年月日	降水	年月日	降水	年月日	降水	年月日	降水	年月日	降水	年月日	降水	年月日	降水	年月日	降水	年月日	降水	年月日	降水	
1月1日	0.0	2月1日	0.0	3月1日	0.0	4月1日	0.0	5月1日	0.0	6月1日	0.0	7月1日	0.0	8月1日	0.0	9月1日	0.0	10月1日	0.0	11月1日	0.0	12月1日	0.0	
1月2日	0.0	2月2日	0.0	3月2日	11.0	4月2日	0.0	5月2日	0.0	6月2日	0.0	7月2日	0.0	8月2日	0.0	9月2日	0.5	10月2日	0.0	11月2日	0.0	12月2日	0.0	
1月3日	0.0	2月3日	0.0	3月3日	1.0	4月3日	55.5	5月3日	0.0	6月3日	0.0	7月3日	1.0	8月3日	0.0	9月3日	0.0	10月3日	0.0	11月3日	0.0	12月3日	0.0	
1月4日	0.0	2月4日	5.5	3月4日	0.5	4月4日	23.0	5月4日	0.0	6月4日	0.0	7月4日	8.5	8月4日	0.0	9月4日	0.0	10月4日	0.0	11月4日	0.0	12月4日	2.0	
1月5日	0.0	2月5日	0.0	3月5日	32.5	4月5日	0.0	5月5日	0.0	6月5日	19.5	7月5日	6.5	8月5日	0.0	9月5日	0.0	10月5日	131.0	11月5日	0.0	12月5日	0.0	
1月6日	0.0	2月6日	0.0	3月6日	0.0	4月6日	3.5	5月6日	1.5	6月6日	23.0	7月6日	0.0	8月6日	0.0	9月6日	3.5	10月6日	110.0	11月6日	0.5	12月6日	0.0	
1月7日	0.0	2月7日	0.0	3月7日	0.0	4月7日	0.0	5月7日	0.0	6月7日	74.0	7月7日	5.0	8月7日	0.0	9月7日	6.0	10月7日	0.0	11月7日	0.0	12月7日	0.0	
1月8日	13.0	2月8日	20.5	3月8日	0.0	4月8日	0.0	5月8日	0.0	6月8日	47.5	7月8日	0.0	8月8日	1.0	9月8日	0.0	10月8日	0.0	11月8日	0.0	12月8日	0.0	
1月9日	1.5	2月9日	0.5	3月9日	0.0	4月9日	0.0	5月9日	1.5	6月9日	23.0	7月9日	11.0	8月9日	1.0	9月9日	9.0	10月9日	0.0	11月9日	1.5	12月9日	0.0	
1月10日	0.0	2月10日	0.0	3月10日	0.0	4月10日	0.0	5月10日	0.0	6月10日	2.5	7月10日	1.0	8月10日	41.5	9月10日	19.0	10月10日	0.0	11月10日	0.0	12月10日	0.0	
1月11日	0.0	2月11日	0.0	3月11日	0.0	4月11日	0.0	5月11日	0.0	6月11日	32.5	7月11日	5.5	8月11日	0.0	9月11日	13.5	10月11日	0.0	11月11日	0.5	12月11日	0.0	
1月12日	0.0	2月12日	0.0	3月12日	0.0	4月12日	0.0	5月12日	0.5	6月12日	24.5	7月12日	11.5	8月12日	1.0	9月12日	0.0	10月12日	0.0	11月12日	0.0	12月12日	0.0	
1月13日	0.0	2月13日	0.0	3月13日	36.0	4月13日	0.0	5月13日	4.0	6月13日	2.0	7月13日	0.0	8月13日	0.0	9月13日	2.5	10月13日	54.0	11月13日	0.0	12月13日	0.0	
1月14日	0.0	2月14日	23.5	3月14日	0.0	4月14日	0.0	5月14日	0.0	6月14日	0.0	7月14日	0.0	8月14日	0.0	9月14日	0.0	10月14日	0.0	11月14日	0.0	12月14日	0.0	
1月15日	0.0	2月15日	63.0	3月15日	0.0	4月15日	0.0	5月15日	1.0	6月15日	0.0	7月15日	0.0	8月15日	0.0	9月15日	0.0	10月15日	6.5	11月15日	0.0	12月15日	0.0	
1月16日	0.0	2月16日	0.0	3月16日	0.0	4月16日	0.0	5月16日	0.0	6月16日	0.0	7月16日	0.0	8月16日	0.5	9月16日	0.0	10月16日	0.5	11月16日	0.0	12月16日	17.5	
1月17日	0.0	2月17日	0.0	3月17日	0.0	4月17日	0.0	5月17日	0.0	6月17日	0.0	7月17日	0.5	8月17日	0.0	9月17日	0.0	10月17日	0.0	11月17日	0.0	12月17日	0.0	
1月18日	0.0	2月18日	0.0	3月18日	0.0	4月18日	6.0	5月18日	0.0	6月18日	0.0	7月18日	2.5	8月18日	0.0	9月18日	0.0	10月18日	0.0	11月18日	0.0	12月18日	0.0	
1月19日	0.0	2月19日	0.0	3月19日	0.0	4月19日	0.0	5月19日	0.0	6月19日	0.0	7月19日	2.5	8月19日	0.0	9月19日	0.0	10月19日	0.0	11月19日	0.0	12月19日	0.0	
1月20日	0.0	2月20日	0.0	3月20日	14.0	4月20日	0.0	5月20日	0.5	6月20日	0.0	7月20日	18.0	8月20日	0.0	9月20日	0.0	10月20日	0.5	11月20日	16.0	12月20日	20.0	
1月21日	1.0	2月21日	0.0	3月21日	0.0	4月21日	3.0	5月21日	38.5	6月21日	0.0	7月21日	0.0	8月21日	0.0	9月21日	0.0	10月21日	2.5	11月21日	0.0	12月21日	0.0	
1月22日	0.0	2月22日	0.0	3月22日	0.0	4月22日	3.5	5月22日	6.0	6月22日	30.0	7月22日	0.0	8月22日	0.0	9月22日	1.0	10月22日	17.5	11月22日	0.0	12月22日	0.0	
1月23日	0.0	2月23日	0.0	3月23日	0.0	4月23日	0.0	5月23日	0.0	6月23日	0.0	7月23日	0.0	8月23日	0.0	9月23日	0.5	10月23日	4.5	11月23日	0.0	12月23日	0.0	
1月24日	0.0	2月24日	0.0	3月24日	0.0	4月24日	0.0	5月24日	0.0	6月24日	13.0	7月24日	44.0	8月24日	0.0	9月24日	1.0	10月24日	0.0	11月24日	0.0	12月24日	0.0	
1月25日	0.0	2月25日	0.0	3月25日	0.0	4月25日	0.0	5月25日	0.0	6月25日	14.0	7月25日	0.0	8月25日	1.5	9月25日	7.0	10月25日	0.0	11月25日	11.5	12月25日	0.0	
1月26日	0.0	2月26日	0.0	3月26日	0.0	4月26日	0.0	5月26日	0.0	6月26日	0.0	7月26日	0.0	8月26日	0.5	9月26日	0.0	10月26日	0.0	11月26日	38.5	12月26日	0.0	
1月27日	0.0	2月27日	0.0	3月27日	3.0	4月27日	0.0	5月27日	20.0	6月27日	0.0	7月27日	2.0	8月27日	7.5	9月27日	0.0	10月27日	0.0	11月27日	1.5	12月27日	0.0	
1月28日	0.0	2月28日	6.5	3月28日	0.0	4月28日	0.0	5月28日	0.0	6月28日	18.0	7月28日	0.0	8月28日	1.5	9月28日	0.0	10月28日	0.0	11月28日	0.0	12月28日	0.0	
1月29日	0.0	2月29日	0.0	3月29日	0.5	4月29日	0.5	5月29日	0.0	6月29日	61.5	7月29日	0.0	8月29日	1.0	9月29日	0.0	10月29日	0.0	11月29日	6.0	12月29日	8.0	
1月30日	0.5	2月30日	0.0	3月30日	19.0	4月30日	22.5	5月30日	0.0	6月30日	0.0	7月30日	0.0	8月30日	15.0	9月30日	0.0	10月30日	0.0	11月30日	0.5	12月30日	0.0	
1月31日	0.0	2月31日	0.0	3月31日	0.0	4月31日	0.0	5月31日	0.0	6月31日	0.0	7月31日	0.0	8月31日	0.0	9月31日	0.0	10月31日	0.0	11月31日	0.0	12月31日	0.0	
16.0	127.5	119.0	117.5	91.5	485.5	121.5	81.0	97.0	336.5	87.5	59.5													
降水:日降水量(mm)	本表の降水量は、気象庁の気象統計情報(過去の気象データ)の標記観測所(アメダス)データによる。																						降水量年間計	1740 mm

表-10 平成26年 年間降水量 気象庁 府中観測所 (アメダス)

年月日	降水	年月日	降水	年月日	降水	年月日	降水	年月日	降水	年月日	降水	年月日	降水	年月日	降水	年月日	降水	年月日	降水	年月日	降水	年月日	降水
1月1日	0.0	2月1日	0.0	3月1日	3.0	4月1日	0.0	5月1日	18.5	6月1日	0.0	7月1日	0.0	8月1日	0.0	9月1日	40.5	10月1日	2.5	11月1日	10.0	12月1日	13.5
1月2日	0.0	2月2日	0.0	3月2日	11.0	4月2日	0.0	5月2日	0.0	6月2日	0.0	7月2日	0.0	8月2日	0.0	9月2日	0.5	10月2日	0.0	11月2日	0.0	12月2日	0.0
1月3日	0.0	2月3日	0.0	3月3日	1.0	4月3日	48.5	5月3日	0.0	6月3日	0.0	7月3日	0.5	8月3日	0.0	9月3日	0.0	10月3日	0.0	11月3日	0.0	12月3日	0.0
1月4日	0.0	2月4日	0.0	3月4日	39.0	4月4日	0.5	5月4日	19.0	6月4日	0.0	7月4日	0.0	8月4日	0.0	9月4日	0.0	10月4日	0.0	11月4日	0.0	12月4日	1.5
1月5日	0.0	2月5日	0.0	3月5日	39.0	4月5日	0.5	5月5日	0.0	6月5日	22.5	7月5日	7.0	8月5日	0.0	9月5日	0.0	10月5日	135.5	11月5日	0.0	12月5日	0.0
1月6日	0.0	2月6日	0.0	3月6日	0.0	4月6日	3.0	5月6日	1.5	6月6日	163.0	7月6日	0.0	8月6日	0.0	9月6日	8.5	10月6日	132.0	11月6日	0.0	12月6日	0.0
1月7日	0.0	2月7日	0.0	3月7日	0.0	4月7日	0.0	5月7日	0.0	6月7日	82.0	7月7日	4.5	8月7日	0.0	9月7日	7.0	10月7日	0.0	11月7日	0.0	12月7日	0.0
1月8日	12.5	2月8日	39.0	3月8日	0.0	4月8日	0.0	5月8日	0.0	6月8日	29.0	7月8日	0.0	8月8日	0.0	9月8日	0.0	10月8日	0.0	11月8日	0.0	12月8日	0.0
1月9日	1.5	2月9日	0.5	3月9日	0.0	4月9日	0.0	5月9日	0.0	6月9日	45.0	7月9日	12.0	8月9日	0.5	9月9日	0.0	10月9日	0.5	11月9日	1.5	12月9日	0.0
1月10日	0.0	2月10日	0.0	3月10日	0.0	4月10日	0.0	5月10日	0.0	6月10日	7.5	7月10日	3.0	8月10日	98.5	9月10日	21.5	10月10日	0.0	11月10日	0.0	12月10日	0.0
1月11日	0.0	2月11日	0.0	3月11日	0.0	4月11日	0.0	5月11日	0.0	6月11日	35.5	7月11日	5.5	8月11日	0.0	9月11日	0.0	10月11日	0.0	11月11日	0.0	12月11日	0.0
1月12日	0.0	2月12日	0.0	3月12日	0.0	4月12日	0.0	5月12日	0.0	6月12日	24.0	7月12日	1.5	8月12日	2.5	9月12日	0.0	10月12日	0.0	11月12日	2.0	12月12日	0.5
1月13日	0.0	2月13日	0.0	3月13日	34.0	4月13日	0.0	5月13日	1.0	6月13日	6.0	7月13日	0.0	8月13日	0.0	9月13日	0.0	10月13日	108.0	11月13日	0.0	12月13日	0.0
1月14日	0.0	2月14日	41.5	3月14日	0.5	4月14日	0.0	5月14日	0.0	6月14日	0.0	7月14日	0.0	8月14日	8.0	9月14日	0.0	10月14日	0.0	11月14日	0.0	12月14日	0.0
1月15日	0.0	2月15日	60.0	3月15日	0.0	4月15日	0.0	5月15日	1.5	6月15日	0.0	7月15日	0.0	8月15日	0.0	9月15日	0.0	10月15日	4.0	11月15日	0.0	12月15日	0.0
1月16日	0.0	2月16日	0.0	3月16日	0.0	4月16日	0.0	5月16日	0.0	6月16日	0.0	7月16日	0.0	8月16日	0.0	9月16日	0.0	10月16日	0.0	11月16日	0.0	12月16日	15.5
1月17日	0.0	2月17日	0.0	3月17日	0.0	4月17日	0.0	5月17日	0.0	6月17日	0.0	7月17日	0.0	8月17日	0.0	9月17日	0.0	10月17日	0.0	11月17日	0.0	12月17日	0.0
1月18日	0.0	2月18日	0.0	3月18日	0.0	4月18日	7.0	5月18日	0.0	6月18日	0.0	7月18日	2.0	8月18日	0.0	9月18日	0.0	10月18日	0.0	11月18日	0.0	12月18日	0.0
1月19日	0.0	2月19日	0.0	3月19日	0.0	4月19日	0.5	5月19日	0.5	6月19日	0.0	7月19日	4.0	8月19日	0.0	9月19日	0.0	10月19日	0.0	11月19日	13.0	12月19日	21.0
1月20日	0.0	2月20日	0.0	3月20日	16.0	4月20日	0.5	5月20日	0.0	6月20日	0.0	7月20日	0.0	8月20日	0.0	9月20日	0.0	10月20日	0.0	11月20日	0.0	12月20日	0.0
1月21日	0.5	2月21日	0.0	3月21日	0.0	4月21日	2.0	5月21日	40.5	6月21日	0.0	7月21日	0.0	8月21日	0.0	9月21日	0.0	10月21日	0.5	11月21日	0.0	12月21日	0.0
1月22日	0.5	2月22日	0.0	3月22日	0.0	4月22日	5.5	5															

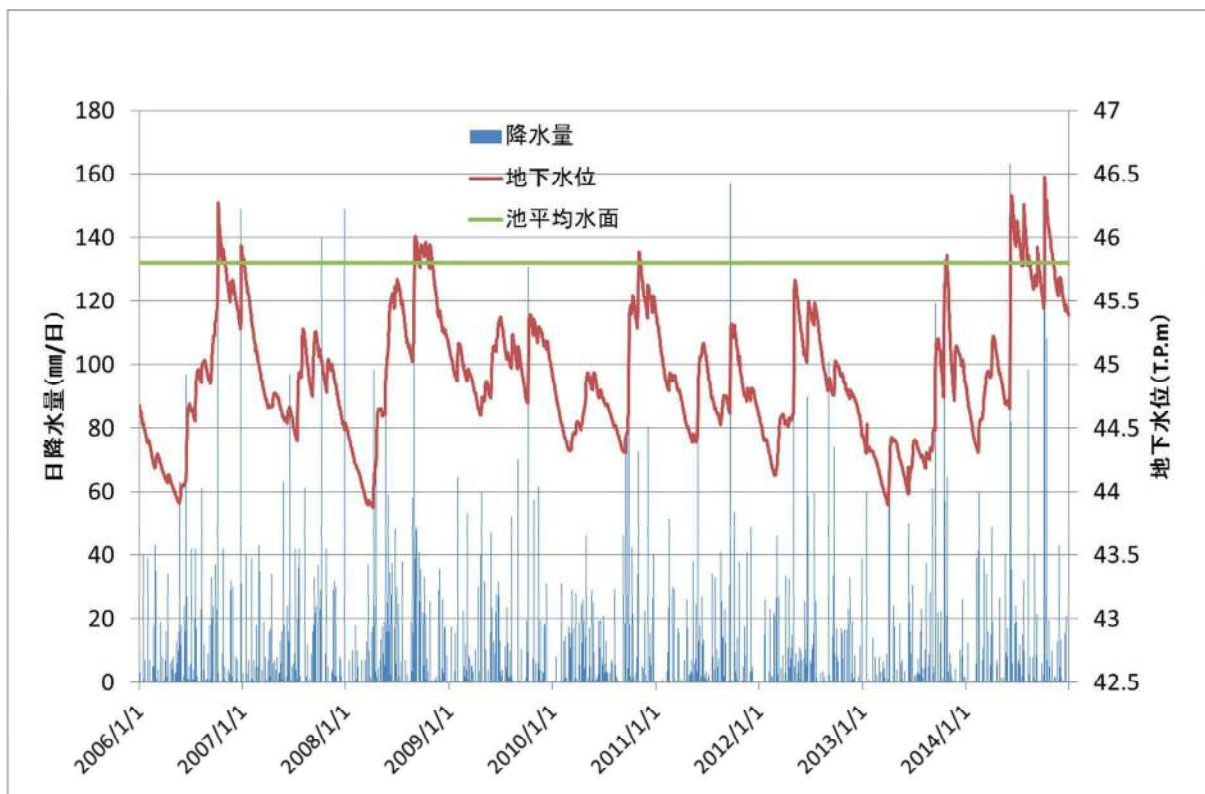


図-9 井の頭公園経年地下水位変動図



写真-7 かいぼり状況 (2014年2月1日筆者撮影)

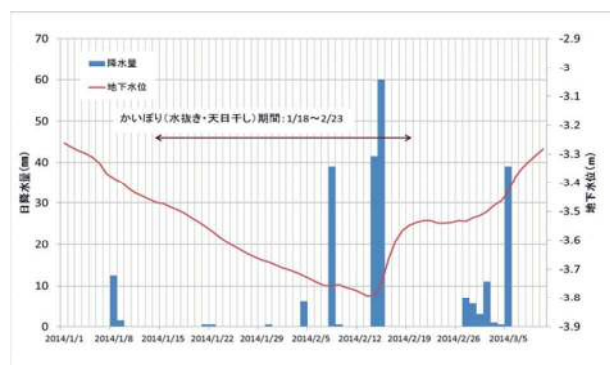


図-10 2014年(かいぼり期)の水位変化