

都立動物園  
事業計画書

公益財団法人 東京動物園協会

## 目 次

### I 支出計画 . . . 1

### II 事業計画 . . . 2

#### 1 管理運営に関する基本的事項

都立動物園の管理における基本理念 . . . 2

#### 2 人員配置計画等

(1) 人員配置計画 . . . 4

(2) 組織体制・指揮命令系統と役割分担 . . . 36

(3) 人材の確保と職員の技術・能力向上への取組 . . . 37

#### 3 動物園業務計画

(1) 動物園の管理運営についての方針と具体的な取組 . . . 40

(2) 適正な動物飼育と魅力的な展示（技術向上、繁殖研究）方法 . . . 42

(3) 野生生物保全（自然環境保護）に関する取組 . . . 44

(4) 教育普及活動に関する取組 . . . 46

#### 4 運営管理計画

(1) 利用者要望の把握方法と管理業務への反映方法 . . . 48

(2) 質の高いサービスを提供するための具体的な取組 . . . 49

(3) 動物園の魅力向上と利用促進を図るための自主事業等の提案 . . . 51

(4) オリンピック・パラリンピックを契機とした動物園の魅力向上の取組  
. . . 53

#### 5 施設維持管理計画

(1) 適切な維持管理を行うための取組 . . . 54

(2) 事故及び自然災害、感染症（デング熱など）、動物脱出・疾病発生（鳥インフルエンザなど）等を未然に防ぐための安全対策、発生時の対応 . . . 56

(3) 要望やオリンピック・パラリンピックに向けた施設補修、施設改修への取組  
. . . 58

# I 支出計画

単位：千円

| 年度   | 提案金額       |
|------|------------|
| 28年度 | 6,252,000  |
| 29年度 | 6,252,000  |
| 30年度 | 6,252,000  |
| 31年度 | 6,252,000  |
| 32年度 | 6,252,000  |
| 33年度 | 6,252,000  |
| 34年度 | 6,252,000  |
| 35年度 | 4,554,000  |
| 36年度 | 4,554,000  |
| 37年度 | 4,554,000  |
| 計    | 57,426,000 |

## II 事業計画

### 1 都立動物園の管理における基本理念

#### 東京動物園協会の使命

1. 動物園及び水族園の事業の発展振興を図ること
2. 動物とその生息環境について知識を広め、人と動物の共存に貢献すること

東京動物園協会は昭和23年の設立以来、都立動物園と一体となって動物園事業の発展振興に寄与してまいりました。この永年の実績が認められて、平成18年からは指定管理者として都立動物園・水族園4園の管理運営を受託することとなり、今日の動物園・水族園の重要な役割である「種の保存」と社会教育施設としての「環境教育」を幅広く展開してきました。また、平成22年には事業の高い公益性が認められて「公益財団法人」の認定を受け、上記の使命を掲げ、都立動物園・水族園の運営に携わっております。

#### 都立動物園・水族園の管理運営における基本理念

##### 【都立動物園・水族園に求められる機能と役割】

- ①首都東京の顔として外国人を含む多くの来園者を集める
- ②日本を代表する動物園・水族園として国内の中心的な役割を果たす
- ③都市化の進展した東京にあって、環境教育の拠点となり、日本の自然環境を守る
- ④都会の人々の自然に対する理解と関心を高める

##### 【東京都が策定したマスタープラン】

###### 『都立動物園マスタープラン』

都立動物園の目指す姿：

- ・野生生物の保全に貢献する動物園
- ・人々と野生生物との架け橋となる動物園
- ・多くの人々が訪れ、賑わいを創出する動物園

###### 『パークマネジメントマスタープラン』

東京都の公園づくりの基本理念と目標において、都立動物園が担う役割を示す。

この実現のために東京動物園協会では次の基本理念に基づき管理運営に取り組めます。

##### 【3つの基本理念】

- 〔1〕 展示の工夫と快適な観覧環境の提供による、楽しみながら学べる動物園・水族園の実現
- 〔2〕 国内外の動物園や研究機関との協力による、野生生物保全への貢献
- 〔3〕 公益法人の制度的特性を活かした、公益性と経営感覚をあわせもった施設運営

この3つの基本理念に基づき、4つの視点における取組を推進します

## 【4つの取組】

### 1. 動物を「まもり、育てる」取組

希少種を中心に飼育動物の繁殖に力をいれ、国が推進する保全活動にも積極的に協力することで、動物園外にも保全活動を広げ、生物多様性の保全に貢献していきます。

### 2. 動物のことを「伝える」取組

来園者が野生生物本来の魅力を実感できる展示を実現します。また、来園するたびに新しい発見がある、新鮮な動物園をめざします。教育普及スタッフや飼育展示スタッフなど園内スタッフが来園者の発見をサポートし、誰もが動物のことを学べる場を提供します。

### 3. 「ようこそ」の心を表す取組

「安心、安全、快適」が最も重要な来園者へのサービスと考え、より良い施設管理を実現します。園内のサイン、解説パネル、休憩施設などの整備を進め、積極的に来園者とのコミュニケーションを図り、親しみやすい雰囲気づくりを心がけます。

### 4. 「経営感覚」に富んだ取組

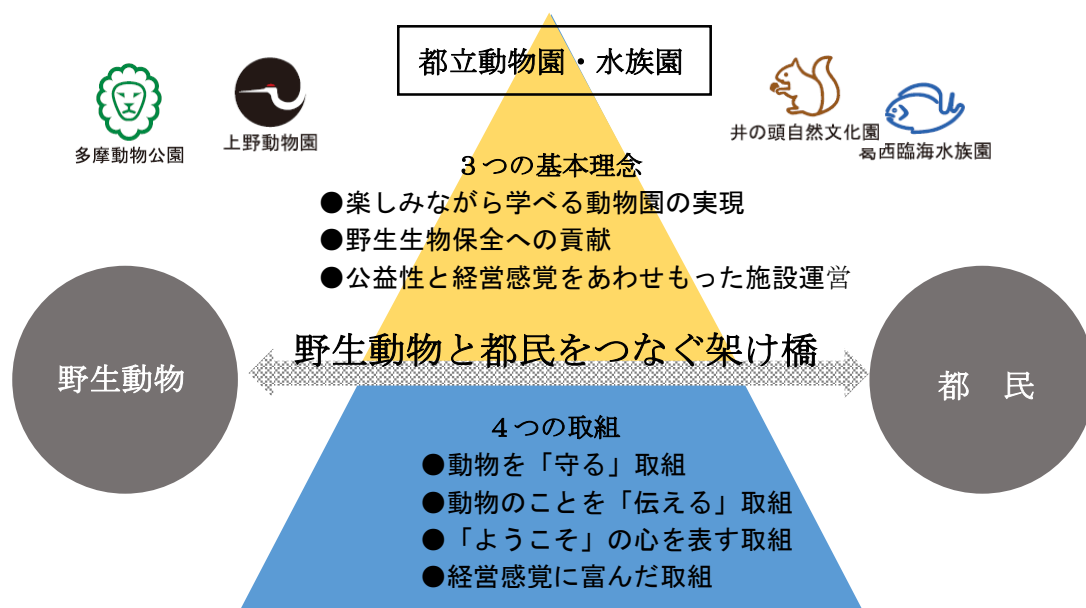
活気あふれた動物園をめざし、様々な工夫を行っていきます。基金事業をはじめとする都民や民間企業との協働による企画などを積極的に推進します。

さらに上記実践のため、職員に10の行動指針を定め、組織的ミッションの徹底を図ります。

## 【職員の10の行動指針】

- ① 動物がよりよい環境で健康にすごせるようにしていきます。
- ② 野生生物の大切さを理解し、保全に取り組めます。
- ③ 国内外の関係機関と連携し、動物園・水族園の活動を広げます。
- ④ 充実した展示により、誰もが楽しみながら学べる場とします。
- ⑤ 動物園・水族園について、わかりやすく伝えます。
- ⑥ 教育機関と協働して、動物への理解を広げていきます。
- ⑦ おもてなしの心で接し、すべてのお客様にご満足いただけるよう努めます。
- ⑧ 安全・安心を確保し、快適な環境を提供します。
- ⑨ より多くのお客様にご来園いただけるよう、常に創意工夫を重ねます。
- ⑩ 現状に満足せず、より効率的かつ効果的な方法を追求し、改善します。

「都立動物園マスタープラン」、「パークマネジメントマスタープラン」の実現に向けた取組を一層推進し、幅広い生物種を飼育展示するなど4園一体運営のメリットを大いに発揮した事業運営を行うことで都立動物園・水族園の使命を果たし、より多くの感動と上質なサービスを提供していきます。



## 2 人員配置計画等

### (1) 人員配置計画

#### ア 総括表

(単位：人)

| 管理組織(公園名等) | 雇用形態 |       |           | 備考 |
|------------|------|-------|-----------|----|
|            | 常勤職員 | 非常勤職員 | その他(具体的に) |    |
| 本社等        | 42   | 10    |           |    |
| 恩賜上野動物園    | 73   | 27    |           |    |
| 多摩動物公園     | 77   | 20    |           |    |
| 葛西臨海水族園    | 36   | 26    |           |    |
| 井の頭自然文化園   | 20   | 15    |           |    |
| 計          | 248  | 98    |           |    |

※各管理組織の雇用形態の内訳を記入してください。常勤とは週 40 時間程度勤務し貴団体が複数年にわたり雇用する職員とします。  
非常勤職員は、パート、アルバイトなど臨時に契約する職員とします。

※「本社等」の欄には、貴団体の本社等統括組織に配置する動物園管理に係る人員を記入してください。

イ 園別内訳 【本社等】

|       | 役職             | 担当業務内容（具体的に）         | 能力、資格、実務経験年数等            | 雇用形態 |     |    |           | 一週間の勤務時間 | 備考 |
|-------|----------------|----------------------|--------------------------|------|-----|----|-----------|----------|----|
|       |                |                      |                          | 常勤   | 非常勤 | 委託 | その他（具体的に） |          |    |
| 配置人員  | 総務部長           | 統括管理者                | 都立動物園・水族園の管理・運営等の経験 3年   | ○    |     |    |           | 38 h 45m |    |
|       | 総務課長           | 庶務及び総合調整責任者          | 都立動物園・水族園の管理・運営等の経験 1年   | ○    |     |    |           | 38 h 45m |    |
|       | 総務課庶務係長        | 庶務及び総合調整             | 都立動物園・水族園の管理・運営等の経験 5年以上 | ○    |     |    |           | 40 h     |    |
|       | 総務課庶務係         | 庶務及び総合調整             |                          | ○    |     |    |           | 40 h     |    |
|       | 総務課庶務係         | 庶務及び総合調整             |                          | ○    |     |    |           | 40 h     |    |
|       | 総務課職員係長        | 職員の人事、給与             | 都立動物園・水族園の管理・運営等の経験 3年   | ○    |     |    |           | 38 h 45m |    |
|       | 総務課職員係         | 職員の人事、給与             |                          | ○    |     |    |           | 38 h 45m |    |
|       | 総務課職員係         | 職員の人事、給与             |                          | ○    |     |    |           | 40 h     |    |
|       | 総務課経理第1係長      | 予算・決算及び財務全般          | 都立動物園・水族園の管理・運営等の経験 5年以上 | ○    |     |    |           | 40 h     |    |
|       | 総務課経理第1係       | 予算・決算及び財務全般          |                          | ○    |     |    |           | 40 h     |    |
|       | 総務課経理第1係       | 予算・決算及び財務全般          |                          | ○    |     |    |           | 40 h     |    |
|       | 総務課経理第1係       | 予算・決算及び財務全般          |                          | ○    |     |    |           | 40 h     |    |
|       | 総務課経理第1係       | 予算・決算及び財務全般          |                          | ○    |     |    |           | 40 h     |    |
|       | 総務課経理第1係       | 予算・決算及び財務全般          |                          | ○    |     |    |           | 40 h     |    |
|       | 運営企画課長         | 運営、飼育展示、普及教育の計画、総合調整 | 都立動物園・水族園の管理・運営等の経験 5年以上 | ○    |     |    |           | 40 h     |    |
|       | 経営企画係長         | 経営企画、運営委員会事務局等       | 都立動物園・水族園の管理・運営等の経験 5年以上 | ○    |     |    |           | 38 h 45m |    |
| 経営企画係 | 経営企画、運営委員会事務局等 |                      | ○                        |      |     |    | 38 h 45m  |          |    |

|      | 役職         | 担当業務内容（具体的に）         | 能力、資格、実務経験年数等            | 雇用形態 |     |    |           | 一週間の勤務時間 | 備考 |
|------|------------|----------------------|--------------------------|------|-----|----|-----------|----------|----|
|      |            |                      |                          | 常勤   | 非常勤 | 委託 | その他（具体的に） |          |    |
| 配置人員 | 経営企画係      | 経営企画、運営委員会事務局等       |                          |      | ○   |    |           | 38 h 45m |    |
|      | 経営企画係      | 渉外、広告宣伝のマーケティング業務    |                          | ○    |     |    |           | 40 h     |    |
|      | 経営企画係      | 渉外、広告宣伝のマーケティング業務    |                          | ○    |     |    |           | 40 h     |    |
|      | 協働事業係長     | 都民等との協働事業            | 都立動物園・水族園の管理・運営等の経験 5年以上 | ○    |     |    |           | 40 h     |    |
|      | 制作広報室      | 普及広報活動               |                          | ○    |     |    |           | 38 h 45m |    |
|      | 〈営業課〉利用促進係 | 顧客満足度、利用等調査分析提案、宣伝戦略 |                          | ○    |     |    |           | 40 h     |    |
|      | 施設課長       | 施設維持管理総責任者           | 都立動物園・水族園の管理・運営等の経験 1年   | ○    |     |    |           | 40 h     |    |
|      | 維持計画係長     | 維持計画、進行管理、各園調整       | 都立動物園・水族園の管理・運営等の経験 2年   | ○    |     |    |           | 38 h 45m |    |
|      | 維持計画係      | 維持計画、進行管理、各園調整       |                          | ○    |     |    |           | 40 h     |    |
|      | 維持計画係      | 維持計画、進行管理、各園調整       |                          | ○    |     |    |           | 40 h     |    |
|      | 上野動物園施設係長  | 上野動物園の施設維持管理         | 都立動物園・水族園の管理・運営等の経験 5年以上 | ○    |     |    |           | 40 h     |    |
|      | 上野動物園施設係   | 上野動物園の施設維持管理         |                          | ○    |     |    |           | 40 h     |    |
|      | 上野動物園施設係   | 上野動物園の施設維持管理         |                          |      | ○   |    |           | 38 h 45m |    |
|      | 上野動物園施設係   | 上野動物園の施設維持管理         |                          |      | ○   |    |           | 38 h 45m |    |
|      | 上野動物園施設係   | 上野動物園の施設維持管理         |                          |      | ○   |    |           | 38 h 45m |    |
|      | 多摩動物公園施設係長 | 多摩動物公園の施設維持管理        | 都立動物園・水族園の管理・運営等の経験 1年   | ○    |     |    |           | 38 h 45m |    |
|      | 多摩動物公園施設係  | 多摩動物公園の施設維持管理        |                          | ○    |     |    |           | 38 h 45m |    |



|      | 役職           | 担当業務内容（具体的に）    | 能力、資格、実務経験年数等            | 雇用形態 |     |    |           | 一週間の勤務時間 | 備考 |
|------|--------------|-----------------|--------------------------|------|-----|----|-----------|----------|----|
|      |              |                 |                          | 常勤   | 非常勤 | 委託 | その他（具体的に） |          |    |
| 配置人員 | 多摩動物公園施設係    | 多摩動物公園の施設維持管理   |                          | ○    |     |    |           | 38 h 45m |    |
|      | 多摩動物公園施設係    | 多摩動物公園の施設維持管理   |                          | ○    |     |    |           | 40 h     |    |
|      | 多摩動物公園施設係    | 多摩動物公園の施設維持管理   |                          | ○    |     |    |           | 40 h     |    |
|      | 多摩動物公園施設係    | 多摩動物公園の施設維持管理   |                          |      | ○   |    |           | 38 h 45m |    |
|      | 多摩動物公園施設係    | 多摩動物公園の施設維持管理   |                          |      | ○   |    |           | 38 h 45m |    |
|      | 葛西臨海水族園施設係長  | 葛西臨海水族園の施設維持管理  | 都立動物園・水族園の管理・運営等の経験 2年   | ○    |     |    |           | 38 h 45m |    |
|      | 葛西臨海水族園施設係   | 葛西臨海水族園の施設維持管理  |                          | ○    |     |    |           | 40 h     |    |
|      | 葛西臨海水族園施設係   | 葛西臨海水族園の施設維持管理  |                          | ○    |     |    |           | 40 h     |    |
|      | 葛西臨海水族園施設係   | 葛西臨海水族園の施設維持管理  |                          | ○    |     |    |           | 40 h     |    |
|      | 葛西臨海水族園施設係   | 葛西臨海水族園の施設維持管理  |                          | ○    |     |    |           | 40 h     |    |
|      | 葛西臨海水族園施設係   | 葛西臨海水族園の施設維持管理  |                          |      | ○   |    |           | 38 h 45m |    |
|      | 葛西臨海水族園施設係   | 葛西臨海水族園の施設維持管理  |                          |      | ○   |    |           | 38 h 45m |    |
|      | 葛西臨海水族園施設係   | 葛西臨海水族園の施設維持管理  |                          |      | ○   |    |           | 38 h 45m |    |
|      | 井の頭自然文化園施設係長 | 井の頭自然文化園の施設維持管理 | 都立動物園・水族園の管理・運営等の経験 5年以上 | ○    |     |    |           | 38 h 45m |    |
|      | 井の頭自然文化園施設係  | 井の頭自然文化園の施設維持管理 |                          | ○    |     |    |           | 38 h 45m |    |
|      | 井の頭自然文化園施設係  | 井の頭自然文化園の施設維持管理 |                          | ○    |     |    |           | 38 h 45m |    |
|      | 井の頭自然文化園施設係  | 井の頭自然文化園の施設維持管理 |                          | ○    |     |    |           | 40 h     |    |

|          | 役職          | 担当業務内容（具体的に）    | 能力、資格、実務<br>経験年数等 | 雇用形態 |     |    |               | 一週間の<br>勤務時間 | 備考 |
|----------|-------------|-----------------|-------------------|------|-----|----|---------------|--------------|----|
|          |             |                 |                   | 常勤   | 非常勤 | 委託 | その他<br>（具体的に） |              |    |
| 配置<br>人員 | 井の頭自然文化園施設係 | 井の頭自然文化園の施設維持管理 |                   |      | ○   |    |               | 38 h 45m     |    |
|          |             | 合 計             |                   | 42   | 10  | 0  | 0             |              |    |
|          |             |                 |                   |      |     |    |               |              |    |

イ 園別内訳 【恩賜上野動物園】

|        | 役職      | 担当業務内容（具体的に） | 能力、資格、実務経験年数等            | 雇用形態 |     |    |           | 一週間の勤務時間 | 備考 |
|--------|---------|--------------|--------------------------|------|-----|----|-----------|----------|----|
|        |         |              |                          | 常勤   | 非常勤 | 委託 | その他（具体的に） |          |    |
| 配置人員   | 園長      | 園総責任者        | 都立動物園・水族園の管理・運営等の経験 5年以上 | ○    |     |    |           | 38 h 45m |    |
|        | 教育普及課長  | 教育普及事務等の総責任者 | 都立動物園・水族園の管理・運営等の経験 5年以上 | ○    |     |    |           | 38 h 45m |    |
|        | 管理係長    | 庁舎・文書・物品管理   | 都立動物園・水族園の管理・運営等の経験 5年以上 | ○    |     |    |           | 40 h     |    |
|        | 管理係     | 庁舎・文書・物品管理   |                          | ○    |     |    |           | 40 h     |    |
|        | 管理係     | 庁舎・文書・物品管理   |                          | ○    |     |    |           | 40 h     |    |
|        | 管理係     | 庁舎・文書・物品管理   |                          |      | ○   |    |           | 38 h 45m |    |
|        | 管理係     | 庁舎・文書・物品管理   |                          |      | ○   |    |           | 38 h 45m |    |
|        | 管理係     | 庁舎・文書・物品管理   |                          |      | ○   |    |           | 38 h 45m |    |
|        | 教育普及係長  | 教育普及事務       | 都立動物園・水族園の管理・運営等の経験 5年以上 | ○    |     |    |           | 38 h 45m |    |
|        | 教育普及係   | 教育普及事務       |                          | ○    |     |    |           | 40 h     |    |
|        | 教育普及係   | 教育普及事務       |                          | ○    |     |    |           | 40 h     |    |
|        | 子供動物園係長 | 子供動物園        | 都立動物園・水族園の管理・運営等の経験 5年以上 | ○    |     |    |           | 38 h 45m |    |
|        | 子供動物園係  | 子供動物園        |                          | ○    |     |    |           | 38 h 45m |    |
|        | 子供動物園係  | 子供動物園        |                          | ○    |     |    |           | 40 h     |    |
|        | 子供動物園係  | 子供動物園        |                          | ○    |     |    |           | 40 h     |    |
|        | 子供動物園係  | 子供動物園        |                          |      | ○   |    |           | 38 h 45m |    |
| 子供動物園係 | 子供動物園   |              |                          | ○    |     |    | 38 h 45m  |          |    |

|      | 役職       | 担当業務内容（具体的に） | 能力、資格、実務経験年数等            | 雇用形態 |     |    |           | 一週間の勤務時間 | 備考 |
|------|----------|--------------|--------------------------|------|-----|----|-----------|----------|----|
|      |          |              |                          | 常勤   | 非常勤 | 委託 | その他（具体的に） |          |    |
| 配置人員 | 飼育展示課長   | 動物の飼育展示責任者   | 都立動物園・水族園の管理・運営等の経験 5年以上 | ○    |     |    |           | 38 h 45m |    |
|      | 調整係長     | 飼育展示に係る管理事務  | 都立動物園・水族園の管理・運営等の経験 5年以上 | ○    |     |    |           | 38 h 45m |    |
|      | 調整係      | 飼育展示に係る管理事務  |                          | ○    |     |    |           | 38 h 45m |    |
|      | 調整係      | 飼育展示に係る管理事務  |                          | ○    |     |    |           | 38 h 45m |    |
|      | 調整係      | 飼育展示に係る管理事務  |                          | ○    |     |    |           | 40 h     |    |
|      | 調整係      | 飼育展示に係る管理事務  |                          |      | ○   |    |           | 38 h 45m |    |
|      | 東園飼育展示係長 | 東園の動物飼育展示    | 都立動物園・水族園の管理・運営等の経験 5年以上 | ○    |     |    |           | 38 h 45m |    |
|      | 東園飼育展示係  | 東園の動物飼育展示    |                          | ○    |     |    |           | 38 h 45m |    |
|      | 東園飼育展示係  | 東園の動物飼育展示    |                          | ○    |     |    |           | 38 h 45m |    |
|      | 東園飼育展示係  | 東園の動物飼育展示    |                          | ○    |     |    |           | 38 h 45m |    |
|      | 東園飼育展示係  | 東園の動物飼育展示    |                          | ○    |     |    |           | 38 h 45m |    |
|      | 東園飼育展示係  | 東園の動物飼育展示    |                          | ○    |     |    |           | 38 h 45m |    |
|      | 東園飼育展示係  | 東園の動物飼育展示    |                          | ○    |     |    |           | 38 h 45m |    |
|      | 東園飼育展示係  | 東園の動物飼育展示    |                          | ○    |     |    |           | 38 h 45m |    |
|      | 東園飼育展示係  | 東園の動物飼育展示    |                          | ○    |     |    |           | 38 h 45m |    |

|      | 役職      | 担当業務内容（具体的に） | 能力、資格、実務経験年数等 | 雇用形態 |     |    |           | 一週間の勤務時間 | 備考 |
|------|---------|--------------|---------------|------|-----|----|-----------|----------|----|
|      |         |              |               | 常勤   | 非常勤 | 委託 | その他（具体的に） |          |    |
| 配置人員 | 東園飼育展示係 | 東園の動物飼育展示    |               | ○    |     |    |           | 38 h 45m |    |
|      | 東園飼育展示係 | 東園の動物飼育展示    |               | ○    |     |    |           | 38 h 45m |    |
|      | 東園飼育展示係 | 東園の動物飼育展示    |               | ○    |     |    |           | 38 h 45m |    |
|      | 東園飼育展示係 | 東園の動物飼育展示    |               | ○    |     |    |           | 38 h 45m |    |
|      | 東園飼育展示係 | 東園の動物飼育展示    |               | ○    |     |    |           | 40 h     |    |
|      | 東園飼育展示係 | 東園の動物飼育展示    |               | ○    |     |    |           | 40 h     |    |
|      | 東園飼育展示係 | 東園の動物飼育展示    |               | ○    |     |    |           | 40 h     |    |
|      | 東園飼育展示係 | 東園の動物飼育展示    |               | ○    |     |    |           | 40 h     |    |
|      | 東園飼育展示係 | 東園の動物飼育展示    |               | ○    |     |    |           | 40 h     |    |
|      | 東園飼育展示係 | 東園の動物飼育展示    |               | ○    |     |    |           | 40 h     |    |
|      | 東園飼育展示係 | 東園の動物飼育展示    |               | ○    |     |    |           | 40 h     |    |
|      | 東園飼育展示係 | 東園の動物飼育展示    |               | ○    |     |    |           | 40 h     |    |
|      | 東園飼育展示係 | 東園の動物飼育展示    |               | ○    |     |    |           | 40 h     |    |
|      | 東園飼育展示係 | 東園の動物飼育展示    |               |      | ○   |    |           | 38 h 45m |    |
|      | 東園飼育展示係 | 東園の動物飼育展示    |               |      | ○   |    |           | 38 h 45m |    |
|      | 東園飼育展示係 | 東園の動物飼育展示    |               |      | ○   |    |           | 38 h 45m |    |

|           | 役職          | 担当業務内容（具体的に） | 能力、資格、実務経験年数等            | 雇用形態 |     |    |           | 一週間の勤務時間 | 備考 |
|-----------|-------------|--------------|--------------------------|------|-----|----|-----------|----------|----|
|           |             |              |                          | 常勤   | 非常勤 | 委託 | その他（具体的に） |          |    |
| 配置人員      | 西園飼育展示係長    | 西園の動物飼育展示    | 都立動物園・水族園の管理・運営等の経験 5年以上 | ○    |     |    |           | 38 h 45m |    |
|           | 西園飼育展示係     | 西園の動物飼育展示    |                          | ○    |     |    |           | 38 h 45m |    |
|           | 西園飼育展示係     | 西園の動物飼育展示    |                          | ○    |     |    |           | 38 h 45m |    |
|           | 西園飼育展示係     | 西園の動物飼育展示    |                          | ○    |     |    |           | 38 h 45m |    |
|           | 西園飼育展示係     | 西園の動物飼育展示    |                          | ○    |     |    |           | 38 h 45m |    |
|           | 西園飼育展示係     | 西園の動物飼育展示    |                          | ○    |     |    |           | 38 h 45m |    |
|           | 西園飼育展示係     | 西園の動物飼育展示    |                          | ○    |     |    |           | 40 h     |    |
|           | 西園飼育展示係     | 西園の動物飼育展示    |                          | ○    |     |    |           | 40 h     |    |
|           | 西園飼育展示係     | 西園の動物飼育展示    |                          | ○    |     |    |           | 40 h     |    |
|           | 西園飼育展示係     | 西園の動物飼育展示    |                          | ○    |     |    |           | 40 h     |    |
|           | 西園飼育展示係     | 西園の動物飼育展示    |                          | ○    |     |    |           | 40 h     |    |
|           | 西園飼育展示係     | 西園の動物飼育展示    |                          |      | ○   |    |           | 38 h 45m |    |
|           | は虫類館飼育展示係長  | は虫類館の動物飼育展示  | 都立動物園・水族園の管理・運営等の経験 5年以上 | ○    |     |    |           | 38 h 45m |    |
|           | は虫類館飼育展示係   | は虫類館の動物飼育展示  |                          | ○    |     |    |           | 38 h 45m |    |
|           | は虫類館飼育展示係   | は虫類館の動物飼育展示  |                          | ○    |     |    |           | 38 h 45m |    |
|           | は虫類館飼育展示係   | は虫類館の動物飼育展示  |                          | ○    |     |    |           | 40 h     |    |
|           | は虫類館飼育展示係   | は虫類館の動物飼育展示  |                          | ○    |     |    |           | 40 h     |    |
|           | は虫類館飼育展示係   | は虫類館の動物飼育展示  |                          | ○    |     |    |           | 40 h     |    |
| は虫類館飼育展示係 | は虫類館の動物飼育展示 |              | ○                        |      |     |    | 40 h      |          |    |

|      | 役職        | 担当業務内容（具体的に） | 能力、資格、実務経験年数等            | 雇用形態 |     |    |           | 一週間の勤務時間 | 備考 |
|------|-----------|--------------|--------------------------|------|-----|----|-----------|----------|----|
|      |           |              |                          | 常勤   | 非常勤 | 委託 | その他（具体的に） |          |    |
| 配置人員 | は虫類館飼育展示係 | は虫類館の動物飼育展示  |                          | ○    |     |    |           | 40 h     |    |
|      | は虫類館飼育展示係 | は虫類館の動物飼育展示  |                          |      | ○   |    |           | 38 h 45m |    |
|      | 動物病院係長    | 動物診療等        | 都立動物園・水族園の管理・運営等の経験、5年以上 | ○    |     |    |           | 38 h 45m |    |
|      | 動物病院係     | 動物診療等        |                          | ○    |     |    |           | 40 h     |    |
|      | 動物病院係     | 動物診療等        |                          | ○    |     |    |           | 40 h     |    |
|      | 動物病院係     | 動物診療等        |                          | ○    |     |    |           | 40 h     |    |
|      | 〈事業課〉案内係長 | 利用者案内接遇、売改札等 | 都立動物園・水族園の管理・運営等の経験、5年以上 | ○    |     |    |           | 40 h     |    |
|      | 案内係       | 利用者案内接遇、売改札等 |                          | ○    |     |    |           | 40 h     |    |
|      | 案内係       | 利用者案内接遇、売改札等 |                          | ○    |     |    |           | 40 h     |    |
|      | 案内係       | 利用者案内接遇、売改札等 |                          | ○    |     |    |           | 40 h     |    |
|      | 案内係       | 利用者案内接遇、売改札等 |                          | ○    |     |    |           | 40 h     |    |
|      | 案内係       | 利用者案内接遇、売改札等 |                          | ○    |     |    |           | 40 h     |    |
|      | 案内係       | 利用者案内接遇、売改札等 |                          | ○    |     |    |           | 38 h 45m |    |
|      | 案内係       | 利用者案内接遇、売改札等 |                          | ○    |     |    |           | 38 h 45m |    |
|      | 案内係       | 利用者案内接遇、売改札等 |                          | ○    |     |    |           | 38 h 45m |    |
|      | 案内係       | 利用者案内接遇、売改札等 |                          |      | ○   |    |           | 38 h 45m |    |
|      | 案内係       | 利用者案内接遇、売改札等 |                          |      | ○   |    |           | 38 h 45m |    |
|      | 案内係       | 利用者案内接遇、売改札等 |                          |      | ○   |    |           | 38 h 45m |    |

|      | 役職  | 担当業務内容（具体的に） | 能力、資格、実務経験年数等 | 雇用形態 |     |    |           | 一週間の勤務時間 | 備考 |  |
|------|-----|--------------|---------------|------|-----|----|-----------|----------|----|--|
|      |     |              |               | 常勤   | 非常勤 | 委託 | その他（具体的に） |          |    |  |
| 配置人員 | 案内係 | 利用者案内接遇、売改札等 |               |      | ○   |    |           | 38 h 45m |    |  |
|      | 案内係 | 利用者案内接遇、売改札等 |               |      | ○   |    |           | 38 h 45m |    |  |
|      | 案内係 | 利用者案内接遇、売改札等 |               |      | ○   |    |           | 38 h 45m |    |  |
|      | 案内係 | 利用者案内接遇、売改札等 |               |      | ○   |    |           | 38 h 45m |    |  |
|      | 案内係 | 利用者案内接遇、売改札等 |               |      | ○   |    |           | 38 h 45m |    |  |
|      | 案内係 | 利用者案内接遇、売改札等 |               |      | ○   |    |           | 38 h 45m |    |  |
|      | 案内係 | 利用者案内接遇、売改札等 |               |      | ○   |    |           | 38 h 45m |    |  |
|      | 案内係 | 利用者案内接遇、売改札等 |               |      | ○   |    |           | 38 h 45m |    |  |
|      | 案内係 | 利用者案内接遇、売改札等 |               |      | ○   |    |           | 38 h 45m |    |  |
|      | 案内係 | 利用者案内接遇、売改札等 |               |      | ○   |    |           | 38 h 45m |    |  |
|      | 案内係 | 利用者案内接遇、売改札等 |               |      | ○   |    |           | 38 h 45m |    |  |
|      | 案内係 | 利用者案内接遇、売改札等 |               |      | ○   |    |           | 38 h 45m |    |  |
|      |     |              | 合 計           |      | 73  | 27 | 0         | 0        |    |  |
|      |     |              |               |      |     |    |           |          |    |  |



イ 園別内訳 【多摩動物公園】

|      | 役職        | 担当業務内容（具体的に）    | 能力、資格、実務経験年数等            | 雇用形態 |     |    |           | 一週間の勤務時間 | 備考 |
|------|-----------|-----------------|--------------------------|------|-----|----|-----------|----------|----|
|      |           |                 |                          | 常勤   | 非常勤 | 委託 | その他（具体的に） |          |    |
| 配置人員 | 園長        | 園総責任者           | 都立動物園・水族園の管理・運営等の経験 5年以上 | ○    |     |    |           | 38 h 45m |    |
|      | 教育普及課長    | 教育普及事務等の総責任者    | 都立動物園・水族園の管理・運営等の経験 5年以上 | ○    |     |    |           | 38 h 45m |    |
|      | 管理係長      | 庁舎・文書・物品管理      | 都立動物園・水族園の管理・運営等の経験 5年以上 | ○    |     |    |           | 40 h     |    |
|      | 管理係       | 庁舎・文書・物品管理      |                          | ○    |     |    |           | 40 h     |    |
|      | 管理係       | 庁舎・文書・物品管理      |                          | ○    |     |    |           | 40 h     |    |
|      | 管理係       | 庁舎・文書・物品管理      |                          |      | ○   |    |           | 38 h 45m |    |
|      | 管理係       | 庁舎・文書・物品管理      |                          |      | ○   |    |           | 38 h 45m |    |
|      | 教育普及係長    | 教育普及事務          | 都立動物園・水族園の管理・運営等の経験 5年以上 | ○    |     |    |           | 38 h 45m |    |
|      | 教育普及係     | 教育普及事務          |                          | ○    |     |    |           | 38 h 45m |    |
|      | 教育普及係     | 教育普及事務          |                          | ○    |     |    |           | 40 h     |    |
|      | 教育普及係     | 教育普及事務          |                          |      | ○   |    |           | 38 h 45m |    |
|      | 昆虫園飼育展示係長 | 昆虫生態園の飼育展示、環境教育 | 都立動物園・水族園の管理・運営等の経験 5年以上 | ○    |     |    |           | 38 h 45m |    |
|      | 昆虫園飼育展示係  | 昆虫生態園の飼育展示、環境教育 |                          | ○    |     |    |           | 38 h 45m |    |
|      | 昆虫園飼育展示係  | 昆虫生態園の飼育展示、環境教育 |                          | ○    |     |    |           | 38 h 45m |    |
|      | 昆虫園飼育展示係  | 昆虫生態園の飼育展示、環境教育 |                          | ○    |     |    |           | 38 h 45m |    |
|      | 昆虫園飼育展示係  | 昆虫生態園の飼育展示、環境教育 |                          | ○    |     |    |           | 38 h 45m |    |
|      | 昆虫園飼育展示係  | 昆虫生態園の飼育展示、環境教育 |                          | ○    |     |    |           | 38 h 45m |    |

|         | 役職        | 担当業務内容（具体的に）    | 能力、資格、実務経験年数等            | 雇用形態 |     |    |           | 一週間の勤務時間 | 備考 |
|---------|-----------|-----------------|--------------------------|------|-----|----|-----------|----------|----|
|         |           |                 |                          | 常勤   | 非常勤 | 委託 | その他（具体的に） |          |    |
| 配置人員    | 昆虫園飼育展示係  | 昆虫生態園の飼育展示、環境教育 |                          | ○    |     |    |           | 38 h 45m |    |
|         | 昆虫園飼育展示係  | 昆虫生態園の飼育展示、環境教育 |                          | ○    |     |    |           | 40 h     |    |
|         | 昆虫園飼育展示係  | 昆虫生態園の飼育展示、環境教育 |                          | ○    |     |    |           | 40 h     |    |
|         | 昆虫園飼育展示係  | 昆虫生態園の飼育展示、環境教育 |                          | ○    |     |    |           | 40 h     |    |
|         | 昆虫園飼育展示係  | 昆虫生態園の飼育展示、環境教育 |                          | ○    |     |    |           | 40 h     |    |
|         | 昆虫園飼育展示係  | 昆虫生態園の飼育展示、環境教育 |                          |      | ○   |    |           | 38 h 45m |    |
|         | 飼育展示課長    | 動物の飼育展示責任者      | 都立動物園・水族園の管理・運営等の経験 5年以上 | ○    |     |    |           | 38 h 45m |    |
|         | 調整係長      | 飼育展示に係る管理事務     | 都立動物園・水族園の管理・運営等の経験 5年以上 | ○    |     |    |           | 38 h 45m |    |
|         | 調整係       | 飼育展示に係る管理事務     |                          | ○    |     |    |           | 38 h 45m |    |
|         | 調整係       | 飼育展示に係る管理事務     |                          | ○    |     |    |           | 38 h 45m |    |
|         | 調整係       | 飼育展示に係る管理事務     |                          | ○    |     |    |           | 38 h 45m |    |
|         | 調整係       | 飼育展示に係る管理事務     |                          | ○    |     |    |           | 38 h 45m |    |
|         | 調整係       | 飼育展示に係る管理事務     |                          | ○    |     |    |           | 40 h     |    |
|         | 南園飼育展示係長  | 南園の動物飼育展示       | 都立動物園・水族園の管理・運営等の経験 5年以上 | ○    |     |    |           | 38 h 45m |    |
|         | 南園飼育展示係   | 南園の動物飼育展示       |                          | ○    |     |    |           | 38 h 45m |    |
|         | 南園飼育展示係   | 南園の動物飼育展示       |                          | ○    |     |    |           | 38 h 45m |    |
| 南園飼育展示係 | 南園の動物飼育展示 |                 | ○                        |      |     |    | 38 h 45m  |          |    |

|      | 役職      | 担当業務内容（具体的に） | 能力、資格、実務経験年数等 | 雇用形態 |     |    |           | 一週間の勤務時間 | 備考 |
|------|---------|--------------|---------------|------|-----|----|-----------|----------|----|
|      |         |              |               | 常勤   | 非常勤 | 委託 | その他（具体的に） |          |    |
| 配置人員 | 南園飼育展示係 | 南園の動物飼育展示    |               | ○    |     |    |           | 38 h 45m |    |
|      | 南園飼育展示係 | 南園の動物飼育展示    |               | ○    |     |    |           | 38 h 45m |    |
|      | 南園飼育展示係 | 南園の動物飼育展示    |               | ○    |     |    |           | 38 h 45m |    |
|      | 南園飼育展示係 | 南園の動物飼育展示    |               | ○    |     |    |           | 38 h 45m |    |
|      | 南園飼育展示係 | 南園の動物飼育展示    |               | ○    |     |    |           | 38 h 45m |    |
|      | 南園飼育展示係 | 南園の動物飼育展示    |               | ○    |     |    |           | 38 h 45m |    |
|      | 南園飼育展示係 | 南園の動物飼育展示    |               | ○    |     |    |           | 38 h 45m |    |
|      | 南園飼育展示係 | 南園の動物飼育展示    |               | ○    |     |    |           | 38 h 45m |    |
|      | 南園飼育展示係 | 南園の動物飼育展示    |               | ○    |     |    |           | 38 h 45m |    |
|      | 南園飼育展示係 | 南園の動物飼育展示    |               | ○    |     |    |           | 38 h 45m |    |
|      | 南園飼育展示係 | 南園の動物飼育展示    |               | ○    |     |    |           | 40 h     |    |
|      | 南園飼育展示係 | 南園の動物飼育展示    |               | ○    |     |    |           | 40 h     |    |
|      | 南園飼育展示係 | 南園の動物飼育展示    |               | ○    |     |    |           | 40 h     |    |
|      | 南園飼育展示係 | 南園の動物飼育展示    |               | ○    |     |    |           | 40 h     |    |
|      | 南園飼育展示係 | 南園の動物飼育展示    |               | ○    |     |    |           | 40 h     |    |
|      | 南園飼育展示係 | 南園の動物飼育展示    |               | ○    |     |    |           | 40 h     |    |

|      | 役職       | 担当業務内容（具体的に） | 能力、資格、実務経験年数等            | 雇用形態 |     |    |           | 一週間の勤務時間 | 備考 |
|------|----------|--------------|--------------------------|------|-----|----|-----------|----------|----|
|      |          |              |                          | 常勤   | 非常勤 | 委託 | その他（具体的に） |          |    |
| 配置人員 | 南園飼育展示係  | 南園の動物飼育展示    |                          | ○    |     |    |           | 40 h     |    |
|      | 南園飼育展示係  | 南園の動物飼育展示    |                          |      | ○   |    |           | 38 h 45m |    |
|      | 南園飼育展示係  | 南園の動物飼育展示    |                          |      | ○   |    |           | 38 h 45m |    |
|      | 南園飼育展示係  | 南園の動物飼育展示    |                          |      | ○   |    |           | 38 h 45m |    |
|      | 南園飼育展示係  | 南園の動物飼育展示    |                          |      | ○   |    |           | 38 h 45m |    |
|      | 北園飼育展示係長 | 北園の動物飼育展示    | 都立動物園・水族園の管理・運営等の経験 5年以上 | ○    |     |    |           | 38 h 45m |    |
|      | 北園飼育展示係  | 北園の動物飼育展示    |                          | ○    |     |    |           | 38 h 45m |    |
|      | 北園飼育展示係  | 北園の動物飼育展示    |                          | ○    |     |    |           | 38 h 45m |    |
|      | 北園飼育展示係  | 北園の動物飼育展示    |                          | ○    |     |    |           | 38 h 45m |    |
|      | 北園飼育展示係  | 北園の動物飼育展示    |                          | ○    |     |    |           | 38 h 45m |    |
|      | 北園飼育展示係  | 北園の動物飼育展示    |                          | ○    |     |    |           | 38 h 45m |    |
|      | 北園飼育展示係  | 北園の動物飼育展示    |                          | ○    |     |    |           | 38 h 45m |    |
|      | 北園飼育展示係  | 北園の動物飼育展示    |                          | ○    |     |    |           | 38 h 45m |    |
|      | 北園飼育展示係  | 北園の動物飼育展示    |                          | ○    |     |    |           | 38 h 45m |    |
|      | 北園飼育展示係  | 北園の動物飼育展示    |                          | ○    |     |    |           | 40 h     |    |
|      | 北園飼育展示係  | 北園の動物飼育展示    |                          | ○    |     |    |           | 40 h     |    |
|      | 北園飼育展示係  | 北園の動物飼育展示    |                          | ○    |     |    |           | 40 h     |    |

|      | 役職          | 担当業務内容（具体的に） | 能力、資格、実務経験年数等            | 雇用形態 |     |    |           | 一週間の勤務時間 | 備考 |
|------|-------------|--------------|--------------------------|------|-----|----|-----------|----------|----|
|      |             |              |                          | 常勤   | 非常勤 | 委託 | その他（具体的に） |          |    |
| 配置人員 | 北園飼育展示係     | 北園の動物飼育展示    |                          | ○    |     |    |           | 40 h     |    |
|      | 北園飼育展示係     | 北園の動物飼育展示    |                          | ○    |     |    |           | 40 h     |    |
|      | 北園飼育展示係     | 北園の動物飼育展示    |                          |      | ○   |    |           | 38 h 45m |    |
|      | 北園飼育展示係     | 北園の動物飼育展示    |                          |      | ○   |    |           | 38 h 45m |    |
|      | 北園飼育展示係     | 北園の動物飼育展示    |                          |      | ○   |    |           | 38 h 45m |    |
|      | 動物病院係長      | 動物診療等        | 都立動物園・水族園の管理・運営等の経験 5年以上 | ○    |     |    |           | 38 h 45m |    |
|      | 動物病院係       | 動物診療等        |                          | ○    |     |    |           | 38 h 45m |    |
|      | 動物病院係       | 動物診療等        |                          | ○    |     |    |           | 40 h     |    |
|      | 動物病院係       | 動物診療等        |                          | ○    |     |    |           | 40 h     |    |
|      | 野生生物保全センター長 | 野生生物保全       | 都立動物園・水族園の管理・運営等の経験 5年以上 | ○    |     |    |           | 38 h 45m |    |
|      | 野生生物保全センター  | 野生生物保全       |                          | ○    |     |    |           | 38 h 45m |    |
|      | 野生生物保全センター  | 野生生物保全       |                          | ○    |     |    |           | 40 h     |    |
|      | 野生生物保全センター  | 野生生物保全       |                          | ○    |     |    |           | 40 h     |    |
|      | 野生生物保全センター  | 野生生物保全       |                          |      | ○   |    |           | 38 h 45m |    |
|      | 〈事業課〉案内係長   | 利用者案内接遇、売改札等 | 都立動物園・水族園の管理・運営等の経験 5年以上 | ○    |     |    |           | 40 h     |    |
|      | 案内係         | 利用者案内接遇、売改札等 |                          | ○    |     |    |           | 40 h     |    |
|      | 案内係         | 利用者案内接遇、売改札等 |                          | ○    |     |    |           | 40 h     |    |
|      | 案内係         | 利用者案内接遇、売改札等 |                          | ○    |     |    |           | 40 h     |    |

|      | 役職  | 担当業務内容（具体的に） | 能力、資格、実務経験年数等 | 雇用形態 |     |    |           | 一週間の勤務時間 | 備考 |  |
|------|-----|--------------|---------------|------|-----|----|-----------|----------|----|--|
|      |     |              |               | 常勤   | 非常勤 | 委託 | その他（具体的に） |          |    |  |
| 配置人員 | 案内係 | 利用者案内接遇、売改札等 |               | ○    |     |    |           | 38 h 45m |    |  |
|      | 案内係 | 利用者案内接遇、売改札等 |               | ○    |     |    |           | 38 h 45m |    |  |
|      | 案内係 | 利用者案内接遇、売改札等 |               |      | ○   |    |           | 38 h 45m |    |  |
|      | 案内係 | 利用者案内接遇、売改札等 |               |      | ○   |    |           | 38 h 45m |    |  |
|      | 案内係 | 利用者案内接遇、売改札等 |               |      | ○   |    |           | 38 h 45m |    |  |
|      | 案内係 | 利用者案内接遇、売改札等 |               |      | ○   |    |           | 38 h 45m |    |  |
|      | 案内係 | 利用者案内接遇、売改札等 |               |      | ○   |    |           | 38 h 45m |    |  |
|      | 案内係 | 利用者案内接遇、売改札等 |               |      | ○   |    |           | 38 h 45m |    |  |
|      | 案内係 | 利用者案内接遇、売改札等 |               |      | ○   |    |           | 38 h 45m |    |  |
|      | 案内係 | 利用者案内接遇、売改札等 |               |      | ○   |    |           | 38 h 45m |    |  |
|      |     |              | 合 計           |      | 77  | 20 | 0         | 0        |    |  |
|      |     |              |               |      |     |    |           |          |    |  |

イ 園別内訳 【葛西臨海水族園】

|       | 役職     | 担当業務内容（具体的に）          | 能力、資格、実務経験年数等            | 雇用形態 |     |    |           | 一週間の勤務時間 | 備考 |
|-------|--------|-----------------------|--------------------------|------|-----|----|-----------|----------|----|
|       |        |                       |                          | 常勤   | 非常勤 | 委託 | その他（具体的に） |          |    |
| 配置人員  | 園長     | 園総責任者                 | 都立動物園・水族園の管理・運営等の経験 5年以上 |      | ○   |    |           | 38 h 45m |    |
|       | 飼育展示課長 | 園内庶務、動物飼育展示、普及教育の総責任者 | 都立動物園・水族園の管理・運営等の経験 5年以上 | ○    |     |    |           | 38 h 45m |    |
|       | 管理係長   | 庁舎・文書・物品管理責任者         | 都立動物園・水族園の管理・運営等の経験 5年以上 | ○    |     |    |           | 40 h     |    |
|       | 管理係    | 庁舎・文書・物品管理            |                          | ○    |     |    |           | 40 h     |    |
|       | 管理係    | 庁舎・文書・物品管理            |                          |      | ○   |    |           | 38 h 45m |    |
|       | 管理係    | 庁舎・文書・物品管理            |                          |      | ○   |    |           | 38 h 45m |    |
|       | 教育普及係長 | 教育普及事務 ※派遣ポスト         | 都立動物園・水族園の管理・運営等の経験 5年以上 | ○    |     |    |           | 38 h 45m |    |
|       | 教育普及係  | 教育普及事務                |                          | ○    |     |    |           | 38 h 45m |    |
|       | 教育普及係  | 教育普及事務                |                          | ○    |     |    |           | 40 h     |    |
|       | 教育普及係  | 移動水族館運営・管理            |                          | ○    |     |    |           | 40 h     |    |
|       | 教育普及係  | 移動水族館運営・管理            |                          | ○    |     |    |           | 40 h     |    |
|       | 教育普及係  | 移動水族館運営・管理            |                          | ○    |     |    |           | 40 h     |    |
|       | 教育普及係  | 移動水族館運営・管理            |                          | ○    |     |    |           | 40 h     |    |
|       | 教育普及係  | 教育普及事務                |                          |      | ○   |    |           | 38 h 45m |    |
|       | 教育普及係  | 教育普及事務                |                          |      | ○   |    |           | 38 h 45m |    |
|       | 教育普及係  | 教育普及事務                |                          |      | ○   |    |           | 38 h 45m |    |
| 教育普及係 | 教育普及事務 |                       |                          | ○    |     |    | 38 h 45m  |          |    |

|      | 役職     | 担当業務内容（具体的に） | 能力、資格、実務経験年数等            | 雇用形態 |     |    |           | 一週間の勤務時間 | 備考 |
|------|--------|--------------|--------------------------|------|-----|----|-----------|----------|----|
|      |        |              |                          | 常勤   | 非常勤 | 委託 | その他（具体的に） |          |    |
| 配置人員 | 教育普及係  | 教育普及事務       |                          |      | ○   |    |           | 38 h 45m |    |
|      | 教育普及係  | 教育普及事務       |                          |      | ○   |    |           | 38 h 45m |    |
|      | 飼育展示係長 | 動物飼育展示       | 都立動物園・水族園の管理・運営等の経験 5年以上 | ○    |     |    |           | 38 h 45m |    |
|      | 飼育展示係  | 動物飼育展示       |                          | ○    |     |    |           | 38 h 45m |    |
|      | 飼育展示係  | 動物飼育展示       |                          | ○    |     |    |           | 38 h 45m |    |
|      | 飼育展示係  | 動物飼育展示       |                          | ○    |     |    |           | 38 h 45m |    |
|      | 飼育展示係  | 動物飼育展示       |                          | ○    |     |    |           | 38 h 45m |    |
|      | 飼育展示係  | 動物飼育展示       |                          | ○    |     |    |           | 38 h 45m |    |
|      | 飼育展示係  | 動物飼育展示       |                          | ○    |     |    |           | 38 h 45m |    |
|      | 飼育展示係  | 動物飼育展示       |                          | ○    |     |    |           | 40 h     |    |
|      | 飼育展示係  | 動物飼育展示       |                          | ○    |     |    |           | 40 h     |    |
|      | 飼育展示係  | 動物飼育展示       |                          | ○    |     |    |           | 40 h     |    |
|      | 飼育展示係  | 動物飼育展示       |                          | ○    |     |    |           | 40 h     |    |
|      | 飼育展示係  | 動物飼育展示       |                          | ○    |     |    |           | 40 h     |    |
|      | 飼育展示係  | 動物飼育展示       |                          | ○    |     |    |           | 40 h     |    |
|      | 飼育展示係  | 動物飼育展示       |                          | ○    |     |    |           | 40 h     |    |



|      | 役職        | 担当業務内容（具体的に） | 能力、資格、実務経験年数等            | 雇用形態 |     |    |           | 一週間の勤務時間 | 備考 |
|------|-----------|--------------|--------------------------|------|-----|----|-----------|----------|----|
|      |           |              |                          | 常勤   | 非常勤 | 委託 | その他（具体的に） |          |    |
| 配置人員 | 飼育展示係     | 動物飼育展示       |                          | ○    |     |    |           | 40 h     |    |
|      | 調査係長      | 展示生物の収集      | 都立動物園・水族園の管理・運営等の経験 5年以上 | ○    |     |    |           | 38 h 45m |    |
|      | 調査係       | 展示生物の収集      |                          | ○    |     |    |           | 38 h 45m |    |
|      | 調査係       | 展示生物の収集      |                          | ○    |     |    |           | 38 h 45m |    |
|      | 調査係       | 展示生物の収集      |                          | ○    |     |    |           | 40 h     |    |
|      | 調査係       | 展示生物の収集      |                          | ○    |     |    |           | 40 h     |    |
|      | 調査係       | 展示生物の収集      |                          |      | ○   |    |           | 38 h 45m |    |
|      | 調査係       | 展示生物の収集      |                          |      | ○   |    |           | 38 h 45m |    |
|      | 〈事業課〉案内係長 | 利用者案内接遇、売改札等 | 都立動物園・水族園の管理・運営等の経験 5年以上 | ○    |     |    |           | 40 h     |    |
|      | 案内係       | 利用者案内接遇、売改札等 |                          | ○    |     |    |           | 40 h     |    |
|      | 案内係       | 利用者案内接遇、売改札等 |                          | ○    |     |    |           | 40 h     |    |
|      | 案内係       | 利用者案内接遇、売改札等 |                          | ○    |     |    |           | 40 h     |    |
|      | 案内係       | 利用者案内接遇、売改札等 |                          |      | ○   |    |           | 38 h 45m |    |
|      | 案内係       | 利用者案内接遇、売改札等 |                          |      | ○   |    |           | 38 h 45m |    |
|      | 案内係       | 利用者案内接遇、売改札等 |                          |      | ○   |    |           | 38 h 45m |    |
|      | 案内係       | 利用者案内接遇、売改札等 |                          |      | ○   |    |           | 38 h 45m |    |

|      | 役職  | 担当業務内容（具体的に） | 能力、資格、実務経験年数等 | 雇用形態 |     |    |           | 一週間の勤務時間 | 備考 |  |
|------|-----|--------------|---------------|------|-----|----|-----------|----------|----|--|
|      |     |              |               | 常勤   | 非常勤 | 委託 | その他（具体的に） |          |    |  |
| 配置人員 | 案内係 | 利用者案内接遇、売改札等 |               |      | ○   |    |           | 38 h 45m |    |  |
|      | 案内係 | 利用者案内接遇、売改札等 |               |      | ○   |    |           | 38 h 45m |    |  |
|      | 案内係 | 利用者案内接遇、売改札等 |               |      | ○   |    |           | 38 h 45m |    |  |
|      | 案内係 | 利用者案内接遇、売改札等 |               |      | ○   |    |           | 38 h 45m |    |  |
|      | 案内係 | 利用者案内接遇、売改札等 |               |      | ○   |    |           | 38 h 45m |    |  |
|      | 案内係 | 利用者案内接遇、売改札等 |               |      | ○   |    |           | 38 h 45m |    |  |
|      | 案内係 | 利用者案内接遇、売改札等 |               |      | ○   |    |           | 38 h 45m |    |  |
|      | 案内係 | 利用者案内接遇、売改札等 |               |      | ○   |    |           | 38 h 45m |    |  |
|      | 案内係 | 利用者案内接遇、売改札等 |               |      | ○   |    |           | 38 h 45m |    |  |
|      | 案内係 | 利用者案内接遇、売改札等 |               |      | ○   |    |           | 38 h 45m |    |  |
|      | 案内係 | 利用者案内接遇、売改札等 |               |      | ○   |    |           | 38 h 45m |    |  |
|      |     |              | 合 計           |      | 36  | 26 | 0         | 0        |    |  |
|      |     |              |               |      |     |    |           |          |    |  |
|      |     |              |               |      |     |    |           |          |    |  |

イ 園別内訳 【井の頭自然文化園】

|        | 役職     | 担当業務内容（具体的に）             | 能力、資格、実務経験年数等            | 雇用形態 |     |    |           | 一週間の勤務時間 | 備考 |
|--------|--------|--------------------------|--------------------------|------|-----|----|-----------|----------|----|
|        |        |                          |                          | 常勤   | 非常勤 | 委託 | その他（具体的に） |          |    |
| 配置人員   | 園長     | 園総責任者                    | 都立動物園・水族園の管理・運営等の経験 5年以上 | ○    |     |    |           | 38 h 45m |    |
|        | 管理係長   | 利用者案内、売改札等 庁舎・文書・物品管理    | 都立動物園・水族園の管理・運営等の経験 5年以上 | ○    |     |    |           | 40 h     |    |
|        | 管理係    | 利用者案内、売改札等 庁舎・文書・物品管理    |                          | ○    |     |    |           | 40 h     |    |
|        | 管理係    | 利用者案内、売改札等 庁舎・文書・物品管理    |                          | ○    |     |    |           | 40 h     |    |
|        | 管理係    | 利用者案内、売改札等 庁舎・文書・物品管理    |                          | ○    |     |    |           | 40 h     |    |
|        | 管理係    | 利用者案内、売改札等 庁舎・文書・物品管理    |                          |      | ○   |    |           | 38 h 45m |    |
|        | 管理係    | 利用者案内、売改札等 庁舎・文書・物品管理    |                          |      | ○   |    |           | 38 h 45m |    |
|        | 管理係    | 利用者案内、売改札等 庁舎・文書・物品管理    |                          |      | ○   |    |           | 38 h 45m |    |
|        | 管理係    | 利用者案内、売改札等 庁舎・文書・物品管理    |                          |      | ○   |    |           | 38 h 45m |    |
|        | 管理係    | 利用者案内、売改札等 庁舎・文書・物品管理    |                          |      | ○   |    |           | 38 h 45m |    |
|        | 管理係    | 利用者案内、売改札等 庁舎・文書・物品管理    |                          |      | ○   |    |           | 38 h 45m |    |
|        | 管理係    | 利用者案内、売改札等 庁舎・文書・物品管理    |                          |      | ○   |    |           | 38 h 45m |    |
|        | 管理係    | 利用者案内、売改札等 庁舎・文書・物品管理    |                          |      | ○   |    |           | 38 h 45m |    |
|        | 管理係    | 利用者案内、売改札等 庁舎・文書・物品管理    |                          |      | ○   |    |           | 38 h 45m |    |
|        | 管理係    | 利用者案内、売改札等 庁舎・文書・物品管理    |                          |      | ○   |    |           | 38 h 45m |    |
|        | 教育普及係長 | 教育普及事務                   | 都立動物園・水族園の管理・運営等の経験 5年以上 | ○    |     |    |           | 40 h     |    |
| 教育普及係  | 教育普及事務 |                          |                          | ○    |     |    | 38 h 45m  |          |    |
| 飼育展示係長 | 動物飼育展示 | 都立動物園・水族園の管理・運営等の経験 5年以上 | ○                        |      |     |    | 38 h 45m  |          |    |

|      | 役職         | 担当業務内容（具体的に） | 能力、資格、実務経験年数等            | 雇用形態 |     |    |           | 一週間の勤務時間 | 備考 |
|------|------------|--------------|--------------------------|------|-----|----|-----------|----------|----|
|      |            |              |                          | 常勤   | 非常勤 | 委託 | その他（具体的に） |          |    |
| 配置人員 | 飼育展示係      | 動物飼育展示       |                          | ○    |     |    |           | 38 h 45m |    |
|      | 飼育展示係      | 動物飼育展示       |                          | ○    |     |    |           | 38 h 45m |    |
|      | 飼育展示係      | 動物飼育展示       |                          | ○    |     |    |           | 38 h 45m |    |
|      | 飼育展示係      | 動物飼育展示       |                          | ○    |     |    |           | 40 h     |    |
|      | 飼育展示係      | 動物飼育展示       |                          | ○    |     |    |           | 40 h     |    |
|      | 飼育展示係      | 動物飼育展示       |                          | ○    |     |    |           | 40 h     |    |
|      | 飼育展示係      | 動物飼育展示       |                          | ○    |     |    |           | 40 h     |    |
|      | 飼育展示係      | 動物飼育展示       |                          |      | ○   |    |           | 38 h 45m |    |
|      | 飼育展示係      | 動物飼育展示       |                          |      | ○   |    |           | 38 h 45m |    |
|      | 飼育展示係      | 動物飼育展示       |                          |      | ○   |    |           | 38 h 45m |    |
|      | 飼育展示係      | 動物飼育展示       |                          |      | ○   |    |           | 38 h 45m |    |
|      | 動物病院担当     | 動物診療等        |                          | ○    |     |    |           | 38 h 45m |    |
|      | 動物病院担当     | 動物診療等        |                          | ○    |     |    |           | 40 h     |    |
|      | 水生物館飼育展示係長 | 水生物館の動物飼育展示  | 都立動物園・水族園の管理・運営等の経験 5年以上 | ○    |     |    |           | 38 h 45m |    |
|      | 水生物館飼育展示係  | 水生物館の動物飼育展示  |                          | ○    |     |    |           | 38 h 45m |    |
|      | 水生物館飼育展示係  | 水生物館の動物飼育展示  |                          | ○    |     |    |           | 38 h 45m |    |
|      | 水生物館飼育展示係  | 水生物館の動物飼育展示  |                          | ○    |     |    |           | 40 h     |    |

|      | 役職        | 担当業務内容（具体的に） | 能力、資格、実務経験年数等 | 雇用形態 |     |    |           | 一週間の勤務時間 | 備考 |
|------|-----------|--------------|---------------|------|-----|----|-----------|----------|----|
|      |           |              |               | 常勤   | 非常勤 | 委託 | その他（具体的に） |          |    |
| 配置人員 | 水生物館飼育展示係 | 水生物館の動物飼育展示  |               |      | ○   |    |           | 38 h 45m |    |
|      |           | 合 計          |               | 20   | 15  | 0  | 0         |          |    |
|      |           |              |               |      |     |    |           |          |    |

※園名を記入し、全園分を作成してください。

※職員一人ごとに記入してください。

※役職については、公園を管理運営するうえで必要と思われる役職（所長、警備員等）を記入してください。

※能力、資格、実務経験等は実際に配置する予定職員を想定のうえ記入してください。

※雇用形態は該当する欄に○をつけてください。その他の場合は具体的な雇用の形態を記入してください。

※「業務委託」については、警備や時間外の施設管理等に必要な人員を委託によって充てる際に記入してください。

※本表とは別に職員のローテーション表を作成し提出してください。（標準1か月分：様式任意）

ウ 職員ローテーション表 本社等(平成27年4月の場合)

| 役職           | 担当業務内容               | 日曜日 | 1 | 2 | 3 | 4 | 5 | 6 | 7 | 8 | 9 | 10 | 11 | 12 | 13 | 14 | 15 | 16 | 17 | 18 | 19 | 20 | 21 | 22 | 23 | 24 | 25 | 26 | 27 | 28 | 29 | 30 | 一週間の勤務時間 | 備考     |     |
|--------------|----------------------|-----|---|---|---|---|---|---|---|---|---|----|----|----|----|----|----|----|----|----|----|----|----|----|----|----|----|----|----|----|----|----|----------|--------|-----|
|              |                      |     | 水 | 木 | 金 | 土 | 日 | 月 | 火 | 水 | 木 | 金  | 土  | 日  | 月  | 火  | 水  | 木  | 金  | 土  | 日  | 月  | 火  | 水  | 木  | 金  | 土  | 日  | 月  | 火  | 水  | 木  |          |        |     |
| 総務部長         | 統括管理者                |     |   |   |   |   |   |   |   |   |   |    |    |    |    |    |    |    |    |    |    |    |    |    |    |    |    |    |    |    |    |    |          | 38h45m | 常勤  |
| 総務課長         | 庶務及び総合調整責任者          |     |   |   |   |   |   |   |   |   |   |    |    |    |    |    |    |    |    |    |    |    |    |    |    |    |    |    |    |    |    |    |          | 38h45m | 常勤  |
| 総務課庶務係長      | 庶務及び総合調整             |     |   |   |   |   |   |   |   |   |   |    |    |    |    |    |    |    |    |    |    |    |    |    |    |    |    |    |    |    |    |    |          | 40h    | 常勤  |
| 総務課庶務係       | 庶務及び総合調整             |     |   |   |   |   |   |   |   |   |   |    |    |    |    |    |    |    |    |    |    |    |    |    |    |    |    |    |    |    |    |    |          | 40h    | 常勤  |
| 総務課庶務係       | 庶務及び総合調整             |     |   |   |   |   |   |   |   |   |   |    |    |    |    |    |    |    |    |    |    |    |    |    |    |    |    |    |    |    |    |    |          | 40h    | 常勤  |
| 総務課職員係長      | 職員の人事、給与             |     |   |   |   |   |   |   |   |   |   |    |    |    |    |    |    |    |    |    |    |    |    |    |    |    |    |    |    |    |    |    |          | 38h45m | 常勤  |
| 総務課職員係       | 職員の人事、給与             |     |   |   |   |   |   |   |   |   |   |    |    |    |    |    |    |    |    |    |    |    |    |    |    |    |    |    |    |    |    |    |          | 38h45m | 常勤  |
| 総務課職員係       | 職員の人事、給与             |     |   |   |   |   |   |   |   |   |   |    |    |    |    |    |    |    |    |    |    |    |    |    |    |    |    |    |    |    |    |    |          | 40h    | 常勤  |
| 総務課経理第1係長    | 予算・決算及び財務全般          |     |   |   |   |   |   |   |   |   |   |    |    |    |    |    |    |    |    |    |    |    |    |    |    |    |    |    |    |    |    |    |          | 40h    | 常勤  |
| 総務課経理第1係     | 予算・決算及び財務全般          |     |   |   |   |   |   |   |   |   |   |    |    |    |    |    |    |    |    |    |    |    |    |    |    |    |    |    |    |    |    |    |          | 40h    | 常勤  |
| 総務課経理第1係     | 予算・決算及び財務全般          |     |   |   |   |   |   |   |   |   |   |    |    |    |    |    |    |    |    |    |    |    |    |    |    |    |    |    |    |    |    |    |          | 40h    | 常勤  |
| 総務課経理第1係     | 予算・決算及び財務全般          |     |   |   |   |   |   |   |   |   |   |    |    |    |    |    |    |    |    |    |    |    |    |    |    |    |    |    |    |    |    |    |          | 40h    | 常勤  |
| 総務課経理第1係     | 予算・決算及び財務全般          |     |   |   |   |   |   |   |   |   |   |    |    |    |    |    |    |    |    |    |    |    |    |    |    |    |    |    |    |    |    |    |          | 40h    | 常勤  |
| 総務課経理第1係     | 予算・決算及び財務全般          |     |   |   |   |   |   |   |   |   |   |    |    |    |    |    |    |    |    |    |    |    |    |    |    |    |    |    |    |    |    |    |          | 40h    | 常勤  |
| 運営企画課長       | 運営、飼育展示、普及教育の計画、総合調整 |     |   |   |   |   |   |   |   |   |   |    |    |    |    |    |    |    |    |    |    |    |    |    |    |    |    |    |    |    |    |    |          | 40h    | 常勤  |
| 経営企画係長       | 経営企画、運営委員会事務局等       |     |   |   |   |   |   |   |   |   |   |    |    |    |    |    |    |    |    |    |    |    |    |    |    |    |    |    |    |    |    |    |          | 38h45m | 常勤  |
| 経営企画係        | 経営企画、運営委員会事務局等       |     |   |   |   |   |   |   |   |   |   |    |    |    |    |    |    |    |    |    |    |    |    |    |    |    |    |    |    |    |    |    |          | 38h45m | 常勤  |
| 経営企画係        | 経営企画、運営委員会事務局等       |     |   |   |   |   |   |   |   |   |   |    |    |    |    |    |    |    |    |    |    |    |    |    |    |    |    |    |    |    |    |    |          | 38h45m | 非常勤 |
| 経営企画係        | 渉外、広告宣伝のマーケティング業務    |     |   |   |   |   |   |   |   |   |   |    |    |    |    |    |    |    |    |    |    |    |    |    |    |    |    |    |    |    |    |    |          | 40h    | 常勤  |
| 経営企画係        | 渉外、広告宣伝のマーケティング業務    |     |   |   |   |   |   |   |   |   |   |    |    |    |    |    |    |    |    |    |    |    |    |    |    |    |    |    |    |    |    |    |          | 40h    | 常勤  |
| 協働事業係長       | 都民等との協働事業            |     |   |   |   |   |   |   |   |   |   |    |    |    |    |    |    |    |    |    |    |    |    |    |    |    |    |    |    |    |    |    |          | 40h    | 常勤  |
| 制作広報室        | 普及広報活動               |     |   |   |   |   |   |   |   |   |   |    |    |    |    |    |    |    |    |    |    |    |    |    |    |    |    |    |    |    |    |    |          | 38h45m | 常勤  |
| <営業課>利用促進係   | 顧客満足度、利用等調査分析提案、宣伝戦略 |     |   |   |   |   |   |   |   |   |   |    |    |    |    |    |    |    |    |    |    |    |    |    |    |    |    |    |    |    |    |    |          | 40h    | 常勤  |
| 施設課長         | 施設維持管理総責任者           |     |   |   |   |   |   |   |   |   |   |    |    |    |    |    |    |    |    |    |    |    |    |    |    |    |    |    |    |    |    |    |          | 40h    | 常勤  |
| 維持計画係長       | 維持計画、進行管理、各園調整       |     |   |   |   |   |   |   |   |   |   |    |    |    |    |    |    |    |    |    |    |    |    |    |    |    |    |    |    |    |    |    |          | 38h45m | 常勤  |
| 維持計画係        | 維持計画、進行管理、各園調整       |     |   |   |   |   |   |   |   |   |   |    |    |    |    |    |    |    |    |    |    |    |    |    |    |    |    |    |    |    |    |    |          | 40h    | 常勤  |
| 維持計画係        | 維持計画、進行管理、各園調整       |     |   |   |   |   |   |   |   |   |   |    |    |    |    |    |    |    |    |    |    |    |    |    |    |    |    |    |    |    |    |    |          | 40h    | 常勤  |
| 上野動物園施設係長    | 上野動物園の施設維持管理         |     |   |   |   |   |   |   |   |   |   |    |    |    |    |    |    |    |    |    |    |    |    |    |    |    |    |    |    |    |    |    |          | 40h    | 常勤  |
| 上野動物園施設係     | 上野動物園の施設維持管理         |     |   |   |   |   |   |   |   |   |   |    |    |    |    |    |    |    |    |    |    |    |    |    |    |    |    |    |    |    |    |    |          | 40h    | 常勤  |
| 上野動物園施設係     | 上野動物園の施設維持管理         |     |   |   |   |   |   |   |   |   |   |    |    |    |    |    |    |    |    |    |    |    |    |    |    |    |    |    |    |    |    |    |          | 38h45m | 非常勤 |
| 上野動物園施設係     | 上野動物園の施設維持管理         |     |   |   |   |   |   |   |   |   |   |    |    |    |    |    |    |    |    |    |    |    |    |    |    |    |    |    |    |    |    |    |          | 38h45m | 非常勤 |
| 上野動物園施設係     | 上野動物園の施設維持管理         |     |   |   |   |   |   |   |   |   |   |    |    |    |    |    |    |    |    |    |    |    |    |    |    |    |    |    |    |    |    |    |          | 38h45m | 非常勤 |
| 多摩動物公園施設係長   | 多摩動物公園の施設維持管理        |     |   |   |   |   |   |   |   |   |   |    |    |    |    |    |    |    |    |    |    |    |    |    |    |    |    |    |    |    |    |    |          | 38h45m | 常勤  |
| 多摩動物公園施設係    | 多摩動物公園の施設維持管理        |     |   |   |   |   |   |   |   |   |   |    |    |    |    |    |    |    |    |    |    |    |    |    |    |    |    |    |    |    |    |    |          | 38h45m | 常勤  |
| 多摩動物公園施設係    | 多摩動物公園の施設維持管理        |     |   |   |   |   |   |   |   |   |   |    |    |    |    |    |    |    |    |    |    |    |    |    |    |    |    |    |    |    |    |    |          | 40h    | 常勤  |
| 多摩動物公園施設係    | 多摩動物公園の施設維持管理        |     |   |   |   |   |   |   |   |   |   |    |    |    |    |    |    |    |    |    |    |    |    |    |    |    |    |    |    |    |    |    |          | 40h    | 常勤  |
| 多摩動物公園施設係    | 多摩動物公園の施設維持管理        |     |   |   |   |   |   |   |   |   |   |    |    |    |    |    |    |    |    |    |    |    |    |    |    |    |    |    |    |    |    |    |          | 38h45m | 非常勤 |
| 多摩動物公園施設係    | 多摩動物公園の施設維持管理        |     |   |   |   |   |   |   |   |   |   |    |    |    |    |    |    |    |    |    |    |    |    |    |    |    |    |    |    |    |    |    |          | 38h45m | 非常勤 |
| 葛西臨海水族園施設係長  | 葛西臨海水族園の施設維持管理       |     |   |   |   |   |   |   |   |   |   |    |    |    |    |    |    |    |    |    |    |    |    |    |    |    |    |    |    |    |    |    |          | 38h45m | 常勤  |
| 葛西臨海水族園施設係   | 葛西臨海水族園の施設維持管理       |     |   |   |   |   |   |   |   |   |   |    |    |    |    |    |    |    |    |    |    |    |    |    |    |    |    |    |    |    |    |    |          | 40h    | 常勤  |
| 葛西臨海水族園施設係   | 葛西臨海水族園の施設維持管理       |     |   |   |   |   |   |   |   |   |   |    |    |    |    |    |    |    |    |    |    |    |    |    |    |    |    |    |    |    |    |    |          | 40h    | 常勤  |
| 葛西臨海水族園施設係   | 葛西臨海水族園の施設維持管理       |     |   |   |   |   |   |   |   |   |   |    |    |    |    |    |    |    |    |    |    |    |    |    |    |    |    |    |    |    |    |    |          | 40h    | 常勤  |
| 葛西臨海水族園施設係   | 葛西臨海水族園の施設維持管理       |     |   |   |   |   |   |   |   |   |   |    |    |    |    |    |    |    |    |    |    |    |    |    |    |    |    |    |    |    |    |    |          | 40h    | 常勤  |
| 葛西臨海水族園施設係   | 葛西臨海水族園の施設維持管理       |     |   |   |   |   |   |   |   |   |   |    |    |    |    |    |    |    |    |    |    |    |    |    |    |    |    |    |    |    |    |    |          | 38h45m | 非常勤 |
| 葛西臨海水族園施設係   | 葛西臨海水族園の施設維持管理       |     |   |   |   |   |   |   |   |   |   |    |    |    |    |    |    |    |    |    |    |    |    |    |    |    |    |    |    |    |    |    |          | 38h45m | 非常勤 |
| 葛西臨海水族園施設係   | 葛西臨海水族園の施設維持管理       |     |   |   |   |   |   |   |   |   |   |    |    |    |    |    |    |    |    |    |    |    |    |    |    |    |    |    |    |    |    |    |          | 40h    | 常勤  |
| 井の頭自然文化園施設係長 | 井の頭自然文化園の施設維持管理      |     |   |   |   |   |   |   |   |   |   |    |    |    |    |    |    |    |    |    |    |    |    |    |    |    |    |    |    |    |    |    |          | 38h45m | 常勤  |
| 井の頭自然文化園施設係  | 井の頭自然文化園の施設維持管理      |     |   |   |   |   |   |   |   |   |   |    |    |    |    |    |    |    |    |    |    |    |    |    |    |    |    |    |    |    |    |    |          | 38h45m | 常勤  |
| 井の頭自然文化園施設係  | 井の頭自然文化園の施設維持管理      |     |   |   |   |   |   |   |   |   |   |    |    |    |    |    |    |    |    |    |    |    |    |    |    |    |    |    |    |    |    |    |          | 38h45m | 常勤  |
| 井の頭自然文化園施設係  | 井の頭自然文化園の施設維持管理      |     |   |   |   |   |   |   |   |   |   |    |    |    |    |    |    |    |    |    |    |    |    |    |    |    |    |    |    |    |    |    |          | 40h    | 常勤  |
| 井の頭自然文化園施設係  | 井の頭自然文化園の施設維持管理      |     |   |   |   |   |   |   |   |   |   |    |    |    |    |    |    |    |    |    |    |    |    |    |    |    |    |    |    |    |    |    |          | 38h45m | 非常勤 |

ウ 職員ローテーション表 恩賜上野動物園1/2 (平成27年4月の場合)

| 役職       | 担当業務内容       | 日  | 1 | 2 | 3 | 4 | 5 | 6 | 7 | 8 | 9 | 10 | 11 | 12 | 13 | 14 | 15 | 16 | 17 | 18 | 19 | 20 | 21 | 22 | 23 | 24 | 25 | 26 | 27 | 28 | 29 | 30 | 一週間の勤務時間 | 備考     |        |     |
|----------|--------------|----|---|---|---|---|---|---|---|---|---|----|----|----|----|----|----|----|----|----|----|----|----|----|----|----|----|----|----|----|----|----|----------|--------|--------|-----|
|          |              | 曜日 | 水 | 木 | 金 | 土 | 日 | 月 | 火 | 水 | 木 | 金  | 土  | 日  | 月  | 火  | 水  | 木  | 金  | 土  | 日  | 月  | 火  | 水  | 木  | 金  | 土  | 日  | 月  | 火  | 水  | 木  |          |        |        |     |
| 園長       | 園総責任者        |    |   |   |   |   |   |   |   |   |   |    |    |    |    |    |    |    |    |    |    |    |    |    |    |    |    |    |    |    |    |    |          | 38h45m | 常勤     |     |
| 教育普及課長   | 教育普及事務等の総責任者 |    |   |   |   |   |   |   |   |   |   |    |    |    |    |    |    |    |    |    |    |    |    |    |    |    |    |    |    |    |    |    |          |        | 38h45m | 常勤  |
| 管理係長     | 庁舎・文書・物品管理   |    |   |   |   |   |   |   |   |   |   |    |    |    |    |    |    |    |    |    |    |    |    |    |    |    |    |    |    |    |    |    |          |        | 40h    | 常勤  |
| 管理係      | 庁舎・文書・物品管理   |    |   |   |   |   |   |   |   |   |   |    |    |    |    |    |    |    |    |    |    |    |    |    |    |    |    |    |    |    |    |    |          |        | 40h    | 常勤  |
| 管理係      | 庁舎・文書・物品管理   |    |   |   |   |   |   |   |   |   |   |    |    |    |    |    |    |    |    |    |    |    |    |    |    |    |    |    |    |    |    |    |          |        | 40h    | 常勤  |
| 管理係      | 庁舎・文書・物品管理   |    |   |   |   |   |   |   |   |   |   |    |    |    |    |    |    |    |    |    |    |    |    |    |    |    |    |    |    |    |    |    |          |        | 38h45m | 非常勤 |
| 管理係      | 庁舎・文書・物品管理   |    |   |   |   |   |   |   |   |   |   |    |    |    |    |    |    |    |    |    |    |    |    |    |    |    |    |    |    |    |    |    |          |        | 38h45m | 非常勤 |
| 管理係      | 庁舎・文書・物品管理   |    |   |   |   |   |   |   |   |   |   |    |    |    |    |    |    |    |    |    |    |    |    |    |    |    |    |    |    |    |    |    |          |        | 38h45m | 非常勤 |
| 教育普及係長   | 教育普及事務       |    |   |   |   |   |   |   |   |   |   |    |    |    |    |    |    |    |    |    |    |    |    |    |    |    |    |    |    |    |    |    |          |        | 38h45m | 常勤  |
| 教育普及係    | 教育普及事務       |    |   |   |   |   |   |   |   |   |   |    |    |    |    |    |    |    |    |    |    |    |    |    |    |    |    |    |    |    |    |    |          |        | 40h    | 常勤  |
| 教育普及係    | 教育普及事務       |    |   |   |   |   |   |   |   |   |   |    |    |    |    |    |    |    |    |    |    |    |    |    |    |    |    |    |    |    |    |    |          |        | 40h    | 常勤  |
| 子供動物園係長  | 子供動物園        |    |   |   |   |   |   |   |   |   |   |    |    |    |    |    |    |    |    |    |    |    |    |    |    |    |    |    |    |    |    |    |          |        | 38h45m | 常勤  |
| 子供動物園係   | 子供動物園        |    |   |   |   |   |   |   |   |   |   |    |    |    |    |    |    |    |    |    |    |    |    |    |    |    |    |    |    |    |    |    |          |        | 38h45m | 常勤  |
| 子供動物園係   | 子供動物園        |    |   |   |   |   |   |   |   |   |   |    |    |    |    |    |    |    |    |    |    |    |    |    |    |    |    |    |    |    |    |    |          |        | 40h    | 常勤  |
| 子供動物園係   | 子供動物園        |    |   |   |   |   |   |   |   |   |   |    |    |    |    |    |    |    |    |    |    |    |    |    |    |    |    |    |    |    |    |    |          |        | 40h    | 常勤  |
| 子供動物園係   | 子供動物園        |    |   |   |   |   |   |   |   |   |   |    |    |    |    |    |    |    |    |    |    |    |    |    |    |    |    |    |    |    |    |    |          |        | 38h45m | 非常勤 |
| 子供動物園係   | 子供動物園        |    |   |   |   |   |   |   |   |   |   |    |    |    |    |    |    |    |    |    |    |    |    |    |    |    |    |    |    |    |    |    |          |        | 38h45m | 非常勤 |
| 飼育展示課長   | 動物の飼育展示責任者   |    |   |   |   |   |   |   |   |   |   |    |    |    |    |    |    |    |    |    |    |    |    |    |    |    |    |    |    |    |    |    |          |        | 38h45m | 常勤  |
| 調整係長     | 飼育展示に係る管理事務  |    |   |   |   |   |   |   |   |   |   |    |    |    |    |    |    |    |    |    |    |    |    |    |    |    |    |    |    |    |    |    |          |        | 38h45m | 常勤  |
| 調整係      | 飼育展示に係る管理事務  |    |   |   |   |   |   |   |   |   |   |    |    |    |    |    |    |    |    |    |    |    |    |    |    |    |    |    |    |    |    |    |          |        | 38h45m | 常勤  |
| 調整係      | 飼育展示に係る管理事務  |    |   |   |   |   |   |   |   |   |   |    |    |    |    |    |    |    |    |    |    |    |    |    |    |    |    |    |    |    |    |    |          |        | 38h45m | 常勤  |
| 調整係      | 飼育展示に係る管理事務  |    |   |   |   |   |   |   |   |   |   |    |    |    |    |    |    |    |    |    |    |    |    |    |    |    |    |    |    |    |    |    |          |        | 40h    | 常勤  |
| 調整係      | 飼育展示に係る管理事務  |    |   |   |   |   |   |   |   |   |   |    |    |    |    |    |    |    |    |    |    |    |    |    |    |    |    |    |    |    |    |    |          |        | 38h45m | 非常勤 |
| 東園飼育展示係長 | 東園の動物飼育展示    |    |   |   |   |   |   |   |   |   |   |    |    |    |    |    |    |    |    |    |    |    |    |    |    |    |    |    |    |    |    |    |          |        | 38h45m | 常勤  |
| 東園飼育展示係  | 東園の動物飼育展示    |    |   |   |   |   |   |   |   |   |   |    |    |    |    |    |    |    |    |    |    |    |    |    |    |    |    |    |    |    |    |    |          |        | 38h45m | 常勤  |
| 東園飼育展示係  | 東園の動物飼育展示    |    |   |   |   |   |   |   |   |   |   |    |    |    |    |    |    |    |    |    |    |    |    |    |    |    |    |    |    |    |    |    |          |        | 38h45m | 常勤  |
| 東園飼育展示係  | 東園の動物飼育展示    |    |   |   |   |   |   |   |   |   |   |    |    |    |    |    |    |    |    |    |    |    |    |    |    |    |    |    |    |    |    |    |          |        | 38h45m | 常勤  |
| 東園飼育展示係  | 東園の動物飼育展示    |    |   |   |   |   |   |   |   |   |   |    |    |    |    |    |    |    |    |    |    |    |    |    |    |    |    |    |    |    |    |    |          |        | 38h45m | 常勤  |
| 東園飼育展示係  | 東園の動物飼育展示    |    |   |   |   |   |   |   |   |   |   |    |    |    |    |    |    |    |    |    |    |    |    |    |    |    |    |    |    |    |    |    |          |        | 38h45m | 常勤  |
| 東園飼育展示係  | 東園の動物飼育展示    |    |   |   |   |   |   |   |   |   |   |    |    |    |    |    |    |    |    |    |    |    |    |    |    |    |    |    |    |    |    |    |          |        | 38h45m | 常勤  |
| 東園飼育展示係  | 東園の動物飼育展示    |    |   |   |   |   |   |   |   |   |   |    |    |    |    |    |    |    |    |    |    |    |    |    |    |    |    |    |    |    |    |    |          |        | 38h45m | 常勤  |
| 東園飼育展示係  | 東園の動物飼育展示    |    |   |   |   |   |   |   |   |   |   |    |    |    |    |    |    |    |    |    |    |    |    |    |    |    |    |    |    |    |    |    |          |        | 38h45m | 常勤  |
| 東園飼育展示係  | 東園の動物飼育展示    |    |   |   |   |   |   |   |   |   |   |    |    |    |    |    |    |    |    |    |    |    |    |    |    |    |    |    |    |    |    |    |          |        | 38h45m | 常勤  |
| 東園飼育展示係  | 東園の動物飼育展示    |    |   |   |   |   |   |   |   |   |   |    |    |    |    |    |    |    |    |    |    |    |    |    |    |    |    |    |    |    |    |    |          |        | 38h45m | 常勤  |
| 東園飼育展示係  | 東園の動物飼育展示    |    |   |   |   |   |   |   |   |   |   |    |    |    |    |    |    |    |    |    |    |    |    |    |    |    |    |    |    |    |    |    |          |        | 38h45m | 常勤  |
| 東園飼育展示係  | 東園の動物飼育展示    |    |   |   |   |   |   |   |   |   |   |    |    |    |    |    |    |    |    |    |    |    |    |    |    |    |    |    |    |    |    |    |          |        | 40h    | 常勤  |
| 東園飼育展示係  | 東園の動物飼育展示    |    |   |   |   |   |   |   |   |   |   |    |    |    |    |    |    |    |    |    |    |    |    |    |    |    |    |    |    |    |    |    |          |        | 40h    | 常勤  |
| 東園飼育展示係  | 東園の動物飼育展示    |    |   |   |   |   |   |   |   |   |   |    |    |    |    |    |    |    |    |    |    |    |    |    |    |    |    |    |    |    |    |    |          |        | 40h    | 常勤  |
| 東園飼育展示係  | 東園の動物飼育展示    |    |   |   |   |   |   |   |   |   |   |    |    |    |    |    |    |    |    |    |    |    |    |    |    |    |    |    |    |    |    |    |          |        | 40h    | 常勤  |
| 東園飼育展示係  | 東園の動物飼育展示    |    |   |   |   |   |   |   |   |   |   |    |    |    |    |    |    |    |    |    |    |    |    |    |    |    |    |    |    |    |    |    |          |        | 40h    | 常勤  |
| 東園飼育展示係  | 東園の動物飼育展示    |    |   |   |   |   |   |   |   |   |   |    |    |    |    |    |    |    |    |    |    |    |    |    |    |    |    |    |    |    |    |    |          |        | 40h    | 常勤  |
| 東園飼育展示係  | 東園の動物飼育展示    |    |   |   |   |   |   |   |   |   |   |    |    |    |    |    |    |    |    |    |    |    |    |    |    |    |    |    |    |    |    |    |          |        | 40h    | 常勤  |
| 東園飼育展示係  | 東園の動物飼育展示    |    |   |   |   |   |   |   |   |   |   |    |    |    |    |    |    |    |    |    |    |    |    |    |    |    |    |    |    |    |    |    |          |        | 40h    | 常勤  |
| 東園飼育展示係  | 東園の動物飼育展示    |    |   |   |   |   |   |   |   |   |   |    |    |    |    |    |    |    |    |    |    |    |    |    |    |    |    |    |    |    |    |    |          |        | 40h    | 常勤  |
| 東園飼育展示係  | 東園の動物飼育展示    |    |   |   |   |   |   |   |   |   |   |    |    |    |    |    |    |    |    |    |    |    |    |    |    |    |    |    |    |    |    |    |          |        | 40h    | 常勤  |
| 東園飼育展示係  | 東園の動物飼育展示    |    |   |   |   |   |   |   |   |   |   |    |    |    |    |    |    |    |    |    |    |    |    |    |    |    |    |    |    |    |    |    |          |        | 38h45m | 非常勤 |
| 東園飼育展示係  | 東園の動物飼育展示    |    |   |   |   |   |   |   |   |   |   |    |    |    |    |    |    |    |    |    |    |    |    |    |    |    |    |    |    |    |    |    |          |        | 38h45m | 非常勤 |
| 東園飼育展示係  | 東園の動物飼育展示    |    |   |   |   |   |   |   |   |   |   |    |    |    |    |    |    |    |    |    |    |    |    |    |    |    |    |    |    |    |    |    |          |        | 38h45m | 非常勤 |

ウ 職員ローテーション表 恩賜上野動物園2/2 (平成27年4月の場合)

| 役職         | 担当業務内容       | 日<br>曜日 | 1 | 2 | 3 | 4 | 5 | 6 | 7 | 8 | 9 | 10 | 11 | 12 | 13 | 14 | 15 | 16 | 17 | 18 | 19 | 20 | 21 | 22 | 23 | 24 | 25 | 26 | 27 | 28 | 29 | 30 | 一週間の<br>勤務時間 | 備 考    |     |
|------------|--------------|---------|---|---|---|---|---|---|---|---|---|----|----|----|----|----|----|----|----|----|----|----|----|----|----|----|----|----|----|----|----|----|--------------|--------|-----|
|            |              |         | 水 | 木 | 金 | 土 | 日 | 月 | 火 | 水 | 木 | 金  | 土  | 日  | 月  | 火  | 水  | 木  | 金  | 土  | 日  | 月  | 火  | 水  | 木  | 金  | 土  | 日  | 月  | 火  | 水  | 木  |              |        |     |
| 西園飼育展示係長   | 西園の動物飼育展示    |         |   |   |   |   |   |   |   |   |   |    |    |    |    |    |    |    |    |    |    |    |    |    |    |    |    |    |    |    |    |    | 38h45m       | 常勤     |     |
| 西園飼育展示係    | 西園の動物飼育展示    |         |   |   |   |   |   |   |   |   |   |    |    |    |    |    |    |    |    |    |    |    |    |    |    |    |    |    |    |    |    |    | 38h45m       | 常勤     |     |
| 西園飼育展示係    | 西園の動物飼育展示    |         |   |   |   |   |   |   |   |   |   |    |    |    |    |    |    |    |    |    |    |    |    |    |    |    |    |    |    |    |    |    | 38h45m       | 常勤     |     |
| 西園飼育展示係    | 西園の動物飼育展示    |         |   |   |   |   |   |   |   |   |   |    |    |    |    |    |    |    |    |    |    |    |    |    |    |    |    |    |    |    |    |    | 38h45m       | 常勤     |     |
| 西園飼育展示係    | 西園の動物飼育展示    |         |   |   |   |   |   |   |   |   |   |    |    |    |    |    |    |    |    |    |    |    |    |    |    |    |    |    |    |    |    |    | 38h45m       | 常勤     |     |
| 西園飼育展示係    | 西園の動物飼育展示    |         |   |   |   |   |   |   |   |   |   |    |    |    |    |    |    |    |    |    |    |    |    |    |    |    |    |    |    |    |    |    | 40h          | 常勤     |     |
| 西園飼育展示係    | 西園の動物飼育展示    |         |   |   |   |   |   |   |   |   |   |    |    |    |    |    |    |    |    |    |    |    |    |    |    |    |    |    |    |    |    |    | 40h          | 常勤     |     |
| 西園飼育展示係    | 西園の動物飼育展示    |         |   |   |   |   |   |   |   |   |   |    |    |    |    |    |    |    |    |    |    |    |    |    |    |    |    |    |    |    |    |    | 40h          | 常勤     |     |
| 西園飼育展示係    | 西園の動物飼育展示    |         |   |   |   |   |   |   |   |   |   |    |    |    |    |    |    |    |    |    |    |    |    |    |    |    |    |    |    |    |    |    | 40h          | 常勤     |     |
| 西園飼育展示係    | 西園の動物飼育展示    |         |   |   |   |   |   |   |   |   |   |    |    |    |    |    |    |    |    |    |    |    |    |    |    |    |    |    |    |    |    |    | 38h45m       | 非常勤    |     |
| は虫類館飼育展示係長 | は虫類館の動物飼育展示  |         |   |   |   |   |   |   |   |   |   |    |    |    |    |    |    |    |    |    |    |    |    |    |    |    |    |    |    |    |    |    | 38h45m       | 常勤     |     |
| は虫類館飼育展示係  | は虫類館の動物飼育展示  |         |   |   |   |   |   |   |   |   |   |    |    |    |    |    |    |    |    |    |    |    |    |    |    |    |    |    |    |    |    |    |              | 38h45m | 常勤  |
| は虫類館飼育展示係  | は虫類館の動物飼育展示  |         |   |   |   |   |   |   |   |   |   |    |    |    |    |    |    |    |    |    |    |    |    |    |    |    |    |    |    |    |    |    |              | 38h45m | 常勤  |
| は虫類館飼育展示係  | は虫類館の動物飼育展示  |         |   |   |   |   |   |   |   |   |   |    |    |    |    |    |    |    |    |    |    |    |    |    |    |    |    |    |    |    |    |    |              | 40h    | 常勤  |
| は虫類館飼育展示係  | は虫類館の動物飼育展示  |         |   |   |   |   |   |   |   |   |   |    |    |    |    |    |    |    |    |    |    |    |    |    |    |    |    |    |    |    |    |    |              | 40h    | 常勤  |
| は虫類館飼育展示係  | は虫類館の動物飼育展示  |         |   |   |   |   |   |   |   |   |   |    |    |    |    |    |    |    |    |    |    |    |    |    |    |    |    |    |    |    |    |    |              | 40h    | 常勤  |
| は虫類館飼育展示係  | は虫類館の動物飼育展示  |         |   |   |   |   |   |   |   |   |   |    |    |    |    |    |    |    |    |    |    |    |    |    |    |    |    |    |    |    |    |    |              | 40h    | 常勤  |
| は虫類館飼育展示係  | は虫類館の動物飼育展示  |         |   |   |   |   |   |   |   |   |   |    |    |    |    |    |    |    |    |    |    |    |    |    |    |    |    |    |    |    |    |    |              | 40h    | 常勤  |
| は虫類館飼育展示係  | は虫類館の動物飼育展示  |         |   |   |   |   |   |   |   |   |   |    |    |    |    |    |    |    |    |    |    |    |    |    |    |    |    |    |    |    |    |    |              | 38h45m | 非常勤 |
| 動物病院係長     | 動物診療等        |         |   |   |   |   |   |   |   |   |   |    |    |    |    |    |    |    |    |    |    |    |    |    |    |    |    |    |    |    |    |    |              | 38h45m | 常勤  |
| 動物病院係      | 動物診療等        |         |   |   |   |   |   |   |   |   |   |    |    |    |    |    |    |    |    |    |    |    |    |    |    |    |    |    |    |    |    |    |              | 40h    | 常勤  |
| 動物病院係      | 動物診療等        |         |   |   |   |   |   |   |   |   |   |    |    |    |    |    |    |    |    |    |    |    |    |    |    |    |    |    |    |    |    |    |              | 40h    | 常勤  |
| 動物病院係      | 動物診療等        |         |   |   |   |   |   |   |   |   |   |    |    |    |    |    |    |    |    |    |    |    |    |    |    |    |    |    |    |    |    |    |              | 40h    | 常勤  |
| <事業課>案内係長  | 利用者案内接遇、売改札等 |         |   |   |   |   |   |   |   |   |   |    |    |    |    |    |    |    |    |    |    |    |    |    |    |    |    |    |    |    |    |    |              | 40h    | 常勤  |
| 案内係        | 利用者案内接遇、売改札等 |         |   |   |   |   |   |   |   |   |   |    |    |    |    |    |    |    |    |    |    |    |    |    |    |    |    |    |    |    |    |    |              | 40h    | 常勤  |
| 案内係        | 利用者案内接遇、売改札等 |         |   |   |   |   |   |   |   |   |   |    |    |    |    |    |    |    |    |    |    |    |    |    |    |    |    |    |    |    |    |    |              | 40h    | 常勤  |
| 案内係        | 利用者案内接遇、売改札等 |         |   |   |   |   |   |   |   |   |   |    |    |    |    |    |    |    |    |    |    |    |    |    |    |    |    |    |    |    |    |    |              | 40h    | 常勤  |
| 案内係        | 利用者案内接遇、売改札等 |         |   |   |   |   |   |   |   |   |   |    |    |    |    |    |    |    |    |    |    |    |    |    |    |    |    |    |    |    |    |    |              | 40h    | 常勤  |
| 案内係        | 利用者案内接遇、売改札等 |         |   |   |   |   |   |   |   |   |   |    |    |    |    |    |    |    |    |    |    |    |    |    |    |    |    |    |    |    |    |    |              | 40h    | 常勤  |
| 案内係        | 利用者案内接遇、売改札等 |         |   |   |   |   |   |   |   |   |   |    |    |    |    |    |    |    |    |    |    |    |    |    |    |    |    |    |    |    |    |    |              | 38h45m | 常勤  |
| 案内係        | 利用者案内接遇、売改札等 |         |   |   |   |   |   |   |   |   |   |    |    |    |    |    |    |    |    |    |    |    |    |    |    |    |    |    |    |    |    |    |              | 38h45m | 常勤  |
| 案内係        | 利用者案内接遇、売改札等 |         |   |   |   |   |   |   |   |   |   |    |    |    |    |    |    |    |    |    |    |    |    |    |    |    |    |    |    |    |    |    |              | 38h45m | 非常勤 |
| 案内係        | 利用者案内接遇、売改札等 |         |   |   |   |   |   |   |   |   |   |    |    |    |    |    |    |    |    |    |    |    |    |    |    |    |    |    |    |    |    |    |              | 38h45m | 非常勤 |
| 案内係        | 利用者案内接遇、売改札等 |         |   |   |   |   |   |   |   |   |   |    |    |    |    |    |    |    |    |    |    |    |    |    |    |    |    |    |    |    |    |    |              | 38h45m | 非常勤 |
| 案内係        | 利用者案内接遇、売改札等 |         |   |   |   |   |   |   |   |   |   |    |    |    |    |    |    |    |    |    |    |    |    |    |    |    |    |    |    |    |    |    |              | 38h45m | 非常勤 |
| 案内係        | 利用者案内接遇、売改札等 |         |   |   |   |   |   |   |   |   |   |    |    |    |    |    |    |    |    |    |    |    |    |    |    |    |    |    |    |    |    |    |              | 38h45m | 非常勤 |
| 案内係        | 利用者案内接遇、売改札等 |         |   |   |   |   |   |   |   |   |   |    |    |    |    |    |    |    |    |    |    |    |    |    |    |    |    |    |    |    |    |    |              | 38h45m | 非常勤 |
| 案内係        | 利用者案内接遇、売改札等 |         |   |   |   |   |   |   |   |   |   |    |    |    |    |    |    |    |    |    |    |    |    |    |    |    |    |    |    |    |    |    |              | 38h45m | 非常勤 |
| 案内係        | 利用者案内接遇、売改札等 |         |   |   |   |   |   |   |   |   |   |    |    |    |    |    |    |    |    |    |    |    |    |    |    |    |    |    |    |    |    |    |              | 38h45m | 非常勤 |
| 案内係        | 利用者案内接遇、売改札等 |         |   |   |   |   |   |   |   |   |   |    |    |    |    |    |    |    |    |    |    |    |    |    |    |    |    |    |    |    |    |    |              | 38h45m | 非常勤 |
| 案内係        | 利用者案内接遇、売改札等 |         |   |   |   |   |   |   |   |   |   |    |    |    |    |    |    |    |    |    |    |    |    |    |    |    |    |    |    |    |    |    |              | 38h45m | 非常勤 |
| 案内係        | 利用者案内接遇、売改札等 |         |   |   |   |   |   |   |   |   |   |    |    |    |    |    |    |    |    |    |    |    |    |    |    |    |    |    |    |    |    |    |              | 38h45m | 非常勤 |
| 案内係        | 利用者案内接遇、売改札等 |         |   |   |   |   |   |   |   |   |   |    |    |    |    |    |    |    |    |    |    |    |    |    |    |    |    |    |    |    |    |    |              | 38h45m | 非常勤 |
| 案内係        | 利用者案内接遇、売改札等 |         |   |   |   |   |   |   |   |   |   |    |    |    |    |    |    |    |    |    |    |    |    |    |    |    |    |    |    |    |    |    |              | 38h45m | 非常勤 |
| 案内係        | 利用者案内接遇、売改札等 |         |   |   |   |   |   |   |   |   |   |    |    |    |    |    |    |    |    |    |    |    |    |    |    |    |    |    |    |    |    |    |              | 38h45m | 非常勤 |
| 案内係        | 利用者案内接遇、売改札等 |         |   |   |   |   |   |   |   |   |   |    |    |    |    |    |    |    |    |    |    |    |    |    |    |    |    |    |    |    |    |    |              | 38h45m | 非常勤 |
| 案内係        | 利用者案内接遇、売改札等 |         |   |   |   |   |   |   |   |   |   |    |    |    |    |    |    |    |    |    |    |    |    |    |    |    |    |    |    |    |    |    |              | 38h45m | 非常勤 |



ウ 職員ローテーション表 多摩動物公園1/2 (平成27年4月の場合)

| 役職       | 担当業務内容          | 日  | 1 | 2 | 3 | 4 | 5 | 6 | 7 | 8 | 9 | 10 | 11 | 12 | 13 | 14 | 15 | 16 | 17 | 18 | 19 | 20 | 21 | 22 | 23 | 24 | 25 | 26 | 27 | 28 | 29 | 30 | 一週間の勤務時間 | 備考  |
|----------|-----------------|----|---|---|---|---|---|---|---|---|---|----|----|----|----|----|----|----|----|----|----|----|----|----|----|----|----|----|----|----|----|----|----------|-----|
|          |                 | 曜日 | 水 | 木 | 金 | 土 | 日 | 月 | 火 | 水 | 木 | 金  | 土  | 日  | 月  | 火  | 水  | 木  | 金  | 土  | 日  | 月  | 火  | 水  | 木  | 金  | 土  | 日  | 月  | 火  | 水  | 木  |          |     |
| 園長       | 園総責任者           |    |   |   |   |   |   |   |   |   |   |    |    |    |    |    |    |    |    |    |    |    |    |    |    |    |    |    |    |    |    |    | 38h45m   | 常勤  |
| 教育普及課長   | 教育普及事務等の総責任者    |    |   |   |   |   |   |   |   |   |   |    |    |    |    |    |    |    |    |    |    |    |    |    |    |    |    |    |    |    |    |    | 38h45m   | 常勤  |
| 管理係長     | 庁舎・文書・物品管理      |    |   |   |   |   |   |   |   |   |   |    |    |    |    |    |    |    |    |    |    |    |    |    |    |    |    |    |    |    |    |    | 40h      | 常勤  |
| 管理係      | 庁舎・文書・物品管理      |    |   |   |   |   |   |   |   |   |   |    |    |    |    |    |    |    |    |    |    |    |    |    |    |    |    |    |    |    |    |    | 40h      | 常勤  |
| 管理係      | 庁舎・文書・物品管理      |    |   |   |   |   |   |   |   |   |   |    |    |    |    |    |    |    |    |    |    |    |    |    |    |    |    |    |    |    |    |    | 40h      | 常勤  |
| 管理係      | 庁舎・文書・物品管理      |    |   |   |   |   |   |   |   |   |   |    |    |    |    |    |    |    |    |    |    |    |    |    |    |    |    |    |    |    |    |    | 38h45m   | 非常勤 |
| 管理係      | 庁舎・文書・物品管理      |    |   |   |   |   |   |   |   |   |   |    |    |    |    |    |    |    |    |    |    |    |    |    |    |    |    |    |    |    |    |    | 38h45m   | 非常勤 |
| 教育普及係長   | 教育普及事務          |    |   |   |   |   |   |   |   |   |   |    |    |    |    |    |    |    |    |    |    |    |    |    |    |    |    |    |    |    |    |    | 38h45m   | 常勤  |
| 教育普及係    | 教育普及事務          |    |   |   |   |   |   |   |   |   |   |    |    |    |    |    |    |    |    |    |    |    |    |    |    |    |    |    |    |    |    |    | 38h45m   | 常勤  |
| 教育普及係    | 教育普及事務          |    |   |   |   |   |   |   |   |   |   |    |    |    |    |    |    |    |    |    |    |    |    |    |    |    |    |    |    |    |    |    | 40h      | 常勤  |
| 教育普及係    | 教育普及事務          |    |   |   |   |   |   |   |   |   |   |    |    |    |    |    |    |    |    |    |    |    |    |    |    |    |    |    |    |    |    |    | 38h45m   | 非常勤 |
| 昆虫飼育展示係長 | 昆虫生態園の飼育展示、環境教育 |    |   |   |   |   |   |   |   |   |   |    |    |    |    |    |    |    |    |    |    |    |    |    |    |    |    |    |    |    |    |    | 38h45m   | 常勤  |
| 昆虫飼育展示係  | 昆虫生態園の飼育展示、環境教育 |    |   |   |   |   |   |   |   |   |   |    |    |    |    |    |    |    |    |    |    |    |    |    |    |    |    |    |    |    |    |    | 38h45m   | 常勤  |
| 昆虫飼育展示係  | 昆虫生態園の飼育展示、環境教育 |    |   |   |   |   |   |   |   |   |   |    |    |    |    |    |    |    |    |    |    |    |    |    |    |    |    |    |    |    |    |    | 38h45m   | 常勤  |
| 昆虫飼育展示係  | 昆虫生態園の飼育展示、環境教育 |    |   |   |   |   |   |   |   |   |   |    |    |    |    |    |    |    |    |    |    |    |    |    |    |    |    |    |    |    |    |    | 38h45m   | 常勤  |
| 昆虫飼育展示係  | 昆虫生態園の飼育展示、環境教育 |    |   |   |   |   |   |   |   |   |   |    |    |    |    |    |    |    |    |    |    |    |    |    |    |    |    |    |    |    |    |    | 38h45m   | 常勤  |
| 昆虫飼育展示係  | 昆虫生態園の飼育展示、環境教育 |    |   |   |   |   |   |   |   |   |   |    |    |    |    |    |    |    |    |    |    |    |    |    |    |    |    |    |    |    |    |    | 38h45m   | 常勤  |
| 昆虫飼育展示係  | 昆虫生態園の飼育展示、環境教育 |    |   |   |   |   |   |   |   |   |   |    |    |    |    |    |    |    |    |    |    |    |    |    |    |    |    |    |    |    |    |    | 40h      | 常勤  |
| 昆虫飼育展示係  | 昆虫生態園の飼育展示、環境教育 |    |   |   |   |   |   |   |   |   |   |    |    |    |    |    |    |    |    |    |    |    |    |    |    |    |    |    |    |    |    |    | 40h      | 常勤  |
| 昆虫飼育展示係  | 昆虫生態園の飼育展示、環境教育 |    |   |   |   |   |   |   |   |   |   |    |    |    |    |    |    |    |    |    |    |    |    |    |    |    |    |    |    |    |    |    | 40h      | 常勤  |
| 昆虫飼育展示係  | 昆虫生態園の飼育展示、環境教育 |    |   |   |   |   |   |   |   |   |   |    |    |    |    |    |    |    |    |    |    |    |    |    |    |    |    |    |    |    |    |    | 38h45m   | 非常勤 |
| 飼育展示課長   | 動物の飼育展示責任者      |    |   |   |   |   |   |   |   |   |   |    |    |    |    |    |    |    |    |    |    |    |    |    |    |    |    |    |    |    |    |    | 38h45m   | 常勤  |
| 調整係長     | 飼育展示に係る管理事務     |    |   |   |   |   |   |   |   |   |   |    |    |    |    |    |    |    |    |    |    |    |    |    |    |    |    |    |    |    |    |    | 38h45m   | 常勤  |
| 調整係      | 飼育展示に係る管理事務     |    |   |   |   |   |   |   |   |   |   |    |    |    |    |    |    |    |    |    |    |    |    |    |    |    |    |    |    |    |    |    | 38h45m   | 常勤  |
| 調整係      | 飼育展示に係る管理事務     |    |   |   |   |   |   |   |   |   |   |    |    |    |    |    |    |    |    |    |    |    |    |    |    |    |    |    |    |    |    |    | 38h45m   | 常勤  |
| 調整係      | 飼育展示に係る管理事務     |    |   |   |   |   |   |   |   |   |   |    |    |    |    |    |    |    |    |    |    |    |    |    |    |    |    |    |    |    |    |    | 38h45m   | 常勤  |
| 調整係      | 飼育展示に係る管理事務     |    |   |   |   |   |   |   |   |   |   |    |    |    |    |    |    |    |    |    |    |    |    |    |    |    |    |    |    |    |    |    | 40h      | 常勤  |
| 南園飼育展示係長 | 南園の動物飼育展示       |    |   |   |   |   |   |   |   |   |   |    |    |    |    |    |    |    |    |    |    |    |    |    |    |    |    |    |    |    |    |    | 38h45m   | 常勤  |
| 南園飼育展示係  | 南園の動物飼育展示       |    |   |   |   |   |   |   |   |   |   |    |    |    |    |    |    |    |    |    |    |    |    |    |    |    |    |    |    |    |    |    | 38h45m   | 常勤  |
| 南園飼育展示係  | 南園の動物飼育展示       |    |   |   |   |   |   |   |   |   |   |    |    |    |    |    |    |    |    |    |    |    |    |    |    |    |    |    |    |    |    |    | 38h45m   | 常勤  |
| 南園飼育展示係  | 南園の動物飼育展示       |    |   |   |   |   |   |   |   |   |   |    |    |    |    |    |    |    |    |    |    |    |    |    |    |    |    |    |    |    |    |    | 38h45m   | 常勤  |
| 南園飼育展示係  | 南園の動物飼育展示       |    |   |   |   |   |   |   |   |   |   |    |    |    |    |    |    |    |    |    |    |    |    |    |    |    |    |    |    |    |    |    | 38h45m   | 常勤  |
| 南園飼育展示係  | 南園の動物飼育展示       |    |   |   |   |   |   |   |   |   |   |    |    |    |    |    |    |    |    |    |    |    |    |    |    |    |    |    |    |    |    |    | 38h45m   | 常勤  |
| 南園飼育展示係  | 南園の動物飼育展示       |    |   |   |   |   |   |   |   |   |   |    |    |    |    |    |    |    |    |    |    |    |    |    |    |    |    |    |    |    |    |    | 38h45m   | 常勤  |
| 南園飼育展示係  | 南園の動物飼育展示       |    |   |   |   |   |   |   |   |   |   |    |    |    |    |    |    |    |    |    |    |    |    |    |    |    |    |    |    |    |    |    | 38h45m   | 常勤  |
| 南園飼育展示係  | 南園の動物飼育展示       |    |   |   |   |   |   |   |   |   |   |    |    |    |    |    |    |    |    |    |    |    |    |    |    |    |    |    |    |    |    |    | 38h45m   | 常勤  |
| 南園飼育展示係  | 南園の動物飼育展示       |    |   |   |   |   |   |   |   |   |   |    |    |    |    |    |    |    |    |    |    |    |    |    |    |    |    |    |    |    |    |    | 38h45m   | 常勤  |
| 南園飼育展示係  | 南園の動物飼育展示       |    |   |   |   |   |   |   |   |   |   |    |    |    |    |    |    |    |    |    |    |    |    |    |    |    |    |    |    |    |    |    | 38h45m   | 常勤  |
| 南園飼育展示係  | 南園の動物飼育展示       |    |   |   |   |   |   |   |   |   |   |    |    |    |    |    |    |    |    |    |    |    |    |    |    |    |    |    |    |    |    |    | 40h      | 常勤  |
| 南園飼育展示係  | 南園の動物飼育展示       |    |   |   |   |   |   |   |   |   |   |    |    |    |    |    |    |    |    |    |    |    |    |    |    |    |    |    |    |    |    |    | 40h      | 常勤  |
| 南園飼育展示係  | 南園の動物飼育展示       |    |   |   |   |   |   |   |   |   |   |    |    |    |    |    |    |    |    |    |    |    |    |    |    |    |    |    |    |    |    |    | 40h      | 常勤  |

ウ 職員ローテーション表 多摩動物公園2/2 (平成27年4月の場合)

| 役職           | 担当業務内容       | 日曜日 | 1水 | 2木 | 3金 | 4土 | 5日 | 6月 | 7火 | 8水 | 9木 | 10金 | 11土 | 12日 | 13月 | 14火 | 15水 | 16木 | 17金 | 18土 | 19日 | 20月 | 21火 | 22水 | 23木 | 24金 | 25土 | 26日 | 27月 | 28火 | 29水 | 30木 | 一週間の勤務時間 | 備考     |     |
|--------------|--------------|-----|----|----|----|----|----|----|----|----|----|-----|-----|-----|-----|-----|-----|-----|-----|-----|-----|-----|-----|-----|-----|-----|-----|-----|-----|-----|-----|-----|----------|--------|-----|
| 南園飼育展示係      | 南園の動物飼育展示    |     |    |    |    |    |    |    |    |    |    |     |     |     |     |     |     |     |     |     |     |     |     |     |     |     |     |     |     |     |     |     | 40h      | 常勤     |     |
| 南園飼育展示係      | 南園の動物飼育展示    |     |    |    |    |    |    |    |    |    |    |     |     |     |     |     |     |     |     |     |     |     |     |     |     |     |     |     |     |     |     |     |          | 40h    | 常勤  |
| 南園飼育展示係      | 南園の動物飼育展示    |     |    |    |    |    |    |    |    |    |    |     |     |     |     |     |     |     |     |     |     |     |     |     |     |     |     |     |     |     |     |     |          | 40h    | 常勤  |
| 南園飼育展示係      | 南園の動物飼育展示    |     |    |    |    |    |    |    |    |    |    |     |     |     |     |     |     |     |     |     |     |     |     |     |     |     |     |     |     |     |     |     |          | 40h    | 常勤  |
| 南園飼育展示係      | 南園の動物飼育展示    |     |    |    |    |    |    |    |    |    |    |     |     |     |     |     |     |     |     |     |     |     |     |     |     |     |     |     |     |     |     |     |          | 40h    | 常勤  |
| 南園飼育展示係      | 南園の動物飼育展示    |     |    |    |    |    |    |    |    |    |    |     |     |     |     |     |     |     |     |     |     |     |     |     |     |     |     |     |     |     |     |     |          | 38h45m | 非常勤 |
| 南園飼育展示係      | 南園の動物飼育展示    |     |    |    |    |    |    |    |    |    |    |     |     |     |     |     |     |     |     |     |     |     |     |     |     |     |     |     |     |     |     |     |          | 38h45m | 非常勤 |
| 南園飼育展示係      | 南園の動物飼育展示    |     |    |    |    |    |    |    |    |    |    |     |     |     |     |     |     |     |     |     |     |     |     |     |     |     |     |     |     |     |     |     |          | 38h45m | 非常勤 |
| 南園飼育展示係      | 南園の動物飼育展示    |     |    |    |    |    |    |    |    |    |    |     |     |     |     |     |     |     |     |     |     |     |     |     |     |     |     |     |     |     |     |     |          | 38h45m | 非常勤 |
| 北園飼育展示係長     | 北園の動物飼育展示    |     |    |    |    |    |    |    |    |    |    |     |     |     |     |     |     |     |     |     |     |     |     |     |     |     |     |     |     |     |     |     |          | 38h45m | 常勤  |
| 北園飼育展示係      | 北園の動物飼育展示    |     |    |    |    |    |    |    |    |    |    |     |     |     |     |     |     |     |     |     |     |     |     |     |     |     |     |     |     |     |     |     |          | 38h45m | 常勤  |
| 北園飼育展示係      | 北園の動物飼育展示    |     |    |    |    |    |    |    |    |    |    |     |     |     |     |     |     |     |     |     |     |     |     |     |     |     |     |     |     |     |     |     |          | 38h45m | 常勤  |
| 北園飼育展示係      | 北園の動物飼育展示    |     |    |    |    |    |    |    |    |    |    |     |     |     |     |     |     |     |     |     |     |     |     |     |     |     |     |     |     |     |     |     |          | 38h45m | 常勤  |
| 北園飼育展示係      | 北園の動物飼育展示    |     |    |    |    |    |    |    |    |    |    |     |     |     |     |     |     |     |     |     |     |     |     |     |     |     |     |     |     |     |     |     |          | 38h45m | 常勤  |
| 北園飼育展示係      | 北園の動物飼育展示    |     |    |    |    |    |    |    |    |    |    |     |     |     |     |     |     |     |     |     |     |     |     |     |     |     |     |     |     |     |     |     |          | 38h45m | 常勤  |
| 北園飼育展示係      | 北園の動物飼育展示    |     |    |    |    |    |    |    |    |    |    |     |     |     |     |     |     |     |     |     |     |     |     |     |     |     |     |     |     |     |     |     |          | 38h45m | 常勤  |
| 北園飼育展示係      | 北園の動物飼育展示    |     |    |    |    |    |    |    |    |    |    |     |     |     |     |     |     |     |     |     |     |     |     |     |     |     |     |     |     |     |     |     |          | 38h45m | 常勤  |
| 北園飼育展示係      | 北園の動物飼育展示    |     |    |    |    |    |    |    |    |    |    |     |     |     |     |     |     |     |     |     |     |     |     |     |     |     |     |     |     |     |     |     |          | 40h    | 常勤  |
| 北園飼育展示係      | 北園の動物飼育展示    |     |    |    |    |    |    |    |    |    |    |     |     |     |     |     |     |     |     |     |     |     |     |     |     |     |     |     |     |     |     |     |          | 40h    | 常勤  |
| 北園飼育展示係      | 北園の動物飼育展示    |     |    |    |    |    |    |    |    |    |    |     |     |     |     |     |     |     |     |     |     |     |     |     |     |     |     |     |     |     |     |     |          | 40h    | 常勤  |
| 北園飼育展示係      | 北園の動物飼育展示    |     |    |    |    |    |    |    |    |    |    |     |     |     |     |     |     |     |     |     |     |     |     |     |     |     |     |     |     |     |     |     |          | 40h    | 常勤  |
| 北園飼育展示係      | 北園の動物飼育展示    |     |    |    |    |    |    |    |    |    |    |     |     |     |     |     |     |     |     |     |     |     |     |     |     |     |     |     |     |     |     |     |          | 38h45m | 非常勤 |
| 北園飼育展示係      | 北園の動物飼育展示    |     |    |    |    |    |    |    |    |    |    |     |     |     |     |     |     |     |     |     |     |     |     |     |     |     |     |     |     |     |     |     |          | 38h45m | 非常勤 |
| 北園飼育展示係      | 北園の動物飼育展示    |     |    |    |    |    |    |    |    |    |    |     |     |     |     |     |     |     |     |     |     |     |     |     |     |     |     |     |     |     |     |     |          | 38h45m | 非常勤 |
| 動物病院係長       | 動物診療等        |     |    |    |    |    |    |    |    |    |    |     |     |     |     |     |     |     |     |     |     |     |     |     |     |     |     |     |     |     |     |     |          | 38h45m | 常勤  |
| 動物病院係        | 動物診療等        |     |    |    |    |    |    |    |    |    |    |     |     |     |     |     |     |     |     |     |     |     |     |     |     |     |     |     |     |     |     |     |          | 38h45m | 常勤  |
| 動物病院係        | 動物診療等        |     |    |    |    |    |    |    |    |    |    |     |     |     |     |     |     |     |     |     |     |     |     |     |     |     |     |     |     |     |     |     |          | 40h    | 常勤  |
| 動物病院係        | 動物診療等        |     |    |    |    |    |    |    |    |    |    |     |     |     |     |     |     |     |     |     |     |     |     |     |     |     |     |     |     |     |     |     |          | 40h    | 常勤  |
| 野生生物保全センター長  | 野生生物保全       |     |    |    |    |    |    |    |    |    |    |     |     |     |     |     |     |     |     |     |     |     |     |     |     |     |     |     |     |     |     |     |          | 38h45m | 常勤  |
| 野生生物保全センター   | 野生生物保全       |     |    |    |    |    |    |    |    |    |    |     |     |     |     |     |     |     |     |     |     |     |     |     |     |     |     |     |     |     |     |     |          | 38h45m | 常勤  |
| 野生生物保全センター   | 野生生物保全       |     |    |    |    |    |    |    |    |    |    |     |     |     |     |     |     |     |     |     |     |     |     |     |     |     |     |     |     |     |     |     |          | 40h    | 常勤  |
| 野生生物保全センター   | 野生生物保全       |     |    |    |    |    |    |    |    |    |    |     |     |     |     |     |     |     |     |     |     |     |     |     |     |     |     |     |     |     |     |     |          | 40h    | 常勤  |
| 野生生物保全センター   | 野生生物保全       |     |    |    |    |    |    |    |    |    |    |     |     |     |     |     |     |     |     |     |     |     |     |     |     |     |     |     |     |     |     |     |          | 38h45m | 非常勤 |
| < 事業課 > 案内係長 | 利用者案内接遇、売改札等 |     |    |    |    |    |    |    |    |    |    |     |     |     |     |     |     |     |     |     |     |     |     |     |     |     |     |     |     |     |     |     |          | 40h    | 常勤  |
| 案内係          | 利用者案内接遇、売改札等 |     |    |    |    |    |    |    |    |    |    |     |     |     |     |     |     |     |     |     |     |     |     |     |     |     |     |     |     |     |     |     |          | 40h    | 常勤  |
| 案内係          | 利用者案内接遇、売改札等 |     |    |    |    |    |    |    |    |    |    |     |     |     |     |     |     |     |     |     |     |     |     |     |     |     |     |     |     |     |     |     |          | 40h    | 常勤  |
| 案内係          | 利用者案内接遇、売改札等 |     |    |    |    |    |    |    |    |    |    |     |     |     |     |     |     |     |     |     |     |     |     |     |     |     |     |     |     |     |     |     |          | 40h    | 常勤  |
| 案内係          | 利用者案内接遇、売改札等 |     |    |    |    |    |    |    |    |    |    |     |     |     |     |     |     |     |     |     |     |     |     |     |     |     |     |     |     |     |     |     |          | 38h45m | 常勤  |
| 案内係          | 利用者案内接遇、売改札等 |     |    |    |    |    |    |    |    |    |    |     |     |     |     |     |     |     |     |     |     |     |     |     |     |     |     |     |     |     |     |     |          | 38h45m | 常勤  |
| 案内係          | 利用者案内接遇、売改札等 |     |    |    |    |    |    |    |    |    |    |     |     |     |     |     |     |     |     |     |     |     |     |     |     |     |     |     |     |     |     |     |          | 38h45m | 非常勤 |
| 案内係          | 利用者案内接遇、売改札等 |     |    |    |    |    |    |    |    |    |    |     |     |     |     |     |     |     |     |     |     |     |     |     |     |     |     |     |     |     |     |     |          | 38h45m | 非常勤 |
| 案内係          | 利用者案内接遇、売改札等 |     |    |    |    |    |    |    |    |    |    |     |     |     |     |     |     |     |     |     |     |     |     |     |     |     |     |     |     |     |     |     |          | 38h45m | 非常勤 |
| 案内係          | 利用者案内接遇、売改札等 |     |    |    |    |    |    |    |    |    |    |     |     |     |     |     |     |     |     |     |     |     |     |     |     |     |     |     |     |     |     |     |          | 38h45m | 非常勤 |
| 案内係          | 利用者案内接遇、売改札等 |     |    |    |    |    |    |    |    |    |    |     |     |     |     |     |     |     |     |     |     |     |     |     |     |     |     |     |     |     |     |     |          | 38h45m | 非常勤 |
| 案内係          | 利用者案内接遇、売改札等 |     |    |    |    |    |    |    |    |    |    |     |     |     |     |     |     |     |     |     |     |     |     |     |     |     |     |     |     |     |     |     |          | 38h45m | 非常勤 |
| 案内係          | 利用者案内接遇、売改札等 |     |    |    |    |    |    |    |    |    |    |     |     |     |     |     |     |     |     |     |     |     |     |     |     |     |     |     |     |     |     |     |          | 38h45m | 非常勤 |
| 案内係          | 利用者案内接遇、売改札等 |     |    |    |    |    |    |    |    |    |    |     |     |     |     |     |     |     |     |     |     |     |     |     |     |     |     |     |     |     |     |     |          | 38h45m | 非常勤 |
| 案内係          | 利用者案内接遇、売改札等 |     |    |    |    |    |    |    |    |    |    |     |     |     |     |     |     |     |     |     |     |     |     |     |     |     |     |     |     |     |     |     |          | 38h45m | 非常勤 |

ウ 職員ローテーション表 葛西臨海水族園1/2 (平成27年4月の場合)

| 役職        | 担当業務内容                | 日  | 1 | 2 | 3 | 4 | 5 | 6 | 7 | 8 | 9 | 10 | 11 | 12 | 13 | 14 | 15 | 16 | 17 | 18 | 19 | 20 | 21 | 22 | 23 | 24 | 25 | 26 | 27 | 28 | 29 | 30 | 一週間の勤務時間 | 備考     |     |
|-----------|-----------------------|----|---|---|---|---|---|---|---|---|---|----|----|----|----|----|----|----|----|----|----|----|----|----|----|----|----|----|----|----|----|----|----------|--------|-----|
|           |                       | 曜日 | 水 | 木 | 金 | 土 | 日 | 月 | 火 | 水 | 木 | 金  | 土  | 日  | 月  | 火  | 水  | 木  | 金  | 土  | 日  | 月  | 火  | 水  | 木  | 金  | 土  | 日  | 月  | 火  | 水  | 木  |          |        |     |
| 園長        | 園総責任者                 |    |   |   |   |   |   |   |   |   |   |    |    |    |    |    |    |    |    |    |    |    |    |    |    |    |    |    |    |    |    |    | 38h45m   | 非常勤    |     |
| 飼育展示課長    | 園内庶務、動物飼育展示、普及教育の総責任者 |    |   |   |   |   |   |   |   |   |   |    |    |    |    |    |    |    |    |    |    |    |    |    |    |    |    |    |    |    |    |    |          | 38h45m | 常勤  |
| 管理係長      | 庁舎・文書・物品管理責任者         |    |   |   |   |   |   |   |   |   |   |    |    |    |    |    |    |    |    |    |    |    |    |    |    |    |    |    |    |    |    |    |          | 40h    | 常勤  |
| 管理係       | 庁舎・文書・物品管理            |    |   |   |   |   |   |   |   |   |   |    |    |    |    |    |    |    |    |    |    |    |    |    |    |    |    |    |    |    |    |    |          | 40h    | 常勤  |
| 管理係       | 庁舎・文書・物品管理            |    |   |   |   |   |   |   |   |   |   |    |    |    |    |    |    |    |    |    |    |    |    |    |    |    |    |    |    |    |    |    |          | 38h45m | 非常勤 |
| 管理係       | 庁舎・文書・物品管理            |    |   |   |   |   |   |   |   |   |   |    |    |    |    |    |    |    |    |    |    |    |    |    |    |    |    |    |    |    |    |    |          | 38h45m | 非常勤 |
| 教育普及係長    | 教育普及事務                |    |   |   |   |   |   |   |   |   |   |    |    |    |    |    |    |    |    |    |    |    |    |    |    |    |    |    |    |    |    |    |          | 38h45m | 常勤  |
| 教育普及係     | 教育普及事務                |    |   |   |   |   |   |   |   |   |   |    |    |    |    |    |    |    |    |    |    |    |    |    |    |    |    |    |    |    |    |    |          | 38h45m | 常勤  |
| 教育普及係     | 教育普及事務                |    |   |   |   |   |   |   |   |   |   |    |    |    |    |    |    |    |    |    |    |    |    |    |    |    |    |    |    |    |    |    |          | 40h    | 常勤  |
| 教育普及係     | 移動水族館運営・管理            |    |   |   |   |   |   |   |   |   |   |    |    |    |    |    |    |    |    |    |    |    |    |    |    |    |    |    |    |    |    |    |          | 40h    | 常勤  |
| 教育普及係     | 移動水族館運営・管理            |    |   |   |   |   |   |   |   |   |   |    |    |    |    |    |    |    |    |    |    |    |    |    |    |    |    |    |    |    |    |    |          | 40h    | 常勤  |
| 教育普及係     | 移動水族館運営・管理            |    |   |   |   |   |   |   |   |   |   |    |    |    |    |    |    |    |    |    |    |    |    |    |    |    |    |    |    |    |    |    |          | 40h    | 常勤  |
| 教育普及係     | 移動水族館運営・管理            |    |   |   |   |   |   |   |   |   |   |    |    |    |    |    |    |    |    |    |    |    |    |    |    |    |    |    |    |    |    |    |          | 40h    | 常勤  |
| 教育普及係     | 教育普及事務                |    |   |   |   |   |   |   |   |   |   |    |    |    |    |    |    |    |    |    |    |    |    |    |    |    |    |    |    |    |    |    |          | 38h45m | 非常勤 |
| 教育普及係     | 教育普及事務                |    |   |   |   |   |   |   |   |   |   |    |    |    |    |    |    |    |    |    |    |    |    |    |    |    |    |    |    |    |    |    |          | 38h45m | 非常勤 |
| 教育普及係     | 教育普及事務                |    |   |   |   |   |   |   |   |   |   |    |    |    |    |    |    |    |    |    |    |    |    |    |    |    |    |    |    |    |    |    |          | 38h45m | 非常勤 |
| 教育普及係     | 教育普及事務                |    |   |   |   |   |   |   |   |   |   |    |    |    |    |    |    |    |    |    |    |    |    |    |    |    |    |    |    |    |    |    |          | 38h45m | 非常勤 |
| 教育普及係     | 教育普及事務                |    |   |   |   |   |   |   |   |   |   |    |    |    |    |    |    |    |    |    |    |    |    |    |    |    |    |    |    |    |    |    |          | 38h45m | 非常勤 |
| 飼育展示係長    | 動物飼育展示                |    |   |   |   |   |   |   |   |   |   |    |    |    |    |    |    |    |    |    |    |    |    |    |    |    |    |    |    |    |    |    |          | 38h45m | 常勤  |
| 飼育展示係     | 動物飼育展示                |    |   |   |   |   |   |   |   |   |   |    |    |    |    |    |    |    |    |    |    |    |    |    |    |    |    |    |    |    |    |    |          | 38h45m | 常勤  |
| 飼育展示係     | 動物飼育展示                |    |   |   |   |   |   |   |   |   |   |    |    |    |    |    |    |    |    |    |    |    |    |    |    |    |    |    |    |    |    |    |          | 38h45m | 常勤  |
| 飼育展示係     | 動物飼育展示                |    |   |   |   |   |   |   |   |   |   |    |    |    |    |    |    |    |    |    |    |    |    |    |    |    |    |    |    |    |    |    |          | 38h45m | 常勤  |
| 飼育展示係     | 動物飼育展示                |    |   |   |   |   |   |   |   |   |   |    |    |    |    |    |    |    |    |    |    |    |    |    |    |    |    |    |    |    |    |    |          | 38h45m | 常勤  |
| 飼育展示係     | 動物飼育展示                |    |   |   |   |   |   |   |   |   |   |    |    |    |    |    |    |    |    |    |    |    |    |    |    |    |    |    |    |    |    |    |          | 40h    | 常勤  |
| 飼育展示係     | 動物飼育展示                |    |   |   |   |   |   |   |   |   |   |    |    |    |    |    |    |    |    |    |    |    |    |    |    |    |    |    |    |    |    |    |          | 40h    | 常勤  |
| 飼育展示係     | 動物飼育展示                |    |   |   |   |   |   |   |   |   |   |    |    |    |    |    |    |    |    |    |    |    |    |    |    |    |    |    |    |    |    |    |          | 40h    | 常勤  |
| 飼育展示係     | 動物飼育展示                |    |   |   |   |   |   |   |   |   |   |    |    |    |    |    |    |    |    |    |    |    |    |    |    |    |    |    |    |    |    |    |          | 40h    | 常勤  |
| 飼育展示係     | 動物飼育展示                |    |   |   |   |   |   |   |   |   |   |    |    |    |    |    |    |    |    |    |    |    |    |    |    |    |    |    |    |    |    |    |          | 40h    | 常勤  |
| 飼育展示係     | 動物飼育展示                |    |   |   |   |   |   |   |   |   |   |    |    |    |    |    |    |    |    |    |    |    |    |    |    |    |    |    |    |    |    |    |          | 40h    | 常勤  |
| 飼育展示係     | 動物飼育展示                |    |   |   |   |   |   |   |   |   |   |    |    |    |    |    |    |    |    |    |    |    |    |    |    |    |    |    |    |    |    |    |          | 40h    | 常勤  |
| 飼育展示係     | 動物飼育展示                |    |   |   |   |   |   |   |   |   |   |    |    |    |    |    |    |    |    |    |    |    |    |    |    |    |    |    |    |    |    |    |          | 40h    | 常勤  |
| 飼育展示係     | 動物飼育展示                |    |   |   |   |   |   |   |   |   |   |    |    |    |    |    |    |    |    |    |    |    |    |    |    |    |    |    |    |    |    |    |          | 40h    | 常勤  |
| 飼育展示係     | 動物飼育展示                |    |   |   |   |   |   |   |   |   |   |    |    |    |    |    |    |    |    |    |    |    |    |    |    |    |    |    |    |    |    |    |          | 40h    | 常勤  |
| 調査係長      | 展示生物の収集               |    |   |   |   |   |   |   |   |   |   |    |    |    |    |    |    |    |    |    |    |    |    |    |    |    |    |    |    |    |    |    |          | 38h45m | 常勤  |
| 調査係       | 展示生物の収集               |    |   |   |   |   |   |   |   |   |   |    |    |    |    |    |    |    |    |    |    |    |    |    |    |    |    |    |    |    |    |    |          | 38h45m | 常勤  |
| 調査係       | 展示生物の収集               |    |   |   |   |   |   |   |   |   |   |    |    |    |    |    |    |    |    |    |    |    |    |    |    |    |    |    |    |    |    |    |          | 38h45m | 常勤  |
| 調査係       | 展示生物の収集               |    |   |   |   |   |   |   |   |   |   |    |    |    |    |    |    |    |    |    |    |    |    |    |    |    |    |    |    |    |    |    |          | 40h    | 常勤  |
| 調査係       | 展示生物の収集               |    |   |   |   |   |   |   |   |   |   |    |    |    |    |    |    |    |    |    |    |    |    |    |    |    |    |    |    |    |    |    |          | 40h    | 常勤  |
| 調査係       | 展示生物の収集               |    |   |   |   |   |   |   |   |   |   |    |    |    |    |    |    |    |    |    |    |    |    |    |    |    |    |    |    |    |    |    |          | 38h45m | 非常勤 |
| 調査係       | 展示生物の収集               |    |   |   |   |   |   |   |   |   |   |    |    |    |    |    |    |    |    |    |    |    |    |    |    |    |    |    |    |    |    |    |          | 38h45m | 非常勤 |
| <事業課>案内係長 | 利用者案内接遇、売改札等          |    |   |   |   |   |   |   |   |   |   |    |    |    |    |    |    |    |    |    |    |    |    |    |    |    |    |    |    |    |    |    | 40h      | 常勤     |     |
| 案内係       | 利用者案内接遇、売改札等          |    |   |   |   |   |   |   |   |   |   |    |    |    |    |    |    |    |    |    |    |    |    |    |    |    |    |    |    |    |    |    |          | 40h    | 常勤  |
| 案内係       | 利用者案内接遇、売改札等          |    |   |   |   |   |   |   |   |   |   |    |    |    |    |    |    |    |    |    |    |    |    |    |    |    |    |    |    |    |    |    |          | 40h    | 常勤  |
| 案内係       | 利用者案内接遇、売改札等          |    |   |   |   |   |   |   |   |   |   |    |    |    |    |    |    |    |    |    |    |    |    |    |    |    |    |    |    |    |    |    |          | 40h    | 常勤  |

ウ 職員ローテーション表 葛西臨海水族園2/2 (平成27年4月の場合)

| 役職  | 担当業務内容       | 日  | 1 | 2 | 3 | 4 | 5 | 6 | 7 | 8 | 9 | 10 | 11 | 12 | 13 | 14 | 15 | 16 | 17 | 18 | 19 | 20 | 21 | 22 | 23 | 24 | 25 | 26 | 27 | 28 | 29 | 30 | 一週間の勤務時間 | 備考     |        |        |     |
|-----|--------------|----|---|---|---|---|---|---|---|---|---|----|----|----|----|----|----|----|----|----|----|----|----|----|----|----|----|----|----|----|----|----|----------|--------|--------|--------|-----|
|     |              | 曜日 | 水 | 木 | 金 | 土 | 日 | 月 | 火 | 水 | 木 | 金  | 土  | 日  | 月  | 火  | 水  | 木  | 金  | 土  | 日  | 月  | 火  | 水  | 木  | 金  | 土  | 日  | 月  | 火  | 水  | 木  |          |        |        |        |     |
| 案内係 | 利用者案内接客、売改札等 |    |   |   |   |   |   |   |   |   |   |    |    |    |    |    |    |    |    |    |    |    |    |    |    |    |    |    |    |    |    |    |          | 38h45m | 非常勤    |        |     |
| 案内係 | 利用者案内接客、売改札等 |    |   |   |   |   |   |   |   |   |   |    |    |    |    |    |    |    |    |    |    |    |    |    |    |    |    |    |    |    |    |    |          |        | 38h45m | 非常勤    |     |
| 案内係 | 利用者案内接客、売改札等 |    |   |   |   |   |   |   |   |   |   |    |    |    |    |    |    |    |    |    |    |    |    |    |    |    |    |    |    |    |    |    |          |        | 38h45m | 非常勤    |     |
| 案内係 | 利用者案内接客、売改札等 |    |   |   |   |   |   |   |   |   |   |    |    |    |    |    |    |    |    |    |    |    |    |    |    |    |    |    |    |    |    |    |          |        | 38h45m | 非常勤    |     |
| 案内係 | 利用者案内接客、売改札等 |    |   |   |   |   |   |   |   |   |   |    |    |    |    |    |    |    |    |    |    |    |    |    |    |    |    |    |    |    |    |    |          |        |        | 38h45m | 非常勤 |
| 案内係 | 利用者案内接客、売改札等 |    |   |   |   |   |   |   |   |   |   |    |    |    |    |    |    |    |    |    |    |    |    |    |    |    |    |    |    |    |    |    |          |        |        | 38h45m | 非常勤 |
| 案内係 | 利用者案内接客、売改札等 |    |   |   |   |   |   |   |   |   |   |    |    |    |    |    |    |    |    |    |    |    |    |    |    |    |    |    |    |    |    |    |          |        |        | 38h45m | 非常勤 |
| 案内係 | 利用者案内接客、売改札等 |    |   |   |   |   |   |   |   |   |   |    |    |    |    |    |    |    |    |    |    |    |    |    |    |    |    |    |    |    |    |    |          |        |        | 38h45m | 非常勤 |
| 案内係 | 利用者案内接客、売改札等 |    |   |   |   |   |   |   |   |   |   |    |    |    |    |    |    |    |    |    |    |    |    |    |    |    |    |    |    |    |    |    |          |        |        | 38h45m | 非常勤 |
| 案内係 | 利用者案内接客、売改札等 |    |   |   |   |   |   |   |   |   |   |    |    |    |    |    |    |    |    |    |    |    |    |    |    |    |    |    |    |    |    |    |          |        |        | 38h45m | 非常勤 |
| 案内係 | 利用者案内接客、売改札等 |    |   |   |   |   |   |   |   |   |   |    |    |    |    |    |    |    |    |    |    |    |    |    |    |    |    |    |    |    |    |    |          |        |        | 38h45m | 非常勤 |
| 案内係 | 利用者案内接客、売改札等 |    |   |   |   |   |   |   |   |   |   |    |    |    |    |    |    |    |    |    |    |    |    |    |    |    |    |    |    |    |    |    |          |        |        | 38h45m | 非常勤 |
| 案内係 | 利用者案内接客、売改札等 |    |   |   |   |   |   |   |   |   |   |    |    |    |    |    |    |    |    |    |    |    |    |    |    |    |    |    |    |    |    |    |          |        |        | 38h45m | 非常勤 |
| 案内係 | 利用者案内接客、売改札等 |    |   |   |   |   |   |   |   |   |   |    |    |    |    |    |    |    |    |    |    |    |    |    |    |    |    |    |    |    |    |    |          |        |        | 38h45m | 非常勤 |
| 案内係 | 利用者案内接客、売改札等 |    |   |   |   |   |   |   |   |   |   |    |    |    |    |    |    |    |    |    |    |    |    |    |    |    |    |    |    |    |    |    |          |        |        | 38h45m | 非常勤 |
| 案内係 | 利用者案内接客、売改札等 |    |   |   |   |   |   |   |   |   |   |    |    |    |    |    |    |    |    |    |    |    |    |    |    |    |    |    |    |    |    |    |          |        |        | 38h45m | 非常勤 |
| 案内係 | 利用者案内接客、売改札等 |    |   |   |   |   |   |   |   |   |   |    |    |    |    |    |    |    |    |    |    |    |    |    |    |    |    |    |    |    |    |    |          |        |        | 38h45m | 非常勤 |
| 案内係 | 利用者案内接客、売改札等 |    |   |   |   |   |   |   |   |   |   |    |    |    |    |    |    |    |    |    |    |    |    |    |    |    |    |    |    |    |    |    |          |        |        | 38h45m | 非常勤 |

ウ 職員ローテーション表 井の頭自然文化園(平成27年4月の場合)

| 役職         | 担当業務内容                | 日  | 1 | 2 | 3 | 4 | 5 | 6 | 7 | 8 | 9 | 10 | 11 | 12 | 13 | 14 | 15 | 16 | 17 | 18 | 19 | 20 | 21 | 22 | 23 | 24 | 25 | 26 | 27 | 28 | 29 | 30 | 一週間の勤務時間 | 備考     |     |
|------------|-----------------------|----|---|---|---|---|---|---|---|---|---|----|----|----|----|----|----|----|----|----|----|----|----|----|----|----|----|----|----|----|----|----|----------|--------|-----|
|            |                       | 曜日 | 水 | 木 | 金 | 土 | 日 | 月 | 火 | 水 | 木 | 金  | 土  | 日  | 月  | 火  | 水  | 木  | 金  | 土  | 日  | 月  | 火  | 水  | 木  | 金  | 土  | 日  | 月  | 火  | 水  | 木  |          |        |     |
| 園長         | 園総責任者                 |    |   |   |   |   |   |   |   |   |   |    |    |    |    |    |    |    |    |    |    |    |    |    |    |    |    |    |    |    |    |    | 38h45m   | 常勤     |     |
| 管理係長       | 利用者案内、売改札等 庁舎・文書・物品管理 |    |   |   |   |   |   |   |   |   |   |    |    |    |    |    |    |    |    |    |    |    |    |    |    |    |    |    |    |    |    |    |          | 40h    | 常勤  |
| 管理係        | 利用者案内、売改札等 庁舎・文書・物品管理 |    |   |   |   |   |   |   |   |   |   |    |    |    |    |    |    |    |    |    |    |    |    |    |    |    |    |    |    |    |    |    |          | 40h    | 常勤  |
| 管理係        | 利用者案内、売改札等 庁舎・文書・物品管理 |    |   |   |   |   |   |   |   |   |   |    |    |    |    |    |    |    |    |    |    |    |    |    |    |    |    |    |    |    |    |    |          | 40h    | 常勤  |
| 管理係        | 利用者案内、売改札等 庁舎・文書・物品管理 |    |   |   |   |   |   |   |   |   |   |    |    |    |    |    |    |    |    |    |    |    |    |    |    |    |    |    |    |    |    |    |          | 38h45m | 非常勤 |
| 管理係        | 利用者案内、売改札等 庁舎・文書・物品管理 |    |   |   |   |   |   |   |   |   |   |    |    |    |    |    |    |    |    |    |    |    |    |    |    |    |    |    |    |    |    |    |          | 38h45m | 非常勤 |
| 管理係        | 利用者案内、売改札等 庁舎・文書・物品管理 |    |   |   |   |   |   |   |   |   |   |    |    |    |    |    |    |    |    |    |    |    |    |    |    |    |    |    |    |    |    |    |          | 38h45m | 非常勤 |
| 管理係        | 利用者案内、売改札等 庁舎・文書・物品管理 |    |   |   |   |   |   |   |   |   |   |    |    |    |    |    |    |    |    |    |    |    |    |    |    |    |    |    |    |    |    |    |          | 38h45m | 非常勤 |
| 管理係        | 利用者案内、売改札等 庁舎・文書・物品管理 |    |   |   |   |   |   |   |   |   |   |    |    |    |    |    |    |    |    |    |    |    |    |    |    |    |    |    |    |    |    |    |          | 38h45m | 非常勤 |
| 管理係        | 利用者案内、売改札等 庁舎・文書・物品管理 |    |   |   |   |   |   |   |   |   |   |    |    |    |    |    |    |    |    |    |    |    |    |    |    |    |    |    |    |    |    |    |          | 38h45m | 非常勤 |
| 管理係        | 利用者案内、売改札等 庁舎・文書・物品管理 |    |   |   |   |   |   |   |   |   |   |    |    |    |    |    |    |    |    |    |    |    |    |    |    |    |    |    |    |    |    |    |          | 38h45m | 非常勤 |
| 教育普及係長     | 教育普及事務                |    |   |   |   |   |   |   |   |   |   |    |    |    |    |    |    |    |    |    |    |    |    |    |    |    |    |    |    |    |    |    |          | 40h    | 常勤  |
| 教育普及係      | 教育普及事務                |    |   |   |   |   |   |   |   |   |   |    |    |    |    |    |    |    |    |    |    |    |    |    |    |    |    |    |    |    |    |    |          | 38h45m | 非常勤 |
| 飼育展示係長     | 動物飼育展示                |    |   |   |   |   |   |   |   |   |   |    |    |    |    |    |    |    |    |    |    |    |    |    |    |    |    |    |    |    |    |    |          | 38h45m | 常勤  |
| 飼育展示係      | 動物飼育展示                |    |   |   |   |   |   |   |   |   |   |    |    |    |    |    |    |    |    |    |    |    |    |    |    |    |    |    |    |    |    |    |          | 38h45m | 常勤  |
| 飼育展示係      | 動物飼育展示                |    |   |   |   |   |   |   |   |   |   |    |    |    |    |    |    |    |    |    |    |    |    |    |    |    |    |    |    |    |    |    |          | 38h45m | 常勤  |
| 飼育展示係      | 動物飼育展示                |    |   |   |   |   |   |   |   |   |   |    |    |    |    |    |    |    |    |    |    |    |    |    |    |    |    |    |    |    |    |    |          | 40h    | 常勤  |
| 飼育展示係      | 動物飼育展示                |    |   |   |   |   |   |   |   |   |   |    |    |    |    |    |    |    |    |    |    |    |    |    |    |    |    |    |    |    |    |    |          | 40h    | 常勤  |
| 飼育展示係      | 動物飼育展示                |    |   |   |   |   |   |   |   |   |   |    |    |    |    |    |    |    |    |    |    |    |    |    |    |    |    |    |    |    |    |    |          | 40h    | 常勤  |
| 飼育展示係      | 動物飼育展示                |    |   |   |   |   |   |   |   |   |   |    |    |    |    |    |    |    |    |    |    |    |    |    |    |    |    |    |    |    |    |    |          | 40h    | 常勤  |
| 飼育展示係      | 動物飼育展示                |    |   |   |   |   |   |   |   |   |   |    |    |    |    |    |    |    |    |    |    |    |    |    |    |    |    |    |    |    |    |    |          | 38h45m | 非常勤 |
| 飼育展示係      | 動物飼育展示                |    |   |   |   |   |   |   |   |   |   |    |    |    |    |    |    |    |    |    |    |    |    |    |    |    |    |    |    |    |    |    |          | 38h45m | 非常勤 |
| 飼育展示係      | 動物飼育展示                |    |   |   |   |   |   |   |   |   |   |    |    |    |    |    |    |    |    |    |    |    |    |    |    |    |    |    |    |    |    |    |          | 38h45m | 非常勤 |
| 動物病院担当     | 動物診療等                 |    |   |   |   |   |   |   |   |   |   |    |    |    |    |    |    |    |    |    |    |    |    |    |    |    |    |    |    |    |    |    |          | 38h45m | 常勤  |
| 動物病院担当     | 動物診療等                 |    |   |   |   |   |   |   |   |   |   |    |    |    |    |    |    |    |    |    |    |    |    |    |    |    |    |    |    |    |    |    |          | 40h    | 常勤  |
| 水生物館飼育展示係長 | 水生物館の動物飼育展示           |    |   |   |   |   |   |   |   |   |   |    |    |    |    |    |    |    |    |    |    |    |    |    |    |    |    |    |    |    |    |    |          | 38h45m | 常勤  |
| 水生物館飼育展示係  | 水生物館の動物飼育展示           |    |   |   |   |   |   |   |   |   |   |    |    |    |    |    |    |    |    |    |    |    |    |    |    |    |    |    |    |    |    |    |          | 38h45m | 常勤  |
| 水生物館飼育展示係  | 水生物館の動物飼育展示           |    |   |   |   |   |   |   |   |   |   |    |    |    |    |    |    |    |    |    |    |    |    |    |    |    |    |    |    |    |    |    |          | 38h45m | 常勤  |
| 水生物館飼育展示係  | 水生物館の動物飼育展示           |    |   |   |   |   |   |   |   |   |   |    |    |    |    |    |    |    |    |    |    |    |    |    |    |    |    |    |    |    |    |    |          | 40h    | 常勤  |
| 水生物館飼育展示係  | 水生物館の動物飼育展示           |    |   |   |   |   |   |   |   |   |   |    |    |    |    |    |    |    |    |    |    |    |    |    |    |    |    |    |    |    |    |    |          | 38h45m | 非常勤 |

(2) 組織体制・指揮命令系統と役割分担

4園と総務部が一体となり、より一層の協力体制と、多様な雇用制度の活用により効率的な管理運営を実施します。

**ア. 管理運営組織について**

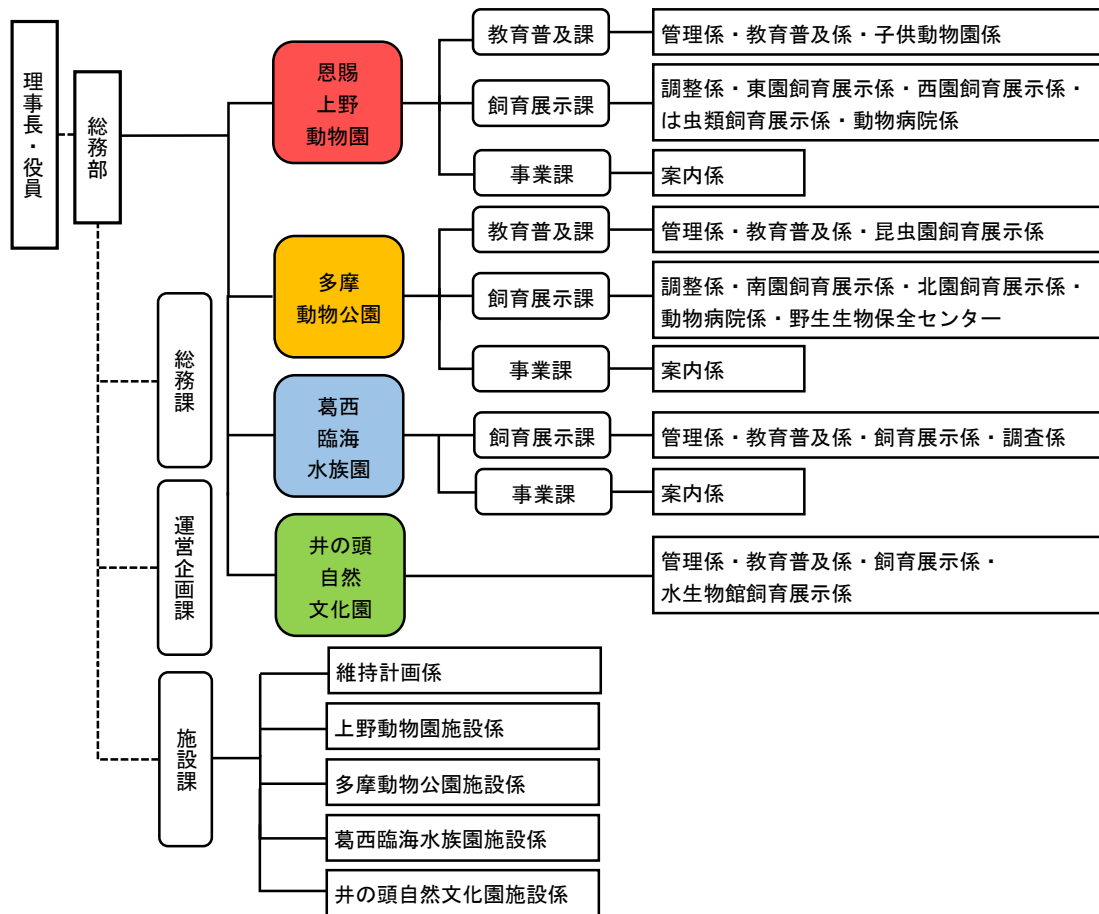
総務部は各園からの意見を取り入れつつ、動物園・水族園の運営の方向づけを行い、各園はそれぞれの個性を発揮し、かつ4園が一体となって、経営資源の効果的、効率的な活用を図り、動物園事業を推進いたします。また、必要に応じて柔軟な体制を見直すなど、これまでの経験の活用と新たな課題への対応を適切に図っていきます。このために次の3点を重点として取組んでいきます。

1. 4園一体運営のメリットを十分に発揮できる組織づくり
2. 技術と知見の継承とチームワークで最大の効果を発揮する職場づくり
3. 動物園・水族園の使命を十分に果たせる体制の実現

**イ. 連絡体制の確立のための考え方**

各園の事業運営を円滑に管理し、指揮命令系統・連絡調整機能を発揮するために、下記の会議を定期的で開催し、4園間及び総務部とのコミュニケーション、情報の共有化を図る体制を確立します。

1. 役員、総務部管理職、園長による運営会議
2. 4園の管理係長の連絡調整会議
3. 教育展示会議、教育普及分科会、飼育展示分科会、保全活動調整会議
4. 4園の案内係長連絡会議



## ウ. 各園と総務部の役割分担、指揮命令体制、東京都との連携について

### 【平常時】

東京動物園協会では次の取組により、東京都など関係機関と円滑に連絡・調整できる体制を日常的に維持し、緊急時に備えた万全な体制を整えてまいります。

| 名 称                  | 役 割  |
|----------------------|--|
| 総 務 部                | 統括組織である本社。<br>4園全体の管理調整、安全対策、東京都との連絡、調整窓口。<br>関係機関への連絡。                            |
| 4園<br>(上野、多摩、葛西、井の頭) | 各園に園長、副園長を配置。管理係、案内係を中心に来園者からの苦情、要望などへの対応。<br>飼育展示課による動物管理。<br>教育普及係による園内イベント等の実施。 |

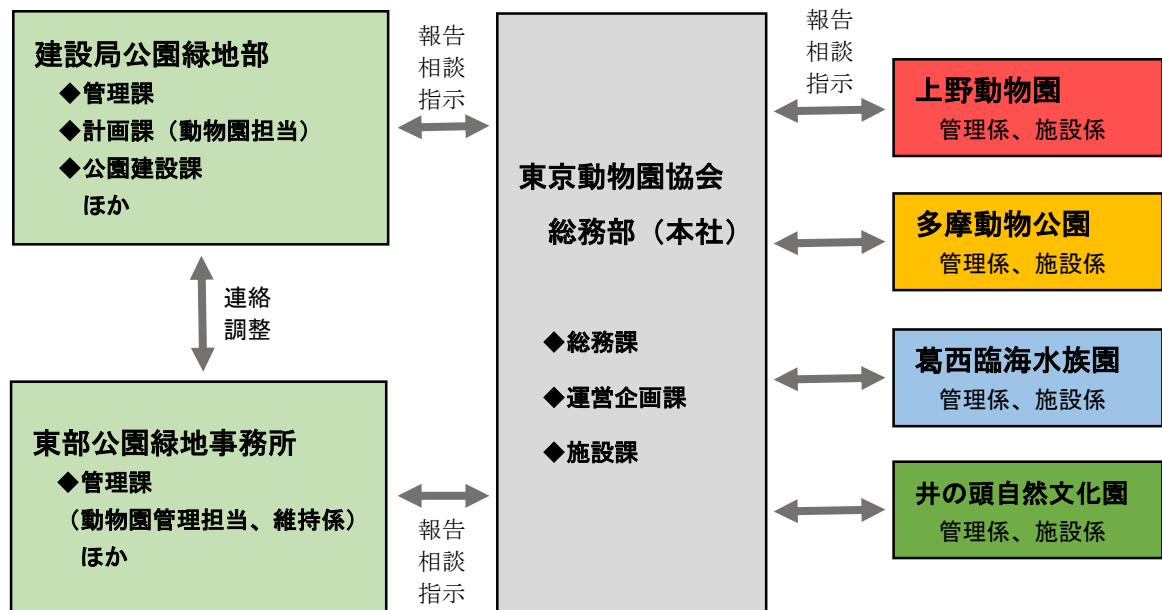
### 【夜間】

通常は警備員の配備、セキュリティシステム導入により異常の発見に努める体制をとっていますが、不測の事態が発生した場合には、警備員より職務住宅の職員や各園の管理係長に連絡をとり、担当職員や管理職員を参集させ対応します。

### 【災害時】

平常時の都の所管部署との連絡体制を活かし、災害発生時にも円滑に連絡調整を行います。また、台風などの警報発令時にも東京都と緊密に連絡をとり、総務部、各園において職員が待機態勢をとります。また、開園時間中に発災した場合には、園内放送を通じて来園者に情報を的確に伝え、必要に応じて避難誘導を実施します。

### 【連絡体制】



### (3) 人材の確保と職員の技術・能力向上への取組

#### ア. 動物園・水族園における人材確保の考え方～高い技術の継承と良質な人材確保

都立動物園・水族園の運営には、飼育展示、教育普及、維持管理業務、園内案内業務などいずれも専門的技術等が求められます。これまでの実績に基づいた技術の継承と公立施設の適切な管理運営のために以下の視点により人材を確保していきます。



- ・ 飼育展示に関する専門的技術、能力の高い人材
- ・ 様々な教育プログラムの開発、実践に取組める人材
- ・ 公平性を基本とした公の視点を持ち、協調性に富んだ人材

#### イ. 人員の配置の考え方～専門的技術者の配置

都立動物園・水族園のこれまでの経験を踏まえた「人材育成計画」のもと、職員個人の高い能力の活用に加え、各種研修の継続やOJTを通じた技能研鑽、向上、多様なニーズに応えるための専門技術の習得等により、動物園・水族園の適切な管理運営に求められる人材を配置していきます。

#### ウ. 人材育成計画～職員的能力向上への取組

職員育成の基本はOJTとなりますが、業務内容によって必要な資格の取得、能力向上のため、資格取得を支援するとともに、各園管理職による研修会、外部講師を招いた講習会などを計画的に実施します。

| 分類          | 研修内容等   |
|-------------|---|
| 飼育展示技能の向上   | 動物取扱責任者、毒蛇取扱研修、潜水土、飼育技師資格認定試験、国内外からの講師の招聘、海外研修制度、潜水訓練 等 |
| 施設維持管理技能の向上 | 粉塵作業取扱業務、振動工具取扱作業、刈払機械取扱作業、丸のこ等取扱作業、有機溶剤取扱業務、アーク溶接等業務 等 |
| 接客技術の向上     | 接客研修、英会話研修、ボイストレーニング、手話講習 等                             |
| 救急救命技能の習得   | 救命技能講習、上級救急救命技能講習 等                                     |
| その他悉皆研修     | 汚職等防止、人権研修 等  |

#### エ. 教育普及・飼育展示研究会

都立動物園・水族園では多様な生物を飼育展示及び管理しています。飼育技術そのものも哺乳類、鳥類、昆虫類、魚類等々多種多様なものが求められます。また、教育普及活動についても、通常の来園者対象のガイドから学校教育との連携などバラエティに富んでいます。こうした事業を進めるうえで、担当者のみならず、職員間での情報の共有化と互いの技術を学ぶ場として、教育普及・飼育展示研究会を定期的に開催し、職員相互のレベルアップを目指します。



## オ. (公社) 日本動物園水族館協会主催の動物園・水族館技術者研究会への参加

日本動物園水族館協会が主催する動物園技術者研究会やブロック研究会などに積極的に参加し、数多くの研究成果を発表しています。全国の動物園、水族館との研究成果の情報共有や交流を通じ、新たな情報や知見を得ると同時に、職員の意識向上にもつながりました。

今後もこれらの取組を継続することで、各種動物や飼育業務に関する情報共有や、他園館との共通の課題についての検討などを通じ、職員の飼育技術の向上や継承を図っていきます。

## カ. 海外研修制度 ～海外の先進事例に基づく動物園・水族館の飼育技術の習得

動物園・水族館の関係者にとって、海外に赴き見聞を広めることは、自己の見識と技術力を高め、国際的な交流を広めていくためにきわめて有用なことです。このため、中長期的な視点から都立動物園・水族館の発展に役立てるため、職員を海外の実績のある動物園等に数週間程度派遣し、動物や動物園管理等について調査・実地体験等を行うとともに、派遣先の動物園等との交流を深めます。

### 【これまでの研修例】

| 園名 | 研修課題                | 研修先           |
|----|---------------------|---------------|
| 上野 | 動物個体情報管理について        | 米国・ヒューストン動物園  |
| 多摩 | 飼料管理について            | 米国・セントルイス動物園  |
| 上野 | アイアイの飼育管理や保全        | 米国デューク大学      |
| 多摩 | 豪州産動物の獣医学的技術        | 豪州・タロンガ動物園    |
| 多摩 | ゾウの準間接飼育について        | 米国・ダラス動物園     |
| 葛西 | 特設展示の企画運営等について      | 米国・モンレー湾水族館   |
| 上野 | 希少鳥種ハシビロコウの飼育繁殖について | 米国・ロウリーパーク動物園 |
| 葛西 | 教育普及プログラム等について      | 米国・モンレー湾水族館   |
| 上野 | メガネザルの生息地調査について     | フィリピン・研究者に同行  |
| 上野 | ゴリラの飼育管理について        | 米国・ブロンクス動物園   |
| 多摩 | カワウソの展示や教育普及活動について  | ドイツ・カワウソセンター  |

## キ. 国際的な動物園技術者の会議への参加

国際自然保護連合 (IUCN) が位置づけている国際的な動物園技術者の会議であるCBSG総会やSEAZA総会に積極的に参加し、動物園・水族館における今日的な課題についての討論、技術発表を行うことで、国際的視野をもった人材を育成します。



### 3 動物園業務計画

#### (1) 動物園の管理運営についての方針と具体的な取組

#### ア. 都立動物園・水族園の目指す姿

- ・ 生物多様性の意義を世界に発信し、東京、そして世界の野生生物保全に貢献する動物園
- ・ 動物や自然への感性を育み、人々と野生動物の架け橋となる動物園
- ・ 新たな魅力で観光に寄与し、多くの人が繰り返し訪れ、賑わいを創出する動物園

#### 🌀 恩賜上野動物園

目指す姿：

様々な動物の魅力的な展示を通して、野生生物保全の重要性を国内外へ発信する動物園

恩賜上野動物園は、その 130 年以上の歴史と上野という立地条件から日本で最大の来園者を誇るとともに、常に日本の動物園の先駆者としての役割を果たしてきました。今後もこの役割を果たすとともに、その大きな情報発信力を活用し、日本はもとより世界に野生生物保全の重要性を発信していきます。展示においては、生息地を再現したゾーンによる展示を進めるとともに、複数の動物を同時に見られるような複合展示を取り入れていきます。

- ・ 野生動物に関する多様な情報発信の拠点
- ・ 多様な生物を展示する複合展示など
- ・ 誰もが利用しやすい観覧環境の充実



#### 🌿 多摩動物公園

目指す姿：

多摩丘陵の自然を活用し、ダイナミックな展示と野生動物の繁殖を推進する動物園

多摩動物公園は、ライオンの群れに接近できるライオンバス、オランウータンが来園者の上空を横切るスカイウォーク、1年中チョウが舞う昆虫生態園などダイナミックな展示が特徴です。来園者には野生動物の生息環境を疑似体験していただき、そこから豊かな自然の大切さを感じていただくことが重要です。また、平成 18 年に園内に設置された野生生物保全センターにおいては、DNA 解析などの生物工学技術を利用して、希少な野生動物の生息地内外の保全活動に積極的に取り組めます。

- ・ 豊かな自然を活かした生息環境の再現
- ・ 野生動物の繁殖基地としての機能充実
- ・ 野生生物保全センターでの保全の推進



#### 🐟 葛西臨海水族園

目指す姿：

「生態」から「食育」まで楽しく学べる水族館

葛西臨海水族園は、世界で初めて成功したクロマグロの群泳展示の他、熱帯から極地の海まで様々な海の生物を展示する「世界の海」、そして東京湾から小笠原まで豊かな海の生物を展示する「東京の海」などで構成されています。海洋生物の多様性を伝えるとともに、園内で展開する企画展示や教育プログラムの体験を通して、食としての海洋生物の大切さを普及啓発していきます。また、国内の水族館で最多の繁殖賞を得てきた実績を発展させ、海洋生物の繁殖研究を推進していきます。

- ・ 東京湾から外洋、世界各地の海の生態を  
いきいきと再現する展示
- ・ 海と人とのつながりを情報発信
- ・ 海洋生物研究の拠点



## 井の頭自然文化園

目指す姿：

**いつでも気軽に楽しめ、充実したふれあい体験を通じ、野生動物を守る心を育む動物園**

井の頭自然文化園は、里山や水辺にすむ日本産野生動物を中心に、かつては私たちに身近だった動物を展示し、これらの生物を身近に感じられるような企画を展開することで、日本産動物保全の普及啓発を推進します。また、武蔵野の面影を残す雑木林の中にツバキ園、山野草園といった植物園、茶室、彫刻家・北村西望の作品展示館が点在しており、これらの施設の機能を最大限に発揮しながら、コンパクトで魅力溢れる施設を目指します。



- ・メダカからツシマヤマネコまで日本産動物の保全と普及啓発の拠点
- ・動物を身近に感じる教育プログラムの充実
- ・美術や音楽などの文化も楽しめる魅力的な施設運営

### イ. 動物園・水族園事業の発展のために



都立動物園・水族園は、日本を代表する動物園、水族館として、希少野生動物の域内、域外保全に貢献し、生物多様性の大切さの普及啓発を図っていくことが責務です。多種多様な生物を飼育する都立動物園・水族園はこの責務を全うするため、4園一体のメリットを最大限活かし、保有する経営資源を活用して、下記の目標を掲げ、具体的に取組んでいきます。

#### ① 楽しみながら学べる動物園・水族園の実現

【a. 施設の魅力向上と積極的な広報・広告により4園の年間来園者750万人を達成】

魅力溢れる施設運営に取組み、戦略的な広報・広告により4園の年間来園者750万人を達成します。

| 指 標       | 10年間の目標値 |
|-----------|----------|
| 年間来園者数最大値 | 750万人    |

【b. 教育活動部門の充実・強化】

大学教育との連携を深めるとともに、幼児向けプログラム、小・中・高校生向け園内学習・キャリア教育プログラム、専門学校・大学生の園内実習や研究など学年に応じた教育活動の充実、強化を図るため、「教育普及センター」（仮）を上野動物園内に新設する。

| 指 標         | 10年間の目標値 |
|-------------|----------|
| 教育普及センターの設置 | 新設       |

#### ② 野生生物保全への貢献

【c. ズーストック種、保全対象種の繁殖】

野生動物の入手が一層困難になっている状況を見据え、国内外の動物園・水族館と連携して、東京都が選定したズーストック種に加え、当協会が選んだ保全対象種の繁殖に取組みます。

| 指 標               | 10年間の目標値 |
|-------------------|----------|
| ズーストック種、保全対象種の繁殖数 | 年12件     |

#### ③ 公益性と経営感覚をあわせもった施設運営

【d. Visit Zoo キャンペーンの実施】

都立動物園・水族園のより一層の来園者誘致に向け、季節に応じた魅力的なイベントと様々なメディアを活用した広告宣伝や多様な手法を用いた Visit Zoo キャンペーンを展開します。

| 指 標                 | 10年間の目標値 |
|---------------------|----------|
| Visit Zoo キャンペーンの実施 | 年4回      |

## 世界の野生動物の保全に貢献する都立動物園・水族園

都立動物園・水族館は国内外からの多くの来園者に憩いや安らぎの場を提供するだけでなく、生物多様性保全の重要性を伝える役割を担っています。東京動物園協会は、希少な野生動物を守り、来園者に様々な動物の魅力や生態、保全の大切さを伝えていくため、適正な動物の飼育管理と魅力的な展示の実現に努めていきます。

### ア. 適正な動物の管理



#### ① 日常飼育業務

- ・飼育記録を活用し、飼育動物の習性、性質、個体の状態を把握し、動物の福祉に配慮した適正な飼育管理に努めます。
- ・展示舎及びその周囲や観覧面は、来園者に不快感を与えないよう適切に管理します。
- ・来園者が安心して観察できるよう安全確保に努めます。
- ・動物用飼料の購入、栽培、検査、管理等を適正に行うとともに、飼料の調査、研究、開発に努めていきます。

#### ② 動物病院業務

- ・飼育動物の病気等への予防策を講じるとともに、異常の早期発見に努め、適切な治療を行います。
- ・入院、検疫、保護などの治療、衛生管理、検査、馴致等について適切に管理します。
- ・病院が円滑に機能するように、医療器具、医薬等の適正な管理を行います。



#### ③ 動物移動収集業務

- ・都立動物園・水族館は、これまで数多くの種で国内外における初飼育や初展示に成功してきました。これまで培ってきた園内外の動物園・水族園ネットワークを活用し、魅力あふれる展示動物コレクションの充実を図り、新たな動物の展示にも取組みます。
- ・法令等を遵守し、各種申請を適切に行い、動物の移動や収集を行います。
- ・4園の動物収集計画及び展示計画を策定し、常に見直しを図りながら、首都東京の動物園として主要な展示動物を維持していきます。

#### ④ 動物管理業務

- ・動物台帳を適正に管理し、飼育動物一覧表の作成や国際動物園情報管理システム（ZIMS）の活用、日本動物園水族館協会の血統登録事務など、各種動物管理事務を適正に行います。

※動物個体管理システムの導入

4園の飼育個体データを集約し、どこからでも情報を閲覧、管理できるしくみを整えました。これらシステムの拡充や更新を図りながら、より迅速で効率的な動物個体管理を目指していきます。

### イ. 生態や生息環境の再現（魅力ある展示の実現）



野生動物本来の行動や生態を引き出すだけでなく、野生動物の生息環境などを疑似体験することで動物や自然への想像力をかき立てるような、来園者に驚きと感動を与えることができる取組を東京都とともに進めていきます。また、専門家による展示の評価を行いながら、展示の改善を図ります。

#### 【目指す姿】

- ・臨場感あふれる体感型展示の実現
- ・展示改善の実施～展示提案や環境エンリッチメントの応用、解説ツールの新設
- ・世界基準を満たした管理と施設～動物福祉的な観点



## ウ. 高度な飼育繁殖技術の継承・発展



希少野生動物の飼育管理や保護繁殖、調査研究を一層充実させていくため、都立動物園が長年にわたり蓄積してきた豊富な飼育繁殖技術や経験を、次世代に確実に継承、発展させていきます。また、世界に貢献できる動物園を目指し、海外との積極的な交流を進めていきます。

- ・飼育繁殖技術の継承と向上に向けたマニュアル化の一層の推進
- ・動物の飼育展示について、常に情報収集と技術向上を心がけ、魅力ある展示の創出や飼育技術、獣医学的知見の向上に努めます。



### 【平成18年以降に各園で繁殖した希少野生動物】

- ・上野動物園：アイアイ、ニシゴリラ、コビトカバ、タンチョウ、オグロゾル など
- ・多摩動物公園：コアラ、ボルネオオランウータン、ターキン、ユキヒョウ など
- ・葛西臨海水族園：オウサマペンギン、フンボルトペンギン、ウミガラス、トビハゼ など
- ・井の頭自然文化園：アムールヤマネコ、ニホンカモシカ、カイツブリ、ミヤコタナゴ など。

## エ. 世界トップレベルの飼育管理に向けて～国際交流の推進



生物多様性保全の一翼を担う動物園、水族園においては、まさにグローバルな視野で活動する必要性が高くなっています。世界動物園水族館協会（WAZA）では、希少野生動物の保全のために国際種管理計画（GSMP）を策定し、多くの動物園、水族館に参加を求めています。こうした状況の中、都立動物園・水族園も様々な国際交流を推進し、希少野生動物の保全に貢献していきます。

### ① 国内外の会議等への参加と国際組織との連携と職員海外派遣制度

海外の動物園水族館等の外部機関に職員を派遣し、先進的な取組について習熟させることにより、都立動物園水族園の発展進行に貢献しています。

### ② 海外の先進技術の導入

海外の専門家等を通じて、動物飼育管理における世界の先進技術を導入し、世界トップレベルの飼育管理を目指します。

### ③ 国際種管理計画（GSMP）への積極的参加

レッサーパンダ、スマトラトラなどの希少種の国際的な管理計画に積極的に参加し、生物多様性保全に貢献していきます。

### 【国際的ネットワークにおける交流イメージ】



- ① JAZA: 日本動物園水族館協会
- ② WAZA: 世界動物園水族館協会
- ③ Association of Zoos & Aquariums : 北米動物園水族館協会
- ④ EAZA: ヨーロッパ動物園水族館協会
- ⑤ SEAZA: 東南アジア動物園水族館協会
- ⑥ ARAZPA: オーストラリア動物園水族館協会

(3) 野生生物保全（自然環境保護）に関する取組

平成19年11月に環境省が策定した「第三次生物多様性国家戦略」では、希少野生生物の生息域外保全の取組において、特に動物園が中心的な役割を果たす施設と位置づけられています。都立動物園4園は、長い歴史の中で培った飼育繁殖技術により、トキやニホンコウノトリなど、これまで数多くの種で生息域外保全の場として貢献してきました。また、社会教育施設として多くの都民に生物多様性保全の必要性を伝えてきました。

東京動物園協会は、動物園における域内外保全活動の充実を図ることを目的として、平成18年に、野生生物保全センターを新設しました。また、平成21年6月には東京動物園協会野生生物保全方針を策定し、高度な飼育繁殖技術をいかして生息域内保全への取組を推進しております。

**ア. 生息域外保全の取組**



生息域外保全は、希少野生生物の遺伝的多様性や遺伝的健全性を維持しながら、生息地での絶滅等に備えた保険として、個体群の管理に取組むものです。また、平成18年より野生生物保全センターを多摩動物公園内に設置し、東京都や環境省、NPOなどととも生息域内保全と連携した効果的な域外保全活動を推進してきました。また、各種生物において、生息域外保全に関わる科学的知見の集積・技術の向上など、新たな課題に対しても積極的に取組んでいます。



東京動物園協会は、内外の諸機関との協力、連携を推し進めながら統合的な生物多様性保全の大きな一翼として、これからも希少野生生物の保全に貢献していきます。

**【生息域外保全における主な実績】**

| 種名         | 実績                                |
|------------|-----------------------------------|
| トキ         | 平成19年より合計35羽が生育し、うち25羽が野生復帰、放鳥される |
| ニホンコウノトリ   | 1988年以来連続28年繁殖。兵庫県、千葉県野田市、福井県とも協力 |
| ニホンイヌワシ    | 日本動物園水族館協会種別計画管理種。平成27年繁殖         |
| クロツラヘラサギ   | 世界で唯一飼育下での累代繁殖に成功                 |
| アカガシラカラスバト | 小笠原固有種。環境省レッドリスト記載。飼育下初繁殖         |
| ルリカケス      | 飼育下繁殖のための創始個体群を上野動物園で収集           |
| ツシマヤマメコ    | 環境省保護増殖事業種。人工授精に取組む               |
| アイアイ       | 国内で上野動物園のみ飼育、繁殖。世界との連携が不可欠        |
| オガサワラシジミ   | 小笠原固有種。飼育下で交尾、産卵、育成に成功            |
| ライチョウ      | 環境省保護増殖事業種。平成27年、野生個体からの採卵、孵化に成功  |

**イ. 生息域内保全の取組**



東京動物園協会は、これまで、保全センターを中心に、生息域外保全で培った保全に関わる技術を活かし、東京都に生息する身近な生き物や都立動物園と関連のある保全対象種の生息域内保全の取組を進めてきました。

これらの活動を適時評価したうえで、各活動の拡充や見直しを検討しながら、域内保全活動の取組を一層推進していきます。さらに、野生生物が生息する自然環境の現状を来園者に提供することは、野生生物保全の重要性を知るきっかけとなるため、国内外の野生生物の保全活動を行っている団体等の生息域内保全活動等に参画し、将来的な希少野生生物の展示維持にも役立てていきます。



**【生息域内保全における主な取組】**

- ・オガサワラシジミの保全活動
- ・アカハライモリの保全活動
- ・東京メダカの保全活動
- ・トキの野生再導入の取組
- ・コウノトリの野生復帰に向けた取組
- ・海外における域内保全活動への参加

## ウ. 保全対象種



東京動物園協会は、特に重点的に保全に取り組むべき種として、下記の基準に基づき保全対象種を選定し、成果や状況を評価したうえで効果的な保全活動を進めていきます。

### 【主な保全対象種】

トキ、ツシマヤマネコ、ライチョウ、アカガシラカラスバト、ルリカケス、ニホンコウノトリ、オガサワラシジミ、東京産メダカ、イモリなど

## エ. バイオテクノロジーの応用



域内外保全活動の現場では、各種動物の飼育繁殖や野生動物医学の分野において、様々な先進技術が活用されており、東京動物園協会においても、生物多様性保全を展開する上で、バイオテクノロジー等の専門性の高い技術の導入や人材の育成に積極的に取り組んできました。



### ① DNA 解析技術の応用

DNA 解析では、すでに PCR 法による鳥類の雌雄判別が定型業務化されている他、メダカの系統調査や、シーケンサーを用いてミトコンドリア DNA の塩基配列を読み取り鳥類の遺伝的解析を行っています。また、マイクロサテライトマーカーの多型を解析して親子判定や亜種判別等にも取り組み、生態解明や繁殖計画の立案等に役立てています。

#### 【主な取組】

- ・ PCR 法を用いた雌雄判別
- ・ DNA 解析によるメダカの系統調査
- ・ DNA 解析による親子判定
- ・ DNA 解析による希少野生動物の系統・亜種解析

### ② EIA 法を用いた糞尿中の性ホルモン測定

#### 【主な測定実績】

- ・ ボルネオオランウータンの排卵周期の確認と妊娠判定
- ・ ユキヒヨウの発情周期の確認
- ・ チーターの発情周期の確認
- ・ インドサイの発情周期の確認
- ・ シロテテナガザルの妊娠判定
- ・ トキの糞中性ステロイドホルモン動態の周年変化の確認

### ③ 人工繁殖技術及び配偶子の凍結保存

#### 【主な実績】

- ・ ジャイアントパンダの採精、凍結保存
- ・ アムールヤマネコの人工授精
- ・ ライチョウの人工孵化
- ・ ソデグロヅルの人工授精
- ・ 各種動物から精巣上体精子の回収

## オ. 普及、啓発の取組



これまで、野生生物保全の普及啓発活動として、動物園が保全対象種の生息地で行っている保全活動、国や自治体、野生生物の保全活動 NPO 等と連携している活動、海外の野生動物生息地の現状などを広く都民に知っていただくため、パネル展、各種講演会、シンポジウム等の普及啓発事業に取り組んできました。これからも、野生生物保全の重要性と意義について、広く情報発信に努めていきます。



#### 【主な取組】

- ・ オランウータンシンポジウム
- ・ 保全フォーラム「希少鳥類の保全」
- ・ 保全教育 Conservation Education のための特設展
- ・ 上野・多摩・葛西・井の頭 4 園連続講演会「小笠原の今」



#### (4) 教育普及活動に関する取組

動物園・水族園には様々な世代や目的をもった来園者が訪れます。来園者が野生生物とその生息環境の保全の必要性についてスムーズに理解できるように、野生生物と人をつなぐ架け橋として、4園の緊密な連携体制のもと、これまで蓄積してきたノウハウにより多彩な教育プログラムを展開していきます。また、動物園等の行う野生生物保全の取組やその成果について、シンポジウムや動物園のホームページ（Tokyo Zoo Net）を利用して、広く情報発信を行っていきます。

### ア. 園内教育プログラムの充実



都立動物園・水族園では、これまで実施してきた園内の様々な教育プログラムをさらに発展させ、動物園、水族園が野生生物のことを学べる場、環境学習の拠点として、子どもから大人まで、一般向けから専門性の高いもので多様な教育プログラムを来園者に提供します。

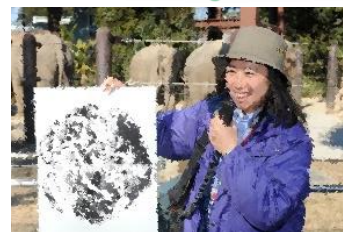
- ・飼育職員が動物の生理や生態を解説するキーパーズトーク
- ・動物の食事の様子を観覧するフィーディングタイム
- ・1年を通して、開園記念日や「飼育の日」などに特別なイベントを開催
- ・子ども動物園やタッチングプールでの生物とのふれあい活動
- ・上野、多摩では、野生生物や動物園に関する質問に回答する動物相談

### イ. 動物解説員による動物園ガイドツアー



動物園・水族園で動物を観察するポイントを意識すると、動物の形態や行動の意味、今まで気づかなかった動物の不思議が見えてきます。

動物園ガイドツアーでは、専門の動物解説員が来園者とともに園内を回りながら、動物たちのことをより深く知るために、動物の観察のポイントを紹介します。



### ウ. 学校教育との連携



都立動物園・水族園には幼稚園、保育園から小学校、高等学校、専門学校までさまざまな学校団体が遠足や校外学習のために来園します。これらの団体からは来園要望を聞き、来園時に充実した時間を過ごせるように、学校団体の人数、内容、時間等に応じたプログラムを提案し団体受け入れの拡充と効率化を図っていきます。また、学校関係者が野生生物に関する知識を深め、次代を担う子どもたちに正確に伝えられるように、教員を対象としたセミナーなども開催します。

### エ. 大学教育との連携



都立動物園・水族園が知的、人的資源を有する大学と連携を進め、動物園が野生生物の研究や大学の実践的な授業の場となることにより、飼育部門や教育部門の次世代の育成を図ります。同時に、動物園の教育水準の高度化、研究活動の活性化が期待できます。



### オ. 講演会・シンポジウム



園内で飼育されている動物、国内外での野生生物保全活動の取組、多様な野生生物の研究の最前線などをテーマに講演会やシンポジウムを開催し、野生生物の普及啓発を推進します。



## カ. アウトリーチ活動の推進



アウトリーチ活動として、教育普及担当者、飼育担当者が学校に直接出向き、動物園・水族園の仕事や野生生物の話をする「出張授業」を行います。また、水族園では、病気などで来園できない子どもたちのいる病院や特別支援学校などに、海の生物などを連れて行く「移動水族館」事業を広く展開します。



## キ. 体験型プログラム・フィールドプログラム



野生生物の観察方法の獲得や自然科学への興味がより深まるように、事前募集型の体験プログラムや実際に野生生物のいる野外に出かけ野生生物とその生息環境を観察する野生生物観察会などのフィールドプログラムを企画、実施します。



- ・体験型プログラム：サマースクール、フィッシュレンジャー、大人のためのガイドツアー など
- ・フィールドプログラム：野鳥観察会、干潟の生物観察会 など

## ク. 企画展・特設展



野生動物のからだのしくみや特定の動物をテーマにした企画展・特設展を開催し、常設の動物展示を補強するとともに、来園者がいつ来ても新しいことが発見できる動物園・水族園を目指します。



### 【過去の実績】

- ・上野動物園の「野間馬のふるさと展」
- ・多摩動物公園の「タヒとモンゴル展」
- ・葛西臨海水族園の「こちら葛西まぐろ村」
- ・井の頭自然文化園「御殿山鹿倶楽部 ～シカを知る～」

## ケ. ドリームナイトアットザズー



ドリームナイトアットザズーは、障害をもつ子どもとその家族を閉園後の動物園に招待し、楽しいひと時を過ごしていただくための国際的な活動です。都立動物園・水族園は、このような活動を通して、誰もが楽しめる動物園作りを推進していきます。

## コ. ICT を活用した積極的な情報発信



ICT 技術を活用し、パソコンやスマートフォンで、動物の出産情報、園内で体験できる教育プログラム、園内で開催するイベント情報などを正確、迅速に発信していきます。また、きめ細かい情報発信により、いつも身近に動物園・水族園を感じていただけるように取組みます。

## サ. 動物と動物園・水族館関係資料の収集管理



国内外で発刊される野生生物に関する書籍や文献資料、学術雑誌、普及雑誌、動物園、水族園で飼育展示されている動物の貴重な生態映像、都立動物園、水族園に関する新聞記事等を積極的に収集・保管し、来園者、研究者やマスコミからの要望に応じて貸し出しを行います。



## 4 運営管理計画

### (1) 利用者要望の把握方法と管理業務への反映方法

利用者から寄せられる苦情、問い合わせ等の様々なご意見は、全てより良い動物園へ向けた「改善」の機会です。あらゆるご意見を利用者からの「要望」と捉え、真摯に受け止めます。公平誠実に、そして迅速な対応を徹底し、対話を通じて都立動物園・水族園の利用促進と満足度向上を図ります。

#### ア. 苦情要望、お問い合わせへの対応方法



苦情に対しては、一次対応をどうすべきか判断できる高い接遇力が不可欠です。そのため、職員には定期的な接遇研修を行い、常に接遇力の向上に取り組めます。

各ケースに応じて、「苦情対応マニュアル」に基づいた適切かつ柔軟な対応を行い、事態の早期解決を目指します。早期の回答が困難な場合にも、利用者からの苦情要望への返答は業務での最優先事項として、対応策の検討と、利用者への誠実な回答を徹底します。

利用者間で意見が分かれる内容や、動物園等で行うことができない事など、要望に沿うことができない意見や苦情に対しても、理解を得られるよう誠実な返答により合意形成に努めます。都立動物園・水族園としての在り方や理念、方針の理解を促し、必要に際しては毅然として公平な判断による対応を実施します。

また、動物園等の利用の方法、ペットの飼育方法、野生動物の保護など動物に関連する様々な問い合わせがあります。これらの問い合わせに対しては、内容を正確に聞き取り、その質問内容にあった部署に確実に繋げます。特に動物に関する専門的な問い合わせについては、動物相談員を配置し的確な回答を行います。

#### イ. 利用者の声を把握



多様な手段を用いて、利用者の要望に耳を傾けます。

- ・各園の案内窓口
- ・ご意見箱
- ・電話
- ・ホームページへのご意見ご要望
- ・動物相談室
- ・イベント開催時などのアンケート調査
- ・来園者アンケート
- ・ブラインドモニター等の意識調査



#### ウ. 意見要望の管理と共有、管理運営への反映



利用者から寄せられた意見や要望は、分類してデータベース化することで4園と総務部、全職員で情報共有を行います。またボランティアなど職員以外の施設従事者とも一体となり、利用者からの意見や要望への対応を検討します。集約した意見や要望をもとに、苦情対応マニュアルや対応方針の改定に活かすだけでなく施設管理の課題を抽出し、施設保守、園内サービス、観覧環境や展示の改善など、運営全般に反映いたします。

また、ブラインドモニターや来園者アンケート等の定期的な満足度調査を、反映した改善事項の効果検証としても活用します。利用者の意見の集約と共有による運営の改善と、改善内容を再び利用者の意見により評価して、更に改善するサイクルを構築します。

寄せられたご意見は月々の履行確認、年度末の事業報告書を通じて、また緊急性の高いものは随時、東京都へ適切に報告します。指定管理者の範疇での対応が困難な件に関しては、東京都と協働で対応方法を検討いたします。

## (2) 質の高いサービスを提供するための具体的な取組

動物園・水族園の最大の魅力は飼育展示されている生きた野生動物を直接観て、触れて、命を感じる、感動にあります。その魅力を最大限引き出すには、健康に過ごす野生動物と、快適な観覧環境が必要です。私たちはこれまでの飼育技術から得られた科学的知見に基づいた情報発信を積極的に展開するとともに、快適な観覧環境の提供と親しみやすい接客案内のほか、夏期の夜間開園など、来園者満足度の向上に資する多様なサービスを提供してまいります。

### ア. 質の高いサービスの提供



#### ① 園内ガイドツアー～専門の動物解説員による園内の動物解説

生きた動物を見る楽しさは動物園ならではのものですが、見るポイントを意識すると、今まで気づかなかった動物たちの不思議や魅力がさらに見えてきます。都立動物園・水族園ならではの動物解説員は、目の前の動物たちが教えてくれることを、来園者に分かりやすく伝える専門のスタッフです。食べものや体のつくり、ユニークなしぐさなどに注目し、いろいろな角度から動物たちを観察するツアーです。同じ動物でもまた異なる発見があるはずです。また、水族園では水槽の裏側を案内するプログラムも実施します。

#### ② 飼育担当者による動物解説～キーパーズトーク

飼育展示動物にいちばん近いポジションにいるのは各動物を直接飼育している担当職員です。図鑑や書籍、ホームページでは味わえない、生の動物情報を来園者に直接説明することはより一層、展示されている野生動物の魅力を引き出します。



#### ③ 繁忙期の開園時間の延長

春のゴールデンウィークは日中に来園者が集中し、園内が大変混雑します。過去のデータを分析し、想定される混雑日には開園時間延長し、多くの来園者ができるだけゆったりと過ごせるように対応します。また、夏期においては開園時間を3時間延長し、様々なイベントとともに夜の動物園の魅力を提供します。日中ではみられない動物たちの行動観察と夕涼みをかねたサービスを提供します。



#### ④ ボランティアとの協働によるサービス

現在、都立動物園・水族園で活動している東京動物園ボランティアーズ、東京シーライフボランティアーズとの協働により実施している園内の動物スポットガイド、ふれあいコーナーでの活動、また、迷子相談や園内案内、植栽管理活動などをさらに推進します。



#### ⑤ 様々な来園者向けイベントと自然環境の活用

都市化の進展により、多くの都民にとって自然とのふれあいが希薄になっています。都立動物園、水族園ではこれまでも生物とのふれあいを重視し、『いのち』の大切さや人以外の生物の存在を実感することで保全への意識を醸成してきました。また、園内における貴重な自然環境の存在をよりアピールし、そこに生息する野鳥や昆虫などを観察するイベントも開催します。





## イ. 利用促進～来園者誘致への取組



動物園・水族園は、来園者があってこそその施設です。健全で効率的な運営の基礎となることはもちろんのこと、動物園・水族園の社会的意義を高め、保全繁殖研究や環境教育活動への興味喚起を促進するために、今後もより積極的に来園者を誘致していく必要があります。私たちはこのための魅力的なイベント、効果的な宣伝活動を継続して実施いたします。さらに、2020年の東京オリンピック・パラリンピック開催を見据え、海外からの訪日旅行者も含めた来園者への「おもてなし」の取組を強化いたします。

### ① 季節性を意識した来園者誘致への取組

平成22年度より都と共同で実施してきました「Visit Zoo」の取組の中で、鉄道事業者やその他民間企業と協力したスタンプラリーやフォトコンテスト等を開催し、来園者満足度を向上すると共に企業連携を促進してきました。これらの施策を今後もブラッシュアップを図りながら継続実施すると共に、季節を意識したイベントや広告宣伝活動を実施し、より一層の利用促進につなげていきます。

### ② 様々なメディアを活用した効果的な広告宣伝活動

動物園・水族園では、動物の出産や新しい動物の来園、その他園内で実施するイベントなど様々な情報を発信しています。動物園・水族園の広告宣伝活動では、公共施設としてコストを意識しながら、これらの情報を対象となるターゲットを明確にして、効率的に届けられるように展開します。



### ③ 年間パスポート利用促進キャンペーン

動物園・水族園は地域密着の施設として、地域住民の憩いの場としての役割も担っています。また、近年は写真愛好家やアクティブシニア等の増加に伴い、新たな動物園・水族園のコアファン層が拡大の傾向にあります。これらの恒常的な来園者層拡大のために、年間パスポートの販売を強化しリピート利用を促進していきます。

### ④ 海外からの旅行者誘致に向けた取組

多言語の4園紹介パンフレット配布や都庁内の観光情報センターでの広報等を継続すると共に、マスメディアによる広告宣伝、SNSやブログ等個人メディアによる口コミの宣伝活動等、多角的な広告宣伝を展開し、2020年の東京オリンピック・パラリンピック開催を見据え、より一層の増加が見込まれる海外からの訪日旅行者を積極的に誘致します。

### ⑤ ICTを活用した動物情報発信の強化

現在、動物園・水族園ではTwitterによる情報発信やユビキタスによるガイドサービス等を実施しておりますが、これからは、都と連携した新たな取組として、スマートフォンによるICT技術を活用した動物情報サービスの準備を進めていきます。オリンピック開催を念頭に置き、多言語化にも対応した情報提供を進め、都民も外国人も動物園を楽しめるサービスの強化を図ります。

### ⑥ 雨の日の来園者サービス

動物園・水族園の来園者数は天候に大きく左右されます。現在は雨の日の来園者に対して、動物をモチーフにしたクリアファイルをプレゼントする、急な降雨の際にはお客様に傘を貸し出すなどのサービスを行っています。これからは雨の日の動物園の魅力発信や、悪天候時に少しでも快適に観覧できるような施設を検討し、いつ来園しても楽しめる動物園を目指していきます。

### ⑦ マーケティング調査

利用促進のためには来園者・未来園者の動向を調査し、ターゲットにあわせた事業内容を検討する必要があります。特に今後増加が予想される海外からの訪日旅行者の動向を把握するため来園者調査を定期的実施するなど、来園者状況の把握に努めます。

(3) 動物園の魅力向上と利用促進を図るための自主事業等の提案

## ア. 自主事業の考え方



私たち東京動物園協会は設立当初より園内の便益施設の経営を行い、得られた収益により公益事業として友の会事業を初めとした普及啓発事業を実施し動物園事業の支援に努めています。また、その中で動物園サポーター事業などの基金事業では直接的に指定管理事業へ資金を還元し、展示改善などを実施しております。今後も飼育展示の魅力をより一層高めるとともに、来園者やイベント参加者の満足度の向上のため自主事業を展開します。具体化にあたっては東京都と協議し、可否を十分に検討したうえで実施いたします。

### ① 野生生物の生態、生物多様性保全に関わるイベント

野生生物に関する生態や分類のほか生物多様性保全に関わる講演会、連続講座などを有料で実施します。

### ② ジャイアントパンダ保護サポート基金

企業協賛や寄付により得られた基金を活用し、都が推進するジャイアントパンダの保護活動や飼育環境の改善などを実施します。

### ③ 4園サポーター事業

動物園事業への参画意識を高めるサポーター制度では個人や法人からの寄付金を募り、各園の動物たちの飼育環境や観覧環境などの改善を行います。また、サポーター登録者を対象とした普及啓発イベントもあわせて実施します。

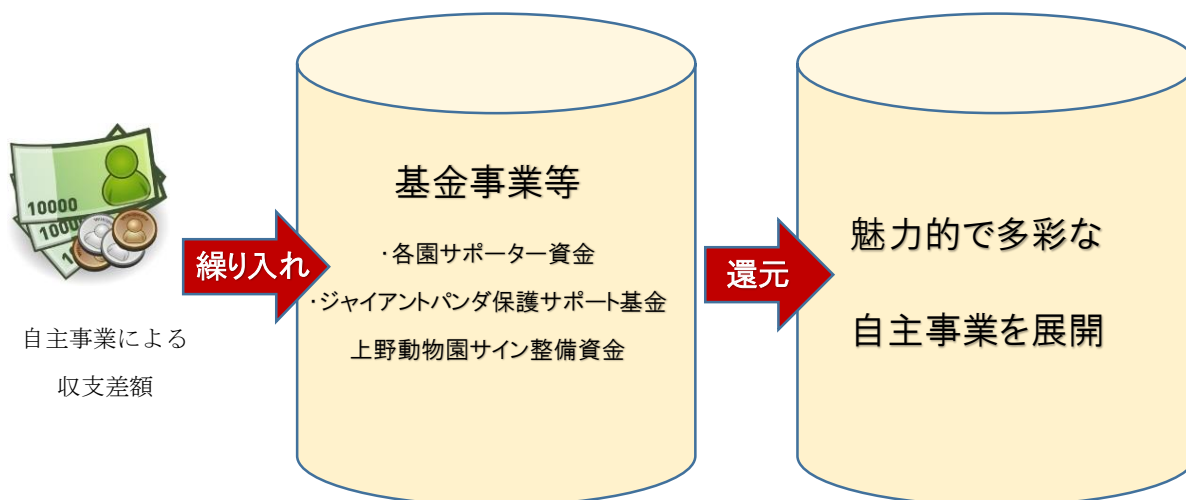
### ④ 上野動物園の園内広告事業

上野動物園の動物解説ボードに企業協賛による広告事業を実施します。

## イ. 収益還元の考え方



公益財団法人のメリットを活かした個人寄付や企業協賛から得られた資金とイベント時の収益については、各種基金事業、各園のサポーター資金などに繰り入れ、動物園事業に寄与するべく魅力的で多彩な自主事業の展開など動物園・水族園の施設運営に還元いたします。



## ウ. 具体的な提案



### 早朝動物園見学（モーニング Zoo）（上野動物園）

開園前の動物園をガイド付きで案内するイベント。早朝、各動物舎から外の展示場（放飼場）に出てきた動物たちの活発な行動をみてもらうスペシャルな見学会。（事前申し込み制）

〈事業内容〉 企業との連携による見学会

〈資金調達〉 企業協賛金（ジャイアントパンダ保護サポート基金のロゴマーク使用など）



### 上野動物園園内広告事業

上野動物園の園内 10 箇所に設置している動物解説ボードに民間企業から広告を得て、この広告料収入により、園内の各種サインを整備します。

〈事業内容〉 動物解説ボードに民間企業からの広告掲示

〈資金調達〉 手数料等を差し引いた広告料収入

#### 【上野動物園における、サポーター事業などによる飼育展示環境の改善例】

・ アジアゾウ舎に遊具を設置



・ ジャイアントパンダ舎にやぐらを設置



#### 【東京動物園友の会の運営と出版事業】

「東京動物園友の会」は、動物園・水族園への関心を高めるとともに、広く自然科学への興味を育てることを目的として、昭和 27 年に発足しました。会員には観察会・見学会・講演会などの催し物を開催するとともに、動物園・水族館及び野生生物に関する情報を提供するために、2 種類の雑誌を作成し、配布しています。これら 2 誌は都立動物園の広報誌としての役割も果たしています。

〈一般会員〉 「どうぶつと動物園」（年 4 冊）

〈ジュニア会員〉「ZOO! どーぶつえんしんぶん」（年 2 冊）



#### (4) オリンピック・パラリンピックを契機とした動物園の魅力向上の取組

近年、訪日外国人旅行者数は急激に増加しており、政府発表によると 2014 年では年間で 1,300 万人を超え、東京オリンピック・パラリンピック開催時の 2020 年には 3,000 万を超えると見込まれています。日本を代表する都立動物園・水族園でも多くの外国人旅行者をお迎えするために、様々な施策が求められています。

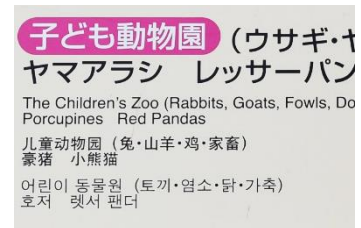
### ア. 「おもてなし」、「ようこそ」の心を表す取組



#### ① 多言語による案内表記の実現

海外からのお客様を迎え、安心して動物園を観覧していただくためには、園内の案内ボードや展示動物の解説板などの多言語化が求められます。外国人来園者が多く訪れる都立動物園・水族園における園内サイン等の多言語化は喫緊の課題です。

今後、2020 年にむけて都心にある上野動物園、葛西臨海水族園、井の頭自然文化園を中心に計画的にサインの多言語化を進めていきます。



#### ② 案内系スタッフを中心にした外国語研修の強化による接客力の強化

動物園・水族園内において人（スタッフ）による直接的な案内は、「おもてなし」と「ようこそ」の気持ちが伝わる有用な行動です。これまでも来園者に「また来園したい」と感じて頂けるように、「接客マナー」や「安心」と「信頼」を感じて頂けるマナー習得のため接客職員を中心に研修を行ってきました。今後はこれに加えて、外国人来園者への対応力も強化していくため、外国語研修を繰り返し実施し、外国人来園者とのコミュニケーションスキルを身につけていきます。

### イ. 国産動物や日本の自然をクローズアップした展示



2020 年は「生物多様性国家戦略 2010-2020」の最終年でもあり、日本固有の野生動物のうち、地球上で北限に生息する霊長類として特に海外で人気のあるニホンザルをはじめ、タヌキ、ノウサギなどを中心として、動物園において日本の自然の魅力をわかりやすくアピールしていきます。また、日本の在来家畜の展示を通して、日本の家畜に関する歴史や文化の展示を実施します。また、水族園では、世界自然遺産「小笠原」や伊豆七島など東京の島嶼の魅力や、日本の魚食文化を通して日本人の海とのつながり等を企画展で紹介します。

### ウ. オリンピック・パラリンピックに関連したイベント開催



オリンピックは世界の人々が身体能力を競うスポーツの祭典です。動物園・水族園では飼育展示動物を『地球に生きる仲間たち』ととらえ、私たち人類と野生動物の違いがわかる展示やクイズラリーなどのイベントを企画します。また、関連イベント開催にあたっては、各国の在日大使館などとの連携も行います。

- ・(仮) 運動能力を比較したパネル展示など
- ・(仮) 動物たちの運動能力を表記した展示



## 5 施設維持管理計画

### (1) 適切な維持管理を行うための取組

都立動物園・水族園の安全で快適な観覧環境を確保するため、動物舎や園内広場、電気、機械、空調、上下水道などの設備、樹木や花壇等、園内施設の維持管理を東京都が定める『都立公園の維持管理技術指針』に則り進めてまいります。特に、動物の特性に応じた多様で複雑な設備が設置されており、これまで培ってきた知識、技術、経験を駆使して適切に維持管理していきます。

#### ア. 動物園施設点検マニュアルの活用

指定管理者として、4園の施設を適正に維持・保全していくことは基本的な責務であり、これを効率的、効果的に遂行していくためには適切な点検が求められます。

都立動物園・水族園は一般の公園とは異なり、動物舎や展示水槽など多くの特殊な建築物から構成されています。さらに、野生動物や魚類のライフラインとして複雑で巨大な電気機械設備が導入されています。これらの施設においては各種点検作業を通じ、いち早く不具合を発見・把握し、修繕・補修を施すためのマニュアルを作成しました。このマニュアルを活用して、担当職員が細やかな視点で施設をチェックし、日常の中で各施設の状況を簡便かつ的確に点検するように努めてまいります。

#### イ. 動物園・水族園維持管理のための安全管理マニュアル（仮）の作成

動物園・水族園における維持管理業務において、維持管理業務にあたる職員は安全対策の理解に努め、監督者の指示に従うとともに、日常作業において安全対策を習慣化することが不可欠です。都が定めている『公園の維持管理作業における安全の手引き』に加え、職員が安全に作業を進めるための心構えなどの基本的な事項から安全な作業の流れ、機械設備の点検作業、注意事項など動物園・水族館の管理に即したマニュアルを作成し、組織的に安全対策に取り組んでいきます。また、業務受託者に対しても同様に指導します。

#### ウ. 展示動物の飼育環境維持

動物園・水族園には、一般の公園とは異なり、動物の飼育環境の維持に係わる施設や機械設備があり、これらの整備不良や故障は動物の生命維持や動物の脱出事故につながります。動物園で飼育されている動物のうち多くは入手が困難な希少野生生物であり、設備管理上の不備により、飼育動物が悪影響を受けるという事態は絶対に避けなければなりません。各園の設備を管理する施設係と飼育展示係が協力して、細やかな視点で施設をチェックし、不具合な箇所があった場合には迅速に対応します。

#### エ. 維持管理における優先順位付けと対応の明確化

設備に損傷が発生してから修繕する「事後保全」ではなく、損傷の推移を予測し事故の発生を未然に防ぐ、「予防保全」の意識をもって管理し、トータルコストを削減するとともに、重要度に応じて優先順位を付け、効率性を勘案しながら管理にあたります。

#### オ. 動物舎等の施設改善

動物にとって好ましい飼育環境は種によって様々であり、また動物の行動には予測がつかないことも多くあります。動物にストレスを与えることがないように、動物舎等の改善・補修にあたっては、長年の飼育経験をもとに当協会が作成した「動物のべからず集」を活用し、適切な飼育環境確保に努めます。



## 力. 葛西臨海水族園の大規模設備の維持管理

葛西臨海水族園は動物園と異なり、水処理設備、排水処理設備、各水槽の水温や館内の室温を維持するための熱源設備、そしてこれらの設備にエネルギー供給を担う電気設備や大規模な機械設備に支えられて、展示生物のライフサポートが行われています。これらを24時間体制で監視し、適切な管理をしていきます。また、建築後27年が経過し老朽化が進んだ施設、及び機械設備を指定管理の期間、計画的に維持更新し、施設の延命と運営を着実に担っていきます。

## キ. 園内植物の適切な維持管理と資源としての活用

動物園には、多くの植物があり、園内環境の充実に寄与しています。毎日の日常点検の中で落枝や倒木による被害を防止するとともに、園内の樹木は樹木医による診断を進めます。来園者のための快適な空間づくりのため、園内にある巨樹や貴重な植物を保全するとともに、植物に関する情報を定期的に発信するなど、動物園における植栽を資源として有効に活用することを検討していきます。

また、園内で活動する植物維持管理ボランティアとも連携しながら、植物管理を行い、植物の適切な維持、都民協働を推進します。



## ク. すべての来園者に快適な観覧環境を

トイレやベンチ、園路すべてにおいて、来園者が快適、清潔に感じられるように園内美化を追及していきます。清掃事業者の選定にあたっては、提案方式の採用なども検討しながら、一歩進んだ清掃作業を目指します。

## ケ. リサイクルの推進

園内で発生したジャイアントパンダ等が食べ残した竹や園内で発生した間伐材などからオリジナルの紙を製作し、これらの紙で名刺やイベントで配布するノート等を製作するなど環境に配慮した施設運営を行います。

## コ. 温室効果ガスの削減

葛西臨海水族園は設備の性格上、電気使用量が多く、指定地球温暖化対策事業者に認定されており、計画的な温室効果ガスの削減を求められています。設備更新時の省エネルギー機器の採用など都の温暖化対策に協力するとともに、職員の省エネルギーに対する意識向上、こまめな節電など温室効果ガス削減に積極的に取り組みます。

## サ. 緊急時の対応

施設の故障に対して、即時に対応するため、複数の電気・設備・造園会社と指定店契約をむすび、24時間、365日、迅速、円滑な対応が可能な体制を整えます。

- (2) 事故及び自然災害、感染症（デング熱など）、動物脱出・疾病発生（鳥インフルエンザなど）等を未然に防ぐための安全対策、発生時の対応

都立動物園・水族園には数多くの野生生物が飼育され、多くの人々が来園し、そして多くの職員が働いています。いわば数多くの大切な『いのち』を預かる現場であり、安心して安全な施設運営のためには、『いのち』に関わる事故の防止や自然災害をはじめとした有事に対応していくことは重要な責務です。私たちは事故防止の徹底や安全対策を適切に実施し、安全確保や事故発生抑止、事業継続など危機管理対策の充実に努めてまいります。

## ア. 事故防止への取組と安全確保

動物園内は都立公園施設として多くの樹木がありますが、枯れ枝の落下事故なども想定されます。来園者の皆さんの安全確保を第一と考え、毎日、園内樹木を点検し、支障のある枝等を速やかに除去するなど、事故防止に努めています。また、『動物園施設点検マニュアル』により老朽化した施設の点検を徹底します。また人命の保護を最優先事項とし、心肺停止状況の人に対応すべく、4園内に計20台のAED（自動体外式除細動器）を設置しております。



## イ. 自然災害への対応～気象災害対策計画書、雪害対策計画書の作成

ゲリラ豪雨、強風、台風、津波、大雪などの気象災害における来園者の安全確保と園地及び周辺への被害拡大防止を図るための待機態勢、被害報告、初動応急対応のために必要な事項を定めた「気象災害対策計画書」、「雪害対策計画書」に基づき適切に対応していきます。また、震災時には動物脱出等の危険性を鑑み、状況に応じて、来園者を速やかに園外に退避誘導します。

### ※気象災害対策計画書の骨子

- ・ 備蓄資材の確認、補充。ハザードマップの作成（各園毎に作成）
- ・ 気象情報発令前における情報収集、園内点検      ・ 気象注意報発令時の連絡態勢の確保
- ・ 気象警報発令時の対応（災害対策会議、被害状況の把握等）

## ウ. 動物に関する事故防止（脱出防止）

動物を飼育していくうえで、直接飼育、間接飼育、準間接飼育の方法を問わず、動物の治療やケアなどの際に、職員が動物に近づかなければならない事態が生じる可能性があります。その際の動物と職員との接触事故を防止するために事故事例の共有化、マニュアル化の推進を組織的に取組みます。

### ① 安全管理意識の向上

安全管理意識をすべての職層、職員に徹底するため、悉皆研修を実施します。

- ・ 管理職研修      ・ 園内研修～ラインによる研修と現場研修

### ② 情報の共有化

飼育作業にあたってはすべての職員が同じレベルで情報を持ち、認識していることが必要です。作業手順の確認など事前のミーティングにより情報の共有化を図り、漏れがないように確認することをルール化します。

### ③ 思い込みの排除

作業計画策定時には「大丈夫だろう」と楽観するのではなく、「危ないかもしれない」ということを様々な観点から想定し、対応策を練る必要があります。動物管理にはセカンドキャッチという方法がありますが、常に想定外のことを念頭に一つの方法だけではなく、保険をかける発想が必要です。動物舎の安全確認等についてもダブルチェックを実施し、事故防止及び動物の脱出防止に努めます。

## エ. 感染症等への対応～人と動物のよりよい関係をつくるために

飼育されている野生動物に大きな影響を及ぼす口蹄疫、鳥インフルエンザや人に直接影響のあるデング熱や、海外から持ち込まれる新型インフルエンザなどの感染症への対応は必須要件です。

### ① 口蹄疫、鳥インフルエンザへの対応

発生時には協会内に対策本部及び連絡会議を設け、情報収集に努めるとともに、定められた発生状況に応じた防疫対応指針に従い、関係機関と緊密な連絡態勢のもと措置を講じます。園内への入園や各動物舎、ケージへの出入時の消毒を徹底します。

### ② デング熱等への対応

デング熱対応では園内での蚊の発生予防を講じるほか、新型インフルエンザ等についてもマスクや手洗いの励行、清掃消毒、適切な知識の啓発など拡大防止に努めます。

## オ. 猛獣脱出対策訓練

震災等の災害における特定動物（猛獣類など）の脱出を想定した対策訓練を各園で定期的に行い、動物への対応、来園者の安全確保のために職員の対応力強化に努めます。



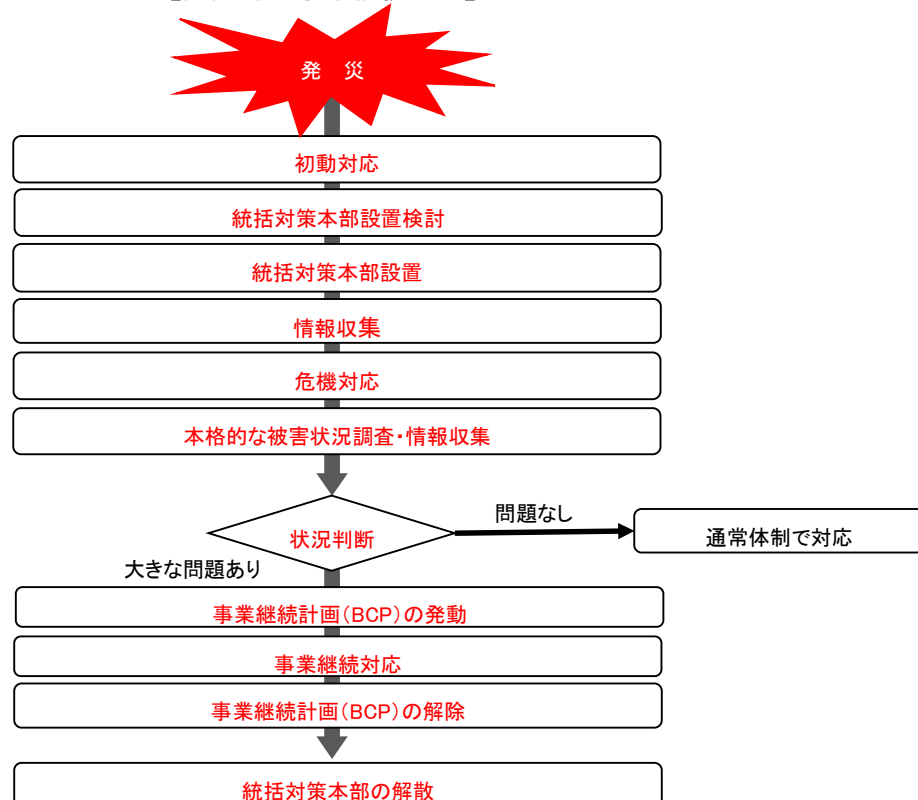
## カ. BCP（事業継続計画）訓練

震災等の大規模自然災害を想定して、4園及び本社を含めて毎年2回ずつの災害対策訓練を実施します。また、飼育動物のライフラインである飼料等の備蓄を適切に行います。

- ・ 災害時指導対応ハンドブックの配布
- ・ 初動対応計画の策定
- ・ 災害対策本部運営計画・事業継続計画の策定
- ・ 飼育動物の飼料備蓄



### 【発災時の事業継続計画】



### (3) 要望やオリンピック・パラリンピックに向けた施設補修、施設改修への取組

#### ア. 施設補修・改良に関する考え方

施設管理、補修、改良においては動物飼育や展示の視点とともに動物や飼育担当者、来園者の事故防止の観点から安全確保に十分に配慮していくことが必要です。これまでも安全性については設計段階から十分に検討がなされているところではありますが、想定外の事象や東京都や来園者からの要望を踏まえ、状況の変化に応じた適切な対応を速やかに実施することが重要です。施設の老朽化が進んだ設備や動物管理上で不具合がある施設・設備についても定期的な点検を実施するほか、2020年のオリンピック・パラリンピック開催に向けて、ユニバーサルデザインの視点からも速やかな補修・修繕・改良を行っていきます。

#### イ. 都民や東京都からの要望への対応

##### ① 要望内容の把握

- ・施設補修・改良等に関するご意見、ご要望についてはホームページ等を活用し広く情報収集します。
- ・要望の内容を具体的に確認するとともに、来園者の安全に関わるものと利用頻度が高い施設を優先し、都と協議しながら対応します。
- ・施設維持管理に関する苦情要望に対しては、対応の可否または回答期限も含め、早急に相手の方に第一報として回答します。

##### ② 施設補修・改良内容の分類

- ・要望の多さ、公共性等から優先順位を判断しますが、補修要望のうち、安全柵、遊具、倒木等、来園者の安全に関わるものを第一に優先し、迅速に対応します。
- ・省エネルギー対策としての補修・改良、施策を積極的に進めます。

##### ③ 施設補修・要望内容への対応

- ・改良要望に対しては、来園者のニーズを考慮するとともに、安全性を第一に考え、東京都と協議のうえ対応していきます。
- ・要望の有無にかかわらず、動物園・水族園の魅力や観覧環境の向上につながる改善を積極的に実施します。

#### ウ. オリンピック・パラリンピック開催に向けて

海外からの旅行者や多くの都民が利用しやすいよう、都立動物園・水族園ではユニバーサルデザインの考え方を取り入れて施設や環境の整備を進めていく必要があります。具体的には、ユニバーサルデザインによる園内案内サインや多言語化された動物解説ボードなどを整備していきます。

#### エ. 資金計画の考え方

- ・施設補修・改良が30万円未満の件については、原則的にあらかじめ年間予算として計上した資金を活用し、補修にあたります。
- ・30万円以上の施設補修等については、「緊急対応等経費」により実施します。年初において年間執行計画書を都へ提出するほか、計画書に記載されていない案件が発生した場合は早急に都と事前協議のうえ、可能なものを実施します。