

2. 浅層地下水の観測記録（平成22年）

Observation Records of Shallow Groundwater Level in 2010

技術支援課 石原成幸、川合将文、國分邦紀、高橋賢一

1. はじめに

当センターでは、建設工事等に伴う地下水・地盤環境への影響調査を目的として、昭和30年代から浅層地下水の調査を実施している。この調査の一環として民間の井戸等を借用し、浅層地下水の水位観測を行ってきた。これまでに浅層地下水年表¹⁾等として発刊したほか、観測地点を一部変更しつつも継続的に測定を実施してきた。平成8年度以降は、主に武蔵野台地部を中心に継続的な地下水位の観測を行い、その後の観測記録をまとめて整理した²⁾。

平成18年には、建設局事業の技術支援を推進する見地から、再度の観測地点の見直しを行っている。

現在の主な観測地点は、当センターで独自に設置した観測井を含む、図-1に示す都内6箇所である。

ここでの地下水位は、図-2に示すように井戸枠から地下水面までの深度(h2)によって表わしている。

表-1には、それぞれの観測井の井戸高(h1)、井戸深(h3)およびストレーナ上端の深さ(h5)と長さ(h4)、並びに参考値として標高(T.P.+)を示している。

水位記録に示す数値は、1時間毎の読みとり値24個の算術平均を以って1日の平均水位としている。

降水量については、気象庁アメダスの練馬(観測地点1・2)、および府中(観測地点3~6)地点のデータを用いた。

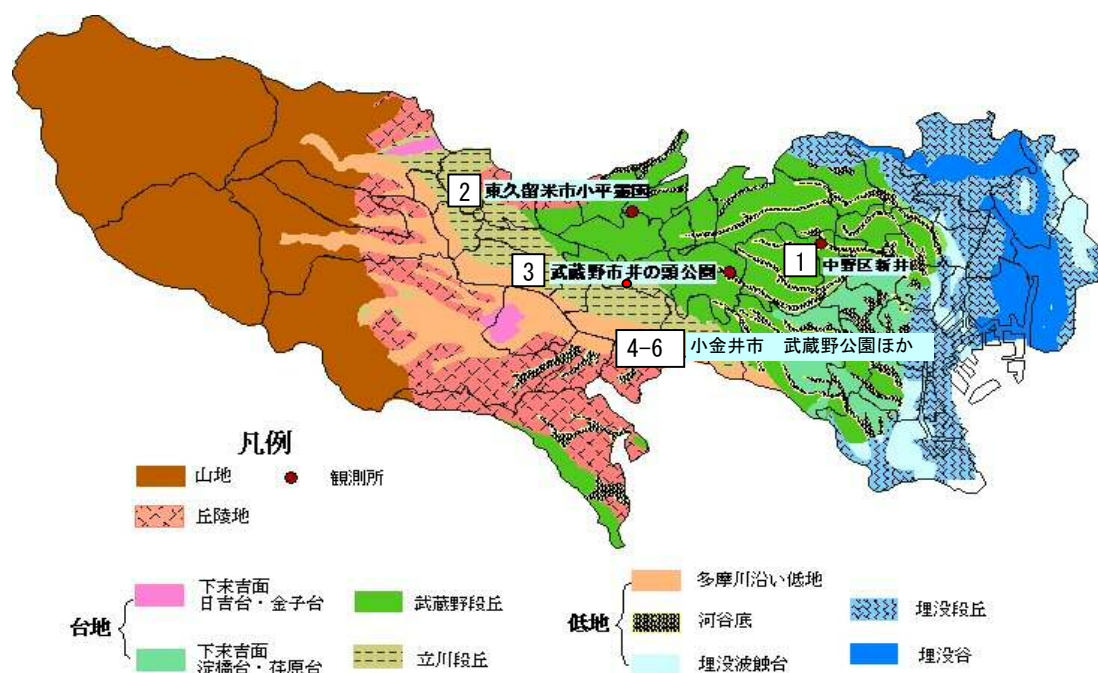


図-1 観測所の位置

2. 観測結果の概括

地下水位と降水量の関係を図-3～図-8に、地下水位の値および降水量の値を表-2～表-9に示す。

降水量の概括は、下記及び表-10・11に示すとおりである。

	22年	21年	平年値*
年間降水量			
練馬観測所	1,747mm	1,655mm	約1,549mm
府中観測所	1,714mm	1,566mm	約1,529mm

平成22年における気象庁の練馬観測所（アメダス）及び府中観測所（同）の降水量は、両観測所の平年値を、それぞれ198mmと185mmほど上回っている。

平成21年の降水量との比較では、22年の方が練馬観測所において92mm、また府中観測所で148mm、降水量が増加している。

平成22年の地下水位の概括としては、前年より降水量が多かったにもかかわらず、全地点において前年比で50cm～1m程度、最低水位が低い傾向にある。

これは、年前半の降水量が各月により偏りを有していることが一因と考えられる。

一例としては、9月以降の40mmを超える降雨を契機とし、その後の連続降雨に伴って地下水位が1m程度、8月以前に比して上昇を示している点である。

ただし、40mm超の降雨があっても、その後に15日間程度の無降雨または20mm未満の降雨程度の場合には、当該降雨以前の地下水位まで戻ってしまう傾向が強い。なお、観測地点別の変動状況は次章に、平成22年における気象特性は、第5章にその概要を示す。

3. 観測地点別の変動状況

図-1並びに表-1に示す個々の観測地点の地下水位と降雨の概括は、以下のとおりである。

例年³⁾、地点1の中野区新井観測所の降水量の多寡と地下水位は、強い相関関係にある。

平成22年は年降水量が平年に比して多いにも関わらず、同年前半の地下水位は前年に比べて最大50cm程度低下している。これは、当該地下水位が日降水量で40mmを超えた場合に上昇に転じる傾向にあるが、前述のとおり、年前半や夏季に当該条件に合致する降雨が少なかったためと考えられる。

なお、図-3に示す水位が1月から4月などに直線

(-10.2m)で示された箇所は、現地における点検時の実測値との比較から、自記水位計の計測下限値を超えた水位低下があったものと判断できる。

地点2の小平霊園の観測所では、地下水位の年間の変動量が約4m(-3.4m～-7.6m)あり、観測対象6井の中では最大の振幅を記録した。前年は2m(-4.7m～-6.8m)の変動量であったことから、年前半に40mmを超えるような降水量が少なかったことが影響していると考えられる。

地点3の井の頭観測所は、周辺の水収支に井の頭池からの流出量の影響が大きく関与している⁴⁾。

本井における地下水位の平均的な年間変動量は、約2m前後であり、年間の降水量よりも継続的な降水が長期間続く場合に上昇する傾向が認められている。本年も同様の傾向(変動量:-2.2m～-3.8m)にある。

地点4の観測所は都立武蔵野公園内にあって、野川の河床と地下水位がほぼ等しくなる位置にある。

この観測井は立川段丘面に位置しており、地下水の河川への流出が認められるため、降雨に対する地下水位の変動は比較的少なく、通年で約2m程度である。また、日降水量が40mmを超えた場合は、急速に地下水位が上昇するとともに、降雨の継続により水位を維持する傾向を有する^{5),7)}。

地点5・6の観測所は、野川の沿川にあって、武蔵野公園より上流の野川の流水が比較的潤れ易い(瀬がれ)区間に位置している。また、野川の流水と地下水位との密接な関係が明らかになっている⁶⁾。

地点5と6では、地下水位に約2mの水頭差(年平均値;-4.4m:-6.4m)を有するが、変動傾向としては極めて類似した傾向を示している。

なお、深層(被圧)地下水を含む都内の地下水観測の詳細については、本年報の資料編「平成21年の地盤沈下・地下水位観測記録」を参照願いたい。

4. 観測地点別の留意点

本記録の検討にあたっての主な留意点は、次のとおりである。

地点1・新井観測所の観測井は、雑用水として使用中の民間井戸であることから、観測データが電動モータによる地下水汲み上げの影響を受けている。

平成22年度においては、過去に観測を引き継いだ観測井の井戸高を確認することを目的とし、水準基準測量（1級）の施行時に中野区新井、東久留米市小平霊園、武蔵野市井の頭公園の3井について、3級水準測量を実施した。この結果は、表-1に示したとおりである。

調査の結果、中野区新井の井戸に改変の痕跡等はなく従来数値と大きく異なることから、井戸標高に錯誤があったことが明らかになったほか、小平霊園の井戸で十センチ単位での差異が観測されたので、今回より井戸標高値を更新した。

5. 平成22年の気象特性

ここでは、主に降雨に関する側面から、練馬及び府中における平成22年の気象特性を概説する。

1月の降水量(約10mm)は、過去30年の平均値の約1/5であり、2月(約110mm)は同平均値の約2倍、また3月(約150mm)には平均値を若干上回る降雨があった。

4月28日の大雨は記録的なものであり、練馬・府中においても約50mmの降雨を記録したほか、月間降水量(練馬：210mm、府中：196mm)としても平年値の1.6～1.7倍であった。

5月の降雨(約120mm)は平年並みであったが、6月(練馬：約130mm、府中：約110mm)は、平年の約7割～8割の値であった。

7月には、降水量が練馬(150mm)と府中(58mm)とで大きく異なり、その差は約90mmとなっている。また、同月5日に板橋を中心に局地的豪雨が発生しており、時間降雨が練馬でも67mmを観測した。

この大雨に際しては、都と気象庁が板橋・練馬・北の3区を対象に「土砂災害警戒情報」を発表している。なお、府中においては、5日に大きな降雨を記録していない。

8月は、東京の無降水継続日数で歴代2位となる15日間(8月21日～9月4日)を記録し、練馬・府中とも平年値を大幅に下回る少雨であった。

9月に入って、平年値の1.7～2倍近い降水量(練馬：約390mm、府中：約430mm)であったが、10・11月(約180mm～200mm・約100mm～110mm)は、例年並みとなっている。

ただし、10月28日から11月1日に掛けての総量で150mm程度の降雨が、全体に占める割合が大きい。

12月には、平年値のほぼ3倍の降水量(練馬：約160mm、府中：約180mm)があり、特に3日には低気圧の影響による大雨があり、洪水警報が発表されたほか、21・22日に60mm強のまとまった降雨を記録している。

また、降雨に影響が大きい台風の発生数は、14個と1951年の統計開始以来の最小数であった。このほか、12月30日の降雪の原因としては、北極振動とラニーニャ現象によるものなどが挙げられる。

参 考 文 献

- 1) 東京都土木技術研究所 地象部(1991)：浅層地下水位年表 - 東京都地質図集5-、都土木技術研究所
- 2) 中山俊雄、国分邦紀、中村正明、松延隆志(1998)：武蔵野台地西部の浅層地下水と水文環境、平10都土木技研年報、211-222
- 3) 石原成幸、川合将文、川島眞一、国分邦紀(2010)：浅層地下水の観測記録(平成21年)、平22都土木技術支援・人材育成センター年報、217-228
- 4) 国分邦紀(2005)：大雨により復活した台地の湧水・地下水についての水文学的考察、平17都土木技研年報、201-208
- 5) 石原成幸、川合将文、川島眞一、高崎忠勝(2006)：野川上流域における地下水・湧水および河川環境、H18都土木技研年報、221-228
- 6) 川合将文、川島眞一、石原成幸、清水武博(2008)：野川上流域における河川水量確保に関する検討、H20都土木技術センター年報、39-50
- 7) 石原成幸、国分邦紀、川合将文、向山公人、百瀬荘太郎、榎本亮二、青木大輔(2009)：野川流域における水文環境、平21都土木技術支援・人材育成センター年報、191-202

表-1 井戸高と井戸深

単位：m

No.	観測所 (観測井ID)	高さh1	深さh3	スト深さh5 + 長さh4	T.P.+
1	中野区 新井(神社) 1402	0.3	10.80	—	38.2
2	東久留米市 小平霊園	0	15.00	5.25 9.75	66.7
3	武蔵野市 井の頭公園 B-2	0.76	9.76	—	48.1
4	小金井市 武蔵野公園 15-2	0	4.70	2.70 2.00	46.5
5	小金井市 前原(広場) 17-5	-0.1	10.70	3.00 7.00	48.1
6	小金井市 貫井南町(通路) P1	-0.3	10.00	5.00 4.00	52.9

※ 井戸深さ(h3)は設置当初の値を記載している

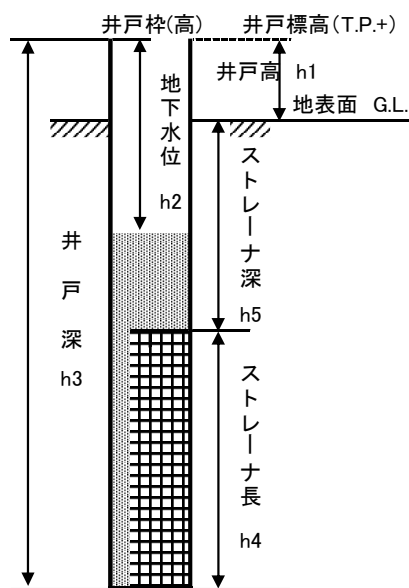


図-2 地下水位測定の要素



写真-1 新井(神社)観測井



写真-2 小平霊園観測井



写真-3 井の頭公園観測井



写真-4 武蔵野公園観測井



写真-5 前原(広場)観測井



写真-6 貫井南町(通路)観測井

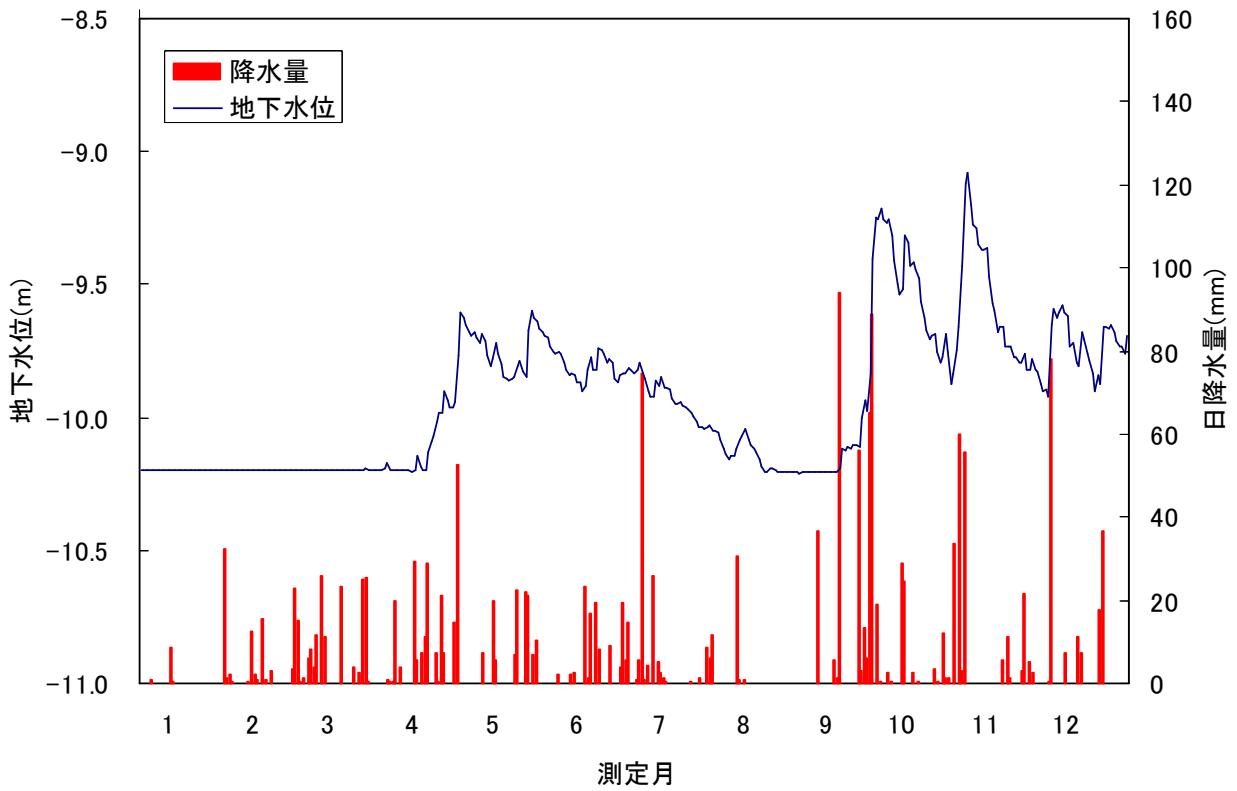


图-3 地下水位と降水量 中野区 新井観測所

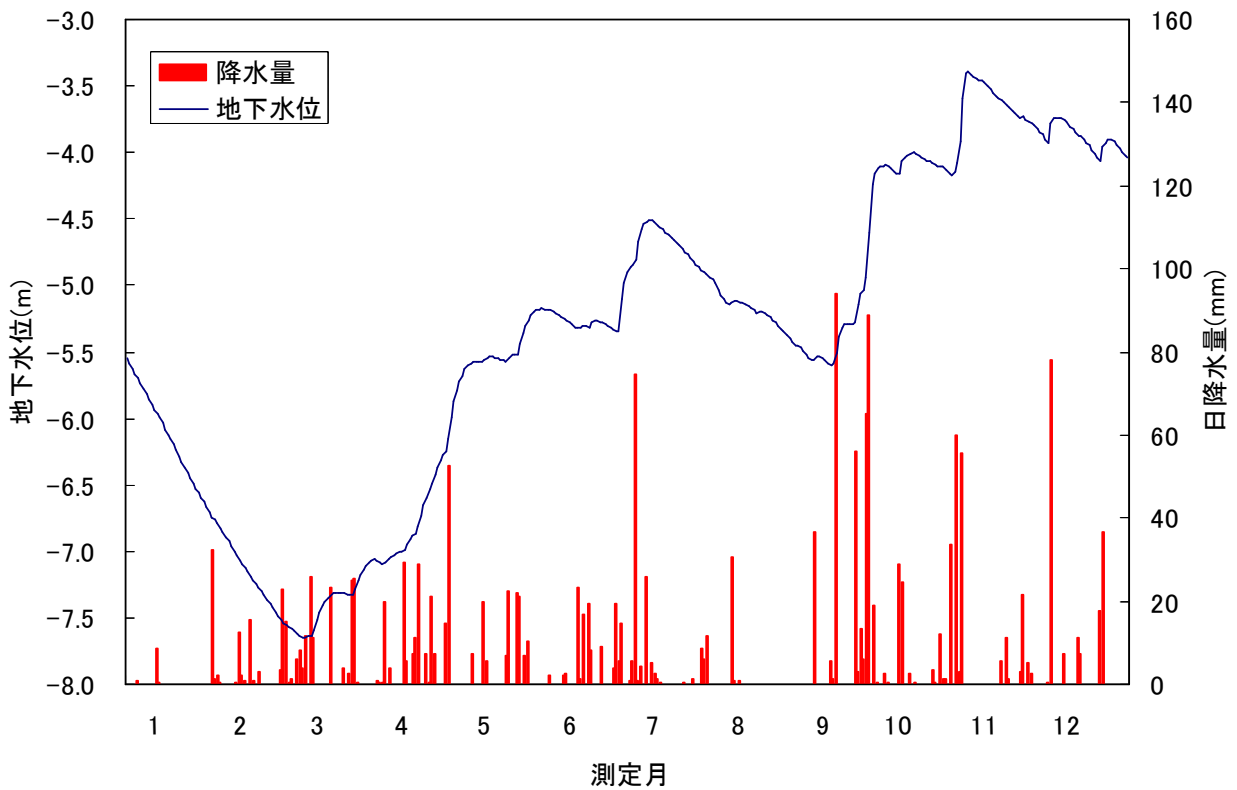


图-4 地下水位と降水量 東久留米市 小平霊園観測所

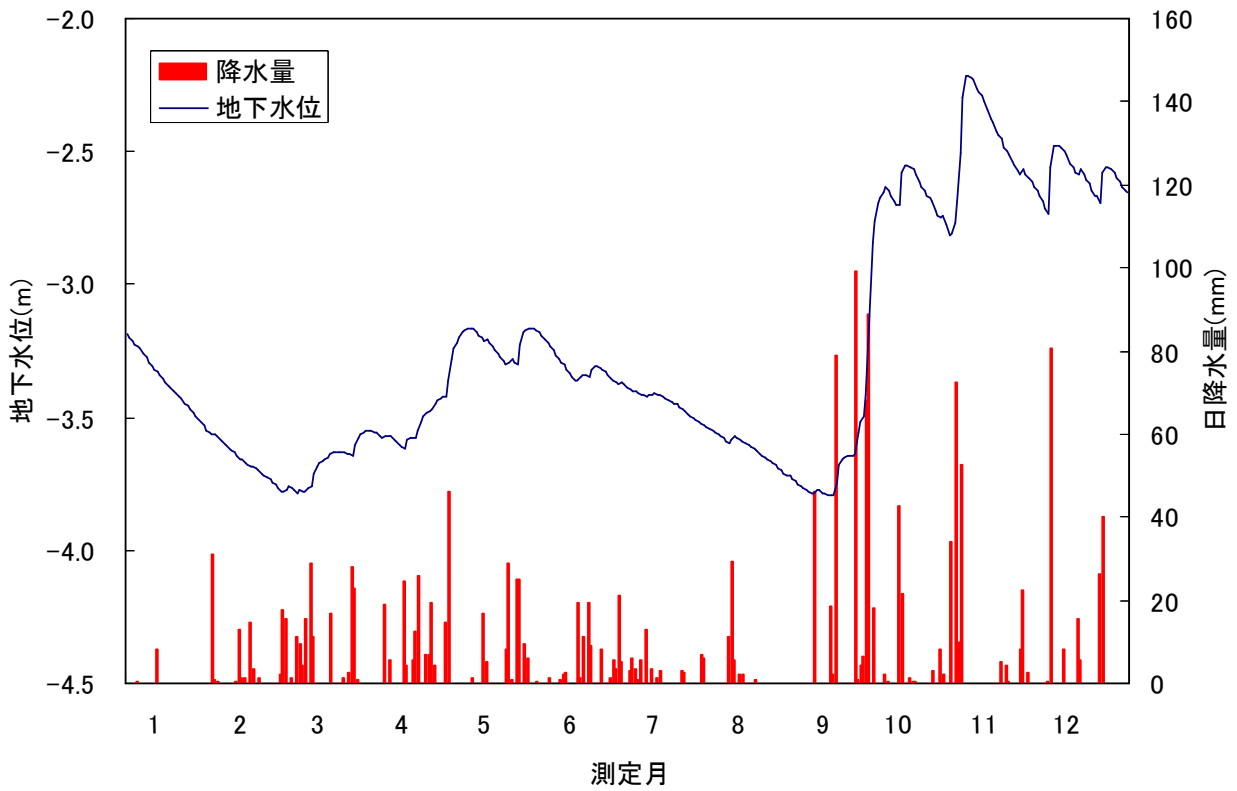


図-5 地下水位と降水量 武蔵野市 井の頭観測所

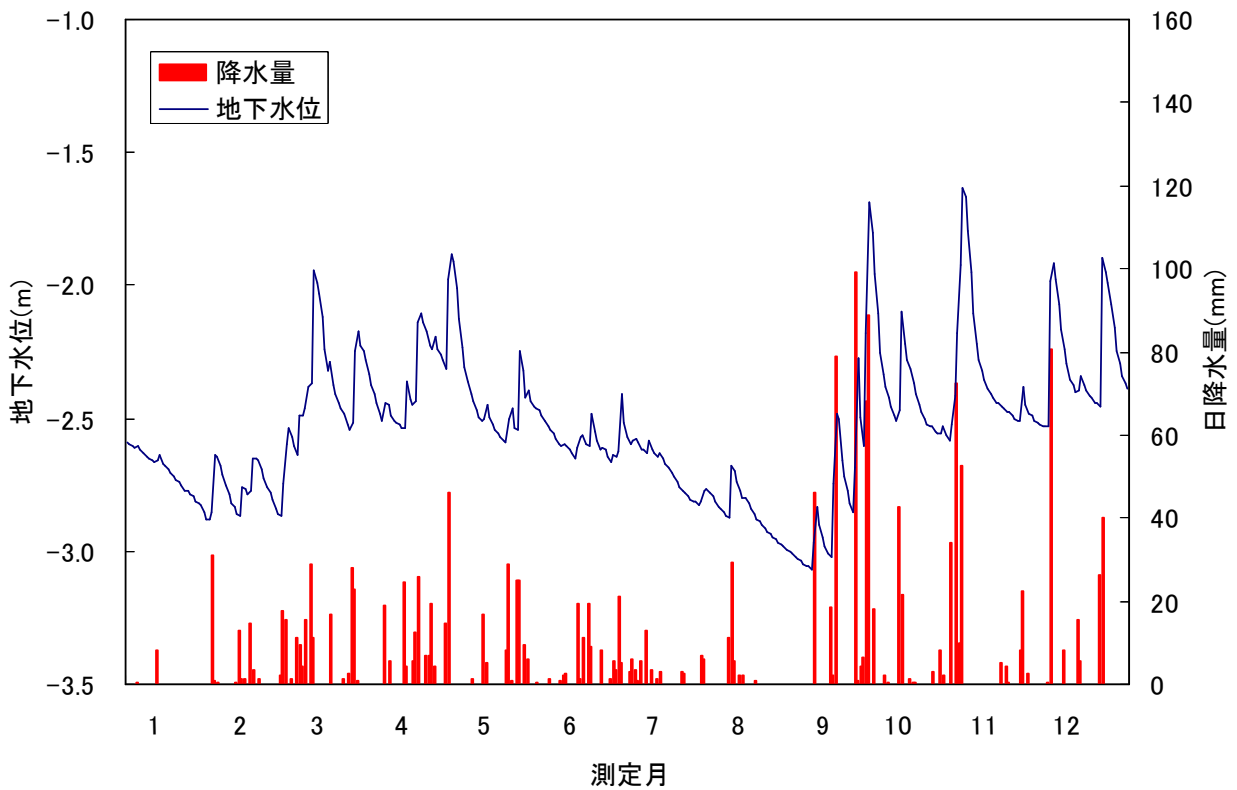


図-6 地下水位と降水量 小金井市 武蔵野公園(15-2)観測所

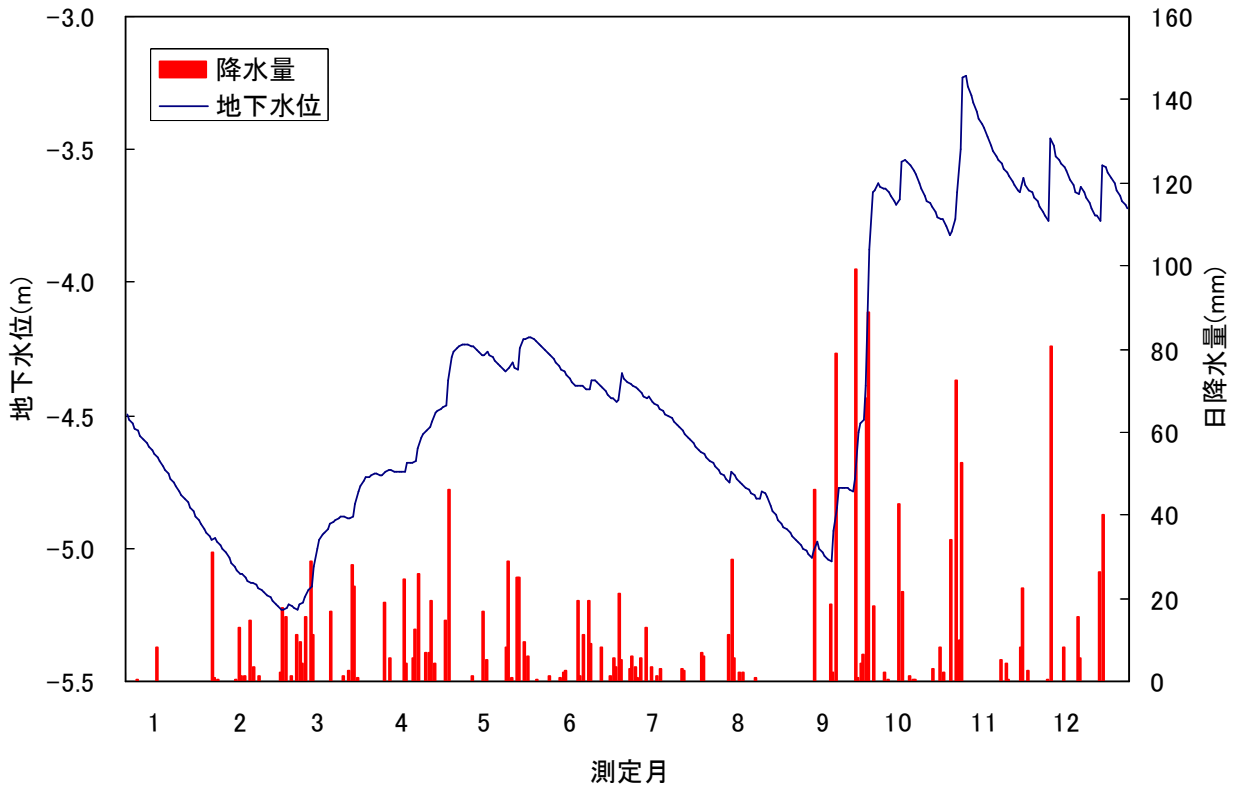


図-7 地下水位と降水量 小金井市 前原(広場・17-5)観測所

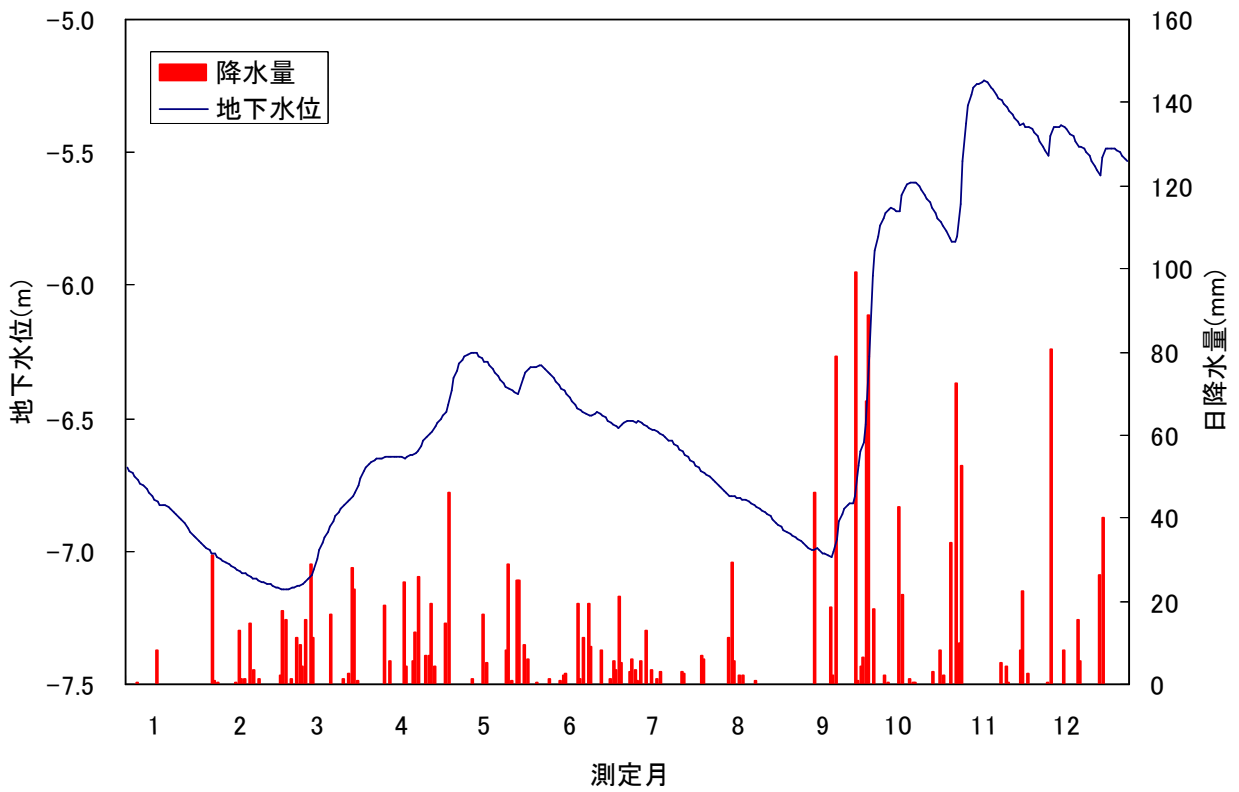


図-8 地下水位と降水量 小金井市 貫井南(通路・P1)観測所

表-2 中野区 新井観測所

平成22年		水位(m)												備考	
	1	2	3	4	5	6	7	8	9	10	11	12			
1	-10.20	-10.20	-10.20	-10.19	-9.65	-9.73	-9.82	-10.05	-10.21	-9.21	-9.12	-9.90			
2	-10.20	-10.20	-10.20	-10.17	-9.68	-9.76	-9.83	-10.06	-10.21	-9.25	-9.08	-9.92			
3	-10.20	-10.20	-10.20	-10.20	-9.70	-9.76	-9.82	-10.08	-10.21	-9.27	-9.20	-9.65			
4	-10.20	-10.20	-10.20	-10.20	-9.68	-9.75	-9.80	-10.12	-10.21	-9.25	-9.28	-9.59			
5	-10.20	-10.20	-10.20	-10.20	-9.70	-9.76	-9.84	-10.14	-10.21	-9.31	-9.29	-9.62			
6	-10.20	-10.20	-10.20	-10.20	-9.72	-9.79	-9.86	-10.15	-10.21	-9.41	-9.35	-9.61			
7	-10.20	-10.20	-10.20	-10.20	-9.69	-9.82	-9.90	-10.15	-10.21	-9.50	-9.37	-9.58			
8	-10.20	-10.20	-10.20	-10.20	-9.71	-9.84	-9.92	-10.15	-10.21	-9.54	-9.37	-9.60			
9	-10.20	-10.20	-10.20	-10.20	-9.77	-9.83	-9.92	-10.12	-10.21	-9.52	-9.36	-9.62			
10	-10.20	-10.20	-10.20	-10.20	-9.81	-9.84	-9.86	-10.08	-10.21	-9.32	-9.47	-9.73			
11	-10.20	-10.20	-10.20	-10.20	-9.78	-9.87	-9.88	-10.07	-10.21	-9.34	-9.57	-9.72			
12	-10.20	-10.20	-10.20	-10.20	-9.72	-9.87	-9.85	-10.04	-10.21	-9.43	-9.60	-9.79			
13	-10.20	-10.20	-10.20	-10.15	-9.76	-9.90	-9.89	-10.09	-10.21	-9.41	-9.68	-9.81			
14	-10.20	-10.20	-10.20	-10.18	-9.80	-9.88	-9.89	-10.10	-10.21	-9.44	-9.66	-9.68			
15	-10.20	-10.20	-10.20	-10.20	-9.85	-9.82	-9.90	-10.12	-10.21	-9.48	-9.66	-9.71			
16	-10.20	-10.20	-10.20	-10.20	-9.85	-9.77	-9.93	-10.13	-10.19	-9.57	-9.73	-9.76			
17	-10.20	-10.20	-10.20	-10.13	-9.86	-9.82	-9.95	-10.16	-10.12	-9.62	-9.73	-9.79			
18	-10.20	-10.20	-10.20	-10.09	-9.85	-9.82	-9.95	-10.19	-10.13	-9.68	-9.73	-9.83			
19	-10.20	-10.20	-10.20	-10.07	-9.85	-9.74	-9.95	-10.20	-10.11	-9.71	-9.77	-9.90			
20	-10.20	-10.20	-10.20	-10.02	-9.81	-9.75	-9.96	-10.20	-10.12	-9.69	-9.77	-9.84			
21	-10.20	-10.20	-10.20	-9.98	-9.79	-9.76	-9.96	-10.19	-10.11	-9.68	-9.79	-9.88			
22	-10.20	-10.20	-10.20	-9.99	-9.83	-9.80	-9.97	-10.19	-10.10	-9.75	-9.79	-9.66			
23	-10.20	-10.20	-10.20	-9.90	-9.85	-9.78	-9.98	-10.20	-10.11	-9.79	-9.76	-9.66			
24	-10.20	-10.20	-10.20	-9.93	-9.67	-9.80	-10.00	-10.21	-10.00	-9.78	-9.82	-9.66			
25	-10.20	-10.20	-10.19	-9.96	-9.60	-9.85	-10.02	-10.21	-9.93	-9.69	-9.82	-9.65			
26	-10.20	-10.20	-10.20	-9.96	-9.62	-9.87	-10.03	-10.21	-9.97	-9.75	-9.78	-9.68			
27	-10.20	-10.20	-10.20	-9.94	-9.64	-9.84	-10.04	-10.21	-9.84	-9.87	-9.82	-9.72			
28	-10.20	-10.20	-10.20	-9.77	-9.66	-9.83	-10.04	-10.21	-9.40	-9.83	-9.83	-9.73			
29	-10.20	***	-10.20	-9.60	-9.68	-9.83	-10.04	-10.21	-9.25	-9.75	-9.88	-9.74			
30	-10.20	***	-10.20	-9.62	-9.69	-9.82	-10.03	-10.21	-9.25	-9.66	-9.90	-9.76			
31	-10.20	***	-10.20	***	-9.70	***	-10.05	-10.21	***	-9.43	***	-9.69			
平均	-10.20	-10.20	-10.20	-10.07	-9.74	-9.81	-9.93	-10.15	-10.06	-9.55	-9.60	-9.73	年平均	-9.94	
最高	-10.20	-10.20	-10.19	-9.60	-9.60	-9.73	-9.80	-10.04	-9.25	-9.21	-9.08	-9.58	年最高	-9.08	
最低	-10.20	-10.20	-10.20	-10.20	-9.86	-9.90	-10.05	-10.21	-10.21	-9.87	-9.90	-9.92	年最低	-10.21	

※ 一部のデータについては、水位計の計測下限値を超えたと判断した。

表-3 東久留米市 小平霊園観測所

平成22年		水位(m)												備考	
	1	2	3	4	5	6	7	8	9	10	11	12			
1	-5.55	-6.75	-7.57	-7.05	-5.79	-5.18	-4.98	-4.94	-5.45	-4.12	-3.59	-3.90			
2	-5.59	-6.77	-7.58	-7.07	-5.73	-5.18	-4.90	-4.96	-5.46	-4.11	-3.40	-3.93			
3	-5.63	-6.79	-7.60	-7.09	-5.69	-5.18	-4.87	-4.98	-5.47	-4.10	-3.40	-3.79			
4	-5.67	-6.82	-7.62	-7.09	-5.63	-5.19	-4.84	-5.03	-5.49	-4.10	-3.41	-3.74			
5	-5.70	-6.86	-7.64	-7.08	-5.60	-5.20	-4.80	-5.08	-5.52	-4.10	-3.42	-3.74			
6	-5.74	-6.89	-7.65	-7.06	-5.58	-5.21	-4.67	-5.10	-5.55	-4.12	-3.44	-3.74			
7	-5.78	-6.93	-7.65	-7.04	-5.57	-5.22	-4.58	-5.12	-5.56	-4.14	-3.46	-3.75			
8	-5.82	-6.96	-7.64	-7.03	-5.57	-5.24	-4.54	-5.14	-5.56	-4.16	-3.46	-3.76			
9	-5.85	-7.00	-7.64	-7.02	-5.57	-5.25	-4.52	-5.13	-5.54	-4.16	-3.48	-3.77			
10	-5.89	-7.03	-7.60	-7.01	-5.57	-5.26	-4.50	-5.12	-5.54	-4.07	-3.50	-3.80			
11	-5.93	-7.07	-7.52	-7.00	-5.57	-5.28	-4.51	-5.12	-5.55	-4.04	-3.53	-3.82			
12	-5.97	-7.09	-7.46	-6.99	-5.55	-5.29	-4.52	-5.12	-5.56	-4.02	-3.55	-3.85			
13	-6.00	-7.12	-7.41	-6.95	-5.54	-5.31	-4.54	-5.13	-5.58	-4.01	-3.57	-3.87			
14	-6.04	-7.16	-7.38	-6.91	-5.54	-5.32	-4.56	-5.14	-5.60	-4.00	-3.59	-3.87			
15	-6.08	-7.19	-7.36	-6.89	-5.55	-5.31	-4.58	-5.15	-5.59	-4.00	-3.60	-3.90			
16	-6.12	-7.21	-7.33	-6.86	-5.55	-5.31	-4.60	-5.17	-5.51	-4.02	-3.63	-3.92			
17	-6.16	-7.24	-7.32	-6.81	-5.56	-5.31	-4.62	-5.19	-5.38	-4.04	-3.64	-3.95			
18	-6.20	-7.27	-7.31	-6.73	-5.57	-5.32	-4.64	-5.21	-5.32	-4.05	-3.66	-3.98			
19	-6.24	-7.30	-7.31	-6.66	-5.57	-5.28	-4.66	-5.20	-5.29	-4.06	-3.69	-4.02			
20	-6.28	-7.33	-7.31	-6.59	-5.55	-5.26	-4.68	-5.20	-5.28	-4.07	-3.70	-4.04			
21	-6.32	-7.36	-7.31	-6.54	-5.52	-5.26	-4.70	-5.21	-5.29	-4.07	-3.73	-4.07			
22	-6.37	-7.39	-7.32	-6.49	-5.51	-5.27	-4.73	-5.23	-5.30	-4.09	-3.75	-3.95			
23	-6.41	-7.42	-7.33	-6.42	-5.51	-5.28	-4.75	-5.24	-5.28	-4.10	-3.73	-3.92			
24	-6.45	-7.46	-7.33	-6.36	-5.44	-5.29	-4.77	-5.26	-5.15	-4.11	-3.75	-3.91			
25	-6.49	-7.49	-7.29	-6.32	-5.35	-5.31	-4.80	-5.28	-5.07	-4.11	-3.76	-3.90			
26	-6.53	-7.52	-7.22	-6.28	-5.30	-5.32	-4.82	-5.30	-5.03	-4.13	-3.78	-3.91			
27	-6.56	-7.54	-7.17	-6.24	-5.26	-5.33	-4.84	-5.33	-4.94	-4.16	-3.80	-3.94			
28	-6.59	-7.56	-7.14	-6.15	-5.23	-5.34	-4.86	-5.35	-4.61	-4.17	-3.82	-3.97			
29	-6.63	***	-7.10	-5.99	-5.20	-5.34	-4.88	-5.37	-4.25	-4.14	-3.84	-3.99			
30	-6.67	***	-7.08	-5.87	-5.19	-5.10	-4.90	-5.40	-4.16	-4.08	-3.87	-4.02			
31	-6.71	***	-7.07	***	-5.18	***	-4.92	-5.42	***	-3.91	***	-4.04			
平均	-6.13	-7.16	-7.40	-6.72	-5.50	-5.27	-4.71	-5.18	-5.30	-4.08	-3.62	-3.90	年平均	-5.41	
最高	-5.55	-6.75	-7.07	-5.87	-5.18	-5.10	-4.50	-4.94	-4.16	-3.91	-3.40	-3.74	年最高	-3.40	
最低	-6.71	-7.56	-7.65	-7.09	-5.79	-5.34	-4.98	-5.42	-5.60	-4.17	-3.87	-4.07	年最低	-7.65	

表-4 武蔵野市 井の頭観測所

平成22年		水位(m)												備 考
	1	2	3	4	5	6	7	8	9	10	11	12		
1	-3.18	-3.57	-3.76	-3.55	-3.22	-3.19	-3.38	-3.55	-3.74	-2.70	-2.30	-2.71		
2	-3.20	-3.56	-3.77	-3.56	-3.20	-3.21	-3.39	-3.55	-3.75	-2.67	-2.22	-2.73		
3	-3.21	-3.57	-3.77	-3.57	-3.18	-3.22	-3.40	-3.56	-3.76	-2.65	-2.22	-2.56		
4	-3.22	-3.58	-3.78	-3.58	-3.17	-3.24	-3.40	-3.57	-3.77	-2.64	-2.22	-2.48		
5	-3.23	-3.59	-3.78	-3.57	-3.17	-3.25	-3.40	-3.57	-3.77	-2.65	-2.23	-2.48		
6	-3.24	-3.60	-3.78	-3.57	-3.17	-3.26	-3.41	-3.58	-3.78	-2.67	-2.26	-2.48		
7	-3.26	-3.61	-3.78	-3.57	-3.17	-3.28	-3.41	-3.59	-3.79	-2.69	-2.28	-2.48		
8	-3.28	-3.62	-3.77	-3.58	-3.18	-3.29	-3.42	-3.60	-3.79	-2.70	-2.29	-2.50		
9	-3.29	-3.63	-3.76	-3.59	-3.19	-3.30	-3.42	-3.58	-3.77	-2.70	-2.31	-2.51		
10	-3.31	-3.65	-3.71	-3.60	-3.20	-3.32	-3.41	-3.57	-3.78	-2.58	-2.35	-2.55		
11	-3.32	-3.66	-3.68	-3.61	-3.21	-3.33	-3.41	-3.58	-3.78	-2.55	-2.38	-2.56		
12	-3.33	-3.66	-3.67	-3.62	-3.21	-3.35	-3.41	-3.58	-3.79	-2.55	-2.39	-2.58		
13	-3.34	-3.67	-3.66	-3.58	-3.22	-3.36	-3.41	-3.59	-3.79	-2.56	-2.43	-2.59		
14	-3.36	-3.68	-3.66	-3.58	-3.23	-3.36	-3.42	-3.60	-3.79	-2.57	-2.44	-2.57		
15	-3.37	-3.68	-3.65	-3.58	-3.25	-3.35	-3.42	-3.60	-3.79	-2.58	-2.45	-2.58		
16	-3.38	-3.69	-3.64	-3.58	-3.26	-3.34	-3.43	-3.61	-3.74	-2.61	-2.48	-2.60		
17	-3.39	-3.69	-3.63	-3.55	-3.27	-3.34	-3.44	-3.62	-3.68	-2.63	-2.50	-2.62		
18	-3.40	-3.70	-3.63	-3.51	-3.29	-3.35	-3.44	-3.63	-3.66	-2.65	-2.52	-2.64		
19	-3.41	-3.71	-3.63	-3.50	-3.30	-3.32	-3.45	-3.64	-3.65	-2.66	-2.54	-2.67		
20	-3.42	-3.72	-3.63	-3.48	-3.29	-3.30	-3.45	-3.64	-3.65	-2.68	-2.56	-2.67		
21	-3.43	-3.73	-3.63	-3.48	-3.28	-3.30	-3.46	-3.65	-3.64	-2.69	-2.57	-2.69		
22	-3.45	-3.74	-3.64	-3.47	-3.29	-3.31	-3.47	-3.66	-3.64	-2.72	-2.59	-2.58		
23	-3.46	-3.74	-3.64	-3.45	-3.30	-3.32	-3.48	-3.66	-3.63	-2.74	-2.57	-2.56		
24	-3.47	-3.75	-3.64	-3.44	-3.23	-3.33	-3.49	-3.67	-3.56	-2.75	-2.59	-2.56		
25	-3.48	-3.76	-3.61	-3.43	-3.18	-3.34	-3.49	-3.68	-3.52	-2.74	-2.60	-2.57		
26	-3.49	-3.78	-3.58	-3.42	-3.18	-3.36	-3.50	-3.69	-3.49	-2.78	-2.61	-2.58		
27	-3.51	-3.78	-3.56	-3.42	-3.17	-3.36	-3.51	-3.70	-3.42	-2.81	-2.64	-2.60		
28	-3.52	-3.77	-3.55	-3.36	-3.17	-3.37	-3.52	-3.71	-3.13	-2.81	-2.65	-2.62		
29	-3.53	***	-3.55	-3.28	-3.17	-3.37	-3.53	-3.72	-2.84	-2.77	-2.67	-2.63		
30	-3.55	***	-3.55	-3.24	-3.17	-3.37	-3.53	-3.72	-2.76	-2.69	-2.69	-2.65		
31	-3.56	***	-3.55	***	-3.18	***	-3.54	-3.73	***	-2.51	***	-2.65		
平均	-3.37	-3.67	-3.67	-3.51	-3.22	-3.31	-3.45	-3.63	-3.62	-2.67	-2.45	-2.59	年平均 -3.26	
最高	-3.18	-3.56	-3.55	-3.24	-3.17	-3.19	-3.38	-3.55	-2.76	-2.51	-2.22	-2.48	年最高 -2.22	
最低	-3.56	-3.78	-3.78	-3.62	-3.30	-3.37	-3.54	-3.73	-3.79	-2.81	-2.69	-2.73	年最低 -3.79	

表-5 小金井市 武蔵野公園(15-2)観測所

平成22年		水位(m)												備 考
	1	2	3	4	5	6	7	8	9	10	11	12		
1	-2.59	-2.85	-2.54	-2.41	-2.01	-2.49	-2.52	-2.78	-3.02	-2.11	-1.63	-2.53		
2	-2.60	-2.63	-2.57	-2.44	-2.13	-2.51	-2.57	-2.79	-3.03	-2.26	-1.67	-2.53		
3	-2.60	-2.64	-2.60	-2.48	-2.23	-2.53	-2.60	-2.82	-3.03	-2.33	-1.80	-1.98		
4	-2.61	-2.68	-2.64	-2.51	-2.31	-2.54	-2.59	-2.83	-3.05	-2.38	-1.95	-1.92		
5	-2.61	-2.71	-2.49	-2.44	-2.36	-2.56	-2.58	-2.84	-3.06	-2.42	-2.11	-1.98		
6	-2.62	-2.75	-2.49	-2.45	-2.41	-2.58	-2.59	-2.86	-3.06	-2.46	-2.22	-2.07		
7	-2.63	-2.79	-2.46	-2.49	-2.44	-2.59	-2.62	-2.87	-3.07	-2.49	-2.28	-2.17		
8	-2.64	-2.82	-2.38	-2.51	-2.47	-2.60	-2.61	-2.88	-2.97	-2.51	-2.32	-2.24		
9	-2.65	-2.84	-2.36	-2.52	-2.49	-2.60	-2.63	-2.68	-2.83	-2.47	-2.35	-2.29		
10	-2.66	-2.86	-1.94	-2.52	-2.51	-2.61	-2.58	-2.70	-2.90	-2.10	-2.39	-2.35		
11	-2.67	-2.87	-1.99	-2.54	-2.50	-2.62	-2.62	-2.74	-2.94	-2.22	-2.41	-2.37		
12	-2.66	-2.76	-2.03	-2.53	-2.45	-2.63	-2.63	-2.77	-2.98	-2.28	-2.42	-2.40		
13	-2.64	-2.77	-2.12	-2.36	-2.49	-2.65	-2.64	-2.80	-3.01	-2.32	-2.44	-2.39		
14	-2.67	-2.79	-2.24	-2.43	-2.52	-2.61	-2.63	-2.80	-3.02	-2.37	-2.44	-2.34		
15	-2.68	-2.77	-2.32	-2.45	-2.54	-2.57	-2.65	-2.82	-2.75	-2.41	-2.46	-2.37		
16	-2.69	-2.65	-2.29	-2.44	-2.56	-2.56	-2.67	-2.84	-2.48	-2.45	-2.47	-2.40		
17	-2.71	-2.65	-2.37	-2.14	-2.57	-2.59	-2.69	-2.86	-2.51	-2.48	-2.47	-2.41		
18	-2.72	-2.66	-2.41	-2.11	-2.58	-2.60	-2.70	-2.88	-2.66	-2.50	-2.48	-2.43		
19	-2.73	-2.69	-2.44	-2.14	-2.59	-2.48	-2.72	-2.89	-2.72	-2.52	-2.49	-2.44		
20	-2.74	-2.72	-2.46	-2.17	-2.50	-2.55	-2.74	-2.90	-2.77	-2.53	-2.50	-2.44		
21	-2.75	-2.76	-2.48	-2.23	-2.46	-2.59	-2.76	-2.91	-2.82	-2.53	-2.51	-2.45		
22	-2.77	-2.78	-2.52	-2.24	-2.54	-2.61	-2.77	-2.92	-2.85	-2.55	-2.51	-1.89		
23	-2.78	-2.81	-2.54	-2.20	-2.54	-2.61	-2.78	-2.94	-2.68	-2.56	-2.38	-1.95		
24	-2.79	-2.84	-2.52	-2.24	-2.25	-2.62	-2.79	-2.95	-2.27	-2.56	-2.45	-1.99		
25	-2.79	-2.86	-2.25	-2.26	-2.32	-2.65	-2.80	-2.96	-2.50	-2.53	-2.48	-2.07		
26	-2.81	-2.87	-2.18	-2.28	-2.42	-2.66	-2.81	-2.97	-2.61	-2.56	-2.49	-2.16		
27	-2.82	-2.75	-2.23	-2.31	-2.39	-2.64	-2.81	-2.97	-2.18	-2.58	-2.51	-2.24		
28	-2.82	-2.60	-2.25	-1.98	-2.43	-2.64	-2.82	-2.98	-1.69	-2.52	-2.51	-2.30		
29	-2.85	***	-2.28	-1.88	-2.45	-2.63	-2.81	-2.99	-1.80	-2.41	-2.52	-2.34		
30	-2.88	***	-2.34	-1.91	-2.46	-2.41	-2.77	-3.00	-1.96	-2.18	-2.53	-2.37		
31	-2.88	***	-2.38	***	-2.47	***	-2.77	-3.01	***	-1.92	***	-2.39		
平均	-2.71	-2.76	-2.36	-2.32	-2.43	-2.58	-2.69	-2.87	-2.71	-2.40	-2.34	-2.27	年平均 -2.54	
最高	-2.59	-2.60	-1.94	-1.88	-2.01	-2.41	-2.52	-2.68	-1.69	-1.92	-1.63	-1.89	年最高 -1.63	
最低	-2.88	-2.87	-2.64	-2.54	-2.59	-2.66	-2.82	-3.01	-3.07	-2.58	-2.53	-2.53	年最低 -3.07	

表-6 小金井市 前原(子供広場・17-5)観測所

平成22年	水位(m)												備考	
	1	2	3	4	5	6	7	8	9	10	11	12		
1	-4.50	-4.97	-5.21	-4.72	-4.25	-4.24	-4.36	-4.67	-4.97	-3.63	-3.23	-3.75		
2	-4.52	-4.96	-5.21	-4.72	-4.24	-4.26	-4.37	-4.68	-4.98	-3.64	-3.22	-3.77		
3	-4.53	-4.97	-5.22	-4.72	-4.24	-4.27	-4.38	-4.69	-4.99	-3.64	-3.27	-3.46		
4	-4.55	-4.99	-5.23	-4.73	-4.23	-4.28	-4.39	-4.70	-5.00	-3.65	-3.30	-3.49		
5	-4.56	-5.00	-5.21	-4.71	-4.24	-4.29	-4.40	-4.72	-5.01	-3.66	-3.33	-3.52		
6	-4.57	-5.01	-5.20	-4.71	-4.24	-4.30	-4.40	-4.73	-5.02	-3.68	-3.36	-3.54		
7	-4.59	-5.03	-5.19	-4.71	-4.24	-4.32	-4.42	-4.74	-5.03	-3.69	-3.38	-3.55		
8	-4.61	-5.05	-5.16	-4.71	-4.25	-4.33	-4.43	-4.75	-5.01	-3.71	-3.40	-3.57		
9	-4.62	-5.07	-5.14	-4.71	-4.26	-4.34	-4.44	-4.71	-4.98	-3.69	-3.42	-3.58		
10	-4.63	-5.08	-5.07	-4.71	-4.27	-4.35	-4.43	-4.72	-5.00	-3.54	-3.45	-3.61		
11	-4.65	-5.09	-5.00	-4.71	-4.27	-4.36	-4.45	-4.74	-5.02	-3.54	-3.48	-3.63		
12	-4.66	-5.10	-4.97	-4.71	-4.26	-4.37	-4.45	-4.75	-5.03	-3.55	-3.50	-3.66		
13	-4.67	-5.11	-4.95	-4.68	-4.27	-4.39	-4.47	-4.76	-5.04	-3.56	-3.53	-3.67		
14	-4.69	-5.12	-4.94	-4.68	-4.28	-4.39	-4.47	-4.77	-5.05	-3.58	-3.54	-3.64		
15	-4.70	-5.13	-4.93	-4.68	-4.30	-4.39	-4.48	-4.78	-4.94	-3.60	-3.55	-3.66		
16	-4.72	-5.13	-4.90	-4.67	-4.31	-4.38	-4.49	-4.79	-4.85	-3.63	-3.57	-3.68		
17	-4.74	-5.14	-4.90	-4.62	-4.32	-4.40	-4.50	-4.80	-4.77	-3.65	-3.59	-3.70		
18	-4.75	-5.15	-4.89	-4.58	-4.33	-4.40	-4.51	-4.81	-4.77	-3.67	-3.60	-3.72		
19	-4.77	-5.16	-4.89	-4.57	-4.34	-4.37	-4.52	-4.82	-4.77	-3.69	-3.62	-3.75		
20	-4.78	-5.17	-4.88	-4.55	-4.32	-4.37	-4.53	-4.79	-4.78	-3.70	-3.63	-3.75		
21	-4.80	-5.18	-4.88	-4.54	-4.30	-4.37	-4.54	-4.79	-4.78	-3.72	-3.65	-3.77		
22	-4.81	-5.19	-4.88	-4.53	-4.32	-4.39	-4.56	-4.81	-4.79	-3.74	-3.66	-3.56		
23	-4.83	-5.20	-4.89	-4.49	-4.33	-4.39	-4.57	-4.84	-4.74	-3.75	-3.61	-3.57		
24	-4.85	-5.21	-4.88	-4.48	-4.25	-4.41	-4.58	-4.86	-4.56	-3.76	-3.64	-3.59		
25	-4.86	-5.22	-4.84	-4.47	-4.21	-4.42	-4.59	-4.88	-4.53	-3.76	-3.65	-3.60		
26	-4.88	-5.23	-4.79	-4.47	-4.21	-4.43	-4.61	-4.89	-4.52	-3.79	-3.66	-3.63		
27	-4.89	-5.23	-4.76	-4.46	-4.20	-4.44	-4.62	-4.90	-4.39	-3.82	-3.68	-3.65		
28	-4.91	-5.22	-4.75	-4.37	-4.21	-4.45	-4.63	-4.92	-3.88	-3.81	-3.70	-3.67		
29	-4.93	***	-4.73	-4.28	-4.21	-4.45	-4.64	-4.93	-3.66	-3.76	-3.72	-3.69		
30	-4.94	***	-4.73	-4.26	-4.22	-4.34	-4.64	-4.94	-3.65	-3.66	-3.73	-3.71		
31	-4.96	***	-4.72	***	-4.23	***	-4.66	-4.95	***	-3.50	***	-3.72		
平均	-4.72	-5.11	-4.97	-4.60	-4.26	-4.36	-4.50	-4.79	-4.75	-3.67	-3.52	-3.64	年平均	-4.41
最高	-4.50	-4.96	-4.72	-4.26	-4.20	-4.24	-4.36	-4.67	-3.65	-3.50	-3.22	-3.46	年最高	-3.22
最低	-4.96	-5.23	-5.23	-4.73	-4.34	-4.45	-4.66	-4.95	-5.05	-3.82	-3.73	-3.77	年最低	-5.23

表-7 小金井市 貫井南町(通路・P-1)観測所

平成22年	水位(m)												備考	
	1	2	3	4	5	6	7	8	9	10	11	12		
1	-6.68	-7.00	-7.14	-6.66	-6.32	-6.30	-6.52	-6.72	-6.95	-5.81	-5.53	-5.49		
2	-6.69	-7.01	-7.14	-6.65	-6.30	-6.31	-6.51	-6.73	-6.96	-5.78	-5.39	-5.51		
3	-6.71	-7.02	-7.13	-6.65	-6.28	-6.32	-6.51	-6.74	-6.96	-5.75	-5.32	-5.44		
4	-6.72	-7.03	-7.13	-6.65	-6.27	-6.33	-6.51	-6.75	-6.97	-5.73	-5.28	-5.40		
5	-6.73	-7.03	-7.13	-6.65	-6.26	-6.35	-6.51	-6.76	-6.98	-5.71	-5.25	-5.40		
6	-6.74	-7.04	-7.12	-6.64	-6.25	-6.36	-6.51	-6.77	-6.98	-5.71	-5.24	-5.40		
7	-6.75	-7.05	-7.11	-6.64	-6.25	-6.37	-6.52	-6.78	-6.99	-5.71	-5.24	-5.40		
8	-6.77	-7.05	-7.10	-6.64	-6.25	-6.39	-6.52	-6.79	-6.99	-5.72	-5.24	-5.41		
9	-6.78	-7.06	-7.09	-6.65	-6.26	-6.40	-6.53	-6.79	-6.99	-5.72	-5.23	-5.41		
10	-6.79	-7.07	-7.07	-6.64	-6.27	-6.41	-6.53	-6.79	-7.00	-5.66	-5.24	-5.43		
11	-6.80	-7.07	-7.03	-6.65	-6.28	-6.42	-6.54	-6.80	-7.00	-5.63	-5.25	-5.44		
12	-6.81	-7.08	-6.99	-6.65	-6.29	-6.44	-6.54	-6.80	-7.01	-5.62	-5.26	-5.46		
13	-6.82	-7.08	-6.97	-6.64	-6.30	-6.45	-6.55	-6.80	-7.01	-5.61	-5.28	-5.48		
14	-6.82	-7.09	-6.95	-6.64	-6.31	-6.46	-6.56	-6.81	-7.02	-5.61	-5.29	-5.48		
15	-6.83	-7.10	-6.93	-6.64	-6.33	-6.47	-6.56	-6.81	-7.00	-5.62	-5.30	-5.49		
16	-6.83	-7.10	-6.91	-6.63	-6.34	-6.48	-6.57	-6.82	-6.96	-5.63	-5.32	-5.50		
17	-6.84	-7.11	-6.89	-6.62	-6.36	-6.49	-6.58	-6.83	-6.89	-5.64	-5.33	-5.51		
18	-6.85	-7.11	-6.87	-6.60	-6.37	-6.49	-6.59	-6.83	-6.86	-5.66	-5.34	-5.53		
19	-6.86	-7.11	-6.85	-6.58	-6.38	-6.49	-6.60	-6.84	-6.84	-5.67	-5.36	-5.56		
20	-6.87	-7.12	-6.84	-6.57	-6.39	-6.48	-6.61	-6.84	-6.83	-5.69	-5.37	-5.57		
21	-6.88	-7.12	-6.82	-6.56	-6.39	-6.48	-6.62	-6.85	-6.82	-5.71	-5.38	-5.59		
22	-6.90	-7.12	-6.81	-6.55	-6.40	-6.49	-6.63	-6.86	-6.82	-5.73	-5.39	-5.52		
23	-6.91	-7.13	-6.80	-6.53	-6.41	-6.49	-6.64	-6.87	-6.79	-5.75	-5.39	-5.49		
24	-6.93	-7.13	-6.79	-6.51	-6.39	-6.50	-6.65	-6.88	-6.68	-5.76	-5.40	-5.48		
25	-6.94	-7.14	-6.78	-6.50	-6.35	-6.51	-6.66	-6.89	-6.62	-5.77	-5.41	-5.48		
26	-6.95	-7.14	-6.75	-6.49	-6.33	-6.52	-6.67	-6.90	-6.59	-5.79	-5.41	-5.49		
27	-6.96	-7.14	-6.72	-6.48	-6.31	-6.52	-6.68	-6.91	-6.52	-5.82	-5.43	-5.49		
28	-6.97	-7.14	-6.70	-6.45	-6.31	-6.53	-6.69	-6.92	-6.27	-5.84	-5.44	-5.50		
29	-6.98	***	-6.68	-6.39	-6.31	-6.54	-6.70	-6.92	-5.96	-5.84	-5.46	-5.51		
30	-6.99	***	-6.67	-6.35	-6.31	-6.52	-6.70	-6.93	-5.87	-5.81	-5.48	-5.53		
31	-7.00	***	-6.67	***	-6.30	***	-6.71	-6.94	***	-5.69	***	-5.53		
平均	-6.84	-7.09	-6.92	-6.58	-6.32	-6.44	-6.59	-6.83	-6.80	-5.72	-5.34	-5.48	年平均	-6.41
最高	-6.68	-7.00	-6.67	-6.35	-6.25	-6.30	-6.51	-6.72	-5.87	-5.61	-5.23	-5.40	年最高	-5.23
最低	-7.00	-7.14	-7.14	-6.66	-6.41	-6.54	-6.71	-6.94	-7.02	-5.84	-5.53	-5.59	年最低	-7.14

表-8 平成22年 年間降水記録 気象庁 練馬観測所(アメダス)

年月日	降水	年月日	降水	年月日	降水	年月日	降水	年月日	降水	年月日	降水	年月日	降水	年月日	降水	年月日	降水	年月日	降水	年月日	降水	年月日	降水	年月日	降水	年月日	降水
1月1日	0.0	2月1日	32.5	3月1日	0.5	4月1日	0.0	5月1日	0.0	6月1日	0.0	7月1日	0.0	8月1日	0.0	9月1日	0.0	10月1日	0.5	11月1日	55.5	12月1日	0.0				
1月2日	0.0	2月2日	1.5	3月2日	1.5	4月2日	1.0	5月2日	0.0	6月2日	0.0	7月2日	0.0	8月2日	0.0	9月2日	0.0	10月2日	0.0	11月2日	0.0	12月2日	0.5				
1月3日	0.0	2月3日	2.0	3月3日	0.0	4月3日	0.5	5月3日	0.0	6月3日	0.0	7月3日	1.0	8月3日	0.0	9月3日	0.0	10月3日	0.0	11月3日	0.0	12月3日	78.0				
1月4日	0.0	2月4日	0.5	3月4日	6.0	4月4日	0.5	5月4日	0.0	6月4日	2.0	7月4日	5.5	8月4日	0.0	9月4日	0.0	10月4日	2.5	11月4日	0.0	12月4日	0.0				
1月5日	1.0	2月5日	0.0	3月5日	8.0	4月5日	20.0	5月5日	0.0	6月5日	0.0	7月5日	74.5	8月5日	0.0	9月5日	0.0	10月5日	0.5	11月5日	0.0	12月5日	0.0				
1月6日	0.0	2月6日	0.0	3月6日	4.0	4月6日	0.0	5月6日	0.0	6月6日	0.0	7月6日	1.0	8月6日	0.0	9月6日	0.0	10月6日	0.0	11月6日	0.0	12月6日	0.0				
1月7日	0.0	2月7日	0.0	3月7日	11.5	4月7日	4.0	5月7日	7.5	6月7日	0.0	7月7日	4.5	8月7日	0.0	9月7日	0.0	10月7日	0.0	11月7日	0.0	12月7日	0.0				
1月8日	0.0	2月8日	0.0	3月8日	0.0	4月8日	0.0	5月8日	0.0	6月8日	0.0	7月8日	0.0	8月8日	0.0	9月8日	36.5	10月8日	0.0	11月8日	0.0	12月8日	7.5				
1月9日	0.0	2月9日	0.0	3月9日	26.0	4月9日	0.0	5月9日	0.0	6月9日	2.0	7月9日	26.0	8月9日	30.5	9月9日	0.0	10月9日	29.0	11月9日	0.0	12月9日	0.0				
1月10日	0.0	2月10日	0.5	3月10日	11.0	4月10日	0.0	5月10日	0.0	6月10日	2.5	7月10日	0.0	8月10日	1.0	9月10日	0.0	10月10日	24.5	11月10日	0.0	12月10日	0.0				
1月11日	0.0	2月11日	12.5	3月11日	0.0	4月11日	0.0	5月11日	20.0	6月11日	0.0	7月11日	5.0	8月11日	0.0	9月11日	0.0	10月11日	0.0	11月11日	0.0	12月11日	0.0				
1月12日	8.5	2月12日	2.0	3月12日	0.0	4月12日	29.5	5月12日	5.5	6月12日	0.0	7月12日	2.5	8月12日	1.0	9月12日	0.0	10月12日	0.0	11月12日	0.0	12月12日	0.0				
1月13日	0.5	2月13日	1.0	3月13日	0.0	4月13日	5.5	5月13日	0.0	6月13日	0.0	7月13日	1.5	8月13日	0.0	9月13日	0.0	10月13日	2.5	11月13日	0.0	12月13日	11.0				
1月14日	0.0	2月14日	0.0	3月14日	0.0	4月14日	0.0	5月14日	0.0	6月14日	23.5	7月14日	0.5	8月14日	0.0	9月14日	5.5	10月14日	0.0	11月14日	0.0	12月14日	7.5				
1月15日	0.0	2月15日	15.5	3月15日	0.0	4月15日	7.5	5月15日	0.0	6月15日	1.5	7月15日	0.0	8月15日	0.0	9月15日	1.5	10月15日	0.5	11月15日	5.5	12月15日	0.0				
1月16日	0.0	2月16日	1.0	3月16日	23.5	4月16日	11.0	5月16日	0.0	6月16日	17.0	7月16日	0.0	8月16日	0.0	9月16日	94.0	10月16日	0.0	11月16日	0.0	12月16日	0.0				
1月17日	0.0	2月17日	0.0	3月17日	0.0	4月17日	29.0	5月17日	0.0	6月17日	0.0	7月17日	0.0	8月17日	0.0	9月17日	0.0	10月17日	0.0	11月17日	11.0	12月17日	0.0				
1月18日	0.0	2月18日	3.0	3月18日	0.0	4月18日	0.0	5月18日	0.0	6月18日	19.5	7月18日	0.0	8月18日	0.0	9月18日	0.0	10月18日	0.0	11月18日	1.5	12月18日	0.0				
1月19日	0.0	2月19日	0.0	3月19日	0.0	4月19日	0.0	5月19日	7.0	6月19日	8.0	7月19日	0.0	8月19日	0.0	9月19日	0.0	10月19日	0.0	11月19日	0.0	12月19日	0.0				
1月20日	0.0	2月20日	0.0	3月20日	0.0	4月20日	7.5	5月20日	22.5	6月20日	0.0	7月20日	0.0	8月20日	0.0	9月20日	0.0	10月20日	0.0	11月20日	0.0	12月20日	0.0				
1月21日	0.0	2月21日	0.0	3月21日	4.0	4月21日	0.5	5月21日	0.0	6月21日	0.0	7月21日	0.0	8月21日	0.0	9月21日	0.0	10月21日	3.5	11月21日	0.0	12月21日	17.5				
1月22日	0.0	2月22日	0.0	3月22日	0.0	4月22日	21.0	5月22日	0.0	6月22日	0.0	7月22日	0.0	8月22日	0.0	9月22日	0.0	10月22日	0.5	11月22日	3.0	12月22日	36.5				
1月23日	0.0	2月23日	0.0	3月23日	2.5	4月23日	7.5	5月23日	22.0	6月23日	9.0	7月23日	0.5	8月23日	0.0	9月23日	56.0	10月23日	0.0	11月23日	21.5	12月23日	0.0				
1月24日	0.0	2月24日	0.0	3月24日	25.0	4月24日	0.0	5月24日	21.0	6月24日	0.0	7月24日	0.0	8月24日	0.0	9月24日	3.0	10月24日	12.0	11月24日	0.0	12月24日	0.0				
1月25日	0.0	2月25日	0.0	3月25日	25.5	4月25日	0.0	5月25日	0.0	6月25日	0.0	7月25日	0.0	8月25日	0.0	9月25日	13.5	10月25日	1.5	11月25日	5.0	12月25日	0.0				
1月26日	0.0	2月26日	3.5	3月26日	0.5	4月26日	0.0	5月26日	7.0	6月26日	0.0	7月26日	1.5	8月26日	0.0	9月26日	6.0	10月26日	1.5	11月26日	2.5	12月26日	0.0				
1月27日	0.0	2月27日	23.0	3月27日	0.0	4月27日	14.5	5月27日	10.5	6月27日	4.0	7月27日	0.0	8月27日	0.0	9月27日	65.0	10月27日	0.0	11月27日	0.0	12月27日	0.0				
1月28日	0.0	2月28日	15.0	3月28日	0.0	4月28日	52.5	5月28日	0.0	6月28日	19.5	7月28日	0.0	8月28日	0.0	9月28日	89.0	10月28日	33.5	11月28日	0.0	12月28日	0.0				
1月29日	0.0			3月29日	0.0	4月29日	0.0	5月29日	0.0	6月29日	5.5	7月29日	8.5	8月29日	0.0	9月29日	0.0	10月29日	0.0	11月29日	0.0	12月29日	0.0				
1月30日	0.0			3月30日	0.0	4月30日	0.0	5月30日	0.0	6月30日	14.5	7月30日	6.0	8月30日	0.0	9月30日	19.0	10月30日	60.0	11月30日	0.0	12月30日	0.0				
1月31日	0.0			3月31日	0.0			5月31日	0.0			7月31日	11.5	8月31日	0.0			10月31日	3.0			12月31日	0.0				
	10.0		113.5		149.5		212.0		123.0		128.5		150.0		32.5		389.0		175.5		105.5					158.5	

降水：日降水量(mm)

本表の降水量は、気象庁の気象統計情報(過去の気象データ)の標記観測所(アメダス)データによる。

降水量年間計 1747.5 mm

表-9 平成22年 年間降水記録 気象庁 府中観測所(アメダス)

年月日	降水	年月日	降水	年月日	降水	年月日	降水	年月日	降水	年月日	降水	年月日	降水	年月日	降水	年月日	降水	年月日	降水	年月日	降水	年月日	降水	年月日	降水	年月日	降水
1月1日	0.0	2月1日	31.0	3月1日	0.0	4月1日	0.0	5月1日	0.0	6月1日	0.0	7月1日	0.0	8月1日	0.0	9月1日	0.0	10月1日	0.0	11月1日	52.5	12月1日	0.0				
1月2日	0.0	2月2日	1.0	3月2日	1.5	4月2日	0.0	5月2日	0.0	6月2日	0.0	7月2日	0.0	8月2日	0.0	9月2日	0.0	10月2日	0.0	11月2日	0.0	12月2日	0.5				
1月3日	0.0	2月3日	0.5	3月3日	0.0	4月3日	0.0	5月3日	0.0	6月3日	0.0	7月3日	3.0	8月3日	0.0	9月3日	0.0	10月3日	0.0	11月3日	0.0	12月3日	80.5				
1月4日	0.0	2月4日	0.0	3月4日	11.0	4月4日	0.0	5月4日	0.0	6月4日	1.5	7月4日	6.0	8月4日	0.0	9月4日	0.0	10月4日	2.0	11月4日	0.0	12月4日	0.0				
1月5日	0.5	2月5日	0.0	3月5日	9.5	4月5日	19.0	5月5日	0.0	6月5日	0.0	7月5日	3.5	8月5日	0.0	9月5日	0.0	10月5日	0.5	11月5日	0.0	12月5日	0.0				
1月6日	0.0	2月6日	0.0	3月6日	4.5	4月6日	0.0	5月6日	0.0	6月6日	0.0	7月6日	1.0	8月6日	0.0	9月6日	0.0	10月6日	0.0	11月6日	0.0	12月6日	0.0				
1月7日	0.0	2月7日	0.0	3月7日	15.5	4月7日	5.5	5月7日	1.5	6月7日	0.0	7月7日	5.5	8月7日	0.0	9月7日	0.0	10月7日	0.0	11月7日	0.0	12月7日	0.0				
1月8日	0.0	2月8日	0.0	3月8日	0.0	4月8日	0.0	5月8日	0.0	6月8日	1.0	7月8日	0.0	8月8日	11.0	9月8日	46.0	10月8日	0.0	11月8日	0.0	12月8日	8.0				
1月9日	0.0	2月9日	0.0	3月9日	29.0	4月9日	0.0	5月9日	0.0	6月9日	2.0	7月9日	13.0	8月9日	29.5	9月9日	0.0	10月9日	42.5	11月9日	0.0	12月9日	0.0				
1月10日	0.0	2月10日	0.5	3月10日	11.0	4月10日	0.0	5月10日	0.0	6月10日	2.5	7月10日	0.0	8月10日	5.5	9月10日	0.0	10月10日	21.5	11月10日	0.0	12月10日	0.0				
1月11日	0.0	2月11日	13.0	3月11日	0.0	4月11日	0.0	5月11日	17.0	6月11日	0.0	7月11日	3.5	8月11日	0.0	9月11日	0.0	10月11日	0.0	11月11日	0.0	12月11日	0.0				
1月12日	8.0	2月12日	1.5	3月12日	0.0	4月12日	24.5	5月12日	5.0	6月12日	0.0	7月12日	0.0	8月12日	2.0	9月12日	0.0	10月12日	0.0	11月12日	0.0	12月12日	0.0				
1月13日	0.0	2月13日	1.5	3月13日	0.0	4月13日	4.5	5月13日	0.0	6月13日	0.0	7月13日	1.5	8月13日	2.0	9月13日	0.0	10月13日	1.5	11月13日	0.0	12月13日	15.5				
1月14日	0.0	2月14日	0.0	3月14日	0.0	4月14日	0.0	5月14日	0.0	6月14日	19.5	7月14日	3.0	8月14日	0.0	9月14日	18.5	10月14日	0.5	11月14日	0.0	12月14日	5.5				
1月15日	0.0	2月15日	14.5	3月15日	0.0	4月15日	5.5	5月15日	0.0	6月15日	1.5	7月15日	0.0	8月15日	0.0	9月15日	2.0	10月15日	0.5	11月15日	5.0	12月15日	0.0				
1月16日	0.0	2月16日	3.5	3月16日	17.0	4月16日	12.5	5月16日	0.0	6月16日	11.0	7月16日	0.0	8月16日	0.0	9月16日	79.0	10月16日	0.0	11月16日	0.0	12月16日	0.0				
1月17日	0.0	2月17日	0.0	3月17日	0.0	4月17日	26.0	5月17日	0.0	6月17日	0.0	7月17日	0.0	8月17日	0.0	9月17日	0.0	10月17日	0.0	11月17日	4.5	12月17日	0.0				
1月18日	0.0	2月18日	1.5	3月18日	0.0	4月18日	0.0	5月18日	0.0	6月18日	19.5	7月18日															

表-10 経年降水記録 気象庁 練馬観測所(アメダス)

暦年	降水量 (mm)			気温 (°C)			日照時間 (h)	備考
	年間	最大		日平均	最高	最低		
		日	1時間					
1976	1,548	134	29	—	13.1	-4.8	88.2	
1977	1,496	118	25	14.9	35.6	-5.7	2,214.1	
1978	1,033	100	62	14.9	36.3	-5.8	2,277.4	
1979	1,393	95	34	15.7	35.1	-3.5	1,978.0	
1980	1,490	60	24	14.2	34.0	-4.3	1,873.7	
1981	1,464	185	71	14.2	35.0	-5.1	2,166.6	
1982	1,606	204	43	15.0	33.9	-4.0	2,152.0	
1983	1,280	92	26	14.6	36.5	-4.9	2,169.1	
1984	976	80	23	13.9	38.8	-6.1	2,214.5	
1985	1,585	74	50	14.8	35.8	-4.8	313.9	条件変動
1986	1,431	186	30	14.3	35.2	-4.1	1,603.2	
1987	1,228	72	51	15.3	37.4	-3.5	1,628.6	
1988	1,559	111	35	14.5	34.1	-4.0	1,548.4	
1989	1,911	233	56	15.5	34.4	-0.6	1,532.5	
1990	1,558	148	37	16.2	37.0	-3.6	1,633.4	
1991	2,015	209	32	15.6	36.9	-2.7	1,462.0	
1992	1,506	109	23	15.2	37.4	-2.0	1,570.0	
1993	1,796	217	43	14.7	33.7	-1.5	1,479.6	
1994	1,127	69	41	16.1	37.9	-3.3	1,608.1	
1995	1,314	82	25	15.5	38.0	-3.2	1,640.5	
1996	1,325	229	25	15.0	38.6	-3.9	1,598.1	
1997	1,297	96	32	16.0	39.1	-2.9	1,710.0	
1998	1,803	153	37	16.0	37.5	-2.8	1,300.6	
1999	1,677	151	91	16.3	35.3	-2.5	1,728.1	
2000	1,470	131	47	16.1	38.5	-2.2	1,638.9	
2001	1,625	151	53	15.6	38.8	-4.3	1,714.0	
2002	1,354	123	33	15.9	36.8	-1.8	1,719.4	
2003	1,776	139	53	15.3	36.0	-2.8	1,509.0	
2004	1,790	208	65	16.7	39.5	-1.7	1,916.8	
2005	1,456	113	60	15.5	37.3	-2.8	1,744.2	
2006	1,990	155	44	15.7	36.8	-4.0	1,418.4	
2007	1,344	85	29	16.3	38.7	-0.6	1,789.1	
2008	1,807.0	83.0	60.0	15.7	36.6	-2.3	1685.1	条件変動
2009	1,655.5	137.0	47.0	16.1	35.1	-2.4	1686.8	
2010	1,747.5	94.0	69.0	16.3	21.3	-2.3	1936.0	

※ 下線ありデータ: 資料不足等あり
2008年より気象庁のデータ表示形式の変更あり

※条件変動: 観測条件等に変動あり

表-11 経年降水記録 気象庁 府中観測所(アメダス)

暦年	降水量 (mm)			気温 (°C)			日照時間 (h)	備考
	年間	最大		日平均	最高	最低		
		日	1時間					
1976	42	35	5	—	14.8	-7.2	99.1	
1977	1,538	147	32	14.4	34.4	-7.0	2,281.2	
1978	970	47	17	14.5	36.1	-7.0	2,463.5	
1979	1,617	111	36	15.3	34.9	-6.1	2,289.5	
1980	1,499	66	20	13.8	33.9	-5.5	2,124.1	
1981	1,400	189	48	13.5	34.5	-7.3	2,117.2	
1982	1,647	184	41	14.3	32.7	-6.2	2,066.8	
1983	1,350	96	30	14.0	36.9	-7.2	2,157.1	
1984	897	63	29	13.6	38.5	-8.2	2,284.4	
1985	1,536	113	25	14.5	35.4	-6.4	2,147.2	
1986	1,411	163	42	13.7	35.0	-5.7	2,121.3	
1987	1,203	102	55	14.8	37.1	-5.2	240.4	条件変動
1988	1,341	125	29	14.0	33.8	-5.8	1,739.1	
1989	1,770	153	44	14.8	33.9	-4.3	1,676.2	
1990	1,440	188	31	15.5	36.4	-7.0	1,791.1	
1991	1,935	274	40	15.0	36.7	-5.2	1,581.0	
1992	1,533	96	38	14.6	37.3	-3.4	1,664.7	
1993	1,563	130	25	14.2	33.7	-3.9	1,551.5	
1994	1,295	137	39	15.5	36.6	-5.5	1,807.6	
1995	1,342	78	36	14.9	36.7	-5.0	1,811.9	
1996	1,302	202	46	14.4	38.9	-6.1	1,696.2	
1997	1,273	110	50	15.4	38.6	-3.1	1,890.7	
1998	2,030	174	32	15.6	36.6	-5.0	1,382.5	
1999	1,543	224	35	15.8	35.1	-5.2	1,838.1	
2000	1,597	129	56	15.6	37.4	-5.3	1,741.8	
2001	1,533	114	44	15.2	38.0	-5.4	1,811.0	
2002	1,707	151	31	15.4	36.5	-4.1	1,797.1	
2003	1,768	125	44	14.9	35.5	-6.4	1,674.7	
2004	1,747	200	28	16.2	37.6	-2.8	2,117.9	
2005	1,263	135	42	15.1	36.7	-5.3	1,915.3	
2006	1,854	149	34	15.4	36.9	-6.0	1,584.1	
2007	1,336	83	46	15.8	38.2	-3.0	2,021.4	
2008	1,994.0	123.0	58.5	15.4	37.4	-5.5	1863.0	条件変動
2009	1,566.0	130.5	39.5	15.6	34.6	-5.8	1793.9	
2010	1,714.0	99.0	41.5	15.8	20.8	-5.2	2016.2	

※ 下線ありデータ: 資料不足等あり
2008年より気象庁のデータ表示形式の変更あり

※条件変動: 観測条件等に変動あり