

## 2. 浅層地下水の観測記録（平成20年）

Record of Shallow Groundwater, 2008

技術支援課 石原成幸、川合将文、川島眞一、国分邦紀

### 1. はじめに

当センターでは、建設工事等に伴う地下水・地盤環境の影響を調べるために、昭和30年代から浅層地下水の調査を実施している。この調査の一環として民間の井戸等を借用し、浅層地下水の水位観測を行っている。これまでに浅層地下水年表<sup>1)</sup>等として発刊したほか、観測地点を一部変更しつつも継続的に測定を実施してきた。平成8年度以降は、主に武蔵野台地の水文環境を明らかにすべく地下水位の観測を行い<sup>2)</sup>、その後の観測記録をまとめて整理した。平成18年には、建設局事業の技術支援を推進する見地から、再度の観測地点の見直しを行っている。

現在の主な観測地点は、当センターで独自に設置した観測井を含む、図 - 1に示す都内6箇所である。

地下水位は図 - 2に示すように、井戸枠から地下水面までの深度(h2)によって表わされる。

表 - 1には、それぞれの観測井の井戸高(h1)、井戸深(h3)およびストレーナ上端の深さ(h5)と長さ(h4)、並びに標高(T.P.+ )を示す。

水位記録の数値は、1時間毎の読みとり値24個の算術平均を以って1日の平均水位としている。降水量については、気象庁アメダスの練馬(観測地点1)および府中(観測地点2~6)地点のデータを用いた。

なお、井戸高に示す標高値は、参考値である。

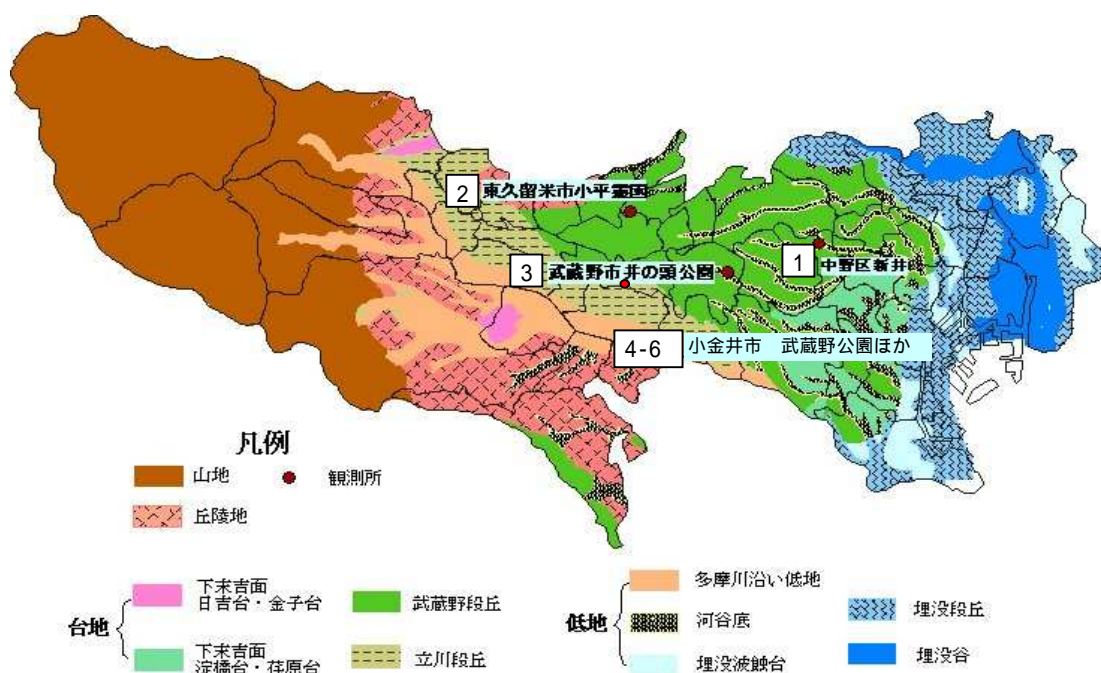


図 - 1 観測所の位置

## 2. 観測結果の概要

地下水位と降水量の関係を図 - 3～図 - 8に、地下水位の値および降水量の値を表 - 2～表 - 9に示す。

地下水位の概況としては、全体に降水量が多かったことを反映し、水位が高い傾向にある。

降水量の概括では、気象庁の練馬観測所（アメダス）の年間記録は1807mmであり、府中観測所（同）が1994mmであった。これは、両観測所における降水量の平均値（1979～2000：22年）の約1480mmを大きく上回っている。

平成19年との降水記録の比較からは、20年の方が練馬観測所において約460mm、また府中観測所で約660mm、それぞれ年間の降水量が多かった。

## 3. 観測地点別の変動状況

個々の観測地点の概要は、以下のとおりである。

地点1の中野区新井観測所の降水量の多寡と地下水位は、強い相関関係にあり、昨年の調査<sup>3)</sup>と同様の傾向を示している。

ただし、19年に比べて日降水量の最大値が小さいことから、地下水位の最高値は低下している。

地点2の小平霊園（(財)東京都公園協会管理）の観測所では、地下水位の年間の変動量が約6mあり、観測対象6井の中では最大の振幅を記録した。

平成19年には、約4m弱の変動量であったことから、継続的かつ年間の降水量が多かったことが影響していると考えられる。

地点3の井の頭観測所は、周辺の水収支に井の頭池からの流出量の影響が大きく関与している<sup>4)</sup>。

年間を通しての地下水位の変動量は、約2m前後であり、年間の降水量よりも継続的な降水が長期間続く場合に上昇する傾向にある。

地点4の観測所は都立武蔵野公園内にあって、野川の河床と地下水位がほぼ等しくなる位置にある。

この観測井は立川段丘面に位置しており、地下水の河川への流出があるため、降水に対する地下水位の変動は比較的少なく、通年で約2m程度である。

また、日降水量が40mmを超えた場合に、急速に地下水位が上昇したまま、暫時水位を維持する傾向を有する<sup>5)</sup>。

低水位については、計測器の設定高の関係で-3.4m以深を欠測とした。

地点5・6の観測所は、野川の沿川にあって、武蔵野公園より上流の野川の流水が比較的洶れ易い（瀬がれ）区間に位置している。これらは、野川の流水と地下水位との密接な関係が明らかになっている<sup>6)</sup>。

地点5では、4月期に降水量が多かったにも係らず、平成19年を下回る地下水位を記録するなど、変化が見られる。なお、これが観測計器の交換によるものかどうかは、現時点で判然としない。

地点6については、地下水位の高水位の傾向は、降水量が多かったことを反映し、約1.5mの上昇を記録している。

なお、深層(被圧)地下水を含む都内の地下水観測の詳細については、本年報の資料編「平成20年の地盤沈下・地下水位観測記録」を参照願いたい。

## 4. 観測地点ごとの留意点

本記録の検討にあたっての主な留意点は、次のとおりである。

地点1・新井観測所の観測井は、雑用水として使用中の民間井戸であることから、観測データが電動モータによる地下水汲み上げの影響を受けている。

平成20年6月20日には、観測計器（データロガー）の交換を行った。

また、昨年12月末の観測データについては、本年1月のデータと連続させて精査した結果、一部データについて実測値に基づく補正を行っている。

地点2・小平霊園観測所の観測井では、9月5日、観測井の東側の(さいかち窪<sup>4)</sup>の下流に位置する)日頃は水のない谷地に、黒目川への流水を確認している。

地点4・武蔵野公園観測所の観測井においては、平成19年末から引き続き20年1月16日まで、欠測が生じている。

地点5・前原観測所では1月16日に計器交換を行った。また、20年4月から8月の一部期間において、欠測が生じた。

なお、現地の再確認の結果に基づき、地点4・6の井戸深さを修正した。

表 - 1 井戸高と井戸深

単位：m

No.	観測所 (観測井ID)	高さh1	深さh3	ストレーナ深h5 + 長さh4	T.P. +
1	中野区 新井(神社) 1402	0.3	10.80	-	36.3
2	東久留米市 小平霊園	0	15.00	5.25 9.75	67.1
3	武蔵野市 井の頭公園 B-2	0.76	9.76	-	48.1
4	小金井市 武蔵野公園 15-2	0	4.70	2.70 2.00	46.5
5	小金井市 前原(広場) 17-5	-0.1	10.70	3.00 7.00	48.2
6	小金井市 貫井南町(通路) P1	-0.3	10.00	5.00 4.00	52.9

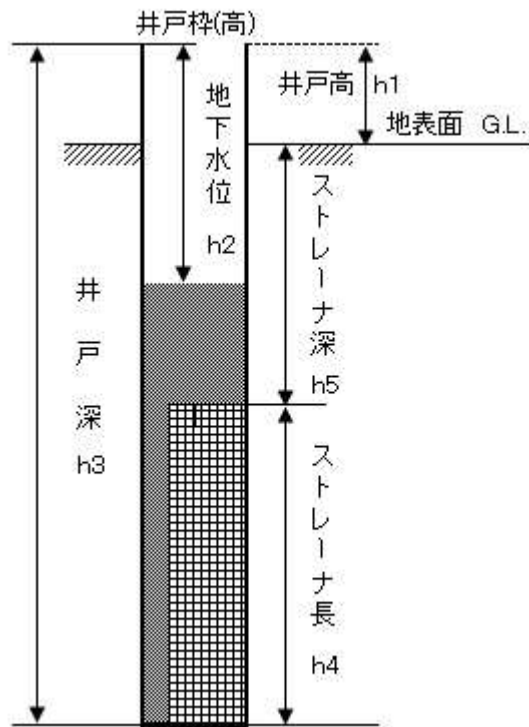


図-2 地下水位測定の要素

参 考 文 献

- 1) 東京都土木技術研究所 (1991) : 浅層地下水位年表
- 2) 中山俊雄、国分邦紀、中村正明、松延隆志 (1998) : 武蔵野台地西部の浅層地下水と水文環境、平10都土木技研年報、211-222
- 3) 石原成幸、武本敏男、川島眞一、川合将文 (2008) : 浅層地下水の観測記録 (平成19年)、平20都土木技術センター年報、241-250
- 4) 国分邦紀 (2005) : 大雨より復活した台地の湧水・地下水についての水文学的考察、平17都土木技研年報、201-208
- 5) 石原成幸、川合将文、川島眞一、高崎忠勝 (2006) : 野川上流域における地下水・湧水および河川環境、H18都土木技術センター年報、221-228
- 6) 川合将文、川島眞一、石原成幸、清水武博 (2008) : 野川上流域における河川水量確保に関する検討、H20都土木技術センター年報、39-50

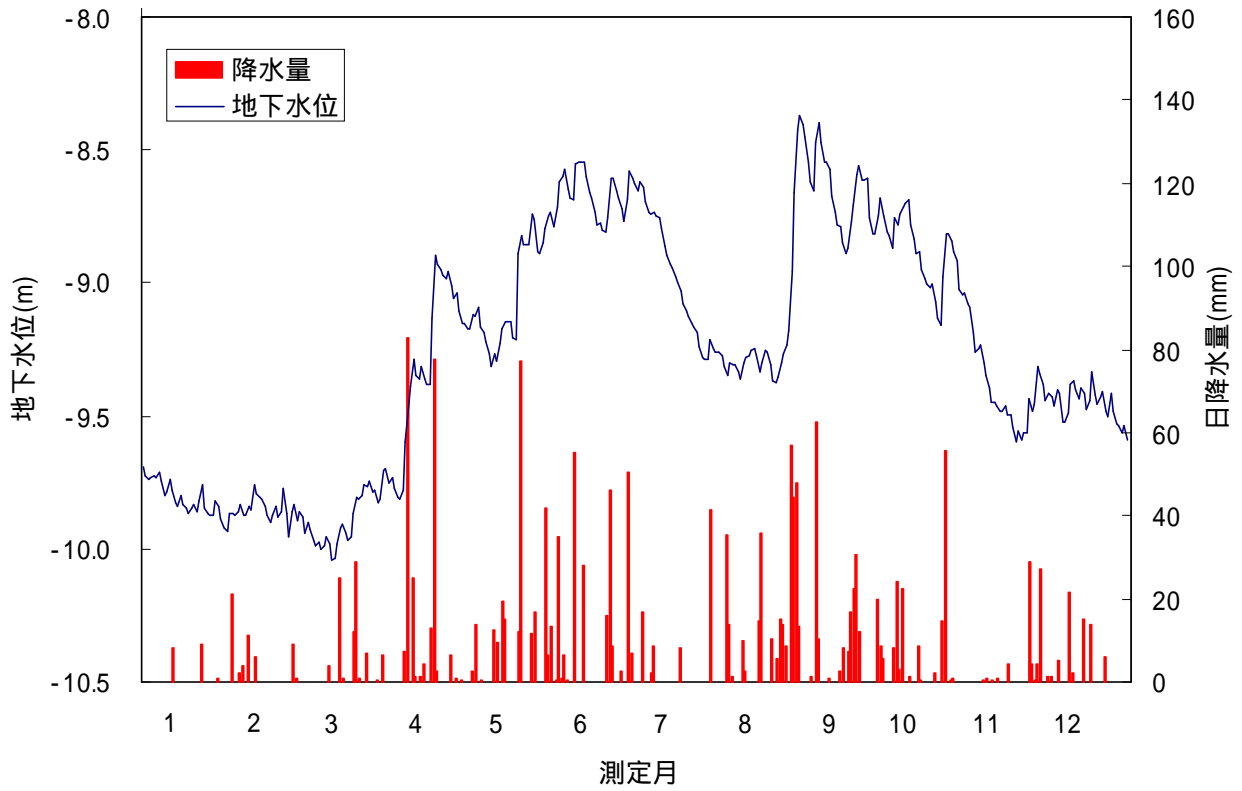


図 - 3 地下水位と降水量 中野区 新井観測所

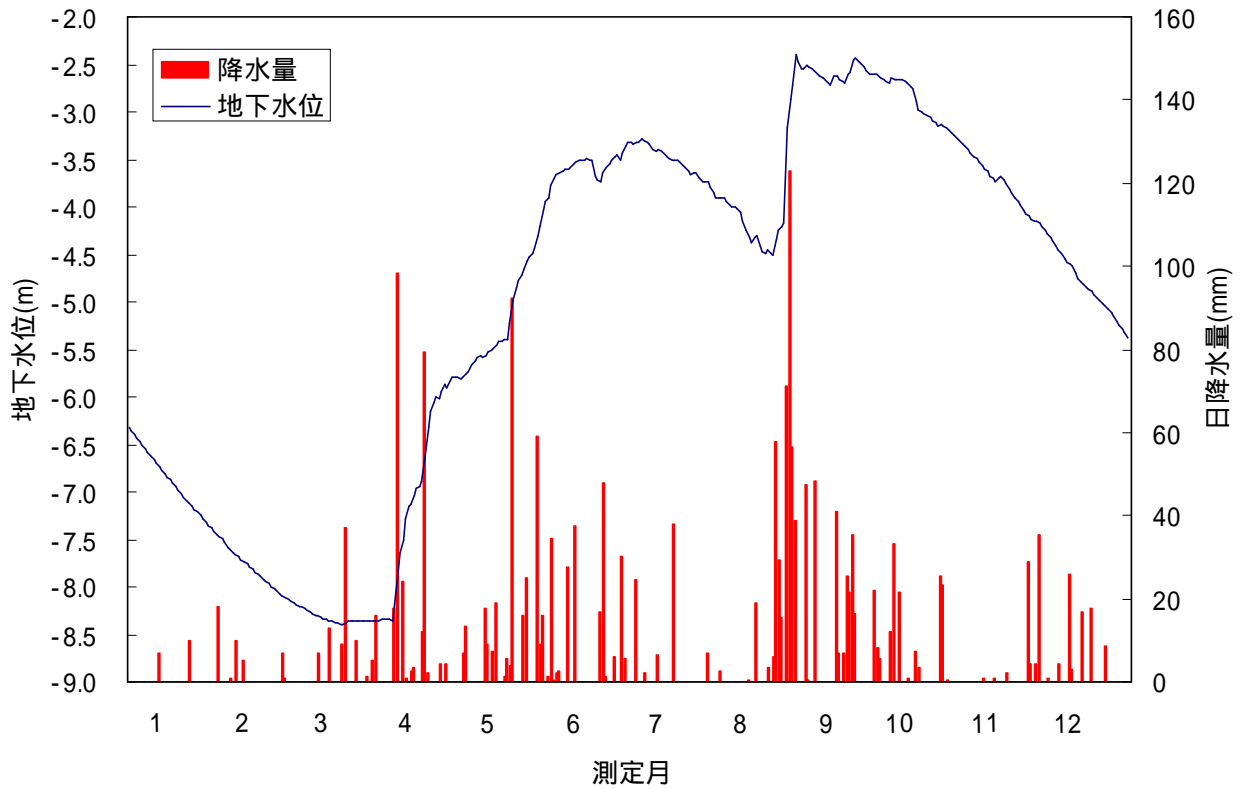


図 - 4 地下水位と降水量 東久留米市 小平霊園観測所

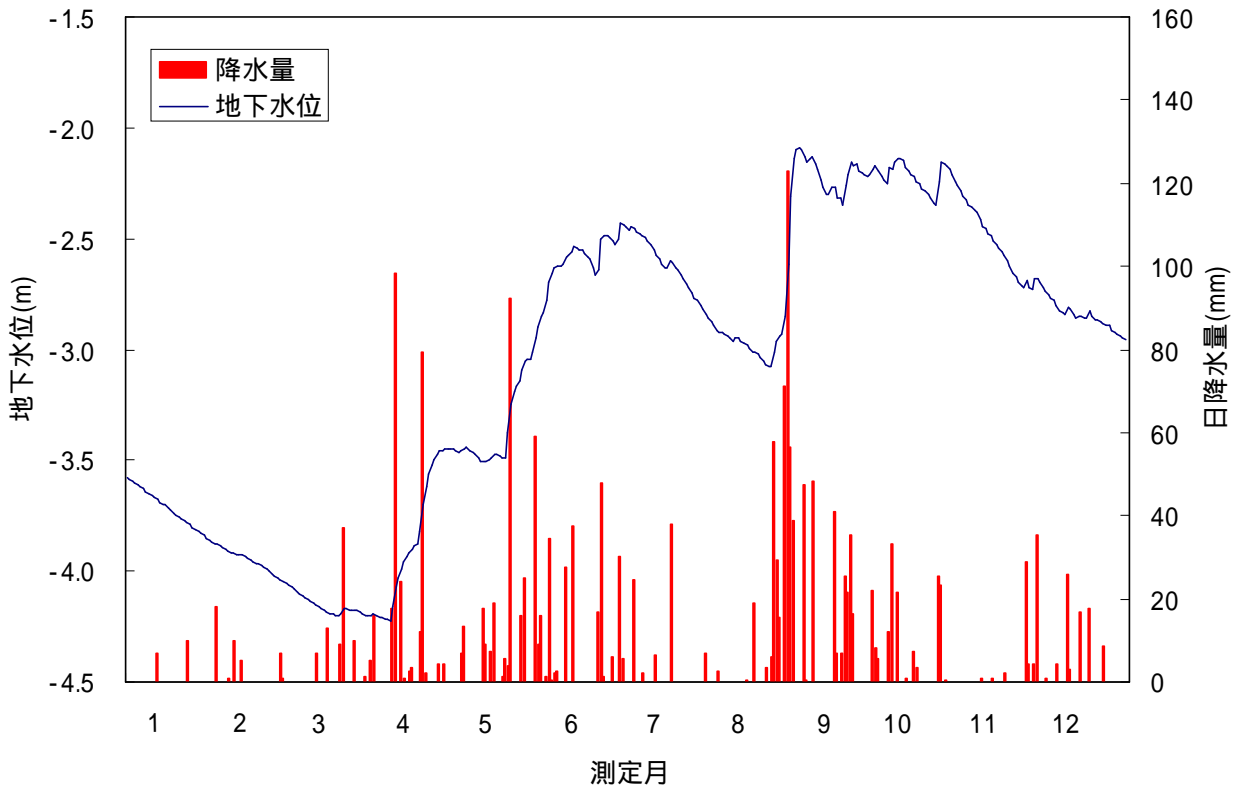


図 - 5 地下水位と降水量 武蔵野市 井の頭観測所

一部欠測あり

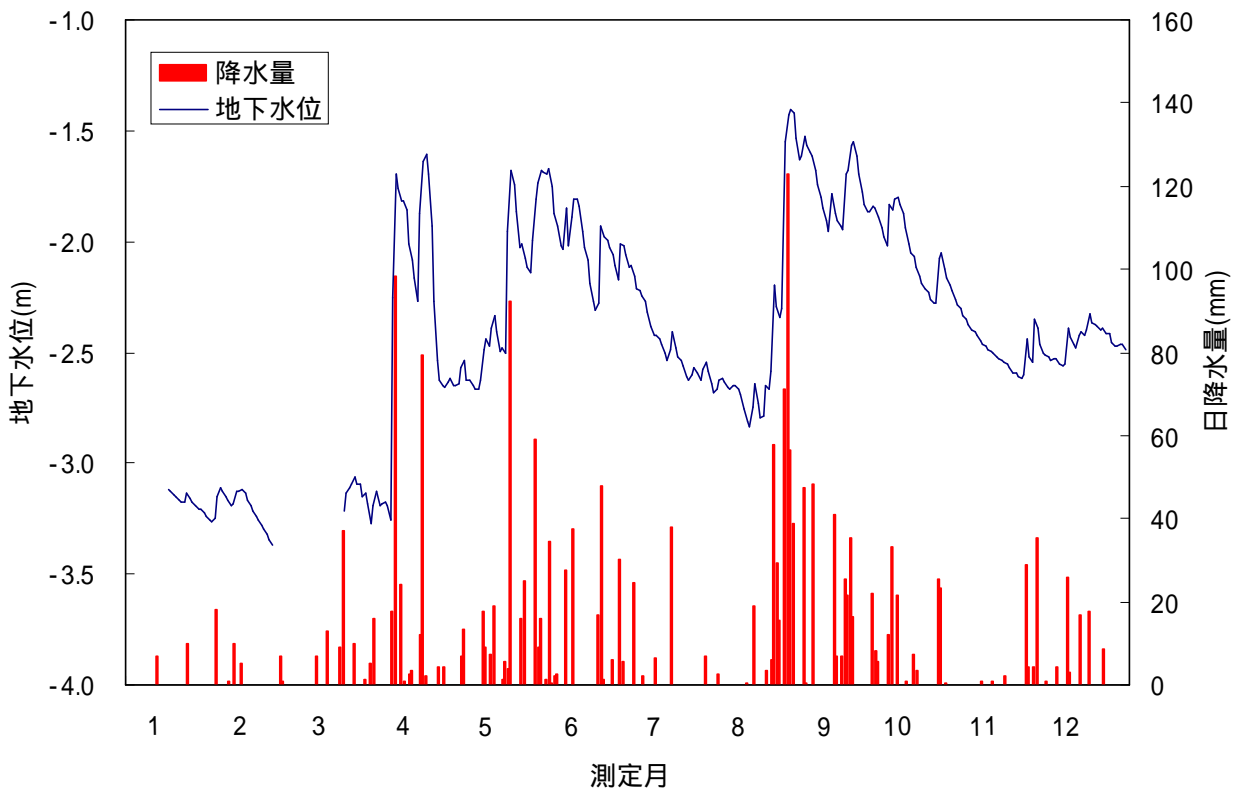


図 - 6 地下水位と降水量 小金井市 武蔵野公園(15-2)観測所

1月16日 計器交換あり  
一部欠測あり

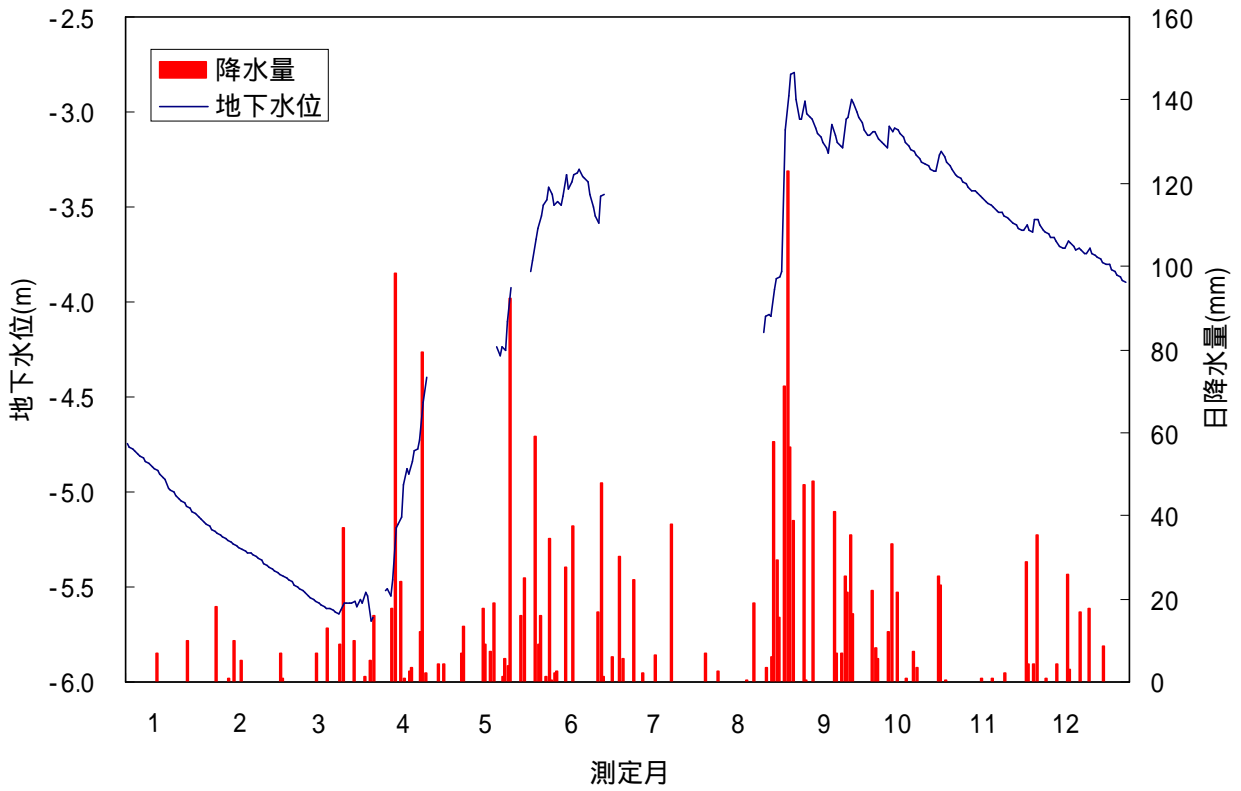


図 - 7 地下水位と降水量 小金井市 前原(広場・17-5)観測所

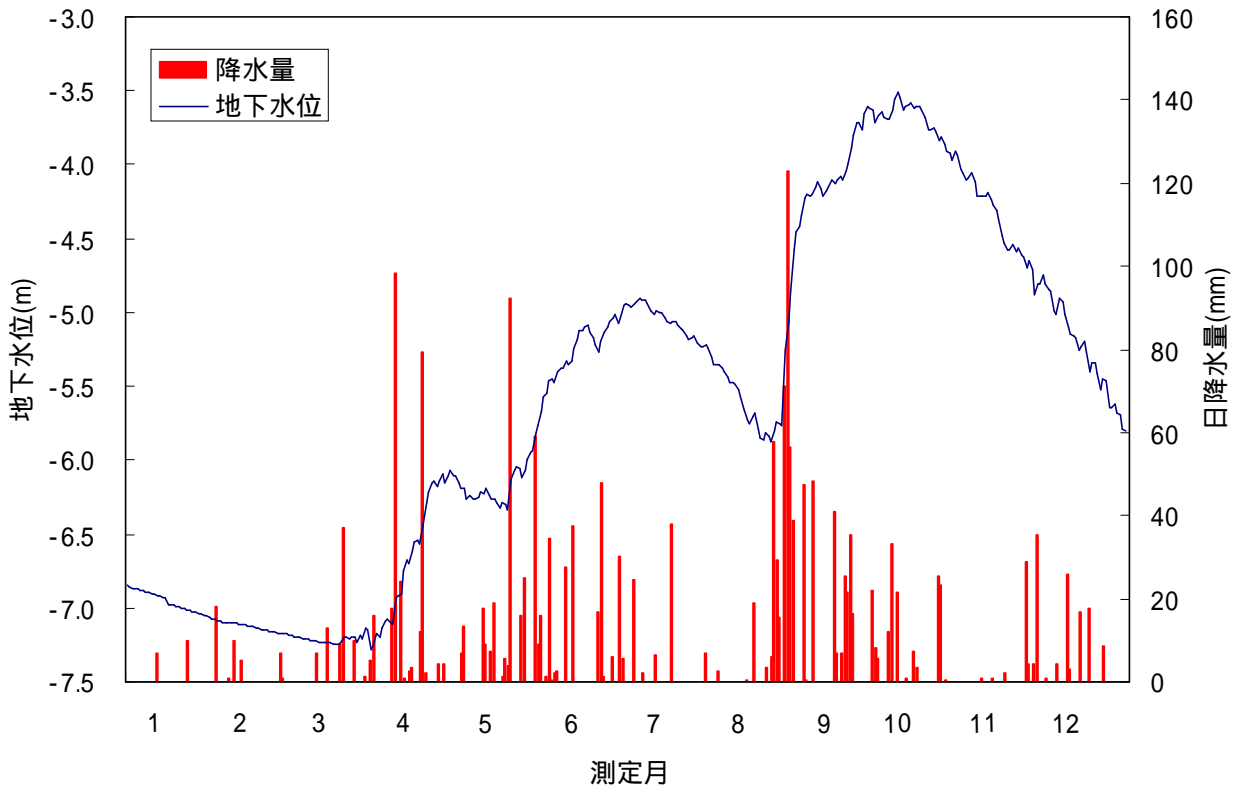


図 - 8 地下水位と降水量 小金井市 貫井南(通路・P1)観測所

表 - 2 中野区 新井観測所

平成20年		水位(m)												備考	
	1	2	3	4	5	6	7	8	9	10	11	12			
1	-9.64	-9.92	-9.88	-9.70	-9.17	-8.74	-8.61	-9.26	-8.37	-8.68	-9.04	-9.45	6月20日 計器交換		
2	-9.69	-9.93	-9.94	-9.75	-9.17	-8.79	-8.63	-9.26	-8.40	-8.75	-9.08	-9.41			
3	-9.72	-9.87	-9.90	-9.73	-9.12	-8.71	-8.65	-9.27	-8.45	-8.81	-9.09	-9.43			
4	-9.74	-9.87	-9.93	-9.77	-9.12	-8.62	-8.62	-9.32	-8.55	-8.82	-9.19	-9.46			
5	-9.74	-9.87	-9.97	-9.80	-9.09	-8.60	-8.64	-9.34	-8.62	-8.87	-9.26	-9.40			
6	-9.73	-9.86	-9.99	-9.81	-9.17	-8.58	-8.69	-9.30	-8.65	-8.76	-9.25	-9.42			
7	-9.73	-9.84	-9.98	-9.78	-9.18	-8.64	-8.74	-9.31	-8.47	-8.78	-9.23	-9.52			
8	-9.71	-9.87	-10.00	-9.59	-9.22	-8.68	-8.74	-9.31	-8.40	-8.74	-9.30	-9.52			
9	-9.75	-9.87	-9.99	-9.46	-9.27	-8.69	-8.74	-9.33	-8.47	-8.71	-9.35	-9.49			
10	-9.80	-9.84	-9.95	-9.39	-9.31	-8.55	-8.75	-9.36	-8.54	-8.70	-9.40	-9.38			
11	-9.78	-9.86	-9.98	-9.29	-9.26	-8.55	-8.76	-9.30	-8.55	-8.69	-9.45	-9.37			
12	-9.74	-9.76	-10.04	-9.35	-9.29	-8.54	-8.79	-9.28	-8.58	-8.78	-9.45	-9.40			
13	-9.78	-9.79	-10.03	-9.36	-9.23	-8.54	-8.86	-9.27	-8.67	-8.83	-9.46	-9.44			
14	-9.83	-9.81	-9.98	-9.32	-9.17	-8.60	-8.89	-9.25	-8.73	-8.89	-9.48	-9.40			
15	-9.84	-9.81	-9.92	-9.36	-9.14	-8.66	-8.93	-9.25	-8.78	-8.88	-9.48	-9.42			
16	-9.80	-9.84	-9.91	-9.38	-9.15	-8.68	-8.94	-9.27	-8.79	-8.95	-9.47	-9.47			
17	-9.83	-9.87	-9.94	-9.38	-9.15	-8.73	-8.98	-9.33	-8.85	-8.98	-9.49	-9.44			
18	-9.85	-9.90	-9.97	-9.13	-9.20	-8.78	-9.00	-9.30	-8.89	-9.01	-9.50	-9.33			
19	-9.87	-9.88	-9.95	-8.90	-9.21	-8.78	-9.03	-9.26	-8.87	-9.02	-9.54	-9.42			
20	-9.85	-9.84	-9.87	-8.93	-8.89	-8.80	-9.08	-9.26	-8.77	-9.00	-9.60	-9.45			
21	-9.83	-9.88	-9.81	-8.95	-8.82	-8.81	-9.10	-9.31	-8.71	-9.07	-9.56	-9.43			
22	-9.86	-9.86	-9.81	-8.97	-8.85	-8.76	-9.13	-9.36	-8.59	-9.13	-9.59	-9.41			
23	-9.82	-9.78	-9.80	-8.98	-8.86	-8.61	-9.15	-9.37	-8.56	-9.16	-9.56	-9.49			
24	-9.76	-9.86	-9.76	-8.96	-8.86	-8.61	-9.17	-9.35	-8.61	-8.98	-9.56	-9.50			
25	-9.85	-9.95	-9.76	-9.01	-8.74	-8.65	-9.19	-9.30	-8.62	-8.82	-9.44	-9.42			
26	-9.87	-9.86	-9.74	-9.06	-8.76	-8.68	-9.24	-9.26	-8.61	-8.81	-9.48	-9.48			
27	-9.88	-9.83	-9.78	-9.04	-8.89	-8.72	-9.28	-9.23	-8.75	-8.84	-9.46	-9.53			
28	-9.87	-9.89	-9.78	-9.11	-8.89	-8.77	-9.29	-9.18	-8.81	-8.88	-9.31	-9.53			
29	-9.82	-9.86	-9.83	-9.15	-8.85	-8.69	-9.29	-8.96	-8.82	-8.92	-9.34	-9.56			
30	-9.84	***	-9.82	-9.15	-8.79	-8.58	-9.21	-8.66	-8.75	-9.02	-9.38	-9.54			
31	-9.88	***	-9.71	***	-8.75	***	-9.25	-8.43	***	-9.04	***	-9.59			
平均	-9.80	-9.86	-9.89	-9.32	-9.05	-8.67	-8.95	-9.23	-8.64	-8.88	-9.39	-9.46	年平均	-9.26	
最高	-9.64	-9.76	-9.71	-8.90	-8.74	-8.54	-8.61	-8.43	-8.37	-8.68	-9.04	-9.33	年最高	-8.37	
最低	-9.88	-9.95	-10.04	-9.81	-9.31	-8.81	-9.29	-9.37	-8.89	-9.16	-9.60	-9.59	年最低	-10.04	

表 - 3 小平市 小平霊園観測所

平成20年		水位(m)												備考	
	1	2	3	4	5	6	7	8	9	10	11	12			
1	-6.28	-7.38	-8.15	-8.35	-5.79	-4.04	-3.35	-3.78	-2.41	-2.61	-3.33	-4.25			
2	-6.31	-7.42	-8.17	-8.35	-5.80	-3.95	-3.33	-3.85	-2.47	-2.64	-3.36	-4.28			
3	-6.35	-7.45	-8.19	-8.35	-5.80	-3.90	-3.33	-3.90	-2.55	-2.66	-3.39	-4.32			
4	-6.39	-7.47	-8.21	-8.35	-5.75	-3.78	-3.34	-3.91	-2.55	-2.68	-3.43	-4.37			
5	-6.43	-7.50	-8.22	-8.35	-5.74	-3.70	-3.32	-3.90	-2.50	-2.71	-3.46	-4.41			
6	-6.47	-7.54	-8.23	-8.35	-5.67	-3.66	-3.31	-3.91	-2.53	-2.65	-3.49	-4.45			
7	-6.51	-7.58	-8.24	-8.35	-5.63	-3.63	-3.29	-3.94	-2.54	-2.65	-3.52	-4.50			
8	-6.55	-7.61	-8.26	-8.16	-5.59	-3.62	-3.30	-3.97	-2.56	-2.65	-3.56	-4.54			
9	-6.59	-7.64	-8.28	-7.83	-5.57	-3.61	-3.31	-4.00	-2.59	-2.66	-3.60	-4.58			
10	-6.63	-7.66	-8.29	-7.64	-5.58	-3.60	-3.34	-4.00	-2.62	-2.66	-3.63	-4.60			
11	-6.67	-7.69	-8.31	-7.50	-5.57	-3.58	-3.39	-4.03	-2.64	-2.67	-3.67	-4.63			
12	-6.71	-7.71	-8.32	-7.28	-5.53	-3.55	-3.42	-4.06	-2.66	-2.71	-3.71	-4.70			
13	-6.74	-7.74	-8.33	-7.15	-5.51	-3.52	-3.40	-4.15	-2.69	-2.73	-3.74	-4.76			
14	-6.78	-7.76	-8.34	-7.13	-5.49	-3.52	-3.41	-4.25	-2.71	-2.75	-3.70	-4.78			
15	-6.82	-7.79	-8.35	-7.03	-5.45	-3.51	-3.43	-4.33	-2.62	-2.88	-3.69	-4.81			
16	-6.84	-7.81	-8.36	-6.96	-5.42	-3.50	-3.46	-4.37	-2.63	-2.97	-3.72	-4.85			
17	-6.87	-7.84	-8.37	-6.94	-5.41	-3.50	-3.49	-4.32	-2.66	-2.99	-3.76	-4.88			
18	-6.91	-7.87	-8.38	-6.89	-5.40	-3.50	-3.52	-4.31	-2.68	-3.02	-3.80	-4.89			
19	-6.95	-7.89	-8.39	-6.61	-5.39	-3.50	-3.51	-4.41	-2.69	-3.04	-3.85	-4.92			
20	-6.98	-7.92	-8.39	-6.31	-5.22	-3.67	-3.52	-4.48	-2.61	-3.06	-3.90	-4.95			
21	-7.02	-7.94	-8.37	-6.15	-4.99	-3.71	-3.54	-4.49	-2.58	-3.09	-3.94	-4.98			
22	-7.05	-7.97	-8.37	-6.05	-4.85	-3.74	-3.56	-4.45	-2.46	-3.12	-3.99	-5.02			
23	-7.09	-7.99	-8.36	-6.00	-4.77	-3.64	-3.58	-4.48	-2.44	-3.14	-4.03	-5.04			
24	-7.11	-8.02	-8.36	-6.01	-4.72	-3.58	-3.62	-4.50	-2.47	-3.13	-4.08	-5.08			
25	-7.15	-8.04	-8.36	-5.94	-4.65	-3.54	-3.66	-4.33	-2.50	-3.14	-4.09	-5.12			
26	-7.18	-8.07	-8.35	-5.88	-4.57	-3.51	-3.65	-4.24	-2.52	-3.17	-4.12	-5.16			
27	-7.21	-8.09	-8.36	-5.90	-4.53	-3.48	-3.65	-4.21	-2.57	-3.19	-4.16	-5.20			
28	-7.25	-8.11	-8.36	-5.83	-4.49	-3.46	-3.69	-4.18	-2.60	-3.22	-4.15	-5.24			
29	-7.28	-8.13	-8.36	-5.79	-4.43	-3.50	-3.74	-4.17	-2.61	-3.24	-4.17	-5.28			
30	-7.31	***	-8.36	-5.80	-4.30	-3.44	-3.74	-2.86	-2.61	-3.28	-4.21	-5.32			
31	-7.35	***	-8.36	***	-4.21	***	-3.74	-2.71	***	-3.31	***	-5.37			
平均	-6.83	-7.78	-8.31	-7.04	-5.22	-3.61	-3.48	-4.05	-2.58	-2.92	-3.78	-4.82	年平均	-5.03	
最高	-6.28	-7.38	-8.15	-5.79	-4.21	-3.44	-3.29	-2.71	-2.41	-2.61	-3.33	-4.25	年最高	-2.41	
最低	-7.35	-8.13	-8.39	-8.35	-5.80	-4.04	-3.74	-4.50	-2.71	-3.31	-4.21	-5.37	年最低	-8.39	

表 - 4 武蔵野市 井の頭観測所

平成20年		水位(m)												備考	
	1	2	3	4	5	6	7	8	9	10	11	12			
1	-3.57	-3.86	-4.07	-4.19	-3.46	-2.85	-2.44	-2.86	-2.14	-2.17	-2.28	-2.72			
2	-3.58	-3.87	-4.08	-4.20	-3.46	-2.83	-2.45	-2.88	-2.10	-2.19	-2.31	-2.74			
3	-3.59	-3.88	-4.08	-4.21	-3.46	-2.78	-2.46	-2.89	-2.09	-2.22	-2.33	-2.75			
4	-3.59	-3.88	-4.09	-4.21	-3.45	-2.70	-2.45	-2.91	-2.10	-2.24	-2.35	-2.77			
5	-3.61	-3.89	-4.10	-4.22	-3.44	-2.66	-2.45	-2.93	-2.13	-2.25	-2.36	-2.78			
6	-3.61	-3.89	-4.11	-4.22	-3.46	-2.63	-2.47	-2.92	-2.15	-2.18	-2.37	-2.80			
7	-3.62	-3.90	-4.12	-4.23	-3.46	-2.63	-2.48	-2.93	-2.13	-2.18	-2.38	-2.83			
8	-3.63	-3.91	-4.13	-4.16	-3.48	-2.62	-2.49	-2.94	-2.13	-2.16	-2.41	-2.84			
9	-3.64	-3.91	-4.14	-4.07	-3.49	-2.61	-2.50	-2.95	-2.16	-2.14	-2.44	-2.84			
10	-3.65	-3.92	-4.14	-4.03	-3.51	-2.58	-2.51	-2.97	-2.19	-2.14	-2.46	-2.81			
11	-3.66	-3.92	-4.15	-3.99	-3.51	-2.58	-2.53	-2.95	-2.23	-2.15	-2.48	-2.82			
12	-3.67	-3.92	-4.16	-3.96	-3.51	-2.56	-2.55	-2.95	-2.27	-2.18	-2.49	-2.84			
13	-3.68	-3.93	-4.17	-3.94	-3.50	-2.53	-2.57	-2.96	-2.30	-2.20	-2.51	-2.86			
14	-3.69	-3.93	-4.18	-3.91	-3.49	-2.54	-2.59	-2.97	-2.30	-2.21	-2.53	-2.85			
15	-3.70	-3.94	-4.19	-3.90	-3.47	-2.55	-2.61	-2.98	-2.27	-2.22	-2.55	-2.85			
16	-3.70	-3.95	-4.19	-3.89	-3.47	-2.55	-2.63	-3.00	-2.27	-2.24	-2.56	-2.86			
17	-3.71	-3.96	-4.20	-3.88	-3.48	-2.57	-2.63	-3.02	-2.32	-2.26	-2.58	-2.85			
18	-3.72	-3.96	-4.20	-3.82	-3.49	-2.58	-2.60	-3.02	-2.32	-2.27	-2.60	-2.83			
19	-3.74	-3.97	-4.20	-3.70	-3.49	-2.59	-2.61	-3.02	-2.35	-2.29	-2.63	-2.85			
20	-3.75	-3.98	-4.19	-3.62	-3.38	-2.63	-2.63	-3.03	-2.26	-2.30	-2.65	-2.86			
21	-3.76	-3.99	-4.17	-3.56	-3.24	-2.66	-2.64	-3.05	-2.21	-2.32	-2.67	-2.87			
22	-3.76	-3.99	-4.17	-3.52	-3.19	-2.64	-2.66	-3.07	-2.15	-2.34	-2.70	-2.87			
23	-3.77	-4.00	-4.17	-3.49	-3.16	-2.50	-2.68	-3.08	-2.17	-2.35	-2.71	-2.89			
24	-3.78	-4.01	-4.17	-3.47	-3.14	-2.49	-2.70	-3.08	-2.16	-2.25	-2.72	-2.89			
25	-3.79	-4.02	-4.17	-3.46	-3.09	-2.49	-2.72	-3.01	-2.19	-2.16	-2.69	-2.89			
26	-3.80	-4.03	-4.18	-3.45	-3.06	-2.50	-2.75	-2.97	-2.20	-2.16	-2.72	-2.91			
27	-3.81	-4.04	-4.18	-3.45	-3.05	-2.51	-2.77	-2.94	-2.21	-2.17	-2.73	-2.92			
28	-3.82	-4.05	-4.19	-3.45	-3.05	-2.53	-2.78	-2.93	-2.22	-2.19	-2.68	-2.93			
29	-3.83	-4.06	-4.20	-3.45	-3.01	-2.51	-2.80	-2.85	-2.21	-2.21	-2.68	-2.94			
30	-3.84	***	-4.20	-3.45	-2.95	-2.43	-2.82	-2.61	-2.19	-2.25	-2.70	-2.95			
31	-3.85	***	-4.20	***	-2.90	***	-2.84	-2.31	***	-2.26	***	-2.96			
平均	-3.71	-3.95	-4.16	-3.84	-3.33	-2.59	-2.61	-2.93	-2.20	-2.22	-2.54	-2.85	年平均	-3.08	
最高	-3.57	-3.86	-4.07	-3.45	-2.90	-2.43	-2.44	-2.31	-2.09	-2.14	-2.28	-2.72	年最高	-2.09	
最低	-3.85	-4.06	-4.20	-4.23	-3.51	-2.85	-2.84	-3.08	-2.35	-2.35	-2.73	-2.96	年最低	-4.23	

表 - 5 小金井市 武蔵野公園(15-2)観測所

平成20年		水位(m)												備考	
	1	2	3	4	5	6	7	8	9	10	11	12			
1	0.00	-3.26	0.00	-3.19	-2.65	-1.68	-2.02	-2.58	-1.42	-1.85	-2.30	-2.50			
2	0.00	-3.27	0.00	-3.12	-2.64	-1.68	-2.06	-2.64	-1.54	-1.89	-2.33	-2.51			
3	0.00	-3.25	0.00	-3.19	-2.57	-1.70	-2.12	-2.68	-1.63	-1.94	-2.35	-2.52			
4	0.00	-3.15	0.00	-3.18	-2.53	-1.67	-2.11	-2.67	-1.61	-1.97	-2.37	-2.53			
5	0.00	-3.11	0.00	-3.17	-2.62	-1.75	-2.16	-2.63	-1.52	-2.02	-2.40	-2.53			
6	0.00	-3.13	0.00	-3.19	-2.62	-1.87	-2.21	-2.62	-1.57	-1.83	-2.41	-2.53			
7	0.00	-3.15	0.00	-3.25	-2.65	-1.93	-2.22	-2.63	-1.59	-1.85	-2.42	-2.55			
8	0.00	-3.17	0.00	-2.26	-2.67	-2.02	-2.24	-2.66	-1.62	-1.81	-2.45	-2.56			
9	0.00	-3.19	0.00	-1.70	-2.66	-2.03	-2.27	-2.67	-1.68	-1.80	-2.46	-2.56			
10	0.00	-3.18	0.00	-1.76	-2.63	-1.85	-2.32	-2.65	-1.74	-1.83	-2.47	-2.39			
11	0.00	-3.13	0.00	-1.82	-2.48	-2.02	-2.38	-2.65	-1.80	-1.88	-2.49	-2.43			
12	0.00	-3.13	0.00	-1.82	-2.44	-1.89	-2.43	-2.66	-1.85	-1.94	-2.50	-2.47			
13	0.00	-3.12	0.00	-1.86	-2.47	-1.81	-2.42	-2.69	-1.91	-2.01	-2.51	-2.48			
14	0.00	-3.13	0.00	-2.01	-2.39	-1.81	-2.44	-2.75	-1.96	-2.06	-2.52	-2.43			
15	0.00	-3.16	0.00	-2.08	-2.33	-1.84	-2.46	-2.81	-1.78	-2.07	-2.53	-2.41			
16	0.00	-3.19	0.00	-2.16	-2.41	-1.95	-2.50	-2.84	-1.87	-2.11	-2.53	-2.42			
17	-3.12	-3.22	0.00	-2.27	-2.50	-2.03	-2.54	-2.75	-1.90	-2.16	-2.54	-2.40			
18	-3.13	-3.24	0.00	-1.87	-2.48	-2.09	-2.48	-2.64	-1.93	-2.19	-2.55	-2.33			
19	-3.14	-3.26	0.00	-1.64	-2.51	-2.19	-2.41	-2.73	-1.95	-2.21	-2.57	-2.36			
20	-3.15	-3.28	0.00	-1.60	-1.95	-2.27	-2.48	-2.80	-1.70	-2.23	-2.59	-2.37			
21	-3.16	-3.30	-3.22	-1.69	-1.68	-2.31	-2.52	-2.79	-1.68	-2.26	-2.59	-2.38			
22	-3.18	-3.32	-3.13	-1.93	-1.74	-2.27	-2.53	-2.65	-1.56	-2.28	-2.61	-2.40			
23	-3.18	-3.34	-3.11	-2.27	-1.87	-1.93	-2.56	-2.67	-1.55	-2.27	-2.62	-2.39			
24	-3.13	-3.37	-3.10	-2.54	-2.03	-1.98	-2.61	-2.59	-1.61	-2.08	-2.60	-2.41			
25	-3.16	0.00	-3.06	-2.62	-2.01	-2.00	-2.63	-2.19	-1.70	-2.05	-2.44	-2.41			
26	-3.18	0.00	-3.09	-2.65	-2.07	-2.03	-2.60	-2.29	-1.78	-2.13	-2.52	-2.46			
27	-3.19	0.00	-3.10	-2.66	-2.12	-2.06	-2.57	-2.34	-1.84	-2.16	-2.54	-2.47			
28	-3.20	0.00	-3.15	-2.63	-2.14	-2.10	-2.59	-2.30	-1.86	-2.19	-2.35	-2.47			
29	-3.21	0.00	-3.13	-2.62	-1.99	-2.17	-2.63	-1.55	-1.87	-2.22	-2.39	-2.46			
30	-3.23	***	-3.18	-2.65	-1.81	-2.01	-2.58	-1.42	-1.84	-2.26	-2.46	-2.46			
31	-3.24	***	-3.27	***	-1.73	***	-2.55	-1.40	***	-2.28	***	-2.49			
平均	-1.54	-2.66	-1.11	-2.38	-2.30	-1.96	-2.41	-2.51	-1.73	-2.06	-2.48	-2.45	年平均	-2.13	
最高	0.00	0.00	0.00	-1.60	-1.68	-1.67	-2.02	-1.40	-1.42	-1.80	-2.30	-2.33	年最高	0.00	
最低	-3.24	-3.37	-3.27	-3.25	-2.67	-2.31	-2.63	-2.84	-1.96	-2.28	-2.62	-2.56	年最低	-3.37	

注) 0.00 : 欠測

参考値



表 - 6 小金井市 前原(子供広場・17-5)観測所

平成20年	水位(m)												備考	
	1	2	3	4	5	6	7	8	9	10	11	12		
1	-4.72	-5.18	-5.46	-5.66	0.00	-3.54	0.00	0.00	-2.80	-3.10	-3.35	-3.62	計器交換 1月16日	
2	-4.74	-5.20	-5.47	0.00	0.00	-3.49	0.00	0.00	-2.94	-3.14	-3.37	-3.63		
3	-4.76	-5.21	-5.49	0.00	0.00	-3.46	0.00	0.00	-3.03	-3.16	-3.38	-3.65		
4	-4.77	-5.22	-5.50	0.00	0.00	-3.40	0.00	0.00	-3.04	-3.17	-3.40	-3.66		
5	-4.79	-5.23	-5.51	-5.52	0.00	-3.43	0.00	0.00	-2.94	-3.19	-3.41	-3.66		
6	-4.80	-5.24	-5.52	-5.51	0.00	-3.49	0.00	0.00	-3.01	-3.07	-3.42	-3.68		
7	-4.81	-5.25	-5.53	-5.55	0.00	-3.47	0.00	0.00	-3.03	-3.10	-3.43	-3.70		
8	-4.82	-5.26	-5.54	-5.47	0.00	-3.49	0.00	0.00	-3.04	-3.08	-3.44	-3.71		
9	-4.84	-5.27	-5.56	-5.19	0.00	-3.45	0.00	0.00	-3.08	-3.10	-3.46	-3.72		
10	-4.85	-5.28	-5.57	-5.17	0.00	-3.33	0.00	0.00	-3.12	-3.12	-3.47	-3.68		
11	-4.87	-5.29	-5.58	-5.13	0.00	-3.41	0.00	0.00	-3.13	-3.13	-3.48	-3.69		
12	-4.88	-5.29	-5.59	-4.96	0.00	-3.37	0.00	0.00	-3.16	-3.16	-3.49	-3.71		
13	-4.89	-5.30	-5.59	-4.88	0.00	-3.33	0.00	0.00	-3.19	-3.18	-3.50	-3.73		
14	-4.91	-5.31	-5.60	-4.91	0.00	-3.32	0.00	0.00	-3.21	-3.20	-3.51	-3.72		
15	-4.92	-5.32	-5.61	-4.84	0.00	-3.30	0.00	0.00	-3.07	-3.21	-3.52	-3.73		
16	-4.93	-5.32	-5.61	-4.79	-4.24	-3.34	0.00	0.00	-3.12	-3.23	-3.53	-3.74		
17	-4.98	-5.33	-5.62	-4.78	-4.28	-3.35	0.00	0.00	-3.16	-3.24	-3.54	-3.74		
18	-4.99	-5.34	-5.63	-4.72	-4.24	-3.36	0.00	0.00	-3.18	-3.26	-3.55	-3.72		
19	-5.00	-5.35	-5.64	-4.53	-4.25	-3.44	0.00	0.00	-3.19	-3.27	-3.57	-3.75		
20	-5.02	-5.36	-5.63	-4.40	-4.10	-3.50	0.00	0.00	-3.04	-3.28	-3.59	-3.76		
21	-5.03	-5.37	-5.59	0.00	-3.92	-3.55	0.00	-4.16	-3.03	-3.30	-3.59	-3.76		
22	-5.05	-5.38	-5.59	0.00	0.00	-3.58	0.00	-4.08	-2.93	-3.32	-3.61	-3.78		
23	-5.06	-5.39	-5.59	0.00	0.00	-3.44	0.00	-4.07	-2.95	-3.31	-3.62	-3.79		
24	-5.07	-5.40	-5.59	0.00	0.00	-3.43	0.00	-4.08	-3.00	-3.22	-3.63	-3.80		
25	-5.09	-5.41	-5.57	0.00	0.00	0.00	0.00	-3.93	-3.03	-3.21	-3.60	-3.81		
26	-5.10	-5.43	-5.60	0.00	0.00	0.00	0.00	-3.88	-3.05	-3.23	-3.63	-3.83		
27	-5.11	-5.43	-5.57	0.00	0.00	0.00	0.00	-3.87	-3.10	-3.26	-3.63	-3.84		
28	-5.13	-5.44	-5.59	0.00	-3.84	0.00	0.00	-3.84	-3.12	-3.28	-3.56	-3.86		
29	-5.14	-5.45	-5.53	0.00	-3.79	0.00	0.00	-3.10	-3.13	-3.30	-3.57	-3.87		
30	-5.16	***	-5.55	0.00	-3.67	0.00	0.00	-2.92	-3.10	-3.33	-3.59	-3.88		
31	-5.17	***	-5.68	***	-3.61	***	0.00	-2.80	***	-3.34	***	-3.90		
平均	-4.95	-5.32	-5.57	-2.87	-1.29	-2.74	0.00	-1.31	-3.06	-3.21	-3.52	-3.75	年平均	-3.13
最高	-4.72	-5.18	-5.46	0.00	0.00	0.00	0.00	0.00	-2.80	-3.07	-3.35	-3.62	年最高	0.00
最低	-5.17	-5.45	-5.68	-5.66	-4.28	-3.58	0.00	-4.16	-3.21	-3.34	-3.63	-3.90	年最低	-5.68

注) 0.00 : 欠測 参考値

表 - 7 小金井市 貫井南町(通路・P-1)観測所

平成20年	水位(m)												備考	
	1	2	3	4	5	6	7	8	9	10	11	12		
1	-6.84	-7.06	-7.18	-7.26	-6.11	-5.67	-4.95	-5.24	-4.57	-3.71	-4.03	-4.74		
2	-6.85	-7.07	-7.19	-7.17	-6.15	-5.57	-4.94	-5.30	-4.45	-3.66	-4.05	-4.81		
3	-6.86	-7.08	-7.19	-7.20	-6.19	-5.55	-4.95	-5.35	-4.41	-3.64	-4.11	-4.85		
4	-6.86	-7.08	-7.20	-7.14	-6.19	-5.47	-4.97	-5.36	-4.35	-3.68	-4.09	-4.85		
5	-6.87	-7.09	-7.20	-7.09	-6.27	-5.45	-4.95	-5.36	-4.22	-3.69	-4.05	-4.99		
6	-6.87	-7.09	-7.20	-7.07	-6.24	-5.47	-4.93	-5.38	-4.20	-3.70	-4.11	-5.01		
7	-6.88	-7.10	-7.21	-7.10	-6.26	-5.40	-4.90	-5.40	-4.22	-3.63	-4.21	-4.91		
8	-6.88	-7.10	-7.21	-7.12	-6.27	-5.38	-4.91	-5.44	-4.20	-3.55	-4.21	-4.93		
9	-6.89	-7.10	-7.22	-6.93	-6.25	-5.38	-4.92	-5.47	-4.15	-3.51	-4.22	-5.01		
10	-6.90	-7.10	-7.22	-6.92	-6.21	-5.33	-4.95	-5.47	-4.12	-3.55	-4.21	-5.10		
11	-6.90	-7.10	-7.22	-6.91	-6.23	-5.35	-4.99	-5.49	-4.16	-3.64	-4.19	-5.15		
12	-6.91	-7.11	-7.23	-6.75	-6.19	-5.32	-5.01	-5.52	-4.21	-3.60	-4.24	-5.16		
13	-6.91	-7.11	-7.23	-6.67	-6.24	-5.25	-4.99	-5.57	-4.17	-3.60	-4.28	-5.17		
14	-6.92	-7.12	-7.24	-6.69	-6.26	-5.18	-5.00	-5.65	-4.15	-3.59	-4.31	-5.25		
15	-6.93	-7.12	-7.23	-6.62	-6.27	-5.12	-5.00	-5.72	-4.10	-3.62	-4.38	-5.23		
16	-6.93	-7.12	-7.24	-6.56	-6.28	-5.12	-5.03	-5.76	-4.13	-3.60	-4.47	-5.20		
17	-6.97	-7.13	-7.24	-6.54	-6.32	-5.10	-5.06	-5.70	-4.10	-3.61	-4.53	-5.26		
18	-6.98	-7.13	-7.25	-6.57	-6.28	-5.08	-5.08	-5.69	-4.07	-3.63	-4.58	-5.40		
19	-6.98	-7.14	-7.25	-6.44	-6.30	-5.13	-5.07	-5.79	-4.10	-3.68	-4.58	-5.35		
20	-6.99	-7.14	-7.24	-6.29	-6.34	-5.18	-5.06	-5.85	-4.04	-3.77	-4.54	-5.34		
21	-7.00	-7.15	-7.20	-6.22	-6.13	-5.22	-5.08	-5.86	-4.00	-3.76	-4.59	-5.42		
22	-7.00	-7.15	-7.20	-6.16	-6.07	-5.27	-5.11	-5.81	-3.89	-3.76	-4.57	-5.52		
23	-7.01	-7.16	-7.20	-6.14	-6.04	-5.20	-5.12	-5.84	-3.80	-3.77	-4.61	-5.45		
24	-7.01	-7.16	-7.20	-6.18	-6.05	-5.13	-5.16	-5.88	-3.71	-3.83	-4.62	-5.46		
25	-7.02	-7.16	-7.20	-6.14	-6.12	-5.09	-5.19	-5.81	-3.71	-3.81	-4.70	-5.64		
26	-7.02	-7.17	-7.23	-6.10	-6.07	-5.06	-5.17	-5.74	-3.77	-3.87	-4.66	-5.64		
27	-7.03	-7.17	-7.19	-6.15	-6.00	-5.04	-5.16	-5.75	-3.65	-3.91	-4.71	-5.62		
28	-7.03	-7.17	-7.21	-6.10	-5.95	-5.01	-5.20	-5.77	-3.61	-3.93	-4.88	-5.68		
29	-7.04	-7.18	-7.14	-6.07	-5.93	-5.07	-5.24	-5.25	-3.62	-3.97	-4.81	-5.69		
30	-7.05	***	-7.15	-6.10	-5.81	-5.04	-5.23	-5.06	-3.63	-3.91	-4.80	-5.79		
31	-7.06	***	-7.28	***	-5.76	***	-5.22	-4.85	***	-3.94	***	-5.81		
平均	-6.95	-7.12	-7.21	-6.61	-6.15	-5.25	-5.05	-5.55	-4.05	-3.71	-4.41	-5.27	年平均	-5.61
最高	-6.84	-7.06	-7.14	-6.07	-5.76	-5.01	-4.90	-4.85	-3.61	-3.51	-4.03	-4.74	年最高	-3.51
最低	-7.06	-7.18	-7.28	-7.26	-6.34	-5.67	-5.24	-5.88	-4.57	-3.97	-4.88	-5.81	年最低	-7.28

