

2. 浅層地下水の観測記録（平成19年）

Record of Shallow Groundwater, 2007

技術支援課 石原成幸、武本敏男、川島眞一、川合将文

1. はじめに

当センターでは、建設工事等に伴う地下水・地盤環境の影響を調べるために、昭和30年代から浅層地下水の調査を実施している。この調査の一環として民間の井戸等を借用し、浅層地下水の水位観測を行っている。これまでに浅層地下水年表¹⁾等として発刊したほか、観測地点を一部変更しつつも継続的に測定を実施してきた。平成8年度以降は、主に武蔵野台地の水文環境を明らかにすべく地下水位の観測を行い²⁾、その後の観測記録をまとめて整理した。平成18年には、建設局事業の技術支援を推進する見地から、観測地点の見直しを再度行っている。

現在の主な観測地点は、図 - 1に示す都内6箇所である。図 - 2に示すように、地下水位(h2)は井戸枠から地下水面までの深度を表す。表 - 1には、それぞれの観測井の井戸高(h1)と井戸深(h3)を示す。

水位記録の数値は、1時間毎の読みとり値24個の算術平均を以って1日の水位としている。降水量については、気象庁アメダスの練馬(観測地点1)および府中(観測地点2～6)地点のデータを用いた。

2. 観測結果

地下水位と降水量の関係図を図 - 3～図 - 8に、地

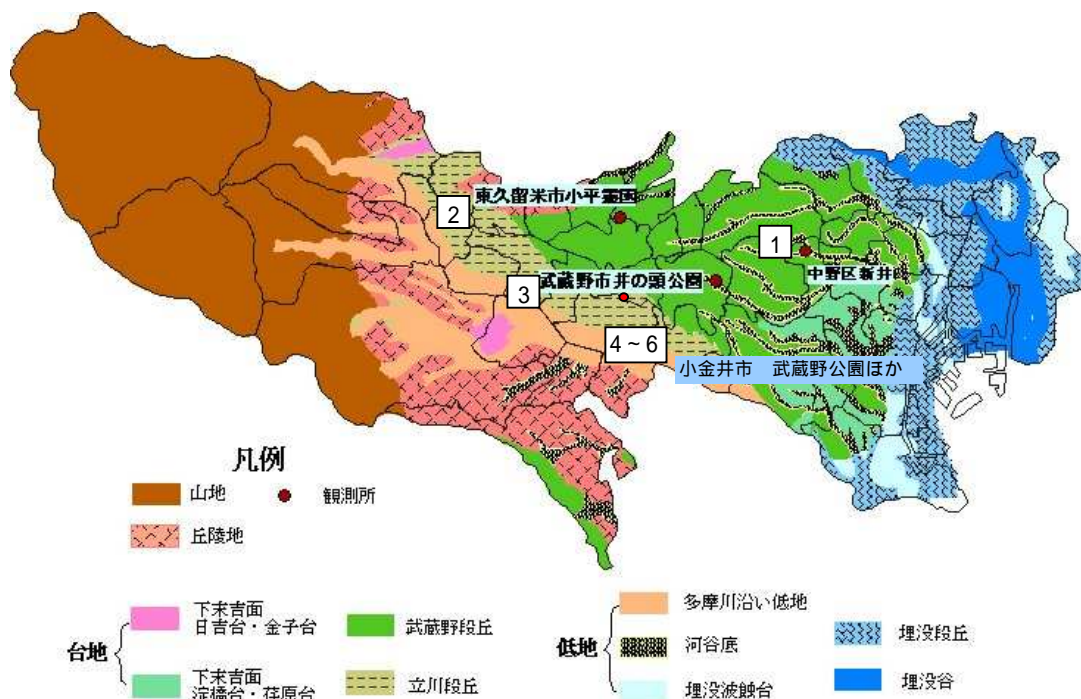


図 - 1 観測所の位置

下水位の値および降水量の値を表 - 1 ~ 表 - 4 に示す。

地点1の中野区新井観測所は、降水量の増加とともに地下水位が上昇しており、昨年の調査³⁾と同様な傾向であった。

地点2 小平霊園 ((財)東京都公園協会管理)の観測所では、近傍に一級河川黒目川の源流の谷頭である「さいかち窪」(俗に、「幻の湧水」と呼ばれている。)があるが、本年は湧水が観測されなかった。

地点3の井の頭公園観測所は、近傍に井の頭池があり、周辺の水収支に池からの流出量の影響が大きい⁴⁾。

地点4の観測所は都立武蔵野公園内にあって、野川の河床と地下水位がほぼ等しくなる位置にある⁵⁾。

地点5・6の観測所は、野川の沿川にあって、武蔵野公園より上流の野川の流水が比較的枯れ易い(瀬がれ)区間に位置している。これらは、野川の流水と地下水位との密接な関係が明らかになっている⁶⁾。

なお、深層(被圧)地下水を含む都内の地下水観測の詳細については、別報「平成19年度の地盤沈下・地下水位観測記録」を参照願いたい。

表 - 1 井戸高と井戸深

No.	観測所(観測井)	井戸高 h_1 (m)	井戸深 h_3 (m)
1	中野区 新井(神社)	0.3	10.80
2	東久留米市 小平霊園	0	15.00
3	武蔵野市 井の頭公園	0.76	9.76
4	小金井市 武蔵野公園 15-2	0	3.60
5	小金井市 前原(広場) 17-5	0	10.70
6	小金井市 貫井南町(通路) P1	0	9.70

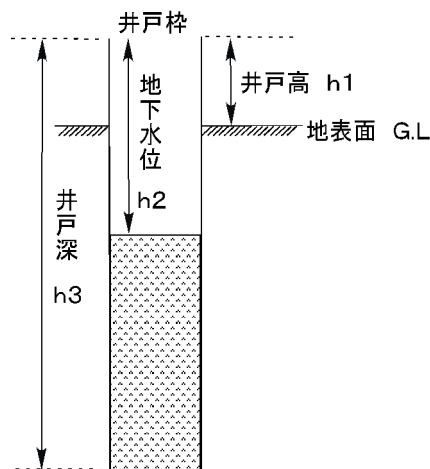


図 - 2 地下水位測定の要素

本観測記録の検討にあたっての主な留意点としては、次のとおりである。

地点1 中野区新井観測所の観測井は、雑用水として使用中の民間井戸であることから、記録データが電動モータによる地下水汲み上げの影響を受けたものであること。

地点5・6の小金井市の前原観測所と貫井南観測所においては、それぞれ観測機器を更新した関係から、

前原観測所における平成19年1月当初から4月中旬まで、また貫井南観測所では同年3月初旬から4月中旬の間において、計器の気圧調整に起因すると推測される影響が観測記録から読み取れること。

なお、地点4 小金井市武蔵野公園観測所では、11月中旬から12月末の期間、計器の異常により欠測となったこと。

このほか、構成上の特記事項は、末尾に記載する。

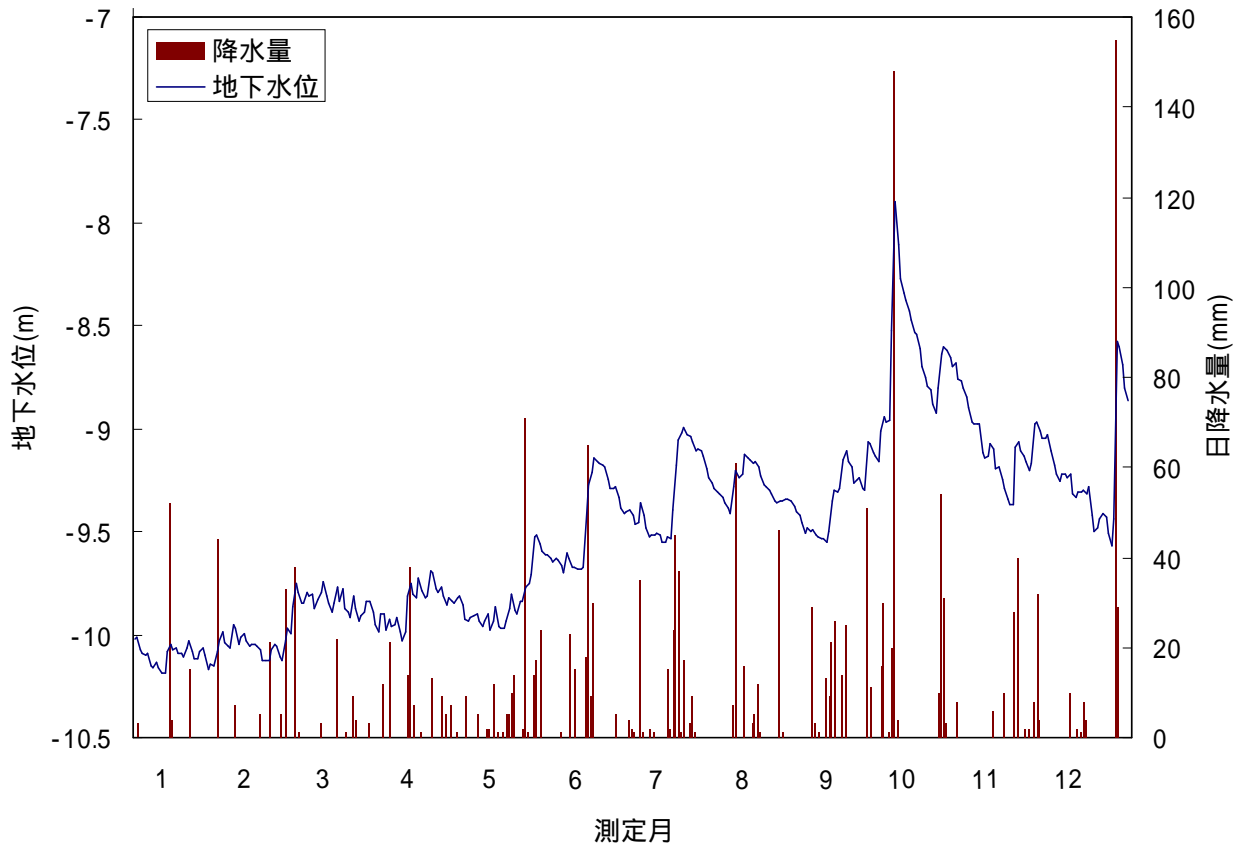


図 - 3 地下水水位と降水量 中野区 新井観測所

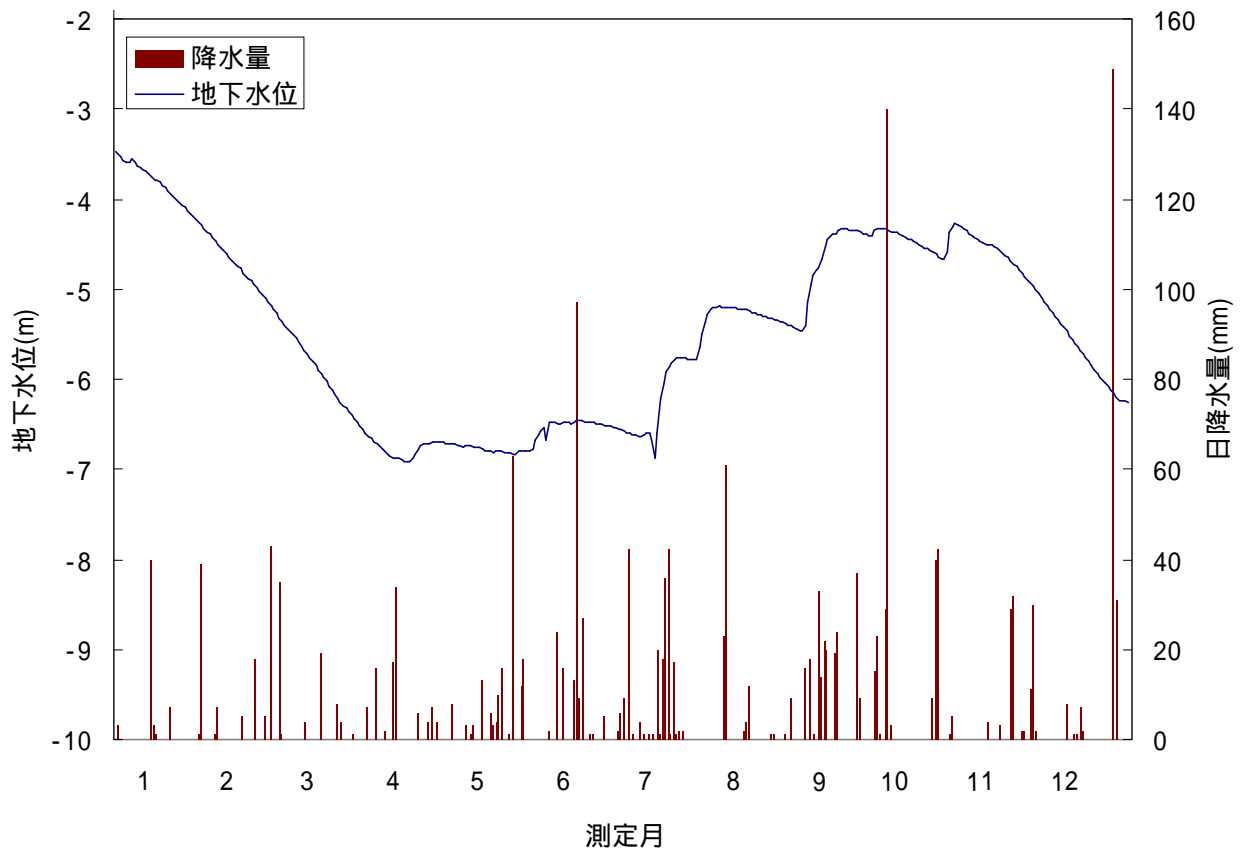


図 - 4 地下水水位と降水量 東久留米市 小平霊園観測所

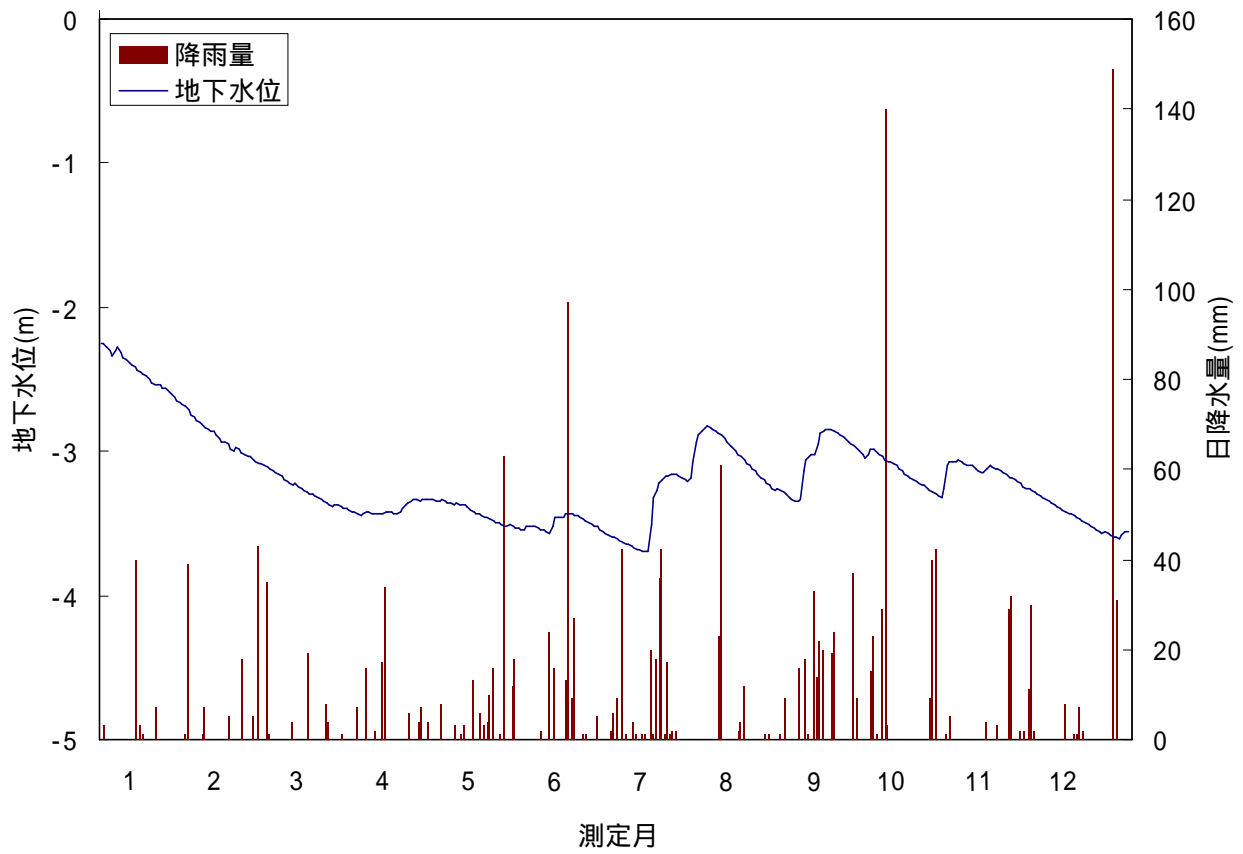


図 - 5 地下水位と降水量 武蔵野市 井の頭観測所

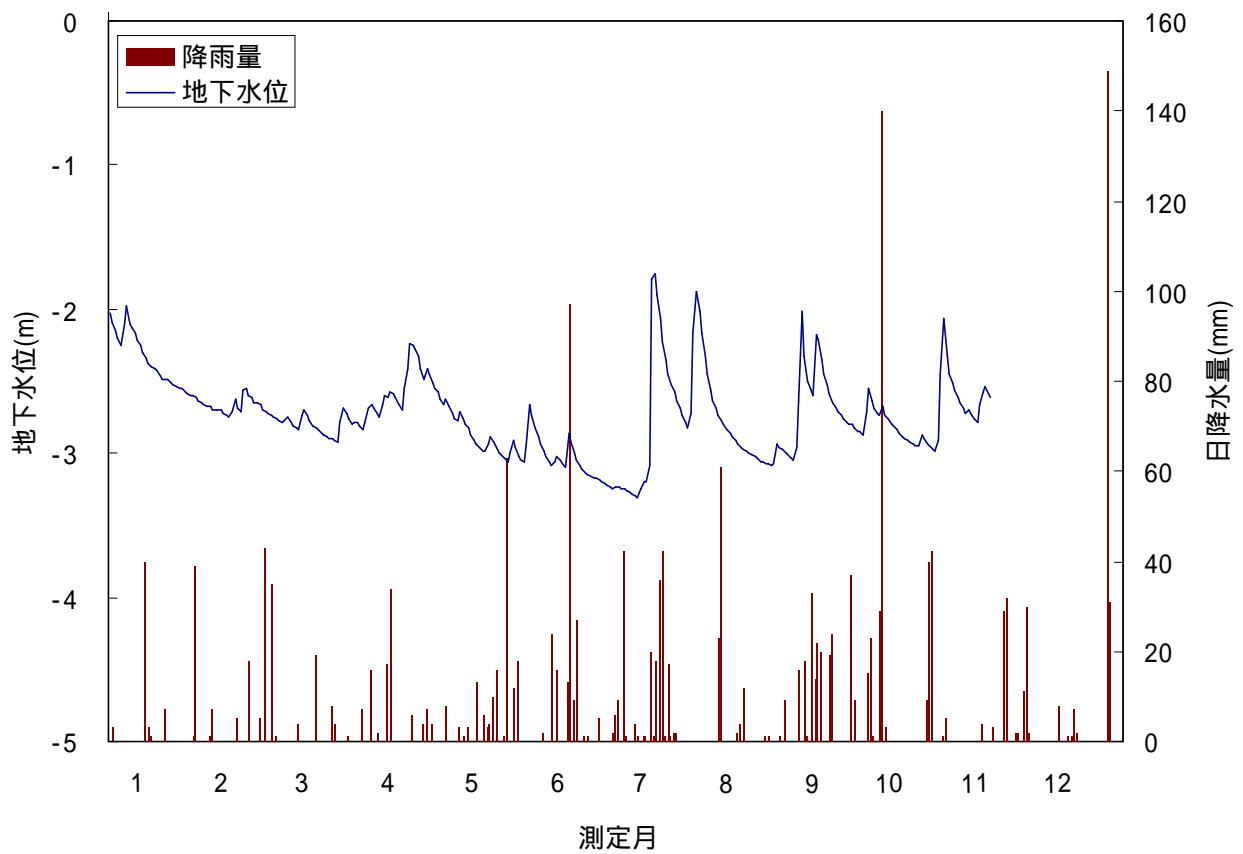


図 - 6 地下水位と降水量 小金井市 武蔵野公園(15-2)観測所

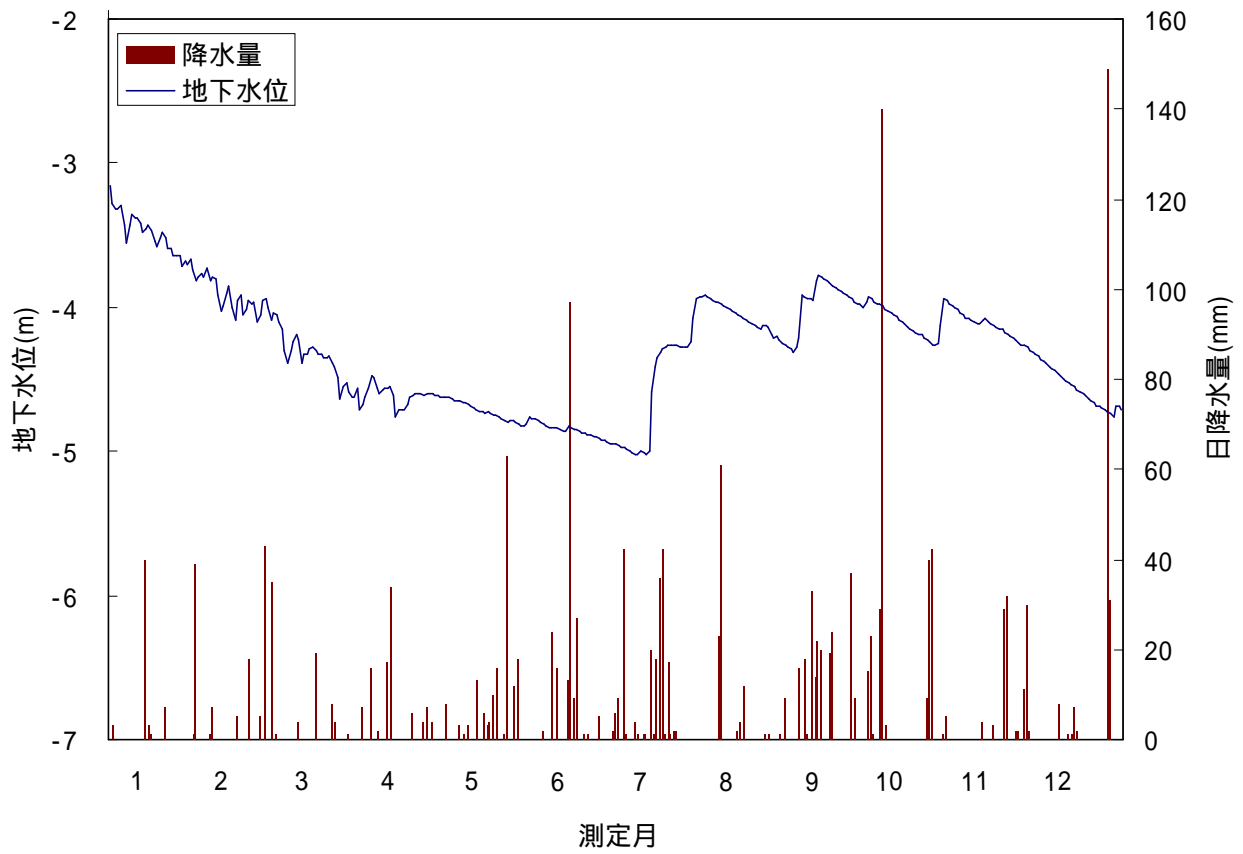


図 - 7 地下水水位と降水量 小金井市 前原(広場・17-5)観測所

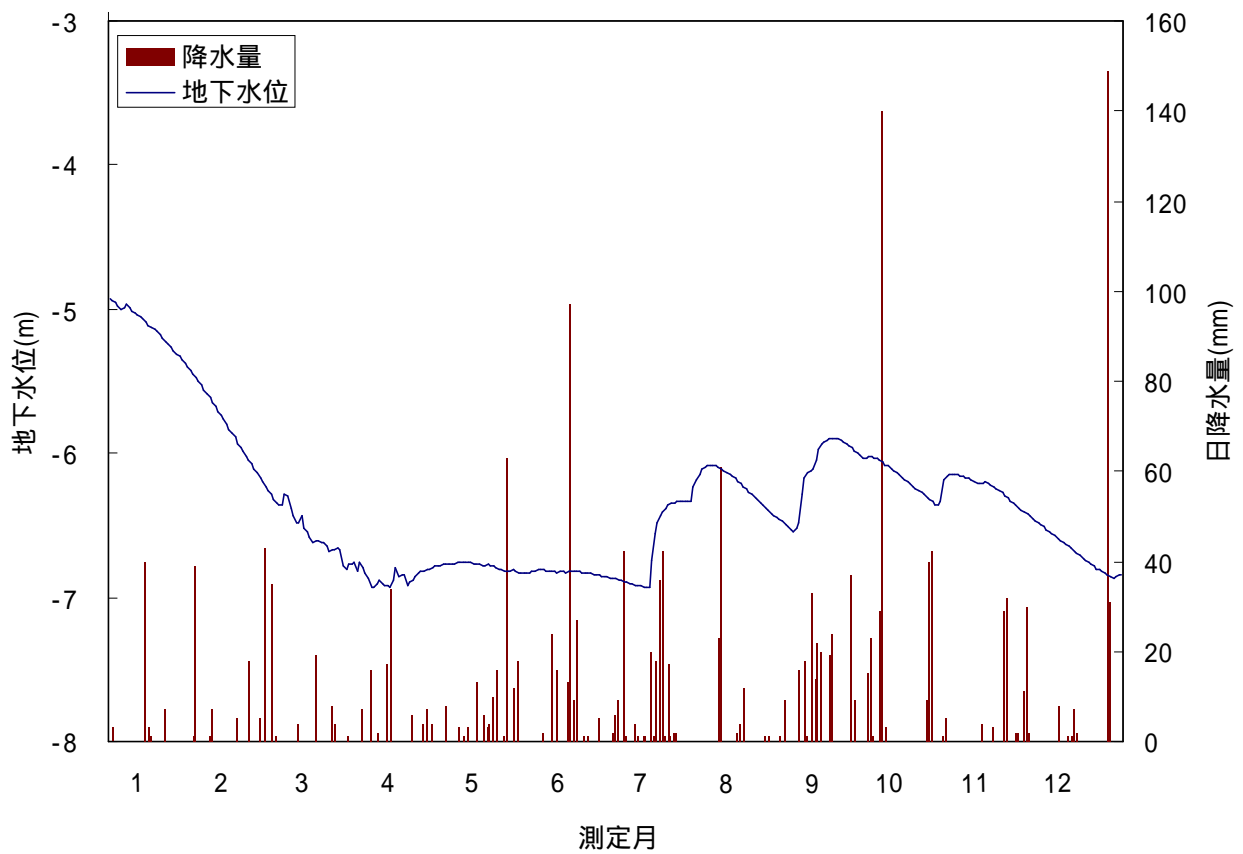


図 - 8 地下水水位と降水量 小金井市 貫井南(通路・P1)観測所

表 - 2 中野区 新井(神社)観測所

平成19年		水位(m)												備考	
	1	2	3	4	5	6	7	8	9	10	11	12			
1	-10.11	-10.08	-9.86	-9.98	-9.81	-9.61	-9.40	-9.26	-9.40	-9.16	-8.81	-9.05			
2	-10.02	-10.03	-9.75	-9.90	-9.85	-9.61	-9.40	-9.29	-9.42	-9.01	-8.85	-9.03			
3	-10.01	-9.99	-9.79	-9.90	-9.92	-9.63	-9.42	-9.31	-9.46	-8.94	-8.89	-9.11			
4	-10.07	-10.04	-9.85	-9.98	-9.94	-9.65	-9.46	-9.31	-9.50	-8.97	-8.97	-9.17			
5	-10.09	-10.05	-9.84	-9.93	-9.92	-9.63	-9.45	-9.33	-9.48	-8.96	-8.97	-9.22			
6	-10.10	-10.06	-9.79	-9.96	-9.91	-9.64	-9.36	-9.36	-9.50	-8.52	-8.98	-9.25			
7	-10.09	-9.95	-9.81	-9.95	-9.90	-9.67	-9.42	-9.38	-9.49	-7.90	-8.97	-9.22			
8	-10.15	-9.97	-9.81	-9.91	-9.93	-9.70	-9.48	-9.41	-9.52	-8.11	-9.12	-9.22			
9	-10.16	-10.04	-9.87	-9.99	-9.96	-9.60	-9.52	-9.28	-9.52	-8.27	-9.14	-9.24			
10	-10.13	-10.01	-9.83	-10.03	-9.94	-9.63	-9.52	-9.21	-9.53	-8.34	-9.14	-9.22			
11	-10.16	-9.99	-9.79	-9.99	-9.90	-9.67	-9.52	-9.24	-9.53	-8.37	-9.07	-9.31			
12	-10.19	-10.03	-9.74	-9.82	-9.97	-9.67	-9.51	-9.22	-9.55	-8.42	-9.10	-9.33			
13	-10.18	-10.06	-9.81	-9.75	-9.93	-9.68	-9.52	-9.12	-9.50	-8.47	-9.20	-9.30			
14	-10.08	-10.04	-9.84	-9.80	-9.87	-9.68	-9.55	-9.14	-9.35	-8.54	-9.18	-9.31			
15	-10.05	-10.05	-9.89	-9.82	-9.96	-9.67	-9.55	-9.15	-9.29	-8.54	-9.24	-9.30			
16	-10.07	-10.06	-9.85	-9.72	-9.97	-9.41	-9.52	-9.16	-9.31	-8.61	-9.29	-9.32			
17	-10.07	-10.07	-9.77	-9.79	-9.97	-9.28	-9.53	-9.16	-9.29	-8.70	-9.34	-9.28			
18	-10.09	-10.13	-9.84	-9.82	-9.93	-9.21	-9.40	-9.18	-9.15	-8.75	-9.37	-9.42			
19	-10.09	-10.13	-9.78	-9.81	-9.88	-9.14	-9.18	-9.23	-9.11	-8.80	-9.37	-9.50			
20	-10.11	-10.12	-9.88	-9.69	-9.80	-9.16	-9.06	-9.27	-9.16	-8.81	-9.09	-9.48			
21	-10.06	-10.07	-9.89	-9.69	-9.88	-9.17	-9.02	-9.28	-9.19	-8.88	-9.06	-9.43			
22	-10.03	-10.05	-9.92	-9.78	-9.90	-9.18	-8.99	-9.30	-9.27	-8.92	-9.11	-9.41			
23	-10.08	-10.05	-9.81	-9.80	-9.84	-9.19	-9.02	-9.31	-9.25	-8.80	-9.13	-9.43			
24	-10.11	-10.11	-9.87	-9.77	-9.84	-9.25	-9.03	-9.35	-9.24	-8.64	-9.16	-9.51			
25	-10.12	-10.12	-9.94	-9.81	-9.77	-9.29	-9.07	-9.36	-9.29	-8.60	-9.21	-9.57			
26	-10.08	-10.03	-9.90	-9.86	-9.75	-9.29	-9.11	-9.35	-9.29	-8.62	-9.17	-9.44			
27	-10.06	-9.97	-9.89	-9.82	-9.71	-9.29	-9.10	-9.35	-9.06	-8.65	-8.97	-8.57			
28	-10.10	-9.99	-9.84	-9.84	-9.53	-9.33	-9.11	-9.35	-9.07	-8.70	-8.97	-8.60			
29	-10.17	***	-9.84	-9.85	-9.52	-9.39	-9.14	-9.34	-9.12	-8.68	-9.01	-8.69			
30	-10.14	***	-9.89	-9.82	-9.56	-9.41	-9.20	-9.35	-9.13	-8.76	-9.05	-8.80			
31	-10.16	***	-9.95	***	-9.60	***	-9.23	-9.38	***	-8.77	***	-8.86			
平均	-10.10	-10.05	-9.84	-9.85	-9.84	-9.46	-9.32	-9.28	-9.33	-8.65	-9.10	-9.21	年平均	-9.50	
最高	-10.01	-9.95	-9.74	-9.69	-9.52	-9.14	-8.99	-9.12	-9.06	-7.90	-8.81	-8.57	年最高	-7.90	
最低	-10.19	-10.13	-9.95	-10.03	-9.97	-9.70	-9.55	-9.41	-9.55	-9.16	-9.37	-9.57	年最低	-10.19	

表 - 3 東久留米市 小平霊園観測所

平成19年		水位(m)												備考	
	1	2	3	4	5	6	7	8	9	10	11	12			
1	-3.48	-4.29	-5.32	-6.59	-6.72	-6.67	-6.55	-5.37	-5.41	-4.35	-4.32	-5.14			
2	-3.50	-4.32	-5.36	-6.63	-6.72	-6.61	-6.56	-5.28	-5.43	-4.33	-4.33	-5.18			
3	-3.53	-4.36	-5.41	-6.67	-6.73	-6.57	-6.57	-5.23	-5.44	-4.33	-4.35	-5.22			
4	-3.57	-4.39	-5.45	-6.69	-6.73	-6.54	-6.59	-5.21	-5.46	-4.33	-4.38	-5.26			
5	-3.60	-4.43	-5.49	-6.71	-6.74	-6.68	-6.60	-5.20	-5.46	-4.33	-4.40	-5.30			
6	-3.58	-4.47	-5.51	-6.74	-6.75	-6.48	-6.61	-5.19	-5.41	-4.35	-4.43	-5.35			
7	-3.55	-4.50	-5.54	-6.77	-6.74	-6.48	-6.62	-5.19	-5.14	-4.36	-4.44	-5.39			
8	-3.59	-4.54	-5.59	-6.80	-6.74	-6.48	-6.63	-5.20	-4.94	-4.36	-4.47	-5.43			
9	-3.62	-4.57	-5.64	-6.83	-6.74	-6.49	-6.64	-5.20	-4.84	-4.38	-4.49	-5.47			
10	-3.65	-4.60	-5.68	-6.85	-6.75	-6.49	-6.62	-5.20	-4.79	-4.40	-4.51	-5.52			
11	-3.67	-4.64	-5.72	-6.87	-6.75	-6.48	-6.60	-5.20	-4.76	-4.40	-4.50	-5.56			
12	-3.69	-4.69	-5.76	-6.87	-6.76	-6.48	-6.61	-5.21	-4.66	-4.42	-4.50	-5.60			
13	-3.72	-4.72	-5.80	-6.88	-6.77	-6.48	-6.68	-5.21	-4.54	-4.44	-4.53	-5.64			
14	-3.75	-4.75	-5.84	-6.89	-6.79	-6.49	-6.88	-5.22	-4.46	-4.46	-4.55	-5.67			
15	-3.78	-4.77	-5.89	-6.91	-6.80	-6.47	-6.59	-5.22	-4.41	-4.48	-4.57	-5.72			
16	-3.79	-4.82	-5.94	-6.92	-6.80	-6.46	-6.22	-5.23	-4.39	-4.49	-4.60	-5.76			
17	-3.81	-4.86	-5.98	-6.92	-6.81	-6.46	-6.04	-5.24	-4.38	-4.51	-4.63	-5.81			
18	-3.84	-4.89	-6.03	-6.88	-6.80	-6.47	-5.93	-5.26	-4.35	-4.53	-4.65	-5.85			
19	-3.88	-4.91	-6.07	-6.84	-6.80	-6.47	-5.86	-5.27	-4.33	-4.55	-4.69	-5.89			
20	-3.91	-4.95	-6.12	-6.77	-6.80	-6.47	-5.82	-5.28	-4.33	-4.54	-4.72	-5.94			
21	-3.94	-4.98	-6.17	-6.74	-6.81	-6.48	-5.79	-5.29	-4.34	-4.57	-4.75	-5.98			
22	-3.97	-5.02	-6.21	-6.72	-6.82	-6.48	-5.77	-5.30	-4.34	-4.59	-4.79	-6.02			
23	-4.00	-5.06	-6.26	-6.71	-6.82	-6.49	-5.76	-5.31	-4.35	-4.61	-4.83	-6.05			
24	-4.03	-5.10	-6.31	-6.71	-6.83	-6.50	-5.76	-5.32	-4.36	-4.64	-4.86	-6.08			
25	-4.06	-5.15	-6.32	-6.70	-6.83	-6.50	-5.77	-5.33	-4.36	-4.66	-4.90	-6.12			
26	-4.09	-5.19	-6.36	-6.69	-6.80	-6.51	-5.77	-5.34	-4.37	-4.66	-4.93	-6.16			
27	-4.12	-5.23	-6.40	-6.69	-6.79	-6.51	-5.78	-5.35	-4.38	-4.59	-4.97	-6.20			
28	-4.16	-5.27	-6.44	-6.69	-6.79	-6.52	-5.79	-5.36	-4.39	-4.37	-5.01	-6.25			
29	-4.19	***	-6.49	-6.70	-6.80	-6.53	-5.78	-5.37	-4.41	-4.31	-5.05	-6.24			
30	-4.23	***	-6.53	-6.71	-6.80	-6.54	-5.64	-5.38	-4.40	-4.28	-5.10	-6.23			
31	-4.26	***	-6.56	***	-6.77	***	-5.51	-5.39	***	-4.29	***	-6.25			
平均	-3.83	-4.77	-5.94	-6.77	-6.78	-6.51	-6.20	-5.27	-4.69	-4.45	-4.64	-5.75	年平均	-5.47	
最高	-3.48	-4.29	-5.32	-6.59	-6.72	-6.46	-5.51	-5.19	-4.33	-4.28	-4.32	-5.14	年最高	-3.48	
最低	-4.26	-5.27	-6.56	-6.92	-6.83	-6.68	-6.88	-5.39	-5.46	-4.66	-5.10	-6.25	年最低	-6.92	

表 - 4 武蔵野市 井の頭公園観測所

平成19年		水位(m)												備考	
	1	2	3	4	5	6	7	8	9	10	11	12			
1	-2.25	-2.71	-3.11	-3.43	-3.34	-3.52	-3.59	-2.89	-3.30	-2.98	-3.06	-3.32			
2	-2.26	-2.74	-3.12	-3.44	-3.34	-3.52	-3.60	-2.86	-3.32	-2.99	-3.07	-3.34			
3	-2.28	-2.76	-3.14	-3.44	-3.35	-3.52	-3.61	-2.83	-3.33	-3.01	-3.08	-3.34			
4	-2.31	-2.78	-3.15	-3.44	-3.36	-3.52	-3.62	-2.82	-3.34	-3.02	-3.10	-3.36			
5	-2.33	-2.80	-3.16	-3.42	-3.36	-3.53	-3.63	-2.83	-3.35	-3.03	-3.10	-3.37			
6	-2.30	-2.81	-3.17	-3.42	-3.36	-3.54	-3.64	-2.84	-3.33	-3.06	-3.10	-3.38			
7	-2.27	-2.83	-3.19	-3.43	-3.36	-3.55	-3.65	-2.86	-3.14	-3.07	-3.12	-3.40			
8	-2.32	-2.84	-3.21	-3.43	-3.37	-3.56	-3.66	-2.87	-3.05	-3.07	-3.13	-3.41			
9	-2.35	-2.86	-3.23	-3.43	-3.37	-3.56	-3.67	-2.89	-3.03	-3.08	-3.15	-3.42			
10	-2.36	-2.87	-3.24	-3.43	-3.37	-3.52	-3.68	-2.91	-3.02	-3.10	-3.15	-3.43			
11	-2.38	-2.89	-3.23	-3.43	-3.39	-3.46	-3.68	-2.94	-3.02	-3.12	-3.12	-3.44			
12	-2.40	-2.92	-3.24	-3.42	-3.41	-3.46	-3.69	-2.96	-2.94	-3.14	-3.09	-3.45			
13	-2.41	-2.93	-3.25	-3.43	-3.41	-3.46	-3.70	-2.97	-2.88	-3.16	-3.10	-3.46			
14	-2.44	-2.93	-3.27	-3.43	-3.43	-3.46	-3.69	-2.99	-2.86	-3.17	-3.12	-3.47			
15	-2.45	-2.95	-3.28	-3.43	-3.44	-3.43	-3.51	-3.02	-2.85	-3.18	-3.13	-3.49			
16	-2.47	-2.98	-3.29	-3.43	-3.45	-3.43	-3.32	-3.04	-2.84	-3.19	-3.14	-3.50			
17	-2.48	-3.00	-3.30	-3.42	-3.45	-3.44	-3.27	-3.06	-2.84	-3.21	-3.15	-3.51			
18	-2.50	-2.98	-3.31	-3.40	-3.46	-3.44	-3.23	-3.08	-2.86	-3.22	-3.16	-3.52			
19	-2.52	-2.98	-3.32	-3.37	-3.47	-3.45	-3.19	-3.10	-2.87	-3.24	-3.18	-3.53			
20	-2.53	-3.01	-3.34	-3.35	-3.48	-3.46	-3.18	-3.12	-2.89	-3.24	-3.19	-3.54			
21	-2.53	-3.02	-3.35	-3.34	-3.49	-3.47	-3.17	-3.13	-2.90	-3.26	-3.20	-3.55			
22	-2.54	-3.03	-3.36	-3.33	-3.50	-3.48	-3.16	-3.15	-2.92	-3.27	-3.21	-3.57			
23	-2.56	-3.03	-3.37	-3.33	-3.51	-3.49	-3.16	-3.18	-2.94	-3.28	-3.23	-3.56			
24	-2.57	-3.06	-3.38	-3.34	-3.52	-3.51	-3.16	-3.20	-2.95	-3.30	-3.24	-3.57			
25	-2.58	-3.07	-3.37	-3.33	-3.52	-3.51	-3.17	-3.22	-2.96	-3.31	-3.25	-3.58			
26	-2.60	-3.08	-3.37	-3.33	-3.51	-3.53	-3.18	-3.24	-2.98	-3.32	-3.26	-3.59			
27	-2.62	-3.09	-3.38	-3.34	-3.52	-3.54	-3.19	-3.26	-3.00	-3.26	-3.27	-3.60			
28	-2.65	-3.09	-3.39	-3.33	-3.53	-3.56	-3.20	-3.27	-3.02	-3.10	-3.28	-3.61			
29	-2.66	***	-3.40	-3.33	-3.54	-3.56	-3.18	-3.26	-3.04	-3.08	-3.30	-3.58			
30	-2.68	***	-3.41	-3.34	-3.54	-3.58	-3.07	-3.28	-3.03	-3.07	-3.31	-3.56			
31	-2.69	***	-3.42	***	-3.54	***	-2.94	-3.29	***	-3.07	***	-3.56			
平均	-2.46	-2.93	-3.28	-3.39	-3.44	-3.50	-3.40	-3.04	-3.03	-3.15	-3.17	-3.48	年平均	-3.19	
最高	-2.25	-2.71	-3.11	-3.33	-3.34	-3.43	-2.94	-2.82	-2.84	-2.98	-3.06	-3.32	年最高	-2.25	
最低	-2.69	-3.09	-3.42	-3.44	-3.54	-3.58	-3.70	-3.29	-3.35	-3.32	-3.31	-3.61	年最低	-3.70	

表 - 5 小金井市 武蔵野公園(15-2)観測所

平成19年		地下水位(m)												備考	
	1	2	3	4	5	6	7	8	9	10	11	12			
1	-2.02	-2.61	-2.75	-2.81	-2.67	-2.66	-3.24	-2.01	-3.00	-2.55	-2.56	---			
2	-2.09	-2.63	-2.77	-2.84	-2.63	-2.74	-3.24	-2.16	-3.01	-2.63	-2.61	---	---	欠測	
3	-2.15	-2.65	-2.78	-2.79	-2.67	-2.82	-3.24	-2.32	-3.03	-2.69	-2.65	---			
4	-2.20	-2.66	-2.78	-2.68	-2.72	-2.89	-3.25	-2.45	-3.05	-2.72	-2.69	---			
5	-2.25	-2.67	-2.78	-2.66	-2.76	-2.94	-3.25	-2.56	-2.96	-2.73	-2.72	---			
6	-2.10	-2.68	-2.75	-2.69	-2.77	-2.98	-3.26	-2.63	-2.63	-2.68	-2.70	---			
7	-1.98	-2.69	-2.78	-2.72	-2.71	-3.02	-3.27	-2.69	-2.02	-2.74	-2.73	---			
8	-2.10	-2.70	-2.81	-2.75	-2.76	-3.06	-3.29	-2.73	-2.32	-2.77	-2.76	---			
9	-2.13	-2.70	-2.83	-2.66	-2.80	-3.08	-3.30	-2.77	-2.50	-2.80	-2.78	---			
10	-2.16	-2.70	-2.83	-2.60	-2.83	-3.06	-3.31	-2.80	-2.57	-2.82	-2.66	---			
11	-2.21	-2.72	-2.74	-2.62	-2.87	-3.03	-3.24	-2.84	-2.60	-2.83	-2.57	---			
12	-2.26	-2.74	-2.69	-2.57	-2.91	-3.05	-3.20	-2.87	-2.18	-2.86	-2.53	---			
13	-2.30	-2.75	-2.74	-2.59	-2.93	-3.09	-3.20	-2.89	-2.22	-2.88	-2.59	---			
14	-2.34	-2.71	-2.78	-2.61	-2.96	-3.10	-3.08	-2.92	-2.35	-2.90	-2.61	---			
15	-2.37	-2.62	-2.81	-2.67	-2.98	-2.86	-1.79	-2.94	-2.45	-2.91	---	---			
16	-2.40	-2.68	-2.83	-2.70	-2.99	-2.93	-1.76	-2.96	-2.53	-2.93	---	---			
17	-2.42	-2.71	-2.84	-2.54	-2.94	-3.00	-1.90	-2.97	-2.59	-2.93	---	---			
18	-2.43	-2.56	-2.86	-2.42	-2.88	-3.04	-2.07	-2.99	-2.65	-2.94	---	---			
19	-2.46	-2.55	-2.87	-2.24	-2.92	-3.08	-2.23	-3.00	-2.68	-2.95	---	---			
20	-2.48	-2.60	-2.88	-2.25	-2.95	-3.11	-2.35	-3.01	-2.71	-2.87	---	---			
21	-2.49	-2.61	-2.90	-2.28	-2.99	-3.13	-2.45	-3.02	-2.74	-2.90	---	---			
22	-2.48	-2.64	-2.90	-2.33	-3.01	-3.15	-2.52	-3.04	-2.76	-2.93	---	---			
23	-2.51	-2.65	-2.92	-2.41	-3.03	-3.16	-2.58	-3.05	-2.78	-2.95	---	---			
24	-2.52	-2.67	-2.92	-2.49	-3.06	-3.18	-2.64	-3.06	-2.79	-2.97	---	---			
25	-2.54	-2.70	-2.79	-2.42	-2.99	-3.18	-2.69	-3.07	-2.80	-2.98	---	---			
26	-2.55	-2.71	-2.69	-2.45	-2.91	-3.19	-2.74	-3.08	-2.83	-2.91	---	---			
27	-2.55	-2.72	-2.72	-2.51	-2.96	-3.20	-2.79	-3.08	-2.84	-2.44	---	---			
28	-2.57	-2.73	-2.76	-2.55	-3.02	-3.21	-2.83	-3.07	-2.85	-2.06	---	---			
29	-2.58	***	-2.79	-2.58	-3.05	-3.22	-2.73	-2.93	-2.87	-2.32	---	---			
30	-2.60	***	-2.79	-2.62	-3.06	-3.23	-2.16	-2.96	-2.71	-2.45	---	---			
31	-2.60	***	-2.79	***	-2.95	***	-1.87	-2.97	***	-2.52	---	---		参考値	
平均	-2.35	-2.67	-2.80	-2.57	-2.89	-3.05	-2.76	-2.83	-2.67	-2.76	-2.65	-	年平均	-2.73	
最高	-1.98	-2.55	-2.69	-2.24	-2.63	-2.66	-1.76	-2.01	-2.02	-2.06	-2.53	-	年最高	-1.76	
最低	-2.60	-2.75	-2.92	-2.84	-3.06	-3.23	-3.31	-3.08	-3.05	-2.98	-2.78	-	年最低	-3.31	

表 - 6 小金井市 前原 (広場・17 - 5) 観測所

平成19年		水位(m)												備考	
	1	2	3	4	5	6	7	8	9	10	11	12			
1	-3.16	-3.82	-4.04	-4.71	-4.63	-4.76	-4.95	-3.93	-4.26	-3.92	-4.00	-4.34			
2	-3.29	-3.79	-4.05	-4.68	-4.62	-4.77	-4.95	-3.92	-4.28	-3.94	-4.02	-4.36			
3	-3.32	-3.77	-4.10	-4.63	-4.63	-4.77	-4.96	-3.92	-4.29	-3.96	-4.04	-4.37			
4	-3.32	-3.79	-4.15	-4.56	-4.64	-4.78	-4.97	-3.93	-4.31	-3.97	-4.06	-4.39			
5	-3.30	-3.73	-4.31	-4.47	-4.65	-4.79	-4.98	-3.94	-4.27	-3.98	-4.07	-4.41			
6	-3.43	-3.82	-4.39	-4.48	-4.65	-4.80	-4.99	-3.95	-4.21	-3.99	-4.08	-4.43			
7	-3.56	-3.80	-4.29	-4.56	-4.64	-4.82	-5.00	-3.96	-4.31	-4.01	-4.09	-4.44			
8	-3.43	-3.80	-4.24	-4.60	-4.66	-4.83	-5.01	-3.97	-3.93	-4.02	-4.11	-4.46			
9	-3.36	-3.92	-4.19	-4.58	-4.67	-4.84	-5.02	-3.98	-3.94	-4.04	-4.12	-4.48			
10	-3.38	-4.02	-4.22	-4.56	-4.67	-4.83	-5.03	-3.99	-3.94	-4.06	-4.11	-4.49			
11	-3.38	-4.00	-4.39	-4.57	-4.68	-4.84	-5.00	-4.00	-3.95	-4.07	-4.09	-4.51			
12	-3.42	-3.90	-4.33	-4.56	-4.70	-4.85	-5.01	-4.01	-3.81	-4.09	-4.08	-4.52			
13	-3.48	-3.85	-4.32	-4.62	-4.71	-4.86	-5.02	-4.02	-3.78	-4.11	-4.10	-4.53			
14	-3.45	-4.01	-4.29	-4.77	-4.72	-4.86	-5.00	-4.04	-3.80	-4.12	-4.12	-4.55			
15	-3.43	-4.10	-4.27	-4.72	-4.73	-4.82	-4.58	-4.05	-3.81	-4.13	-4.13	-4.57			
16	-3.47	-3.95	-4.30	-4.71	-4.73	-4.83	-4.41	-4.06	-3.82	-4.15	-4.14	-4.59			
17	-3.54	-3.92	-4.33	-4.71	-4.73	-4.84	-4.36	-4.08	-3.83	-4.16	-4.15	-4.60			
18	-3.58	-4.05	-4.33	-4.67	-4.73	-4.85	-4.31	-4.09	-3.85	-4.18	-4.16	-4.62			
19	-3.52	-4.01	-4.34	-4.63	-4.74	-4.86	-4.29	-4.10	-3.87	-4.19	-4.18	-4.63			
20	-3.48	-3.95	-4.35	-4.61	-4.75	-4.87	-4.28	-4.12	-3.88	-4.19	-4.19	-4.65			
21	-3.51	-3.98	-4.33	-4.60	-4.77	-4.88	-4.27	-4.13	-3.90	-4.21	-4.20	-4.67			
22	-3.59	-3.97	-4.39	-4.60	-4.77	-4.88	-4.26	-4.14	-3.91	-4.23	-4.22	-4.68			
23	-3.59	-4.10	-4.41	-4.60	-4.78	-4.89	-4.26	-4.16	-3.92	-4.24	-4.23	-4.68			
24	-3.64	-4.05	-4.48	-4.62	-4.79	-4.90	-4.27	-4.13	-3.93	-4.26	-4.25	-4.69			
25	-3.65	-3.95	-4.63	-4.60	-4.79	-4.90	-4.27	-4.13	-3.94	-4.27	-4.26	-4.71			
26	-3.65	-3.94	-4.55	-4.60	-4.78	-4.91	-4.27	-4.15	-3.96	-4.26	-4.27	-4.73			
27	-3.72	-4.01	-4.52	-4.60	-4.80	-4.92	-4.28	-4.19	-3.97	-4.13	-4.28	-4.74			
28	-3.68	-4.09	-4.59	-4.61	-4.81	-4.93	-4.28	-4.21	-3.98	-3.94	-4.30	-4.76			
29	-3.70	***	-4.63	-4.61	-4.82	-4.93	-4.24	-4.21	-4.00	-3.96	-4.31	-4.69			
30	-3.66	***	-4.63	-4.62	-4.82	-4.94	-4.07	-4.23	-3.97	-3.98	-4.33	-4.69			
31	-3.74	***	-4.57	***	-4.81	***	-3.94	-4.25	***	-3.99	***	-4.71			
平均	-3.50	-3.93	-4.35	-4.62	-4.72	-4.85	-4.60	-4.06	-3.97	-4.09	-4.16	-4.57	年平均	-4.29	
最高	-3.16	-3.73	-4.04	-4.47	-4.62	-4.76	-3.94	-3.92	-3.78	-3.92	-4.00	-4.34	年最高	-3.16	
最低	-3.74	-4.10	-4.63	-4.77	-4.82	-4.94	-5.03	-4.25	-4.31	-4.27	-4.33	-4.76	年最低	-5.03	

表 - 7 小金井市 貫井南町(通路・P1) 観測所

平成19年		水位(m)												備考	
	1	2	3	4	5	6	7	8	9	10	11	12			
1	-4.93	-5.47	-6.32	-6.75	-6.77	-6.83	-6.87	-6.14	-6.49	-6.02	-6.14	-6.48			
2	-4.94	-5.50	-6.35	-6.80	-6.76	-6.82	-6.87	-6.12	-6.51	-6.02	-6.15	-6.50			
3	-4.96	-5.53	-6.36	-6.83	-6.76	-6.81	-6.88	-6.10	-6.53	-6.03	-6.15	-6.51			
4	-4.98	-5.56	-6.35	-6.87	-6.76	-6.81	-6.88	-6.08	-6.54	-6.04	-6.16	-6.53			
5	-5.00	-5.59	-6.28	-6.93	-6.76	-6.81	-6.89	-6.08	-6.52	-6.05	-6.17	-6.54			
6	-4.99	-5.61	-6.30	-6.93	-6.76	-6.81	-6.90	-6.08	-6.48	-6.06	-6.17	-6.56			
7	-4.96	-5.65	-6.38	-6.91	-6.75	-6.81	-6.90	-6.09	-6.28	-6.08	-6.18	-6.57			
8	-4.99	-5.68	-6.43	-6.89	-6.76	-6.82	-6.91	-6.10	-6.17	-6.09	-6.19	-6.59			
9	-5.01	-5.71	-6.49	-6.90	-6.76	-6.82	-6.91	-6.11	-6.14	-6.11	-6.21	-6.60			
10	-5.02	-5.73	-6.48	-6.92	-6.75	-6.82	-6.92	-6.12	-6.12	-6.12	-6.21	-6.62			
11	-5.04	-5.77	-6.43	-6.92	-6.76	-6.83	-6.92	-6.13	-6.11	-6.13	-6.21	-6.64			
12	-5.06	-5.80	-6.52	-6.93	-6.76	-6.82	-6.92	-6.15	-6.05	-6.15	-6.20	-6.65			
13	-5.07	-5.84	-6.54	-6.89	-6.77	-6.82	-6.93	-6.16	-5.97	-6.17	-6.21	-6.66			
14	-5.09	-5.86	-6.58	-6.79	-6.77	-6.83	-6.92	-6.18	-5.94	-6.18	-6.22	-6.68			
15	-5.11	-5.89	-6.62	-6.85	-6.78	-6.82	-6.75	-6.20	-5.92	-6.20	-6.23	-6.69			
16	-5.13	-5.93	-6.61	-6.84	-6.78	-6.82	-6.55	-6.21	-5.91	-6.21	-6.25	-6.71			
17	-5.14	-5.96	-6.61	-6.84	-6.76	-6.82	-6.48	-6.23	-5.90	-6.23	-6.26	-6.73			
18	-5.16	-5.99	-6.62	-6.92	-6.78	-6.82	-6.44	-6.25	-5.90	-6.25	-6.27	-6.74			
19	-5.18	-6.02	-6.62	-6.90	-6.78	-6.82	-6.40	-6.27	-5.90	-6.26	-6.30	-6.76			
20	-5.21	-6.05	-6.65	-6.88	-6.79	-6.83	-6.38	-6.29	-5.90	-6.27	-6.31	-6.77			
21	-5.23	-6.08	-6.68	-6.85	-6.80	-6.83	-6.36	-6.31	-5.91	-6.29	-6.33	-6.79			
22	-5.24	-6.11	-6.66	-6.83	-6.81	-6.83	-6.35	-6.32	-5.92	-6.30	-6.35	-6.80			
23	-5.27	-6.13	-6.67	-6.82	-6.81	-6.83	-6.34	-6.35	-5.94	-6.32	-6.36	-6.81			
24	-5.29	-6.17	-6.66	-6.82	-6.82	-6.84	-6.34	-6.36	-5.95	-6.34	-6.38	-6.82			
25	-5.31	-6.20	-6.67	-6.81	-6.81	-6.84	-6.33	-6.38	-5.96	-6.35	-6.40	-6.83			
26	-5.33	-6.23	-6.78	-6.80	-6.80	-6.85	-6.33	-6.40	-5.98	-6.36	-6.41	-6.84			
27	-5.35	-6.26	-6.81	-6.80	-6.82	-6.85	-6.34	-6.42	-6.00	-6.33	-6.42	-6.85			
28	-5.38	-6.28	-6.77	-6.79	-6.83	-6.86	-6.34	-6.43	-6.01	-6.18	-6.44	-6.86			
29	-5.40	***	-6.77	-6.78	-6.84	-6.86	-6.33	-6.44	-6.03	-6.16	-6.45	-6.85			
30	-5.43	***	-6.76	-6.78	-6.84	-6.86	-6.24	-6.46	-6.03	-6.15	-6.47	-6.85			
31	-5.45	***	-6.82	***	-6.84	***	-6.18	-6.48	***	-6.15	***	-6.85			
平均	-5.15	-5.88	-6.57	-6.85	-6.79	-6.83	-6.62	-6.24	-6.10	-6.18	-6.27	-6.70	年平均	-6.35	
最高	-4.93	-5.47	-6.28	-6.75	-6.75	-6.81	-6.18	-6.08	-5.90	-6.02	-6.14	-6.48	年最高	-4.93	
最低	-5.45	-6.28	-6.82	-6.93	-6.84	-6.86	-6.93	-6.48	-6.54	-6.36	-6.47	-6.86	年最低	-6.93	

表 - 8 平成19年 年間降水記録 気象庁 練馬観測所(アメダス)

年月日	降水	年月日	降水	年月日	降水	年月日	降水	年月日	降水	年月日	降水	年月日	降水	年月日	降水	年月日	降水	年月日	降水	年月日	降水	年月日	降水
1月1日	0	2月1日	0	3月1日	0	4月1日	0	5月1日	4	6月1日	1	7月1日	0	8月1日	0	9月1日	0	10月1日	2	11月1日	1	12月1日	0
1月2日	0	2月2日	0	3月2日	0	4月2日	0	5月2日	6	6月2日	0	7月2日	5	8月2日	11	9月2日	0	10月2日	1	11月2日	1	12月2日	0
1月3日	0	2月3日	0	3月3日	0	4月3日	17	5月3日	0	6月3日	0	7月3日	0	8月3日	0	9月3日	0	10月3日	0	11月3日	0	12月3日	1
1月4日	0	2月4日	0	3月4日	0	4月4日	20	5月4日	0	6月4日	0	7月4日	15	8月4日	0	9月4日	5	10月4日	0	11月4日	0	12月4日	1
1月5日	0	2月5日	0	3月5日	3	4月5日	0	5月5日	0	6月5日	0	7月5日	0	8月5日	0	9月5日	32	10月5日	2	11月5日	2	12月5日	0
1月6日	37	2月6日	0	3月6日	0	4月6日	0	5月6日	17	6月6日	0	7月6日	0	8月6日	0	9月6日	72	10月6日	0	11月6日	2	12月6日	0
1月7日	0	2月7日	0	3月7日	0	4月7日	0	5月7日	0	6月7日	0	7月7日	0	8月7日	0	9月7日	48	10月7日	0	11月7日	0	12月7日	0
1月8日	0	2月8日	0	3月8日	0	4月8日	1	5月8日	0	6月8日	0	7月8日	0	8月8日	0	9月8日	0	10月8日	3	11月8日	0	12月8日	0
1月9日	0	2月9日	1	3月9日	0	4月9日	13	5月9日	0	6月9日	1	7月9日	0	8月9日	0	9月9日	0	10月9日	3	11月9日	0	12月9日	0
1月10日	0	2月10日	1	3月10日	0	4月10日	0	5月10日	0	6月10日	20	7月10日	5	8月10日	0	9月10日	4	10月10日	0	11月10日	27	12月10日	0
1月11日	0	2月11日	0	3月11日	20	4月11日	12	5月11日	0	6月11日	11	7月11日	12	8月11日	0	9月11日	24	10月11日	0	11月11日	12	12月11日	0
1月12日	0	2月12日	0	3月12日	0	4月12日	0	5月12日	0	6月12日	0	7月12日	4	8月12日	0	9月12日	57	10月12日	0	11月12日	0	12月12日	0
1月13日	0	2月13日	0	3月13日	0	4月13日	0	5月13日	0	6月13日	0	7月13日	0	8月13日	0	9月13日	0	10月13日	0	11月13日	0	12月13日	8
1月14日	0	2月14日	13	3月14日	0	4月14日	1	5月14日	0	6月14日	13	7月14日	60	8月14日	0	9月14日	0	10月14日	0	11月14日	0	12月14日	0
1月15日	0	2月15日	0	3月15日	0	4月15日	0	5月15日	8	6月15日	5	7月15日	60	8月15日	0	9月15日	0	10月15日	0	11月15日	0	12月15日	0
1月16日	0	2月16日	0	3月16日	0	4月16日	11	5月16日	0	6月16日	0	7月16日	0	8月16日	0	9月16日	0	10月16日	0	11月16日	0	12月16日	0
1月17日	3	2月17日	2	3月17日	0	4月17日	17	5月17日	14	6月17日	0	7月17日	10	8月17日	0	9月17日	0	10月17日	0	11月17日	0	12月17日	0
1月18日	0	2月18日	27	3月18日	0	4月18日	10	5月18日	0	6月18日	0	7月18日	1	8月18日	0	9月18日	0	10月18日	0	11月18日	0	12月18日	0
1月19日	0	2月19日	0	3月19日	0	4月19日	9	5月19日	3	6月19日	0	7月19日	0	8月19日	0	9月19日	0	10月19日	14	11月19日	1	12月19日	0
1月20日	0	2月20日	0	3月20日	0	4月20日	0	5月20日	0	6月20日	0	7月20日	0	8月20日	0	9月20日	0	10月20日	1	11月20日	0	12月20日	0
1月21日	1	2月21日	0	3月21日	0	4月21日	0	5月21日	0	6月21日	0	7月21日	1	8月21日	0	9月21日	0	10月21日	0	11月21日	0	12月21日	0
1月22日	0	2月22日	0	3月22日	0	4月22日	0	5月22日	0	6月22日	7	7月22日	3	8月22日	0	9月22日	0	10月22日	0	11月22日	0	12月22日	4
1月23日	4	2月23日	7	3月23日	0	4月23日	0	5月23日	0	6月23日	0	7月23日	0	8月23日	2	9月23日	0	10月23日	0	11月23日	0	12月23日	14
1月24日	0	2月24日	0	3月24日	0	4月24日	6	5月24日	0	6月24日	4	7月24日	0	8月24日	0	9月24日	0	10月24日	0	11月24日	0	12月24日	0
1月25日	0	2月25日	0	3月25日	45	4月25日	18	5月25日	32	6月25日	0	7月25日	0	8月25日	1	9月25日	1	10月25日	0	11月25日	0	12月25日	0
1月26日	3	2月26日	0	3月26日	0	4月26日	0	5月26日	1	6月26日	2	7月26日	0	8月26日	0	9月26日	0	10月26日	12	11月26日	0	12月26日	0
1月27日	0	2月27日	0	3月27日	0	4月27日	0	5月27日	0	6月27日	0	7月27日	0	8月27日	0	9月27日	0	10月27日	85	11月27日	0	12月27日	0
1月28日	0	2月28日	0	3月28日	0	4月28日	3	5月28日	0	6月28日	0	7月28日	0	8月28日	20	9月28日	0	10月28日	0	11月28日	0	12月28日	11
1月29日	0			3月29日	0	4月29日	0	5月29日	0	6月29日	3	7月29日	38	8月29日	2	9月29日	4	10月29日	0	11月29日	0	12月29日	38
1月30日	0			3月30日	11	4月30日	0	5月30日	12	6月30日	1	7月30日	38	8月30日	1	9月30日	42	10月30日	1	11月30日	0	12月30日	1
1月31日	0			3月31日	0			5月31日	18			7月31日	19	8月31日	0			10月31日	1			12月31日	0
	48		51		79		138		115		68		271		36		289		125		46		78

降水:日降水量(mm) 本表の降水量は、気象庁の気象統計情報の標記観測所(アメダス)データによる。 降水量年間計 1344 mm

表 - 9 平成19年 年間降水記録 気象庁 府中観測所(アメダス)

年月日	降水	年月日	降水	年月日	降水	年月日	降水	年月日	降水	年月日	降水	年月日	降水	年月日	降水	年月日	降水	年月日	降水	年月日	降水	年月日	降水
1月1日	0	2月1日	0	3月1日	0	4月1日	0	5月1日	5	6月1日	0	7月1日	6	8月1日	0	9月1日	0	10月1日	2	11月1日	1	12月1日	0
1月2日	0	2月2日	0	3月2日	0	4月2日	0	5月2日	4	6月2日	0	7月2日	2	8月2日	0	9月2日	0	10月2日	0	11月2日	1	12月2日	0
1月3日	0	2月3日	0	3月3日	0	4月3日	15	5月3日	0	6月3日	0	7月3日	0	8月3日	0	9月3日	0	10月3日	0	11月3日	0	12月3日	2
1月4日	0	2月4日	0	3月4日	0	4月4日	5	5月4日	0	6月4日	0	7月4日	5	8月4日	0	9月4日	8	10月4日	0	11月4日	0	12月4日	0
1月5日	0	2月5日	0	3月5日	5	4月5日	0	5月5日	0	6月5日	0	7月5日	1	8月5日	0	9月5日	24	10月5日	8	11月5日	3	12月5日	0
1月6日	41	2月6日	0	3月6日	0	4月6日	0	5月6日	14	6月6日	0	7月6日	0	8月6日	0	9月6日	68	10月6日	0	11月6日	2	12月6日	0
1月7日	0	2月7日	0	3月7日	0	4月7日	2	5月7日	1	6月7日	0	7月7日	0	8月7日	0	9月7日	56	10月7日	0	11月7日	0	12月7日	0
1月8日	0	2月8日	0	3月8日	0	4月8日	0	5月8日	0	6月8日	0	7月8日	0	8月8日	0	9月8日	0	10月8日	0	11月8日	0	12月8日	0
1月9日	0	2月9日	0	3月9日	0	4月9日	14	5月9日	0	6月9日	5	7月9日	0	8月9日	0	9月9日	0	10月9日	0	11月9日	0	12月9日	0
1月10日	0	2月10日	0	3月10日	0	4月10日	0	5月10日	1	6月10日	11	7月10日	12	8月10日	0	9月10日	9	10月10日	0	11月10日	26	12月10日	0
1月11日	0	2月11日	0	3月11日	18	4月11日	11	5月11日	0	6月11日	5	7月11日	10	8月11日	0	9月11日	15	10月11日	0	11月11日	7	12月11日	0
1月12日	0	2月12日	0	3月12日	0	4月12日	0	5月12日	0	6月12日	0	7月12日	3	8月12日	0	9月12日	40	10月12日	0	11月12日	0	12月12日	0
1月13日	0	2月13日	0	3月13日	0	4月13日	0	5月13日	0	6月13日	0	7月13日	0	8月13日	0	9月13日	0	10月13日	0	11月13日	0	12月13日	10
1月14日	0	2月14日	15	3月14日	0	4月14日	3	5月14日	0	6月14日	25	7月14日	71	8月14日	0	9月14日	0	10月14日	1	11月14日	0	12月14日	0
1月15日	0	2月15日	0	3月15日	0	4月15日	0	5月15日	5	6月15日	1	7月15日	70	8月15日	0	9月15日	0	10月15日	0	11月15日	0	12月15日	0
1月16日	0	2月16日	0	3月16日	0	4月16日	12	5月16日	0	6月16日	0	7月16日	0	8月16日	0	9月16日	0	10月16日	4	11月16日	0	12月16日	0
1月17日	1	2月17日	1	3月17日	0	4月17日	21	5月17日	12	6月17日	0	7月17日	13	8月17日	4	9月17日	0	10月17日	0	11月17日	0	12月17日	0
1月18日	0	2月18日	25	3月18日	0	4月18日	12	5月18日	0	6月18日	0	7月18日	3	8月18日	0	9月18日	0	10月18日	0	11月18日	0	12月18日	0
1月19日	0	2月19日	0	3月19日	0	4月19日	7	5月19日	4	6月19日	0	7月19日	0	8月19日	0	9月19日	0	10月19日	12	11月19日	0	12月19日	0
1月20日	0	2月20日	2	3月20日	0	4月20日	0	5月20日	0	6月20日	0	7月20日	0	8月20日	0	9月20日	0	10月20日	0	11月20日	1	12月20日	0
1月21日	1	2月21日	0	3月21日	0	4月21日	0	5月21日	0	6月21日	0	7月21日	0	8月21日	0	9月21日	0	10月21日	0	11月21日	0	12月21日	0
1月22日	4	2月22日	0	3月22日	0	4月22日	0	5月22日	0	6月22日	6	7月22日	3	8月22日	0	9月22日	0	10月22日	0	11月22日	0	12月22日	5
1月23日	0	2月23日	1	3月23日	0	4月23日	0	5月23日	0	6月23日	1	7月23日	1	8月23日	4	9月23日	0	10月23日	0	11月23日	0	12月23日	15
1月24日	0	2月24日	0	3月24日	0	4月24日	5	5月24日	0	6月24日	5	7月24日	0	8月24日	2	9月24日	0	10月24日	0	11月24日	0	12月24日	0
1月25日	0	2月25日	0	3月25日	32	4月25日	16	5月25日	22	6月25日	1	7月25日	0	8月25日	0	9月25日	2	10月25日	0	11月25日	0	12月25日	0
1月26日	3	2月26日	0	3月26日	0	4月26日	0	5月26日	0	6月26日	0	7月26日	0	8月26日	0	9月26日	0	10月26日	25	11月26日	0	12月26日	0
1月27日	0	2月27日	0	3月27日	0	4月27日	0	5月27日	0	6月27日	0	7月27日	0	8月27日	0	9月27日	0	10月27日	83	11月27日	0	12月27日	0
1月28日	0	2月28日	0	3月28日	0	4月28日	3	5月28日	0	6月28日	0	7月28日	0	8月28日	18	9月28日	0	10月28日	0	11月28日	0	12月28日	10

今回より本報では、観測記録のうち水温データの掲載を省略したうえ、観測所（地下水位データ）の追加および降水量の記録（アメダス・データ）を新たに掲載した。

また、地下水位と降水量の図（グラフ）にあっては、2つの縦軸の入れ替えを行っているので、過去の報文との対比に際して留意願いたい。

参 考 文 献

- 1) 東京都土木技術研究所（1991）：浅層地下水位年表
- 2) 中山俊雄、国分邦紀、中村正明、松延隆志（1998）：武蔵野台地西部の浅層地下水と水文環境、平10都土木技研年報、211-222
- 3) 武本敏男、川島眞一（2007）：浅層地下水の観測記録（平成18年度）、平19都土木技術センター年報、265-272
- 4) 国分邦紀（2005）：大雨より復活した台地の湧水・地下水についての水文学的考察、平17都土木技研年報、201-208
- 5) 石原成幸、川合将文、川島眞一、高崎忠勝(2006)：野川上流域における地下水・湧水および河川環境、H18都土木技術センター年報、221-228
- 6) 川合将文、清水武博、川島眞一(2007)：野川上流域における地下水環境と河川水量確保に関する検討、H19都土木技術センター年報、35-48