

# 東京都市計画道路幹線街路放射第5号線

第12号

## 三建・放5ニュース

VOL.12 2013.1.10  
【発行】  
東京都第三建設事務所  
〒164-0001  
中野区中野4-8-1-2F  
TEL.03-3387-5347

### 方針7 玉川上水緑道の散策路等と段差がない新たな橋の整備

新たな橋は、現在の牟礼橋と同様に平面として整備する計画です。これにより、現在と同様に周辺の玉川上水緑道の散策路と人見街道等との段差がなく(バリアフリー)、平坦な移動ができます。(右写真参照)



橋と周辺の通路に段差がない移動の確保の例  
写真 牟礼橋付近

### 方針8 玉川上水緑道による玉川上水の周辺環境の整備

現在、玉川上水沿いの柵は、一部破損しています。また、ベンチなどの休憩施設も少ない状況です。そこで、玉川上水緑道の整備(1頁の道路整備方針の将来(案)の図参照)に伴い、柵の改良、ベンチの設置及び、新たな植樹等の周辺環境の整備を行う計画です。(右写真参照)  
これにより、玉川上水緑道利用者の安全性及び、玉川上水に親しみをもつ環境が向上します。



緑を充実した例  
玉川上水の緑  
植樹した新たな緑  
策路  
写真 兵庫橋付近 (玉川上水緑道モデル)  
写真 兵庫橋付近 (玉川上水緑道モデル)

### 方針9 景観に調和した新たな橋の整備

現在の牟礼橋には、脇にガス管が露出しています。(右写真参照)そこで、新たな橋の整備により、ガス管等を橋の下に設置します。また、色彩は玉川上水周辺との景色とも調和するようにします。  
これにより、玉川上水緑道の散策路等から見た新たな橋の景観は向上します。



写真 牟礼橋  
牟礼橋脇に露出しているガス管

### 現地調査のお知らせについて

新たな橋の整備の検討に際して、以下の調査を10月から11月頃に行う予定です。

- ①地質調査 (橋の設計に供するため、土の状況を確認する調査)
- ②大ケヤキの根の状況を確認する調査 (橋台位置を検討するための調査)
- ③遺構の調査 (玉川上水を掘った当時の土が周辺にどのように存在するのかを確認する調査)

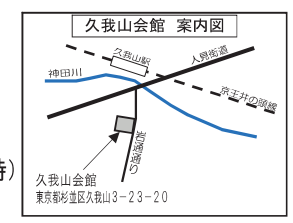
調査前には、調査対象付近で張り紙等にてお知らせ致します。散策路等の通行の際には、ご不便をおかけすることがありますが、ご理解、ご協力のほど、よろしくお願いいたします。

問合せ先  
○道路整備全般に関すること  
第三建設事務所 工事第一課 環境対策担当係・設計係  
TEL 03-3387-5347  
○緑道・植栽に関すること  
西部公園緑地事務所 工事課 緑化推進担当係  
TEL 0422-47-0364

平成25年度 登録4号  
【発行】  
東京都第三建設事務所 工事第一課  
東京都中野区中野4-8-1 中野区総合庁舎2階  
第三建設事務所のHP  
<http://www.kensetsu.metro.tokyo.jp/sanken/index.html>  
R100

現在、三建では、放射第5号線上り線(新宿方面)の玉川上水交差部における道路の整備方針について検討を進めております。

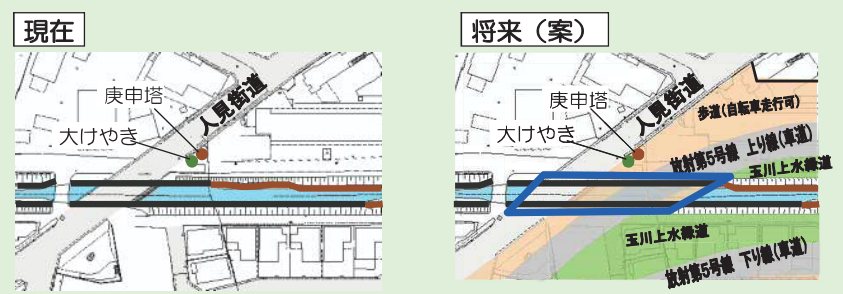
つきましては、次頁からの”方針1~9”について、皆様のご意見をお聞かせ願います。ご意見は、別紙のアンケート用紙にご記入の上、同封する封筒での返信又は、久我山会館受付カウンターに備え付けたアンケート回収箱への投函をお願いいたします。なお、整備方針の最終案は、皆様からのご意見等を踏まえ、都で決定いたします。  
また、現地調査についてもあわせてお知らせいたします。



実施期間 : 平成25年10月2日(水)~平成25年10月20日(日)  
回答方法 : 別紙アンケート用紙による  
提出方法 : 同封の封筒での郵送 又は 杉並区久我山会館(9時~21時) 事務室カウンター備付けアンケート回収箱への投函  
(なお、封筒に記載の差出有効期間外の投函は、差出人様への返信となり、料金もご自身の負担となるので、ご注意ください。)

### 玉川上水交差部の道路整備方針について

放射第5号線の玉川上水交差部は、”新たに整備する放5の上り線の橋”と”東日本大震災クラス地震に対する耐震不足となっている人見街道の牟礼橋”を一体的に整備(以後、「新たな橋」といいます)する計画です。  
その整備方針は、主に「①史跡である玉川上水へ配慮すること」、「②緑豊かな現在の景観へ配慮すること」、「③利用者に配慮すること」の3つの視点から、2から4頁に示す「方針1~9」を設定しています。



【凡例】  
■ コンクリート法面、■ 江戸時代の素掘り法面※1、■ 玉川上水を覆う新たな橋の範囲  
・備考：現在の図面は17年の三建で実測した平面図です。将来(案)はその図に概ねの位置を示したもので、正確な位置ではありません。  
・※1：「素掘り法面」は”手で扱う簡単な道具で掘った法面”を指します。

### 方針1 大げやき、庚申塔

牟礼橋付近にある大げやきは、周辺樹木の中でも特に大きいため移植が難しく、隣に庚申塔も設置されています。そこで、大げやき・庚申塔を避けて放射5号線を計画します。  
これにより、大げやきの伐採、庚申塔の移設は生じません。(右写真参照)



写真 牟礼橋付近

### 方針2 玉川上水を覆う新たな橋の面積縮小

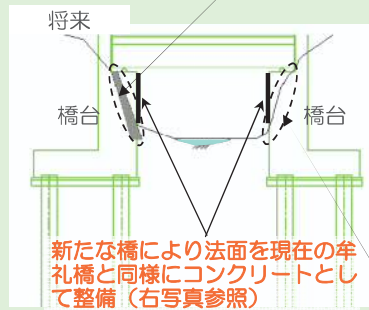
標準的な橋梁の設計では、「歩行者、自転車、車の安全性等を確保すること」に重点をおいて行います。  
玉川上水交差部では、それに加え「史跡である玉川上水にも配慮」します。  
これにより、新たな橋で玉川上水を覆う面積は、標準的な橋梁の設計で覆う面積よりも、小さくします。(右図参照)



図 玉川上水を覆う新たな橋の面積縮小範囲イメージ

### 方針3 橋の下となる玉川上水の法面の保全、整備

新たな橋の下となる現在の玉川上水の法面は、「コンクリート」と「江戸時代の素掘り」の2通りがあります。  
コンクリート法面は「コンクリートの欠損及び、ひび割れ等」、素掘りの法面は「樹木等により一部の法面が崩落」している状況です。(右写真参照)  
そこで、新たな橋の橋台を現在の牟礼橋と同様に玉川上水の法面と同位置にし、法面をコンクリートとして保全、整備する計画です。(右図、写真参照)  
これにより、法面の崩落の危険性を低下させ、史跡保全の向上を図ります。



新たな橋により法面を現在の牟礼橋と同様にコンクリートとして整備(右写真参照)



写真 現状の牟礼橋下の法面



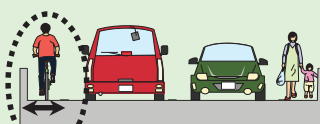
写真 新たな橋の下となる現状の法面

図 新たな橋の下となる玉川上水の法面の保全、整備イメージ  
(現状の法面形状と重ね合わせた新しい橋の断面図イメージ)

### 方針4 橋上での歩行者・自転車が走行する空間の確保

現在、牟礼橋での歩行者・自転車の走行空間は、幅1m程度であり、十分な走行空間とはなっていません。そこで、新たな橋の整備に伴って4.5mの歩行者及び自転車の走行空間を確保する計画です。(下図参照)  
これにより、橋上の歩行者及び自転車が安全で通行できる環境が向上します。

【整備前 横断面イメージ】  
人見街道(現在)



【整備後 横断面イメージ】

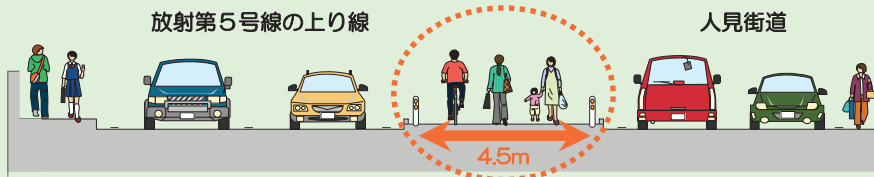


図 新たな橋の整備前後の横断面イメージ

### 方針6 玉川上水を眺望できる史跡内の環境整備

新たな橋の整備に伴ってゆっくりと玉川上水の眺望を楽しめる空間を確保(方針5参照)しても、現在の玉川上水は、水路及び江戸時代の素掘りの法面を見ることが難しい状況です。(右写真参照)  
また、素掘りの法面は「樹木等により一部の法面が崩落」している状況です。(方針3の写真参照)そこで、樹木の剪定等及び、現在も行っている連続繊維補強土工等で保全、整備します。(下図参照)  
これにより、史跡の保全及び玉川上水の眺望が楽しめる環境が向上します。

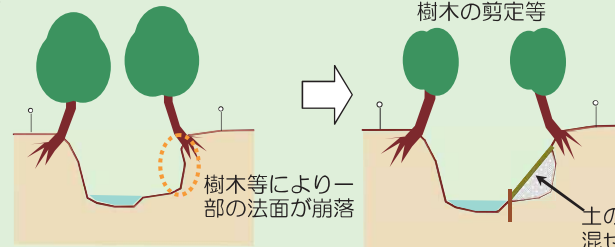


図 連続繊維補強土工の例(イメージ)

現状の玉川上水下流部の眺め



写真 牟礼橋からの玉川上水下流部

### 方針5 玉川上水をゆっくりと眺望できる橋上の空間整備

現在の牟礼橋は、歩行者、自転車の走行を気にすることなく、史跡である玉川上水をゆっくり立ち止まって眺める空間がありません。そこで、新たな橋の上に歩行者が立ち止まれる空間(歩行者の溜まり空間)を整備する計画です。(下写真参照)  
これにより、ゆっくりと玉川上水の眺望を楽しめる環境が向上します。



写真 歩行者の溜まり空間のある久我山橋(久我山駅前)

# 玉川上水交差部（牟礼橋付近）の道路整備に関するご意見用紙

ご住所： \_\_\_\_\_

ご氏名： \_\_\_\_\_

## 【ご記入にあたってのお願い】

◎頂いたご意見は目的（玉川上水交差部の道路整備の検討）以外に使用することはありません。

◎ご氏名、ご住所の記入は任意です。また、ご住所の記入があると、とても参考になります。

◎ご記入がおわりましたら、本用紙を平成 25 年 10 月 20 日（日）までに、以下の2通りの何れかの方法で返信をお願いします。

◆同封の封筒で郵送（なお、封筒に記載の差出有効期間外の投函は、差出人様への返信となり、料金もご自身の負担となるので、ご注意ください。）

◆下記の回収箱に投函

【投函場所】◎久我山会館（住所：久我山3-23-20、9時～21時）事務室前カウンター アンケート回収箱

◎ご記入にあたり不明な点等がある場合には、裏面の問合せ先までご連絡ください。

方針1から9は、放5ニュース第12号の方針1から9と対応しています。放5ニュースを一読後、【回答】に該当する番号に○をお願いします。

## 方針1「大ケヤキ、庚申塔」についての意見

【回答】 a. 賛成    b. 反対    c. どちらでもよい

【ご意見】 \_\_\_\_\_

.....  
.....  
.....  
.....

## 方針2「玉川上水を覆う新たな橋の面積縮小」についての意見

【回答】 a. 賛成    b. 反対    c. どちらでもよい

【ご意見】 \_\_\_\_\_

.....  
.....  
.....  
.....

## 方針3「橋の下となる玉川上水の法面の保全、整備」についての意見

【回答】 a. 賛成    b. 反対    c. どちらでもよい

【ご意見】 \_\_\_\_\_

.....  
.....  
.....  
.....

方針4「橋上での歩行者・自転車が走行する空間の確保」についての意見

【回答】 a. 賛成 b. 反対 c. どちらでもよい

【ご意見】

.....  
.....  
.....  
.....

方針5「玉川上水をゆっくりと眺望できる橋上の空間整備」についての意見

【回答】 a. 賛成 b. 反対 c. どちらでもよい

【ご意見】

.....  
.....  
.....  
.....

方針6「玉川上水を眺望できる史跡内の環境整備」についての意見

【回答】 a. 賛成 b. 反対 c. どちらでもよい

【ご意見】

.....  
.....  
.....  
.....

方針7「玉川上水緑道の散策路等と段差がない新たな橋の整備」についての意見

【回答】 a. 賛成 b. 反対 c. どちらでもよい

【ご意見】

.....  
.....  
.....  
.....

方針8「玉川上水緑道による玉川上水の周辺環境の整備」についての意見

【回答】 a. 賛成 b. 反対 c. どちらでもよい

【ご意見】

.....  
.....  
.....  
.....

方針9「景観に調和した新たな橋の整備」についての意見

【回答】 a. 賛成 b. 反対 c. どちらでもよい

【ご意見】

.....  
.....  
.....  
.....

〈問合せ先〉 〒164-0001

東京都中野区中野4-8-1 中野総合庁舎 2階

東京都第三建設事務所工事第一課環境対策担当係 電話03(3387)5347