

# 東京都市計画道路幹線街路放射第5号線

第10号

## 三建・放5ニュース

VOL.10 2013.3  
【発行】  
東京都第三建設事務所  
〒164-0001  
中野区中野4-8-1-2F  
TEL.03-3387-5347

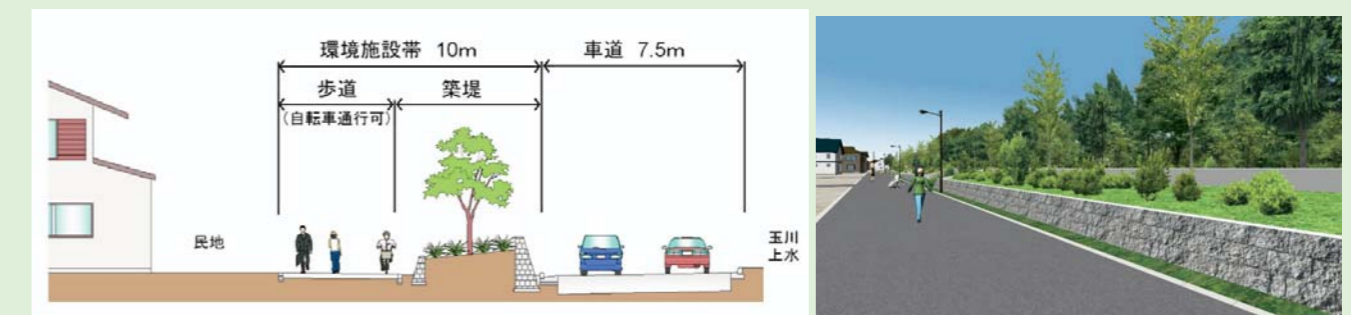
放射第5号線の沿道地権者を対象とした『環境施設帯の話合い』を全4回開催し、環境施設帯の基本的な構造を決定しましたのでご報告します。  
沿道の皆様方から多くの貴重なご意見をいただき、ご協力ありがとうございました。  
今後、いただいたご意見を参考に事業を進めてまいります。

### 環境施設帯の基本的な構造

◇幅4.5mの歩道と幅5.5mの築堤、または植樹帯を設置します。

#### <築堤タイプ>

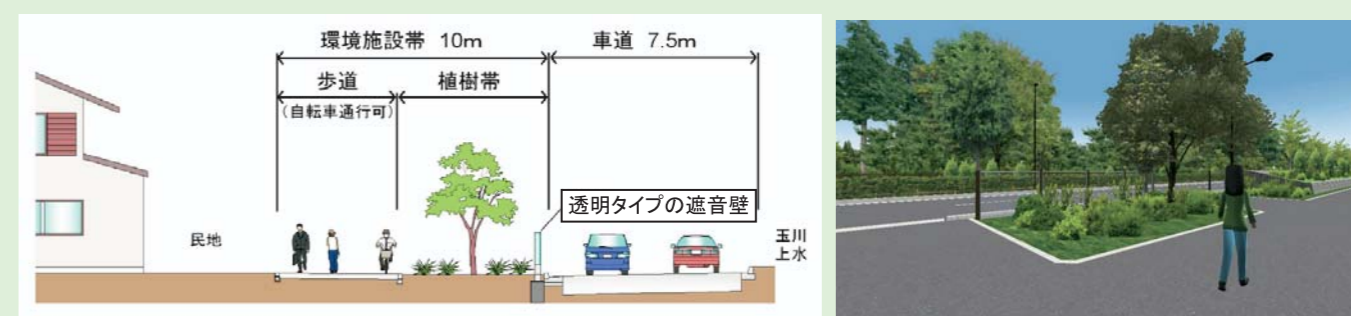
・車道と歩道の間に、高さ1.5mの片側傾斜タイプの築堤を設置します。



#### <植樹帯タイプ>

・車道と歩道の間に、高さ1.5mの遮音壁と平面の植樹帯を設置します。

- [設置箇所]
- ① 交差点や車両出入り口(切り下げ)付近など、見通しを確保すべき箇所
  - ② 将来、切り下げを設置する可能性のある箇所
  - ③ 延長が35m以下の私道で、放5に接続しない箇所 等



\* 歩行者と自転車の分離の方法については、警視庁と協議のうえ決定します。

#### 透明タイプの遮音壁



圧迫感が無く、防犯上有利である透明タイプを使用します。眺望性に優れ、良好な日照が得られます。

#### 私道の接続部の構造(切り下げ)



私道の接続部は、通過交通が流入しにくい構造である切り下げとします。

### 環境施設帯の整備の方針

#### <区道・私道の接続>

- ◇原則として、放5に接続します。
- ◇延長が35m以下の私道については、放5との接続を希望しない地権者がいる場合、接続しません。

#### <副道>

◇切り下げが連続する区間で、地権者が希望する場合に、副道を設置します。

#### <切り下げ>

◇沿道宅地の車庫等に車両を出入りさせる必要がある場合は設置します。

#### <植栽する高木の選定について>

- ◇玉川上水および周辺樹林の景観との連続性、並びに生態系への配慮のため、玉川上水に育成する種を用います。  
(主な樹種・・・ケヤキ、エノキ、クヌギ、コナラ、ヤマザクラ、イヌシデ)

### 留意事項

#### <交通処理>

◇歩行者と自転車の分離の方法や横断歩道の設置、交差点形状などは、警視庁と協議して決定するため、変更する場合があります。

#### <その他>

- ◇電気・通信等の地中化に伴い、植樹帯に地上機器を設置する箇所があります。
- ◇バス路線になった場合、植樹帯にバスの停留所を設置することになります。
- ◇放5沿道の建ぺい率や容積率は、久我山のまちづくりとして杉並区が検討しています。

### 話合いの開催結果

|     | 実施日             | 時間            | 参加人数 | 開催場所          |
|-----|-----------------|---------------|------|---------------|
| 第1回 | 平成24年 6月 2日(土)  | 10:00 ~ 17:00 | 51名  | 杉並区立<br>久我山会館 |
|     | 平成24年 6月 3日(日)  | 10:00 ~ 15:00 |      |               |
| 第2回 | 平成24年 9月 9日(日)  | 9:30 ~ 16:30  | 48名  | 2階 集会室        |
| 第3回 | 平成24年 12月 2日(日) | 9:30 ~ 16:30  | 46名  |               |
| 第4回 | 平成25年 1月 27日(日) | 9:30 ~ 16:30  | 43名  |               |

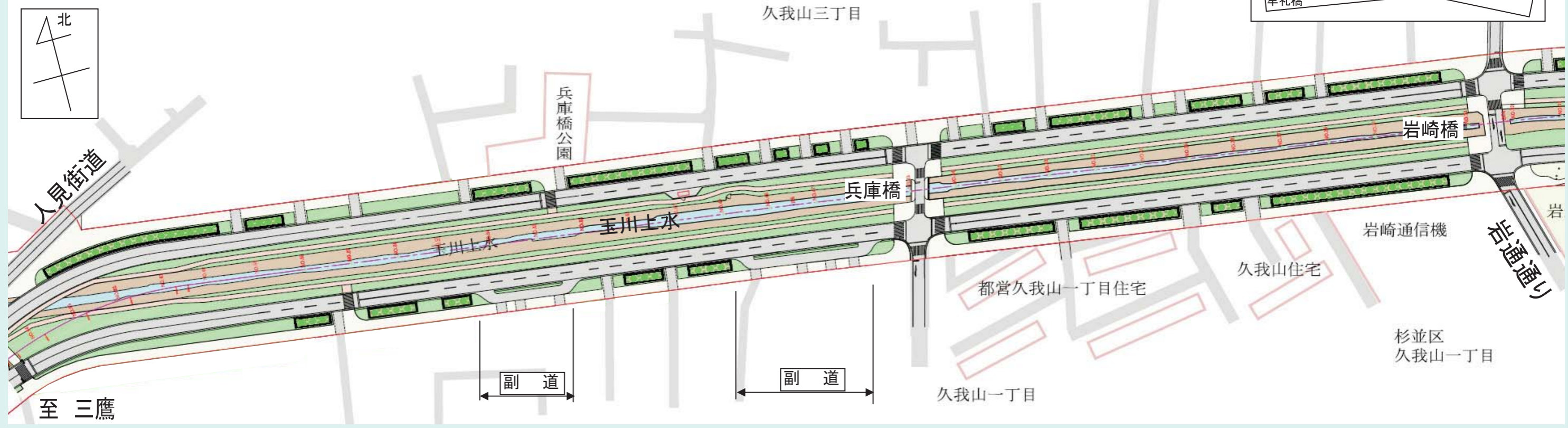
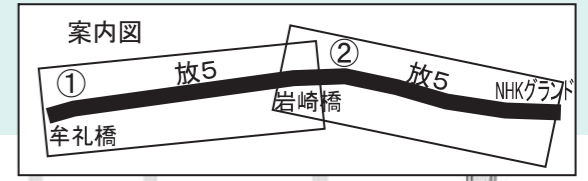
問合せ先  
○道路整備全般に関すること  
第三建設事務所 工事第一課 環境対策担当係  
TEL 03-3387-5347  
○緑道・植栽に関すること  
西部公園緑地事務所 工事課 緑化推進担当係  
TEL 0422-47-0364

【発行】  
平成24年度  
登録10号  
東京都第三建設事務所 工事第一課  
東京都中野区中野4-8-1 中野区総合庁舎2階  
第三建設事務所のHP  
<http://www.kensetsu.metro.tokyo.jp/sanken/index.html>

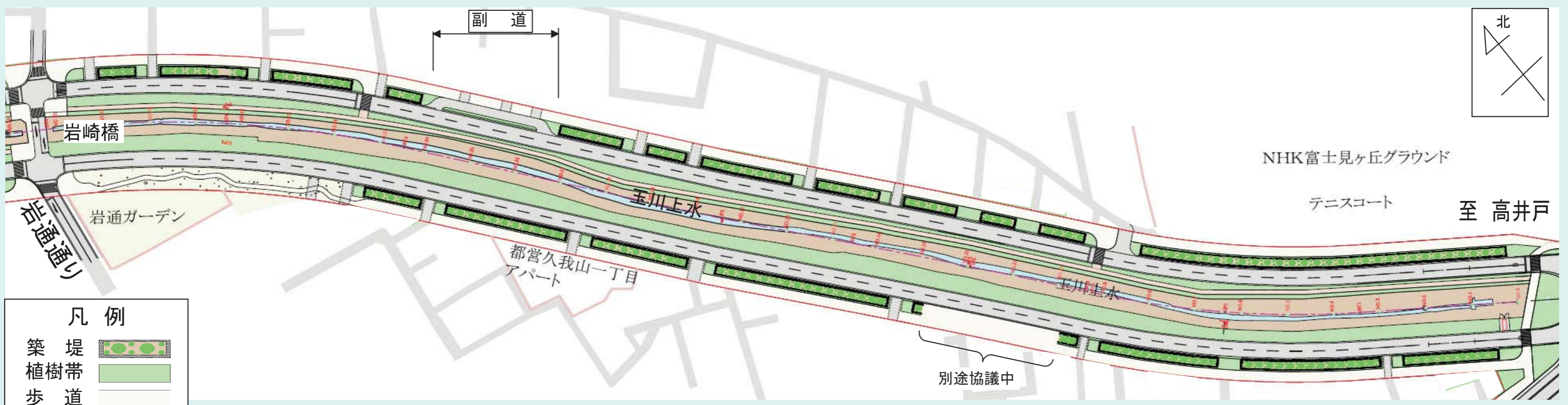


環境施設帯の基本的な構造 [平面図]

① 牟礼橋 ~ 岩崎橋 (西側)



② 岩崎橋 ~ NHKグラウンド (東側)



凡例

|     |  |
|-----|--|
| 築堤  |  |
| 植樹帯 |  |
| 歩道  |  |
| 車道  |  |

\* 歩行者と自転車の分離の方法や横断歩道の設置、交差点形状などは、警視庁と協議して決定しますので上図は変更する場合があります。