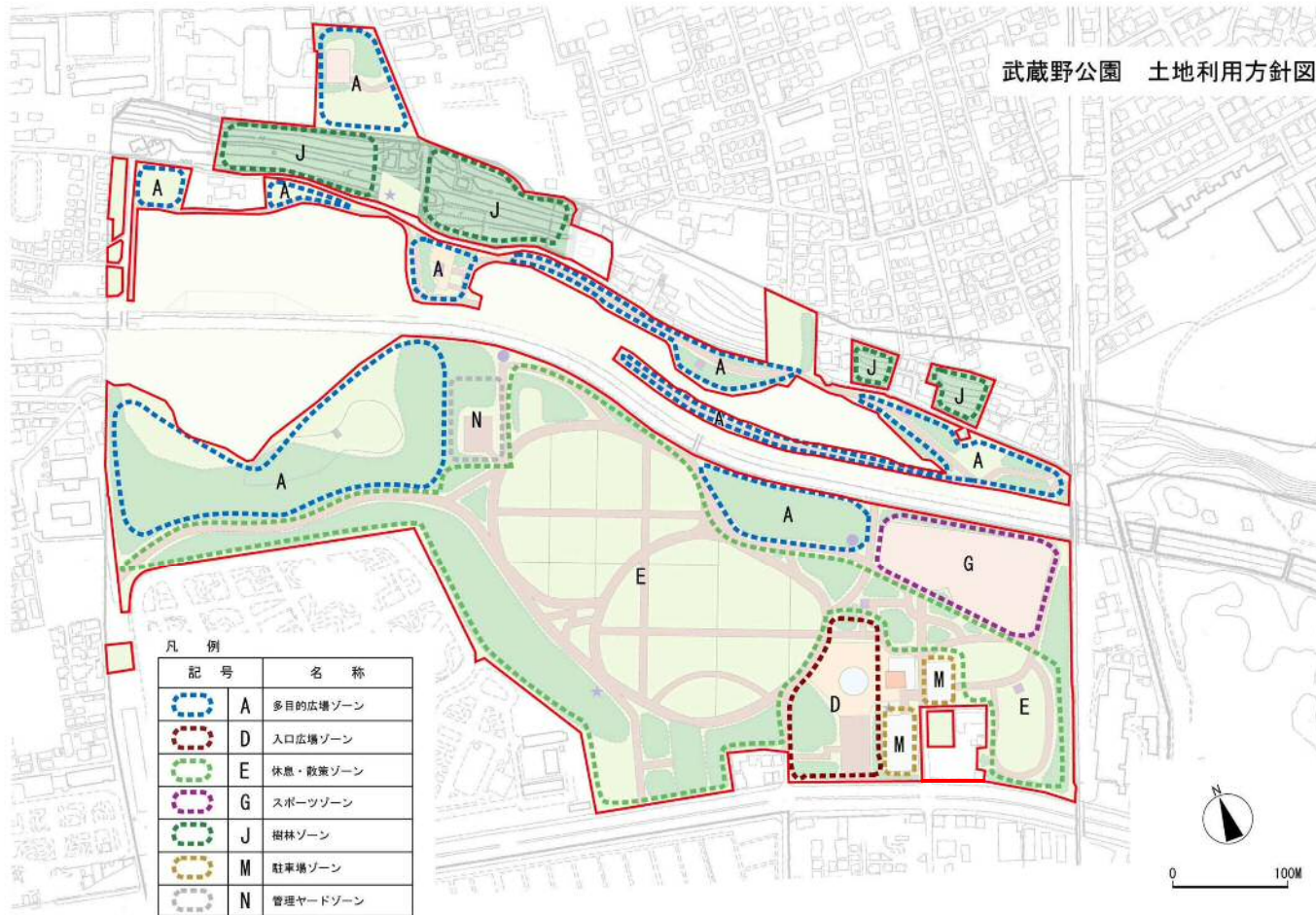


武蔵野公園 土地利用方針図

武蔵野公園 土地利用方針図



記号	名称
A	多目的広場ゾーン
D	入口広場ゾーン
E	休息・散策ゾーン
G	スポーツゾーン
J	樹林ゾーン
M	駐車場ゾーン
N	管理ヤードゾーン

この地図は、東京都知事の承認を受けて、東京部縮尺1/25000の地形図を使用して作成したものである。(承認番号)16都市基安第527号

土地利用方針図凡例解説

・土地利用区分の意図を踏まえ、各ゾーンの特性を十分に把握したうえで、その機能を正常に保持し、来園者の快適かつ安全な利用を図るよう維持管理を行い、必要に応じて保守点検等を行う。

記号	区分	主な特性・機能
A	多目的広場ゾーン	多目的広場、草地広場、芝生広場、運動広場など、多目的な利用ができるゾーン。(バーベキュー広場、キャンプ広場、デイキャンプ広場などを含む。)
B	遊具広場ゾーン	児童遊具、健康遊具など、各種の遊具を中心としたゾーン。
C	イベント広場ゾーン	イベント利用に適した広場や施設などがあるゾーン。
D	入口広場ゾーン	シンボリックな入口広場として集散の場となるゾーン。
E	休息・散策ゾーン	散歩道、遊歩道、プロムナードなど、休息・散策の場となるゾーン。
F	尾根道散策ゾーン	丘陵地の尾根道など、散策の場となるゾーン。
G	スポーツゾーン	野球場、テニスコート、サッカー場、各種競技場、プール、体育館など、各種のスポーツの場となるゾーン
H	展示・学習ゾーン	美術館、資料館、遺跡、城址など、各種の教養の場となるゾーン
I	修景ゾーン	修景池、展望広場などの修景施設、または、草花、花壇、桜並木などの修景機能があるゾーン。
J	樹林ゾーン	外周部の樹林など、遮蔽機能などがあるゾーン。
K	環境共生・保全ゾーン	多様な動植物が生息している豊かな自然環境を形成しているゾーン。
L	水辺・親水ゾーン	流れ、池、じゃぶじゃぶ池など、水に親しむことのできるゾーン。
M	駐車場ゾーン	駐車場があるゾーン。
N	管理ヤードゾーン	管理ヤードとして利用するゾーン
O	宿泊ゾーン	宿泊を目的とした施設があるゾーン
P	植物園ゾーン	植物園(有料)として運営しているゾーン
(庭園関係)		「大泉水景観ゾーン」「芝生広場景観ゾーン」「富士山景観ゾーン」「山中の景観ゾーン」「田園景観ゾーン」など、各庭園に各種のゾーンがある。

浅間山公園 土地利用方針図

浅間山公園 土地利用方針図

土地利用方針図凡例解説

・土地利用区分の意図を踏まえ、各ゾーンの特性を十分に把握したうえで、その機能を正常に保持し、来園者の快適かつ安全な利用を図るよう維持管理を行い、必要に応じて保守点検等を行う。

記号	区 分	主な特性・機能
A	多目的広場ゾーン	多目的広場、草地広場、芝生広場、運動広場など、多目的な利用ができるゾーン。(バーベキュー広場、キャンプ広場、デイキャンプ広場などを含む。)
B	遊具広場ゾーン	児童遊具、健康遊具など、各種の遊具を中心としたゾーン。
C	イベント広場ゾーン	イベント利用に適した広場や施設などがあるゾーン。
D	入口広場ゾーン	シンボリックな入口広場として集散の場となるゾーン。
E	休息・散策ゾーン	散歩道、遊歩道、プロムナードなど、休息・散策の場となるゾーン。
F	尾根道散策ゾーン	丘陵地の尾根道など、散策の場となるゾーン。
G	スポーツゾーン	野球場、テニスコート、サッカー場、各種競技場、プール、体育館など、各種のスポーツの場となるゾーン
H	展示・学習ゾーン	美術館、資料館、遺跡、城址など、各種の教養の場となるゾーン
I	修景ゾーン	修景池、展望広場などの修景施設、または、草花、花壇、桜並木などの修景機能があるゾーン。
J	樹林ゾーン	外周部の樹林など、遮蔽機能などがあるゾーン。
K	環境共生・保全ゾーン	多様な動植物が生息している豊かな自然環境を形成しているゾーン。
L	水辺・親水ゾーン	流れ、池、じゃぶじゃぶ池など、水に親しむことのできるゾーン。
M	駐車場ゾーン	駐車場があるゾーン。
N	管理ヤードゾーン	管理ヤードとして利用するゾーン
O	宿泊ゾーン	宿泊を目的とした施設があるゾーン
P	植物園ゾーン	植物園(有料)として運営しているゾーン
(庭園関係)		「大泉水景観ゾーン」「芝生広場景観ゾーン」「富士山景観ゾーン」「山中の景観ゾーン」「田園景観ゾーン」など、各庭園に各種のゾーンがある。

凡 例

記 号	名 称
	A 多目的広場ゾーン
	E 休息・散策ゾーン
	K 環境共生・保全ゾーン

この地図は、東京都知事の承認を受けて、東京府編尺1/2500の地形図を使用して作製したものである。(承認番号)16都庁基安第527号



野川公園 土地利用方針図

野川公園 土地利用方針図



土地利用方針図凡例解説

・土地利用区分の意図を踏まえ、各ゾーンの特徴を十分に把握したうえで、その機能を正常に保持し、来園者の快適かつ安全な利用を図るよう維持管理を行い、必要に応じて保守点検等を行う。

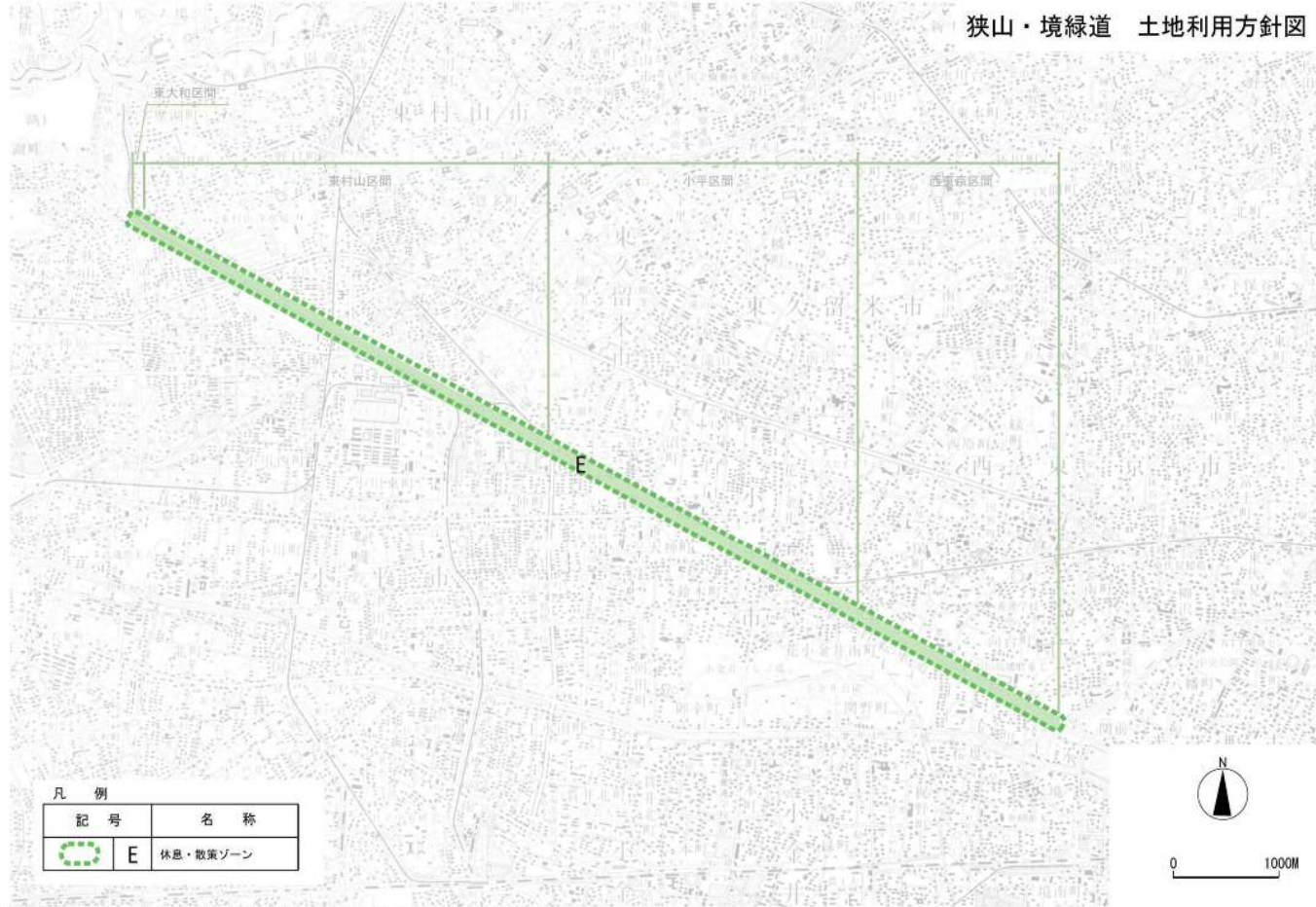
記号	区分	主な特性・機能
A	多目的広場ゾーン	多目的広場、草地広場、芝生広場、運動広場など、多目的な利用ができるゾーン。(バーベキュー広場、キャンプ広場、デイキャンプ広場などを含む。)
B	遊具広場ゾーン	児童遊具、健康遊具など、各種の遊具を中心としたゾーン。
C	イベント広場ゾーン	イベント利用に適した広場や施設などがあるゾーン。
D	入口広場ゾーン	シンボリックな入口広場として集散の場となるゾーン。
E	休息・散策ゾーン	散歩道、遊歩道、プロムナードなど、休息・散策の場となるゾーン。
F	尾根道散策ゾーン	丘陵地の尾根道など、散策の場となるゾーン。
G	スポーツゾーン	野球場、テニスコート、サッカー場、各種競技場、プール、体育館など、各種のスポーツの場となるゾーン
H	展示・学習ゾーン	美術館、資料館、遺跡、城址など、各種の教養の場となるゾーン
I	修景ゾーン	修景池、展望広場などの修景施設、または、草花、花壇、桜並木などの修景機能があるゾーン。
J	樹林ゾーン	外周部の樹林など、遮蔽機能などがあるゾーン。
K	環境共生・保全ゾーン	多様な動植物が生息している豊かな自然環境を形成しているゾーン。
L	水辺・親水ゾーン	流れ、池、じゃぶじゃぶ池など、水に親しむことのできるゾーン。
M	駐車場ゾーン	駐車場があるゾーン。
N	管理ヤードゾーン	管理ヤードとして利用するゾーン
O	宿泊ゾーン	宿泊を目的とした施設があるゾーン
P	植物園ゾーン	植物園(有料)として運営しているゾーン
(庭園関係)		「大泉水景観ゾーン」「芝生広場景観ゾーン」「富士山景観ゾーン」「山中の景観ゾーン」「田園景観ゾーン」など、各庭園に各種のゾーンがある。

凡 例

記 号	名 称
A	多目的広場ゾーン
B	遊具広場ゾーン
D	入口広場ゾーン
E	休息・散策ゾーン
G	スポーツゾーン
K	環境共生・保全ゾーン
M	駐車場ゾーン

この地図は、東京都知事の承認を受けて、東京縮尺1/25000の地形図を使用して作成したものである。(承認番号)16都市基安第527号

狭山・境緑道 土地利用方針図



凡 例	
記 号	名 称
	E 休息・散策ゾーン

この地図は、東京都市部の承認を受けて、東京都図尺1/2500の地形図を使用して作製したものである。(承認番号)11都市基文案527号

狭山・境緑道 土地利用方針図

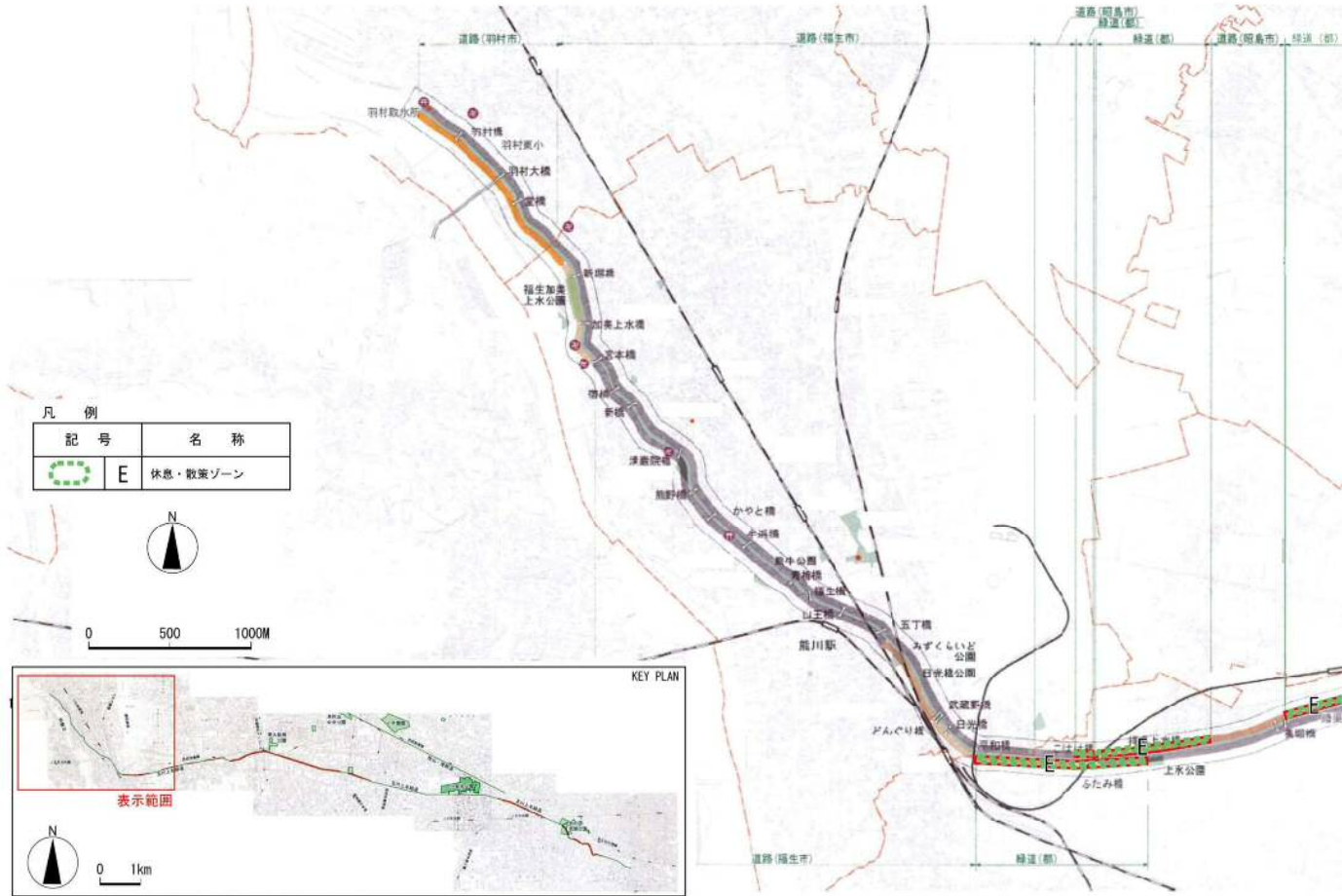
土地利用方針図凡例解説

・土地利用区分の意図を踏まえ、各ゾーンの特性を十分に把握したうえで、その機能を正常に保持し、来園者の快適かつ安全な利用を図るよう維持管理を行い、必要に応じて保守点検等を行う。

記号	区 分	主な特性・機能
A	多目的広場ゾーン	多目的広場、草地広場、芝生広場、運動広場など、多目的な利用ができるゾーン。(バーベキュー広場、キャンプ広場、デイキャンプ広場などを含む。)
B	遊具広場ゾーン	児童遊具、健康遊具など、各種の遊具を中心としたゾーン。
C	イベント広場ゾーン	イベント利用に適した広場や施設などがあるゾーン。
D	入口広場ゾーン	シンボリックな入口広場として集散の場となるゾーン。
E	休息・散策ゾーン	散歩道、遊歩道、プロムナードなど、休息・散策の場となるゾーン。
F	尾根道散策ゾーン	丘陵地の尾根道など、散策の場となるゾーン。
G	スポーツゾーン	野球場、テニスコート、サッカー場、各種競技場、プール、体育館など、各種のスポーツの場となるゾーン
H	展示・学習ゾーン	美術館、資料館、遺跡、城址など、各種の教養の場となるゾーン
I	修景ゾーン	修景池、展望広場などの修景施設、または、草花、花壇、桜並木などの修景機能があるゾーン。
J	樹林ゾーン	外周部の樹林など、遮蔽機能などがあるゾーン。
K	環境共生・保全ゾーン	多様な動植物が生息している豊かな自然環境を形成しているゾーン。
L	水辺・親水ゾーン	流れ、池、じゃぶじゃぶ池など、水に親しむことができるゾーン。
M	駐車場ゾーン	駐車場があるゾーン。
N	管理ヤードゾーン	管理ヤードとして利用するゾーン
O	宿泊ゾーン	宿泊を目的とした施設があるゾーン
P	植物園ゾーン	植物園(有料)として運営しているゾーン
	(庭園関係)	「大泉水景観ゾーン」「芝生広場景観ゾーン」「富士山景観ゾーン」「山中の景観ゾーン」「田園景観ゾーン」など、各庭園に各種のゾーンがある。

玉川上水緑道 土地利用方針図(1)

玉川上水緑道 土地利用方針図



土地利用方針図凡例解説

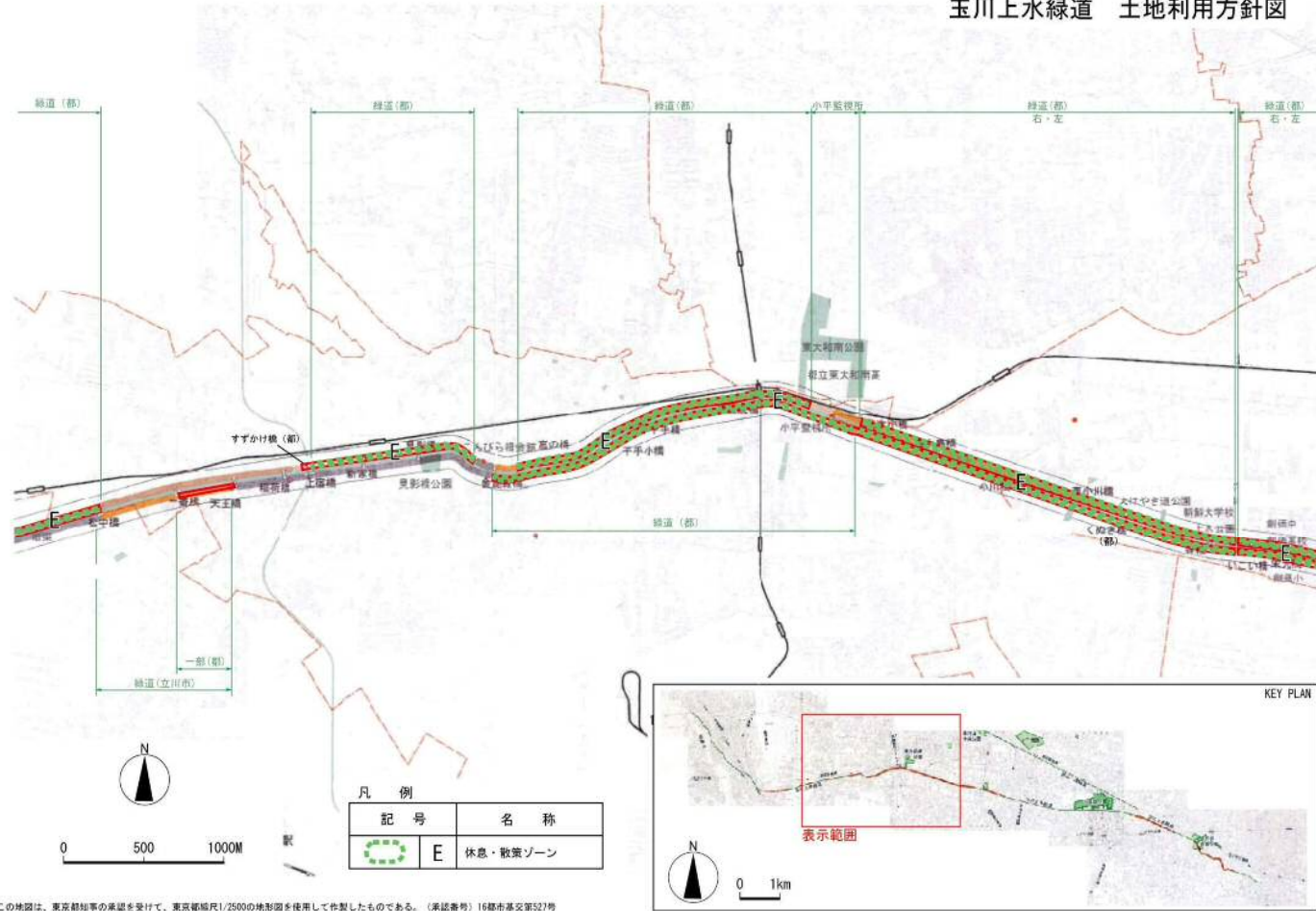
・土地利用区分の意図を踏まえ、各ゾーンの特性を十分に把握したうえで、その機能を正常に保持し、来園者の快適かつ安全な利用を図るよう維持管理を行い、必要に応じて保守点検等を行う。

記号	区分	主な特性・機能
A	多目的広場ゾーン	多目的広場、草地広場、芝生広場、運動広場など、多目的な利用ができるゾーン。(バーベキュー広場、キャンプ広場、デイキャンプ広場などを含む。)
B	遊具広場ゾーン	児童遊具、健康遊具など、各種の遊具を中心としたゾーン。
C	イベント広場ゾーン	イベント利用に適した広場や施設などがあるゾーン。
D	入口広場ゾーン	シンボリックな入口広場として集散の場となるゾーン。
E	休息・散策ゾーン	散歩道、遊歩道、プロムナードなど、休息・散策の場となるゾーン。
F	尾根道散策ゾーン	丘陵地の尾根道など、散策の場となるゾーン。
G	スポーツゾーン	野球場、テニスコート、サッカー場、各種競技場、プール、体育館など、各種のスポーツの場となるゾーン
H	展示・学習ゾーン	美術館、資料館、遺跡、城址など、各種の教養の場となるゾーン
I	修景ゾーン	修景池、展望広場などの修景施設、または、草花、花壇、桜並木などの修景機能があるゾーン。
J	樹林ゾーン	外周部の樹林など、遮蔽機能などがあるゾーン。
K	環境共生・保全ゾーン	多様な動植物が生息している豊かな自然環境を形成しているゾーン。
L	水辺・親水ゾーン	流れ、池、じゃぶじゃぶ池など、水に親しむことのできるゾーン。
M	駐車場ゾーン	駐車場があるゾーン。
N	管理ヤードゾーン	管理ヤードとして利用するゾーン
O	宿泊ゾーン	宿泊を目的とした施設があるゾーン
P	植物園ゾーン	植物園(有料)として運営しているゾーン
(庭園関係)		「大泉水景観ゾーン」「芝生広場景観ゾーン」「富士山景観ゾーン」「山中の景観ゾーン」「田園景観ゾーン」など、各庭園に各種のゾーンがある。

この地図は、東京都知事の承認を受けて、東京都縮尺1/2500の地形図を使用して作製したものである。(承認番号)16都申基交第527号

玉川上水緑道 土地利用方針図(2)

玉川上水緑道 土地利用方針図



この地図は、東京都知事の承認を受けて、東京都縮尺1/25000の地形図を使用して作製したものである。(承認番号)16都基安第527号

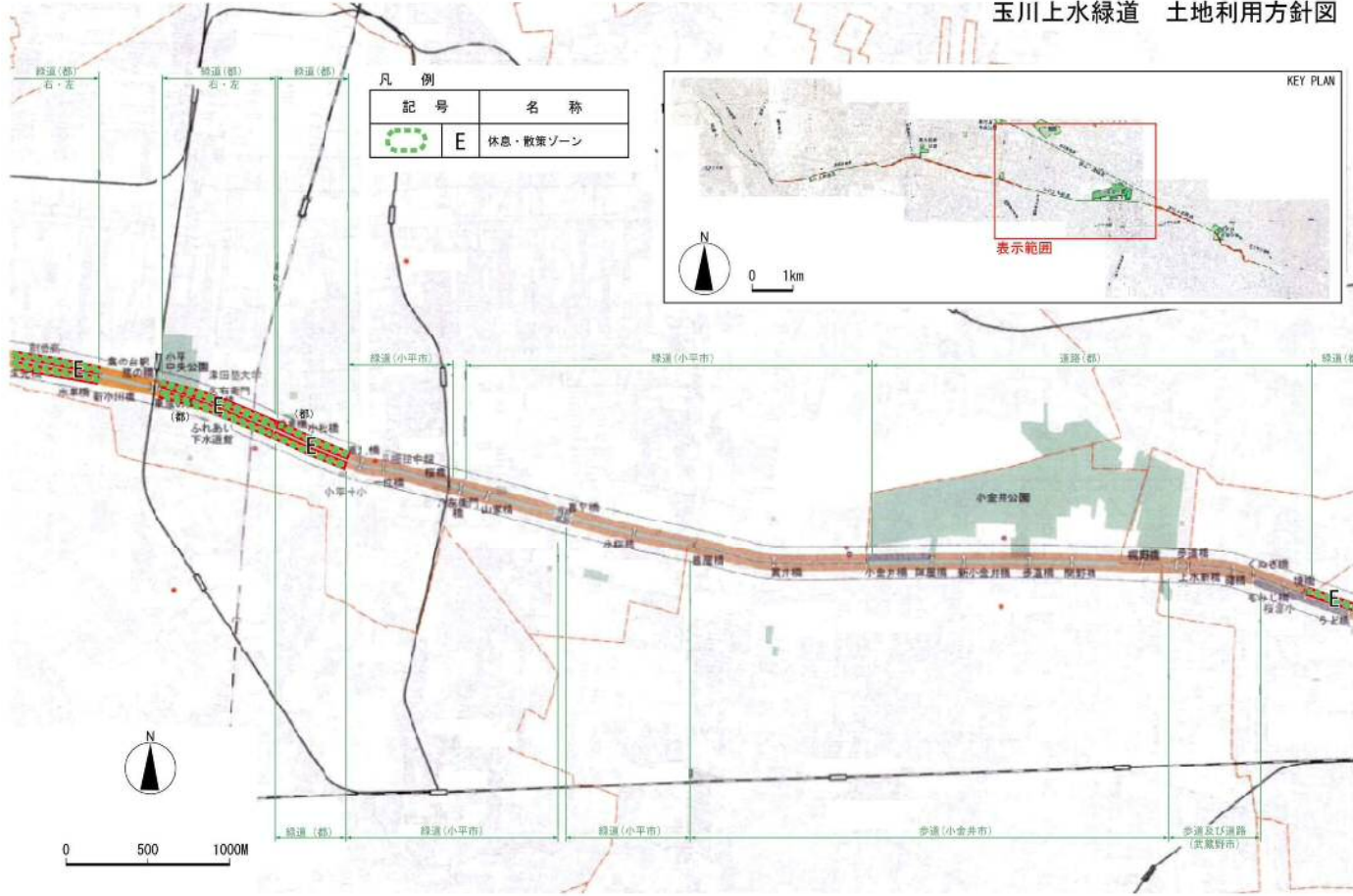
土地利用方針図凡例解説

・土地利用区分の意図を踏まえ、各ゾーンの特性を十分に把握したうえで、その機能を正常に保持し、来園者の快適かつ安全な利用を図るよう維持管理を行い、必要に応じて保守点検等を行う。

記号	区分	主な特性・機能
A	多目的広場ゾーン	多目的広場、草地広場、芝生広場、運動広場など、多目的な利用ができるゾーン。(バーベキュー広場、キャンプ広場、デイキャンプ広場などを含む。)
B	遊具広場ゾーン	児童遊具、健康遊具など、各種の遊具を中心としたゾーン。
C	イベント広場ゾーン	イベント利用に適した広場や施設などがあるゾーン。
D	入口広場ゾーン	シンボリックな入口広場として集散の場となるゾーン。
E	休息・散策ゾーン	散歩道、遊歩道、プロムナードなど、休息・散策の場となるゾーン。
F	尾根道散策ゾーン	丘陵地の尾根道など、散策の場となるゾーン。
G	スポーツゾーン	野球場、テニスコート、サッカー場、各種競技場、プール、体育館など、各種のスポーツの場となるゾーン
H	展示・学習ゾーン	美術館、資料館、遺跡、城址など、各種の教養の場となるゾーン
I	修景ゾーン	修景池、展望広場などの修景施設、または、草花、花壇、桜並木などの修景機能があるゾーン。
J	樹林ゾーン	外周部の樹林など、遮蔽機能などがあるゾーン。
K	環境共生・保全ゾーン	多様な動植物が生息している豊かな自然環境を形成しているゾーン。
L	水辺・親水ゾーン	流れ、池、じゃぶじゃぶ池など、水に親むことのできるゾーン。
M	駐車場ゾーン	駐車場があるゾーン。
N	管理ヤードゾーン	管理ヤードとして利用するゾーン
O	宿泊ゾーン	宿泊を目的とした施設があるゾーン
P	植物園ゾーン	植物園(有料)として運営しているゾーン
	(庭園関係)	「大泉水景観ゾーン」「芝生広場景観ゾーン」「富士山景観ゾーン」「山中の景観ゾーン」「田園景観ゾーン」など、各庭園に各種のゾーンがある。

玉川上水緑道 土地利用方針図(3)

玉川上水緑道 土地利用方針図



記号	名称
	E 休息・散策ゾーン

土地利用方針図凡例解説

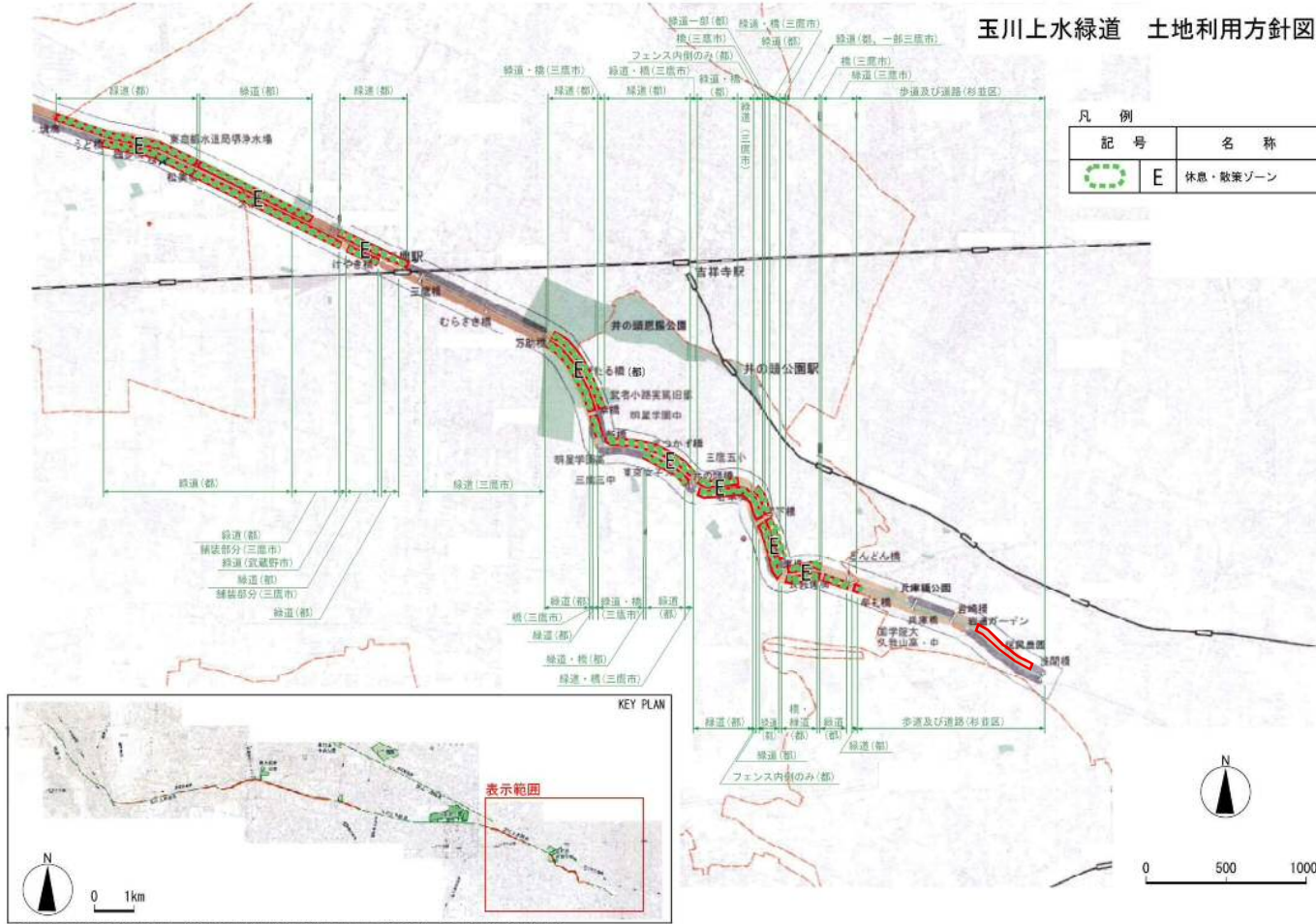
・土地利用区分の意図を踏まえ、各ゾーンの特性を十分に把握したうえで、その機能を正常に保持し、来園者の快適かつ安全な利用を図るよう維持管理を行い、必要に応じて保守点検等を行う。

記号	区分	主な特性・機能
A	多目的広場ゾーン	多目的広場、草地広場、芝生広場、運動広場など、多目的な利用ができるゾーン。(バーベキュー広場、キャンプ広場、デイキャンプ広場などを含む。)
B	遊具広場ゾーン	児童遊具、健康遊具など、各種の遊具を中心としたゾーン。
C	イベント広場ゾーン	イベント利用に適した広場や施設などがあるゾーン。
D	入口広場ゾーン	シンボリックな入口広場として集散の場となるゾーン。
E	休息・散策ゾーン	散歩道、遊歩道、プロムナードなど、休息・散策の場となるゾーン。
F	尾根道散策ゾーン	丘陵地の尾根道など、散策の場となるゾーン。
G	スポーツゾーン	野球場、テニスコート、サッカー場、各種競技場、プール、体育館など、各種のスポーツの場となるゾーン
H	展示・学習ゾーン	美術館、資料館、遺跡、城址など、各種の教養の場となるゾーン
I	修景ゾーン	修景池、展望広場などの修景施設、または、草花、花壇、桜並木などの修景機能があるゾーン。
J	樹林ゾーン	外周部の樹林など、遮蔽機能などがあるゾーン。
K	環境共生・保全ゾーン	多様な動植物が生息している豊かな自然環境を形成しているゾーン。
L	水辺・親水ゾーン	流れ、池、じゃぶじゃぶ池など、水に親しむことができるゾーン。
M	駐車場ゾーン	駐車場があるゾーン。
N	管理ヤードゾーン	管理ヤードとして利用するゾーン
O	宿泊ゾーン	宿泊を目的とした施設があるゾーン
P	植物園ゾーン	植物園(有料)として運営しているゾーン
	(庭園関係)	「大泉水景観ゾーン」「芝生広場景観ゾーン」「富士山景観ゾーン」「山中の景観ゾーン」「田園景観ゾーン」など、各庭園に各種のゾーンがある。

この地図は、東京都市部の承認を受けて、東京縮尺1/2500の地形図を使用して作成したものである。(承認番号)16都市基交第527号

玉川上水緑道 土地利用方針図(4)

玉川上水緑道 土地利用方針図



凡例	
記号	名称
	E 休息・散策ゾーン

土地利用方針図凡例解説

・土地利用区分の意図を踏まえ、各ゾーンの特性を十分に把握したうえで、その機能を正常に保持し、来園者の快適かつ安全な利用を図るよう維持管理を行い、必要に応じて保守点検等を行う。

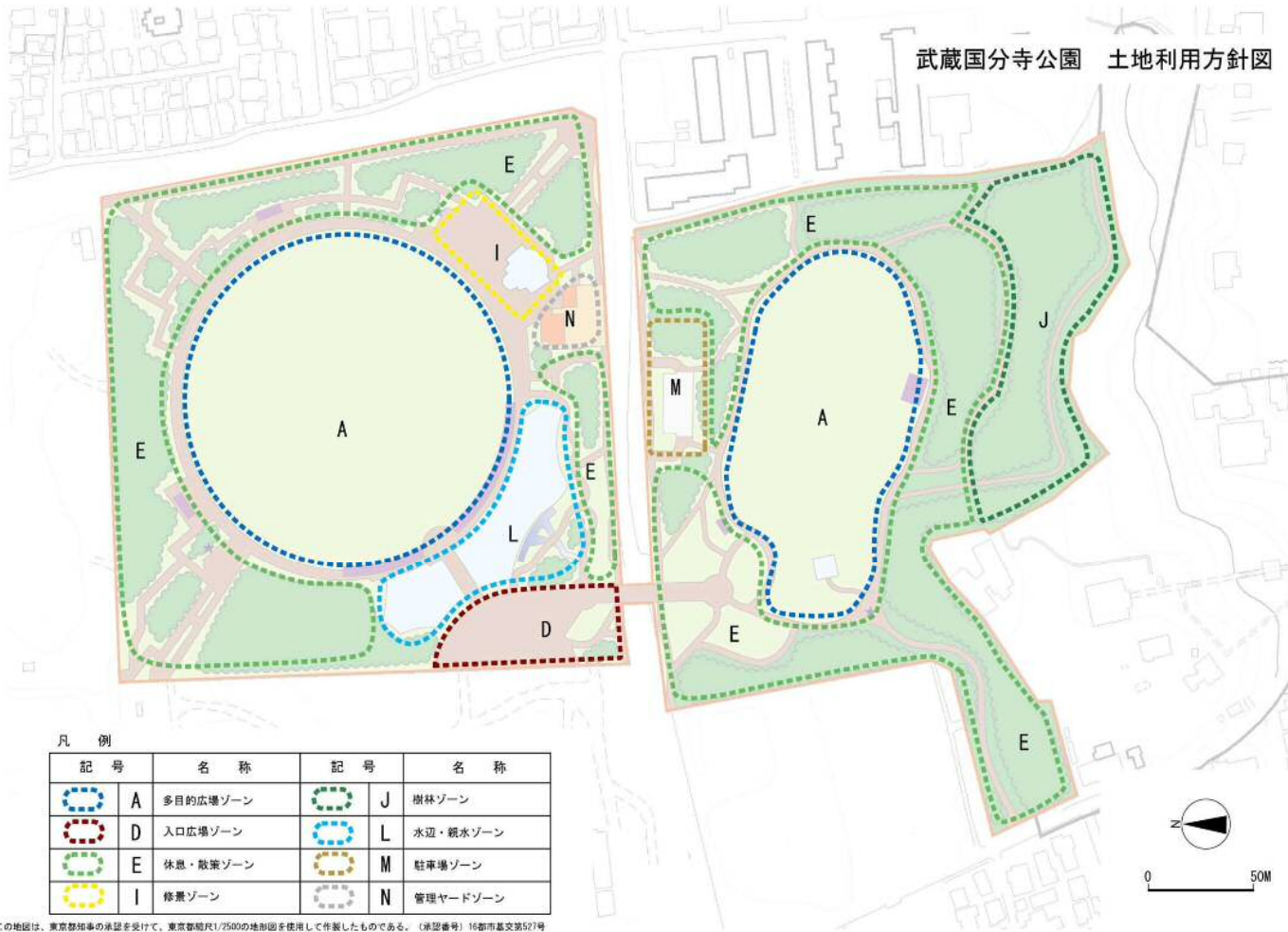
記号	区分	主な特性・機能
A	多目的広場ゾーン	多目的広場、草地広場、芝生広場、運動広場など、多目的な利用ができるゾーン。(バーベキュー広場、キャンプ広場、デイキャンプ広場などを含む。)
B	遊具広場ゾーン	児童遊具、健康遊具など、各種の遊具を中心としたゾーン。
C	イベント広場ゾーン	イベント利用に適した広場や施設などがあるゾーン。
D	入口広場ゾーン	シンボリックな入口広場として集散の場となるゾーン。
E	休息・散策ゾーン	散歩道、遊歩道、プロムナードなど、休息・散策の場となるゾーン。
F	尾根道散策ゾーン	丘陵地の尾根道など、散策の場となるゾーン。
G	スポーツゾーン	野球場、テニスコート、サッカー場、各種競技場、プール、体育館など、各種のスポーツの場となるゾーン
H	展示・学習ゾーン	美術館、資料館、遺跡、城址など、各種の教養の場となるゾーン
I	修景ゾーン	修景池、展望広場などの修景施設、または、草花、花壇、桜並木などの修景機能があるゾーン。
J	樹林ゾーン	外周部の樹林など、遮蔽機能などがあるゾーン。
K	環境共生・保全ゾーン	多様な動植物が生息している豊かな自然環境を形成しているゾーン。
L	水辺・親水ゾーン	流れ、池、じゃぶじゃぶ池など、水に親しむことのできるゾーン。
M	駐車場ゾーン	駐車場があるゾーン。
N	管理ヤードゾーン	管理ヤードとして利用するゾーン
O	宿泊ゾーン	宿泊を目的とした施設があるゾーン
P	植物園ゾーン	植物園(有料)として運営しているゾーン
(庭園関係)		「大泉水景観ゾーン」「芝生広場景観ゾーン」「富士山景観ゾーン」「山中の景観ゾーン」「田園景観ゾーン」など、各庭園に各種のゾーンがある。

この地図は、東京都知事の承認を受けて、東京都幅員1/2500の地形図を複製して作成したものである。(承認番号)16都市基交第527号



武蔵国分寺公園 土地利用方針図

武蔵国分寺公園 土地利用方針図



凡例

記号	名称	記号	名称
	A 多目的広場ゾーン		J 樹林ゾーン
	D 入口広場ゾーン		L 水辺・親水ゾーン
	E 休息・散策ゾーン		M 駐車場ゾーン
	I 修景ゾーン		N 管理ヤードゾーン

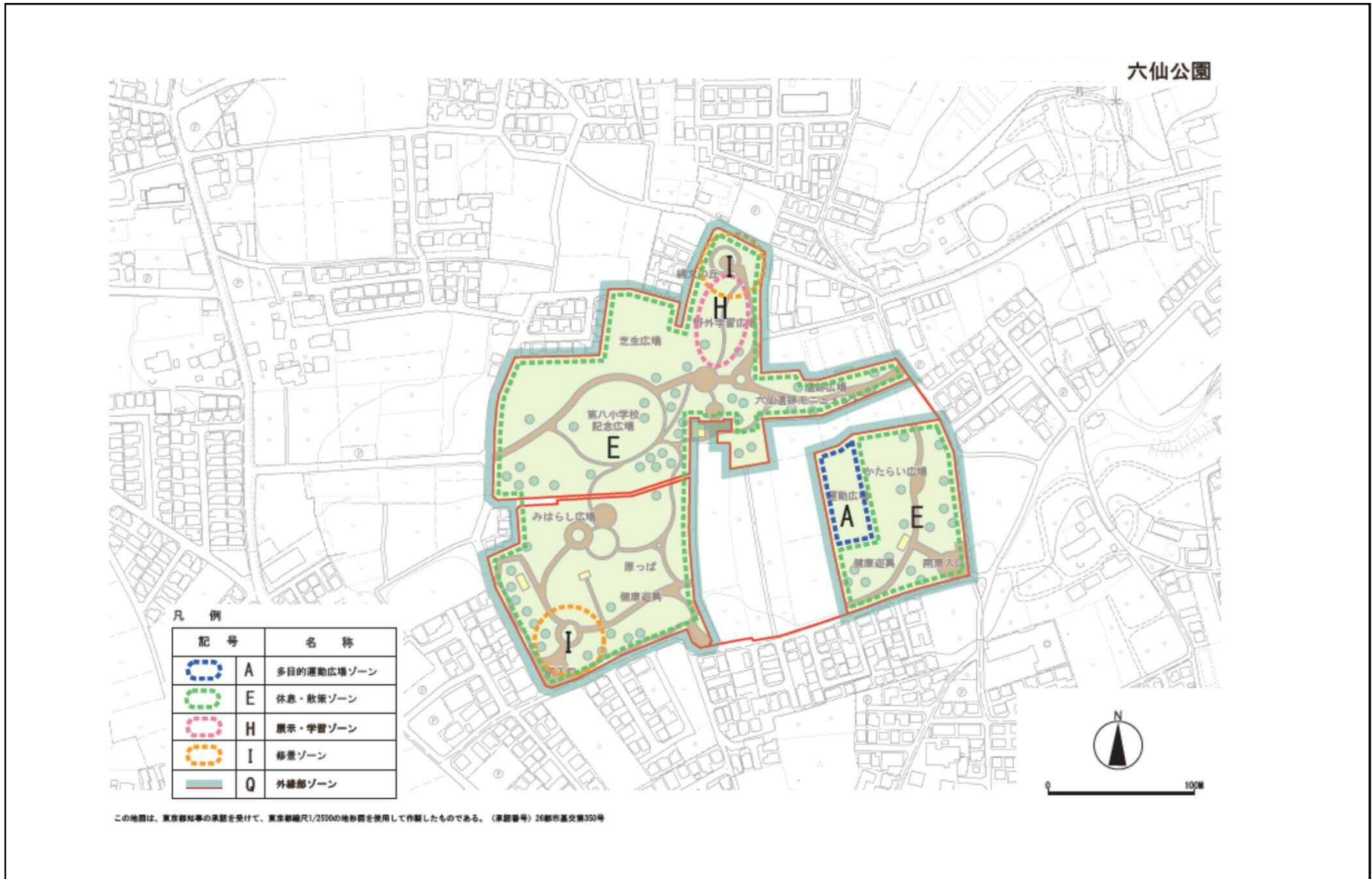
この地図は、東京都知事の承認を受けて、東京都幅尺1/2500の地形図を使用して作成したものである。(承認番号) 16都市基文案第592号

土地利用方針図凡例解説

・土地利用区分の意図を踏まえ、各ゾーンの特性を十分に把握したうえで、その機能を正常に保持し、来園者の快適かつ安全な利用を図るよう維持管理を行い、必要に応じて保守点検等を行う。

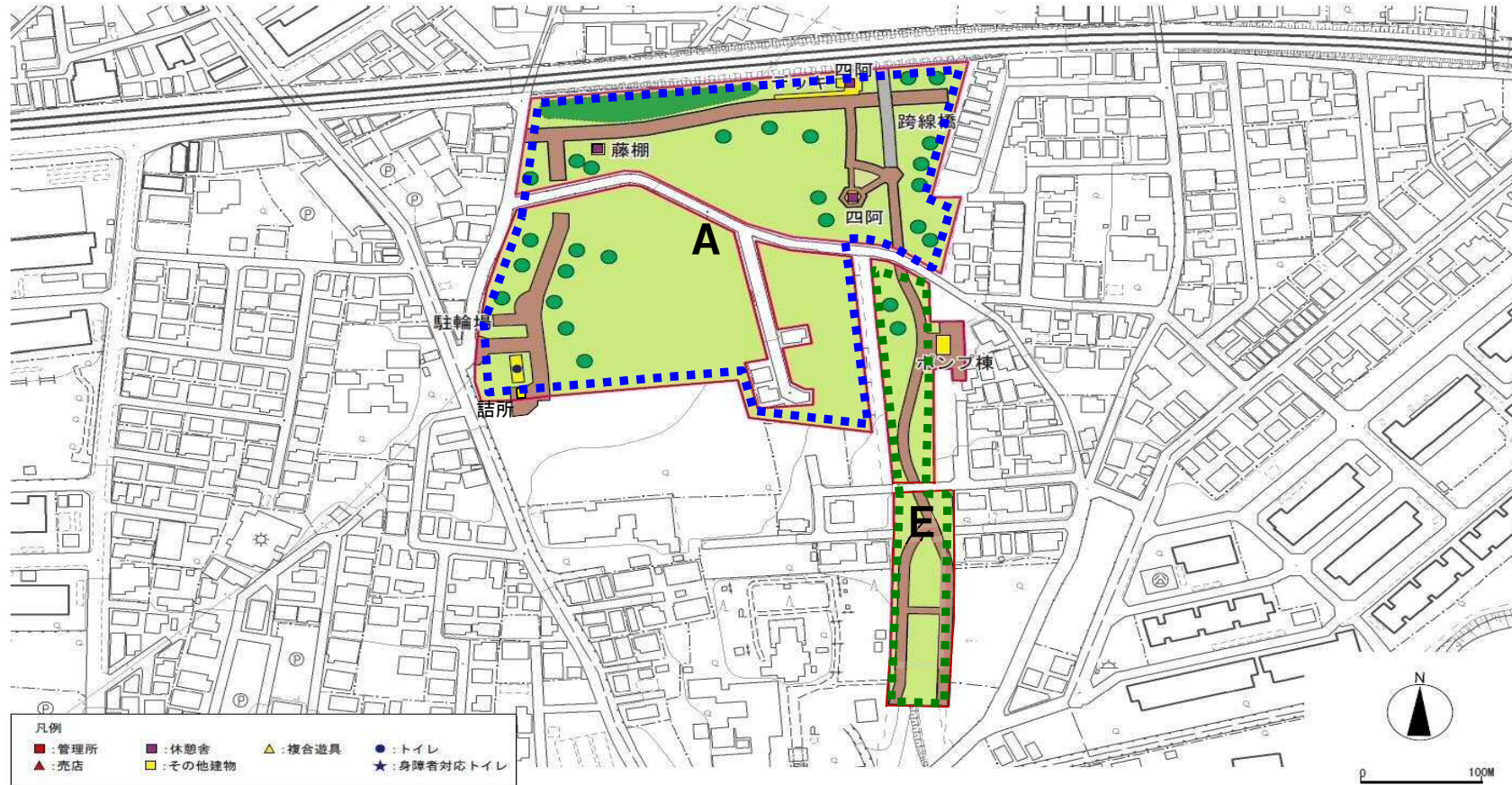
記号	区分	主な特性・機能
A	多目的広場ゾーン	多目的広場、草地広場、芝生広場、運動広場など、多目的な利用ができるゾーン。(バーベキュー広場、キャンプ広場、デイキャンプ広場などを含む。)
B	遊具広場ゾーン	児童遊具、健康遊具など、各種の遊具を中心としたゾーン。
C	イベント広場ゾーン	イベント利用に適した広場や施設などがあるゾーン。
D	入口広場ゾーン	シンボリックな入口広場として集散の場となるゾーン。
E	休息・散策ゾーン	散歩道、遊歩道、プロムナードなど、休息・散策の場となるゾーン。
F	尾根道散策ゾーン	丘陵地の尾根道など、散策の場となるゾーン。
G	スポーツゾーン	野球場、テニスコート、サッカー場、各種競技場、プール、体育館など、各種のスポーツの場となるゾーン
H	展示・学習ゾーン	美術館、資料館、遺跡、城址など、各種の教養の場となるゾーン
I	修景ゾーン	修景池、展望広場などの修景施設、または、草花、花壇、桜並木などの修景機能があるゾーン。
J	樹林ゾーン	外周部の樹林など、遮蔽機能等があるゾーン。
K	環境共生・保全ゾーン	多様な動植物が生息している豊かな自然環境を形成しているゾーン。
L	水辺・親水ゾーン	流れ、池、じゃぶじゃぶ池など、水に親しむことができるゾーン。
M	駐車場ゾーン	駐車場があるゾーン。
N	管理ヤードゾーン	管理ヤードとして利用するゾーン
O	宿泊ゾーン	宿泊を目的とした施設があるゾーン
P	植物園ゾーン	植物園(有料)として運営しているゾーン
(庭園関係)		「大泉水景観ゾーン」「芝生広場景観ゾーン」「富士山景観ゾーン」「山中の景観ゾーン」「田園景観ゾーン」など、各庭園に各種のゾーンがある。

六仙公園 土地利用方針図



東伏見公園 土地利用方針図

現況平面図 東伏見公園



この地図は、東京都知事の承認を受けて、東京都縮尺1/2500の地形図を使用して作製したものである。(承認番号)26都市基文第350号

凡例

凡例記号	名称	主な特性・機能
	A 多目的広場ゾーン	多目的広場、草地広場、芝生広場、運動広場など多目的な利用ができるゾーン。
	E 休憩・散策ゾーン	散歩道、遊歩道、プロムナードなど休憩・散策の場となるゾーン。

土地利用方針図凡例解説

・土地利用区分の意図を踏まえ、各ゾーンの特性を十分に把握したうえで、その機能を正常に保持し、来園者の快適かつ安全な利用を図るよう維持管理を行い、必要に応じて保守点検等を行う。