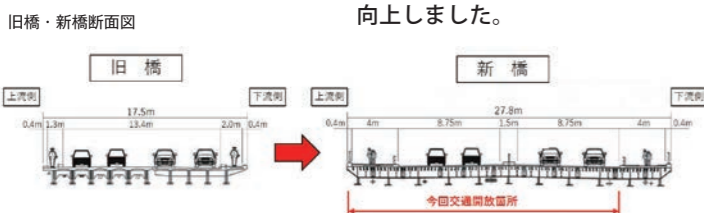


たかはまはし
高浜橋交通開放!



架設から60年以上が経過し老朽化が進んでいた港区内の「高浜橋」について、架替工事を行ってきましたが、令和3年2月14日(日)に新しい橋の車道及び西側歩道を交通開放しました。
新しい橋の整備により耐震性及び耐荷力が向上するとともに道路の幅が広がり、安全性と利便性が向上しました。



道路建設部道路橋梁課 TEL:03-5320-5355
第一建設事務所工事課 TEL:03-3542-1293

特別 特集

道路のバリアフリー化



川崎街道(日野市高幡)

東京都では、高齢者や障害者を含めた全ての人が安全で快適に通行できる歩行空間を確保するために、道路のバリアフリー化に取り組んでいます。

① 知っていますか? 視覚障害者誘導用ブロックのこと

道路や駅の足元に設置されている黄色いブロックのこと、みなさんは何と呼んでいますか?「点字ブロック」と呼ばれることも多いですが、正式名称は「視覚障害者誘導用ブロック」といい、視覚障害者の歩行を支援することを目的に日本で考案されたものです。

道路のバリアフリー化の具体的な整備内容



尾久橋通り(足立区扇)

歩車道段差の解消

横断歩道部における歩道と車道の境界部の段差は、視覚障害者の安全な通行と、車いす使用者の利便との双方を考慮して、2cmを標準としています。

勾配の改善

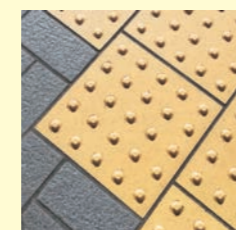
歩道の勾配は、車いす使用者や高齢者等の通行に配慮した傾斜*としています。
※縦断勾配(歩く方向の勾配)は5%以下、横断勾配(歩道の断面方向の勾配)は1%を標準

視覚障害者誘導用ブロックの設置

視覚障害者が多く利用する道路に、視覚障害者誘導用ブロックを設置しています。

② 知っていますか? 視覚障害者誘導用ブロックの違い

視覚障害者誘導用ブロックは、足の裏や白杖の感覚でその存在や形状を確認できるように、ブロックの表面に突起がついた形状をしており、2つの種類があります。



点状ブロック(警告用)

視覚障害者に段差の存在などの注意を喚起するために設置されるブロックで、点状の突起がついています。



線状ブロック(誘導用)

視覚障害者に移動方向を示すために設置されるブロックで、進行方向を示す線状の突起がついています。

ブロックの上には物を置かないでください!

視覚障害者誘導用ブロックは視覚障害者の歩行案内です。ブロックの上に自転車などの物を置かないようにしてください。



おうちで都立動物園・水族園を探検しよう!

特設ウェブコンテンツ「東京Zoovie Maps & Tours」オープン!



都立動物園・水族園では、パソコンやスマートフォンでご自宅などからでも上野動物園・多摩動物公園・葛西臨海水族園・井の頭自然文化園をお楽しみいただけるよう、新たなウェブコンテンツ「東京Zoovie Maps & Tours」を、都立動物園・水族園公式サイト「東京ズーネット」にて令和3年3月29日(月)に公開しました。

「東京Zoovie Maps & Tours」の楽しみ方

7つの「マップ」で生き物たちのくらす場所をめぐる

「東京Zoovie Maps & Tours」では、7種類のマップ(地図)をめぐる、都立動物園・水族園を探検し、日本や世界の生き物について楽しみながら学ぶことができます。

入口となる東京マップからは、恩賜上野動物園・多摩動物公園・葛西臨海水族園・井の頭自然文化園それぞれの園内マップにつながり、また、4園で展示されている動物たちの生息地がわかる日本マップ・世界マップへとつながります。



都立動物園・水族園のバーチャルツアーを体験しよう

各園の園内マップからは、360度見渡すことができる高画質のVR(バーチャルリアリティ)映像によって、それぞれの園の見どころを、まるで実際にその場所にいるかのように探索することができます。

生き物について楽しみながら学ぼう

コンテンツには、生態や生息地について学べる生き物図鑑が用意されています。また、飼育係が撮影したとっておきの映像やスタッフによる解説など、動物園・水族園ならではのさまざまな動画(Zoo Movie=Zoovie)を楽しむことができます。動画は今後も随時追加されます。



いつでも、どこでも、だれにでも、都立動物園・水族園をお楽しみいただけるよう、「東京Zoovie Maps & Tours」は開設されました。東京Zoovieを通じてぜひさまざまな生き物に親しんでください。

都立動物園・水族園は、新型コロナウイルス感染拡大防止のため、臨時休園や入場制限をおこなっている場合があります。最新の開園状況および入園方法については、公式ホームページ「東京ズーネット(https://www.tokyo-zoo.net/)」にてご確認ください。



「東京 Zoovie Maps & Tours」
https://www.tokyo-zoo.net/zoovie/
問い合わせ先 (公財)東京動物園協会 経営企画係
TEL:03-3828-2146

建設局クイズ 都道をすべてつなげると、都庁からどの都市まで行けるか?

問題

都道をすべてつなげると、都庁からどの都市まで行けるでしょうか?

- ①都庁→福岡
- ②都庁→福岡→ソウル
- ③都庁→福岡→ソウル→上海
- ④都庁→福岡→ソウル→上海→台北



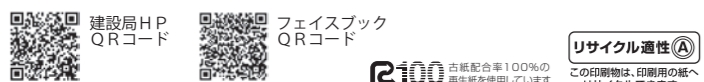
正解

正解は、③の都庁→福岡→ソウル→上海
令和2年4月1日現在、都道の総延長は約2,373kmです。
それぞれの距離は、①約880km(福岡県庁まで)②約1,420km(ソウル特別市まで)③約2,280km(上海人民政府まで)④約2,970km(台北市政府まで)です。

A

東京都建設局
●発行/令和3年4月 ●編集発行者/東京都建設局総務部総務課広報担当
新宿区西新宿2-8-1 TEL(03)5320-5212
●登録番号(2)86 ●印刷/光栄印刷(株) ●制作協力/パール商事(株)

ホームページ https://www.kensetsu.metro.tokyo.lg.jp/
建設局 ツイッター @tocho_kensetsu
フェイスブック https://www.facebook.com/kensetsu.metro.tokyo.jp



リサイクル適性
この印刷物は、印刷用の紙へリサイクルできます。