

9月1日は防災の日!
防災公園を知ろう

【防災公園とは】

都立公園の多くは、その広さを活かして大地震が起きたときに、安全な避難場所としての機能や、警察・消防や自衛隊などが救出救助活動を行う基地（大規模救出・救助活動拠点）としての機能を発揮します。こうした公園を防災公園と呼んでいます。

公園へ行こう！特集コンテンツ「防災公園を知ろう」（<http://www.tokyo-park.or.jp/special/bousai/index.html>）では、「防災公園総合ハンドブック」や各公園の「防災施設マップ」をはじめ、防災施設について様々なコンテンツで詳しく紹介をしています。9月1日は防災の日。HPを参考にしながら、避難場所の確認や防災備品の見直しをしてみませんか？



問い合わせ先 東京都公園協会総務部総務課
TEL:03-3232-3038

国勢調査2020

令和2年10月1日に、国勢調査を実施します。
国勢調査は日本に住むすべての人の回答が必要です。

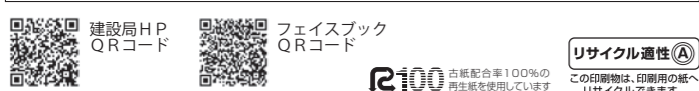
9/14 からインターネット回答スタート!

詳細は、国勢調査2020総合サイト(総務省統計局)をご覧ください。
<https://www.kokusei2020.go.jp/> 国勢調査2020 検索

東京都建設局

発行/令和2年8月 ●編集発行者/東京都建設局総務部総務課広報担当
新宿区西新宿 2-8-1 TEL(03)5320-5212
●登録番号(2)28 ●印刷/光栄印刷(株) ●制作協力/パール商事(株)

ホームページ <https://www.kensetsu.metro.tokyo.lg.jp/>
建設局 ツイッター @tocho_kensetsu
フェイスブック <https://www.facebook.com/kensetsu.metro.tokyo.jp>



特別

特集②

9・10月号では、昨年度の台風第19号で被災した日野橋の復旧の経過について、ご紹介いたします。

日野橋の応急復旧工事について

日野橋の概要

一般都道八王子国立線(第256号)甲州街道は、国道20号(日野バイパス)供用に伴い、平成20年に国土交通省から移管された路線であり、本路線にある日野橋は、立川市と日野市を結ぶ多摩川に架かる橋梁です。本路線は、第1次緊急輸送道路に指定されており、防災対策上、立川市の防災基地と多摩南部地域を結ぶ重要な役割を担っています。

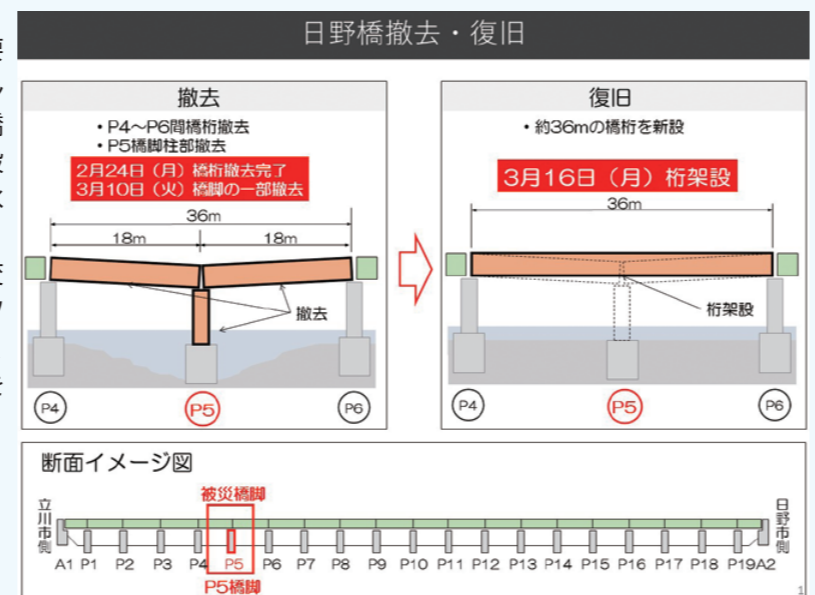
台風第19号による被災状況

昨年10月12日からの台風第19号接近に伴う大雨の影響で、河川が増水し、左岸(立川側)から約90mに位置するP5橋脚が約70cm沈下し、P4～P6橋脚間の路面に大きな段差が生じたため、10月13日の早朝に通行止めとしました。



応急復旧工事

日野橋は、周辺地域の方々の生活を支える重要な橋梁です。早期の通行止め解除を目指し、被災して使用できなくなった、長さ約18mの2径間分の橋桁とP5橋脚を撤去し、約36mの新しい橋桁を架設する方法で応急復旧を行うこととしました。河川の水位が下がり始めた11月25日に工事着手しました。まず、作業ヤードを整備するために川の流れを変える瀬替えを行い、2月から350t吊りの大きなクレーンにより被災した橋桁の撤去を行い、その後、ワイヤーソーにより鉄筋コンクリート製のP5橋脚を小さく切断しながら撤去していきました。



3月には、工場で製作した新しい橋桁を架設し、4月からは舗装や欄干の設置などの仕上げ工事を行うとともに、今後の大雨(洗掘防止)対策として、河床にコンクリートブロックを敷き詰める工事を進めました。

通行止めの解除

4月の大雨により、河川内の工事ヤードが流水に浸かるアクシデントが発生しましたが、受注者と連携し迅速な対応を行った結果、当初の予定より約1カ月早い5月12日に通行止めを解除することができました。



日野橋のこれから

日野橋は1926年(大正15年)8月に竣工して以来、94年が経過していることから老朽化が進んでいます。このため、今年度より架け替え工事に着手する予定です。新しい橋の完成までには約10年以上かかるため、今後も日々の管理だけでなく、台風などの異常時の対応も踏まえて適正に管理していきます。

→ 次回の11・12月号では、日野橋と同様、昨年度の台風第19号で被災した日原街道の復旧の経過についてお知らせいたします!

河ガールが河川事業を紹介します

河川部女性職員

※河川部に所属する女性職員のことを“河ガール”としています。

「河川の特例占用制度の活用事例」

平成23年の河川敷地占用許可準則の改正により、民間事業者による占用が認められるようになりました。隅田川オープンカフェの開業を皮切りに、かわてらすや遊歩道など様々な水辺のにぎわいが創出されています。

問い合わせ先：03-5320-5409



かわてらす(江東区・隅田川)



渋谷リバーストリート(渋谷区・渋谷川)



すみだリバーウォーク(台東区・隅田川)



「舟運の活性化」

水辺のにぎわい創出のために、舟運の活性化事業に取り組んでいます。防災船着場の一般開放やわかりやすい案内サインなどの環境整備のほか、他局と連携しながら水辺の魅力PR、イベント便の企画なども行っています。

昨年度は、情報誌「OZmagazine」(スターツ出版株式会社)とコラボしたパンフレットの発行、隅田川などに架かる橋を擬人化した男性キャラクター「ハンダংশ」(松竹株式会社企画・制作)と連携した運航の企画、日本橋から朝潮運河間で朝の通勤手段を想定した社会実験等を実施しました。

問い合わせ先：03-5320-5405

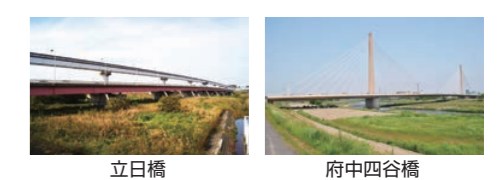


建設局クイズ 多摩川の橋クイズ

問題

多摩川に架かる次の3つの代表的な橋の中で、一番古いものはどれでしょうか?

- ①立日橋(たっぴばし)
- ②日野橋(ひのばし)
- ③府中四谷橋(ふちゅうよつやばし)



立日橋

府中四谷橋

正解

正解は、②です。
①立日橋は、1989年(平成元年)に開通し31歳を迎えます。橋の上空には多摩都市モノレールが走っています。③府中四谷橋は、1997年(平成9年)に開通し23歳を迎えます。橋の形式は橋桁が主塔から伸びたケーブルによって支えられる斜張橋です。②日野橋は、1926年(大正15年)に開通し94歳を迎えます。このため日野橋は架け替えが必要であり、今年度から架替工事に着手する予定です。

