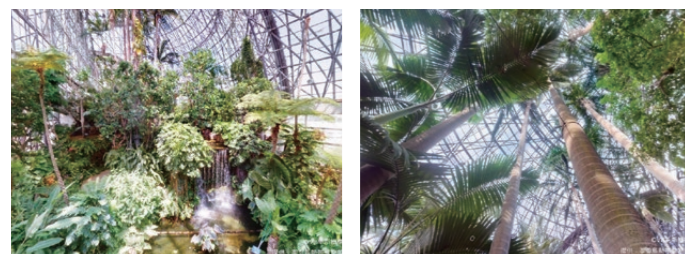


夢の島熱帯植物館
「夢の島バーチャル植物館」

夢の島熱帯植物館 HP (<https://www.yumenoshima.jp/>) では、オンライン上で植物館の3DビューやVR(仮想現実)映像を楽しめるコンテンツ「夢の島バーチャル植物館」を、令和2年12月31日(木)までの期間限定で配信しています。



一般社団法人「VR革新機構」にボランティアで協力いただき、植物館の様子を5G対応3D+VRのカメラで撮影しました。外観やエントランスの他、大温室ドームの中を360°自由に見ることができます。



これまで植物館に来られたことがない方にも、まるで実際の植物館を歩いているような体験をしていただけます。ぜひご自宅にて、映像を通して夢の島熱帯植物館の植物の息吹を感じてみませんか？

※3Dビュー映像はPCやスマートフォンよりお楽しみいただけます。また、VR映像の鑑賞には専用のゴーグルもしくはメガネが必要となります。

※コンテンツは無料で楽しみいただけますが、通信料は各自でご負担ください。

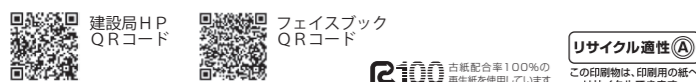
夢の島熱帯植物館
TEL:03-3522-0281
HP:<https://www.yumenoshima.jp/>



東京都建設局 ツイッター・フェイスブックもご覧ください

●発行/令和2年10月 ●編集発行者/東京都建設局総務部総務課広報担当
新宿区西新宿2-8-1 TEL(03)5320-5212
●登録番号(2)35 ●印刷/光栄印刷(株) ●制作協力/パール商事(株)

ホームページ <https://www.kensetsu.metro.tokyo.lg.jp/>
建設局 ツイッター @tocho_kensetsu
フェイスブック <https://www.facebook.com/kensetsu.metro.tokyo.jp>



特別

特集③

11・12月号では、昨年度の台風第19号で被災した日原街道の復旧の経過について、ご紹介します。

日原街道の災害復旧工事について

日原街道の概要

一般国道日原鍾乳洞線(第204号日原街道)は、奥多摩町役場やJR奥多摩駅がある氷川地区と、山間部の集落(日原地区)を經由して日原鍾乳洞とをつなぐ延長10.8kmの都道です。

台風第19号による被災状況

昨年10月の台風第19号の接近に伴う大雨の影響で、山間部を中心に記録的な降雨となり、西多摩地域では最大累計雨量が650ミリを超えました。

日原街道では、この大雨により日原川が増水したことで、約60mにわたり道路の崩落が発生し全面通行止めとなりました。この崩落により日原地区の集落が孤立状態となりました。



応急復旧工事

集落の孤立状態を早期解消するため、地元住民用に設置した仮設歩行者用通路(幅1.0m、延長約60m)により、令和元年10月21日に歩行者の通行を確保しました。その後の同年12月には、工事に設置した索道(ゴンドラのようなもの)で重い生活物資の輸送も可能にしました。



仮設歩行者用通路(側面)



仮設歩行者用通路(正面)



索道による運搬



仮設道路(側面)

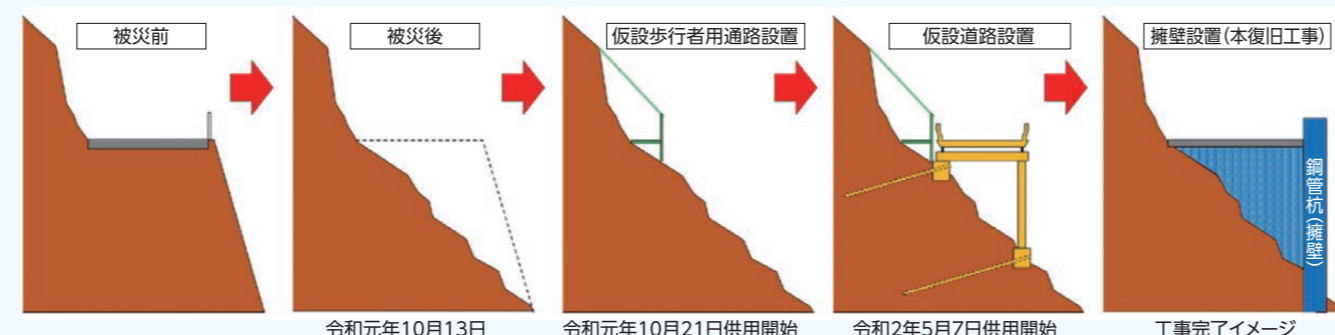


仮設道路(正面)

令和2年5月7日に、大型車両を除き、一般車両や緊急車両なども通行可能な仮設道路(幅3.0m、延長約40m)が完成し、通行止めを解除しました。これにより日原地区の皆様は、約7か月ぶりに自動車やバスを利用して買い物や通院に出掛けることができるようになりました。

本復旧工事

現在、新たに道路を支えるための鋼管杭による擁壁を構築したのち、道路を復旧する工事を進めています。一日も早い工事完了を目指して取り組んでまいります。



7・8月号から3回にわたってご紹介してきた建設局の豪雨対策や道路の復旧状況に関する特別特集も、今月号が最後となります。都民の皆様が安心して豊かに暮らせるよう、引き続き建設局事業を推進していきます。

道路功労者表彰

東京都では、日頃から道路の美化清掃に努め、その功績が顕著な団体や個人の方々に感謝の意を表すため、毎年「道路功労者」表彰を行っています。

今年度受賞された団体は以下のとおりです。

国土交通大臣賞

新川花の輪(中央区新川)

東京都建設局長賞

森ビル株式会社(港区六本木)
小山26号線通り振興会 花づくり委員会(目黒区小山)
青少年対策小河内地区委員会(西多摩郡奥多摩町)
大戸花の会(町田市相原町)
秋田緑化農園癒しの道ボランティア部(東久留米市南町)

地域の住民や企業のみなさんによる
道路の清掃や緑化活動により、
快適な道路環境がつけられています。



新川花の輪



小山26号線通り振興会



青少年対策小河内地区委員会



大戸花の会



秋田緑化農園癒しの道ボランティア部

建設局クイズ

水準基標の役割は

問題

道路や公園内、学校敷地などに写真にあるような「水準基標」が設置されています。何のために設置しているのでしょうか。

- ①位置の基準とする
- ②境界を示す
- ③高さの基準とする



正解

正解は③高さの基準とする
水準基標は都内の地盤の変動状況を把握する基準となるとともに、工事等の高さの基準として多くの事業者にも利用されています。
東京都と国土院では、都内約780か所に水準基標を設置し、毎年、高さを0.1mm単位で測定しています。
※測定した結果は「水準基標測量成果表」として毎年局ホームページ等で公表しています。