

## 台場公園 冬の風物詩「雪吊り」を見に来ませんか??

皆様は「雪吊り」という日本の伝統的な造園技術をご存知でしょうか? 「雪吊り」とは、雪が多く降る地域で、樹木を守るために行うもので、石川県金沢市の兼六園の「雪吊り」が全国的に有名です。

東京では大雪が降ることはまれですが、「雪吊り」はその機能だけでなく、景観が美しいことから都内でも実施されています。その中のひとつで国の文化財に指定されており、「続日本100名城」にも選出された台場公園でも3本のクロマツに雪吊りを実施いたします。

都会と融合した冬限定の特別な景色を見に、ぜひ台場公園にお越しください。

- 開催期間 平成31年1月上旬～3月下旬
- 開催場所 台場公園(お台場海浜公園でも実施しています)
- ★交通 [ゆりかもめ]「お台場海浜公園駅」下車 徒歩15分  
[お車] お台場海浜公園北口駐車場244台



雪吊りを行っている台場公園の詳細な情報や近隣のイベント情報など、ホームページ「海上公園ナビ」で紹介しておりますので、ぜひご覧ください。  
<http://www.tptc.co.jp/park>



問い合わせ先  
潮風公園事務所  
TEL: 03-5500-0385  
twitter: @shiokazepark

## 小石川後樂園 梅香る庭園へ

水戸黄門ゆかりの小石川後樂園には、約30種90本の梅の木があり、見頃には、その馥郁(ふくいく)たる香りが庭園を満ち、春の訪れを感じさせてくれます。この梅の見頃に合わせ、「梅香る庭園へ」と題しイベントを開催します。「特別ガイドツアー」、「江戸糸あやつり人形」、「琴の演奏会」、「植木市」など、梅香る庭園をさらにお楽しみください。

- 開催期間 平成31年2月9日(土)～3月3日(日) 9時～17時(最終入園は16時30分)
- 内容 特別ガイドツアー「梅めぐり」(2月16日(土)、23日(土)) 江戸糸あやつり人形(2月10日(日)) 琴の演奏会(3月3日(日)) 庭園ガイド、植木市、臨時売店ほか
- 入園料 一般300円・65歳以上150円 小学生以下と都内在住・在学の中学生は無料
- ★交通 都営大江戸線「飯田橋」(C3出口)下車徒歩3分 JR「飯田橋」(東口)下車徒歩8分、JR「水道橋」(西口)下車徒歩8分、東京メトロ「飯田橋」(A1出口)下車徒歩8分、東京メトロ「後樂園」(1番出口)下車徒歩8分



問い合わせ先  
小石川後樂園サービスセンター  
TEL: 03-3811-3015  
HP: <https://www.tokyo-park.or.jp/park/format/index030.html>  
Twitter: @KorakuenGarden



## 向島百花園 梅まつり～梅花彩る江戸花屋敷～

向島百花園は江戸時代後期に開園し、当初約360本の梅が植えられ、梅の名所として「新梅屋敷」と呼ばれ親しまれておりました。早春の向島百花園で梅の香りと江戸の趣をお楽しみください。

- 開催期間 平成31年2月9日(土)～3月3日(日) 9時～17時(最終入園は16時30分)
- 内容 江戸大道芸(2月10日・2月24日) 野草ウォッチング(2月16日)など
- 入園料 150円・65歳以上70円 小学生以下と都内在住・在学の中学生は無料
- ★交通 東武伊勢崎線「東向島」下車徒歩8分 京成押上線「京成曳舟」下車徒歩13分 都営バス 亀戸一日暮里(里22)「百花園前」下車徒歩3分



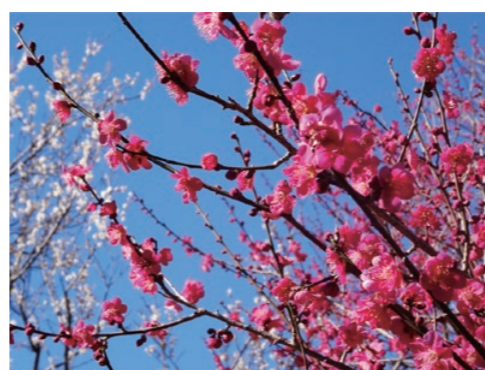
問い合わせ先  
向島百花園サービスセンター  
TEL: 03-3611-8705  
HP: <https://www.tokyo-park.or.jp/park/format/index032.html>  
Twitter: @MukoujimaGarden



## 神代植物公園 梅まつり

当園の「うめ園」には古くから伝わる品種を中心に約70品種、170本の梅が植えられています。例年2月上旬から3月上旬にかけて花盛りを迎え、開花に合わせて、「華やかな園内」「梅まつり」を開催いたします。春の足音を聞きながら、艶やかな風情を味わいにご来園ください。

- 開催期間 平成31年2月5日(火)～3月3日(日) 9時～17時(最終入園は16時)
- 内容 ボランティアによるガイドツアーやコンサートなど様々なイベントで、江戸園芸文化としての「梅」をお楽しみください。
- 入園料 一般500円・65歳以上250円・中学生200円 小学生以下と都内在住・在学の中学生は無料
- ★交通 [京王線から] 調布駅から小田急バス吉祥寺駅または三鷹駅行き「神代植物公園前」下車、または京王バス深大寺行き「神代植物公園前」下車 [JR中央線から] 三鷹駅または吉祥寺駅から小田急バス調布駅北口または深大寺行き「神代植物公園前」下車



問い合わせ先  
神代植物公園サービスセンター  
TEL: 042-483-2300  
HP: <https://www.tokyo-park.or.jp/jindai/>  
Twitter: @ParksJindai



## 東京ブリッジサポーター講習会 受講者募集中

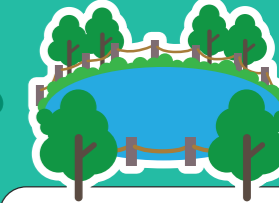
都内の道路や橋梁などのインフラをみまもるための『東京ブリッジサポーター講習会』を開催します。講習会は、道路の法令や構造等をわかりやすく解説し、道路の維持管理についての知識を身に付けてもらうことを目的としています。講習会終了後にはブリッジサポーター認定証を発行し、インフラの健康をみまもるためのボランティア活動をお願いします。講習会を受講してボランティア活動に参加してみませんか?

- 開催日時 平成31年2月22日(金) 13時～17時
- 対象者 東京都内在住者または勤務者30名
- 参加費 無料
- 講習会場 (公財)東京都道路整備保全公社 会議室
- 申込方法 1月31日(木)までにメール(douro-am@tmprc.or.jp)またはFAX(03-5381-3835)にて、以下項目をご記入のうえお申込みください。(タイトル)講習会申込み、(本文)①住所②氏名③生年月日④電話番号⑤メールアドレス

問い合わせ先  
〒163-0720 新宿区西新宿2-7-1  
小田急第一生命ビル20階  
(公財)東京都道路整備保全公社  
道路アセットマネジメント推進室  
TEL: 03-5381-3351  
HP: [https://www.tmpc.or.jp/03\\_business/douro/roadasset/about\\_roadasset.html](https://www.tmpc.or.jp/03_business/douro/roadasset/about_roadasset.html)



# 都立公園の池で「かいぼり」を行っています



「かいぼり」とは

農作業が終わる冬にため池から水を抜き、一定期間干して、清掃、堤や水路の点検補修を行う作業を「かいぼり」と言います。近年は、公園などの池で水質改善や外来種駆除を目的に行われる例が増えています。

東京都では、井の頭恩賜公園井の頭池において、これまで3回にわたり「かいぼり」を実施し、生態系の回復が見られています。

平成30年度は、水質改善など効果が期待できる10箇所の池で「かいぼり」を行い、今後も実施する予定です。

### 平成30年度実施の10池

公園名	池名	実施日
石神井公園	水辺観察園	11月17日(土)
野山北・六道山公園	日野出池	11月18日(日)
神代植物公園	本園池	12月2日(日)
小山田緑地	溜池	12月8日(土)
小山内裏公園	内裏池	12月15日(土)
野山北・六道山公園	桜沢池	12月15日(土)
野川公園	まる池	12月16日(日)
林試の森公園	上池	12月22日(土)
野川公園	飛地	12月22日(土)
小金井公園	二つ池	1月12日(土)

詳細は、東京都建設局ホームページでお知らせしています。  
<http://www.kensetsu.metro.tokyo.jp/jigyo/park/kouen0056.html>

問い合わせ先  
公園緑地部公園建設課 TEL:03-5320-5166

石神井公園 水辺観察園 H30.11.17



野山北・六道山公園 日野出池 H30.11.18



## 建設局クイズ 東京23区にある自然島は?



東京都の区内には、自然の島が存在します。右記の写真は、その島の一部を映しています。その島の名称は次のうち、どれでしょうか。

- ① 妙見島(みょうけんじま)
- ② 大島(おおじま)
- ③ 越中島(えっちゅうじま)



出典: 国土地理院ウェブサイト  
(<http://www.gsi.go.jp/index.html>)

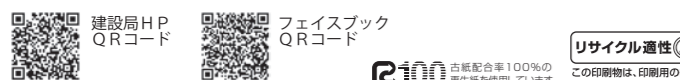


正解は①の妙見島(みょうけんじま)。妙見島は、旧江戸川河口から約3kmに浮かぶ中洲で、面積は11ha、周囲の長さは約1.6kmです。土地利用の大部分が工場であり、昭和40～50年代にかけて鋼矢板による防潮堤が完成しました。現在は前面に新たなコンクリートの防潮堤を整備しています。ちなみに、②の大島(おおじま)、③の越中島(えっちゅうじま)は江東区の地名です。

## 東京都建設局 ツイッター・フェイスブックもご覧ください

- 発行/平成30年12月 ●編集発行者/東京都建設局総務部総務課広報担当 新宿区西新宿2-8-1 TEL(03)5320-5212
- 登録番号(30)49 ●印刷/光栄印刷(株) ●制作協力/パール商事(株)

ホームページ <http://www.kensetsu.metro.tokyo.jp/>  
建設局 ツイッター @tocho\_kensetsu  
フェイスブック <https://www.facebook.com/kensetsu.metro.tokyo.jp>



リサイクル適性  
この印刷物は、印刷用の紙へリサイクルできます。