

## 夢のみち2016 親子体験ツアー参加者募集!

(公財)東京都道路整備保全公社と東京都は、都民のみなさんに「道が日々の生活に身近な施設であること」を実感していただくために実施する「夢のみち」事業の取組の一つとして、親子体験ツアーを実施します。  
普段なかなか見ることができない、道路に関する施設などを親子で見学、体験してみませんか。

**コース①: 人知れず活躍する「道路お掃除隊」**  
「ロードスイーパー(路面清掃車)」  
体験試乗  
●見学場所 王子自動車学校  
●開催日時 平成28年8月1日(月)12時30分から



**コース②: 私たちの生活を守る 道路下の巨大空間**  
「神田川・環状七号線地下調節池」  
見学ツアー  
●見学場所 神田川・環状七号線地下調節池  
●開催日時 平成28年8月4日(木)12時45分から  
★募集人数 各コース40名(保護者を含む)  
★対象者 小・中学生とその保護者  
★参加費 無料  
★申込方法 7月11日(月)(消印)までに往復はがきに参加者全員(1通につき4名まで)の住所・氏名(ふりがな)・年齢・電話番号・希望のコース名・及び返信面に代表者の住所・氏名を記入して、下記宛先までご応募下さい。HPからのお申込も可能です。必ず保護者同伴でご応募願います。



〒163-0720 新宿区西新宿2-7-1  
小田急第一生命ビル20階  
(公財)東京都道路整備保全公社  
「夢のみち」事業事務局 親子体験ツアー担当  
TEL: 03-5381-3380  
HP: <http://www.tmpc.or.jp/yume/tour/>



## 夢のみちイベント開催! ~8月は道路ふれあい月間!関連行事のお知らせ~

(公財)東京都道路整備保全公社と東京都は、都民のみなさんに「道が日々の生活に身近な施設であること」を実感していただくために実施する「夢のみち」事業の取組の一つとして、新宿西口広場イベントコーナーにてイベントを開催します。  
道に関する楽しい企画、著名人のトークショー等内容盛りだくさんのイベントです。夏休みの思い出作りには是非ご来場ください。



●開催期間 平成28年8月18日(木)、19日(金)  
●会場 新宿西口広場イベントコーナー  
●日時 10:00~18:00(19日は15時まで)  
●参加費 無料  
●イベント内容  
・車と会話?人工知能搭載「話すクルマ」の出現  
・みんなで理想の街づくり!積み木で街を作ろう!  
・楽しく学ぶ!著名人による防災トークショー  
・豪華な景品の当たるスタンプラリー開催!

〒163-0720 新宿区西新宿2-7-1  
小田急第一生命ビル20階  
(公財)東京都道路整備保全公社「夢のみち」事業事務局  
TEL: 03-5381-3368  
HP: <http://www.tmpc.or.jp/yume/event/>



**東京都建設局** ツイッター・フェイスブックもご覧ください  
●発行/平成28年6月 ●編集発行者/東京都建設局総務部総務課広報担当  
新宿区西新宿2-8-1 TEL(03)5320-5212  
●登録番号(28)11 ●印刷/シンソー印刷(株) ●制作協力/パール商事(株)

ホームページ <http://www.kensetsu.metro.tokyo.jp/>  
建設局 ツイッター @tocho\_kensetsu  
フェイスブック <https://www.facebook.com/kensetsu.metro.tokyo.jp>



## 「川のパネル展」を開催します!! ~7月は河川愛護月間!関連行事のお知らせ~

東京都では、都民のみなさまに東京の川への親しみや愛着を持っていただくため、7月の河川愛護月間に「川のパネル展」を開催します。

(1) 内容  
・東京都が取り組む河川事業の紹介  
低地河川(隅田川など)・中小河川(神田川など)の整備状況、土砂災害に対する取組、河川の親水スポットの紹介など  
・「川のフォトコンテスト」  
応募作品(風景部門、ふれあい部門)の展示と来場者による投票  
・川にすむ魚の水槽展示や東京の河川の映像など

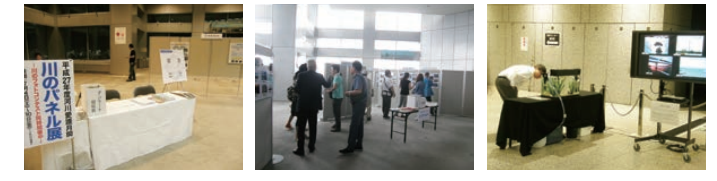
(2) 期間・会場  
**7月2日(土)~8日(金)** ※5日(火)は除く  
●会場 都庁第一本庁舎 45階 南展望室  
●開催時間 9:30から17:30まで

**7月11日(月)~15日(金)**  
●会場 都庁第二本庁舎 1階 臨時窓口  
●開催時間 9:30から17:00まで(初日は12:00から)

**7月19日(火)~22日(金)**  
●会場 都議会議事堂1階 都政ギャラリー  
●開催時間 9:30から17:00まで(初日は12:00から)

**7月27日(水)~31日(日)**  
●会場 新宿駅西口広場イベントコーナー  
●開催時間 9:30から17:00まで(初日は12:00から)

(3) その他  
各会場とも入場は無料です。直接会場へお越しください。



問い合わせ先 河川部計画課 TEL: 03-5320-5425

## 土砂災害防止に関する 絵画・作文を募集します!

「土砂災害防止月間」にあわせ、明日を担う小・中学生を対象に、土砂災害防止に関する絵画・作文を募集します!

●対象者 都内在住・在学の小・中学生  
●題材 土砂災害及びその防止対策に関するもの  
●規格 《絵画》書き方・大きさは自由  
《作文》400字詰め原稿用紙5枚程度  
(ただし、小学校低学年は2枚、高学年は4枚程度)  
●応募方法 応募作品にタイトル、応募者の学校名、学年、氏名(ふりがな)を明記の上、9月15日(木)(消印有効)までに郵送で「土砂災害防止に関する絵画・作文」担当(〒163-8001 東京都新宿区西新宿2-8-1 東京都建設局河川部指導調整課)へ。

【昨年度「絵画の部(小学生)」建設局長賞受賞作品】



問い合わせ先 河川部指導調整課 TEL: 03-5320-5406

## 向島百花園「大輪朝顔展」

向島百花園の夏の風物詩の一つである「大輪朝顔展」を開催します。地元「墨田朝顔愛好会」の方々で丹精込めて育てた直径20cmにも及ぶアサガオを、約500鉢展示します。期間中は開園時間を1時間早く、朝8時から開園します。

●開催期間 7月31日(日)~8月7日(日)  
●内容  
・大輪朝顔の展示(期間中毎日8時~12時)  
・大輪朝顔の育て方教室(7月31日(日)・8月7日(日)10時~11時)  
・大輪朝顔の押し花教室(7月31日(日)・8月7日(日)11時~12時)  
※その日に開花した花は、昼ごろに摘みとりますので、午後は花をご覧いただくことができません。

●入園料 一般150円・65歳以上70円  
※小学生以下と都内在住・在学の中学生は無料

★交通 東武スカイツリーライン 東向島駅下車 徒歩8分、京成電鉄押上線「京成曳舟」下車 徒歩13分、都営バス亀戸一日暮里(里22)「百花園前」下車 徒歩3分



問い合わせ先 向島百花園 TEL: 03-3611-8705

## 都立公園・庭園 7・8月のイベントのお知らせ

緑と水の市民カレッジ 「日本文化になった洋風公園展」日比谷公園内  
平成28年6月29日(水)~7月27日(水)  
開園から110周年となる今も生き物のように変化している日比谷公園。公園誕生までの紆余曲折、求められるニーズに答えようと変化してきた様子などをパネルでご紹介します。



●内容 日比谷公園開園110周年を記念して開催した企画展をご好評により再び展示します。  
●費用 無料  
★交通 東京メトロ丸の内線、千代田線、日比谷線、「霞ヶ関」下車B2出口徒歩3分、都営三田線「内幸町」下車 徒歩5分、JR山手線「有楽町」下車 徒歩15分

問い合わせ先 緑と水の市民カレッジ TEL: 03-5532-1347

## 夢の島熱帯植物館 夜間開館2016年

熱帯ジャングルの雰囲気を感じながら夜間開館を開催します。  
通常17時の閉館時間を20時30分まで延長し、大温室ドームの開放や、ボランティアガイドによるナイトガイドをはじめ、夜にしか咲かない花や香る花の展示などを実施します。自然の中で、暑さも心地よく感じる熱帯夜へご招待します。



●開催日 7月16日(土)・23日(土)・29日(金)・30日(土)・8月6日(土)・7日(日)・20日(土)・27日(土)・28日(日)  
7月30日は、夢熱落語会、月見草プレゼント。8月7日は、我那覇美奈コンサートもご紹介します。  
イベントにつきましては詳しくはHPまたはお問い合わせください。

●開館時間 9:30~20:30(入館は20:00まで)  
●入館料 大人250円 65歳以上120円 中学生100円  
(小学生以下及び都内在住・在学の中学生は無料)  
JR京葉線、東京メトロ有楽町線、臨海高速鉄道りんかい線「新木場駅」下車徒歩15分

問い合わせ先 夢の島熱帯植物館  
TEL: 03-3522-0281  
HP: <http://www.yumenoshima.jp/>



# 神代植物公園

## 夏の神代植物公園へ遊びに行こう!



夏の神代植物公園では、あじさいやハスなどの一般的な植物から普段見ることのできない希少植物まで、多様な植物を眺めながら様々な知識を得ることができます。更に、5月にリニューアルした都内屈指の大温室は約1300種の植物コレクションを有しております。

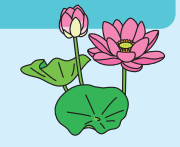


夏休みには、隣接する植物多様性センターでも展示に触れながら、東京に残された貴重な植物や環境について学べます。

お子様から大人まで親子三世代で楽しめる神代植物公園に是非、お越しください。



問い合わせ先  
神代植物公園サービスセンター  
TEL: 042-483-2300



開園時間 9時半~17時(入園は16時まで)  
休園日 月曜、年末年始  
入園料 一般・大人: 500円、65歳以上: 250円、  
中学生: 200円(都内在住・在学の中学生は無料)、  
小学生以下: 無料

## 建設局クイズ 浸水対策として東京都がとった対策について

問題 Q

荒川と隅田川に囲まれた江東三角地帯は、地盤が特に低く、河川が縦横に走っているため、これまで多くの水害に見舞われてきました。そこで、地盤が特に低い東側地域において、浸水被害からこの地域を守るために東京都が取った対策は次のうちどれでしょう。

- ① 水門等で河川を締め切り、水位を下げた。
- ② 街全体に盛土をおこない、地盤を上げた。
- ③ 巨大な堤防を構築した。



正解 A

正解は①  
地盤が特に低い東側地域の河川については、水門等で周囲を締め切り、平均水位を人工的に周囲の地盤高さ程度まで低下させた上で水辺の環境整備をおこなう水位低下方式を採用しています。

